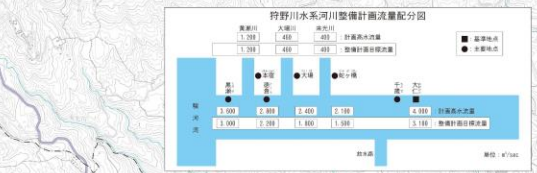


令和5年度
直轄河川重要水防箇所（狩野川）
要注意区間

平成30年3月作成

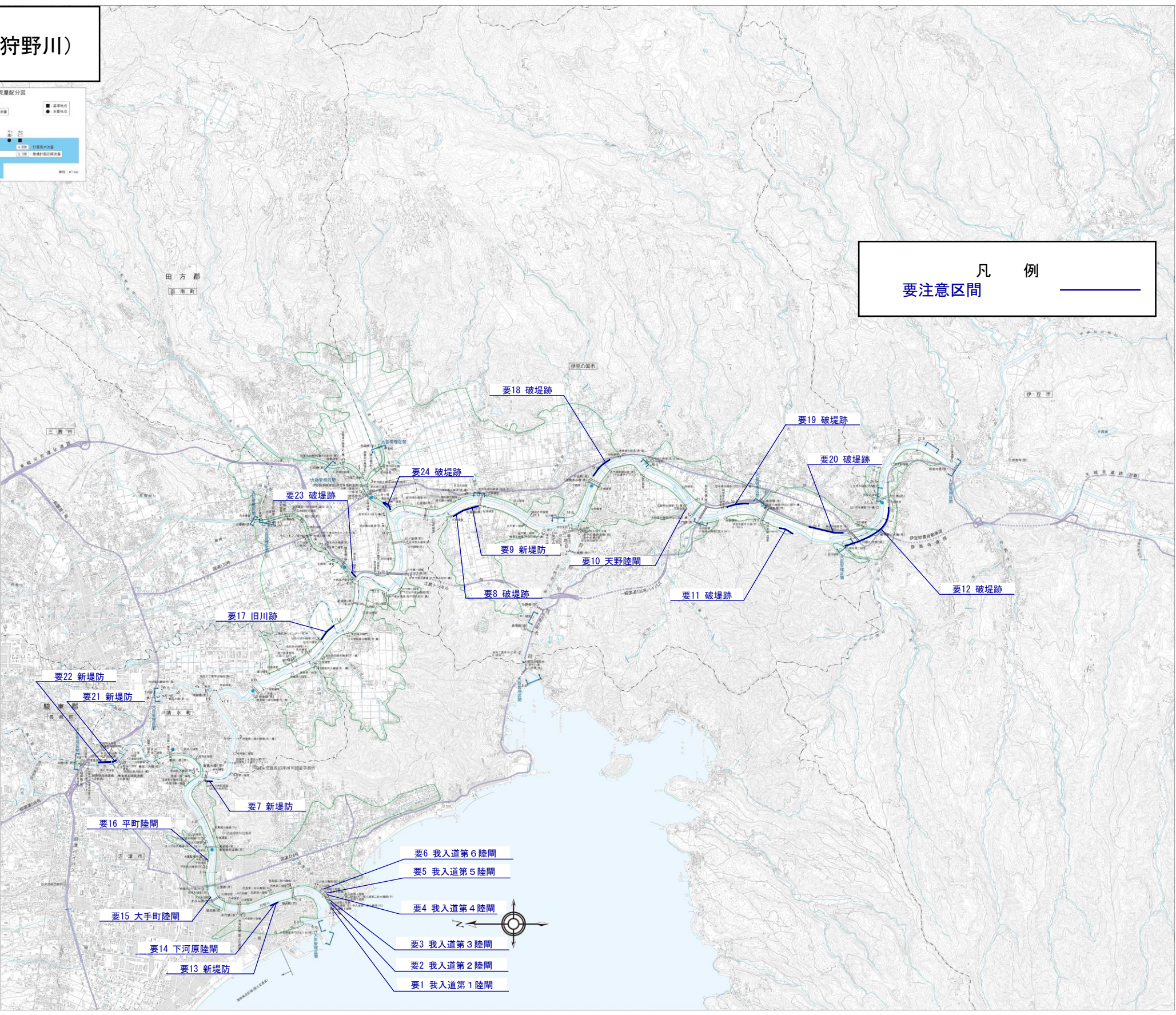
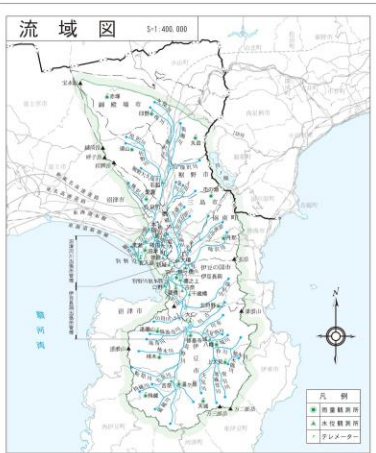


狩野川水系河川整備計画概要

水防地区	狩野川水系内河川沿道 (延長: 406 km)
流域面積	約6,200 km ² (平均降雨量: 1,800 mm)
流域延長	約1,400 km (支川: 約1,200 km、本川: 約200 km)
主要支流	大田川、三草川、大田川、三草川、大田川、三草川
治水計画	洪水調節、堤防整備、河川改修、治水計画
治水施設	堤防、堰、橋、水門、ポンプ機
治水費用	約100億円 (国庫補助率: 約50%)

凡例

破堤跡	新堤防	天野陸閘	水防事務所
堤防	新堤防	水防事務所	治水事務所
水防事務所	治水事務所	治水事務所	治水事務所
治水事務所	治水事務所	治水事務所	治水事務所
治水事務所	治水事務所	治水事務所	治水事務所
治水事務所	治水事務所	治水事務所	治水事務所
治水事務所	治水事務所	治水事務所	治水事務所
治水事務所	治水事務所	治水事務所	治水事務所
治水事務所	治水事務所	治水事務所	治水事務所
治水事務所	治水事務所	治水事務所	治水事務所
治水事務所	治水事務所	治水事務所	治水事務所
治水事務所	治水事務所	治水事務所	治水事務所
治水事務所	治水事務所	治水事務所	治水事務所
治水事務所	治水事務所	治水事務所	治水事務所



凡例
要注意区間