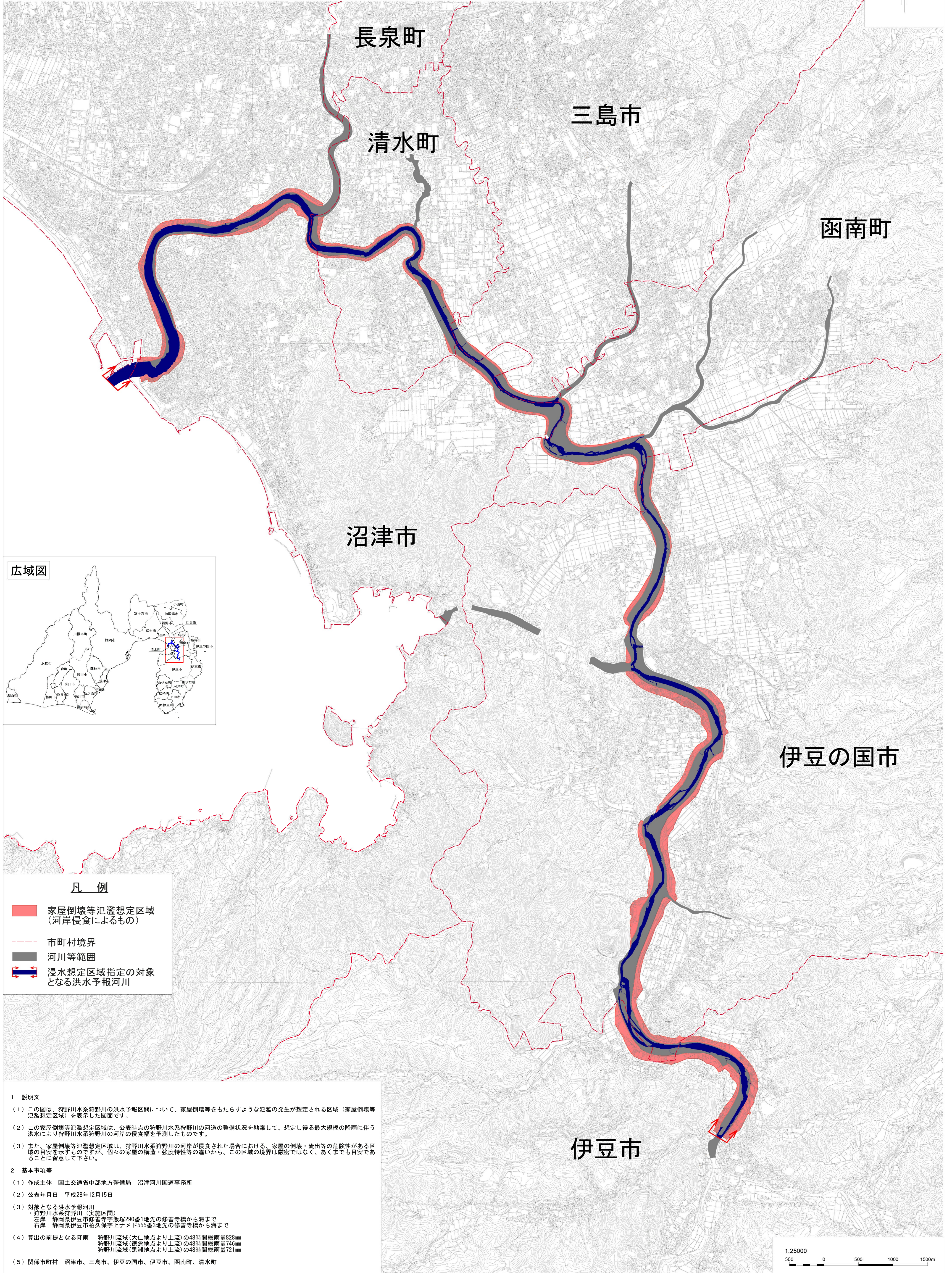
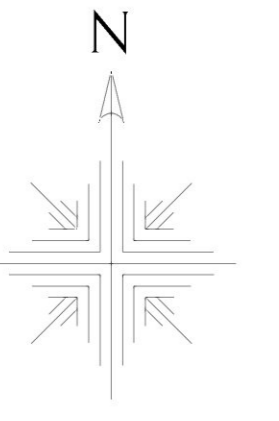


# 狩野川水系狩野川洪水浸水想定区域図 (家屋倒壊等氾濫想定区域 河岸侵食)



1 説明文  
(1) この図は、狩野川水系狩野川の洪水予報区間について、家屋倒壊等をもたらすような氾濫の発生が想定される区域（家屋倒壊等氾濫想定区域）を表示した図面です。  
(2) この家屋倒壊等氾濫想定区域は、公表時点の狩野川水系狩野川の河道の整備状況を勘案して、想定し得る最大規模の降雨に伴う洪水により狩野川水系狩野川の河岸の侵食幅を予測したものです。  
(3) また、家屋倒壊等氾濫想定区域は、狩野川水系狩野川の河岸が侵食された場合における、家屋の倒壊・流出等の危険性がある区域の目安を示すものですが、個々の家屋の構造・強度特性等の違いから、この区域の境界は厳密ではなく、あくまでも目安であることに留意して下さい。

2 基本事項等  
(1) 作成主体 国土交通省中部地方整備局 沼津河川国道事務所  
(2) 公表年月日 平成28年12月15日  
(3) 対象となる洪水予報河川  
・狩野川水系狩野川（実施区間）  
左岸：静岡県伊豆市修善寺字飯塚290番1地先の修善寺橋から海まで  
右岸：静岡県伊豆市柏久保字上ナメド555番3地先の修善寺橋から海まで  
(4) 算出の前堤となる降雨 狩野川流域（大仁地点より上流）の48時間総雨量828mm  
狩野川流域（徳倉地点より上流）の48時間総雨量746mm  
狩野川流域（黒瀬地点より上流）の48時間総雨量721mm  
(5) 関係市町村 沼津市、三島市、伊豆の国市、伊豆市、函南町、清水町