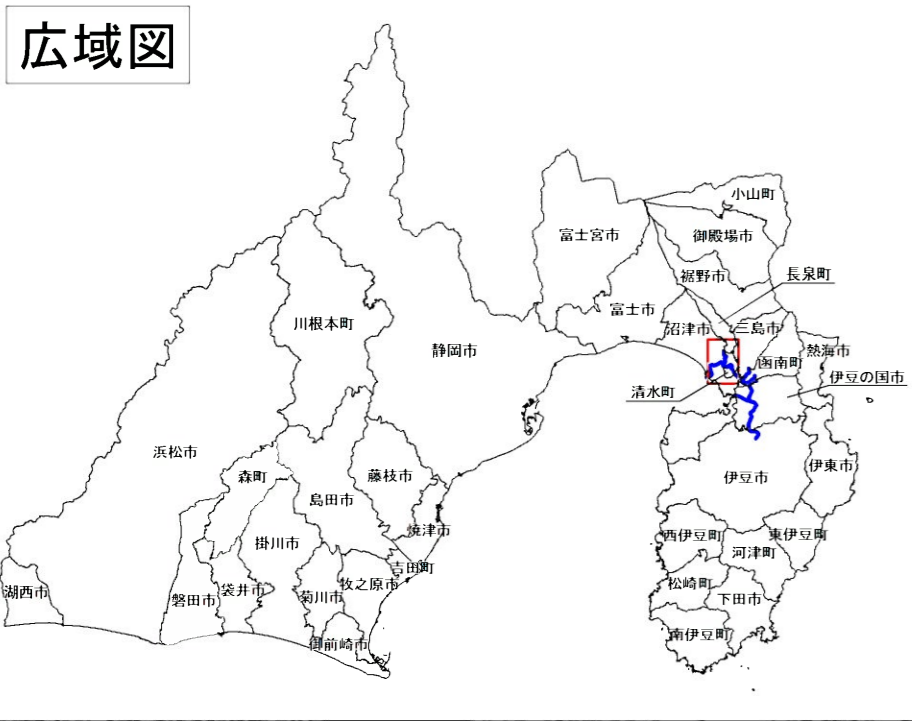
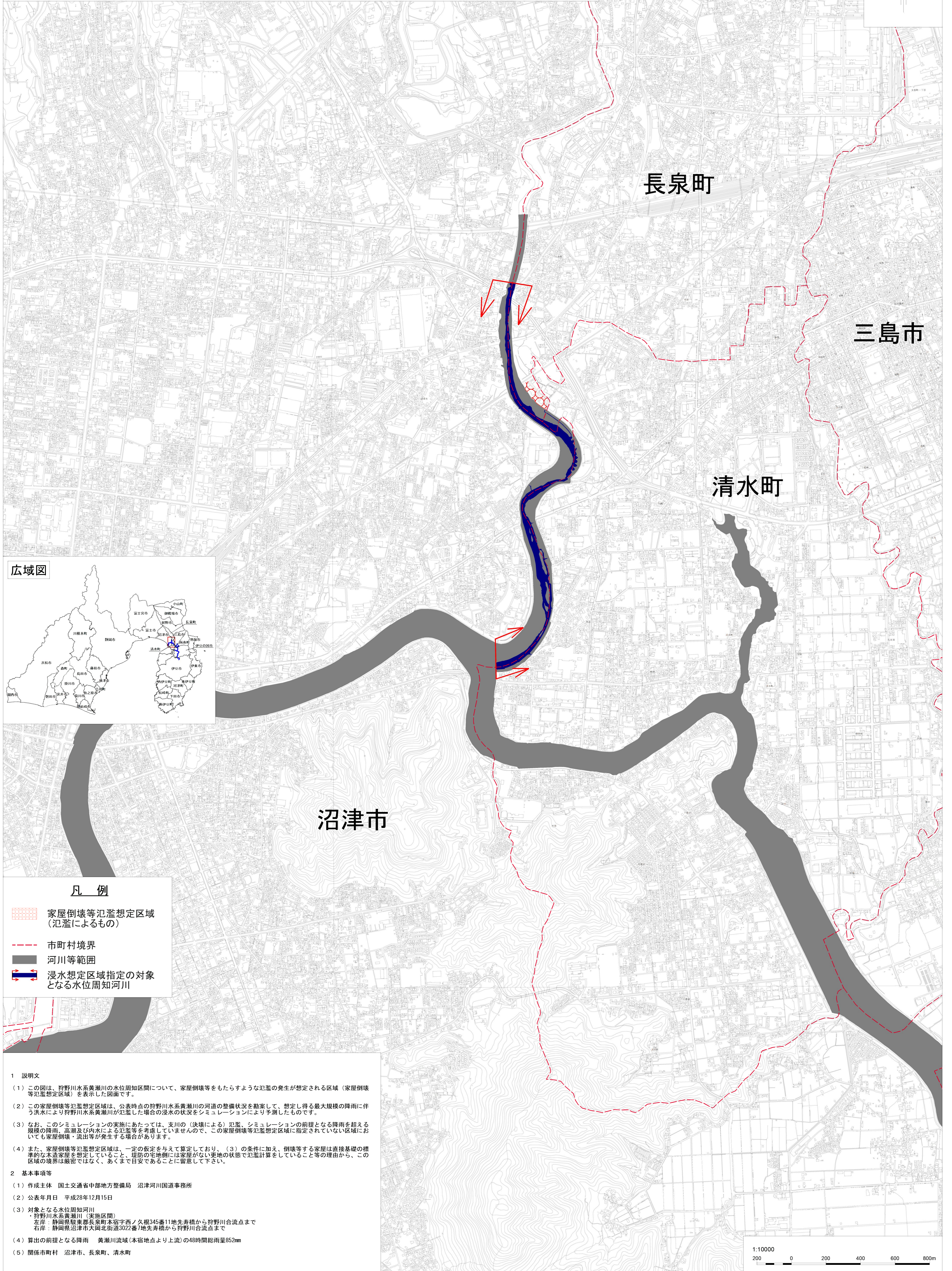
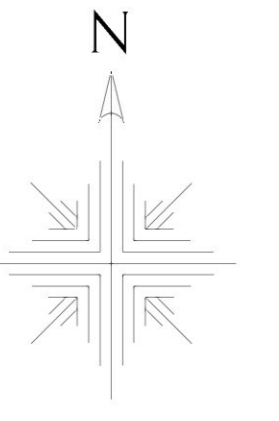


狩野川水系黄瀬川洪水浸水想定区域図 (家屋倒壊等氾濫想定区域 氾濫流)



- 凡 例**
- 家屋倒壊等氾濫想定区域 (氾濫によるもの)
 - 市町村境界
 - 浸水想定区域指定の対象となる水位周知河川

- 1 説明文
- この図は、狩野川水系黄瀬川の水位周知区間について、家屋倒壊等をもたらすような氾濫の発生が想定される区域（家屋倒壊等氾濫想定区域）を表示した図面です。
 - この家屋倒壊等氾濫想定区域は、公表時点の狩野川水系黄瀬川の河道の整備状況を勘案して、想定し得る最大規模の降雨に伴う洪水により狩野川水系黄瀬川が氾濫した場合の浸水の状況をシミュレーションにより予測したものです。
 - なお、このシミュレーションの実施にあたっては、支川の（決壊による）氾濫、シミュレーションの前提となる降雨を超える規模の降雨、高潮及び内水による氾濫等を考慮していませんので、この家屋倒壊等氾濫想定区域に指定されていない区域においても家屋倒壊・流出等が発生する場合があります。
 - また、家屋倒壊等氾濫想定区域は、一定の仮定を与えて算定しており、(3)の条件に加え、倒壊等する家屋は直接基礎の標準的な木造家屋を想定していること、堤防の宅地側には家屋がない更地の状態で氾濫計算をしていること等の理由から、この区域の境界は厳密ではなく、あくまで目安であることに留意して下さい。
- 2 基本事項等
- 作成主体 国土交通省中部地方整備局 沼津河川国道事務所
 - 公表年月日 平成28年12月15日
 - 対象となる水位周知河川
・狩野川水系黄瀬川（実施区間）
左岸：静岡県駿東郡長泉町本宿字西ノ久根345番11地先寿橋から狩野川合流点まで
右岸：静岡県沼津市大岡北街道3022番7地先寿橋から狩野川合流点まで
 - 算出の前提となる降雨 黄瀬川流域（本宿地点より上流）の48時間総雨量852mm
 - 関係市町村 沼津市、長泉町、清水町

1:10000
200 0 200 400 600 800m