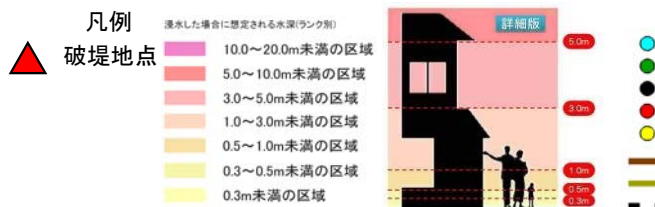
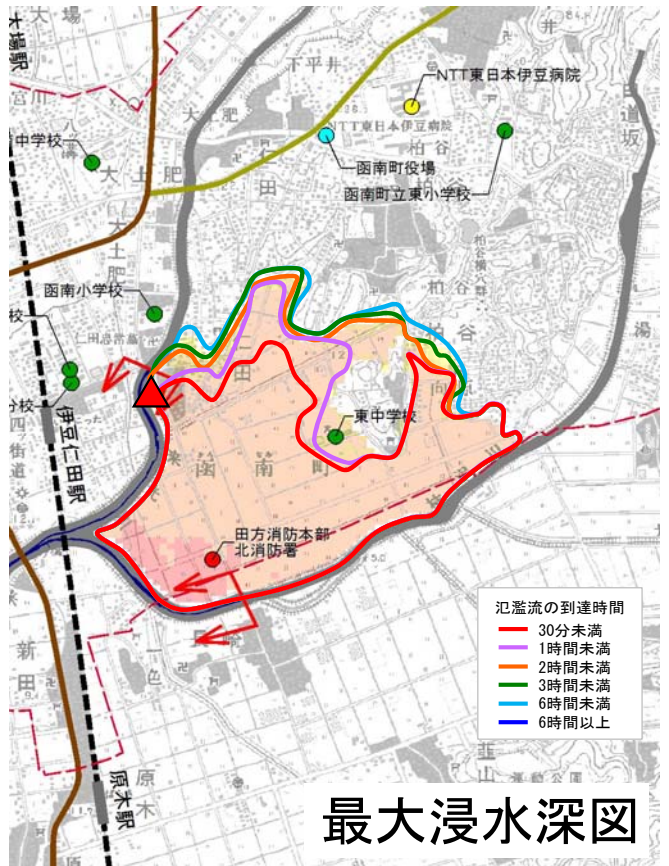
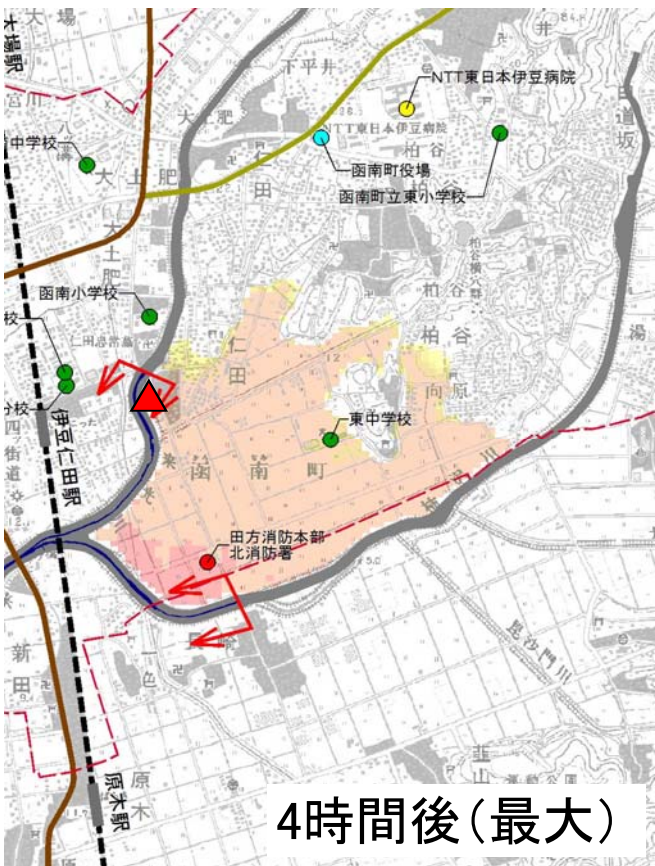
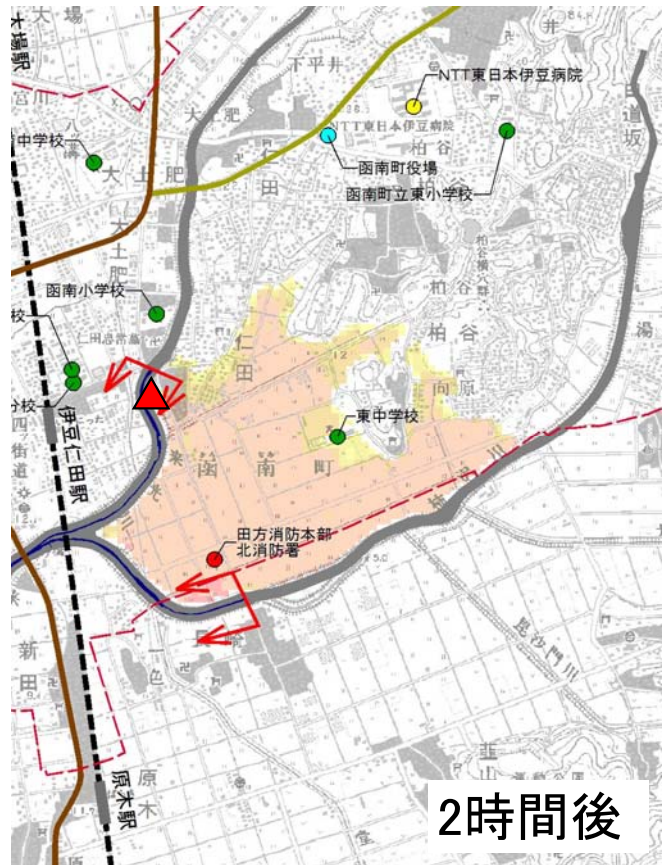
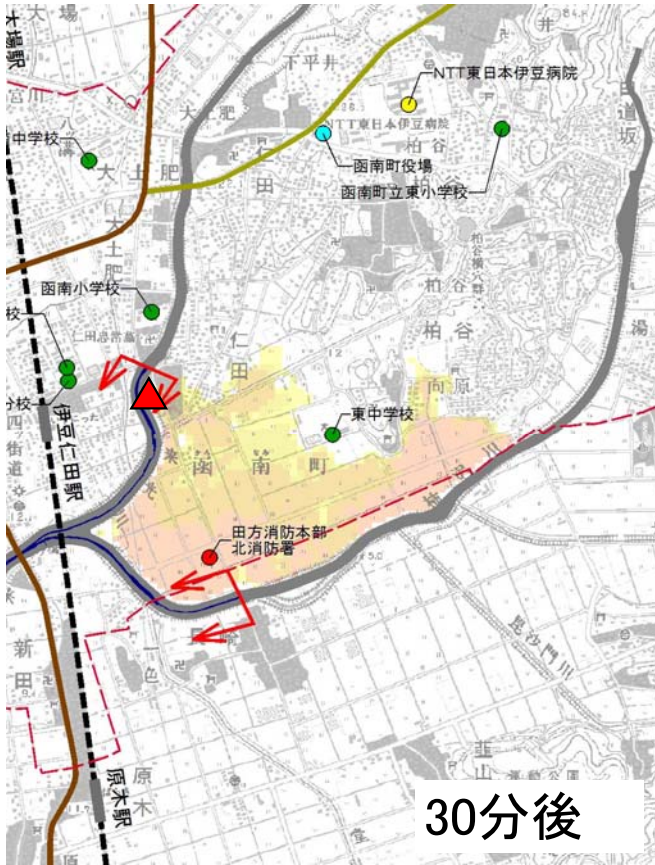


# 来光川1.4kp 左岸 函南町



- 市町村役場
- 学校
- 警察署
- 消防署
- 病院
- 国道(緊急輸送路兼ねる)
- 緊急輸送路(国道以外)
- - 鉄道

- 氾濫流の到達時間
- 30分未満
  - 1時間未満
  - 2時間未満
  - 3時間未満
  - 6時間未満
  - 6時間以上