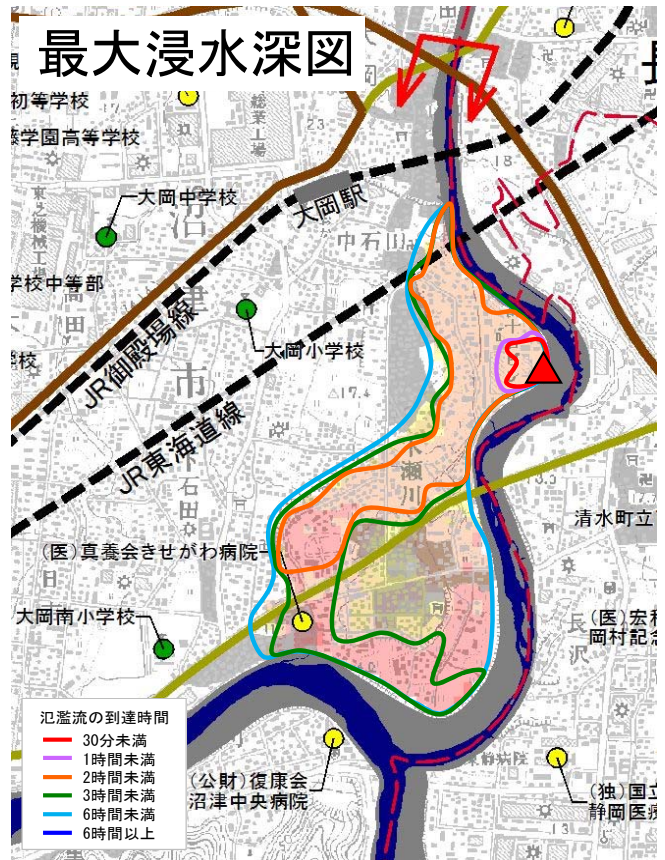
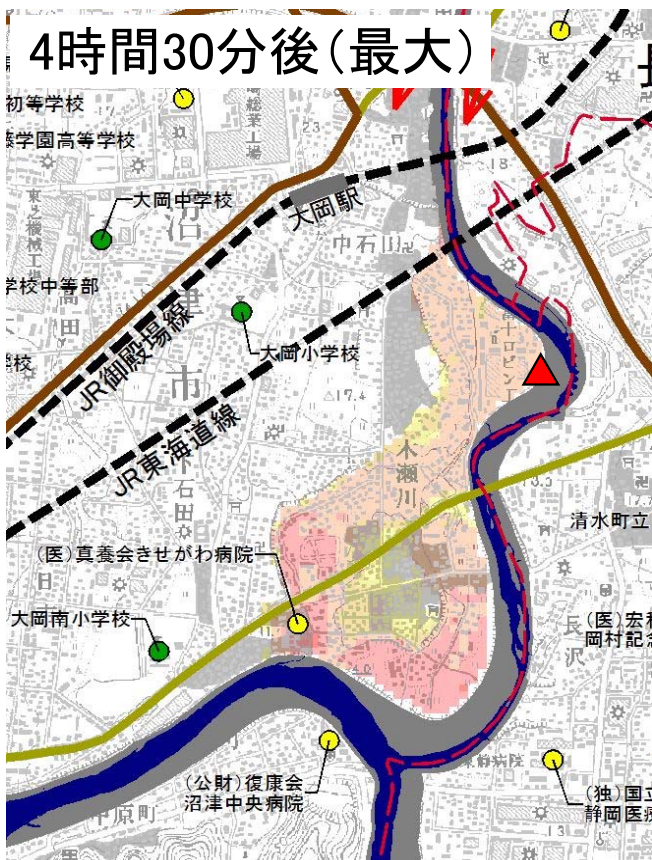
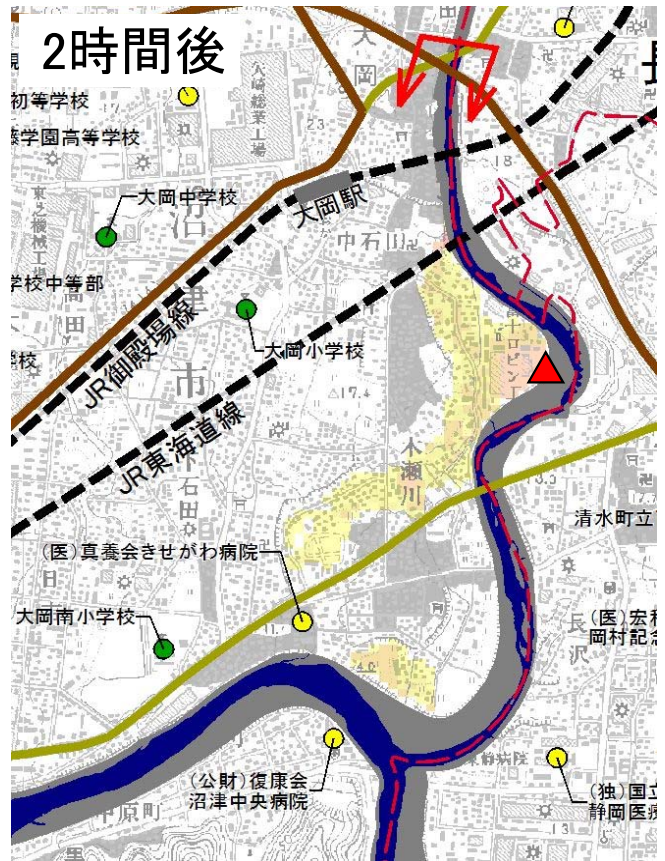


黄瀬川1.6kp 右岸 沼津市



- 凡例
- △ 破堤地点
- 浸水した場合に想定される水深(ラック別)
- 10.0~20.0m未滿の区域
 - 5.0~10.0m未滿の区域
 - 3.0~5.0m未滿の区域
 - 1.0~3.0m未滿の区域
 - 0.5~1.0m未滿の区域
 - 0.3~0.5m未滿の区域
 - 0.3m未滿の区域
- 詳細版
- 5.0m
 - 3.0m
 - 1.0m
 - 0.5m
 - 0.3m
- 市町村役場
 - 学校
 - 警察署
 - 消防署
 - 病院
 - 国道(緊急輸送路兼ねる)
 - 緊急輸送路(国道以外)
 - - 鉄道
- 氾濫流の到達時間
- 30分未滿
 - 1時間未滿
 - 2時間未滿
 - 3時間未滿
 - 6時間未滿
 - 6時間以上