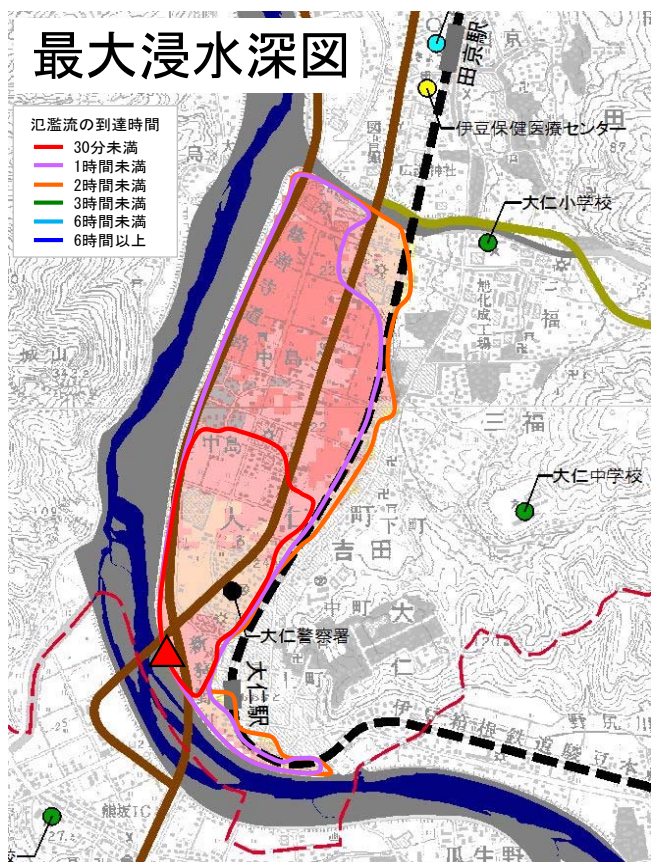
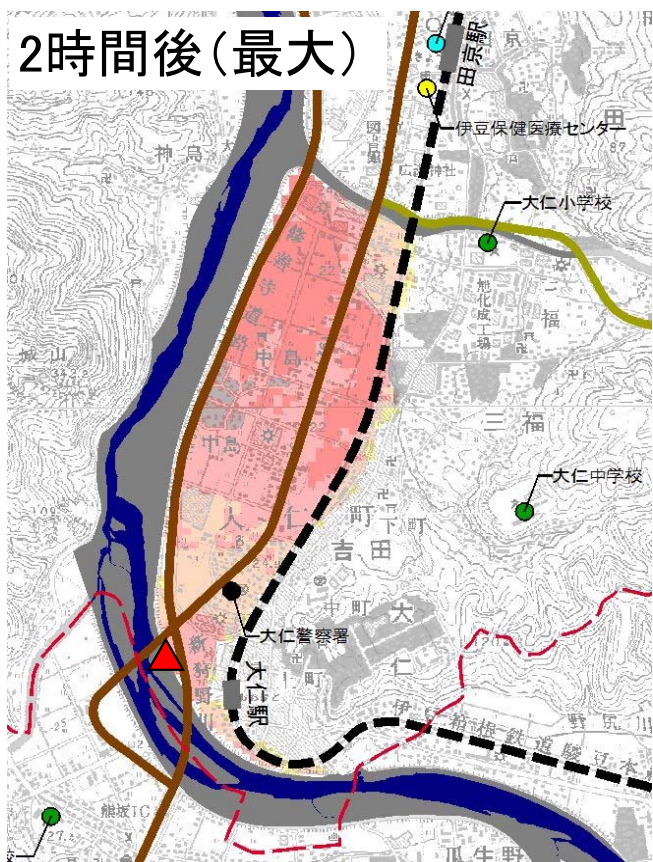
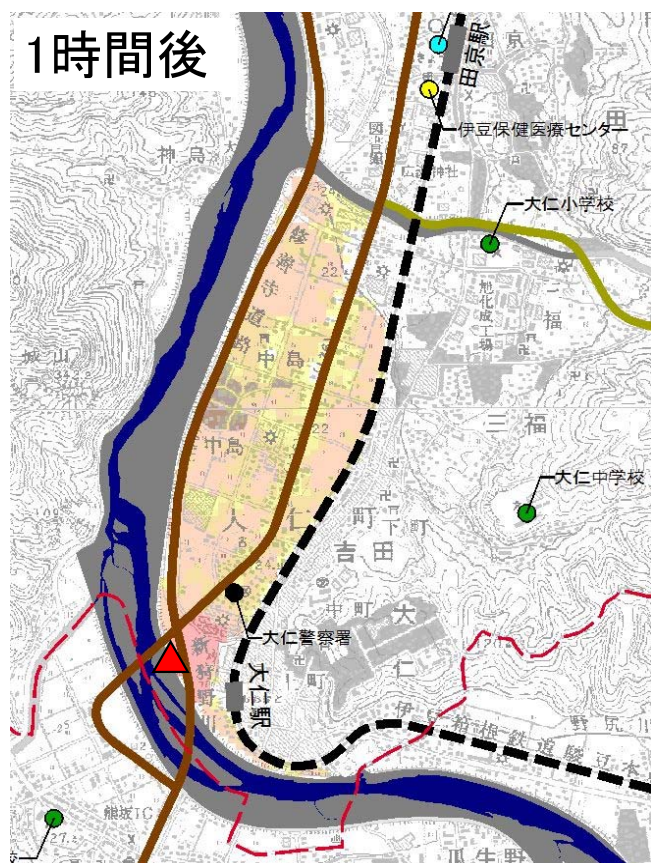
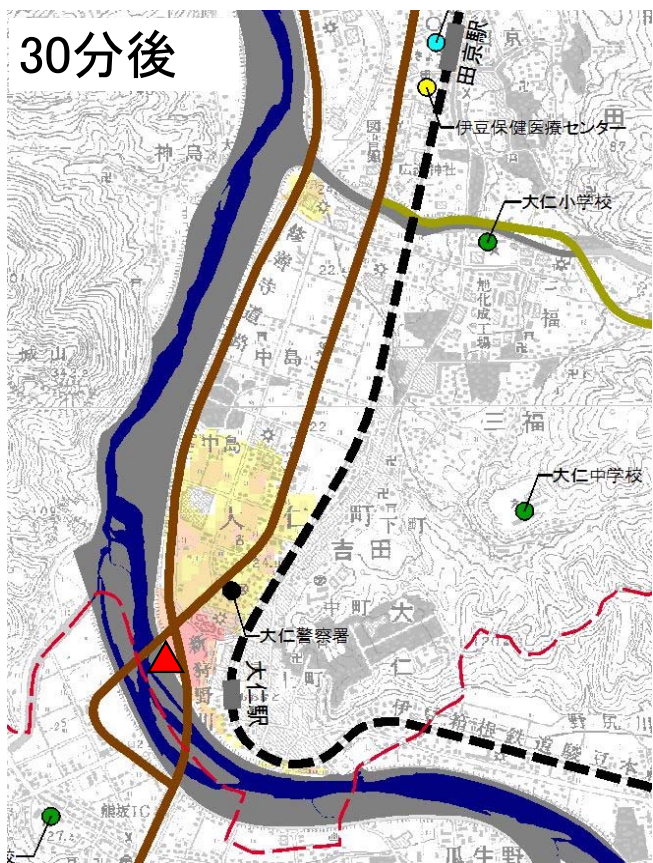


狩野川24.8kp 右岸 伊豆の国市



凡例

	破堤地点		10.0~20.0m未満の区域		市町村役場
			5.0~10.0m未満の区域		学校
			3.0~5.0m未満の区域		警察署
			1.0~3.0m未満の区域		消防署
			0.5~1.0m未満の区域		病院
			0.3~0.5m未満の区域		国道(緊急輸送路兼ねる)
			0.3m未満の区域		緊急輸送路(国道以外)
					鉄道

詳細版

- 5.0m
- 3.0m
- 1.0m
- 0.5m
- 0.3m