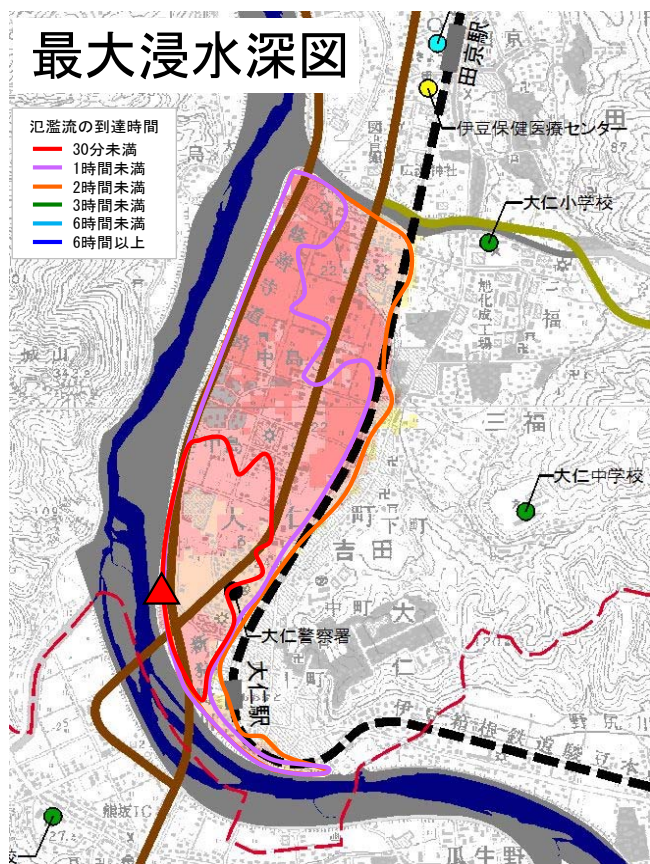
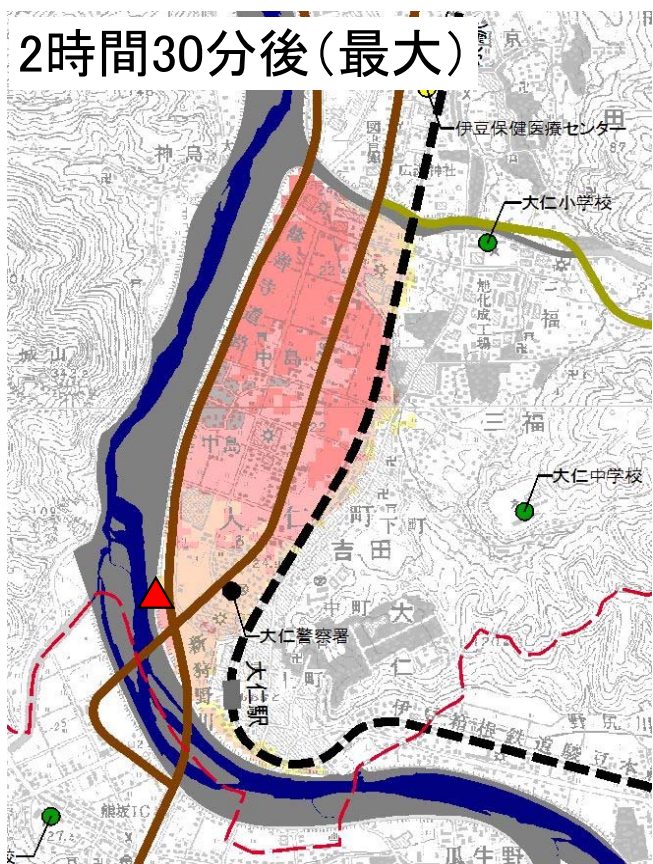
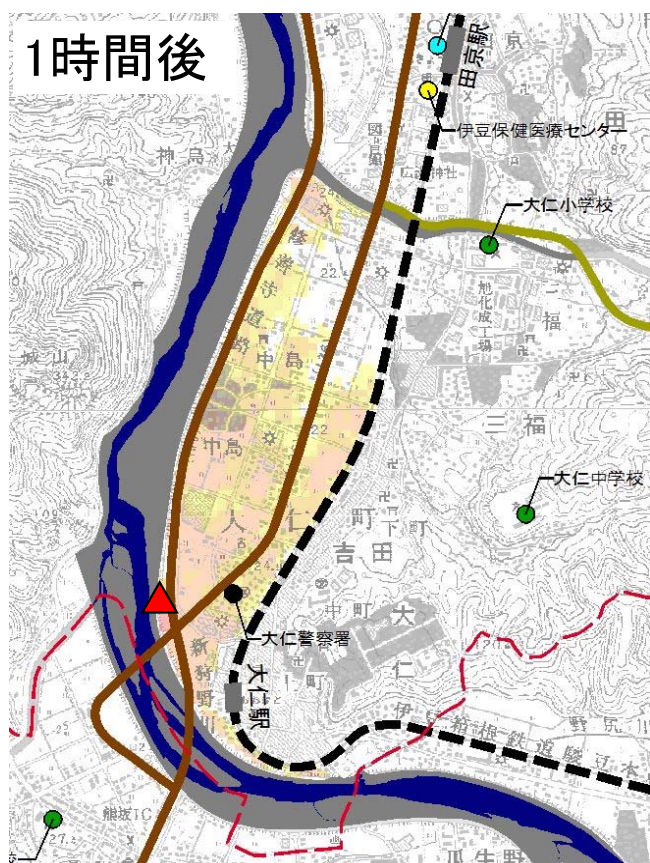
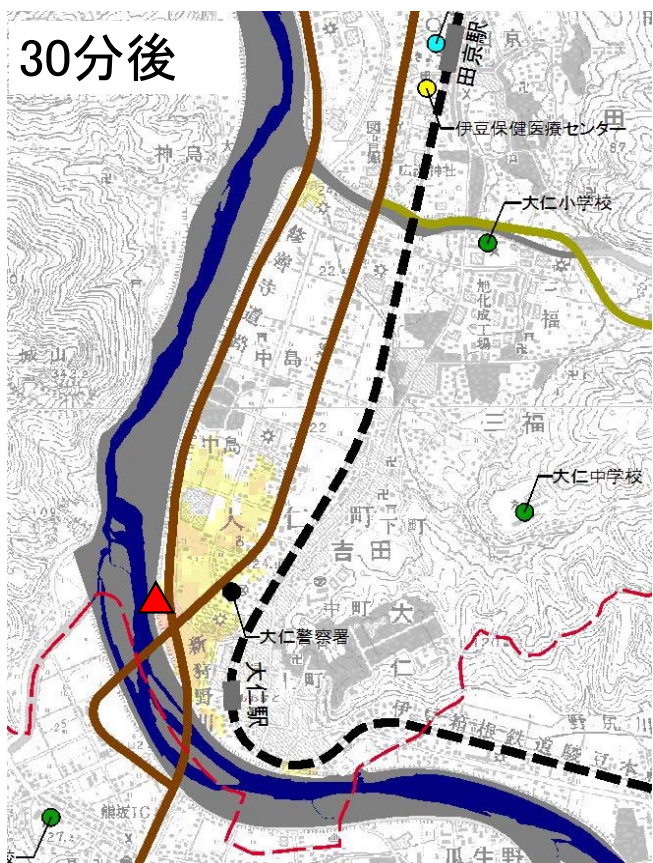


狩野川24.6kp 右岸 伊豆の国市



凡例

	破堤地点		浸水した場合に想定される水深(ラック別)		市町村役場
	10.0~20.0m未満の区域		5.0m		学校
	5.0~10.0m未満の区域		3.0m		警察署
	3.0~5.0m未満の区域		1.0m		消防署
	1.0~3.0m未満の区域		0.5m		病院
	0.5~1.0m未満の区域		0.3m		国道(緊急輸送路兼ねる)
	0.3~0.5m未満の区域				緊急輸送路(国道以外)
	0.3m未満の区域				鉄道