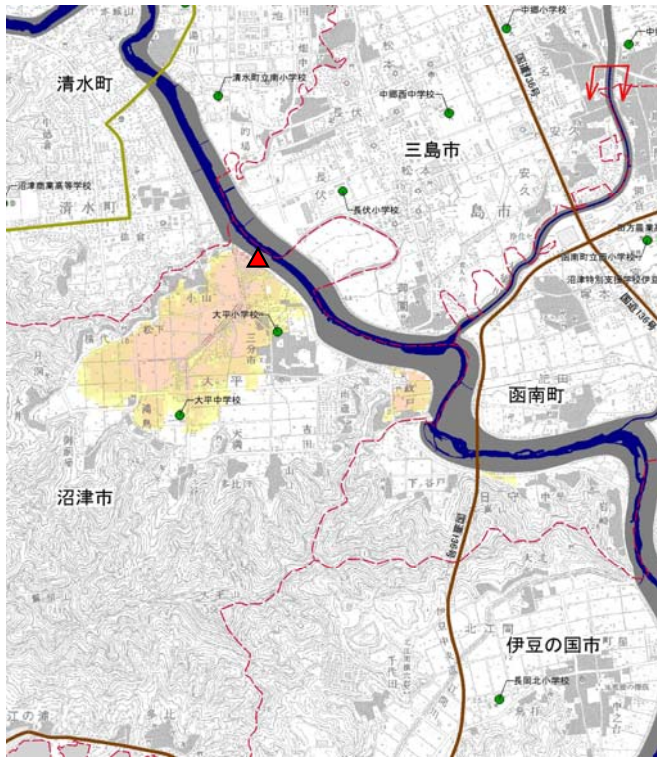
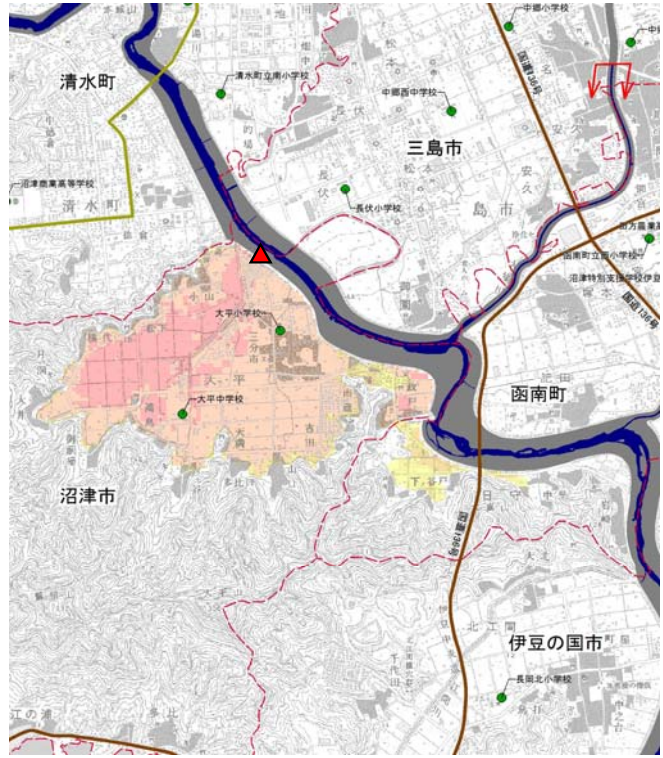


# 狩野川9.2kp 左岸 沼津市

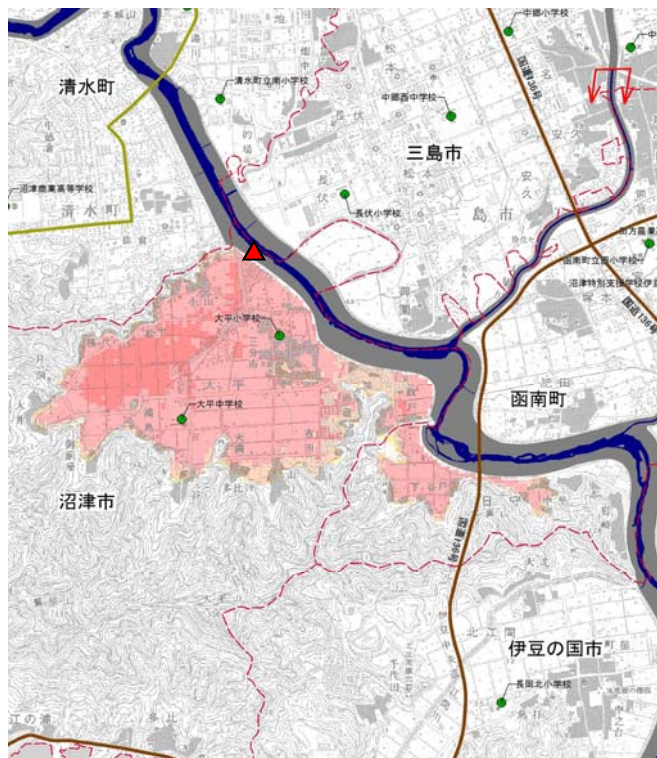
30分後



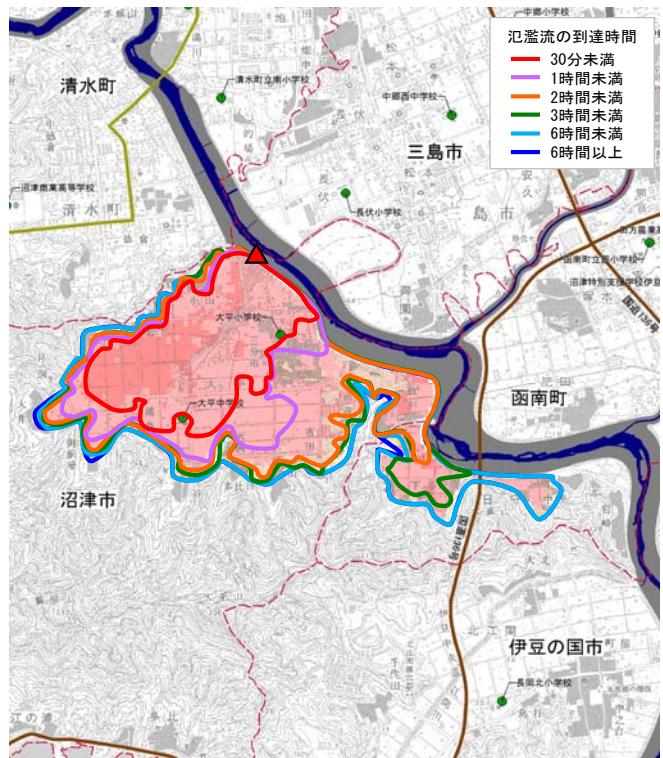
3時間後



8時間後(最大)



最大浸水深図



**凡例**

▲ 破堤地点

浸水した場合に想定される水深(ラック別)

10.0~20.0m未満の区域	5.0m
5.0~10.0m未満の区域	3.0m
3.0~5.0m未満の区域	1.0m
1.0~3.0m未満の区域	0.5m
0.5~1.0m未満の区域	0.3m
0.3~0.5m未満の区域	
0.3m未満の区域	

**詳細版**

- 市町村役場
- 学校
- 警察署
- 消防署
- 病院
- 国道(緊急輸送路兼ねる)
- 緊急輸送路(国道以外)
- 鉄道