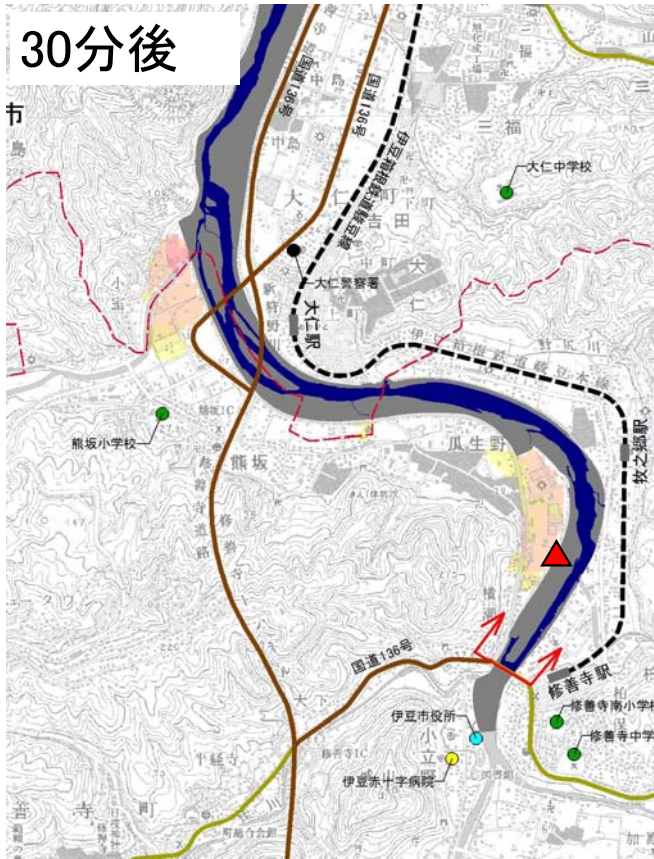
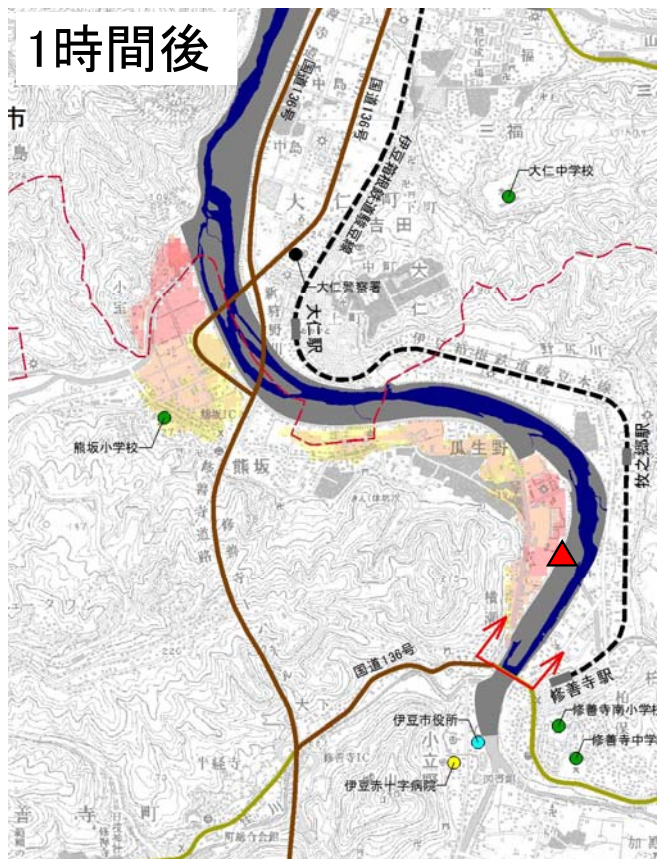


狩野川27.2kp 左岸 伊豆市

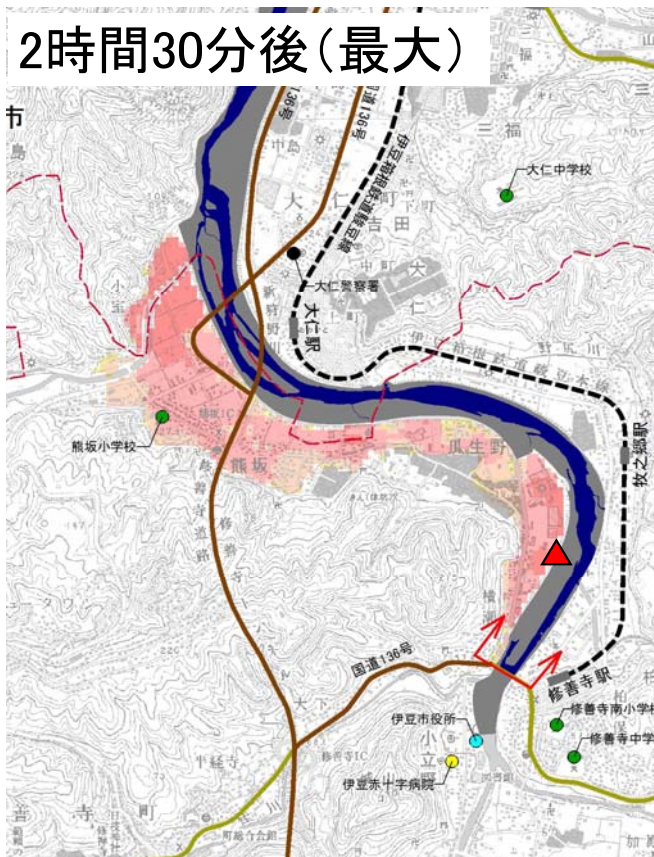
30分後



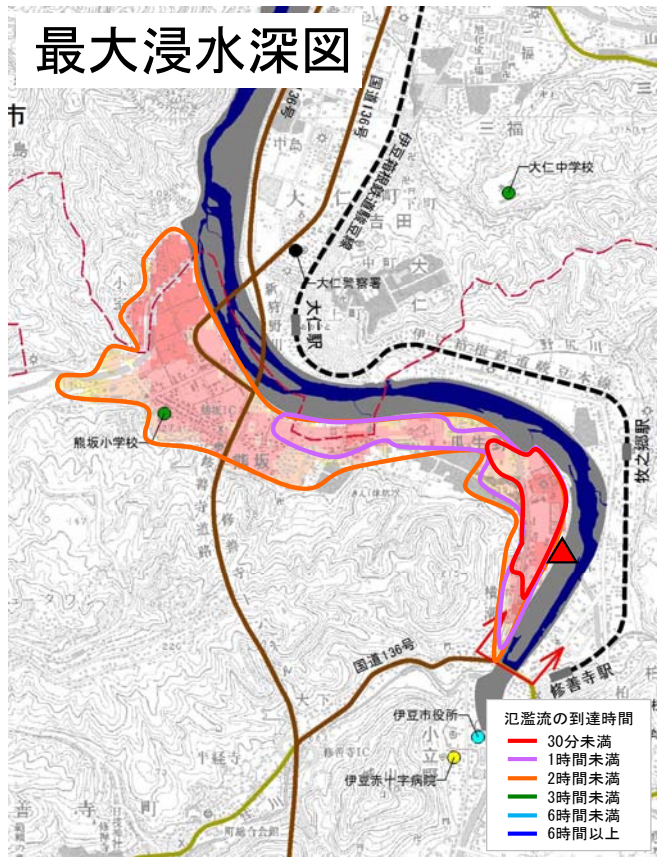
1時間後



2時間30分後(最大)



最大浸水深図



- 凡例**
- ▲ 破堤地点
- 浸水した場合に想定される水深(ランク別)
- 10.0~20.0m未満の区域
 - 5.0~10.0m未満の区域
 - 3.0~5.0m未満の区域
 - 1.0~3.0m未満の区域
 - 0.5~1.0m未満の区域
 - 0.3~0.5m未満の区域
 - 0.3m未満の区域

- 詳細版**
- 5.0m
 - 3.0m
 - 1.0m
 - 0.5m
 - 0.3m
- 市町村役場
 - 学校
 - 警察署
 - 消防署
 - 病院
 - 国道(緊急輸送路兼ねる)
 - 緊急輸送路(国道以外)
 - - 鉄道