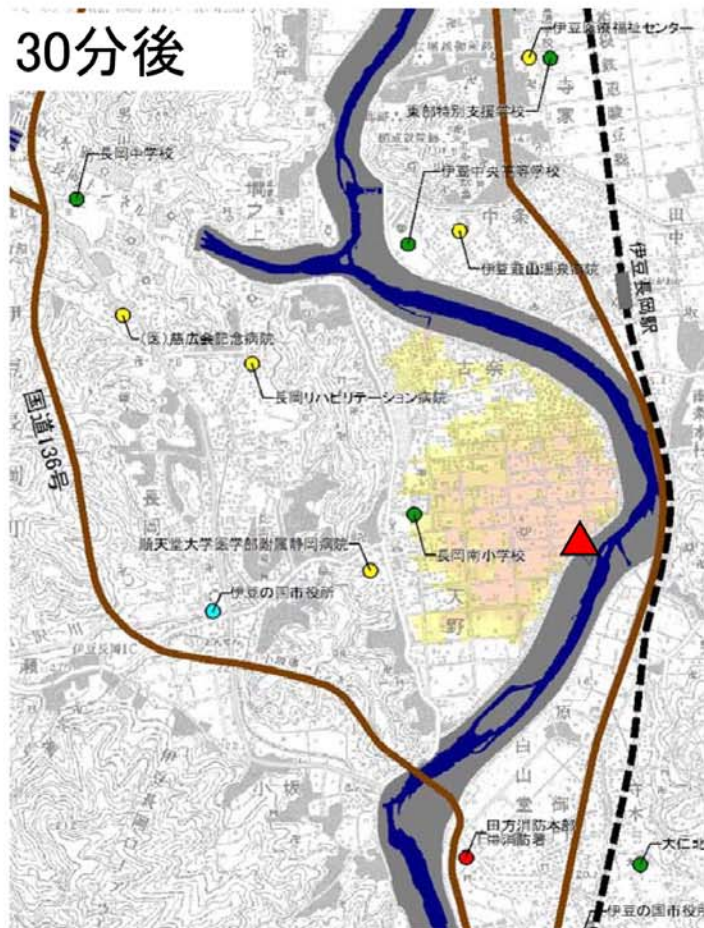
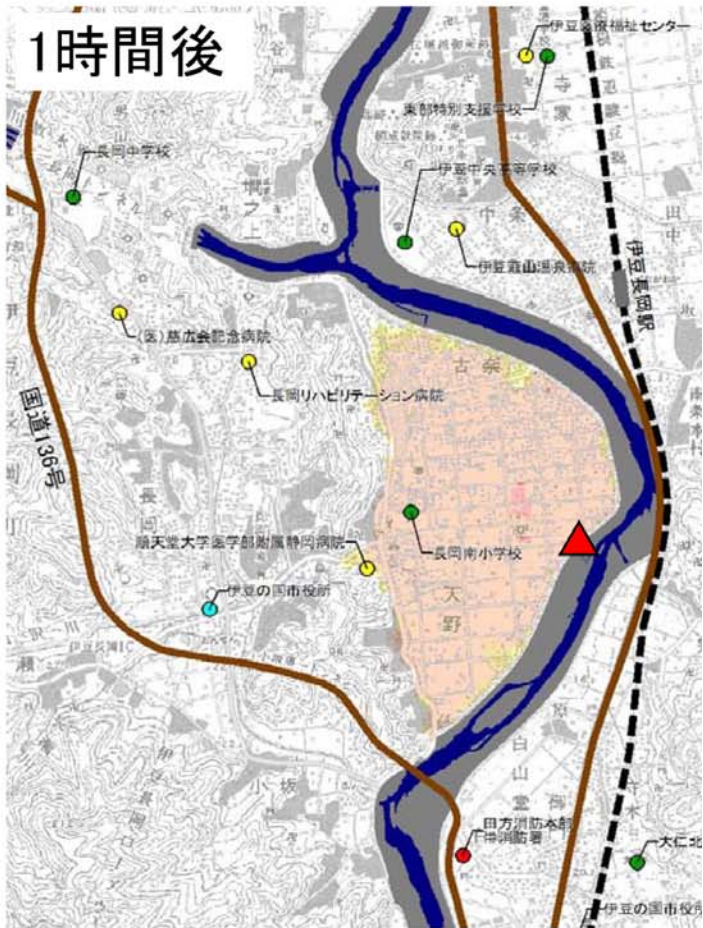


狩野川20.0kp 左岸 伊豆の国市

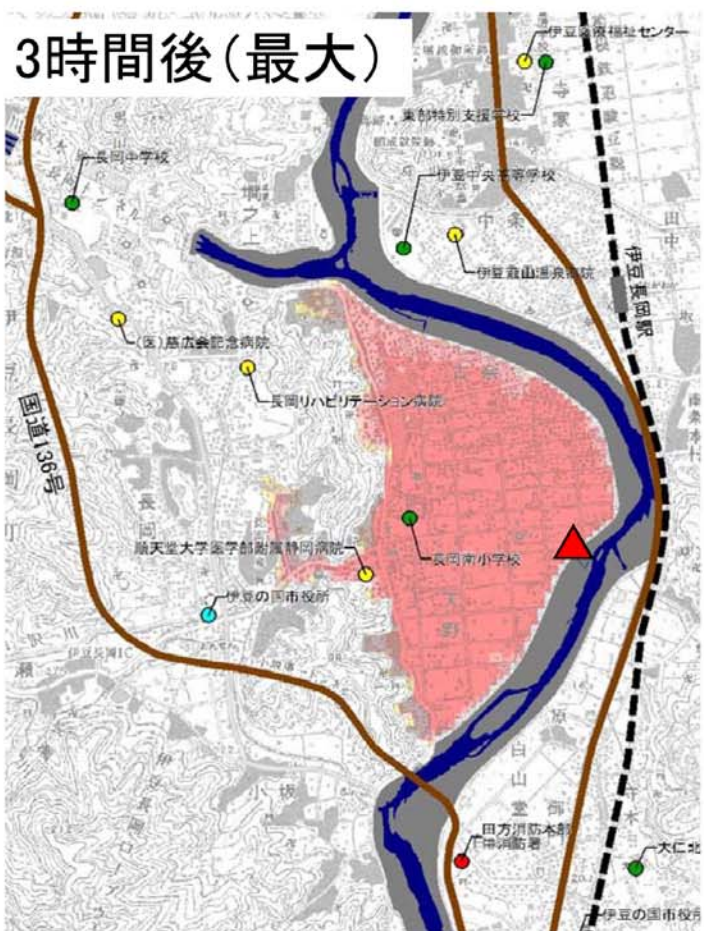
30分後



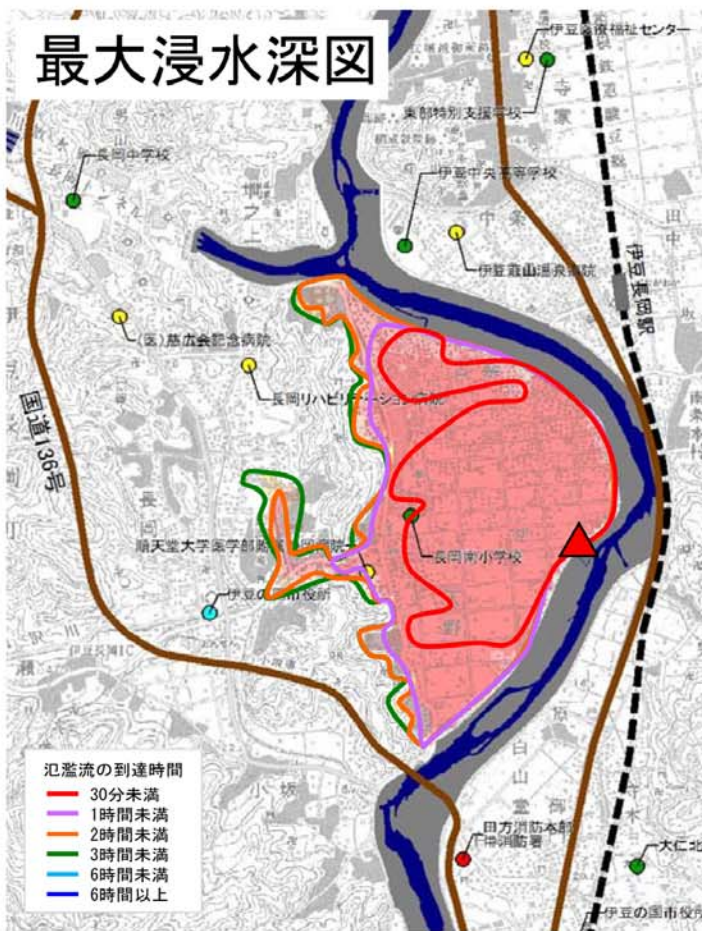
1時間後



3時間後(最大)



最大浸水深図



凡例
▲ 破堤地点

浸水した場合に想定される水深(ランク別)

- 10.0~20.0m未満の区域
- 5.0~10.0m未満の区域
- 3.0~5.0m未満の区域
- 1.0~3.0m未満の区域
- 0.5~1.0m未満の区域
- 0.3~0.5m未満の区域
- 0.3m未満の区域



- 0.0m
- 0.5m
- 1.0m
- 1.5m
- 2.0m
- 2.5m
- 3.0m
- 市町村役場
- 学校
- 警察署
- 消防署
- 病院
- 国道(緊急輸送路兼ねる)
- 緊急輸送路(国道以外)
- 鉄道