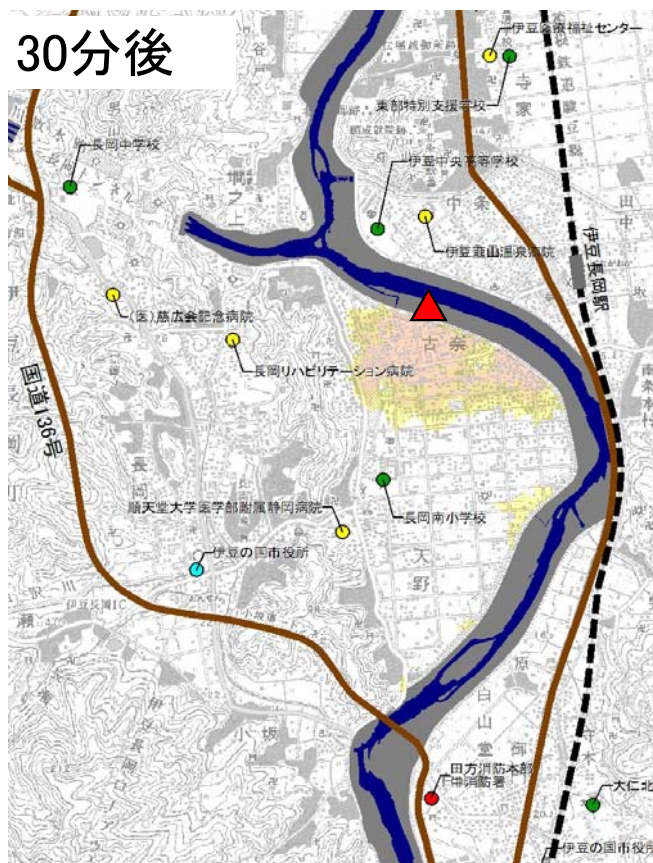
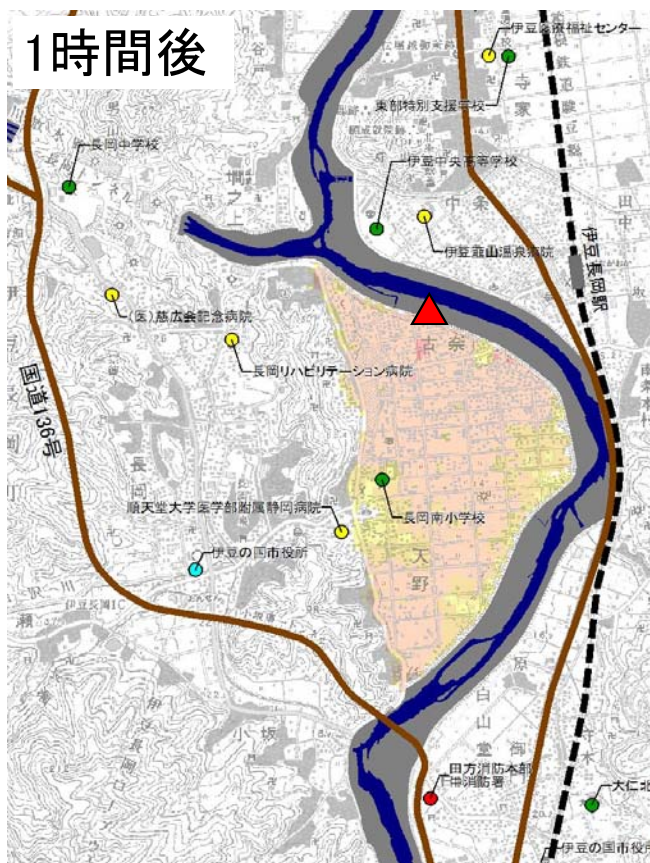


# 狩野川18.4kp 左岸 伊豆の国市

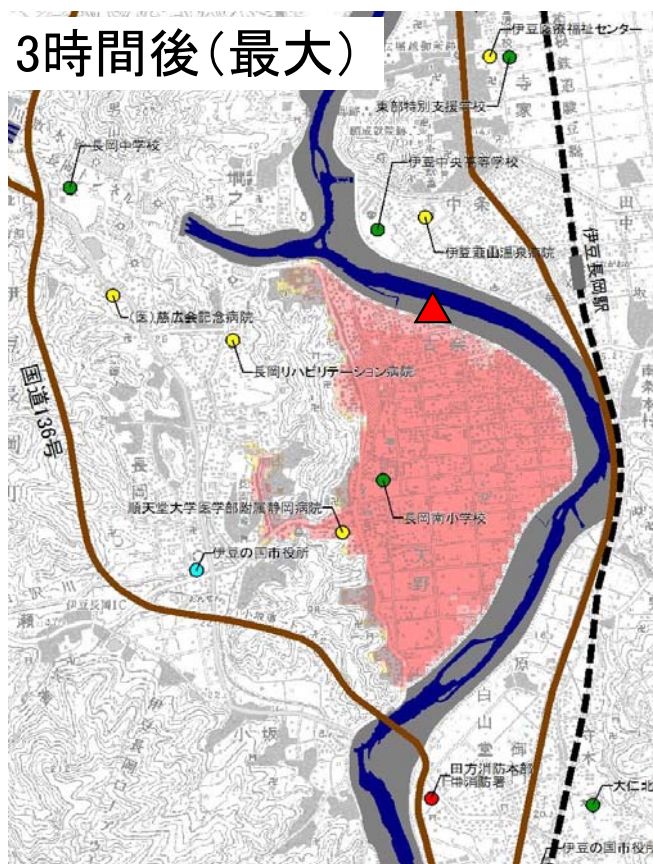
30分後



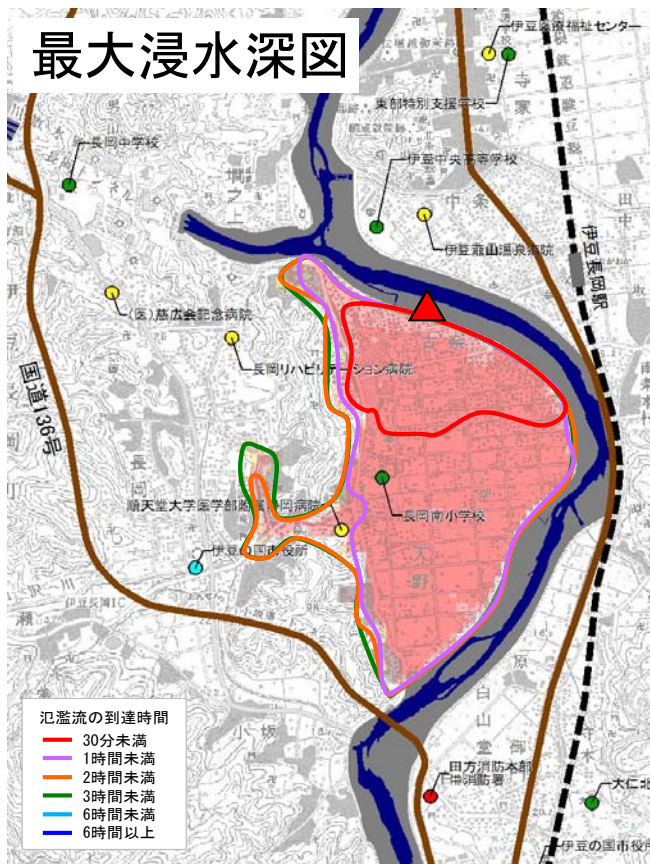
1時間後



3時間後(最大)

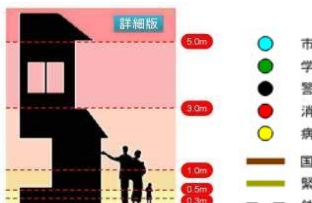


最大浸水深図



- 氾濫流の到達時間
- 30分未満
  - 1時間未満
  - 2時間未満
  - 3時間未満
  - 6時間未満
  - 6時間以上

- 凡例
- ▲ 破堤地点
- 浸水した場合に想定される水深(ラунк別)
- 10.0~20.0m未満の区域
  - 5.0~10.0m未満の区域
  - 3.0~5.0m未満の区域
  - 1.0~3.0m未満の区域
  - 0.5~1.0m未満の区域
  - 0.3~0.5m未満の区域
  - 0.3m未満の区域



- 市町村役場
- 学校
- 警察署
- 消防署
- 病院
- 国道(緊急輸送路兼ねる)
- 緊急輸送路(国道以外)
- - 鉄道