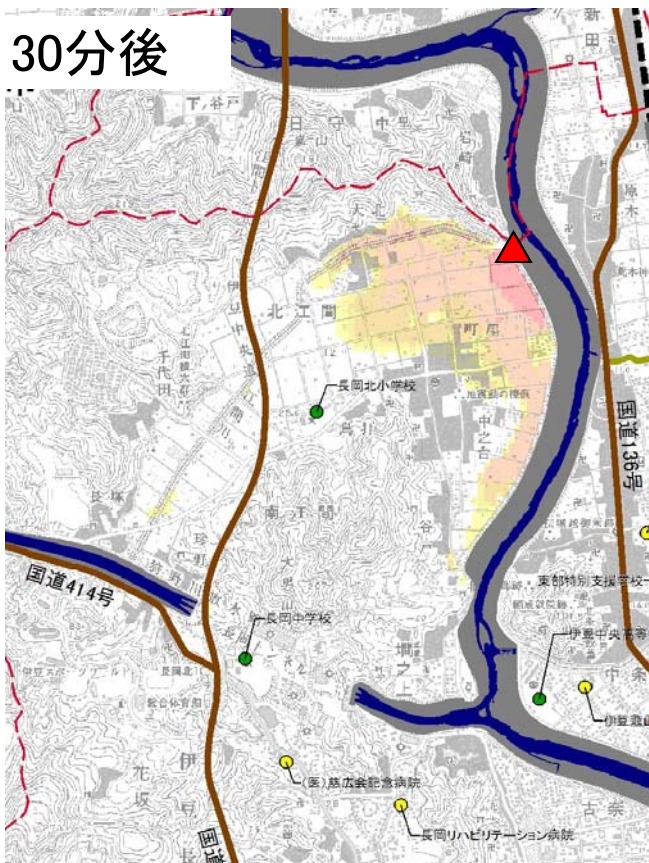
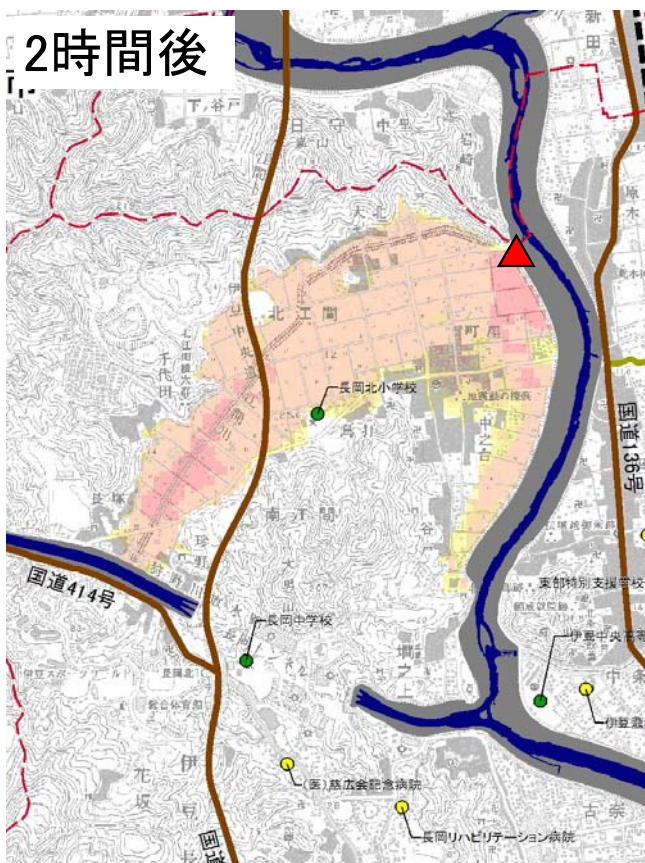


狩野川15.4kp 左岸 伊豆の国市

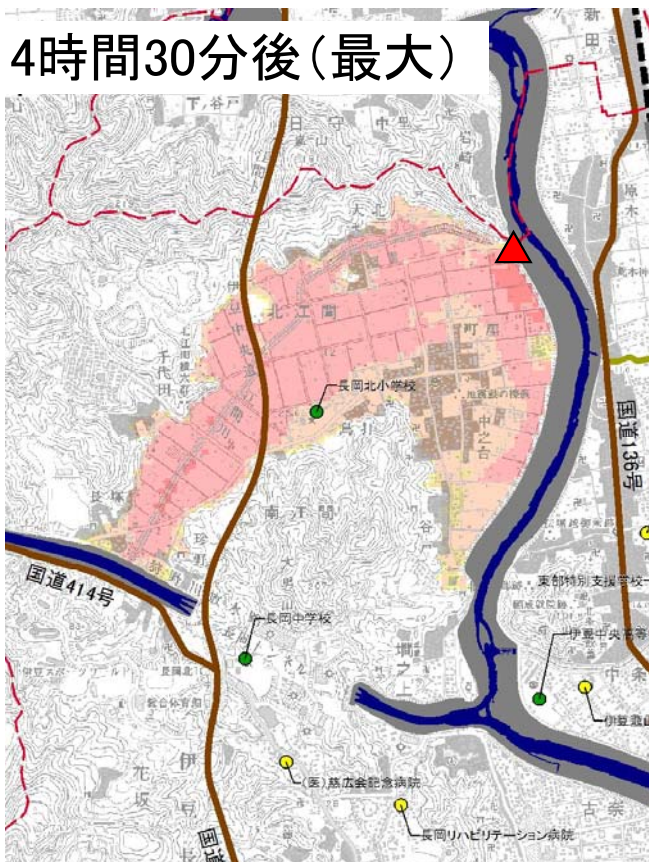
30分後



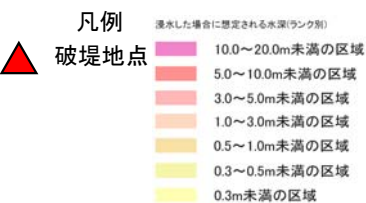
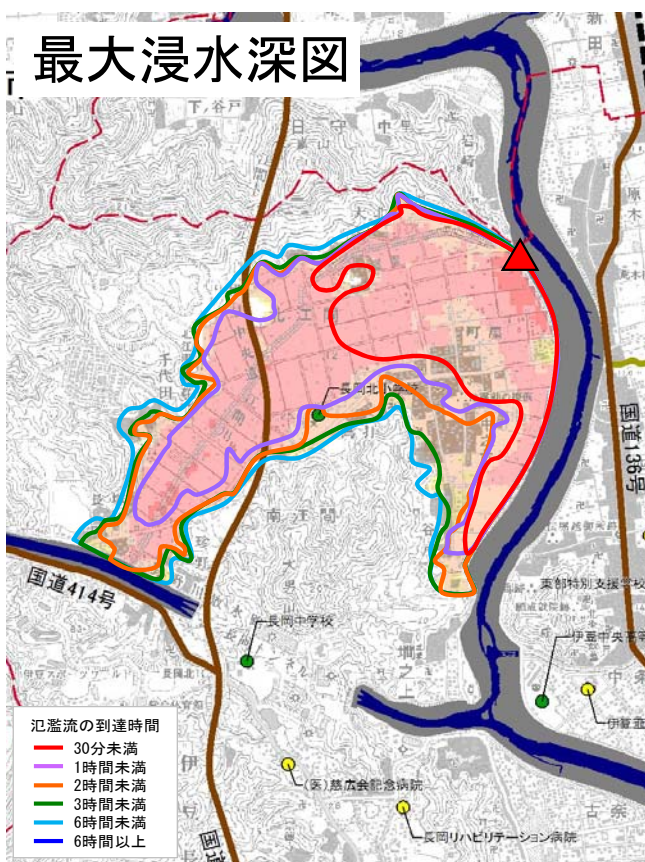
2時間後



4時間30分後(最大)



最大浸水深図



- 市町村役場
- 学校
- 警察署
- 消防署
- 病院
- 国道(緊急輸送路兼ねる)
- 緊急輸送路(国道以外)
- 鉄道

- 氾濫流の到達時間
- 30分未満
 - 1時間未満
 - 2時間未満
 - 3時間未満
 - 6時間未満
 - 6時間以上