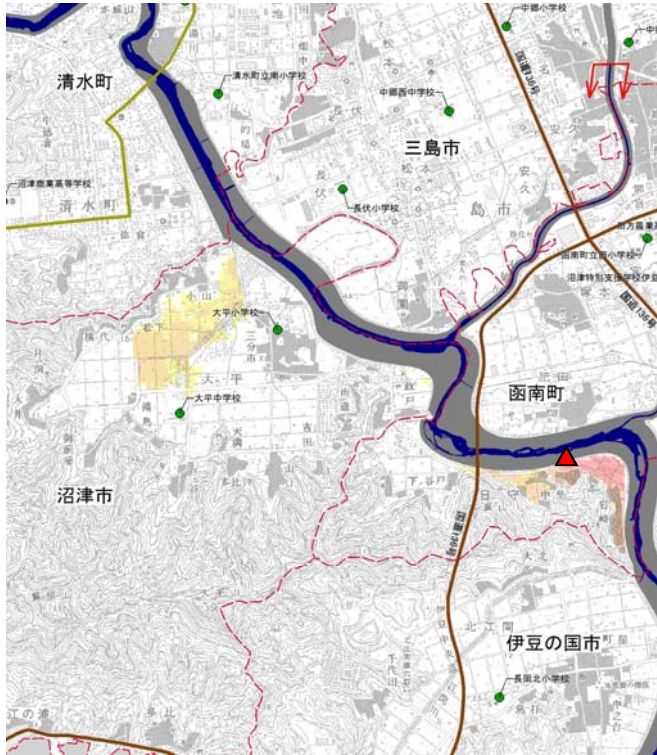
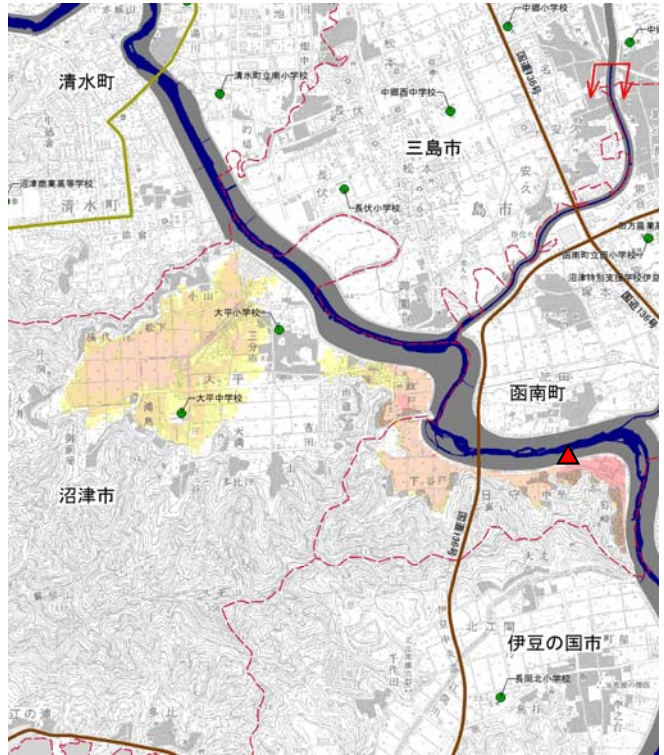


# 狩野川13.8kp 左岸 函南町

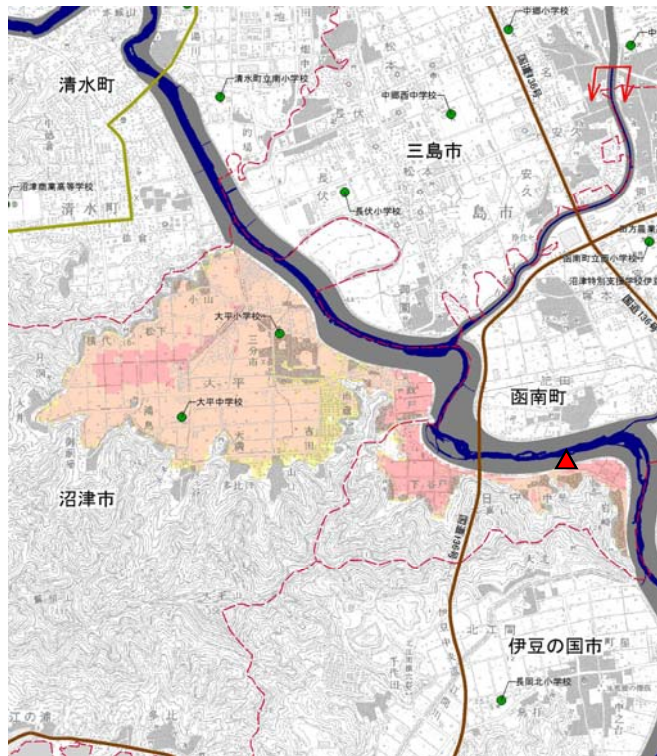
30分後



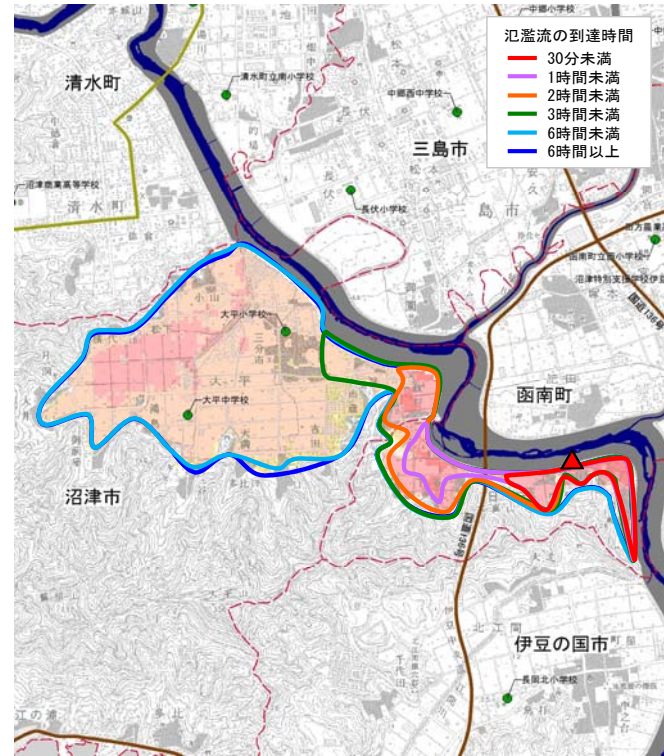
3時間後



9時間後(最大)



最大浸水深図



**凡例**

**▲ 破堤地点**

浸水した場合に想定される水深(ラック別)

10.0~20.0m未満の区域	5.0m
5.0~10.0m未満の区域	3.0m
3.0~5.0m未満の区域	1.0m
1.0~3.0m未満の区域	0.5m
0.5~1.0m未満の区域	0.25m
0.3~0.5m未満の区域	0.1m
0.3m未満の区域	0.05m

**詳細版**

- 市町村役場
- 学校
- 警察署
- 消防署
- 病院
- 国道(緊急輸送路兼ねる)
- 緊急輸送路(国道以外)
- 鉄道