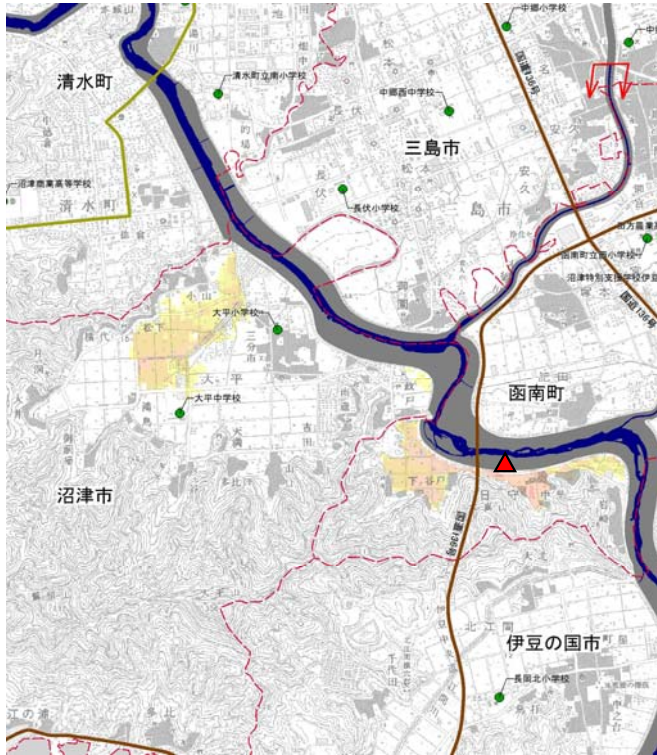
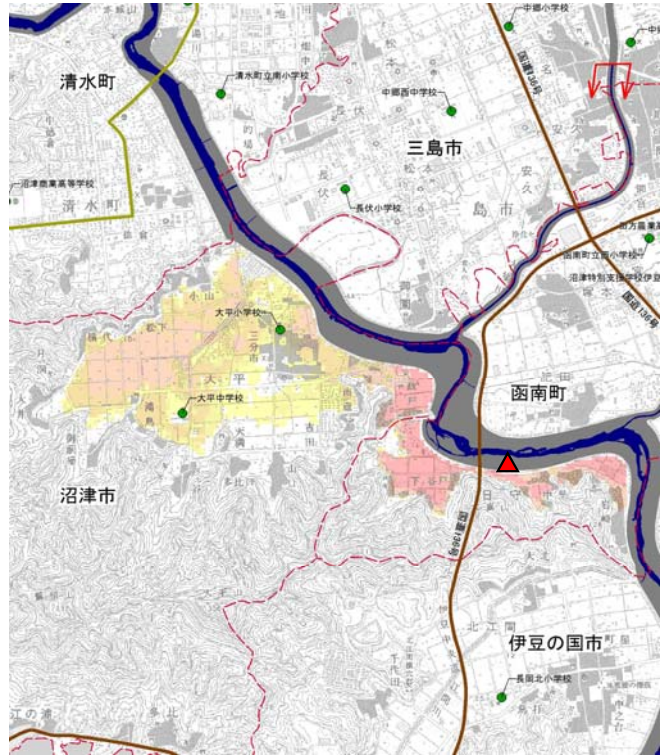


狩野川13.4kp 左岸 函南町

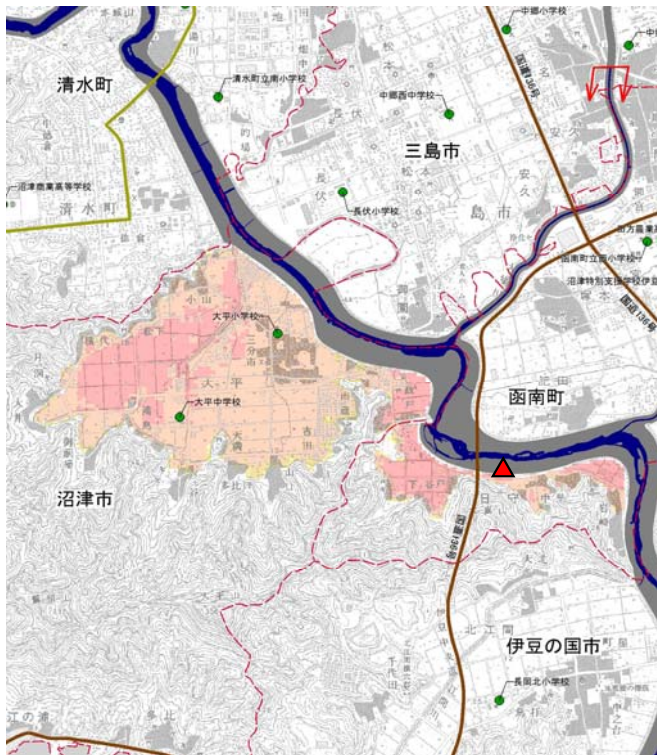
30分後



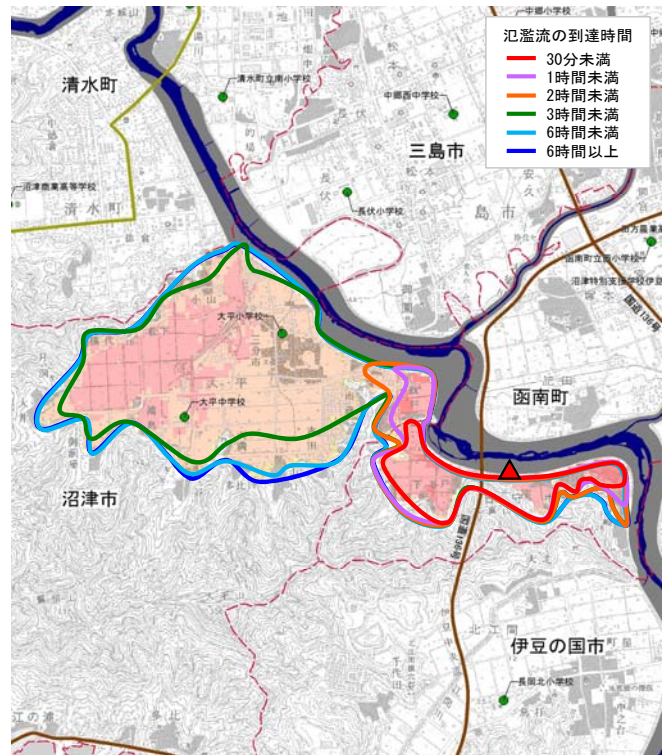
3時間後



9時間後(最大)



最大浸水深図



凡例

▲ 破堤地点

浸水した場合に想定される水深(ランク別)

- 10.0~20.0m未満の区域
- 5.0~10.0m未満の区域
- 3.0~5.0m未満の区域
- 1.0~3.0m未満の区域
- 0.5~1.0m未満の区域
- 0.3~0.5m未満の区域
- 0.3m未満の区域

詳細版

- 5.0m
- 3.0m
- 1.0m
- 0.5m
- 0.3m

- 市町村役場
- 学校
- 警察署
- 消防署
- 病院
- 国道(緊急輸送路兼ねる)
- 緊急輸送路(国道以外)
- 鉄道