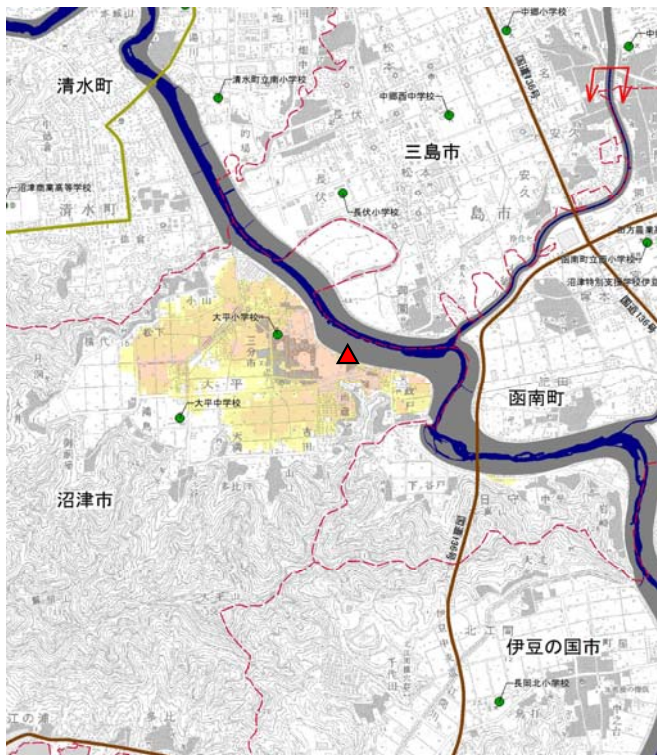
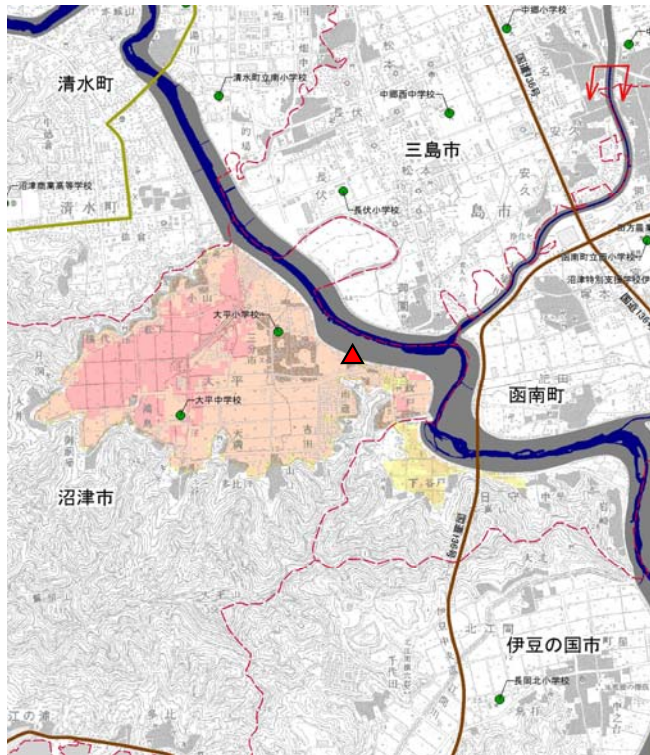


# 狩野川11.4kp 左岸 沼津市

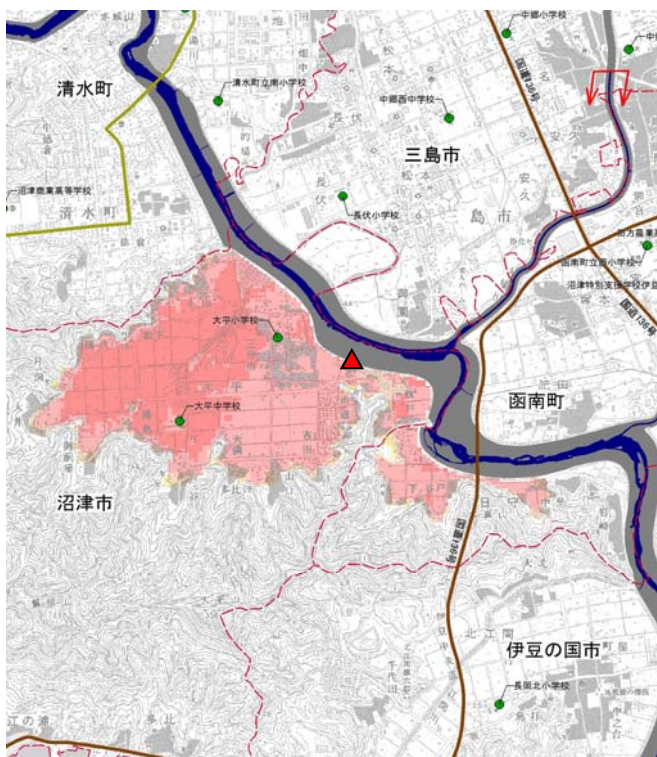
30分後



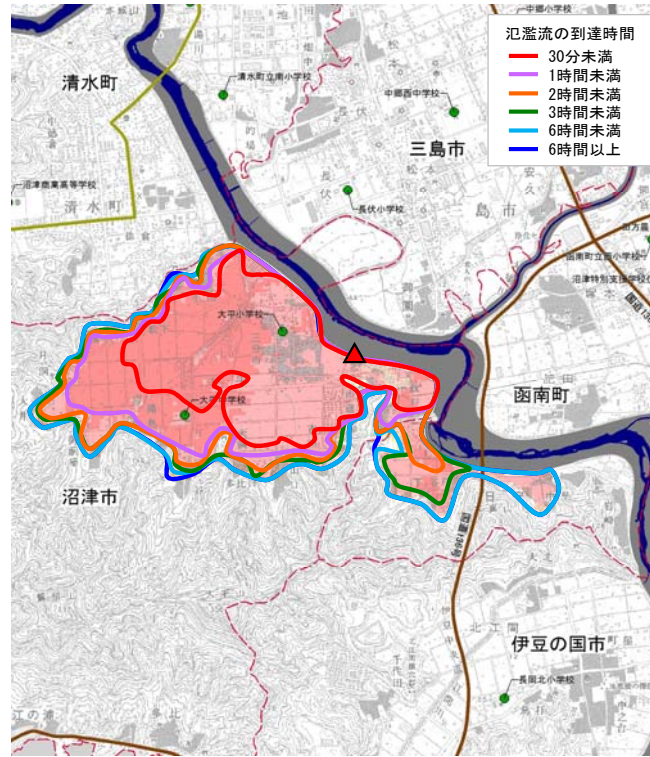
3時間後



8時間後(最大)



最大浸水深図



**凡例**

▲ 破堤地点

浸水した場合に想定される水深(ラシク別)

10.0~20.0m未満の区域	5.0m	● 市町村役場
5.0~10.0m未満の区域	3.0m	● 学校
3.0~5.0m未満の区域	1.0m	● 警察署
1.0~3.0m未満の区域	0.5m	● 消防署
0.5~1.0m未満の区域	0.3m	● 病院
0.3~0.5m未満の区域		— 国道(緊急輸送路兼ねる)
0.3m未満の区域		— 緊急輸送路(国道以外)
		— 鉄道

**詳細版**