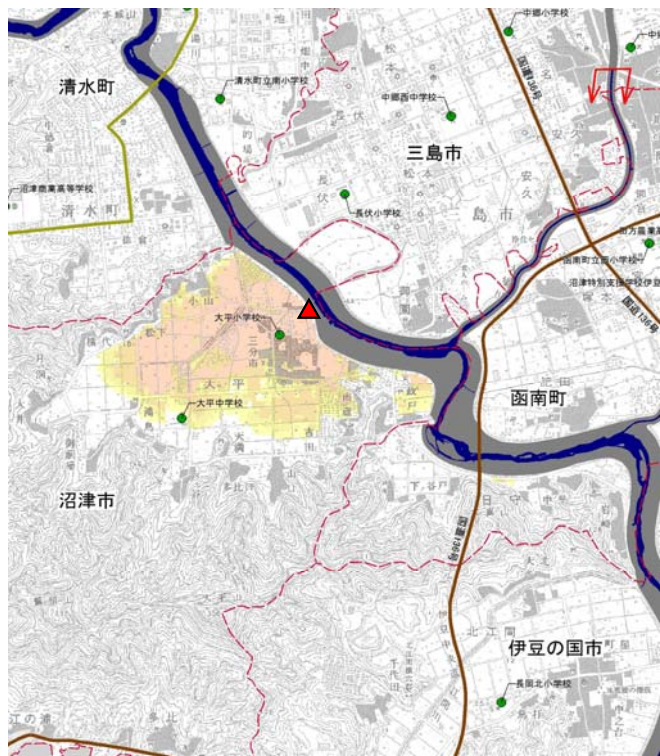
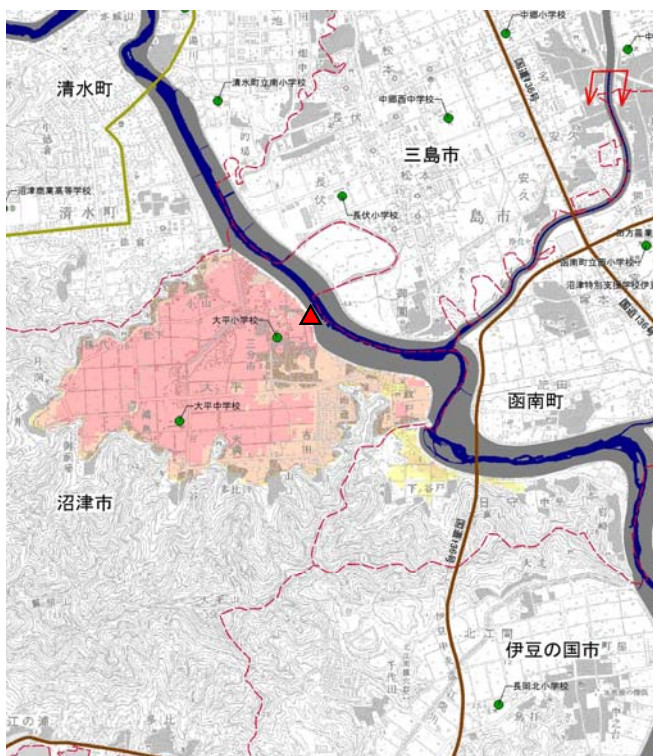


狩野川11.0kp 左岸 沼津市

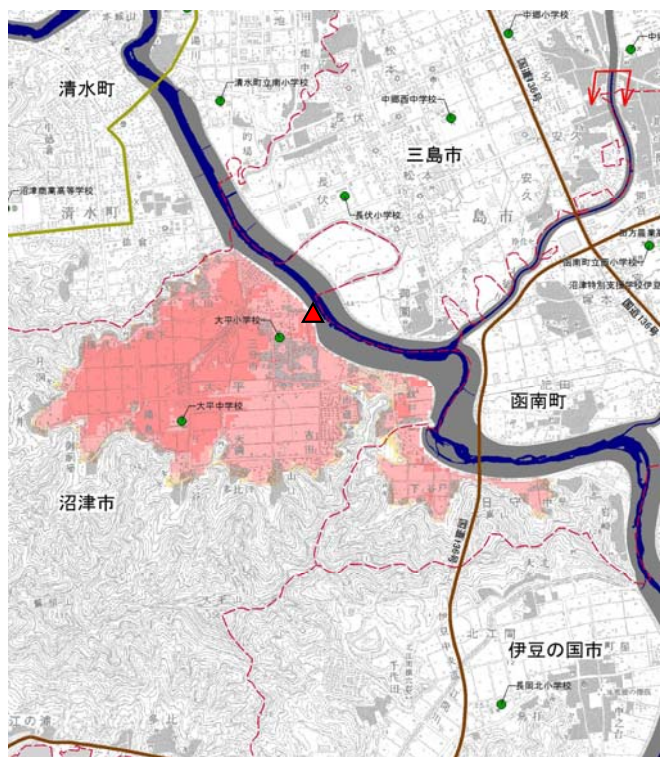
30分後



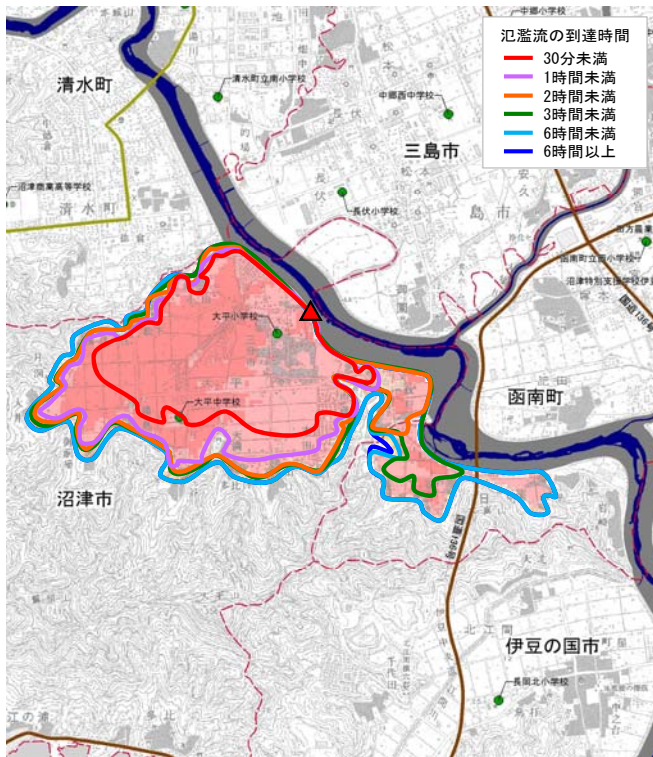
3時間後



8時間後(最大)



最大浸水深図



凡例

▲ 破堤地点

浸水した場合に想定される水深(ラック別)

10.0~20.0m未満の区域	● 市町村役場
5.0~10.0m未満の区域	● 学校
3.0~5.0m未満の区域	● 警察署
1.0~3.0m未満の区域	● 消防署
0.5~1.0m未満の区域	● 病院
0.3~0.5m未満の区域	— 国道(緊急輸送路兼ねる)
0.3m未満の区域	— 緊急輸送路(国道以外)
	— 鉄道

詳細版

● 5.0m

● 3.0m

● 1.0m

● 0.5m

● 0.3m