

## 長島ダム通信 「月イチ長島ダム」 Vol.7

長島ダム周辺の紅葉はもう少し先になりそうですが...過ごしやすい気温になりました。

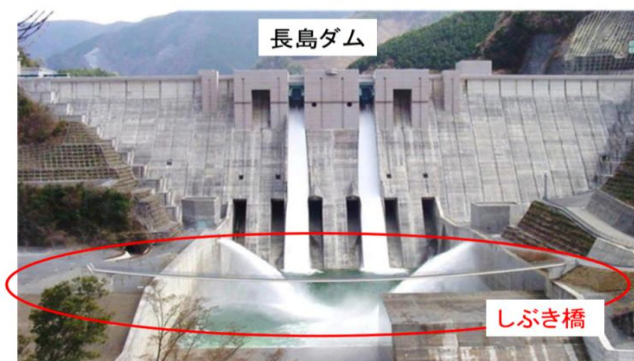


10月11日からは期間限定で長島公園がキャンプ場になっているそうで、12日にはたくさんの方がイベントに来場されたとふれあい館の後藤館長様にうかがいました。

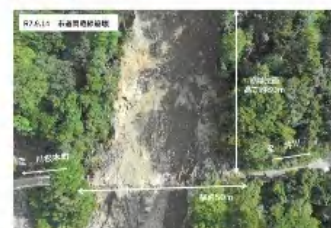
長島ダムしぶき橋が現在通行止めとなっているため、堤体直下から眺められないのは残念ですが安全最優先！無事に修繕が終わり、また渡れる日を楽しみに待ちたいと思います。

また、井川と川根本町を結ぶ閑蔵線が通行止めになっており、ダム愛好家さん達が長島ダム 井川ダムへのアクセス道路が寸断された状況で、こちらも早期復旧を願っています。

しぶき橋位置図



**オクシズ【公式】／静岡市 @...・4日**  
**井川**に行かれる方は必ずお読みください！  
 井川と川根本町を結ぶ閑蔵線は9月に発生した土砂崩れにより、通行止めとなっています❌  
 三ツ峰落合線が井川湖御幸線をご利用ください！  
 現在、12月下旬に規制解除予定で作業中です。  
 最新の情報はしずみちinfoをご確認ください。  
[shizuokashi-road.appspot.com/index\\_pub.html](https://shizuokashi-road.appspot.com/index_pub.html)



Q1 1151 246 2万

**長島ダムの上りき橋に一部損傷が見られるため、  
本日(10月1日)より通行止めになります。**

国土交通省が管理する長島ダム(静岡県榛原郡川根本町)の直下流にある遊歩道を兼ねた管理橋(上りき橋)において、一部損傷が見られ損傷状況を調査した結果、安全性が確認されるまでは、一般者の利用を制限(通行止)します。今後は、詳細な調査(健全度)や上りき橋周辺で現場作業が発生する場合は、改めてお知らせします。

1. 事象と経緯

上りき橋右岸の階段が一部変状している。  
上りき橋のコンクリートの一部剥離を発見し、剥離した部分の損傷状況を調査したところ、橋梁を支える部材に影響が出ている可能性があるかと判断しました。

2. 対応

本日(10月1日)より上りき橋の通行止めになります。  
今後は、橋梁の変状調査及び橋梁を支える部材に影響が想定されるため、確認試験などを予定しています。

3. 対策完了までの措置

上りき橋の健全度を確認し、安全性が確認されるまでは一般者の利用を制限(通行止)します。

4. 配布先

島田記者クラブ、静岡県政記者会

5. 問い合わせ先

国土交通省 中部地方整備局 長島ダム管理所  
管理所長 中島 康支  
建設監督官 熊切 良行  
TEL:0547(59)1021 FAX:0547(59)1026

2025年10月19日撮影 Rico

