



令和5年1月27日

安倍川・大井川水系における渇水対策支部設置

安倍川の瀬切れ発生継続、大井川水系の流況が悪化しているため、監視体制を強化します。

1. 概要

安倍川水系及び大井川水系では、12、1月の各月の降雨が、平年比で安倍川約44%、12%、大井川で約55%、26%と少雨が続いています。
(1月26日現在)

このため安倍川水系では、1月26日時点で安倍川安西橋下流付近(河口から5.9km)及び河口付近の2箇所瀬切れを確認しています。大井川水系では、1月13日より流況が悪化しています。

このため、安倍川は静岡河川事務所、大井川は同事務所及び長島ダム管理所で下記のとおり渇水対策支部を設置します。支部では引き続き河川パトロール、水質調査、魚類への影響調査等を実施し注意深く河川の監視をしていきますので、お知らせします。渇水の概要は、別紙1・2のとおりです。

記

【 渇水対策支部設置日時 令和5年1月27日 15時 】

(参考)直近の渇水対策支部設置期間

安倍川：令和3年11月18日～令和4年3月29日

大井川：令和3年10月29日～令和4年3月29日

2. 配布先：静岡県政記者クラブ

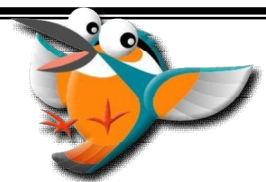
■問い合わせ先

国土交通省 中部地方整備局
静岡河川事務所

占用調整課長 えはら たかし 江原 隆志
保全対策官 やはら くにゆき 矢原 邦行
電話 (054) 273-9100
FAX (054) 273-1213

長島ダム管理所

管理所長 まつむら あきひろ 松村 昭洋
専門官 くまきり よしゆき 熊切 良行
電話 (0547) 59-1021
FAX (0547) 59-1026



※ 同様の内容は下記HP「記者発表」でご覧いただけます。

<http://www.cbr.mlit.go.jp/shizukawa/>

<https://www.cbr.mlit.go.jp/nagashima/>

聞こえますか 山の声 川の声 海の声

渇水状況

- ・令和4年12月～1月(1月26日現在)の各月降雨量(戸持観測所)はそれぞれ平年の約44%、12%と少雨傾向。
- ・1月26日時点で安西橋付近及び河口部の2箇所で瀬切れを確認しています。

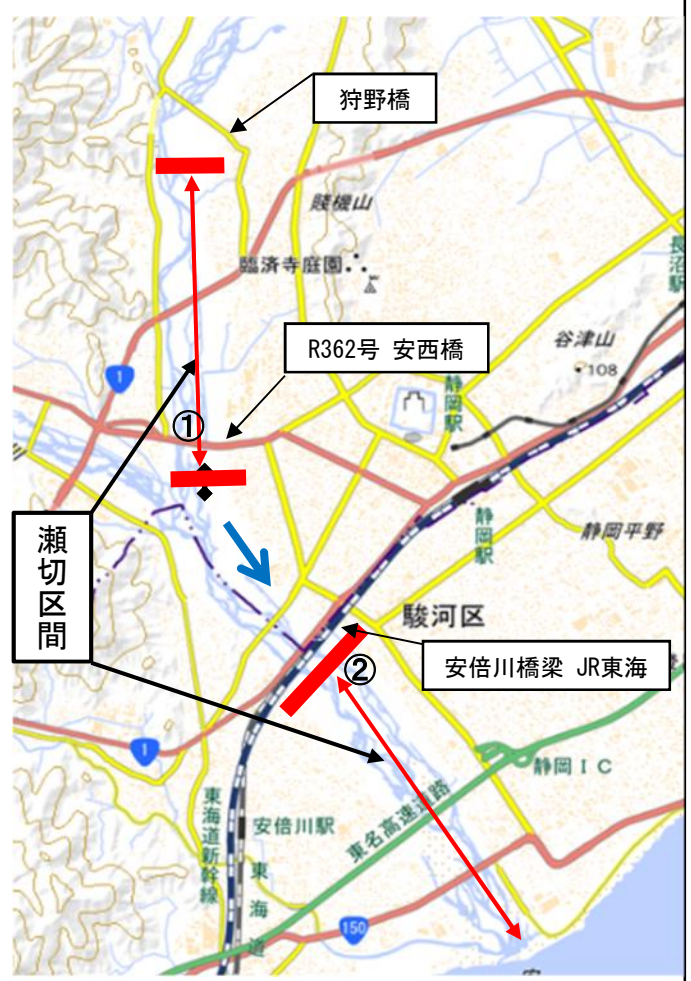
安倍川(瀬切れ)の状況



①R362 安西橋上流側付近 (6.0km)
令和5年1月26日の様子

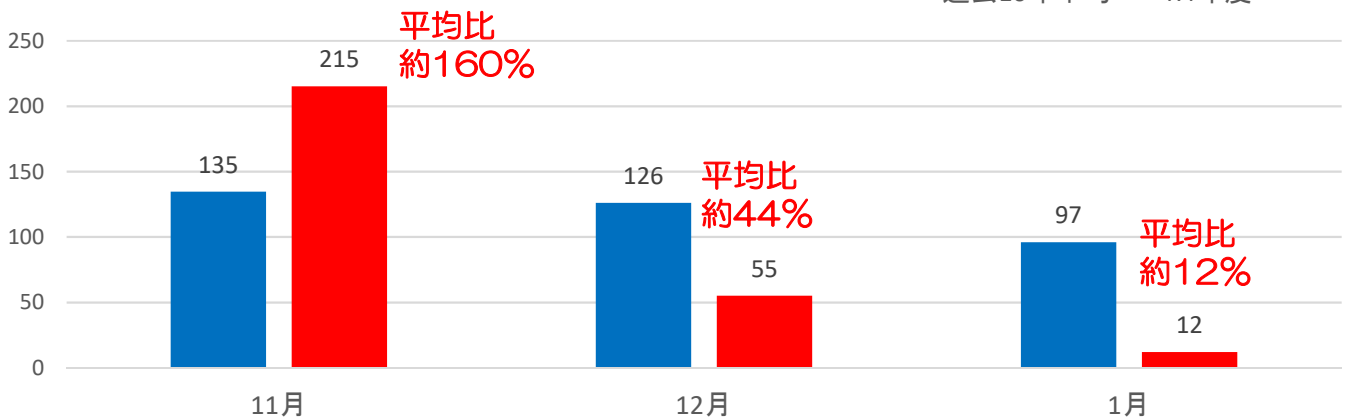


②安倍川橋梁 (JR東海) 下流付近 (3.63km)
令和5年1月26日の様子

降雨量
mm

降雨状況(安倍川 戸持雨量観測所)

■ 過去10年平均 ■ R4年度



大井川の渇水概要(1月26日時点)

渇水状況

- ・令和4年12月～1月(1月26日現在)の各月降雨量(井川観測所)は、それぞれ平年の約55%、26%と少雨傾向。
- ・神座地点における流況は1月13日から正常流量(神座地点9m³/s)を下回る状況が継続中。
- ・長島ダムの貯水率は60.6%、平年比96.1%。

河川の流況



大井川用水水路橋下流(21.0km付近)(1月26日)



長島ダム(1月26日)

大井川から取水した水の供給先



凡 例	
☆	発 電 所
-	既 設 ダ ム ・ え ん 堤
---	導 水 路
—	流 域 界
—	大 井 川 農 業 用 水
—	大 井 川 広 域 水 道
—	牧 之 原 農 業 用 水
—	東 遠 工 業 用 水 道

各用水と関係市町

市町名	大井川農業用水	大井川広域水道	牧之原農業用水	東遠工業用水道
島田市	○	○	○	
焼津市	○	○		
掛川市	○	○	○	○
藤枝市	○	○		
袋井市	○			
御前崎市	○	○	○	○
菊川市	○	○	○	○
牧之原市	○	○	○	○
吉田町	○			

井川観測所地点の降雨、3ダム(長島ダム、中部電力畑薙第一ダム・井川ダム)の貯水状況等

