

令和3年1月6日

国土交通省 中部地方整備局 道路部

中部運輸局 総務部

北陸信越運輸局 総務部

中日本高速道路株式会社 名古屋支社・東京支社

名古屋地方気象台

大雪に対する緊急発表

- 中部地方整備局管内では、1月7日から降雪が強まり、9日頃にかけて岐阜県を中心に、断続的に雪が降り大雪となる所がある見込みです。
- 先般の年末年始の大雪より降雪の強まる期間が長く、岐阜県の山地および滋賀県境付近では積雪が多くなるおそれがあります。【別紙1】
- このため、不要不急の外出は控えていただくとともに、外出が必要な場合には最新の気象情報及び交通情報等に留意し、十分な時間的余裕を持って行動頂くようお願いします。
- やむを得ず自動車を運転する場合には、冬タイヤの装着、チェーンの携行及び早めの装着をお願いします。

- 中部地方整備局管内の直轄国道では、急な上り坂など立ち往生が起こりやすい区間をあらかじめ「予防的通行規制区間」として設定しています。【別紙2、3】
- 「予防的通行規制区間」では、集中除雪による通行止めやチェーン規制を実施する場合があります。広域迂回の実施や、通行ルートの見直しなどのご協力をお願いします。【別紙2】

- 公共交通機関においても、大規模かつ長時間にわたる遅延や運休が発生する恐れがあります。

※中部地方整備局管内の道路情報についてはこちらから

「冬のドライブなび中部」 → <https://www.cbr.mlit.go.jp/road/fuyumichi.html>

「岐阜国道事務所Twitter」 → https://twitter.com/mlit_gifukoku

「多治見砂防国道事務所Twitter」 → https://twitter.com/mlit_tajimi

「高山国道事務所Twitter」 → https://twitter.com/mlit_takayama

「名古屋国道事務所Twitter」 → https://twitter.com/mlit_meikoku

「三重河川国道事務所Twitter」 → https://twitter.com/mlit_mie

「紀勢国道事務所Twitter」 → https://twitter.com/mlit_kisei

「北勢国道事務所Twitter」 → https://twitter.com/mlit_hokusei

「静岡国道事務所Twitter」 → https://twitter.com/mlit_shizukoku

「浜松河川国道事務所Twitter」 → https://twitter.com/mlit_hamamatsu

「沼津河川国道事務所Twitter」 → https://twitter.com/mlit_numazu

「飯田国道事務所Twitter」 → https://twitter.com/mlit_iida

※NEXCO中日本の道路情報については

・雪道を走る前に知っておきたい情報はこちらから

「冬の雪道ドライブガイド」 → <https://www.c-nexco.co.jp/special/snow/>

・リアルタイムの路面状況・交通状況や気象予測はこちらから

「アイハイウェイ中日本」 → <https://www.c-ihighway.jp/>

「NEXCO中日本名古屋支社Twitter」 → https://twitter.com/c_nexco_nagoya

「NEXCO中日本東京支社Twitter」 → https://twitter.com/c_nexco_tokyo

1. 資料 添付資料

2. 配布先 中部地方整備局記者クラブ、岐阜県政記者クラブ、三重県政記者クラブ、第二県政記者クラブ、静岡県政記者クラブ、静岡市政記者クラブ、富士宮市記者クラブ、浜松市政記者クラブ、沼津記者会、三島記者クラブ、下田記者クラブ、御殿場記者クラブ、松阪記者クラブ、亀山市政記者室、伊賀記者会、尾鷲記者クラブ、熊野市政記者会、飯田市役所記者クラブ、塩尻桔梗ヶ原記者クラブ、東海交通研究会

3. 問い合わせ先

○道路に関すること

中部地方整備局 道路部 道路管理課 課長 のだ しげき 野田 茂樹
課長補佐 みちした ごいち 道下 吾一

TEL:(052)685-0922 FAX:(052)685-8423

中日本高速道路株式会社

NEXCO中日本お客さまセンター

TEL:(0120)922-229

○公共交通機関に関すること

(長野県以外) 中部運輸局 総務部 安全防災・危機管理調整官 あつみ まさくに 渥美 昌邦
安全防災・危機管理課長 こなか ふとし 小中 太

TEL:(052)952-8049 FAX:(052)961-7377

(長野県) 北陸信越運輸局 総務部 安全防災・危機管理調整官 よしざわ みとし 吉澤 實敏

TEL:(025)285-9000 FAX:(025)285-9170

○気象の見通しに関すること

名古屋地方気象台 気象防災情報調整官 むかい としあき 向井 利明
主任予報官 すずき あきよし 鈴木 章祥

TEL:(052)751-5577、5125 FAX:(052)752-3357

道路の異状を発見したら・・・道路緊急ダイヤル **#9910** (通話料無料・24時間受付)

- 令和3年1月7日から降雪が強まり、9日頃にかけて岐阜県を中心に、断続的に雪が降り大雪となる所がある見込みです。先般の年末年始の大雪より降雪の強まる期間が長く、岐阜県の山地および滋賀県境付近では積雪が多くなるおそれがあります。
- 大雪による立ち往生等に注意・警戒が必要です。
- 不要不急の外出は控えていただくとともに、やむを得ず自動車を運転する場合には、冬タイヤの装着、チェーンの携行および早めの装着をお願いします。
- 降雪状況により、集中除雪による通行止めやチェーン規制を実施する場合があります。広域迂回の実施や、通行ルートの見直しなどのご協力をお願いします。
- 公共交通機関においても、大規模かつ長時間にわたる遅延や運休が発生するおそれがあります。
- 最新の気象情報や交通情報等に留意し、外出が必要な場合には、十分な時間的余裕を持って行動いただくようお願いします。

【今後の気象見通し】

令和3年1月9日頃にかけての大雪

| 地域 | 6日 | 7日 | 8日 | 9日 | 10日 |
|---------------------|----|--------|--------|----|-----|
| 岐阜県 飛騨地方 美濃地方 | | ←————→ | | | |
| 愛知県 | | | | | |
| 三重県 | | | | | |
| 静岡県 | | | | | |
| 長野県 南部 | | | ←————→ | | |

警報級の大雪となる可能性がある期間： ←————→

【気象概況】

○7日から9日頃にかけて、日本の上空に強い寒気が流れこみ、冬型の気圧配置が強まる見込みです。

○7日12時から8日12時までの24時間に予想される各地の降雪量は多い所で、

愛知県 1から5センチ 岐阜県 50から70センチ
 三重県 1から5センチ 静岡県 1から5センチ
 長野県南部 20から40センチ

8日12時から9日12時までの24時間に予想される各地の降雪量は多い所で、

岐阜県 60から80センチ
 長野県南部 20から40センチ

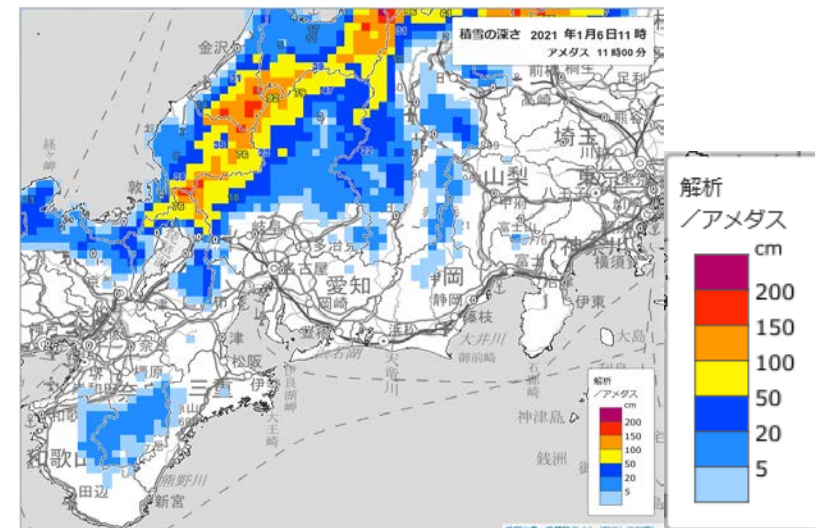
その後も岐阜県を中心に更に降雪量が増える見込みです。

※各地の気象台が発表する気象情報等に留意ください。

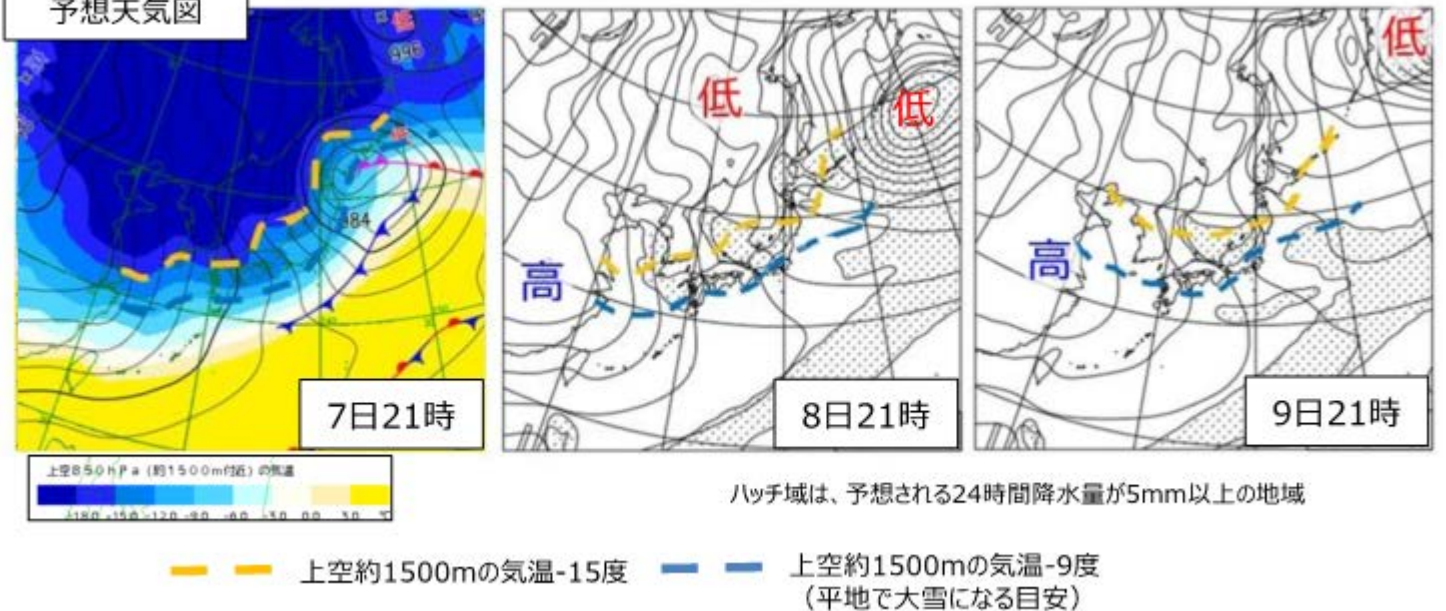
最新の気象情報については、気象庁HPをご覧ください。

(https://www.jma.go.jp/jma/bosaiinfo/snow_portal.html)

【1月6日11時の積雪の深さ(解析積雪深、アメダス)及び予想天気図】

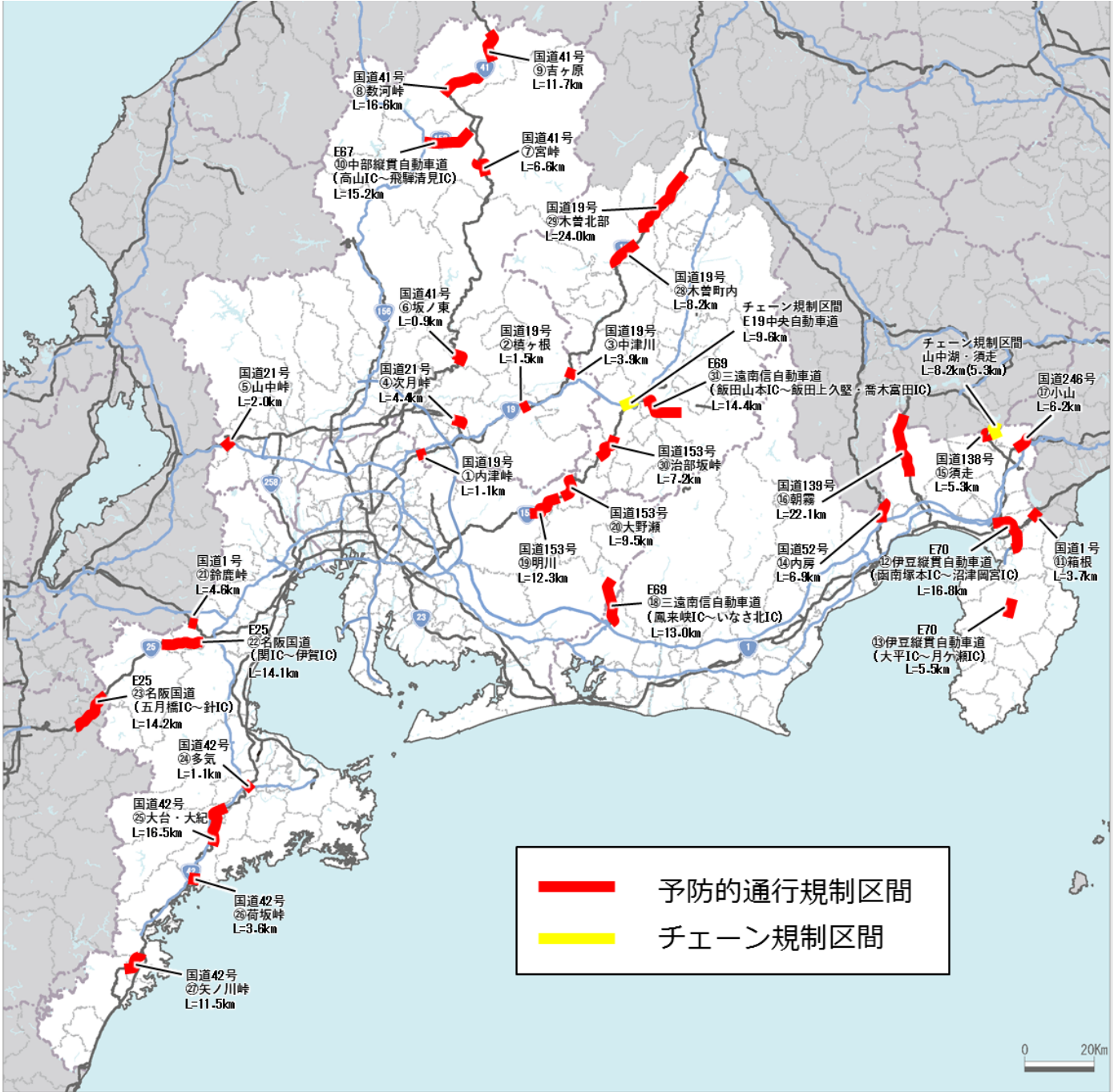


予想天気図



ハッチ域は、予想される24時間降水量が5mm以上の地域

上空約1500mの気温-15度 上空約1500mの気温-9度 (平地で大雪になる目安)



《チェーン規制区間》

| 都道府県 | 路線番号 | 箇所名 | 区間 | 延長 (km) | 道路管理者 |
|------------|--------|------------------------|----------------------------------|--------------|----------|
| 山梨県 静岡県 | 国道138号 | やまなかこすばしり 山中湖・須走 | やまなかこむらひらの 山中湖村平野 ~ 小山町須走字御登口 | 8.2 (5.3) | 国土交通省 |
| 長野県 | E19 | ちゅうおうじどうしゃどう 中央自動車道 | いいだやまもと 飯田山本IC ~ 園原IC | 9.6 | NEXCO中日本 |

※位置図に示す区間以外においても、降雪状況等を踏まえ、通行止めを行うことがあります。

《予防的通行規制区間 一覽》

別紙3

| 県名 | No. | 路線番号 | 箇所名 | 延長(km) | 起点 | 終点 |
|-------------|-----|------|---|--------|---------|---------|
| 岐阜県 | ① | 多治見 | 19号 内津峠(うつつどうげ) | 1.1 | 31.7kp | 32.8kp |
| | ② | 多治見 | 19号 横ヶ根(まきがね) | 1.5 | 66.8kp | 68.3p |
| | ③ | 多治見 | 19号 中津川(なかつがわ) | 3.9 | 86.4kp | 90.3kp |
| | ④ | 多治見 | 21号 次月峠(しづきどうげ) | 4.4 | 7.5kp | 11.9kp |
| | ⑤ | 岐阜 | 21号 山中峠(やまなかどうげ) | 2.0 | 84.6kp | 86.6kp |
| | ⑥ | 岐阜 | 41号 坂ノ東(さかのひがし) | 0.9 | 72.9kp | 73.8kp |
| | ⑦ | 高山 | 41号 宮峠(みやどうげ) | 6.6 | 146.1kp | 152.7kp |
| | ⑧ | 高山 | 41号 数河峠(すごうどうげ) | 16.6 | 180.7kp | 197.3kp |
| | ⑨ | 高山 | 41号 吉ヶ原(よしがはら) | 11.7 | 203.1kp | 214.8kp |
| | ⑩ | 高山 | E67 中部縦貫自動車(ちゅうぶじゅうかんじどうしゃどう) (高山(たかやま)IC～飛騨清見(ひだきよみ)IC) | 15.2 | 10.2kp | 25.4kp |
| 静岡県 | ⑪ | 沼津 | 1号 箱根(はこね) | 3.7 | 103.0kp | 106.7kp |
| | ⑫ | 沼津 | E70 伊豆縦貫自動車道(いずじゅうかんじどうしゃどう) (函南塚本(かんなみつかもと)IC～沼津岡宮(ぬまつおかのみや)IC) | 16.8 | 109.6kp | 126.4kp |
| | ⑬ | 沼津 | E70 伊豆縦貫自動車道(いずじゅうかんじどうしゃどう) (大平(おおだいら)IC～月ヶ瀬(つきがせ)IC) | 5.5 | 0.0kp | 5.5kp |
| | ⑭ | 静岡 | 52号 内房(うつぶさ) | 6.9 | 12.5kp | 19.4kp |
| | ⑮ | 沼津 | 138号 須走(すばしり) | 5.3 | 15.3kp | 20.6kp |
| | ⑯ | 静岡 | 139号 朝霧(あさぎり) | 22.1 | 14.5kp | 36.6kp |
| | ⑰ | 沼津 | 246号 小山(おやま) | 6.2 | 89.4kp | 95.6kp |
| | ⑱ | 浜松 | E69 三遠南信自動車道(さんえんなんしんじどうしゃどう) (鳳来峡(ほうらいきょう)IC～いなさ北(きた)IC) | 13.0 | 86.0kp | 99.0kp |
| 愛知県 | ⑲ | 名古屋 | 153号 明川(あすかわ) | 12.3 | 49.9kp | 62.2kp |
| | ⑳ | 名古屋 | 153号 大野瀬(おおのせ) | 9.5 | 62.9kp | 72.4kp |
| 三重県 | ㉑ | 三重 | 1号 鈴鹿峠(すずかどうげ) | 4.6 | 429.3kp | 433.9kp |
| | ㉒ | 北勢 | E25 名阪国道(関(せき)IC～伊賀(いが)IC) | 14.1 | 2.7kp | 16.8kp |
| 奈良県 | ㉓ | 北勢 | E25 名阪国道(五月橋(さつきはし)IC～針(はり)IC) | 14.2 | 64.1kp | 78.3kp |
| 三重県 | ㉔ | 紀勢 | 42号 多気(たき) | 1.1 | 138.1kp | 139.2kp |
| | ㉕ | 紀勢 | 42号 大台(おおたい)・大紀(たいき) | 16.5 | 149.9kp | 166.4kp |
| | ㉖ | 紀勢 | 42号 荷坂峠(にさかどうげ) | 3.6 | 178.9kp | 182.5kp |
| | ㉗ | 紀勢 | 42号 矢ノ川峠(やのこどうげ) | 11.5 | 215.5kp | 227.0kp |
| 長野県 (南信) | ㉘ | 飯田 | 19号 木曾町内(きそまちない) | 8.2 | 133.3kp | 141.5kp |
| | ㉙ | 飯田 | 19号 木曾北部(きそほくぶ) | 24.0 | 147.4kp | 171.4kp |
| | ㉚ | 飯田 | 153号 治部坂峠(じぶさかどうげ) | 7.2 | 89.6kp | 96.8kp |
| | ㉛ | 飯田 | E69 三遠南信自動車道(さんえんなんしんじどうしゃどう) (頼田山本(いだけやまもと)IC～頼田上久堅・善木富田(いだけかみひさかた・たかきとみた)IC) | 14.4 | 0.2kp | 14.6kp |

「予防的通行規制区間」：284.6km

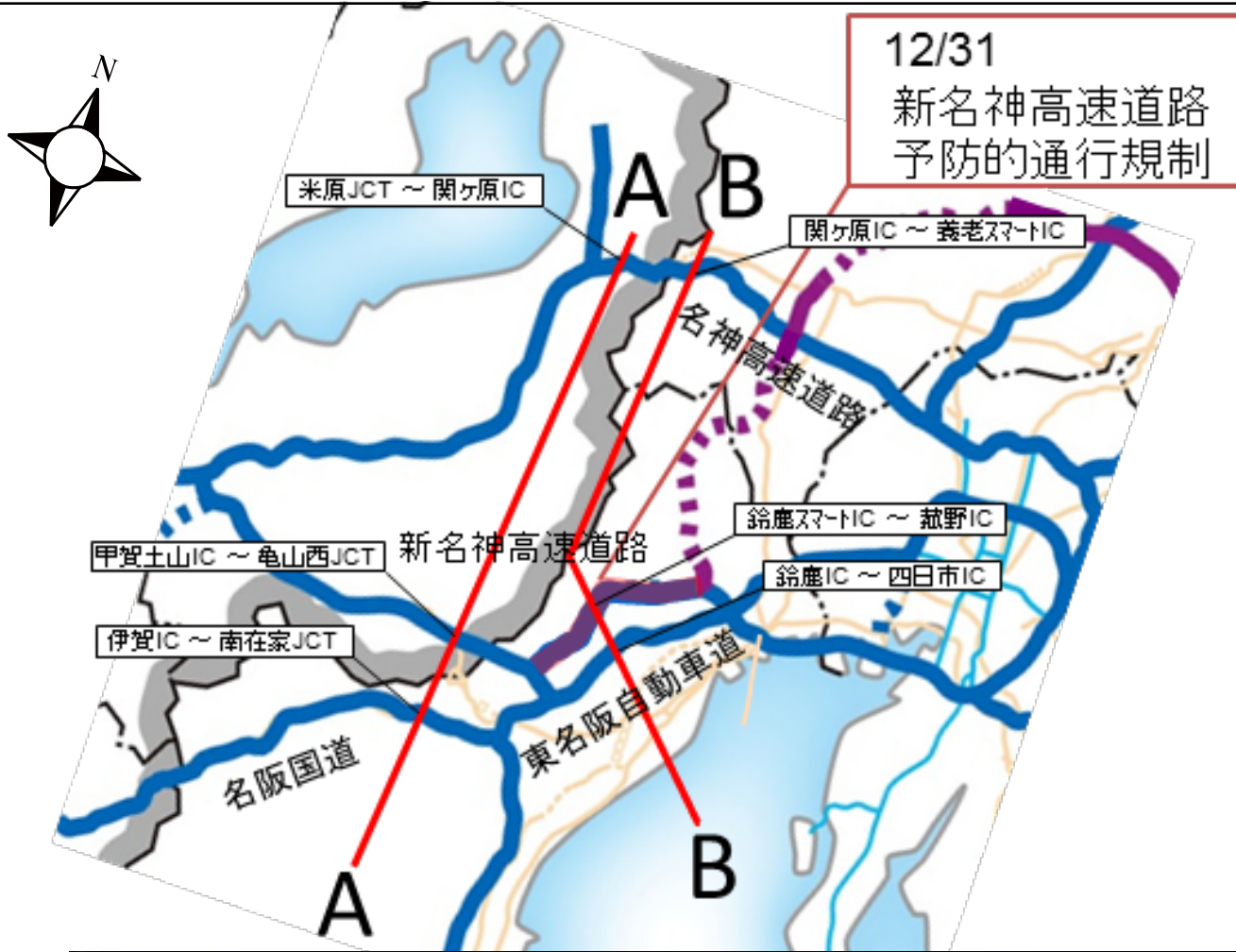
- 1台の『ノーマルタイヤ+タイヤチェーン未装着』で滞留が発生します。
- チェーンを付けていても誰もが巻き込まれる恐れがあります。

＜大雪のため、大規模な立ち往生が発生 2,000台以上＞

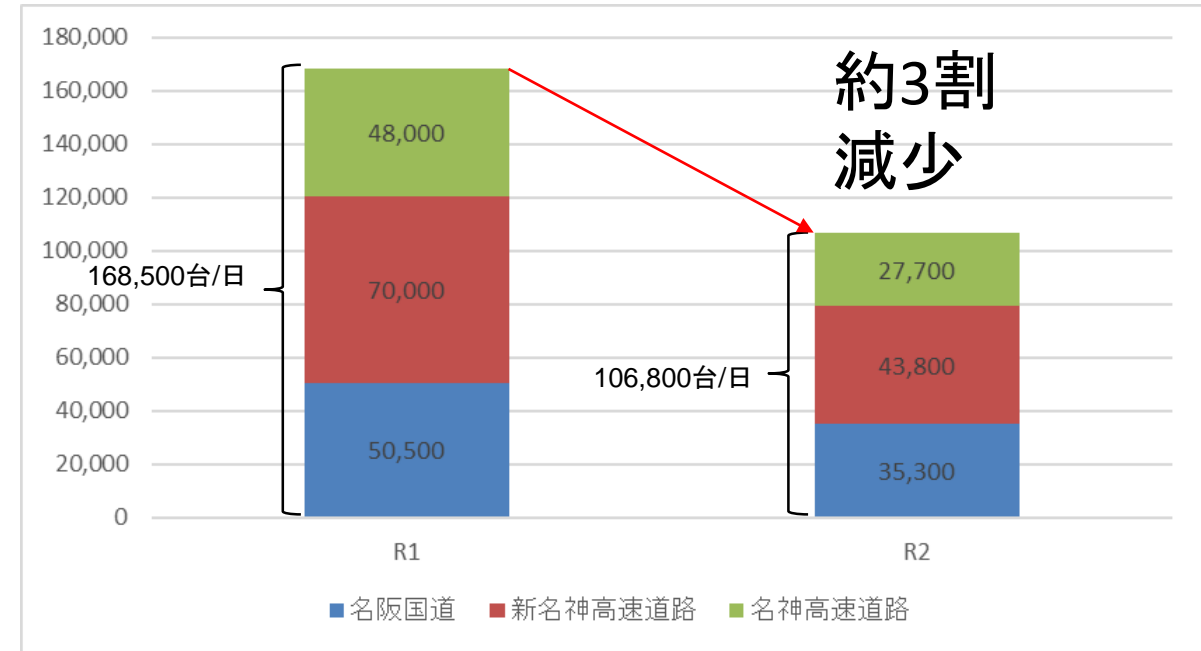
- 令和2年12月14日から令和2年12月21日にかけて、日本付近は強い冬型の気圧配置が続き、上空には強い寒気が流れ込み続けました。この影響で、北日本から西日本の日本海側を中心に断続的に雪が降り、14日から21日にかけての期間降雪量が200センチを超えるなど、関東地方や北陸地方、東北地方の山地を中心に大雪となりました。
- 関越自動車道で、2,000台を超える大規模な立ち往生が発生し、車両の移動および通行止め解除に2日以上要しました。



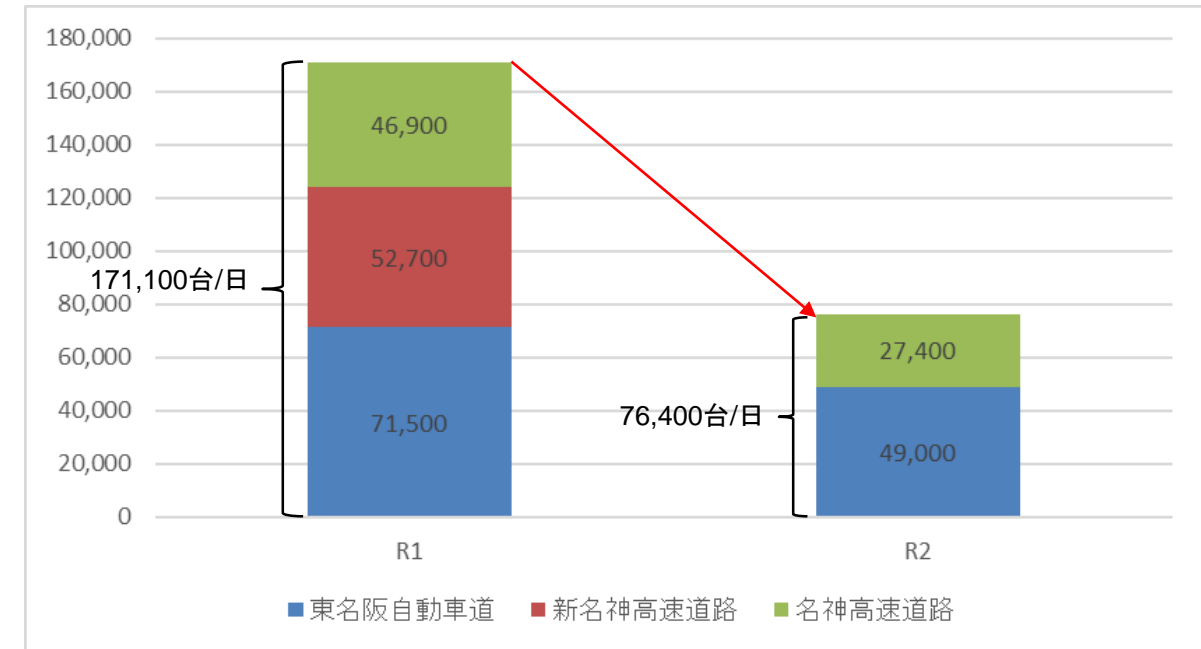
- 年末年始、道路利用者の皆様による不要不急の外出の自粛等のご協力により交通障害を回避できました。
- 今後の大雪が見込まれる場合も、道路利用者の皆様のご協力をお願いします。
- ・12月31日、新名神高速道路が予防的通行規制を行い、集中除雪を実施。
- ・出控え及び並行路線の除雪体制強化により、交通障害は回避。



○12月26日～1月3日の平均交通量 A-A断面



B-B断面



○新名神高速道路 四日市JCT ~ 亀山西JCT間 通行止時の名阪国道

新名神は通行止期間を含んでおり計上していない