

令和6年2月7日




### 1. 概要

今年4月に鈴鹿市内で F1日本グランプリが開催されることに伴い、**国道23号中勢バイパスの一般車両の通行止めを行い、シャトルバス専用レーンに限った通行規制を実施します。**

今年のF1は、初めての春開催、かつ中勢バイパス全線開通後初めての開催となりますので、**事前に通行可能経路のご確認をお願いします。**

通行規制に伴い地元住民の方々をはじめ、道路利用者の皆様には、大変ご迷惑をお掛けしますが、ご理解とご協力をお願いいたします。

**規制場所** :  ちゅうせい 国道23号中勢バイパス

(上り) すずかし いのうちようにし のまちにし 鈴鹿市稲生町西から野町西交差点まで

(下り) すずかし すえひろ いのうちようにし 鈴鹿市末広交差点から稲生町西まで

- ・国道23号下り 鈴鹿市北玉垣町において中勢バイパスへの進入を禁止
- ・鈴鹿市野町西交差点において、(主)亀山鈴鹿線上りから中勢バイパスへの右折進入を禁止

**規制日時** : 令和 6年 4月 6日(土) 【F1予選日】 6:00~21:00  
 令和 6年 4月 7日(日) 【F1決勝日】 6:00~21:00

**規制内容** : 一般車両通行止め(シャトルバスのみ通行可)

**目的** : シャトルバス定時性確保、市内の交通円滑化のため

- (参考) 協議会の設立経緯 資料1-1
- (参考) 鈴鹿F1日本グランプリ地域活性化協議会メンバー 資料1-2
- .....参考資料1 .....参考資料1
- .....参考資料2 .....参考資料2

2. 配布先 三重県政記者クラブ、第二県政記者クラブ、鈴鹿市政記者クラブ

3. 問い合わせ先 鈴鹿F1日本グランプリ地域活性化協議会  
(事務局) 鈴鹿市 商業観光政策課 059-382-9020

日時 令和6年4月6日(土): 6:00~21:00 (バス最終便が通過するまで)

及び

7日(日): 6:00~21:00 (バス最終便が通過するまで)

※フリー走行が行われる4月5日(金)は通行規制を実施しません。

内容 中勢バイパスの一部区間で、**一般車両を対象とした通行規制を実施し、シャトルバス専用レーンとして活用**する取り組みを今年も実施します。通行規制によって、**シャトルバスの定時性を確保**し、また鈴鹿サーキット周辺への通過交通の流入を抑制することで、**鈴鹿市内の交通円滑化**を図ります。

規制内容

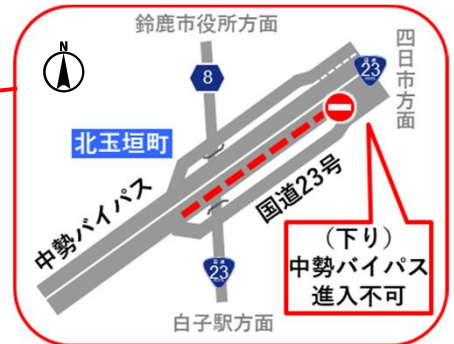
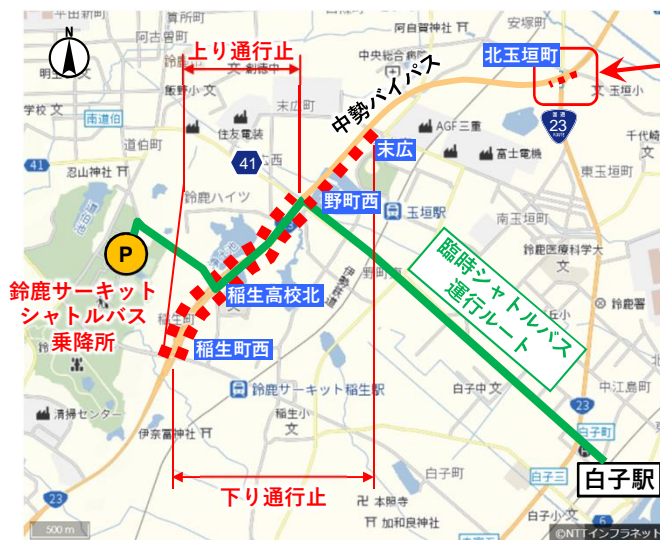


ちゅうせい 国道23号中勢バイパス

(上り) 鈴鹿市稲生町西から野町西交差点まで 本線通行止

(下り) 鈴鹿市末広交差点から稲生町西まで 本線通行止

- ・国道23号下り 鈴鹿市北玉垣町において中勢バイパスへの進入を禁止
- ・鈴鹿市野町西交差点において、(主)亀山鈴鹿線上りから中勢バイパスへの右折進入を禁止



シャトルバス運行状況

迂回路

鈴鹿サーキット周辺道路はF1来場者により交通混雑が予想されますので、**広域的な迂回**のご検討をお願いいたします。

【四日市方面から津、松阪方面へお出かけの方】

国道23号をご利用ください。

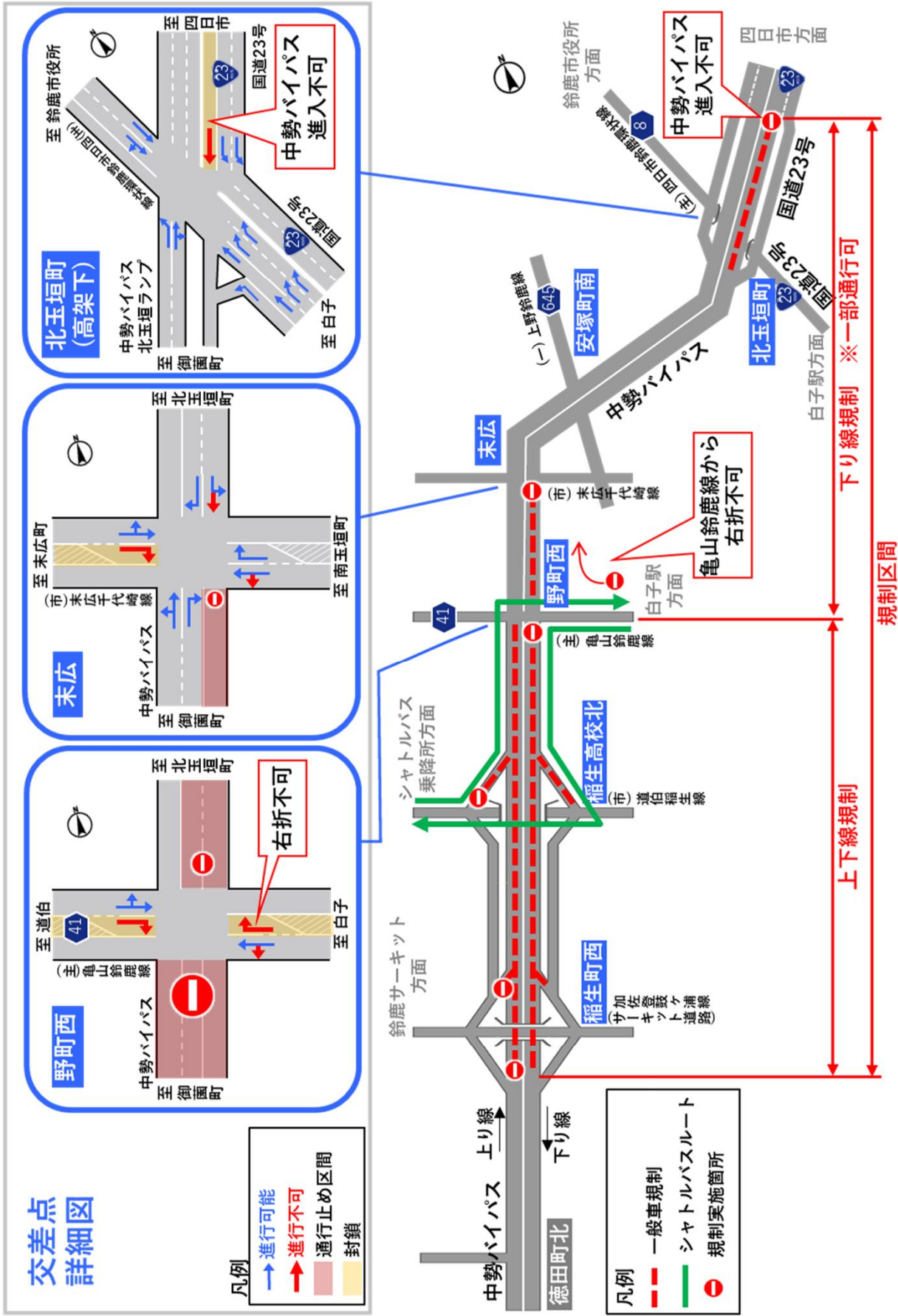
【中勢バイパスを利用し、津方面から四日市方面へお出かけの方】

国道306号または(一)三行上野線を経由し、国道23号をご利用ください。



令和6年 F1日本グランプリ開催時の通行規制 詳細

- 規制日 2024年4月6日 (土)、4月7日 (日)
- 時間 6時~21時 (バス最終便が通過するまで)



## 鈴鹿F1日本グランプリ地域活性化協議会の設立経緯

■F1開催時は、約10万人以上の観戦者が来訪することから、官民が連携して周辺環境整備と受け入れ体制の向上等について連絡調整を行い、観光資源を活用したおもてなしの向上と地域の活性化を図るために設立。

### 課題

#### ① 交通渋滞

- ・特定経路への交通集中
- ・鈴鹿ICへの交通集中
- ・F1来訪交通と地域交通の混在
- ・駐車場不足、迷走車両の発生
- ・レース後の帰宅交通の集中

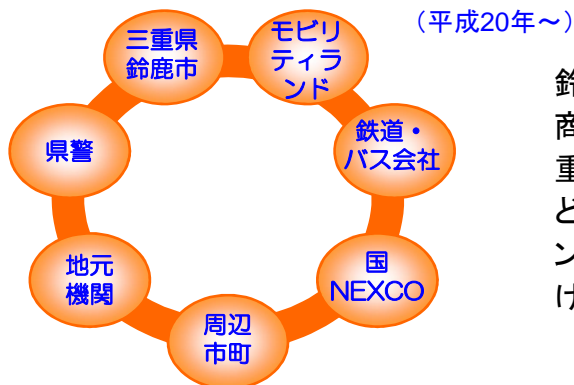
#### ② 公共交通の利便性低下

#### ③ 鉄道駅の混雑

#### ④ 鈴鹿サーキット付近の歩行者と車の交差

### 対応

## 鈴鹿F1日本グランプリ地域活性化協議会



鈴鹿市、三重県、(一社)鈴鹿市観光協会、鈴鹿商工会議所、鈴鹿市自治会連合会、NEXCO、三重県バス協会、JR東海、近鉄、鈴鹿サーキットなどの関係機関36団体で構成する鈴鹿F1日本グランプリ地域活性化協議会において課題解決に向けた様々な取り組みを実施

(参考資料2 参照)

サーキット周辺の状況(平成18年当時)



帰宅する自動車と駅へ向かう歩行者で混乱



レース終了後、観戦者が集中するサーキット交差点

## 鈴鹿F1日本グランプリ地域活性化協議会メンバー

国土交通省中部地方整備局三重河川国道事務所  
国土交通省中部地方整備局北勢国道事務所  
国土交通省中部運輸局三重運輸支局  
三重県観光部、三重県鈴鹿建設事務所  
三重県鈴鹿地域防災総合事務所、鈴鹿警察署  
三重県警察本部交通部高速道路交通警察隊  
津市、四日市市、桑名市、亀山市、菰野町  
公益社団法人三重県観光連盟  
一般社団法人鈴鹿市観光協会  
鈴鹿商工会議所、鈴鹿商工会議所青年部、鈴鹿市旅館業組合  
鈴鹿市商業団体連合会  
中日本高速道路株式会社名古屋支社桑名保全・サービスセンター  
東海旅客鉄道株式会社、近畿日本鉄道株式会社、伊勢鉄道株式会社  
公益社団法人三重県バス協会  
三重交通株式会社  
鈴鹿市旅客自動車協会鈴乃会  
一般社団法人鈴鹿市医師会  
特定非営利活動法人鈴鹿モータースポーツ友の会  
鈴鹿市自治会連合会  
ホンダモビリティランド株式会社 鈴鹿サーキット、鈴鹿サーキット協力会  
ANAクラウンプラザホテルグランコート名古屋、イオンモール鈴鹿  
中日新聞鈴亀支部販売店  
鈴鹿市議会、鈴鹿市

以上 36団体