



# 第5回勢田川流域等浸水対策協議会を開催しました

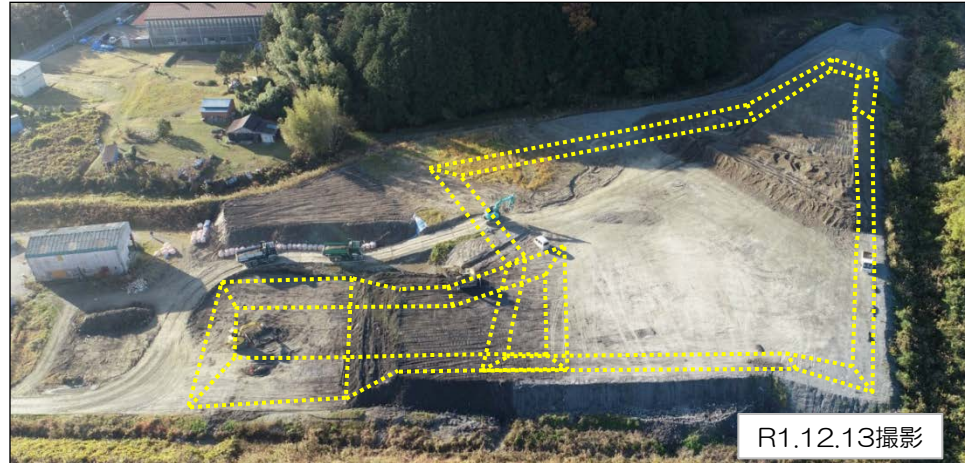
- 令和元年12月25日に第5回勢田川流域等浸水対策協議会を開催し、伊勢市、三重県、国で勢田川流域等浸水対策実行計画の進捗状況を確認し、今後の取り組みについても情報共有を実施した。
- 三重県より汁谷川整備計画（案）の説明があり、今後策定手続きを経て、次回協議会で実行計画に盛り込むことを確認した。

12月25日 伊勢市防災センターにて

第5回 勢田川流域等浸水対策協議会

## 伊勢市との連携による実行計画の進捗

（残土について、伊勢市事業パーク&バスライドの駐車場整備と連携）



※R1.12末時点で約30千m<sup>3</sup>(約6割) 搬入済

※.....は今後搬入予定を示す。

## 実行計画対策メニュー

区分	カテゴリ	No.	対象河川(流域)	内容	事業主体	実施する目標期間	
						短期計画 (今後6年程度)	中長期計画 (今後20~30年程度)
ハード対策	河川整備	1	勢田川	緊急的な堤防かさ上げ	国土交通省		
		2	勢田川	河道掘削	国土交通省		
		3	勢田川	勢田川排水機場ポンプ増強	国土交通省		
		4	勢田川	逆流防止アープ弁設置	伊勢市		
		5	桂原川	桂原川排水機場ポンプ増強	国土交通省		
		6	桂原川(指定区間)	河道掘削	三重県		
		7	桂原川(指定区間)	河川整備	三重県		
		8	桂原川(準用河川)	河川整備	伊勢市		
	9	南水排水	勢田川・桂原川流域	下水道整備	伊勢市		
	10	勢田川・桂原川流域	流域における総合治水対策	国土交通省、三重県、伊勢市			
ソフト対策	11	勢田川	危機管理型水位計の設置	国土交通省			
	12	勢田川(指定区間・準用河川)	危機管理型水位計の設置	三重県、伊勢市			
	13	勢田川流域	洪水浸水想定区域の指定・公表	国土交通省			
	14	勢田川(指定区間)流域	洪水浸水想定区域図の作成	三重県			
	15	勢田川流域	洪水浸水想定区域の説明会の実施	国土交通省、伊勢市			
	16	桂原川(準用河川)	危機管理型水位計の設置	伊勢市			
	17	桂原川流域	洪水浸水想定区域図の作成	三重県			
	18	桂原川流域	洪水浸水想定区域の説明会の実施	三重県、伊勢市			
	19	勢田川・桂原川流域	ハザードマップの更新	伊勢市	H20年度更新 (勢田川流域、H29年10月浸水案)		
	20	勢田川・桂原川流域	防災警発体制の強化	伊勢市			
	21	勢田川・桂原川流域	伊勢市防災大学の開校	伊勢市			
	22	勢田川・桂原川流域	伊勢市防災コーディネーターの認定	伊勢市			
	23	勢田川・桂原川流域	防災教育の強化	国土交通省、三重県、伊勢市			

【令和元年12月現在】

■実施済み ■実施中・今後実施

## 汁谷川整備計画(案)について

- (外水氾濫対策) 本整備計画では、年超過確率1/30の降雨に対して被害を防ぐことを目標とし、80m<sup>3</sup>/sの流量を安全に流下させる河道を整備する。
- (内水氾濫対策) 宮川本川に対する内水氾濫については、年超過確率1/10の降雨に対して床上浸水を防ぐことを目標とし、汁谷川排水機場に約8m<sup>3</sup>/sの排水ポンプを新設し、約13m<sup>3</sup>/sの既存のポンプと合わせて約21m<sup>3</sup>/sの排水能力とする。
- (外水氾濫対策) 特殊堤の整備
- (内水氾濫対策) 排水ポンプの新設(約8m<sup>3</sup>/s)