

平成29年8月7日～8日 台風第5号 における鈴鹿川流域の出水状況

鈴鹿川水系 鈴鹿川 ^{かめやま} 亀山水位観測所(22.8k右岸)
7日21:50頃 ^{かいもと} 亀山市野村町海本地先



鈴鹿川水系 鈴鹿川 鈴鹿市河川防災ステーション(11.8k右岸)
7日23:00頃 鈴鹿市庄野町地先 ^{しよの}



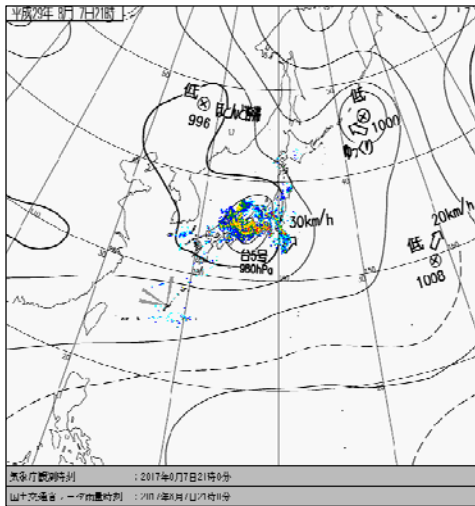
鈴鹿川水系 ^{うつべ} 内部川 ^{かわらだ} 河原田水位観測所(2.0k右岸)
7日22:10 四日市市河原田町地先 ^{かわらだ}

鈴鹿川水系 ^{あんらく} 安楽川 ^{かわさき} 川崎水位観測所(3.0k左岸)
7日22:40頃 亀山市田村町地先 ^{たむら}

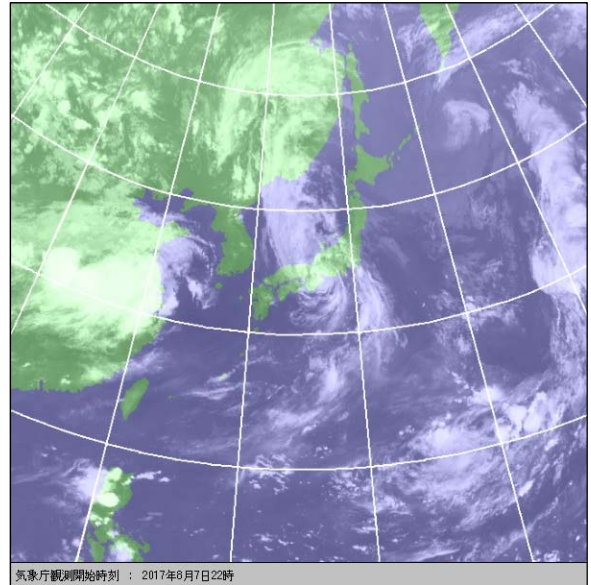
中部地方整備局
三重河川国道事務所

平成29年8月 台風第5号雨量・水位状況

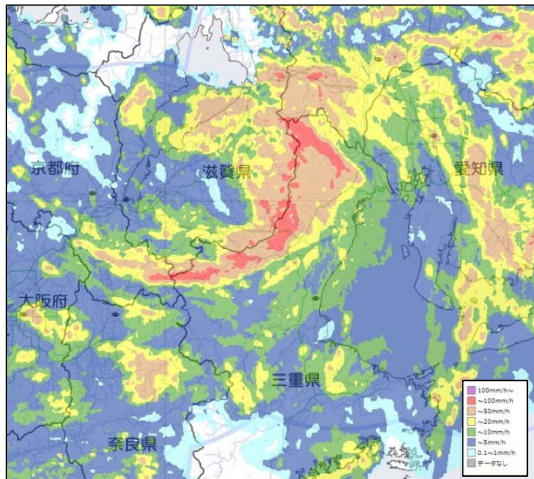
台風5号の接近により、三重県では7日深夜より雨が降り始め、県内各地で大雨と
 なった。降水量は、加太雨量観測所にて総雨量225mm(時間最大67mm/h)、坂下雨量
 観測所にて総雨量258mm(時間最大43mm/h)、山之坊雨量観測所にて総雨量249mm
 (時間最大47mm/h)、野登雨量観測所にて総雨量316mm(時間最大65mm/h)を記録し
 した。



8月7日 21:00 実況天気図
 出典:統一河川情報



8月7日 22:00 気象衛星画像
 出典:統一河川情報



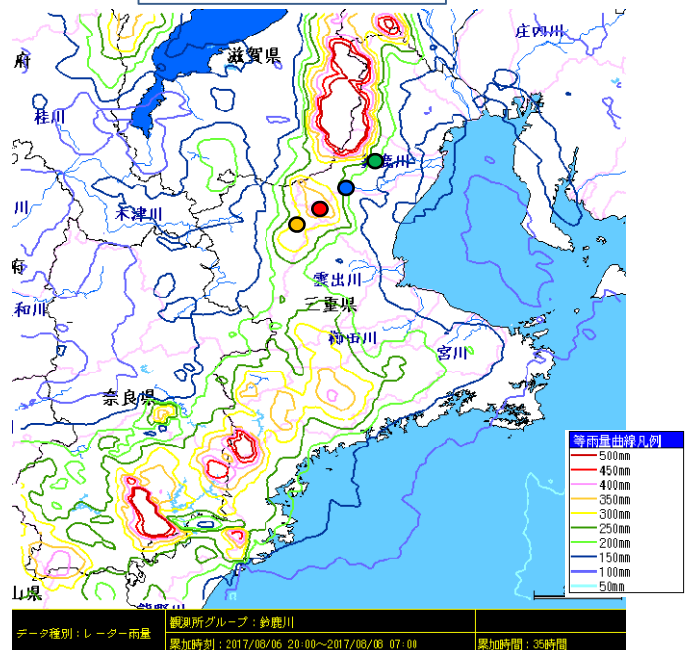
8月7日 20:30 レーダー雨量
 出典:XRAINレーダー雨量

主な地点の降水量

水系名	河川名	雨量観測所 (国)	総雨量 (mm)	時間最大 (mm/h)
鈴鹿川	鈴鹿川	● 加太	225	27
		● 坂下	258	43
	内部川	● 山之坊	249	47
	安楽川	● 野登	316	65

観測地は速報値 8月7日2時～8日9時

総降水量分布図 8月6日20時～8日7時

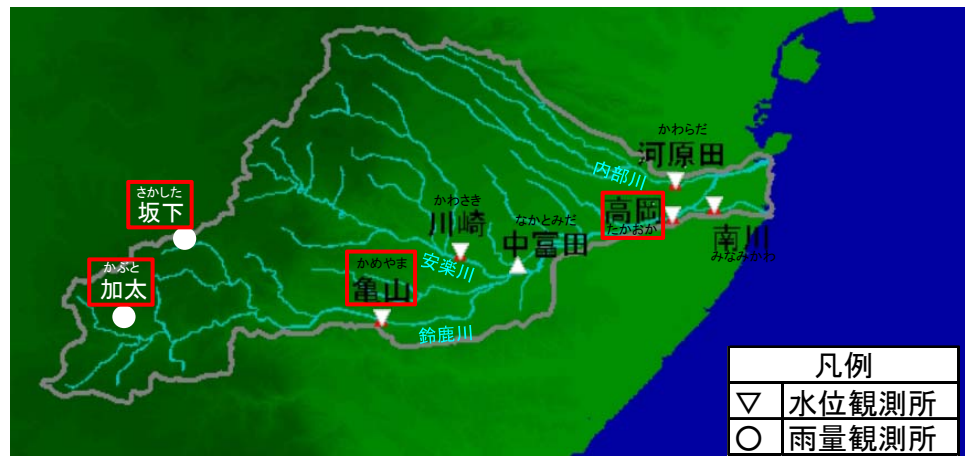
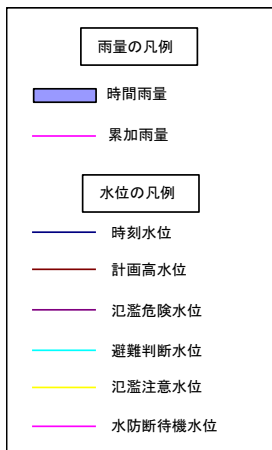
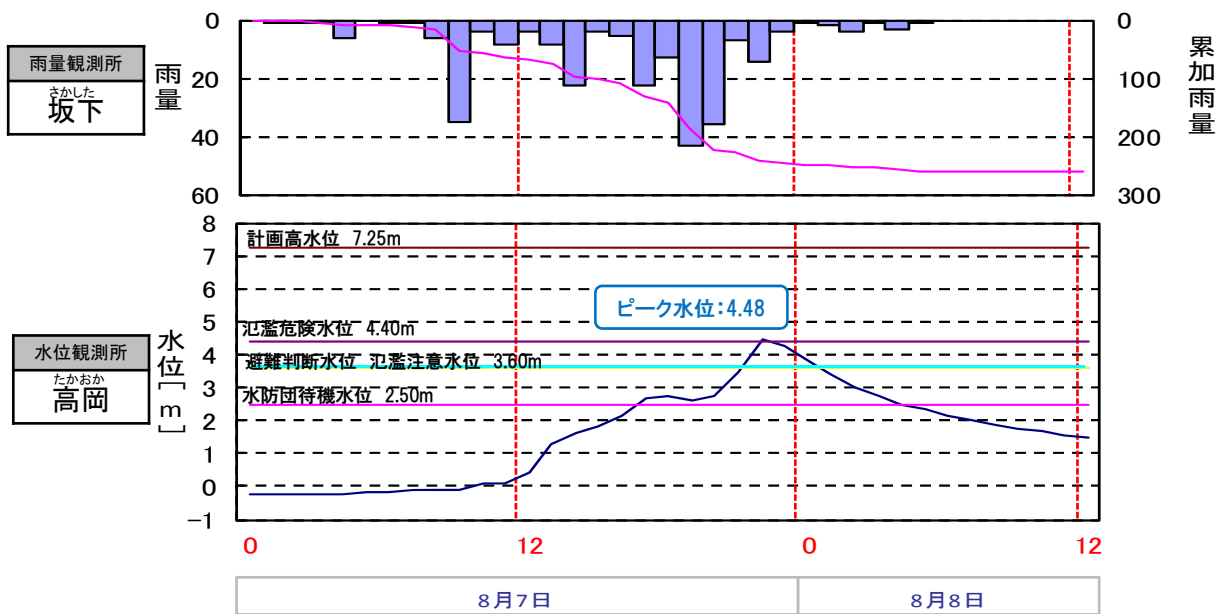
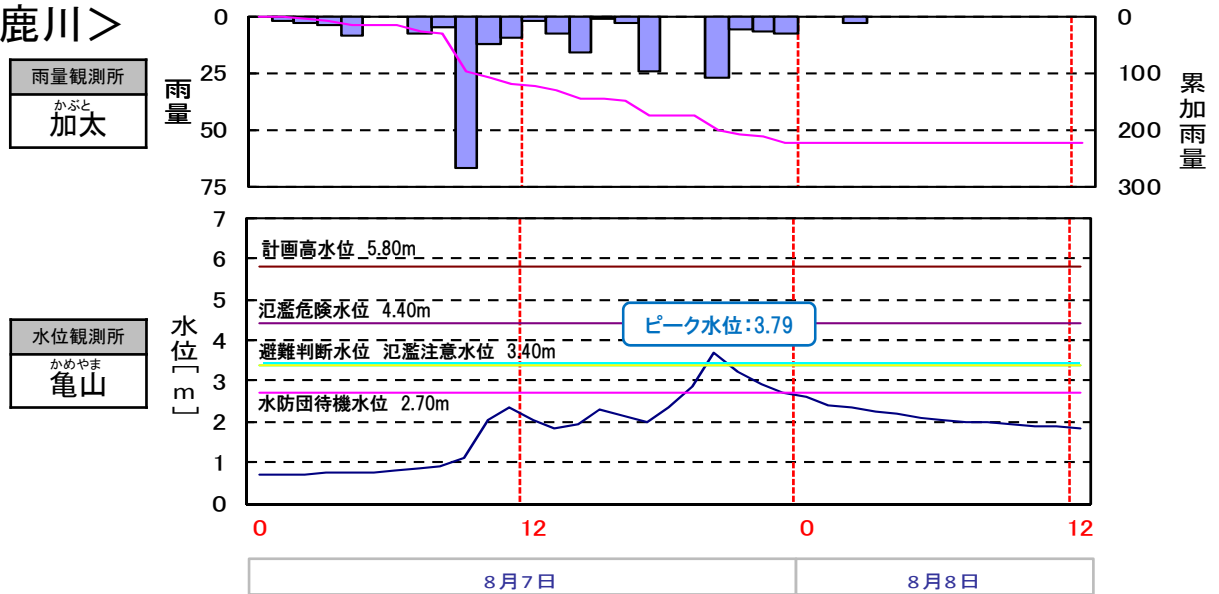


データ種別: レーダー雨量 観測所グループ: 鈴鹿川
 累加時刻: 2017/08/06 20:00~2017/08/07 07:00 累加時間: 35時間

鈴鹿川の雨量・水位状況

鈴鹿川水系鈴鹿川の亀山水位観測所では、避難判断水位を超過し、高岡水位観測所では、さらに氾濫危険水位を超過した。

<鈴鹿川>

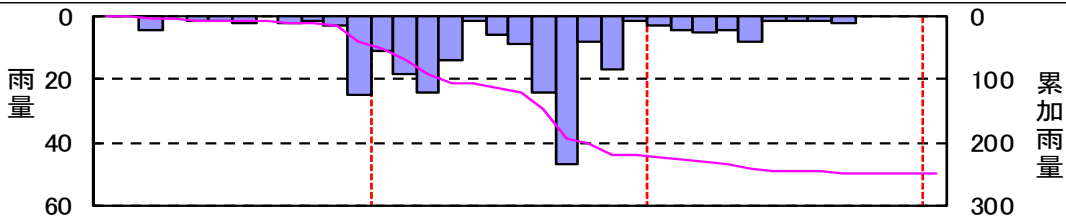


内部川・安楽川の雨量・水位状況

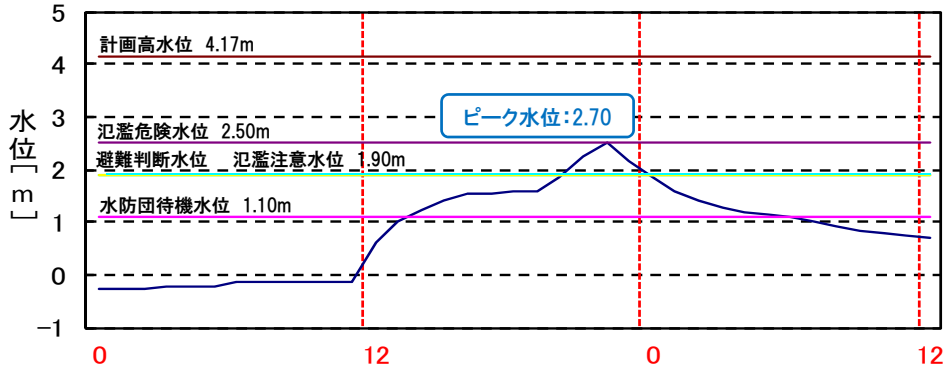
鈴鹿川水系内部川の河原田水位観測所 及び 安楽川の川崎水位観測所では、氾濫危険水位を超過した。

<内部川>

雨量観測所
やまのぼう
山之坊

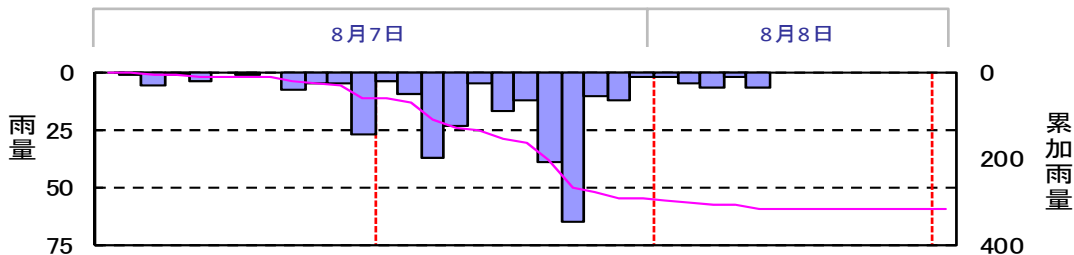


水位観測所
かわらだ
河原田

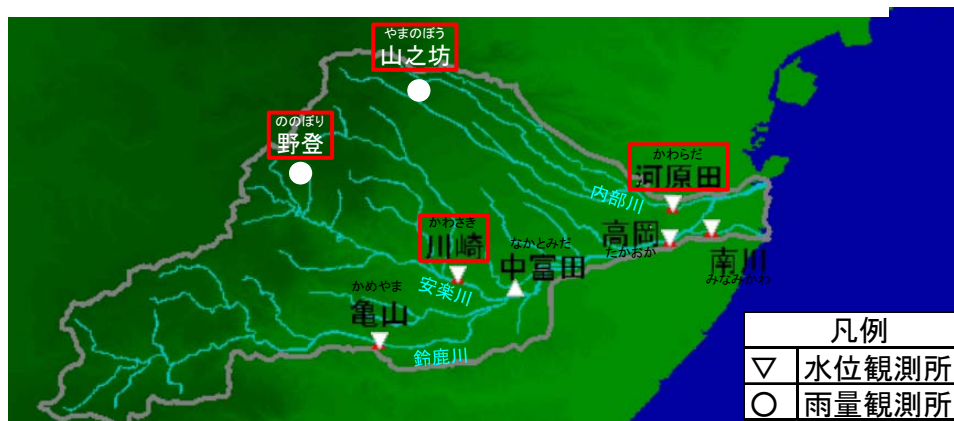
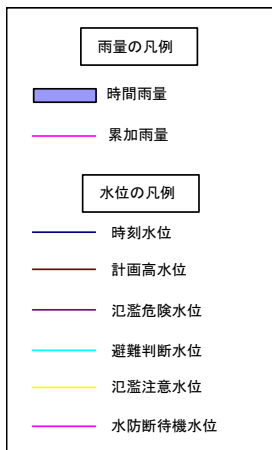
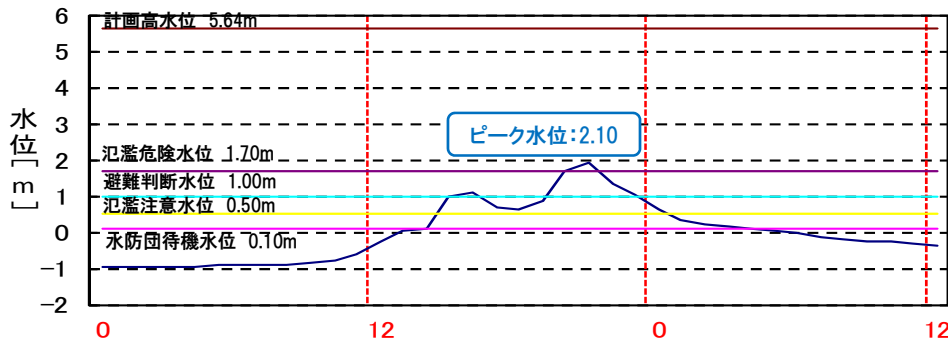


<安楽川>

雨量観測所
ののぼり
野登



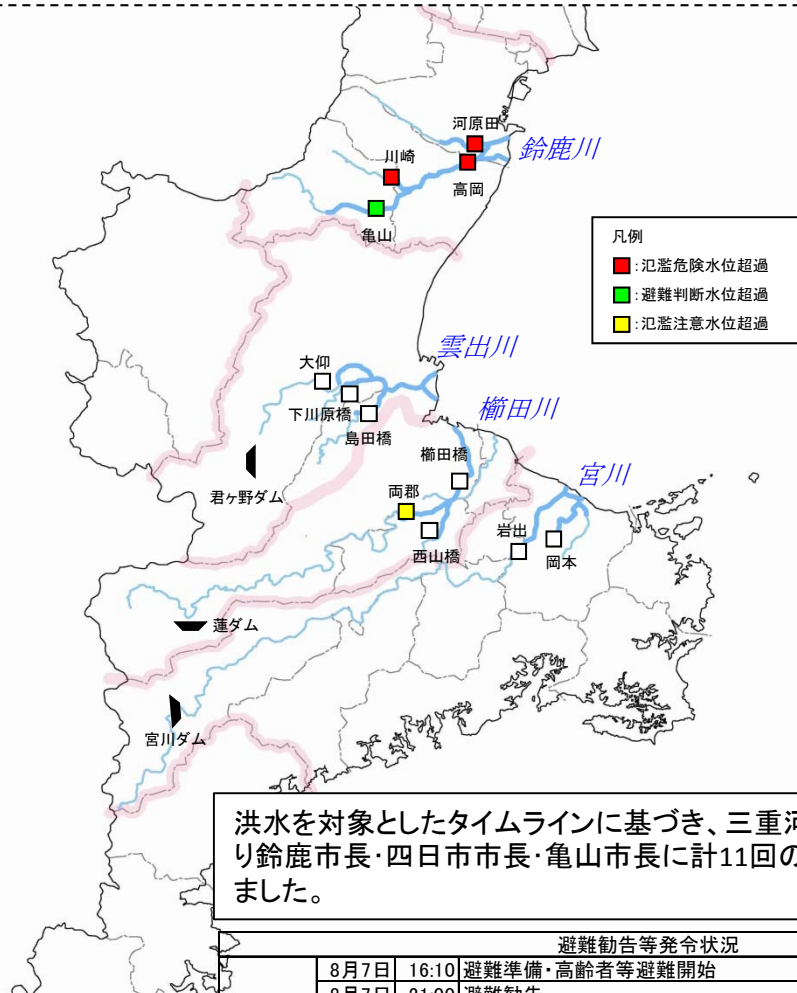
水位観測所
かわさき
川崎



凡例	
	水位観測所
	雨量観測所

被害状況

- 直轄管理区間における浸水被害は見受けられませんでした。
- なお、施設被害状況等は現在調査中です。



洪水を対象としたタイムラインに基づき、三重河川国道事務所長より鈴鹿市長・四日市市長・亀山市市長に計11回のホットラインを実施しました。

避難勧告等発令状況						
鈴鹿市	8月7日	16:10	避難準備・高齢者等避難開始	安楽川	1,532世帯	4,026人
	8月7日	21:00	避難勧告	安楽川	1,532世帯	4,026人
	8月7日	22:10	避難準備・高齢者等避難開始	鈴鹿川	466世帯	1,188人
	8月8日	1:30	避難準備・高齢者等避難開始 解除	鈴鹿川		
	8月8日	1:30	避難準備・高齢者等避難開始 解除	安楽川		
四日市市	8月7日	21:10	避難準備情報	内部川	2,197世帯	5,556人
	8月7日	22:10	避難勧告	内部川	2,197世帯	5,556人
	8月7日	23:00	避難勧告	鈴鹿川	6,065世帯	13,797人
	8月8日	1:00	避難勧告・避難準備情報 解除	内部川		
亀山市	8月8日	1:30	避難勧告 解除	鈴鹿川		
	8月7日	20:20	避難準備・高齢者等避難開始	鈴鹿川	148世帯	353人
	8月8日	0:15	避難準備・高齢者等避難開始 解除	鈴鹿川		

中部地方整備局 三重河川国道事務所
 〒514-8502 津市広明町297
 TEL 059-229-2211(代)
<http://www.cbr.mlit.go.jp/mie/index.html>