

# 櫛田川の渇水概要(6月30日時点)

## 渇水状況

- ・ 5月の降雨は平年の約40%、6月は平年の約55%と少雨傾向。
- ・ 5月28日から渇水の目安となる流量を、断続的に下回る状況。
- ・ 河川流量の減少により、ダムからの補給量が増大し貯水量が減少。

## 貯水池及び河川の状況

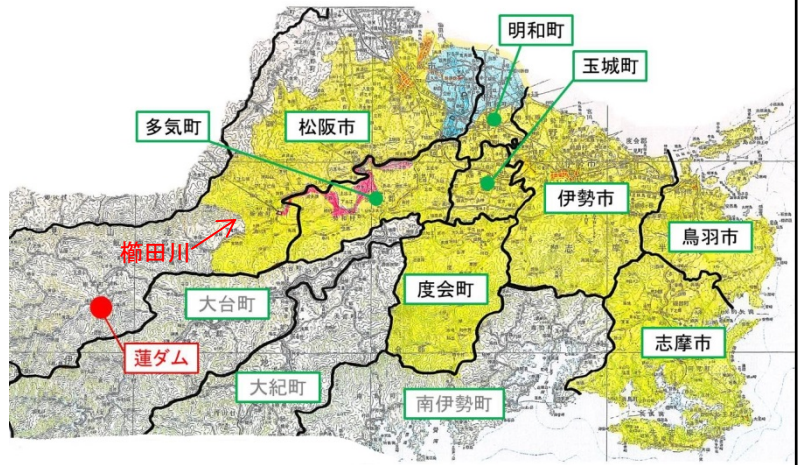


蓮ダム 6月26日 貯水率(利水)約60%  
放流量 1.0m<sup>3</sup>/s



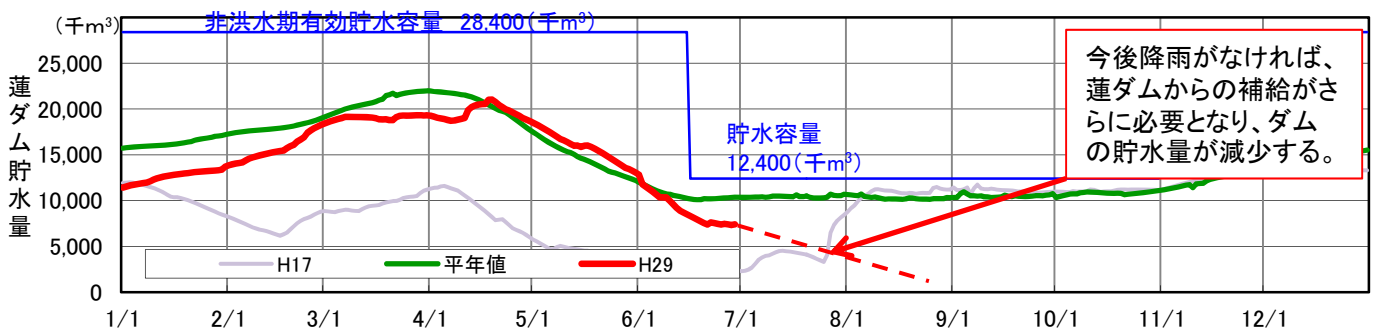
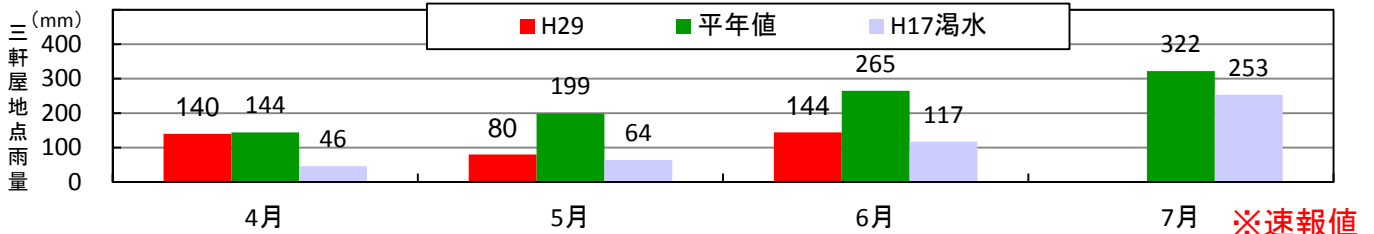
両郡橋上流 6月29日 河川流量7.5m<sup>3</sup>/s

## 蓮ダムの供給先

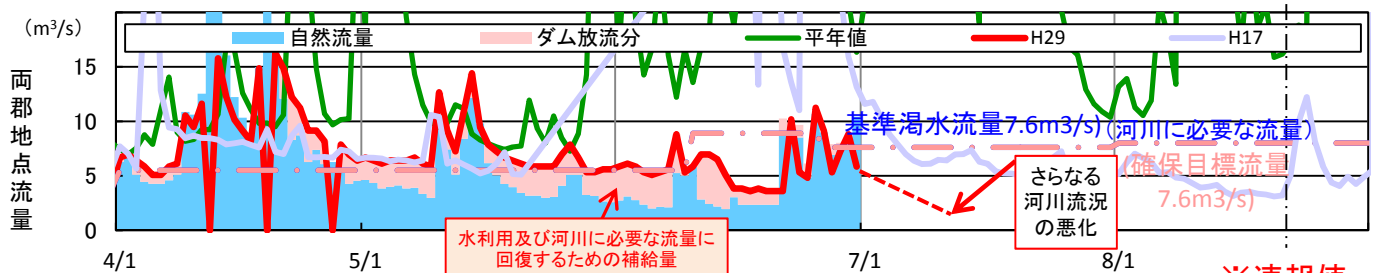


凡例	
松阪工業用水給水範囲	■
立梅用水受益範囲	■
櫛田川沿岸用水受益範囲	■
南勢志摩水道用水給水範囲 (上記範囲含む)	■

## 降雨・貯水状況等



今後降雨がなければ、蓮ダムからの補給がさらに必要となり、ダムの貯水量が減少する。



※速報値

# 櫛田川の渇水対応状況(6月30日時点)

## これまでの対応状況

- 6月16日に三重河川国道事務所渇水対策支部を設置。
- 6月16日以降、河川巡視を強化するとともに、渇水対策支部設置とあわせ河川環境への影響調査を実施。
- 6月21日に櫛田川渇水調整協議会を開催。  
蓮ダムの放流量を30%減量する措置を決定。

河川巡視実施状況(H29.6.19)



流量観測実施状況(H29.6.19)



水質調査実施状況(H29.6.19)



平成29年度 第1回櫛田川渇水調整協議会(H29.6.21)



## 今後の対応予定

- 天候及び河川の流況、並びに蓮ダムの貯水状況により、蓮ダムの放流量の調整、利水者間での調整を行う。