

安楽川、勢田川 洪水浸水想定区域を公表しました。

1. 概要

国土交通省では、平成28年8月に北海道・東北地方を襲った一連の台風による被害を踏まえ、適切な避難のための情報提供・共有等を目的に、平成29年6月1日より安楽川、勢田川を水位周知河川として運用していくことになりました。

これを受けて、6月2日、両河川の洪水浸水想定区域を公表しました。

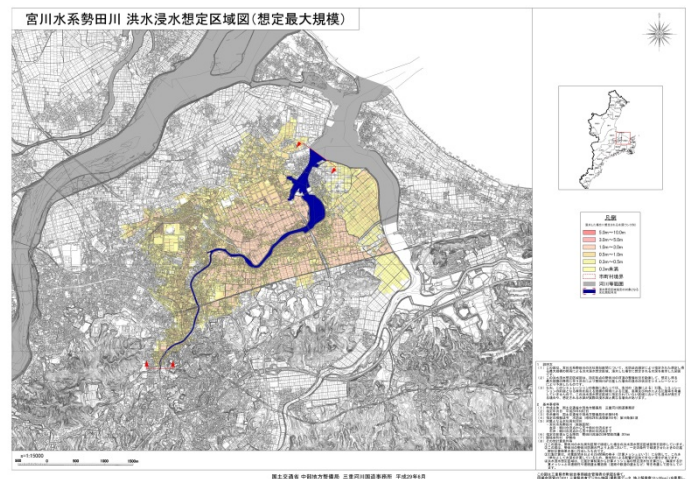
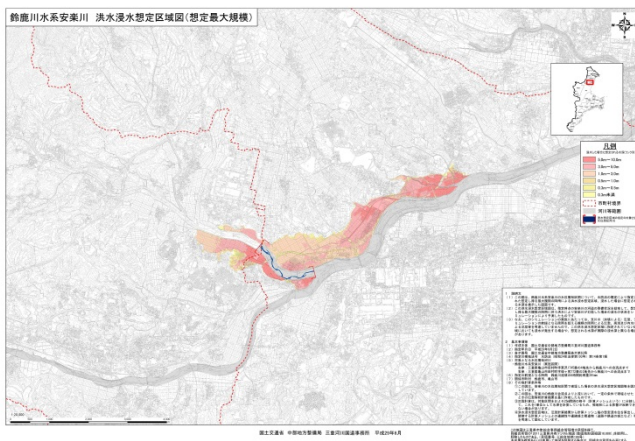
※洪水浸水想定区域、浸水継続時間は、対象の降雨に伴う洪水により、河川が氾濫（一定の条件で破堤）した場合の浸水の状況をシミュレーションにより予測したものです。

2. 洪水浸水想定区域図の縦覧場所

中部地方整備局及び三重河川国道事務所においてご覧いただけるほか、事務所ホームページでも公表しております。<http://www.cbr.mlitt.go.jp/mie/river/inundation/index.html>

機関名		所在	TEL
中部地方整備局	情報公開室	名古屋市中区三の丸2-5-1 名古屋合同庁舎第2号館	052-953-8515
三重河川国道事務所	入札結果等閲覧場所	津市広明町297	059-229-2211(代表)
	鈴鹿川出張所	四日市市河原田町1962-2	059-345-5593
	宮川出張所	伊勢市船江1-11-25	0596-25-1018

※縦覧場所案内図参照



安楽川 洪水浸水想定区域図 【想定最大規模】

勢田川 洪水浸水想定区域図 【想定最大規模】

縦覧場所案内図

- ◆ 中部地方整備局三の丸庁舎
名古屋市中区三の丸2丁目5番1号
(名古屋合同庁舎第2号館7階)



- ◆ 三重河川国道事務所
津市広明町297



- ◆ 三重河川国道事務所鈴鹿川出張所
四日市市河原田町1962-2



- ◆ 三重河川国道事務所宮川出張所
伊勢市船江1-11-25



対象河川位置図

安楽川



勢田川

