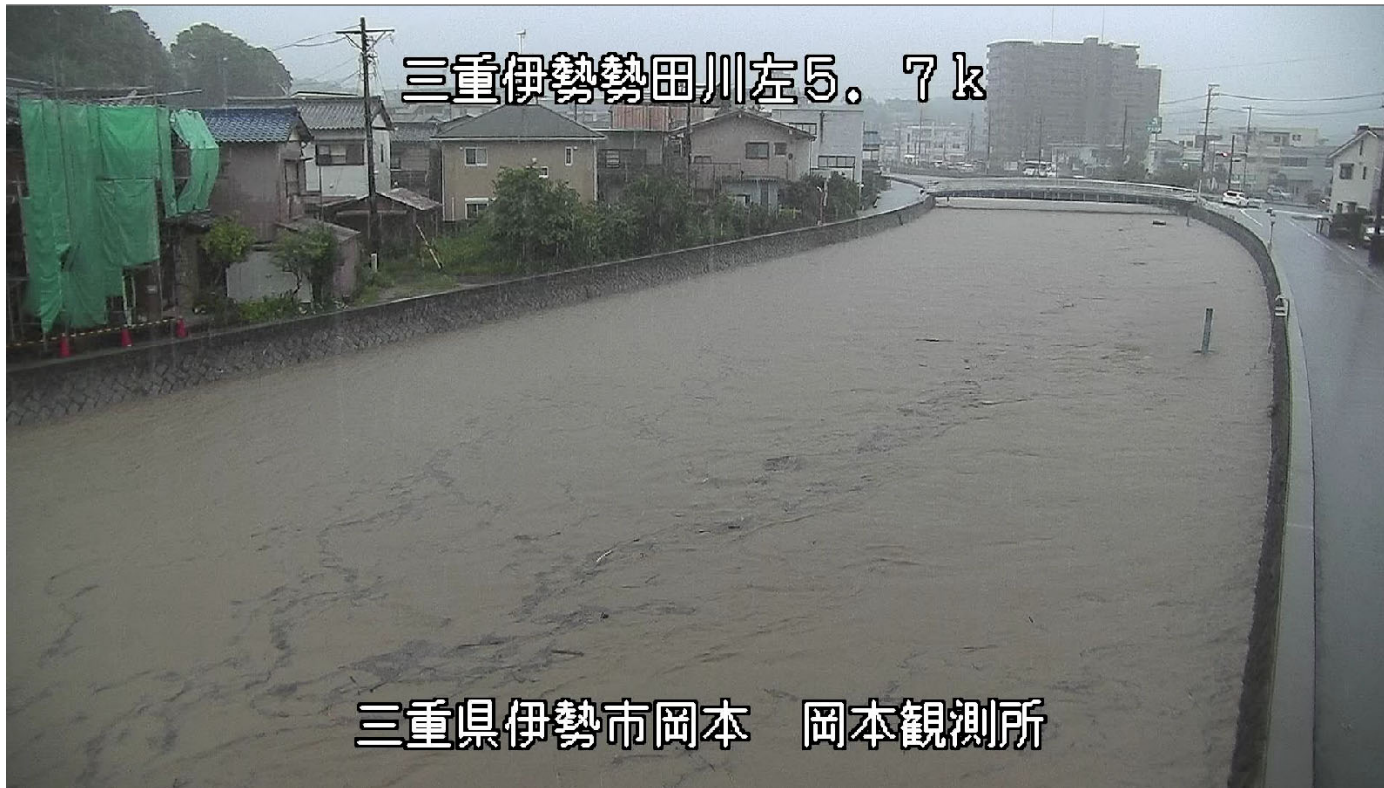


# 令和5年6月2日 前線に伴う出水状況

第1報  
令和5年6月3日



勢田川 岡本水位観測所 (5.7k左岸) 6月2日14:30頃

中部地方整備局  
三重河川国道事務所

 国土交通省

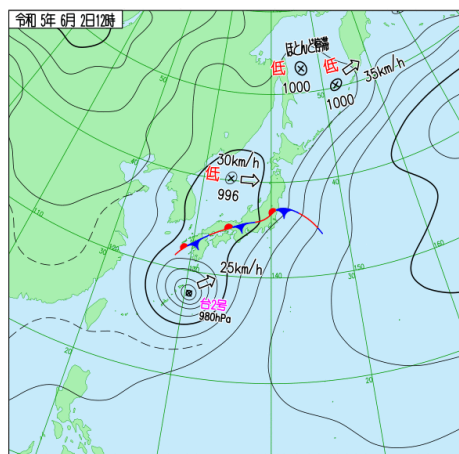
Ministry of Land, Infrastructure, Transport and Tourism

注:本資料は速報として取りまとめたもので、後日一部訂正や追加をすることがあります。

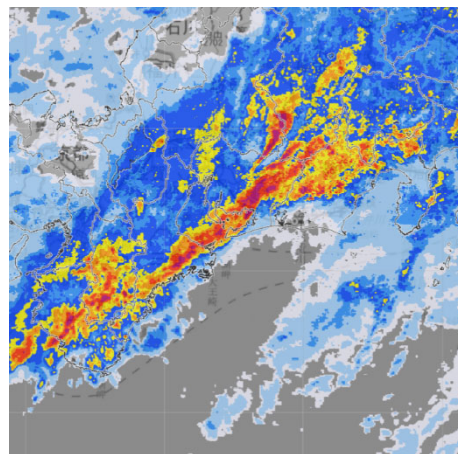
# 令和5年6月2日出水 雨量・水位状況

■ 発達した雨雲の停滞に伴い、三重県鈴鹿市、松阪市、伊勢市において2日午後より大雨となりました。  
 ■ 橿田川水系佐奈川流域、宮川水系勢田川流域、鈴鹿川水系安楽川流域での24時間降水量は、以下を記録しました。

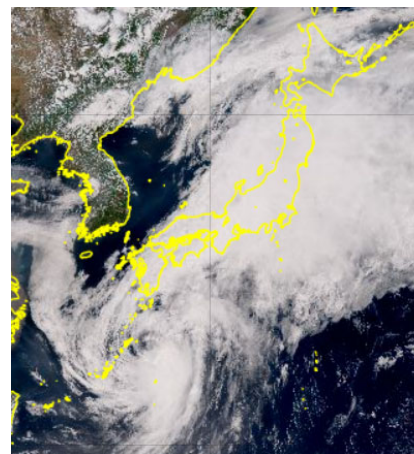
・岡本雨量観測所	446mm(時間最大76mm/h)	※勢田川流域
・相可雨量観測所	267mm(時間最大27mm/h)	※佐奈川流域
・野登雨量観測所	129mm(時間最大13mm/h)	※安楽川流域



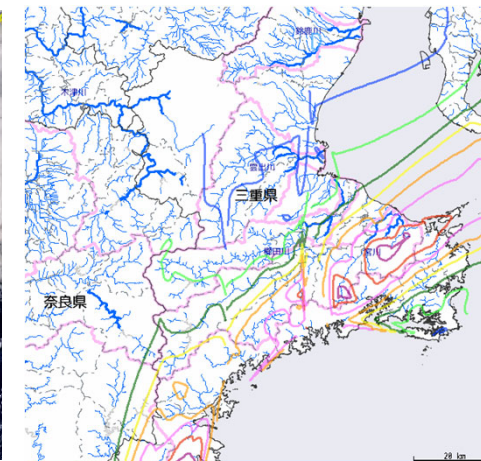
6月2日 12:00分 実況天気図  
出典: 気象庁HP



6月2日 13:55分 レーダー雨量  
出典: 川の防災情報(気象庁HP)



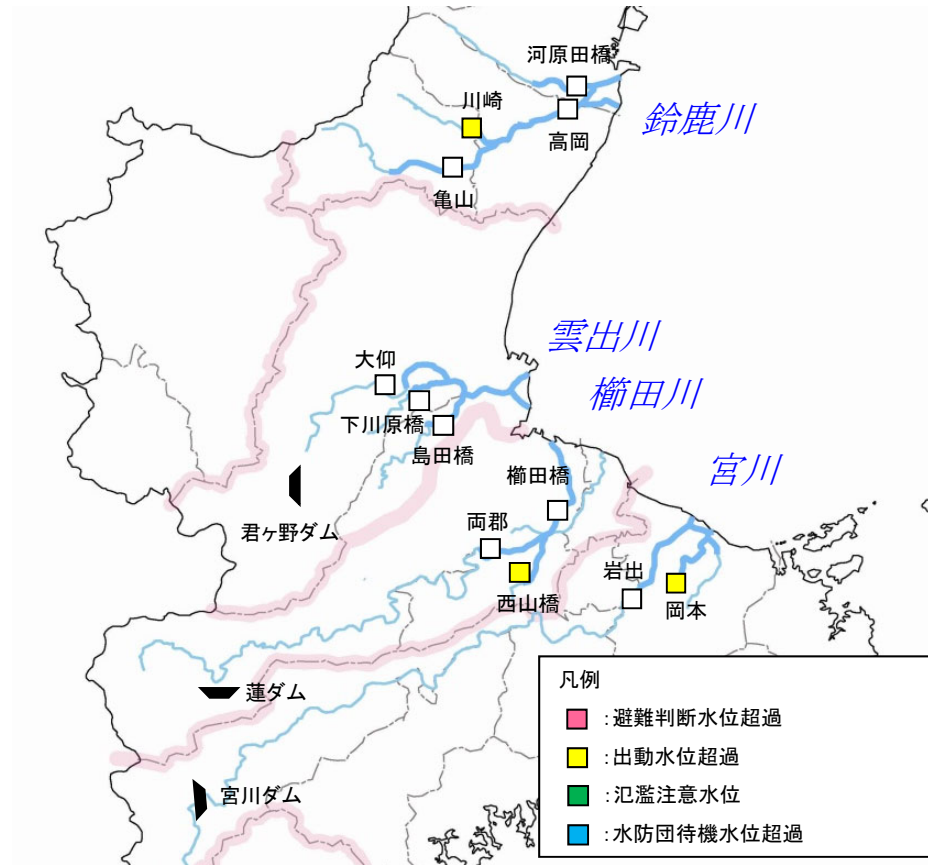
6月2日 13:30分 気象衛星画像  
出典: 気象庁HP



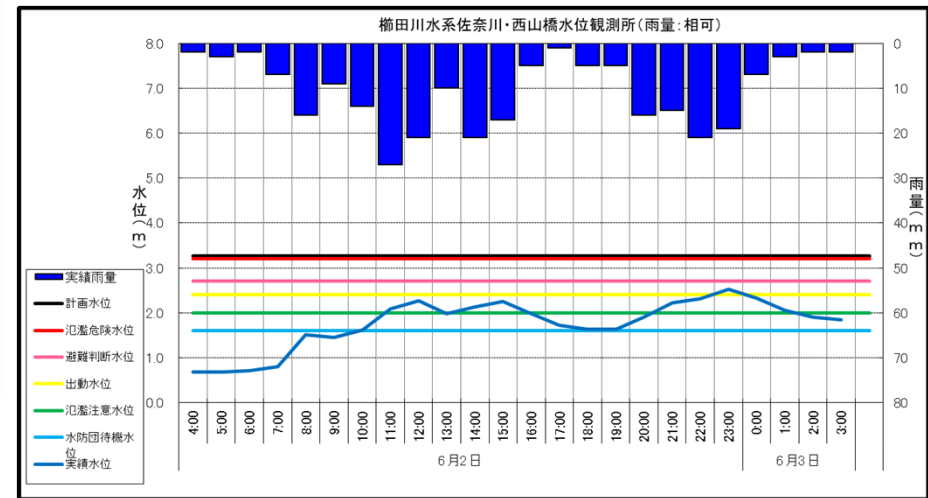
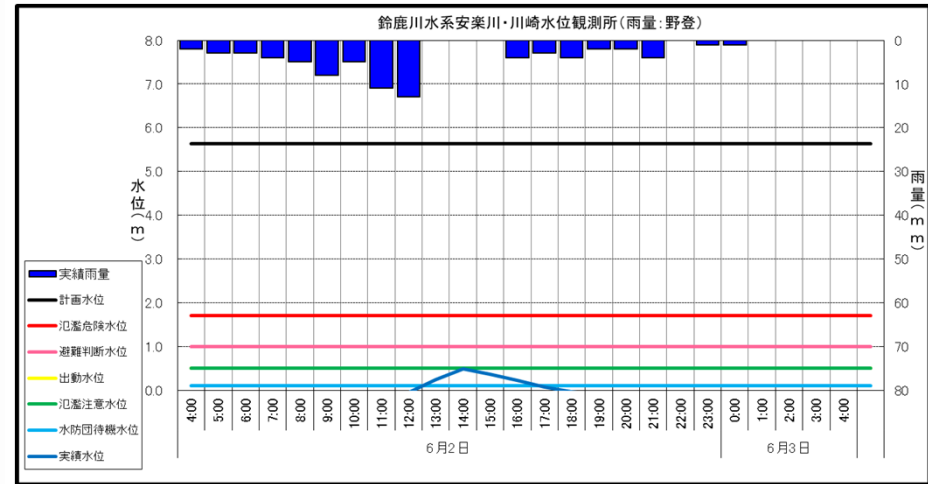
等雨量曲線図  
6月2日4時～6月3日4時  
出典: 統一河川情報

# 令和5年6月2日出水時の最高水位

■ 鈴鹿川水系 安楽川 川崎水位観測所において**出動水位**に到達。  
 ■ 橿田川水系 佐奈川 西山橋水位観測所において**出動水位**を超過。



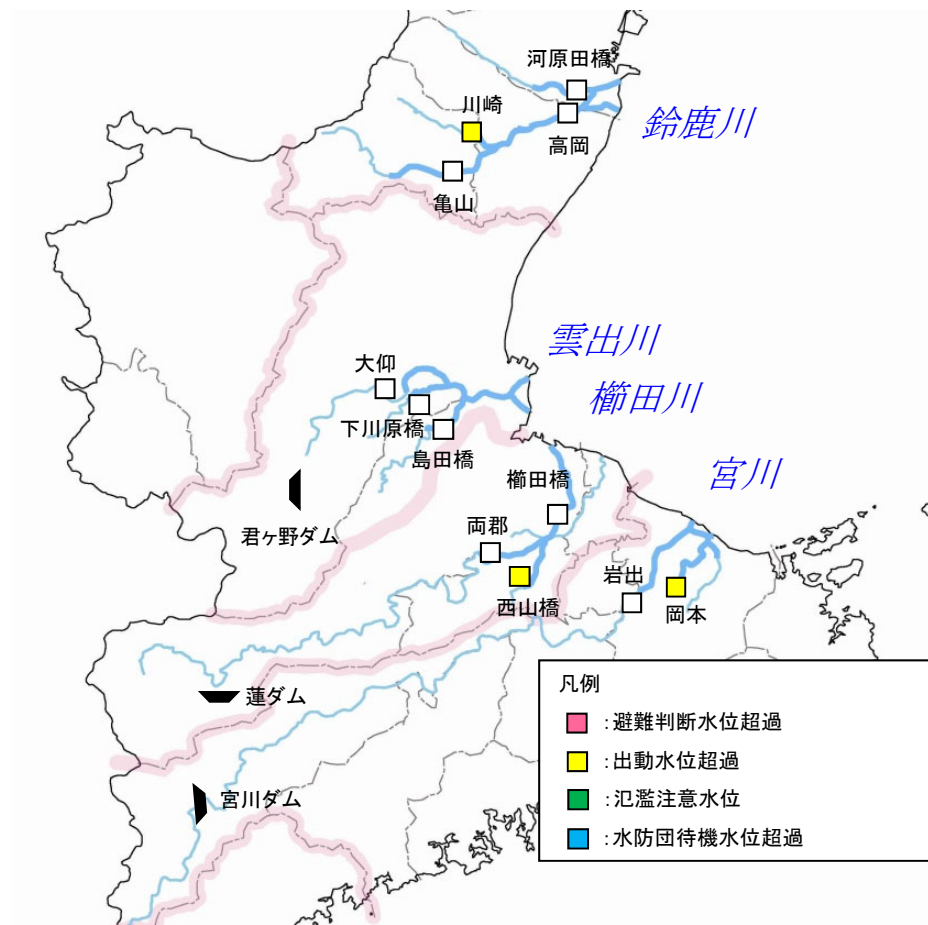
水系名	河川名	観測所名	今回最高水位	水防団待機水位	氾濫注意水位	出動水位	避難判断水位	氾濫危険水位	計画高水位
鈴鹿川	安楽川	川崎	6/2 14:10 0.50	0.10	0.50	0.50	1.00	1.70	5.64
橿田川	佐奈川	西山橋	6/2 22:50 2.55	1.60	2.00	2.40	2.70	3.20	3.27



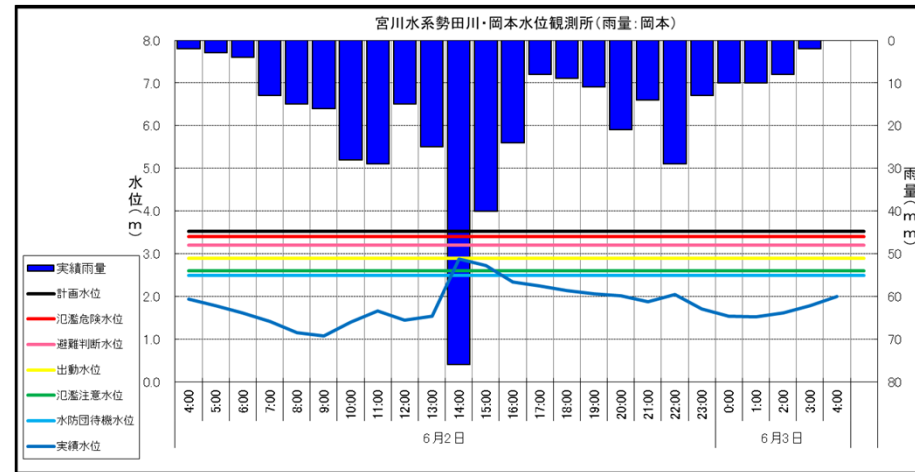


# 令和5年6月2日出水時の最高水位

■宮川水系 勢田川 岡本水位観測所において**出動水位**を超過。



- 凡例
- : 避難判断水位超過
  - : 出動水位超過
  - : 氾濫注意水位
  - : 水防団待機水位超過



水系名	河川名	観測所名	今回最高水位	水防団待機水位	氾濫注意水位	出動水位	避難判断水位	氾濫危険水位	計画高水位
宮川	勢田川	岡本	6/2 14:30 3.03	2.50	2.60	2.90	3.20	3.40	3.52

# 平常時と洪水時の状況

## ■ 勢田川 岡本水位観測所



## ■ 佐奈川 西山橋水位観測所



## ■ 安楽川 川崎水位観測所



# 出水時の対応状況①

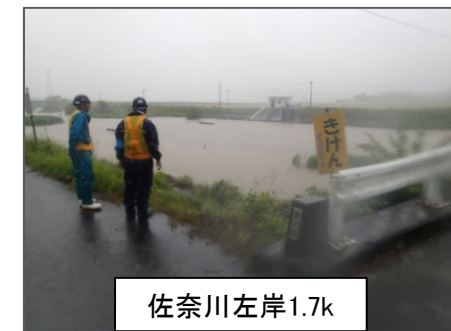
■令和5年6月2日に鈴鹿川水系内部川、櫛田川水系佐奈川、宮川水系勢田川において、建設業者様のご協力のもと被害箇所等の早期発見や災害の拡大防止を目的に出水時巡視を行いました。

## <出水時巡視>

河川名		巡視開始	巡視終了
鈴鹿川水系	安楽川	6/2 15:00	6/2 16:30 (異常無し)

河川名		巡視開始	巡視終了
櫛田川水系	佐奈川	6/2 11:00	6/2 12:20 (異常無し)

河川名		巡視開始	巡視終了
宮川水系	勢田川	6/2 15:00	6/2 17:45 (異常無し)





# 出水時の対応状況②

■台風第2号の影響による前線活動の活発化に伴う大雨により内水氾濫の恐れがあることから、2日の14時30分に排水ポンプ車(30m<sup>3</sup>/min)1台、照明車(10m)1台を伊勢市に派遣しました。



排水ポンプ車



照明車

## <派遣状況>

派遣先	実施状況	
楠部東排水機場	① 6/2 16:10 現地到着(待機)	② 6/2 21:40 解除

# 出水時の対応状況③

■河川の増水時には今後の計画に必要となる河川の流量観測を実施しています。  
流量は、浮子が流れる速さ(流速)を測り算出しています。  
今回の出水では鈴鹿川水系、櫛田川水系において流量観測を実施しました。



浮子投下の様子



流れる速さを計測する区間



# 予警報の発表状況・ホットライン実施状況

## ■予警の発表状況

○ 櫛田川水系佐奈川及び宮川水系勢田川において、水防警報と水位到達情報を発表。

・水防警報 : 3回※      ・水位到達情報 : 3回※      ※解除を除く発表回数

### <水防警報>

河川名		観測所名	準備	出動	情報	解除
櫛田川水系	佐奈川	西山橋	① 6/2 11:10	② 6/2 22:40	—	③ 6/3 3:00
宮川水系	勢田川	岡本	① 6/2 14:30	—	—	② 6/3 3:00

### <水位到達情報>

河川名		観測所名	注意報・警報	解除	注意報・警報	解除
櫛田川水系	佐奈川	西山橋	① 6/2 11:00 氾濫注意情報	② 6/2 19:10 解除	① 6/2 20:20 氾濫注意情報	② 6/3 3:00 解除
宮川水系	勢田川	岡本	① 6/2 14:30 氾濫注意情報	② 6/2 19:20 解除		

## ■ホットライン実施状況

○宮川水系勢田川において災害発生リスクが高まったため伊勢市に対して事務所長よりホットラインを実施。

### <ホットライン>

自治体名	実施状況		
伊勢市	① 6/2 14:23	② 6/2 15:15	③ 6/2 15:45

中部地方整備局 三重河川国道事務所

〒514-8502 津市広明町297

TEL : 059-229-2211(代)

<https://www.cbr.mlit.go.jp/mie/index.html>