

令和4年8月6日

大雨の影響による鈴鹿川水系の出水状況



鈴鹿川水系安楽川左岸3.0k

三重県亀山市田村町 川崎水位観測所

安楽川 川崎水位観測所(3.0k左岸) 8月6日9:00頃

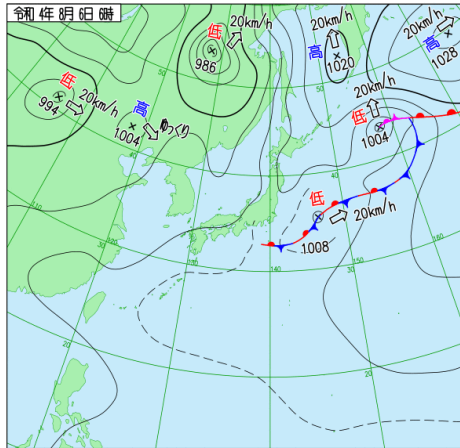
中部地方整備局

三重河川国道事務所

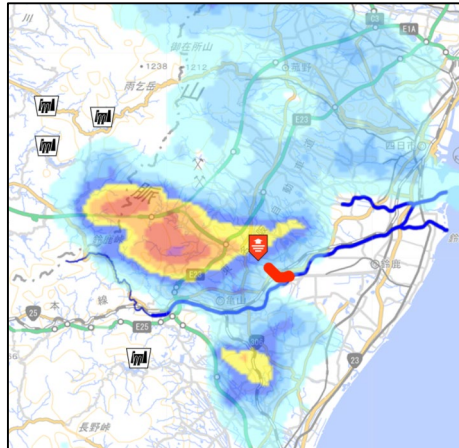
■ 発達した雨雲の停滞に伴い、三重県鈴鹿市では6日早朝より市内で大雨となりました。

■ 安楽川、内部川流域での降水量は、以下を記録しました。

- ・ 辺法寺観測所 142mm(時間最大45mm/h) ※安楽川流域
- ・ 野登観測所 98mm(時間最大29mm/h) ※安楽川流域
- ・ 堂ヶ山観測所 124mm(時間最大59mm/h) ※内部川流域
- ・ 山之坊観測所 175mm(時間最大68mm/h) ※内部川流域



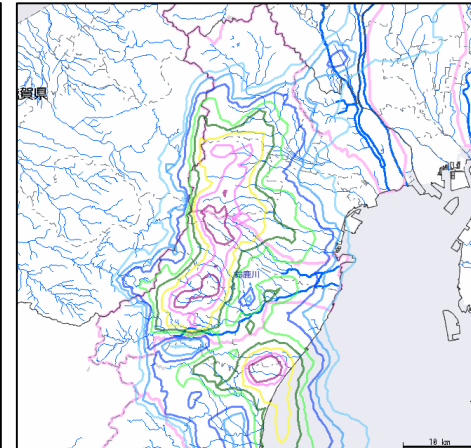
8月6日 6:00分 実況天気図
出典:気象庁HP



8月6日 8:20分 レーダー雨量
出典:川の防災情報(XRAIN)



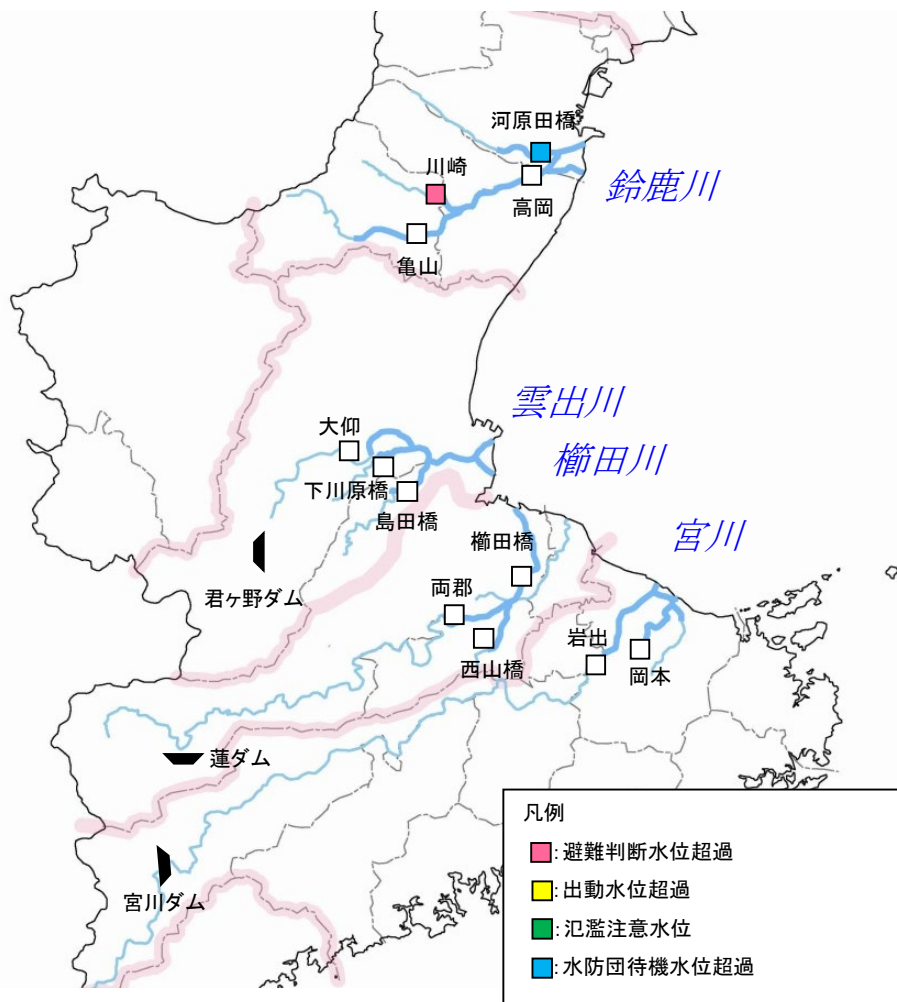
8月6日 4:30分 気象衛星画像
出典:日本気象協会HP



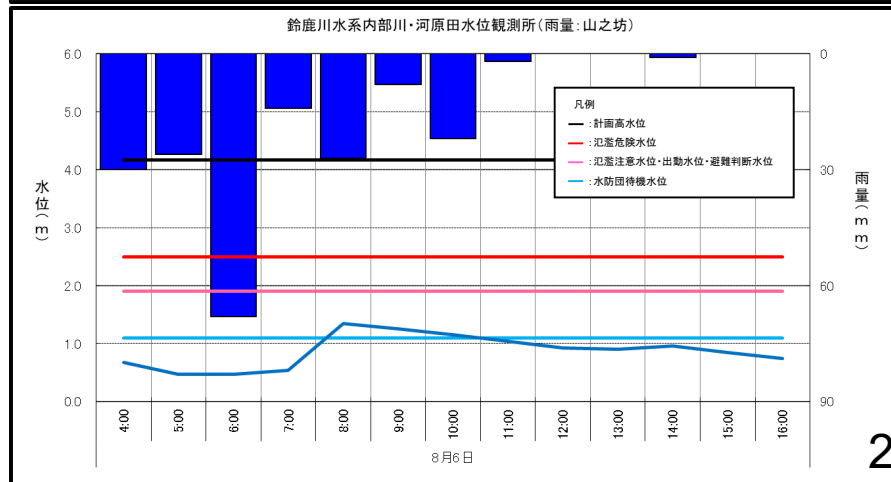
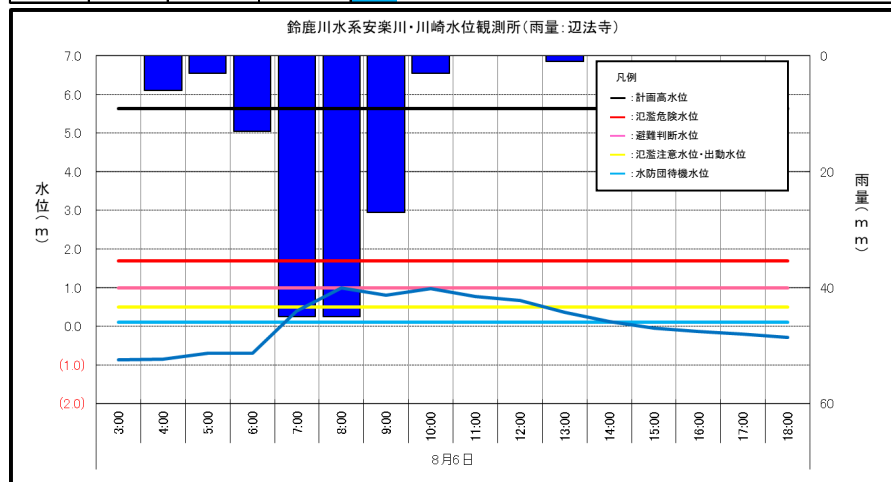
等雨量曲線図
8月6日0時～8月6日9時
出典:統一河川情報

令和4年8月6日出水 鈴鹿川水系 最高水位

■ 鈴鹿川水系 安楽川 川崎水位観測所において**避難判断水位**を超過。
内部川 河原田水位観測所において**水防団待機水位**を超過。



水系名	河川名	観測所名	今回最高水位	水防団待機水位	氾濫注意水位	出動水位	避難判断水位	氾濫危険水位	計画高水位
鈴鹿川	安楽川	川崎	8/6 9:50 1.02	0.10	0.50	0.50	1.00	1.70	5.64
		河原田	8/6 8:20 1.42	1.10	1.90	1.90	1.90	2.50	4.17



■安楽川川崎水位観測所

平常時



洪水時



■ 令和4年8月6日に鈴鹿川水系安楽川では、建設業者様の協力のもと被害箇所等の早期発見や災害の拡大防止を目的に出水時巡視を行いました。

<出水時巡視>

河川名		巡視開始	巡視終了
鈴鹿川水系	安楽川	8/6 9:10	8/6 10:50 (異常無し)



安楽川 左岸1.4k 8月6日 9:20頃

予警報の発表状況・ホットライン実施状況

■予警の発表状況

○ 鈴鹿川水系・安楽川 川崎水位観測所において、水防警報と水位到達情報を発表。

・水防警報 : 2回※ ・水位到達情報 : 1回※ ※解除を除く発表回数

<水防警報>

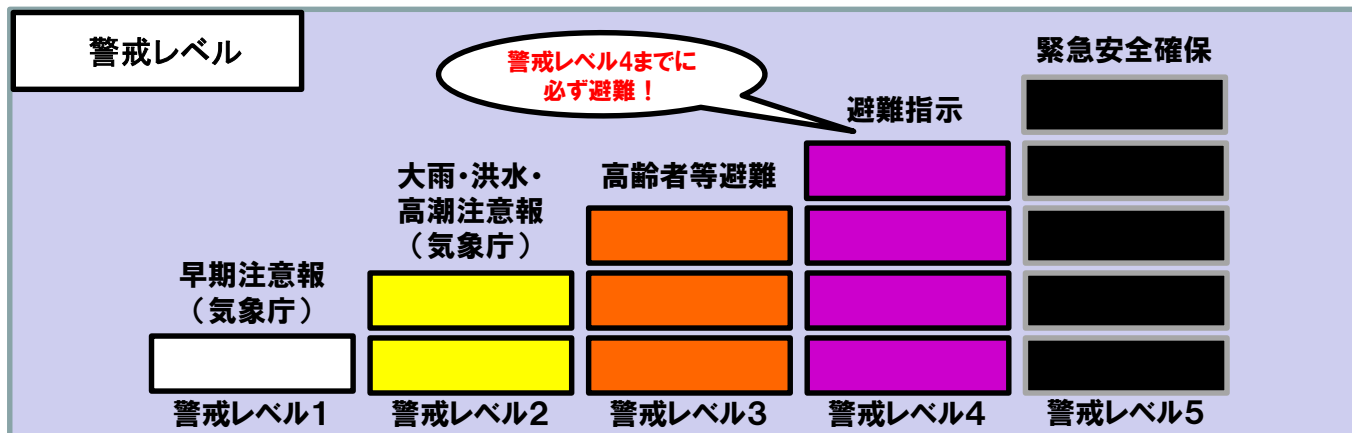
河川名		観測所名	準備	出動	情報	解除
鈴鹿川水系	安楽川	川崎		① 8/6 8:00	② 8/6 8:10	③ 8/6 12:50

<水位到達情報>

河川名		観測所名	注意報・警報		解除
鈴鹿川水系	安楽川	川崎		① 8/6 8:10 氾濫警戒情報	③ 8/6 12:50 解除

■ホットライン実施状況

○ 鈴鹿川水系安楽川において高齢者等避難(警戒レベル3)を発令する目安となる避難判断水位に到達したため鈴鹿市に対して事務所長よりホットラインを実施。



鈴鹿市
8/6 8:18
鈴鹿市長へ
ホットラインを実施

亀山市
8/6 8:42
亀山市危機管理部長へ
ホットラインを実施

中部地方整備局 三重河川国道事務所
〒514-8502 津市広明町297
TEL : 059-229-2211(代)

<https://www.cbr.mlit.go.jp/mie/index.html>