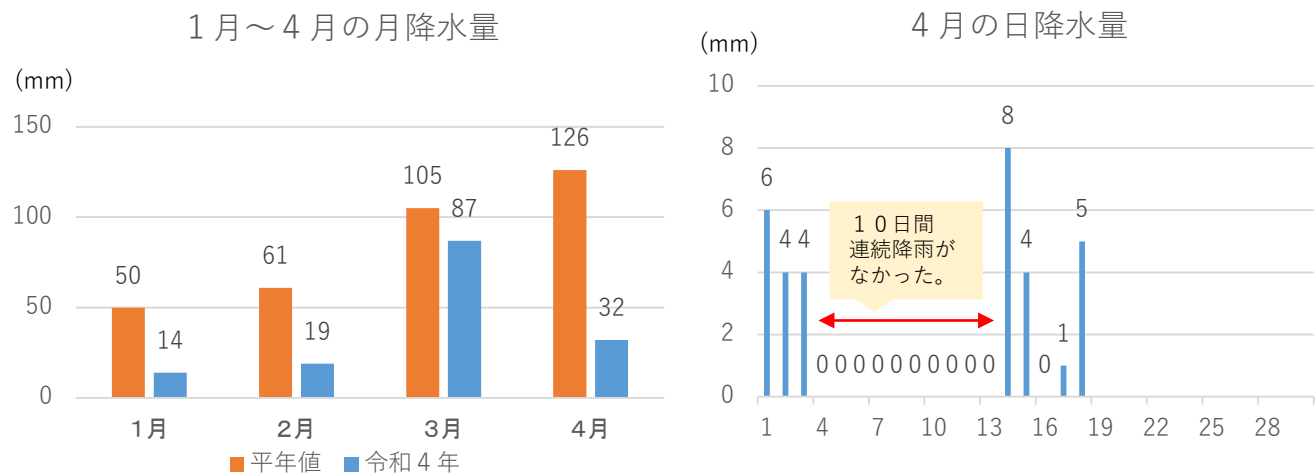


# 雲出川の湧水概要（4月19日時点）

## 湧水状況

- 雲出川水系においては、4月に入ってまとまった降雨がなく雲出川の水位が低下しています。
- 雲出川の河川流量は正常流量 $0.8\text{m}^3/\text{s}$ （良好な河川環境を維持するために必要な流量）を11日間連続下回っています。
- 三重河川国道事務所では、雲出川の河川の状況監視を継続していきます。

## 上多気観測所における降水量（管理者：三重県 読み：かみたげ 場所：津市美杉町） 速報値



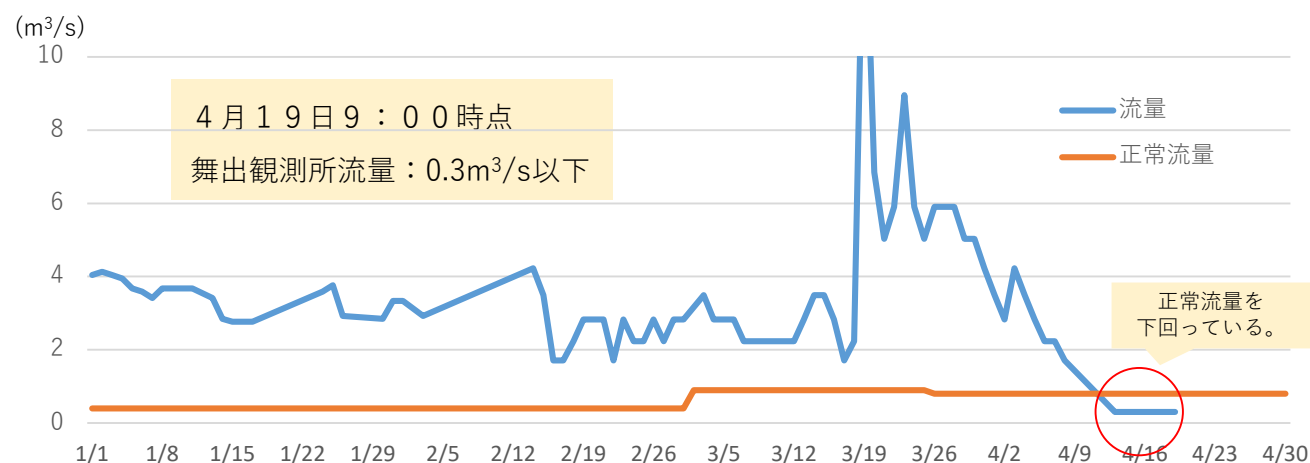
### 月降水量の平年比

1月	28.0%
2月	31.1%
3月	82.9%
4月	25.4%

- 月降水量は4ヶ月連続で平年を下回っている。（4月18日時点）
- 特に1月、2月は平年を大幅に下回っている。
- この状況が続けば4月の降水量も平均を下回る可能性が高い。

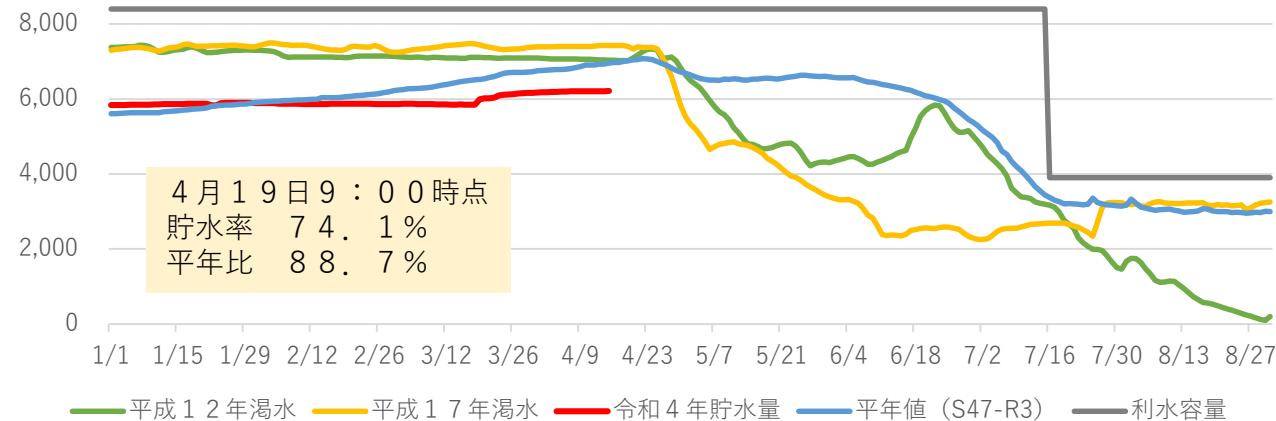
※令和4年4月の観測値は4月1日から4月18日までの累計値。

## 舞出観測所における流量（管理者：国土交通省 読み：まいで 場所：松阪市舞出町） 速報値



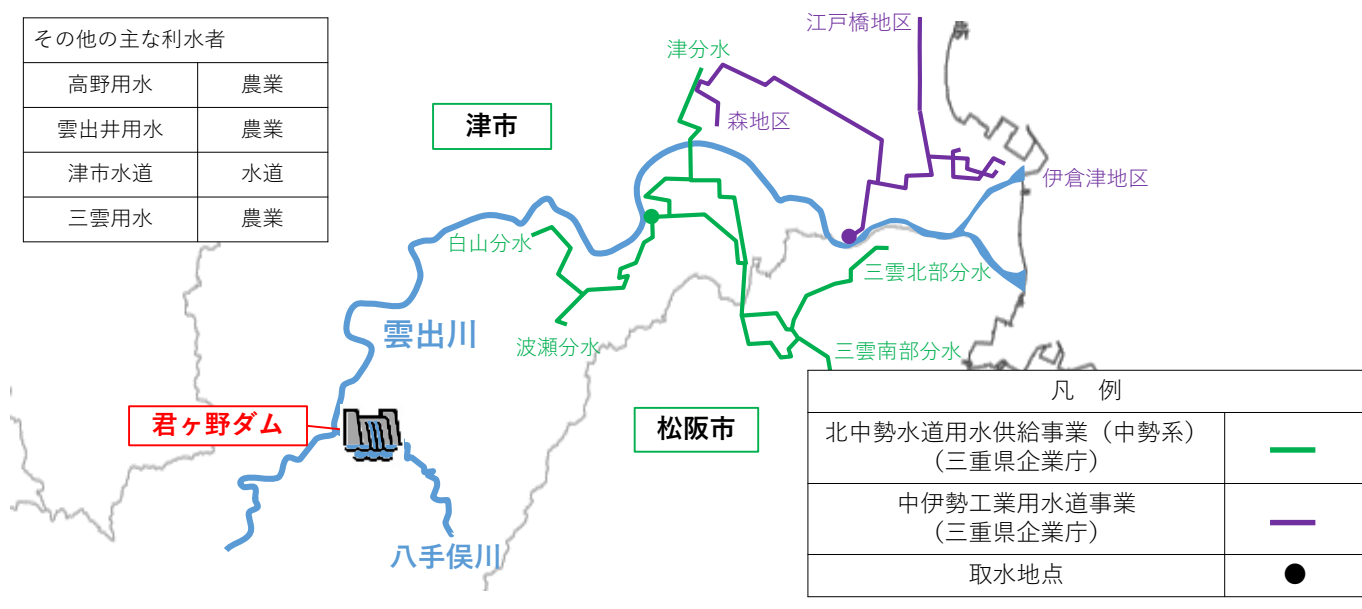
(千m<sup>3</sup>)  
10,000

※君ヶ野ダムは雲出川支川の八手俣川（はてまたがわ）に設置されたダム



### 雲出川の主な水利用

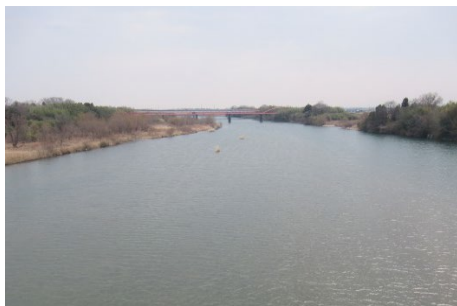
その他の主な利水者	
高野用水	農業
雲出井用水	農業
津市水道	水道
三雲用水	農業



凡 例	
北中勢水道用水供給事業 (中勢系) (三重県企業庁)	— (green line)
中伊勢工業用水道事業 (三重県企業庁)	— (purple line)
取水地点	● (black dot)

### 河川の状況写真 (雲出川4.2k 雲出橋から下流を撮影)

平常時



令和4年3月2日撮影  
(舞出観測所の流量：5.04m<sup>3</sup>/s)

湯水時  
(現在)



令和4年4月12日撮影  
(舞出観測所の流量：0.8m<sup>3</sup>/s以下)

### 河川管理者としての今後の対応

- 河川巡視の強化
- 関係者から取水状況や被害の有無の聞き取り
- 流量観測の実施
- 節水の呼びかけ
- 水質検査の実施

### 問い合わせ先

国土交通省中部地方整備局  
三重河川国道事務所 河川占用調整課  
Tel：059-229-2218