



鈴鹿川通信

国土交通省中部地方整備局
三重河川国道事務所
鈴鹿川出張所
第29号
令和元年 12月発行



1. 川と海のクリーン大作戦を実施しました！

鈴鹿川水系では、10月20日に亀山市と鈴鹿市内、11月24日に四日市市内でクリーン大作戦を実施し、合計で2tダンプ8台ほどのゴミが集まりました。参加して頂いた地域のみならず、ありがとうございました！



鈴鹿川緑地公園(四日市市)



鈴鹿川河川緑地公園(鈴鹿市)



鹿島橋付近(亀山市)

2. 三重県建設業協会 災害対応訓練が開催されました！

水災害が発生した場合に備えて、11月1日に三重県建設業協会主催の災害対応訓練が鈴鹿川緑地公園（四日市市）で実施されました。地域を支えるために三重県建設業協会の役割が重要となります。みんなで意見交換をしながら真剣に取り組んでいました。



★訓練で実施した水防工法を紹介します！

月の輪工

(ウレタン)



■このような時
・出水中、居住地側に漏水が噴き出している。

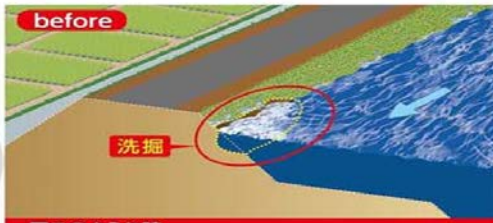


■このような効果が
・土のうを積んで河川水位と漏水口との水位差を少なくし水の圧力を弱め漏水口の拡大を防ぐとともに、堤体土砂の流出を抑える。
※地域によっては鋼杭を刺さない場合もあります。

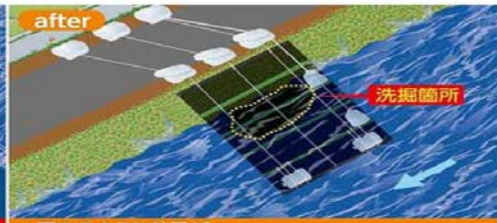
●主な使用資材/土のう、土砂、シート、パイプ、鋼杭、縄(ロープ)、ビニール ●主な使用器具/スコップ、掛矢、たこづち、一輪車、鋤、草簀

シート張り工

(コンクリート)



■このような時
・堤防川側が崩れ始めた。



■このような効果が
・堤防川側が崩れるのを防ぐ。

●主な使用資材/シート、竹、木杭、土のう、縄、ロープ ●主な使用器具/鋤、掛矢、縄通し金具、シノ

(シートの代用品/むしろ・畳等)

3. 四日市市立塩浜小学校で出前授業を行いました！

11月7日に中部建設青年会議 三重県支部と一緒に四日市市立塩浜小学校で出前授業を行いました。建設業のお仕事や堤防の役割について学んでもらいました。



堤防の役割とは？



建設業の服装は？



コンクリート作りの体験



高所作業車の試乗体験



建設業に興味もってくれたかなあ



4. 鈴鹿バルーンフェスティバルに参加しました！

11月22日から24日にかけて鈴鹿川河川緑地で鈴鹿バルーンフェスティバルが開催され、23日には三重河川国道事務所も参加しました。鈴鹿川で働く建設業の皆さんに協力してもらい、大盛況でした！



バルーン飛行の状況



ICT取り組みの説明



ストーンアート作り



ブルドーザーの試乗体験



©手塚プロダクション

なんと、3日間で約15万人の方が来てくれたんだよ！
詳しくは、<http://suzuka-balloon.jp/>

鈴鹿市マスコットキャラクター
【ベルティ】

鈴鹿川出張所

〒510-0874

四日市市河原田町1962-2

TEL：059-345-5593

FAX：059-346-4907

<http://www.cbr.mlit.go.jp/mie/index.html>

