



鈴鹿川通信

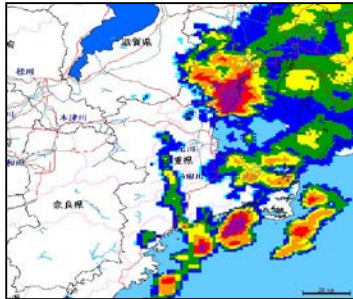
国土交通省中部地方整備局
三重河川国道事務所
鈴鹿川出張所
第28号
令和元年 10月発行



1. 令和元年9月4日～6日三重県北部集中豪雨

三重県では、9月4日～6日深夜に、県内各地で大雨となりました。

①鈴鹿川水系 雨量・水位状況



9月5日2時50分 レーダー雨量
出典：XRAINレーダー雨量



9月5日3時40分頃 河原田水位観測所
鈴鹿川水系 内部川 右岸2.0k

◇雨量

- ・鈴鹿雨量観測所 …総雨量186mm (時間最大90mm/h)
- ・加佐登雨量観測所…総雨量353mm (時間最大87mm/h)
- ・山之坊雨量観測所…総雨量277mm (時間最大45mm/h)

◇水位

水系名	河川名	観測所名	今回 ^{※1} 最高水位	水防団待機水位未満	水防団待機水位	注意水位	出動水位	避難判断水位	危険水位	計画高水位	
鈴鹿川水系	鈴鹿川	亀山	9/4 20:00 0.88	0.88	2.70	3.40	3.40	3.40	4.40	5.80	
	鈴鹿川	高岡	9/6 3:30 2.91		2.50	3.60	3.60	3.60	4.40	7.25	
	内部川	河原田	9/5 3:10 3.09		1.10	1.90	1.90	1.90	2.50	3.09	4.17
			9/6 3:00 2.69							2.69	
	安楽川	川崎	9/5 3:00 0.40		0.10	0.50	0.50	1.00	1.70	5.64	

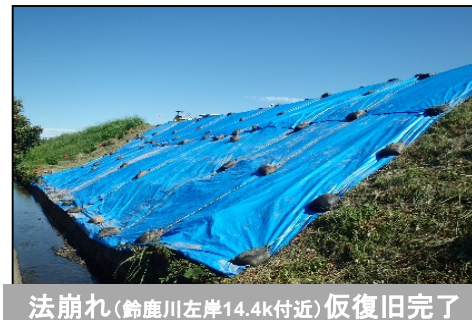


②鈴鹿川出張所 対応状況

- ・堤防が安全であるかを確認するために河川の巡視を行いました（(株)久志本組）。
- ・堤防の法崩れ（鈴鹿川左岸14.4k付近 汲川原地先）を2日間で仮復旧しました（朝日土木（株））。



出水時巡視



法崩れ(鈴鹿川左岸14.4k付近)仮復旧完了

平成30年度 鈴鹿川下流部
堤防維持管理修繕工事
(株)久志本組
監理技術者：川添



深夜でしたが、堤防に異常がないか点検に努めました！
平常時は除草をして堤防の状態を確認しているので、
異常があれば分かります。



内部川の矢矧橋付近における旧堤防から新堤防への引堤や、流水の阻害になる樹木の伐採の効果により、**最大で約80cmの水位低下**があったと推測されています！！

2. 樹木の伐採と堆積土砂の撤去を実施しています！

鈴鹿川では、川の流れを阻害する竹や樹木の伐採や、川に堆積した土砂の撤去を継続的に実施しています。今回は、①北小松工区と②甲斐工区をご紹介します！！

①北小松工区（内部川左岸 小松橋～前川橋付近）

11月末完成予定



竹林の伐採



堆積土砂の撤去



護岸の設置



令和元年 8月末（着工前）



令和元年 9月末（施工中）

②甲斐工区（鈴鹿川本川右岸 木田橋～第2頭首工付近）

11月末完成予定

竹林の伐採



樹木の伐採



令和元年 8月末（着工前）



令和元年 9月末（施工中）

①②ともに

工事名：平成30年度鈴鹿川河道維持工事
施工者：信藤建設株式会社

洪水時の水位を低下させ、地域の皆様に安心していただけるよう、安全第一で頑張ります！！



監理技術者：山岸 現場代理人：柴田

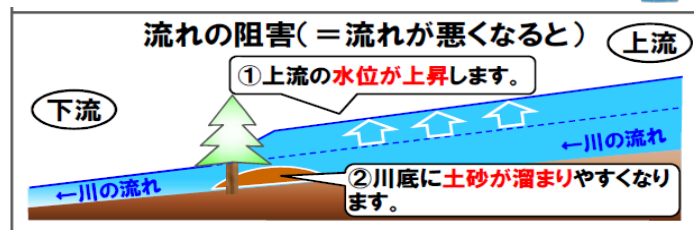
どうして樹木を伐採するの？

- 川の流れが良くなり、洪水時の水位が低下します！
- 川の様子が見えやすくなり、異常に気づきやすくなります！



川の中に樹木があると…

- 上流側で水位が上昇します。
- 土砂が堆積します。
- 川の様子が見にくくなります。
- 倒木が流され、堤防や橋に衝突する恐れがあります。



3. 竹や樹木が伸び始めた頃に踏み倒しています！

川の流れを阻害する竹や樹木を伐採しても、すぐに繁茂してしまうため、竹や樹木が伸び始めた頃にブルドーザーやショベルカーで踏み倒しをしています。



令和元年 7月末（施工中）



令和元年 7月末（完了）

鈴鹿川出張所

〒510-0874

四日市市河原田町1962-2

TEL：059-345-5593

FAX：059-346-4907

