

# 川や海はたのしい！

かわ

うみ

まじり  
もれし  
ばち

サイレンが  
なったら  
かわがらぬよう

あぶない

サイレンになると  
みずがふえてきけんだよ。

あぶない

こうじをしている  
ところには  
ちかづかないよ。

こうじげんばい  
ちがよらいばい

みずべの  
いきものを  
さがそう。



どんないきものが  
みつかるかな。

かきい  
バーベキュー  
おいしーね。



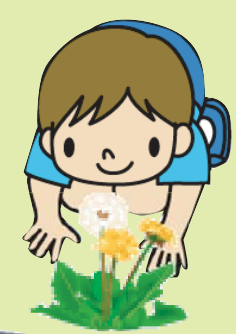
あぶない  
あぶないは

あぶない

テントをはったり  
くるまをいれると  
あぶないよって  
おとなのひとに  
おしえてあげてね。



かわがらぬ  
ようじを  
しなさい。



あぶない

まじり  
もれし  
ばち

すべりやすくて  
あぶないよ。

あぶない

かきい  
うみの  
ちがよらいばい



みずのながれが  
ふくざつで  
あぶないよ。

かわがらぬ  
ようじを  
しなさい

