



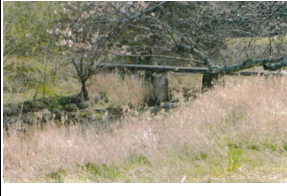


雲出川水系波瀬川左岸(龍天橋付近～JR名松線波瀬川第三橋梁付近)
波瀬川右岸(龍天橋付近～八太橋付近)

河川愛護モニター報告

場所 (番号)	連絡日	報告内容	写真	対応状況
①	3月1日(日)	異常なし 1. 1km右岸、天端、のり肩、境界、鉄柵、パイロン。橋の工事休み。川表車両1台駐車。 1. 6km左岸、農業者車両1台駐車。大人1名散歩。 2. 0km、色のコイ2匹、黒コイ9匹以上。左岸大人2名犬の散歩。 2. 2km、カワウ5羽。 2. 9km左岸、農業者車両1台駐車。 3. 6km、白と黒と赤の色コイ2匹。		—
②	3月7日(土)	異常なし 1. 1km清流。両岸天端の鎖開放。左岸水タンク車、車両1台、川表車両6台駐車。クレーン作業中。 1. 7km左岸、青色ビニール吹け飛び。農業者車両1台駐車。 1. 8km川裏、緑と白のサッカーボール。 2. 7km左岸、黄色のスイセンの花が美しい。 3. 1km用水堰、子供2名川遊び。 3. 3km左岸、車両1台駐車。 4. 0km、カラスの水浴び。 4. 6km、水路に枯れ枝。ツバキの赤い花が美しい。		—
③	3月10日(火)	異常なし 1. 1km両岸、天端鎖開放。左岸車両1台駐車。龍天橋左岸、ガードマン1名。川表、車両6台駐車。 1. 6km右岸、車両駐車して大人1名散歩。 1. 8km、近鉄橋工事事務所、片付け作業員3名。 1. 9km、大人1名健康運動。 2. 0km川表、木材と赤色のサッカーボールが流れ着いていた。 2. 7km、ブロックにカワウ3羽。 3. 6km、川底の石網の上に白い糸が流れ着いていた。		—
④	3月16日(月)	異常なし 1. 1km右岸、天端鎖開放。水タンク車駐車。鉄骨作業。川表、クレーン車、車両11台駐車。 1. 6km右岸、車両1台駐車して金管楽器の練習。 1. 7km清流。ブロックにツグミ1羽。 2. 0km、堤防川裏土筆。 4. 2km入江、赤色の網が流れ着いていた。 4. 4km、オレンジ色のコイ1匹、黒コイ5匹以上。		—
⑤	3月28日(土)	異常なし 1. 1km濁り水。コイ1匹。左岸天端の舗装が修理されていた。川裏河川敷、水タンク車車両4台駐車。 1. 2km、ペットボトル9個以上、ビニールが流れ着いていた。 1. 6km、シギ1羽。 1. 7km、菜の花が美しい。車両1台駐車。 1. 9km右岸、車両1台駐車。農作業ポンプ修理、側溝の蓋開放。管交換の打合せ2名。管を切断作業。 2. 3km、黒コイ15匹以上。 2. 9km、サクラの花が咲いて美しい。 4. 0km右岸、農家の梯子設置されていた。		—

雲出川水系中村川右岸(近鉄大阪線橋梁付近～島田橋付近)

河川愛護モニター報告

場所 (番号)	連絡日	報告内容	写真	対応状況
⑥	3月5日(木)	異常なし ・中川水門水位標 65cm。 簡易ゴム堰のため、正確な中村川の水位ではないが・・・。 ・天花寺橋 ここから中村川上流の眺め。 (写真㉗)この近くにあるソメイヨシノの古木の花芽が膨らみつつあった。 ・大谷川水門水位標・大谷川水位標 45cm。 ・島田橋水位計 65cm。	写真-㉗ (下段)	-
⑦	3月12日(木)	異常なし ・中川水門水位標 40cm。 小川橋付近の土砂撤去作業は、ほぼ終え、大きな重機が運搬車に載せられようとしていた。 ・大谷川水門水位標・大谷川水位標 40cm。 この前では満々と水を貯めていた。(写真㉘)ウグイスが鳴いていた。キツネが大谷川の側道を歩いていた。 ・島田橋水位計 55cm。	写真-㉘ (下段)	-
⑧	3月19日(木)	異常なし ・中川水門水位標 45cm。 小川橋付近の土砂撤去の終了を祝い、側道のソメイヨシノが大きく膨らんでいた。(写真㉙) ・古田井堰堤 ”分水”開始！川下から田に水を先に供給するのが「川の掟」。堰上には、鳥はいなかった。 ・ゴム堰、当然”分水”はまだだった。 ・大谷川水位標、水門水位標 45cm。 ・島田橋水位計 58cm。	写真-㉙ (下段)	-
⑨	3月26日(木)	異常なし ・島田橋水位計 95cm。 ・大谷川水位標、水門水位標 60cm。 この付近でも雉とウグイスが鳴き合っていた。 ・ゴム堰 中村川本流の水が勢いよく下流に流れていた。(写真㉚) ・古田井堰堤 ここと堰の上を勢いよく水が流れていた。 ・中川水門水位標 95cm。	写真-㉚ (下段)	-

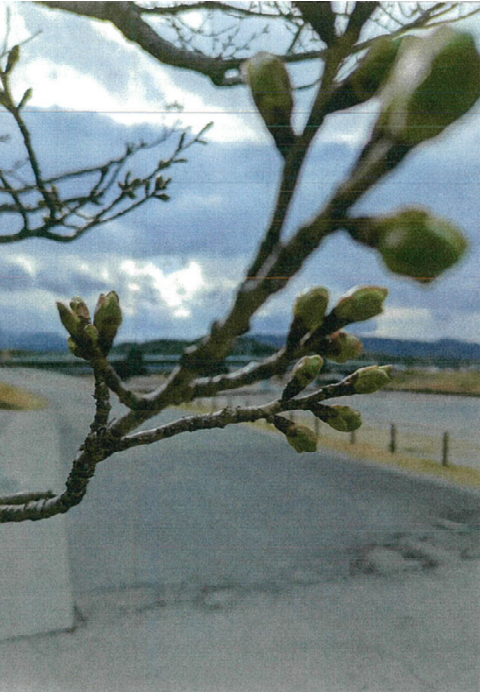
㉗



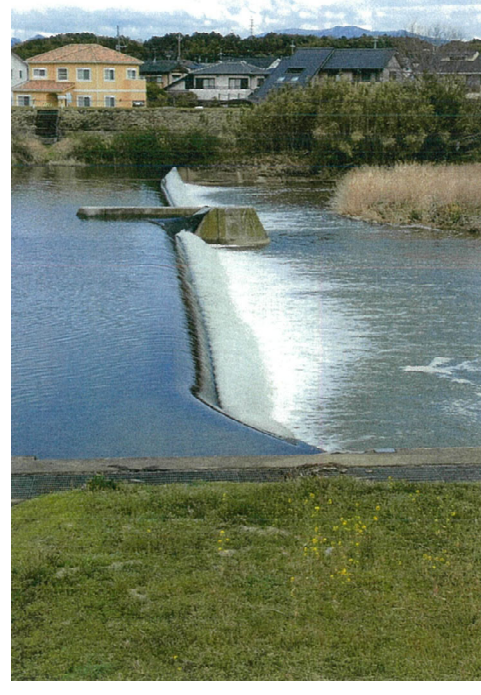
㉙



㉚

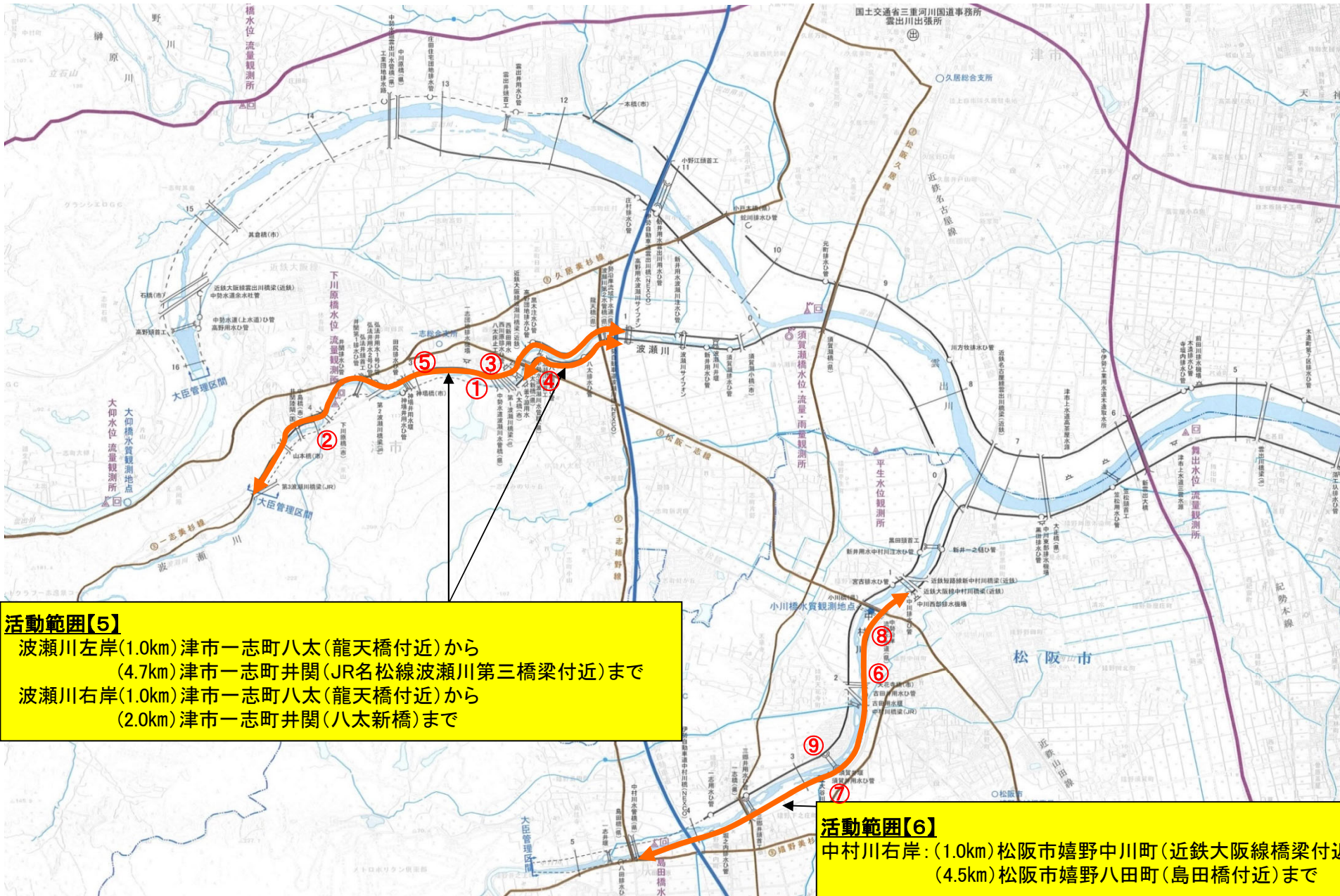


㉛



【雲出川水系】

中村川① 波瀬川①



活動範囲【5】

波瀬川左岸(1.0km)津市一志町八太(龍天橋付近)から
(4.7km)津市一志町井関(JR名松線波瀬川第三橋梁付近)まで
波瀬川右岸(1.0km)津市一志町八太(龍天橋付近)から
(2.0km)津市一志町井関(八太新橋)まで

活動範囲【6】

中村川右岸:(1.0km)松阪市嬉野中川町(近鉄大阪線橋梁付近)から
(4.5km)松阪市嬉野八田町(島田橋付近)まで