

宮川水系宮川左岸(宮川河口付近～度会橋付近)

河川愛護モニター報告

| 場所<br>(番号) | 連絡日                     | 報告内容   | 写真                  | 対応状況 |
|------------|-------------------------|--|---------------------|------|
|            | 11月1日(土)～<br>11月8日(土)   | <p>異常なし(新宮川橋施工の様子)</p> <p>◎11月3日 祝日、文化の日 度会橋～宮川橋、本日は、11月度、最初の報告です。特に異常はなかった。小俣親水公園の新宮川橋の橋柱工事が進み、今日は最大のクレーン車2台、ショベルカー3台、ダンプカーが次々と出入りして、警備員が旗を振っていた。これからどんどん進んでいくようだ。汁谷川水門の工事も開始され、クレーン車1台が稼働していた。～近鉄鉄橋～豊浜大橋～宮川大橋～磯町津波避難所～榎原町船着き場～榎原河口等のその他、異常なし。</p> <p>◎11月6日木曜日 度会橋～宮川橋、異常なし。小俣親水公園の新宮川橋の橋柱工事、今日はまた一段と工事が進み、クレーン車2台、小1台、ショベルカーが3台、フル稼働。ダンプカーの動きは無し。汁谷川水門、クレーン車1台、稼働中。ダンプは動き無し。～近鉄鉄橋、この間、草刈が進み、3台でフル稼働、綺麗になった。～豊浜大橋～宮川大橋～磯船着き場～磯町津波避難所～榎原町船着き場～榎原河口(車が1台堤防下の河洲に停車しており、釣りをしていた。堤防に車が2台離れて休憩をしていた。)その他異常なし。</p>                  | —                   | —    |
|            | 11月10日(月)～<br>11月12日(水) | <p>異常なし(新宮川橋施工の様子)</p> <p>◎11月10日 度会橋～宮川橋、本日工事無し。小俣親水公園の鉄橋側に、クレーン車4台、ショベルカー2台、ダンプの動きなし。汁谷川水門、クレーン車1台、まだ材料搬入の段階か。～近鉄鉄橋、動き無し。近鉄鉄橋～豊浜大橋～宮川大橋～磯船着き場～磯町津波避難所～榎原町船着き場～榎原河口(車が2台休憩中。魚釣り無し)その他異常なし。</p>  | —                   | —    |
|            | 11月13日(木)～<br>11月19日(水) | <p>異常なし(新宮川橋施工の様子)</p> <p>◎11月13日 度会橋～宮川橋、変化なし。小俣親水公園、宮川橋の橋柱工事中。前回のモニターと同じくフル稼働。クレーン車4台、ショベルカー2台、警備員が旗を振っていた。汁谷川水門、クレーン車1台、材料搬入。～近鉄鉄橋～豊浜大橋～宮川大橋～磯船着き場～磯町津波避難所～榎原町船着き場～榎原河口、異常なし。</p> <p>◎11月17日 度会橋～宮川橋、本日も変化なし。小俣親水公園、新宮川橋の左岸側の橋柱工事(写真㊦)、工事関係の進捗をポスターにしてあった。工事は3本の橋柱をたてている。(写真㊦)川中左岸より、周りに四角い橋柱が2メートル近く鉄線が張られている。(写真㊧)左岸の岸辺にやはり写真㊦と同じく鉄柱が張られている。(写真㊨)小俣親水公園内に、やはり写真㊦と同じく鉄柱、鉄線が張られている。クレーン車3台が高くたち、ショベルカー3台が動き、警備員の旗振り、フル稼働。前回と異常なし。汁谷川水門、クレーン車1台、材料搬入準備中。～近鉄鉄橋～豊浜大橋～宮川大橋～磯船着き場～磯町津波避難所～榎原町船着き場～榎原河口、土路河口(車が2台休憩中)その他異常なし。</p> | 写真ー㊦<br>㊦㊧㊨<br>(下段) | —    |

|  |                                 |  |   |   |
|--|---------------------------------|--|---|---|
|  | <p>11月20日(木)～<br/>11月30日(日)</p> | <p>異常なし(新宮川橋施工の様子 汁谷水門施工の様子)</p> <p>◎11月20日 度会橋～宮川橋、本日も変化なし。小俣親水公園、前回のモニターと同じフル稼働。今日は新たにでっかいクレーン車が4台と、1台追加。ショベルカー3台、警備員も同じく、ダンプも同じく。汁谷川水門、警備員が2名、旗を振っていた。水門工事作業中5名ほど～近鉄鉄橋～豊浜大橋～宮川大橋～磯船着き場～榎原船着き場～榎原河口、車が2台、魚釣りをしていた。その他この間、異常なし。</p> <p>◎11月24日本日は代替え休日 度会橋～宮川橋、動き無し。小俣親水公園、代替え休日にも関わらず、作業中。新宮川橋のブルドーザー1台が稼働中。クレーン車3台が大、1台が小。3台は、P6、P7、P8の作業中。小1台は、運んできた土壌の荷卸し中。今日は、ダンプのフル活動無し。ローラーカーが1台、停止。警備員が2名、土手上の入口の指示をしていた。汁谷川水門、休日だが工事中。クレーン車1台は撤去。コンクリート車が生コンを水門に運んでいた。こも作業員がコンクリート作業をしていた。入口と出口に警備員2名。近鉄鉄橋～豊浜大橋～磯船着き場～磯町避難場所～榎原船着き場～この間に今日は天気も良く、夕方4時頃、7名が散歩、2名が犬の散歩をしていた。土手下で2名が別々に魚釣りをしていた。～榎原河口、その他異常なし。</p> <p>◎11月27日 度会橋～宮川橋、動き無し。小俣親水公園、新宮川橋の橋柱、工事中。クレーン車4台、ブルドーザーが1台、ダンプ、活動なし。汁谷川水門、新工事、本日動き無し。。近鉄鉄橋～豊浜大橋～宮川大橋～磯船着き場～磯町避難場所～榎原船着き場～魚釣りが2名、散歩者、女子2名つれ、その他3名。榎原河口、土手に3ヶ所、犬の糞があった。特に異常なし。</p> | — | — |
|--|---------------------------------|--|---|---|

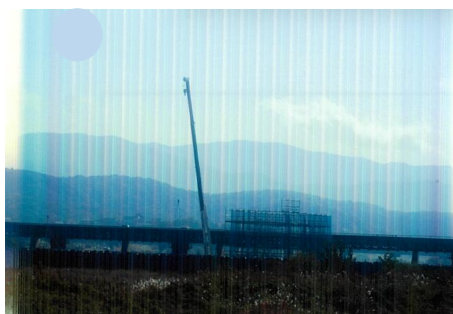
ア



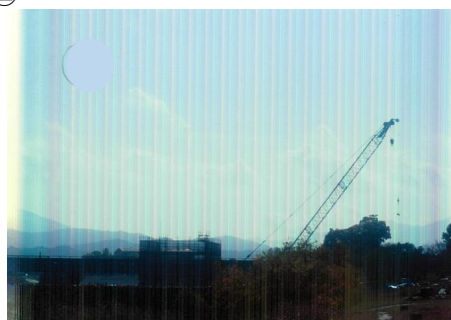
イ



ウ



エ



## 宮川水系宮川左岸(度会橋付近～岩出水位観測所付近)

## 河川愛護モニター報告

| 場所<br>(番号) | 連絡日                    | 報告内容   | 写真            | 対応状況 |
|------------|------------------------|--|---------------|------|
| ①②         | 11月4日(火)<br>11月7日(金)   | 異常なし(①中須町河川敷の様子②水辺の楽校の利用状況)<br>・①中須河川敷遊歩道<br>遊歩道脇の山林、人が通れる幅で伐採、マーキングもあり。(3ヶ所)何するのでしょうか！<br>・②水辺の楽校<br>風があり、テント設営に苦戦していました。キャンパー4組。 | 写真－㊦㊩<br>(下段) | —    |
| ②③         | 11月14日(金)<br>11月15日(土) | 異常なし(②水辺の楽校の利用状況③度会橋耐震補強工事の様子)<br>・②水辺の楽校<br>平日ですが、10組のキャンパーみえました。工事車両など含め、多数の車が止まっています。<br>・③度会橋<br>橋脚補強工事の準備が着々と進められています。        | 写真－㊦㊩<br>(下段) | —    |
| ④          | 11月20日(木)              | 異常なし(堤防工事の様子)<br>・④中須河川敷工事状況<br>道路と同じレベルまで盛り土されました。  | 写真－㊦<br>(下段)  | —    |
| ②          | 11月27日(木)              | 異常なし(②水辺の楽校の利用状況)<br>・水辺の楽校～岩出水位観測所<br>変わった様子なし。キャンパー(水辺の楽校)5組。*写真なし   |               | —    |

(別紙)

ア



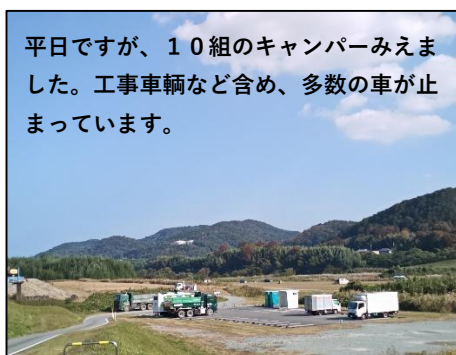
遊歩道脇の山林、人が通れる幅で伐採、マーキングもあり。（3ヶ所）何するのでしょうか！

イ



風があり、テント設営に苦戦していました。キャンパー4組。

ウ



平日ですが、10組のキャンパーみえました。工事車両など含め、多数の車が止まっています。

エ



橋脚補強工事の準備が着々と進められています。

オ



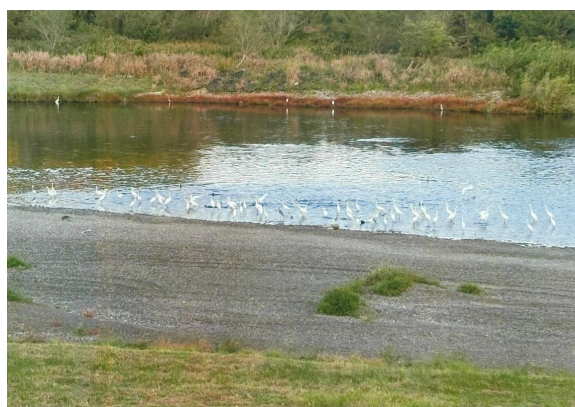
道路と同じレベルまで盛り土されました。

宮川水系宮川右岸(JR参宮線宮川橋梁付近～南勢水道宮川水管橋下流付近)

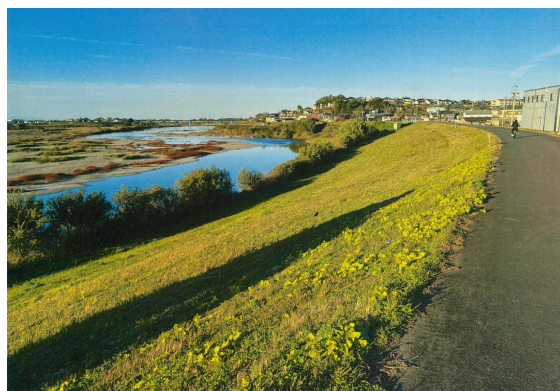
河川愛護モニター報告

| 場所<br>(番号) | 連絡日       | 報告内容   | 写真           | 対応状況 |
|------------|-----------|--|--------------|------|
| ⑤          | 11月7日(金)  | 異常なし(野鳥の様子)<br>朝早く宮川に行くと、多くのシロサギが魚をとって、散歩の人も足を止めて見ていました。<br>堤防等、異常無しでした。 | 写真一⑦<br>(下段) | —    |
| ⑥          | 11月23日(日) | 異常なし(堤防の様子)<br>夕日がきれいでゴミ等もなしで、宮川の水位も低く異常無しでした。                           | 写真一①<br>(下段) | —    |

⑦



①





# 【宮川水系】

## 宮川①②③

