





雲出川水系雲出川右岸(香良洲大橋付近～JR紀勢本線付近)

河川愛護モニター報告

場所 (番号)	連絡日	報告内容	写真	対応状況
①	5月5日(月)	異常なし 頭首工問題なし、連休中で遊びに来てお菓子、ジュースなどのごみが道端に捨てられていた、マナーは守って欲しいものです。		
②	5月12日(月)	異常なし 頭首工問題なし、堤防下で野ばらが沢山咲き始めた。		
③	5月20日(火)	異常なし 頭首工問題なし、午前中のパトロールでは工事中で通行止めだったが夕方には工事が中断していた。舗装工事をするとなっていた。		
④	5月26日(月)	異常なし 頭首工問題なし、堤防の草刈りが始まりきれいになっていた。いつものことながら大変だと思います。		

雲出川水系波瀬川左岸(龍天橋付近～JR名松線波瀬川第三橋梁付近)
波瀬川右岸(龍天橋付近～八太橋付近)

河川愛護モニター報告

場所 (番号)	連絡日	報告内容	写真	対応状況
①	11月4日(火)	異常なし 1. 1km清流。橋強化工事。左岸天端鎖解放。吸引車駐車。河川敷重機2台、土のう作業、水防工事。 1. 5km、右岸車両2台駐車。 1. 6km、右岸車両1台、大人1名休憩。 1. 8km、左岸近鉄鉄道工事。車両5台駐車。右岸農業者、焚火煙がある。 2. 4km、バラ科の赤い実が目立つ。スキの穂が美しい。		—
②	11月10日(月)	異常なし 1. 1km清流。左岸天端鎖解放。散水車、吸引車駐車。河川敷重機3台、土のう積み上げ作業。 1. 5km、右岸除草作業で通行止め。草刈車両1台作業中。 1. 8km、近鉄作業事務所車両1台駐車。 1. 9km、右岸道路除草作業中。車両3台駐車。 3. 4km、カモ3羽。 4. 6km清流。黄色のコイ1匹。		—
③	11月15日(土)	異常なし 1. 1km清流。川底の石が見える。ハヤが多い。右岸河川敷に下る道路工事、土盛り作業。 1. 5km、右岸ゴミ集積車駐車。左岸イタチ1匹。 1. 6km、右岸農業者、田の草刈車両2台駐車。 1. 8km、魚取りの筒。右岸除草されて美しい。焚火の跡が見える。 2. 0km、色コイ1匹。 2. 7km、カメ・カワウ・カイツブリ。 3. 5km、色コイ。 3. 6km、電気ポット 4. 0km、ハヤが1匹浮いていた。		—
④	11月18日(火)	異常なし 1. 1km清流。右岸天端鎖開放。車両1台駐車。右岸河川敷に下る道路、堤防まで土盛り作業。 1. 4km、除草されて美しい。車両1台駐車。 2. 0km、右岸山柿の実取り大人2名。左岸農業者、田の草刈。車両2台駐車。 2. 8km、除草作業、ガードマン1名車両駐車。 3. 4km、除草作業車両2台、作業員8名、ガードマン1名。 4. 2km、山本橋、犬の散歩大人1名。		—
⑤	11月24日(月)	異常なし 1. 1km清流。左岸天端鎖開放。車両1台駐車。右岸重機4台、道路土盛り作業。 1. 7km、雨樋の筒 1. 8km、如雨露(じょうろ)が流れ着いていた。左岸近鉄作業事務所、車両1台駐車。 2. 1km清流。川底のブロックにカニ1匹、水草が見える。 3. 0km、左岸車両6台駐車 3. 4km、コイ8匹以上。		—

雲出川水系中村川右岸(近鉄大阪線橋梁付近～島田橋付近)

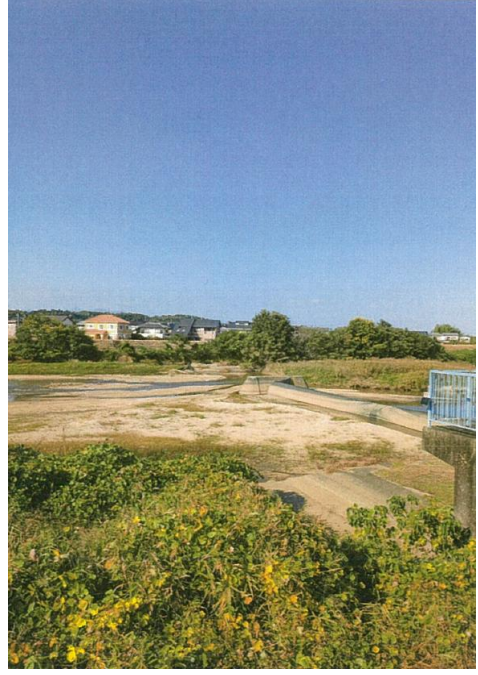
河川愛護モニター報告

場所 (番号)	連絡日	報告内容	写真	対応状況
⑥	11月6日(木)	異常なし ・中川水門水位標 65cm。 水門先で重機が動いていた。 ・古田井堰堤 堰堤の3ヶ所から中村川下流に勢いよく水が流れていた。 ・大谷川水門水位標 25cm。 ・一志橋 この橋の上では3匹の鯉が泳いでいた。 ・島田橋水位計 65cm。中川水門水位標と同じ。	写真-㉗ (下段)	—
⑦	11月14日(金)	異常なし ・中川水門水位標 60cm。 ・ゴム堰 右岸側のゴム堰が残っていた。ない方の中村川から下流に水が流れていた。 ・大谷川水門水位標 20cm。(大谷川水位標 20cm) ・島田橋水位計 63cm。 ・古田井堰堤 用水路には水が流れていなかった。	写真-㉘ (下段)	—
⑧	11月20日(木)	異常なし ・中川水門水位標 55cm。 ・桜づつみ ソメイヨシノの葉が殆ど落葉し、中村川に”季節の交代”を告げていた。 ・大谷川水位標 5cm。大谷川水門水位標 20cm。 ・島田橋水位計 60cm。	写真-㉙ (下段)	—
⑨	11月28日(金)	異常なし ・島田橋水位計 60cm。 少し下では動物の足跡がたくさん残っていた。水飲み場となっていた。 ・大谷川水門水位標 20cm。大谷川水位標 15cm。 ・古田井堰堤 分岐用水路に水はあったが、魚は見当たらなかった。 ・中川水門水位標 60cm。	略図-㉚ (下段)	—

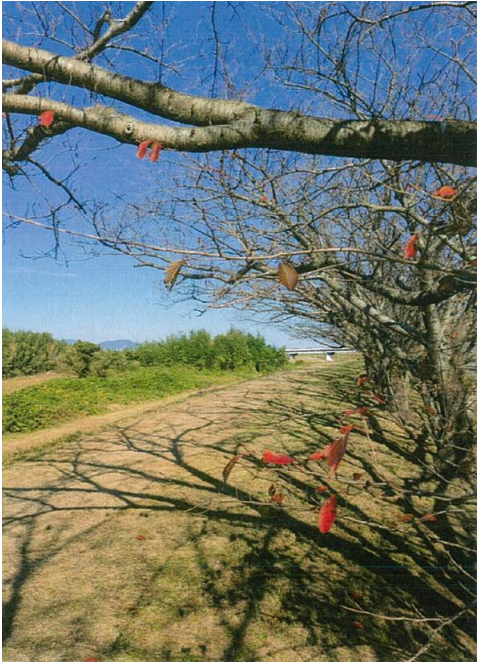
㊦



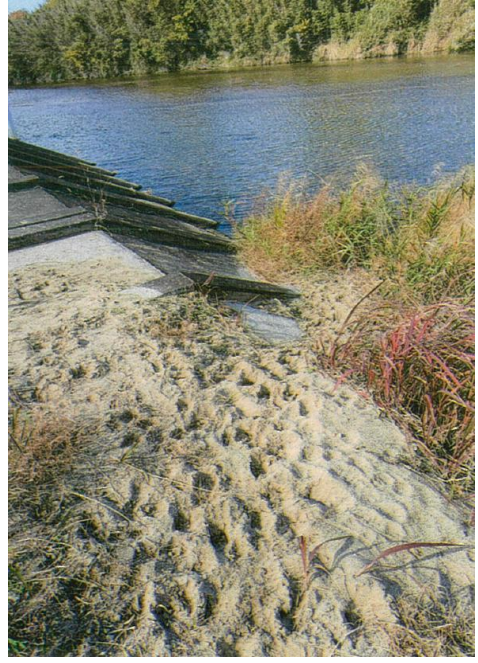
㊧



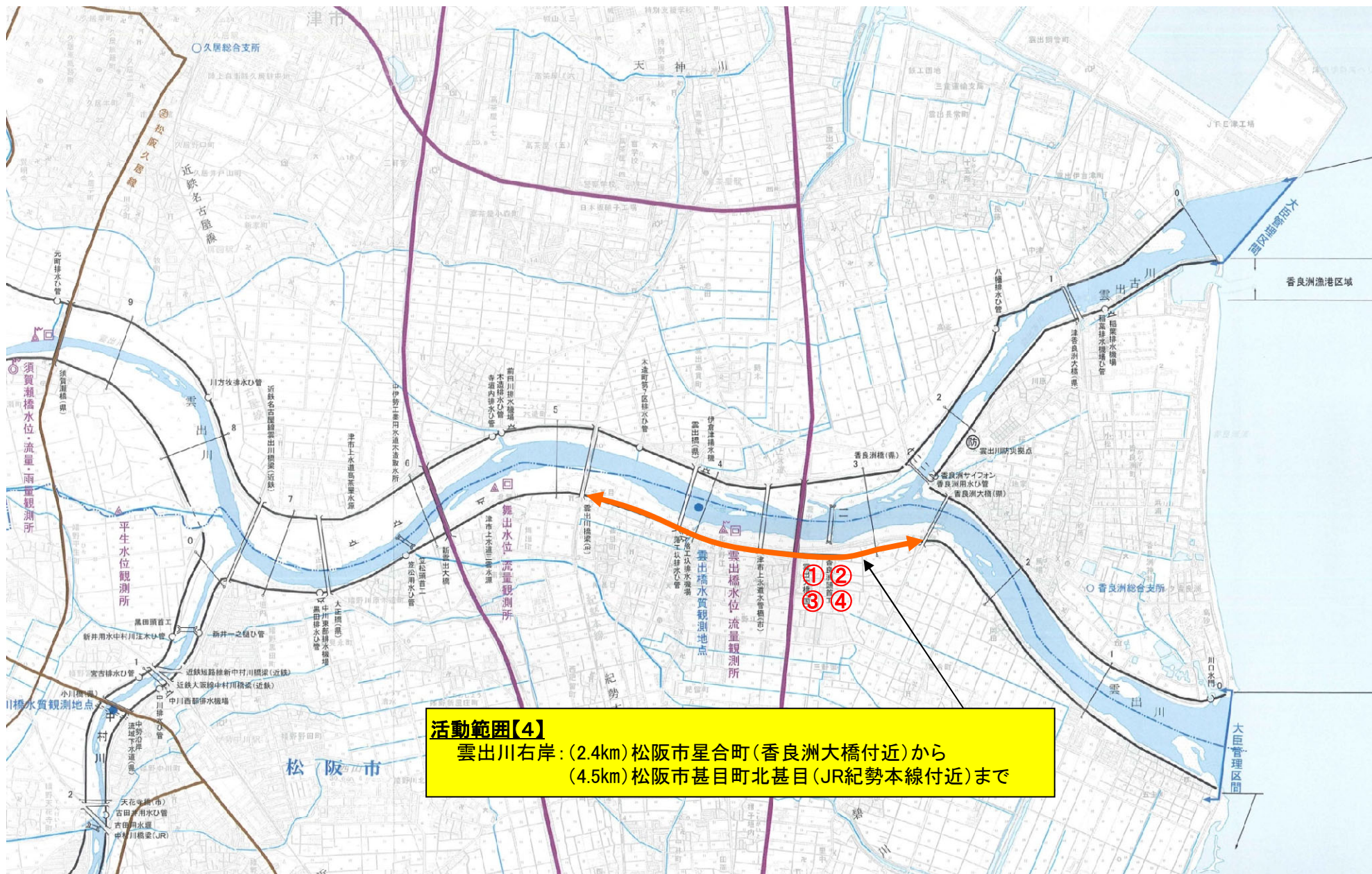
㊨



㊩



【雲出川水系】 雲出川①



【雲出川水系】

中村川① 波瀬川①

