

場所 (番号)	連絡日	報告内容	写真	対応状況
①	12月1日～8日	<p>異常なし(水辺の楽校の利用状況)</p> <p>◎12月2日川端、異常なし。中須の河原で散歩している人がいた。異常なし。</p> <p>昼田の水辺の楽校では土曜日でもあり、昨日夕方からいたのか、今夜宿泊するのか、車が14台、それぞれキャンプのテントを張り火を焚いて、食事の準備をしている人もいた。岩出、異常なし。</p> <p>◎12月4日中須の河原で、犬の散歩を2匹、二人でやっていた。</p> <p>水辺の楽校では、キャンプテントが3張り、県外のナンバーの車有り。</p> <p>◎12月7日特に異常なし。</p>	—	—
②	12月9日～16日	<p>異常なし(水辺の楽校の立入禁止箇所について)</p> <p>◎12月9日川端、異常なし。中須の河原でラジコン飛行機を、車5台、交互に飛ばし楽しんでた。実は地図を見て驚きましたが、この場所は、宮川RCフレンズ・小飛行場だそうで、私は宮川の左岸担当になって6ヶ月、度会橋から伊勢湾河口の辺りは子供の頃から泳いだり、魚を獲ったり、舟で川遊びをしたり、詳しいが中須の河原で小飛行場として、地図に記載されていると知りませんでした。今は草が生い茂っているが、今、土砂運搬をしている河原が平らになっており、ラジコン飛行機を飛ばして遊ぶ広場にできないか?とっております。</p> <p>昼田水辺の楽校には、車10台、単車で来ているグループもあり5台、キャンプテント9張り。楽校の入口の坂の下ったところ、写真㉗立ち入り禁止の赤い柵があり、早く草刈り、修繕、手当てをしてほしい。入り口だけに目立ちます。</p> <p>◎12月14日、今日も中須ではラジコン飛行機を飛ばしていた。</p> <p>水辺の楽校、車6台、テント3張り。</p> <p>異常なし(中須町遊歩道について)</p> <p>◎12月16日中須の河原で舗装道路があり写真㉘、写真㉙、写真㉚、散歩道に適している。少しだけ手入れをして(草刈りなど)いけば、良い散歩道になる。今でも時々この道を散歩している人がいる。今のままでは草が生えておりますが、それでもなお、楽しく歩いている方がたまにですがおります。写真㉛の舗装道の辺りは川に面しており、写真㉜、写真㉝を望みながら楽しめる。</p> <p>是非とも、少し手入れをするだけで楽しい散歩道になりますので、写真を参考にしてくださいと思います。</p>	<p>写真—㉗㉘㉙㉚ ㉜㉝ (下段)</p>	<p>当該箇所は玉城町の占用範囲外であり、未整備のため立入禁止としている。</p>
③	12月17日～24日	<p>異常なし(水辺の楽校の利用状況及び仮設トイレについて)</p> <p>◎12月19日川端、異常なし。昼田の水辺の楽校には平日にもかかわらず、車8台、テントが3張りあった。今まではトイレが入り口の駐車場に写真㉞のトイレのみであったが、今日は写真㉟のトイレが2台増え、置かれていた。</p> <p>◎12月23日土曜日でもあり、昼田の水辺の楽校に、車18台、オートバイ2台、テント9張りであった。</p>	<p>写真—㉞㉟ (下段)</p>	—

④	12月25日～31日	<p>異常なし(水辺の楽校の①利用状況②トイレ③ゴミのポイ捨てについて)</p> <p>◎12月28日中須の河原で、車が3台、ラジコン飛行機を飛ばしていた。</p> <p>昼田の水辺の楽校では、車が15台、単車2台、テントが20張り、小さい一人用テントが結構多かった。トイレ掃除の女性が一人、掃除をしていた。トイレの中を観察する。写真㊦の三台の中の大きいトイレ左隅に、洋式トイレ一台。後、がらんとしており、子供、幼児を連れて入るトイレなので、荷物置きが欲しいと感じました。写真㊧の新設トイレは和式トイレであり、キャンプ場なので今後新設する時は、今の時代どこの家でも殆どが洋式であります。また、キャンプ場の場合は、使用頻度も回数多く利用すると思われますので、今後のトイレ新設は洋式にしてほしいと思いました。年末年始の各駐車場や、大祭りの時の駐車場のトイレは一回程度なので和式で十分です。</p> <p>◎12月30日川端、異常なし。中須の河原で2台車が止まっており、グランドゴルフの練習をやっていた。ここは大祭りの駐車場に整備されており、広々としており、球技の出来るように整備して、グランドゴルフ、ゲートボール、野球、ソフトボール等をやるように思っております。</p> <p>昼田の水辺の楽校では年末の休日の為か、キャンプテントが22張り、個人用の小さいテントも増えてきた。中には大きいテントに煙突を出して、中は見れないが火を焚いているようだ。火災等に気を付けてもらいたいと思います。この日の水辺の楽校の入口に紙カップ、ティッシュペーパー、小さい発泡スチロール等が捨てられており、注意の張り紙が必要。あんまり立札が増えると見苦しくもあり、トイレの入り口に貼るとかの配慮も必要。帰り道の昼田～中須の側道にポイ捨て禁止の看板が5本立ててあった。</p> <p>◎12月31日今年最後でもあり、夕方暗くなってからモニターする。</p> <p>水辺の楽校では、此处で新年を迎える方が昨日と同じ程度、テントを張っていた。</p> <p>川端から岩出まで側道の道幅表示の丸い光がよく分かり、草刈りの効果が明瞭で良かった。</p>	写真一(㊦)(㊧) (下段)	③経過観察(当該施設の管理者は玉城町であり、河川巡視では不法投棄は確認されていない。)
---	------------	---	-------------------	---

㊦



①



㊦



㊧



㊨



㊩



㊪



㊫



宮川水系宮川右岸(JR参宮線宮川橋梁付近～南勢水道宮川水管橋付近)

河川愛護モニター報告

場所 (番号)	連絡日	報告内容	写真	対応状況
⑤	12月16日	異常なし(度会橋の工事の様子) 度会橋付近の工事と橋の橋台工事で、工事用看板の設置が十分にされており、散歩の人も安心である。 宮川の川の中も十分に土のうを積み、川の水もきれいである。	写真-⑦① (下段)	-
⑥	12月25日	異常なし 宮川の水位も下がり、堤防のゴミ等もなく、夕日がきれいである。(夕日の絶景ポイント)	-	-

⑦



①



場所 (番号)	連絡日	報告内容	写真	対応状況
⑦	12月3日(日)	<p>異常なし(河川及び堤防除草後の様子) フィリピンの地震で、本日未明、広範囲に津波注意報が出され、三重県南部では避難注意も出されています。そんな中、今日は川に近づかず堤防道路を午前8時モニタリングに出発。天気は晴れで気温13.1℃。</p> <p>勢田川下流域一色大橋下(標識0.4km)は少し波打ち、下流の方へ早く流れています。水色はいつも通り深緑色です。【添付画像㊶0.4km地点の川面】 標識1.4kmこの辺りは一色川幅が広いところで岸辺と沖合の流れの違い、潮目がはっきり見えています。【添付画像㊷1.4km付近の流れ】 中流2.4km付近では草もすっきりきれいに刈られ見晴らしよく、川はまだ少し波立ちながら流れています。【添付画像㊸2.4km付近の流れ】 少し遡って標識2.8km付近では、もう風も波も流れもなく水鳥が日光浴です。標識3.2km付近水の透明度がよく、水底の敷石が見えます。【添付画像㊹3.2km付近の流れ】 3.8km北新橋ではいつも通り静かに流れていました。津波の影響はなさそうです。</p>	写真-㊶㊷㊸㊹ (下段)	-
⑧	12月13日(火)	<p>異常あり(㊺コーピングの損傷㊻野鳥の様子) 雨上がりの曇天、午前8時30分モニタリングに出発。気温14.4℃。</p> <p>風もほとんどなく、勢田川下流域一色大橋下(標識0.4km)では、少し霧がかかっており、沖合の伊勢湾の方は白く見えません。水の色はいつも通り深緑色です。雨上がりのせいか、枯葉や浮遊物が目立ちます。少し遡ると1.1km付近河川敷のコンクリートが剥がれ落ちているところで(一色ひ管17号横チェック番号赤字79)、崩落面が白く、新しい傷面のような？見つけました。【添付画像㊼新しい崩落面】 2.7km二軒茶屋では、たくさんのカモたちが河川敷でくつろいでいたので、遠慮して堤防道路に上がりましたが、結局警戒して川の中に入っていました。【添付画像㊽河川敷でくつろぐカモたち】 3.6kmこの辺りは、いつもは浮遊物もなく穏やかに流れているところですが、本日は雨上がりもあって、また時節柄枯葉がたくさん浮いていました。【添付画像㊾3.6km付近の川面】 全体を通して草がきれいに刈り取られていて、快適にモニタリングできました。異常なしです。</p>	写真-㊺㊻ (下段)	㊼河川巡視にて10/16にクラックの欠落を確認済→継続監視
⑨	12月22日(金)	<p>異常なし(河床に投棄されたゴミ袋) この冬一番の強烈な寒気で気温2.9℃。雲一つない快晴、風強く刺すように冷たい。勢田川一色大橋下(標識0.4km)では、干潮のため橋げたの下に牡蠣の積もった礁が水面に頭を出しています。【添付画像㊿橋げた下の牡蠣礁】 水の色は深緑ですが、濁りは少なく川底が透けて見えます。1.4km付近「せたかわばし」通町側東橋下、妙な網袋が沈んでいました。中はストロー状の物が詰まっていて、鳥の羽のような？干潮時にしか見えないかもしれません。【添付画像㊿川底に捨てられた不審なもの】 さらに上流3.3km北新橋付近、ここはいつもと変わりなく穏やかに流れていました。概ね異常なしでした。</p>	写真-㊿㊿ (下段)	経過観察

ア



イ



ウ



エ



オ



カ



キ



ク



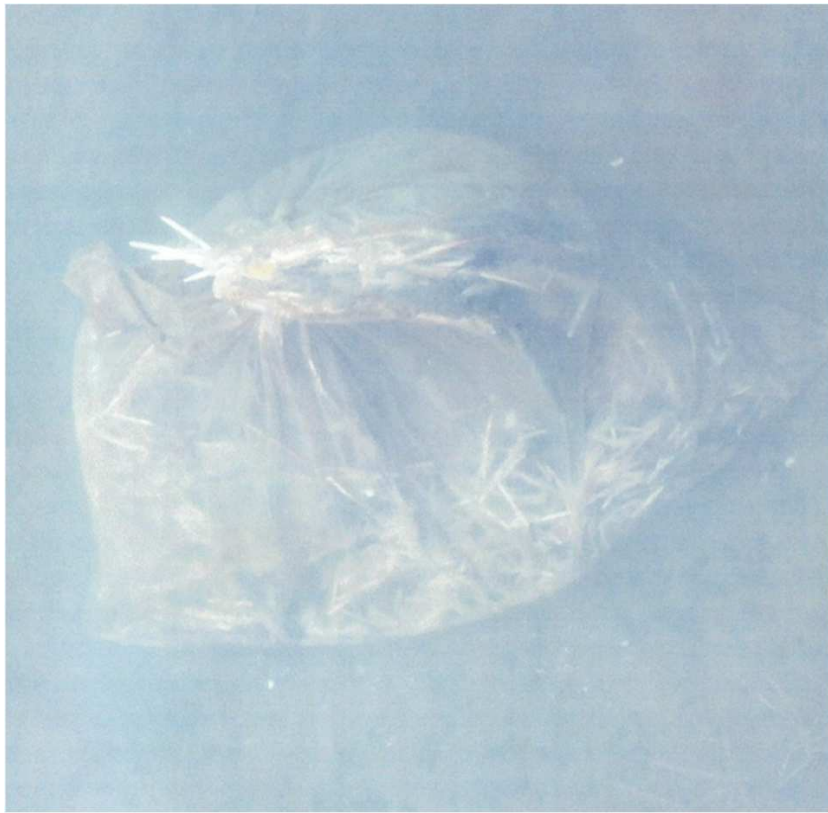
㊦



㊧

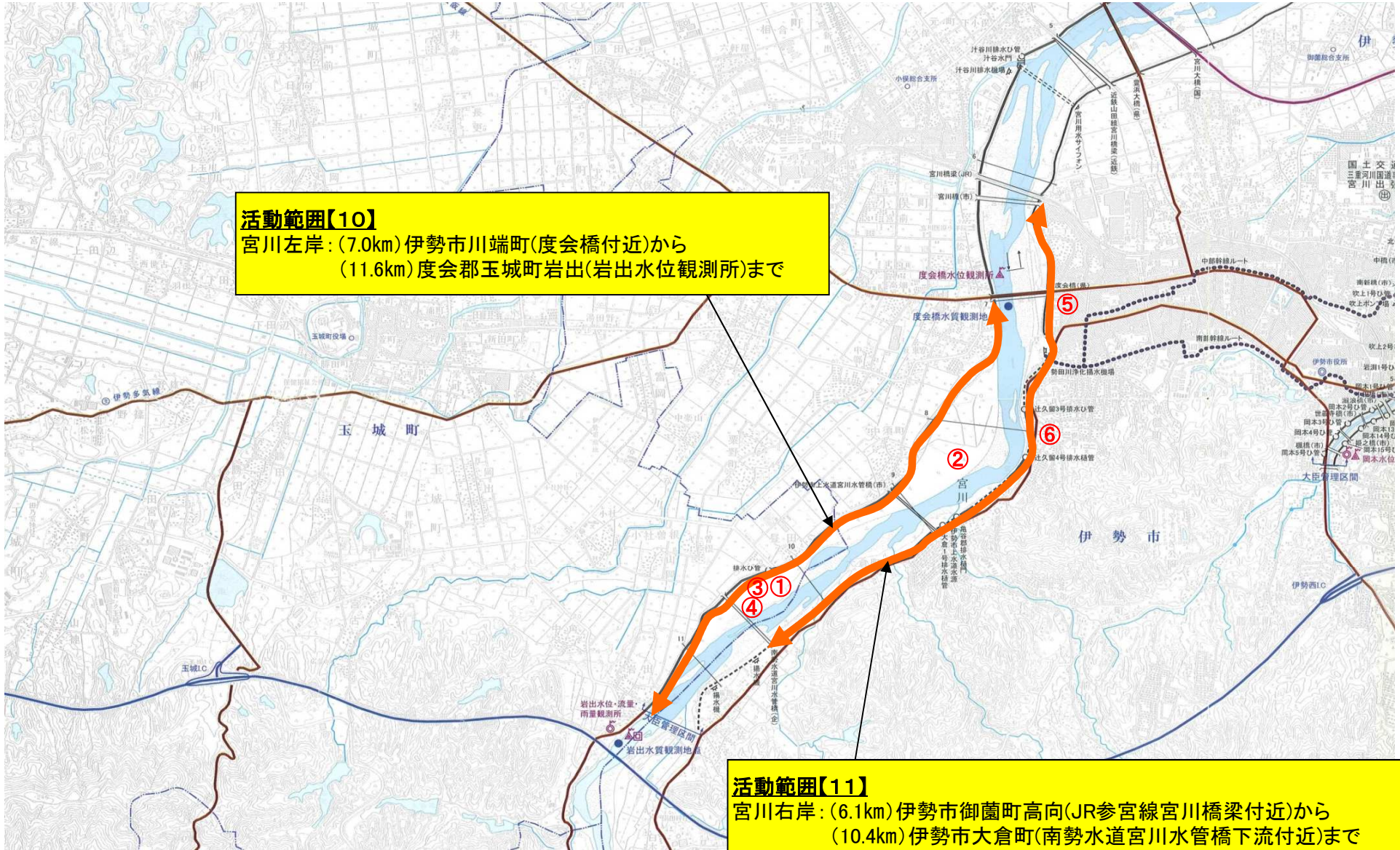


㊧の拡大写真



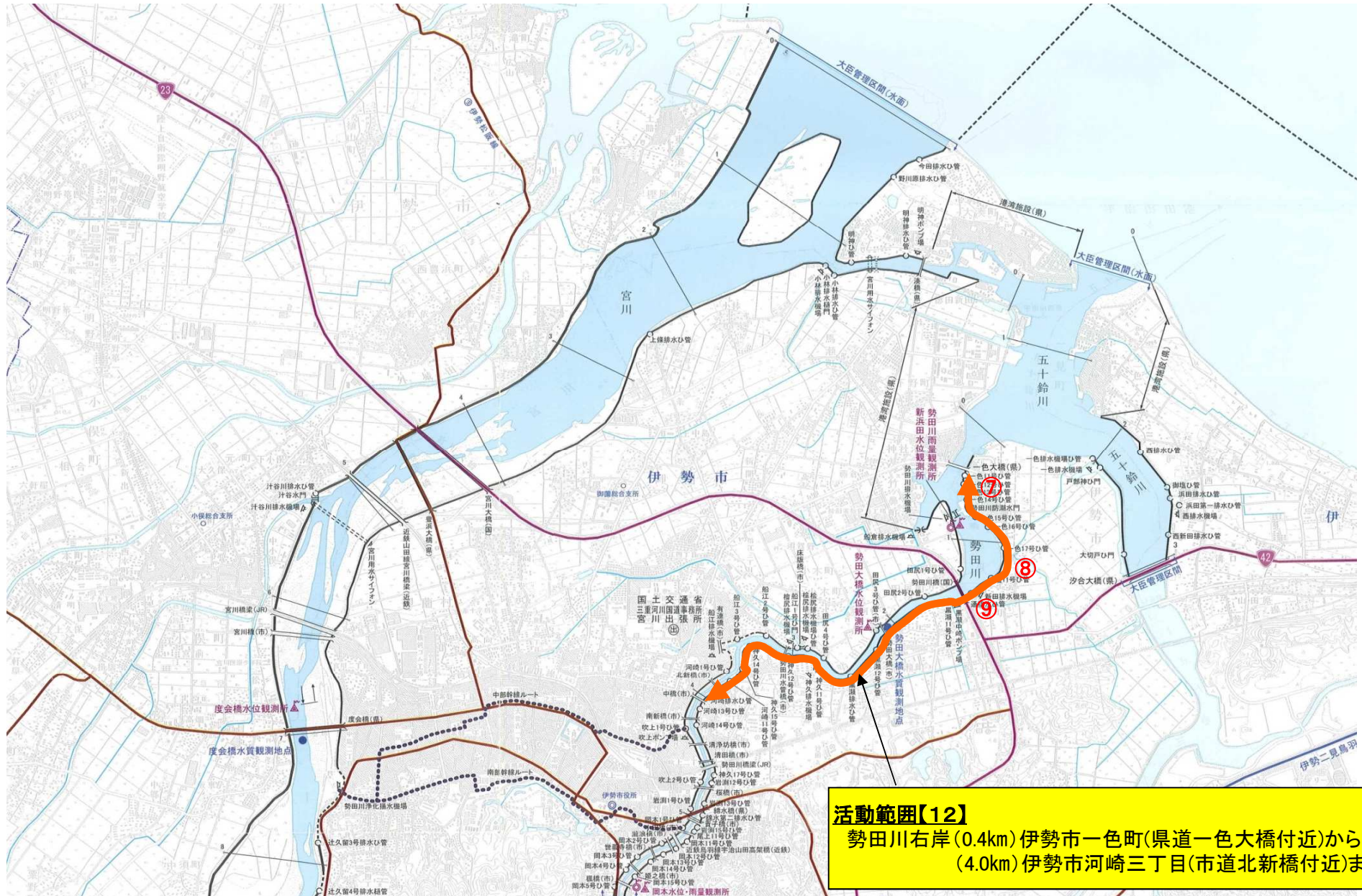
【宮川水系】

宮川①②



【宮川水系】

勢田川①



活動範囲【12】
勢田川右岸(0.4km)伊勢市一色町(県道一色大橋付近)から
(4.0km)伊勢市河崎三丁目(市道北新橋付近)まで