

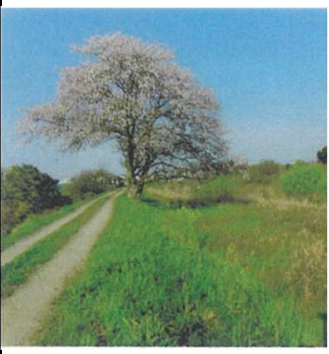


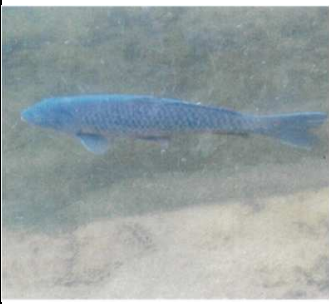

雲出川水系雲出川右岸(香良洲大橋付近～JR紀勢本線付近)

河川愛護モニター報告

場所 (番号)	連絡日	報告内容	写真	対応状況
①	4月3日	異常なし 頭首工問題なし。 特に報告事項はないので、雲出橋の横の常夜灯を撮ってみた。 昭和19年の東南海地震で倒れ、修理されたと記載されている。		
②	4月10日	異常なし 頭首工問題なし。 潮干狩りの季節になりプロの漁師でなく普通の人々が平日にかかわらず多く見られた。		
③	4月17日	異常なし 頭首工問題なし。 堤防際にクローバーがグリーンベルトとなっており、きれいな風景を作っている。		
④	4月24日	異常なし 頭首工問題なし。 気温低く寒い日だが、模型飛行機を飛ばしている人達がいた。 楽しい時間を過ごせる、幸せな人達。		

雲出川水系波瀬川左岸(龍天橋付近～JR名松線波瀬川第三橋梁付近)
波瀬川右岸(龍天橋付近～八太橋付近)

河川愛護モニター報告

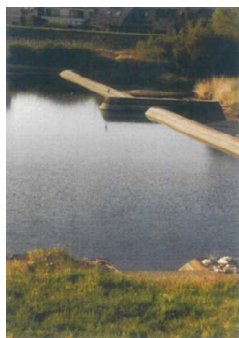
場所 (番号)	連絡日	報告内容	写真	対応状況
⑤	4月4日	異常なし 1. 0km工事中、清流で川底のブロックが見える。コイ7匹。 1. 2kmハヤが多い。 1. 8kmサクラの花が流れ着いてハート型の模様ができていた。 1. 7kmアオサギ、カワウ。 1. 9kmレンゲソウ、カラスノエンドウの花が咲いていた。 2. 0kmコイ23匹以上。 3. 0kmサクラ満開。 3. 2kmコイ5匹。 4. 4kmカモ3羽。		—
⑥	4月13日	異常なし 1. 0km工事中。 1. 9km清流で川底の草が見える。コイ16匹。 1. 7km頭首工閉鎖、農業用に変更。用水路にゴミ。回収作業農業者1名。 2. 0km枯れ木が流れ着いている。 3. 2km清流で川底の砂が見える。コイ1匹。マガモ2羽。 3. 4kmコイ5匹以上。 4. 4kmシロツメグサの花が咲いている。		—
⑦	4月18日	異常なし 1. 0km工事中。清流で砂が見える。コイ3匹。ハヤが多い。 1. 8km草の間にカイツブリ。 2. 0km清流、川底が見える。右岸側に鯉幟が見える。 2. 8kmレンゲソウの花、カワウ。 3. 6km田の泥水が流れ込む。 3. 8kmマガモの雄。 4. 6km清流で川底の石が見える。コイ2匹。		—
⑧	4月23日	異常なし 1. 0km濁り水。コイ7匹。工事車両、右岸に駐車。作業休み。左岸、カラスノエンドウの実。キジムシロの黄色い花。 1. 2km濁り水アカミミガメ1匹、スッポン1匹、コイ1匹。 1. 6kmアオサギ。 1. 8kmカワウ。 3. 2kmアカミミガメ3匹。 4. 6km清流で川底の砂が見える。低水オレンジ色コイ、黒コイ9匹。		—
⑨	4月29日	異常なし 1. 0km工事中、濁り水。コイ5匹。左岸ノアザミ、ノイバラの花が咲いて美しい。 1. 2km濁り水。アカミミガメ、コイ、シギ鳥2羽。 1. 7km頭首工。枯れ木と建築用木材が流れ着いていた。 2. 0km濁り水。コイ2匹。左岸に車両駐車1台。 3. 2km濁り水。コイ10匹、カモ1羽。		—

雲出川水系中村川右岸(近鉄大阪線橋梁付近～島田橋付近)

河川愛護モニター報告

場所 (番号)	連絡日	報告内容	写真	対応状況
⑩	4月9日	異常なし 島田橋(4.5km)→近鉄中村川橋梁(1.0km)巡回。晴。 法面が新緑に変わる。大谷川水門付近に水鳥の一群。 4km、1.8km付近で犬を連れた散歩者、他5名と出会う。	 写真—㉗① (下段)	—
⑪	4月14日	異常なし 近鉄中村川橋梁(1.0km)→島田橋(4.5km)巡回。晴。 1. 5km付近工事作業車駐車。遠くから鶯、小鳥のさえずりが聞こえ、のどかなひと時、水鳥の姿なし。 1. 7km付近で犬を連れた散歩者と出会う。 2. 5km付近通行止め。鎖に飾り。	 写真—㉗② (下段)	—
⑫	4月21日	異常なし 島田橋(4.5km)→近鉄中村川橋梁(1.0km)巡回。晴、風強し。 水鳥の群れを4.2km～2.4km付近で見かける。大谷川水門付近で散歩者と出会う。	—	—
⑬	4月28日	異常なし 近鉄中村川橋梁(1.0km)→島田橋(4.5km)巡回。晴。 路肩、法面もほぼ新緑に覆われ、中州も新緑が目につく。鶯のさえずりが聞こえる。 1. 6km付近の公園部の雑草が気になる。散歩日和で犬を連れての散歩2組、乳児車の母子を見かける。	—	—

㉗



①



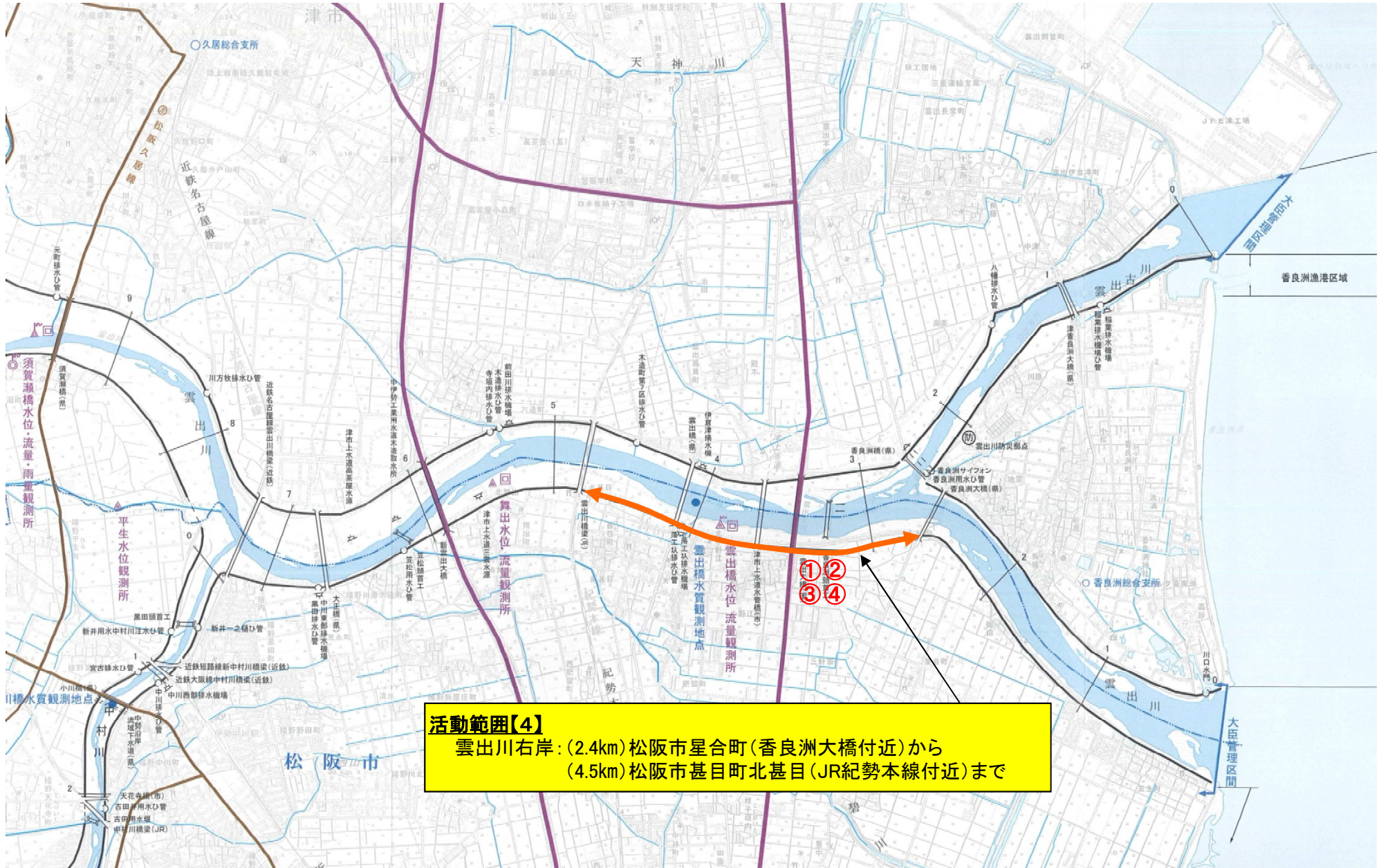
㉗



②



【雲出川水系】 雲出川①



【雲出川水系】

中村川① 波瀬川①

