

宮川水系宮川左岸(度会橋付近～岩出水位観測所付近)

河川愛護モニター報告

場所 (番号)	連絡日	報告内容	写真	対応状況
①	令和3年12月2日	異常なし 車にて周りましたが、特に異常はありません。 水辺の楽校にテント1組、車が3台程でした。	—	—
②	令和3年12月21日	異常あり 土手に掃除機の一部のような物が、ゴミ袋に入ったままで落ちていました。	写真一① (下段)	河川巡視にて回収予定
③	令和3年12月30日	異常なし 水辺の楽校に行ってきました。 車を停めてゆっくりしてみえる方が4組ほどみえました。 特に異常ありません。	—	—

①

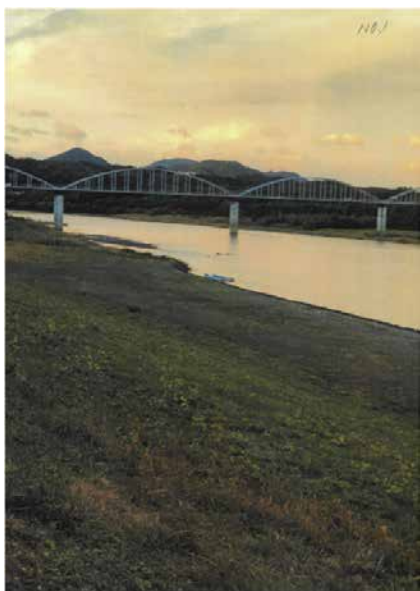


宮川水系宮川右岸(JR参宮線宮川橋梁付近～南勢水道宮川水管橋付近)

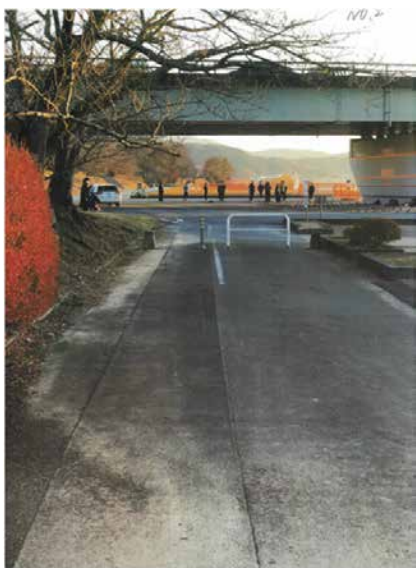
河川愛護モニター報告

場所 (番号)	連絡日	報告内容	写真	対応状況
④	令和3年12月8日	異常なし 12月7日の雨で水位が1～1.5m位高くなっているが、堤防等には異常なし。	写真② (下段)	—
⑤	令和3年12月11日	異常なし 度会橋の下でダンスの練習をしているので、散歩の人もたくさん見ている人がいる。 宮川堤の下に弁当のガラが捨ててあった。	写真③④ (下段)	—

②



③



④



宮川水系勢田川右岸(県道一色大橋付近～伊勢市道北新橋付近)

河川愛護モニター報告

場所 (番号)	連絡日	報告内容	写真	対応状況
⑥	令和3年12月13日	異常なし 工事のため、一部区間立入不可。 (桧尻川排水機場向かい側付近) 不許可係留船(棧橋)	写真一⑤ (下段)	12/16 簡易代執行に て棧橋を撤去
⑦	令和3年12月18日	異常なし 工事のため、一部区間立入不可。 (桧尻川排水機場向かい側付近) 不許可係留船無し	写真一⑥ (下段)	—
⑧	令和3年12月23日	異常なし 工事のため、一部区間立入不可。 (桧尻川排水機場向かい側付近) 不許可係留船無し	写真一⑥ (下段)	—
⑨	令和3年12月28日	異常なし 工事のため、一部区間立入不可。 (桧尻川排水機場向かい側付近) 不許可係留船無し	写真一⑥ (下段)	—

⑤

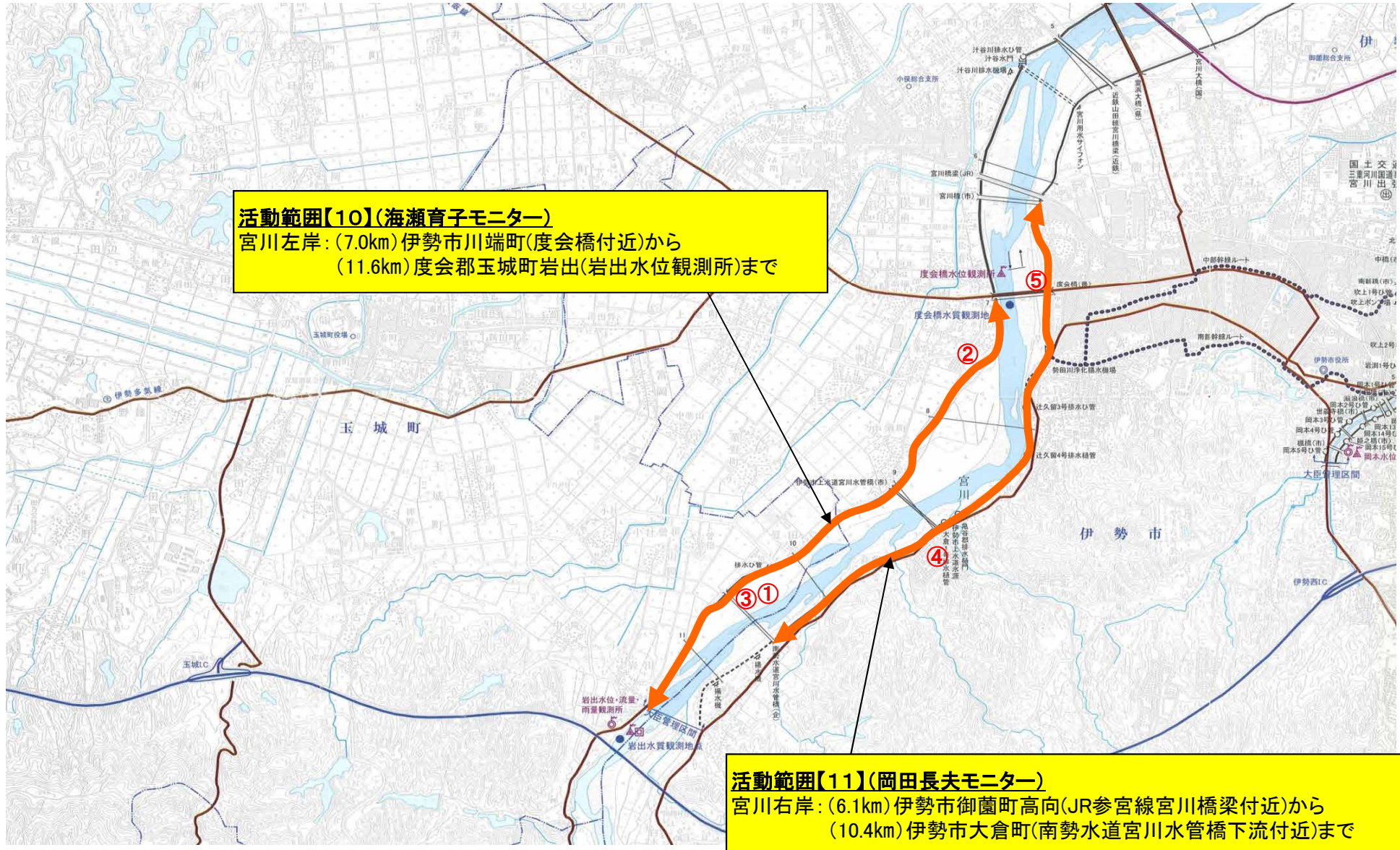


⑥



【宮川水系】

宮川①②



【宮川水系】

勢田川①

