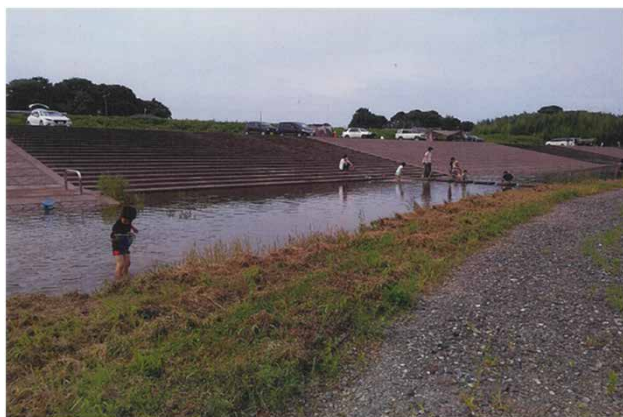


場所 (番号)	連絡日	報告内容	写真	対応状況
①	令和3年7月10日	異常なし 15台程の車があり、大半の方がテントをたててキャンプをしている様子。 バイクでツーリングにきているような方もみえる。 子供たちが川で遊ぶ姿が見られるが、去年は魚もいたようだが今年はエビしか発見できなかった。エビはたくさんいる様子。 初めて来訪された方が、「思ったより綺麗な川じゃないね」と言われていた。	位置一① (写真下段)	せせらぎ水路の利用写真があるが、洗掘が進行しており、現在は安全のため立入禁止柵を設置している。 (処置日7/30)
②	令和3年7月15日	異常なし 中須河川敷を車にて走ってみる。 所々にゴミはあるものの、大きなものは見られない。	位置一②	—
③	令和3年7月23日	異常なし 夏休みということもあり、すごい台数の車で20台程。 犬を連れて水浴びをされている方もみえた。 昼間から、奥の方で音の大きな打ち上げるような花火をされている方もみえた。	位置一③ (写真下段)	—

①



③



①




③



宮川水系宮川右岸(JR参宮線宮川橋梁付近～南勢水道宮川水管橋付近)

河川愛護モニター報告

場所 (番号)	連絡日	報告内容	写真	対応状況
④	令和3年7月10日	異常なし 早朝の散歩の人が多いが、特に異常はない。	—	—
⑤	令和3年7月24日	異常なし 小田子川樋門あたりの護岸工事で、散歩の人たちに気をつかい、安全に進めている。又、ガードマンもしっかりやっています。	位置-④ 	—

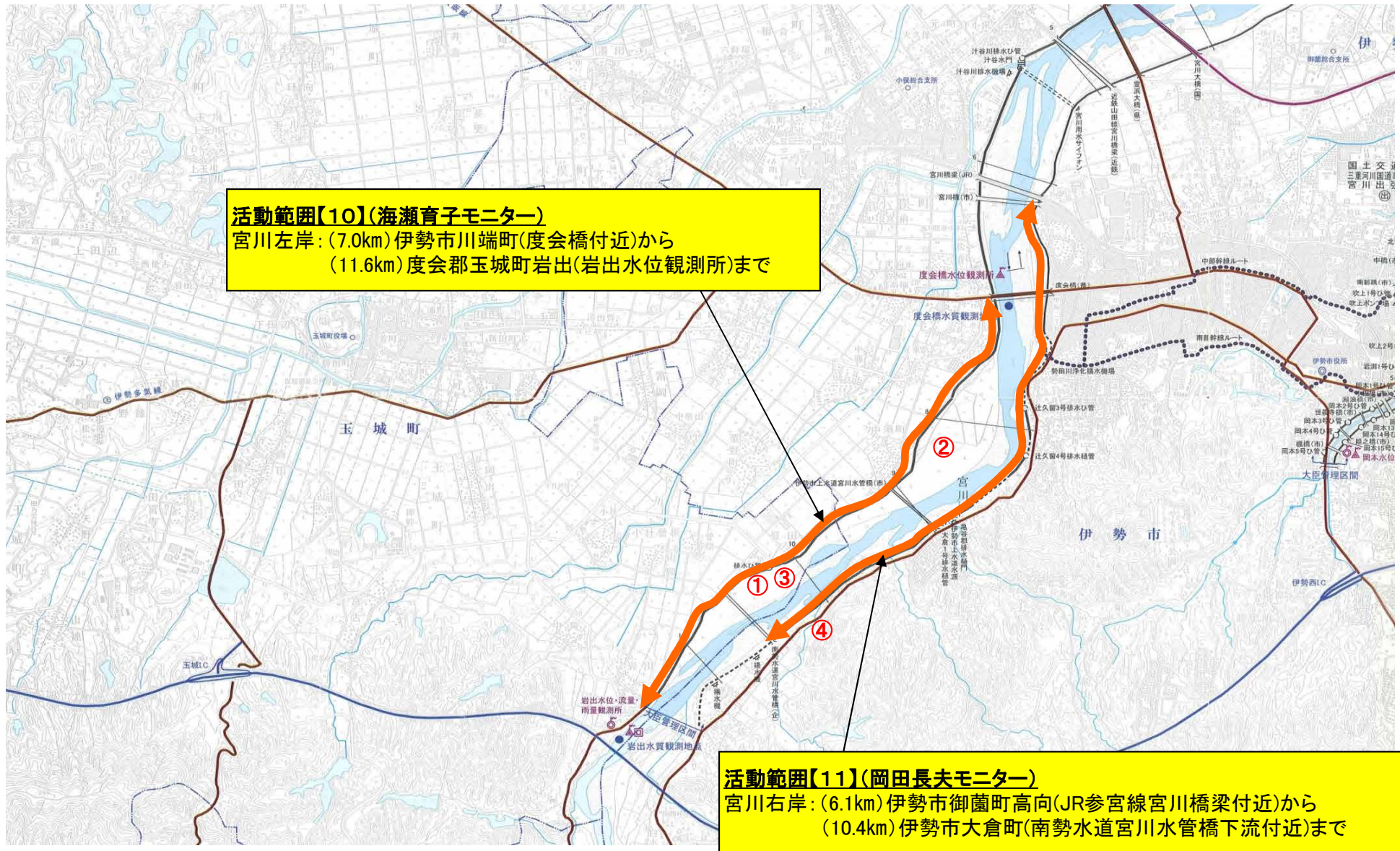
宮川水系勢田川右岸(県道一色大橋付近～伊勢市道北新橋付近)

河川愛護モニター報告

場所 (番号)	連絡日	報告内容	写真	対応状況
⑥	令和3年7月27日	異常なし (活動範囲外ですが) 吹上ポンプ場 付近にやや悪臭あり。 その他、特記事項なし。	—	—

【宮川水系】

宮川①②



【宮川水系】

勢田川①

