

宮川水系河川整備計画

附図

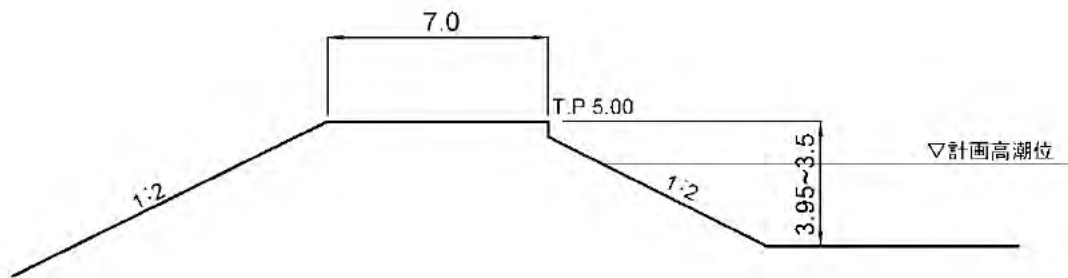
平成27年11月

中 部 地 方 整 備 局

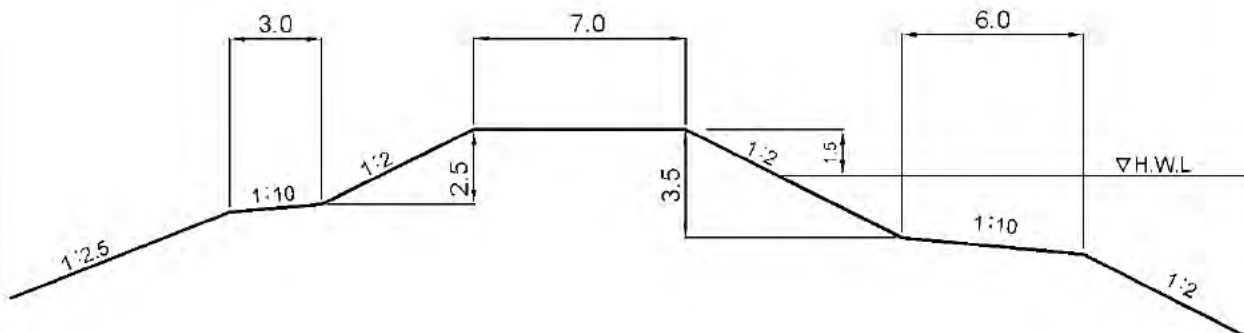
堤防標準断面図 (S=1 : 250)

高潮区間

宮川 (0.0k~1.6k)



宮川 (1.6k~11.6k)



※各河川（区間）における堤防の標準構造を示しています

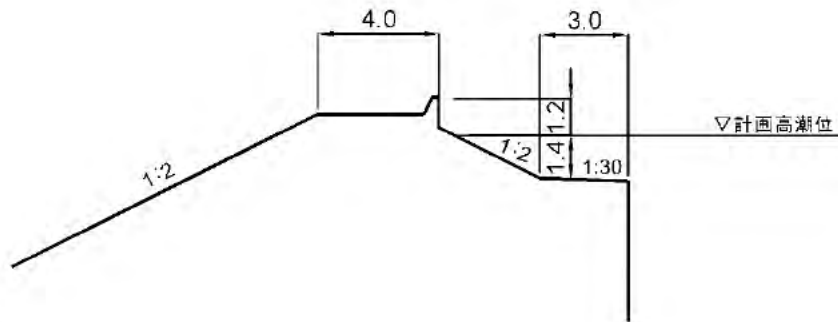
※土堤による施工が困難な区間においては、特殊堤による施工を行います

※流水の作用から堤防を保護する必要がある箇所及びその他必要に応じて、護岸等を設置します

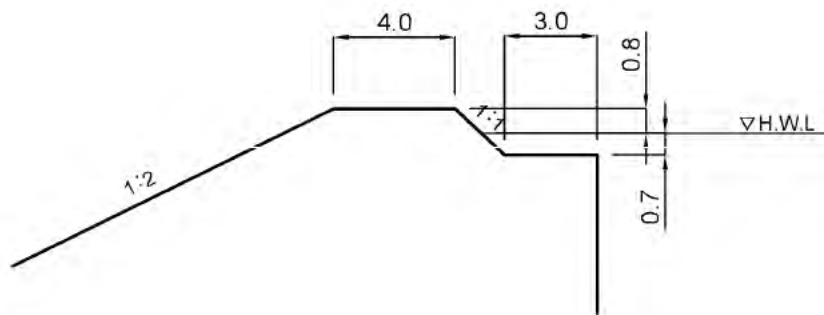
※実施にあたっては、周辺の景観等に配慮したものとします

堤防標準断面図 (S=1 : 250)

五十鈴川 (2.0k~3.2k)



勢田川 (0.8k~3.4k)



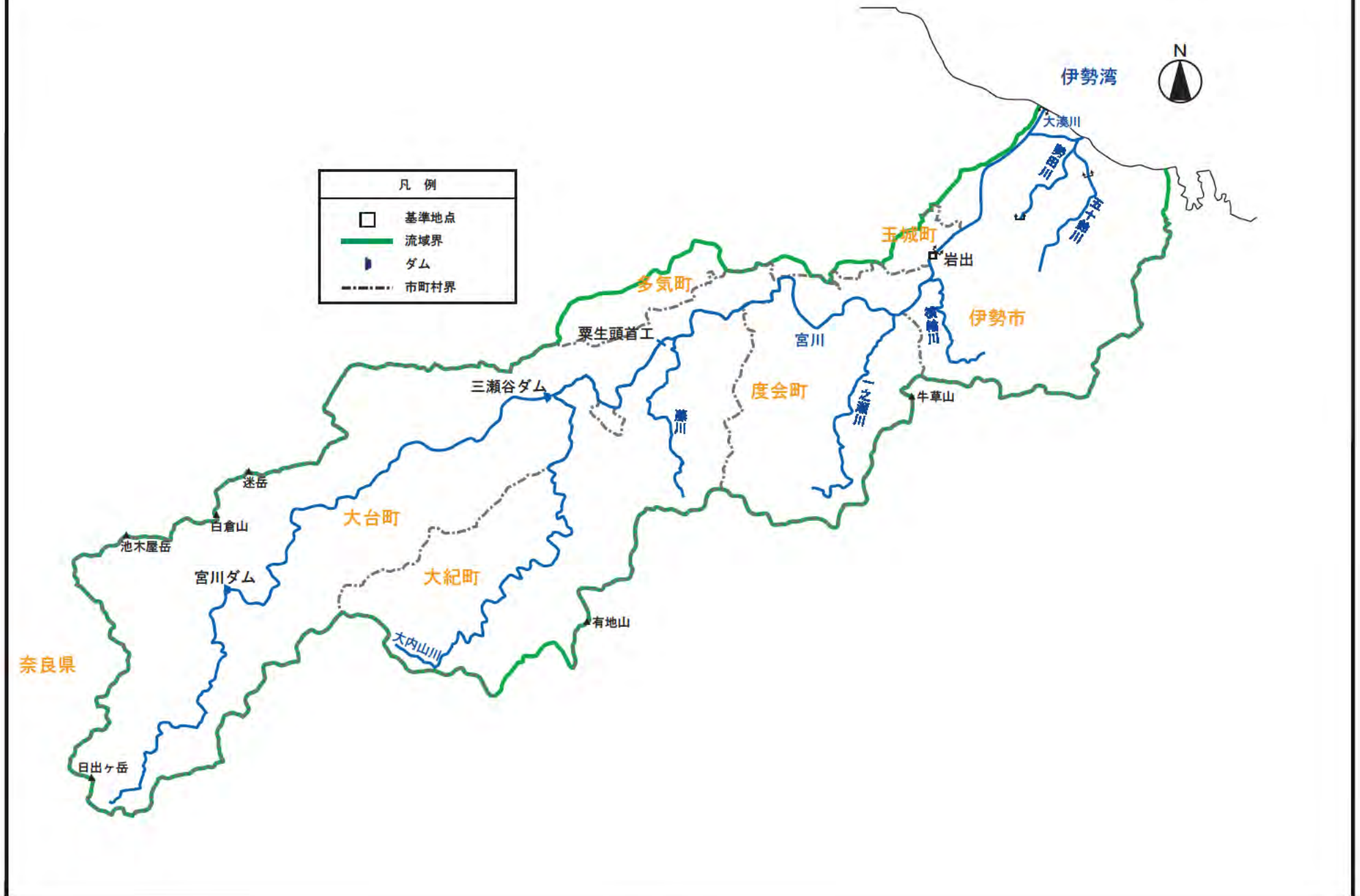
※各河川（区間）における堤防の標準構造を示しています

※土堤による施工が困難な区間においては、特殊堤による施工を行います

※流水の作用から堤防を保護する必要がある箇所及びその他必要に応じて、護岸等を設置します

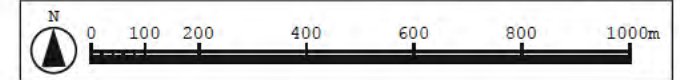
※実施にあたっては、周辺の景観等に配慮したものとします

水系図



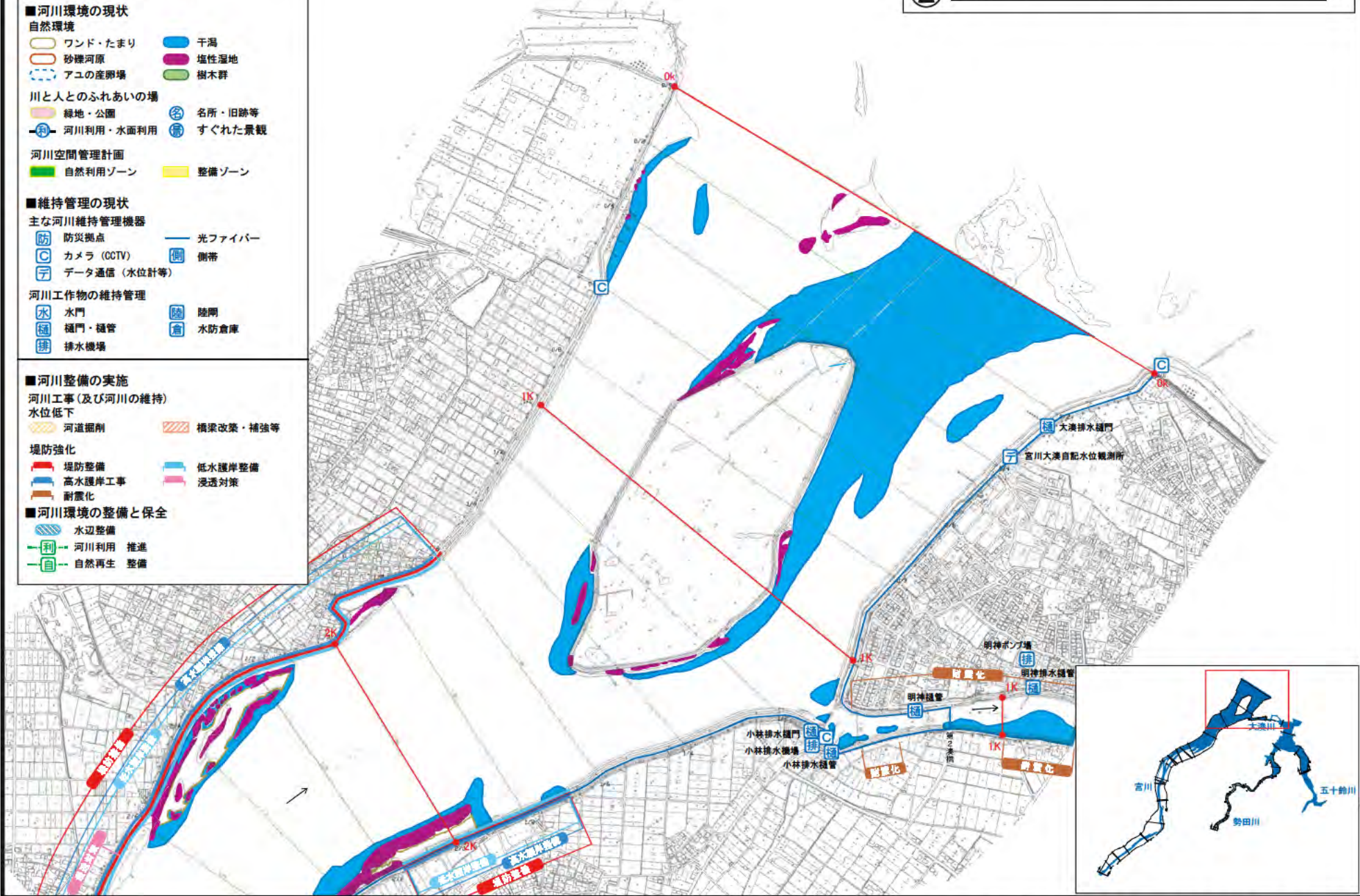
附図① (宮川 0.0k~2.0k)

宮川水系河川整備計画



凡 例

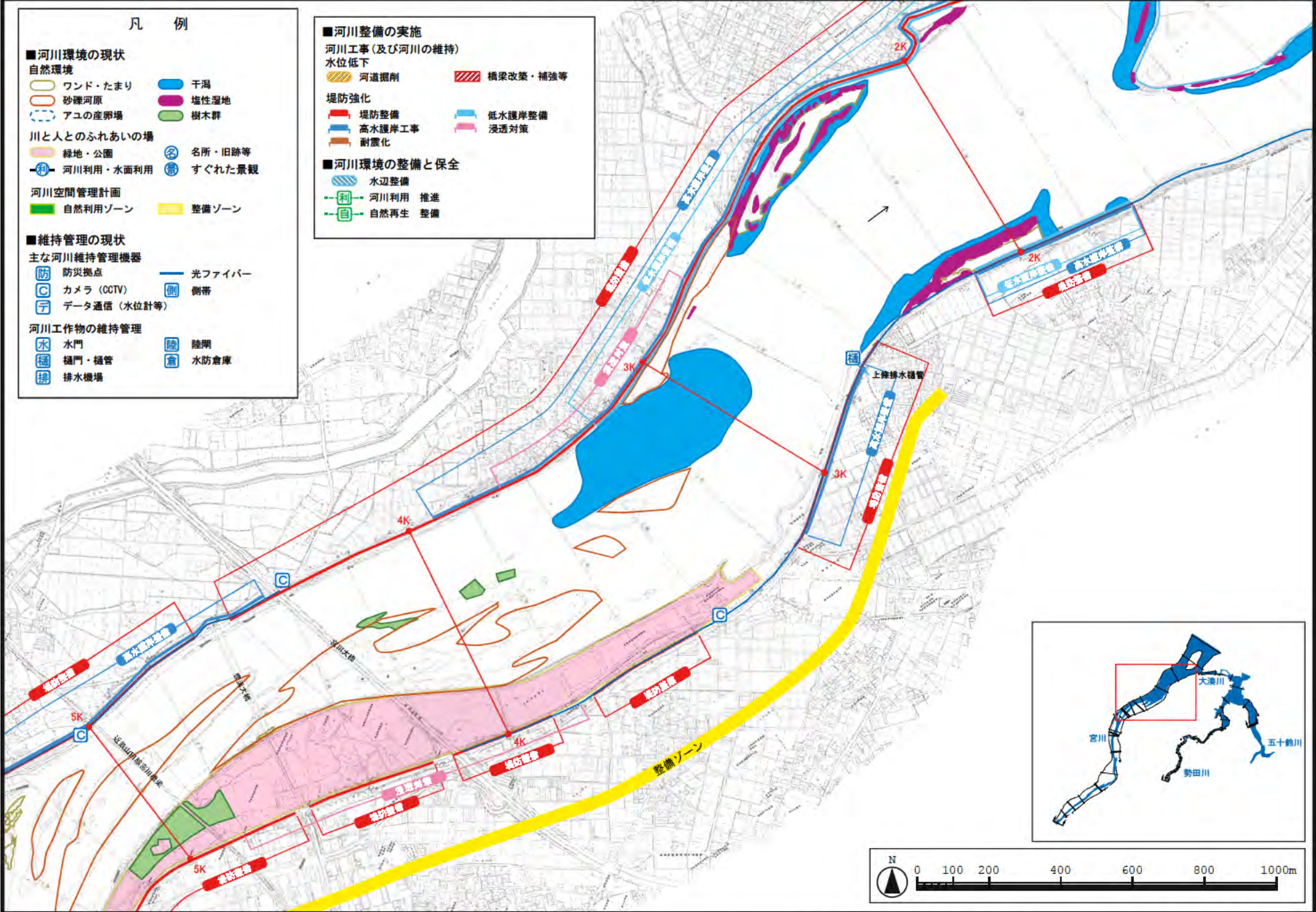
- 河川環境の現状
 - 自然環境
 - ワンド・たまり
 - 砂礫河原
 - アユの産卵場
 - 干潟
 - 塩性湿地
 - 樹木群
 - 川と人とのふれあいの場
 - 緑地・公園
 - 河川利用・水面利用
 - 名所・旧跡等
 - すぐれた景観
- 河川空間管理計画
 - 自然利用ゾーン
 - 整備ゾーン
- 維持管理の現状
 - 主な河川維持管理機器
 - 防 防災拠点
 - カメ (CCTV)
 - テ データ通信 (水位計等)
 - 光ファイバー
 - 側帯
 - 河川工物の維持管理
 - 水 水門
 - 樋 樋門・樋管
 - 排 排水機場
 - 陸 陸揚
 - 倉 水防倉庫
- 河川整備の実施
 - 河川工事 (及び河川の維持)
 - 水位低下
 - 河道掘削
 - 橋梁改築・補強等
 - 堤防強化
 - 堤防整備
 - 高水護岸工事
 - 耐震化
 - 低水護岸整備
 - 浸透対策
 - 河川環境の整備と保全
 - 水辺整備
 - 河川利用 推進
 - 自然再生 整備



※施工の場所については、今後の河川の状況等により変更が生じる場合がある。

附図② (宮川 2.0k~5.0k)

宮川水系河川整備計画



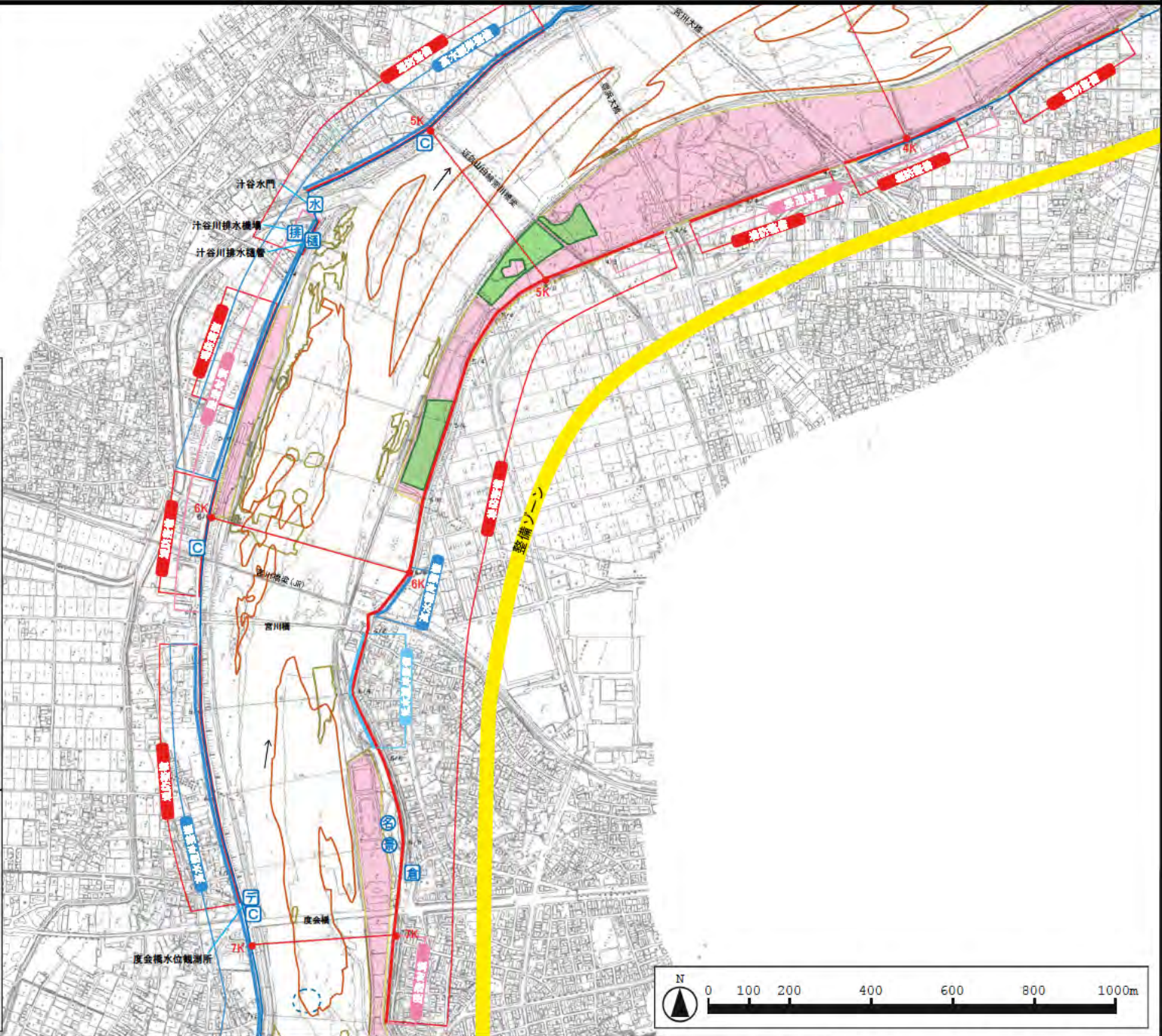
※施工の場所については、今後の河川の状況等により変更が生じる場合がある。

附図③ (宮川 5.0k~7.0k)

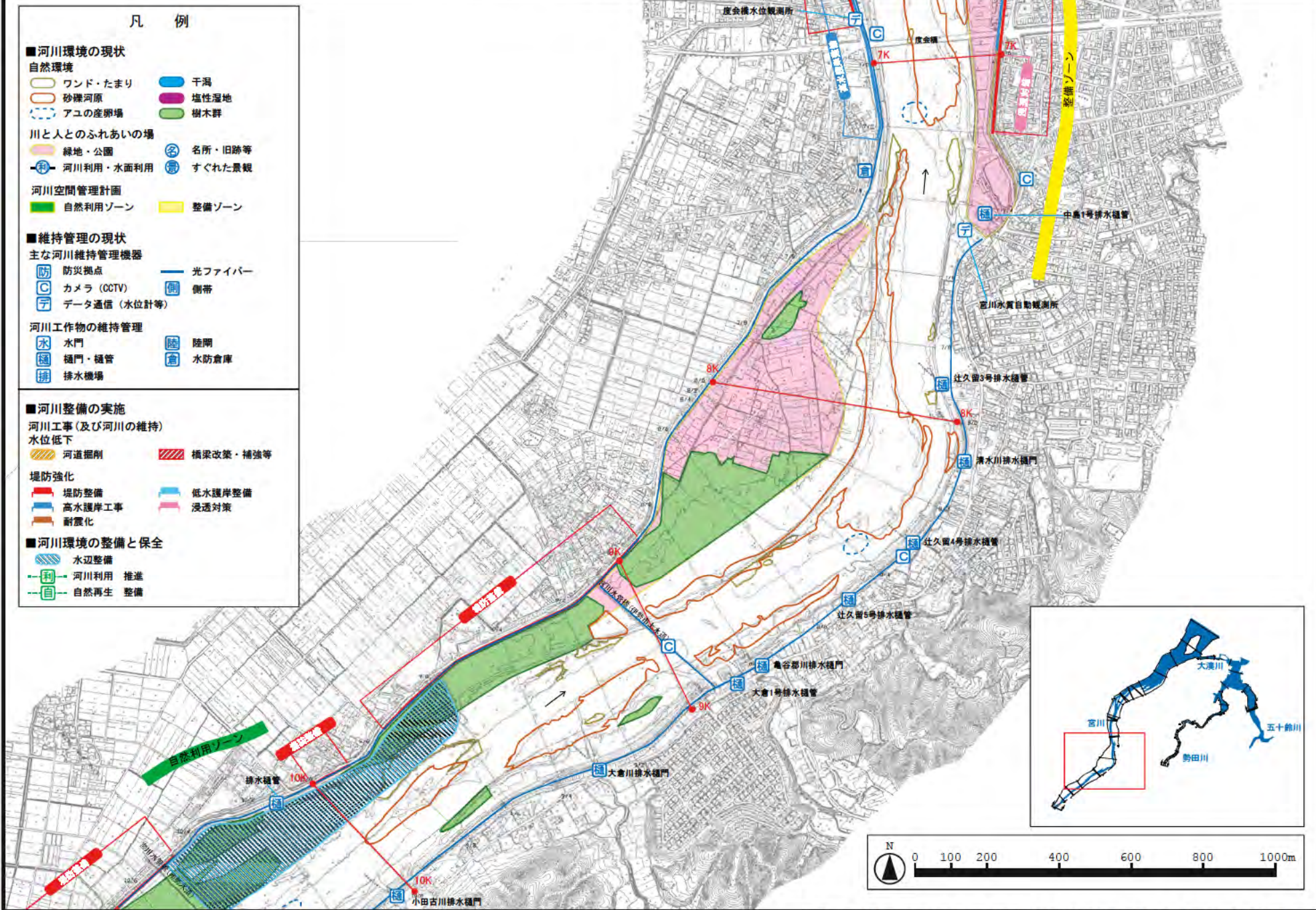
宮川水系河川整備計画



- 凡 例
- 河川環境の現状
 - 自然環境
 - ワンド・たまり
 - 砂礫河原
 - アユの産卵場
 - 干潟
 - 塩性湿地
 - 樹木群
 - 川と人とのふれあいの場
 - 緑地・公園
 - 河川利用・水面利用
 - 名所・旧跡等
 - すぐれた景観
 - 河川空間管理計画
 - 自然利用ゾーン
 - 整備ゾーン
 - 維持管理の現状
 - 主な河川維持管理機器
 - 防災拠点
 - カメラ (CCTV)
 - データ通信 (水位計等)
 - 光ファイバー
 - 側帯
 - 河川工物の維持管理
 - 水門
 - 樋門・樋管
 - 排水機場
 - 陸開
 - 水防倉庫
 - 河川整備の実施
 - 河川工事 (及び河川の維持)
 - 水位低下
 - 河道掘削
 - 橋梁改築・補強等
 - 堤防強化
 - 堤防整備
 - 高水護岸工事
 - 耐震化
 - 低水護岸整備
 - 浸透対策
 - 河川環境の整備と保全
 - 水辺整備
 - 河川利用 推進
 - 自然再生 整備

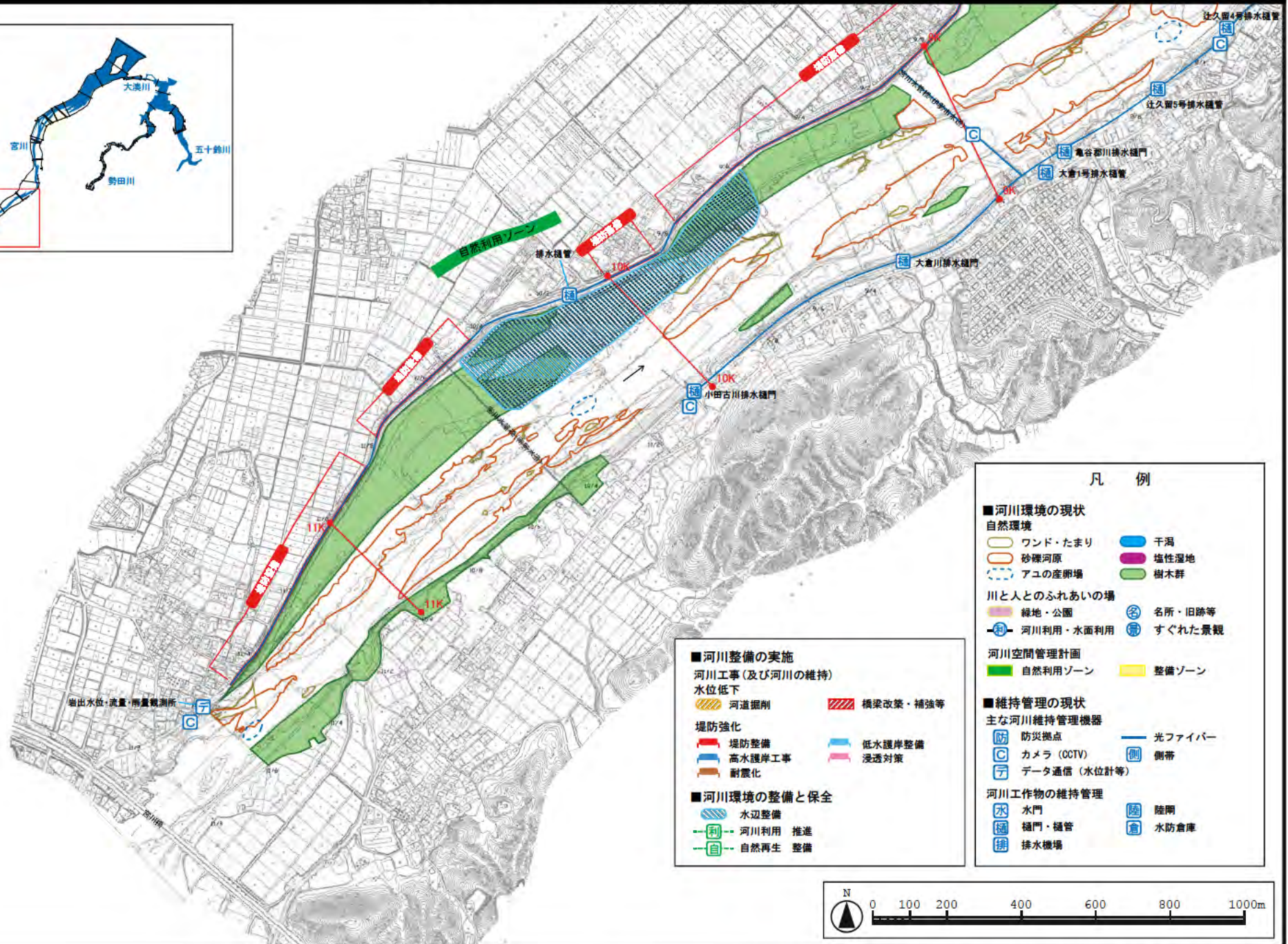


※施工の場所については、今後の河川の状況等により変更が生じる場合がある。



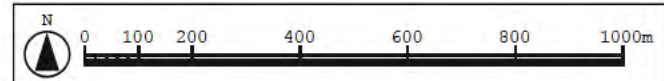
附図⑤ (宮川 9.0k~11.6k)

宮川水系河川整備計画



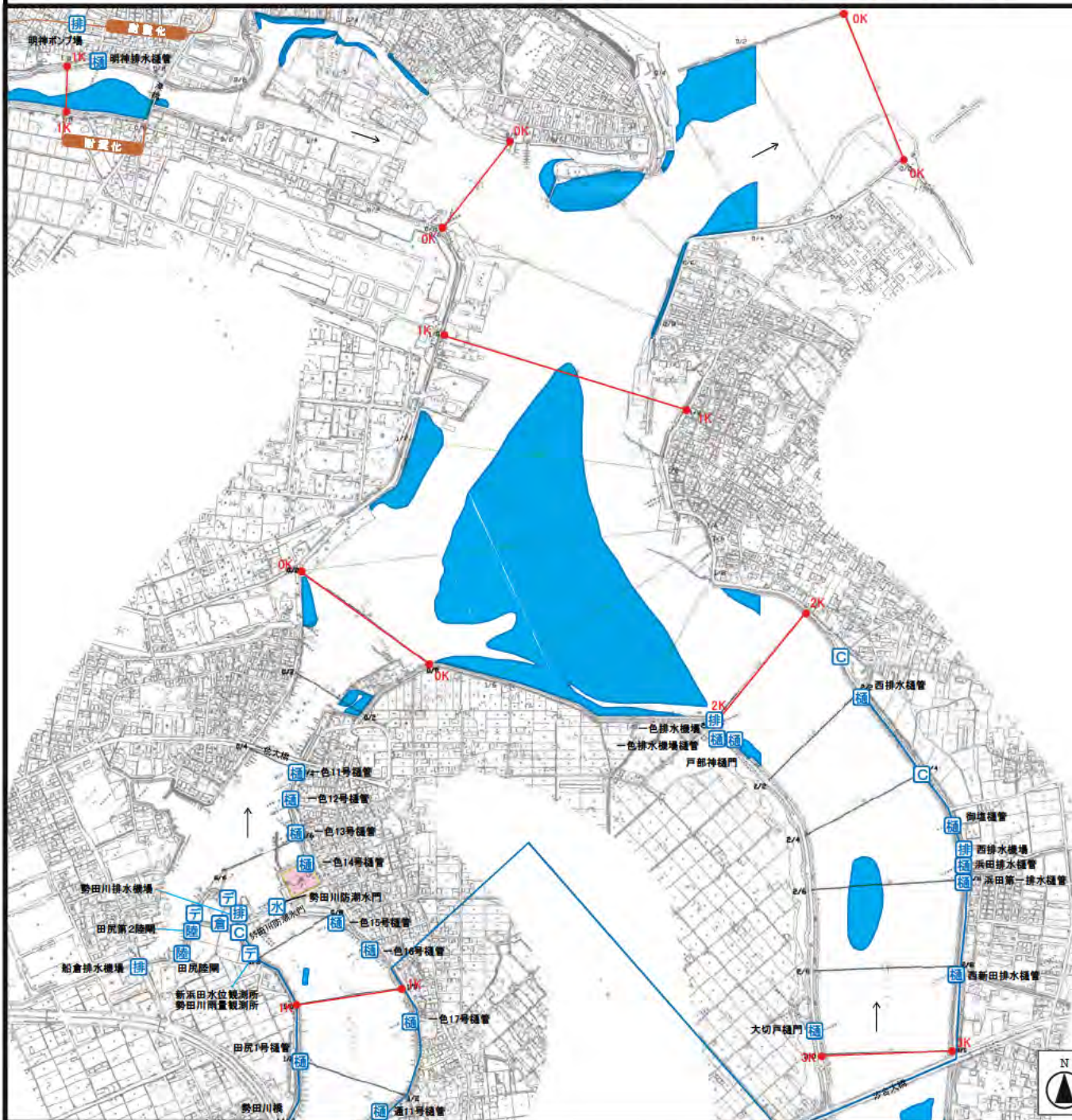
- 河川整備の実施**
- 河川工事(及び河川の維持)
水位低下
河道掘削
堤防強化
堤防整備
高水護岸工事
耐震化
- 橋梁改築・補強等
低水護岸整備
浸透対策
- 河川環境の整備と保全**
- 水辺整備
河川利用 推進
自然再生 整備

- 凡 例**
- 河川環境の現状**
- 自然環境
ワンド・たまり
砂礫河原
アユの産卵場
- 川と人とのふれあいの場
緑地・公園
河川利用・水面利用
- 河川空間管理計画
自然利用ゾーン
整備ゾーン
- 維持管理の現状**
- 主な河川維持管理機器
防災拠点
カメラ(CCTV)
データ通信(水位計等)
- 河川工作物の維持管理
水門
樋門・樋管
排水機場
- 干潟
塩性湿地
樹木群
名所・旧跡等
すぐれた景観
- 光ファイバー
側帯
陸間
水防倉庫

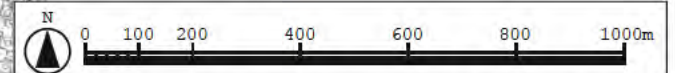
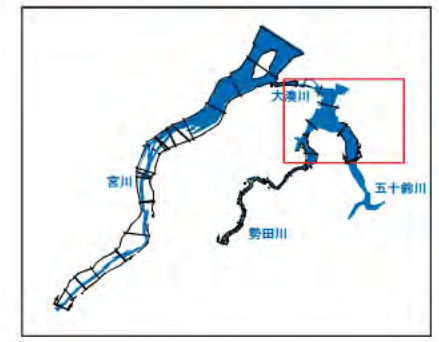


※施工の場所については、今後の河川の状況等により変更が生じる場合がある。

附図⑥ (五十鈴川 0.0k~3.2k)



- 凡 例
- 河川環境の現状
 - 自然環境
 - ワンド・たまり
 - 砂礫河原
 - アユの産卵場
 - 干潟
 - 塩性湿地
 - 樹木群
 - 川と人とのふれあいの場
 - 緑地・公園
 - 河川利用・水面利用
 - 名所・旧跡等
 - すぐれた景観
 - 河川空間管理計画
 - 自然利用ゾーン
 - 整備ゾーン
 - 維持管理の現状
 主な河川維持管理機器
 - 防災拠点
 - カメラ (CCTV)
 - データ通信 (水位計等)
 - 光ファイバー
 - 側帯
 河川工作物の維持管理
 - 水門
 - 樋門・樋管
 - 排水機場
 - 陸開
 - 水防倉庫
 - 河川整備の実施
 河川工事 (及び河川の維持)
 水位低下
 - 河道掘削
 - 橋梁改築・補強等
 堤防強化
 - 堤防整備
 - 高水護岸工事
 - 耐震化
 - 低水護岸整備
 - 浸透対策
 - 河川環境の整備と保全
 - 水辺整備
 - 河川利用 推進
 - 自然再生 整備

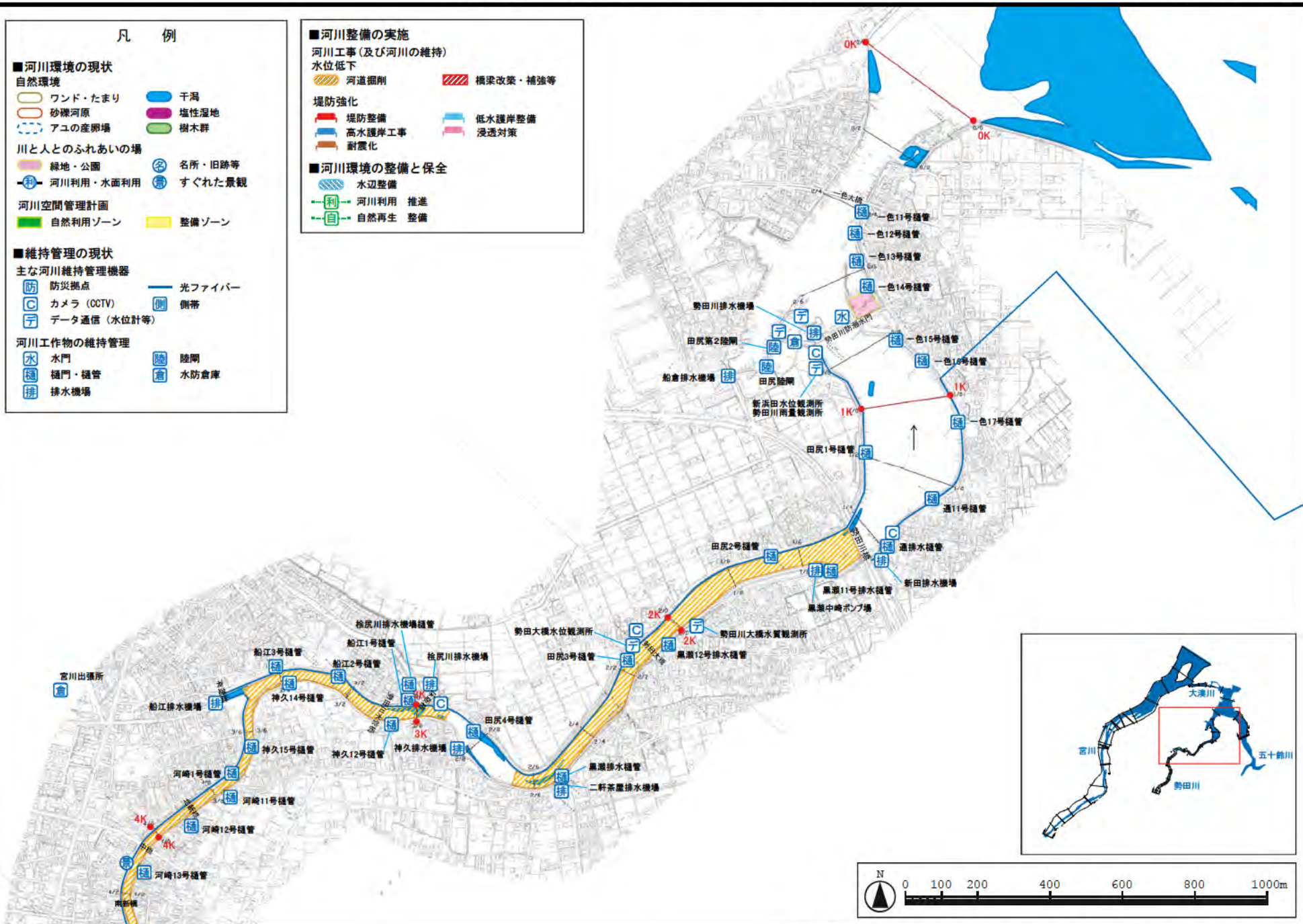


※施工の場所については、今後の河川の状況等により変更が生じる場合がある。

附図⑦ (勢田川 0.0k~4.0k)

- 凡 例**
- 河川環境の現状
 自然環境
 ○ ワンド・たまり
 ○ 砂礫河原
 ○ アユの産卵場
 川と人とのふれあいの場
 ○ 緑地・公園
 ○ 河川利用・水面利用
 河川空間管理計画
 ■ 自然利用ゾーン
 ■ 整備ゾーン
- 維持管理の現状
 主な河川維持管理機器
 防 防災拠点
 C カメラ (CCTV)
 テ データ通信 (水位計等)
 河川工作物の維持管理
 水 水門
 樋 樋門・樋管
 排 排水機場
 干 干潟
 塩 塩性湿地
 樹 樹木群
 名 名所・旧跡等
 景 すぐれた景観
 光 光ファイバー
 側 側帯
 陸 陸開
 水 水防倉庫

- 河川整備の実施
 河川工事 (及び河川の維持)
 水位低下
 河道掘削
 堤防強化
 堤防整備
 高水護岸工事
 耐震化
 橋梁改築・補強等
 低水護岸整備
 浸透対策
- 河川環境の整備と保全
 水辺整備
 河川利用 推進
 自然再生 整備

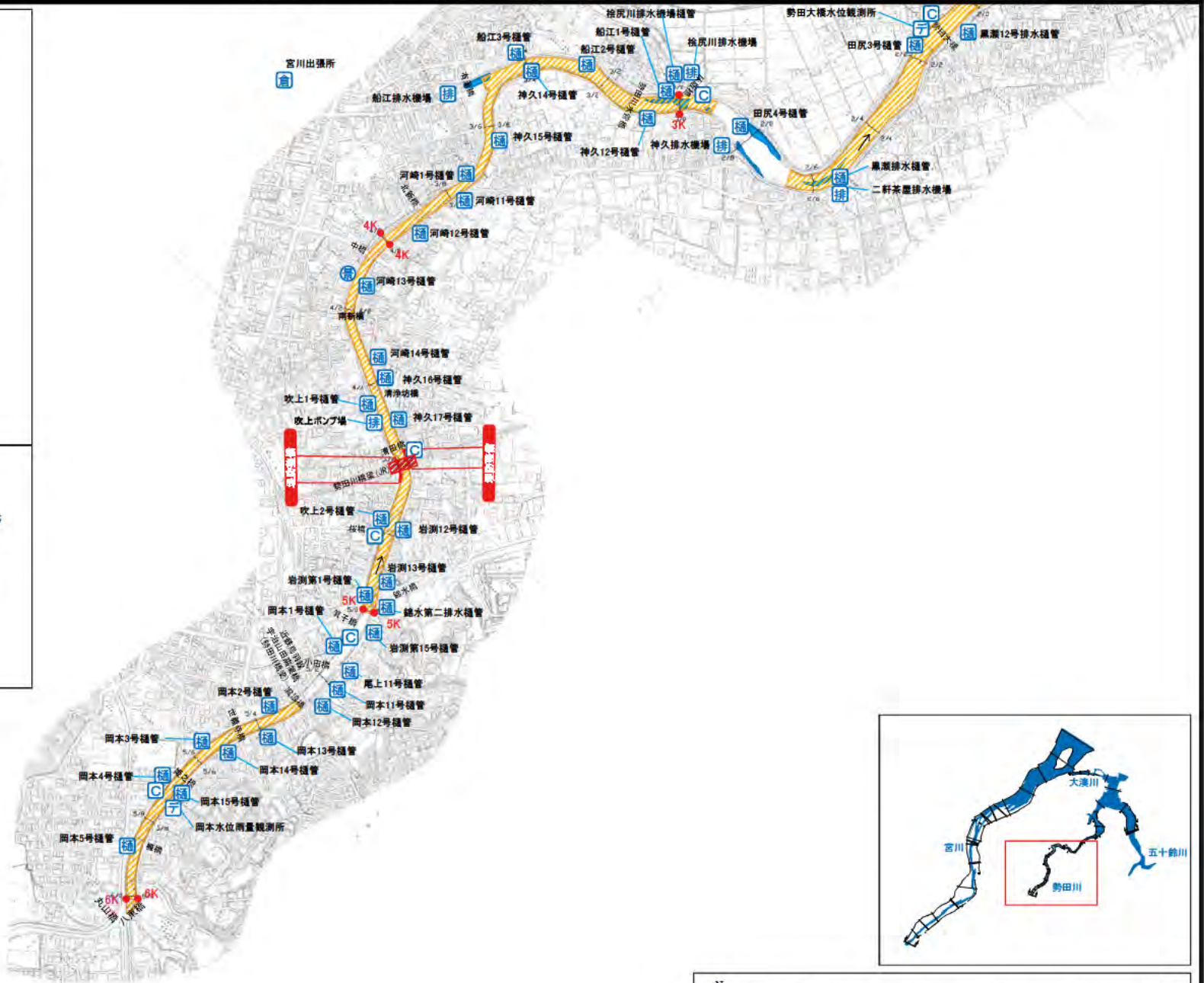


※施工の場所については、今後の河川の状況等により変更が生じる場合がある。

附図⑧ (勢田川 3.0k~6.1k)

宮川水系河川整備計画

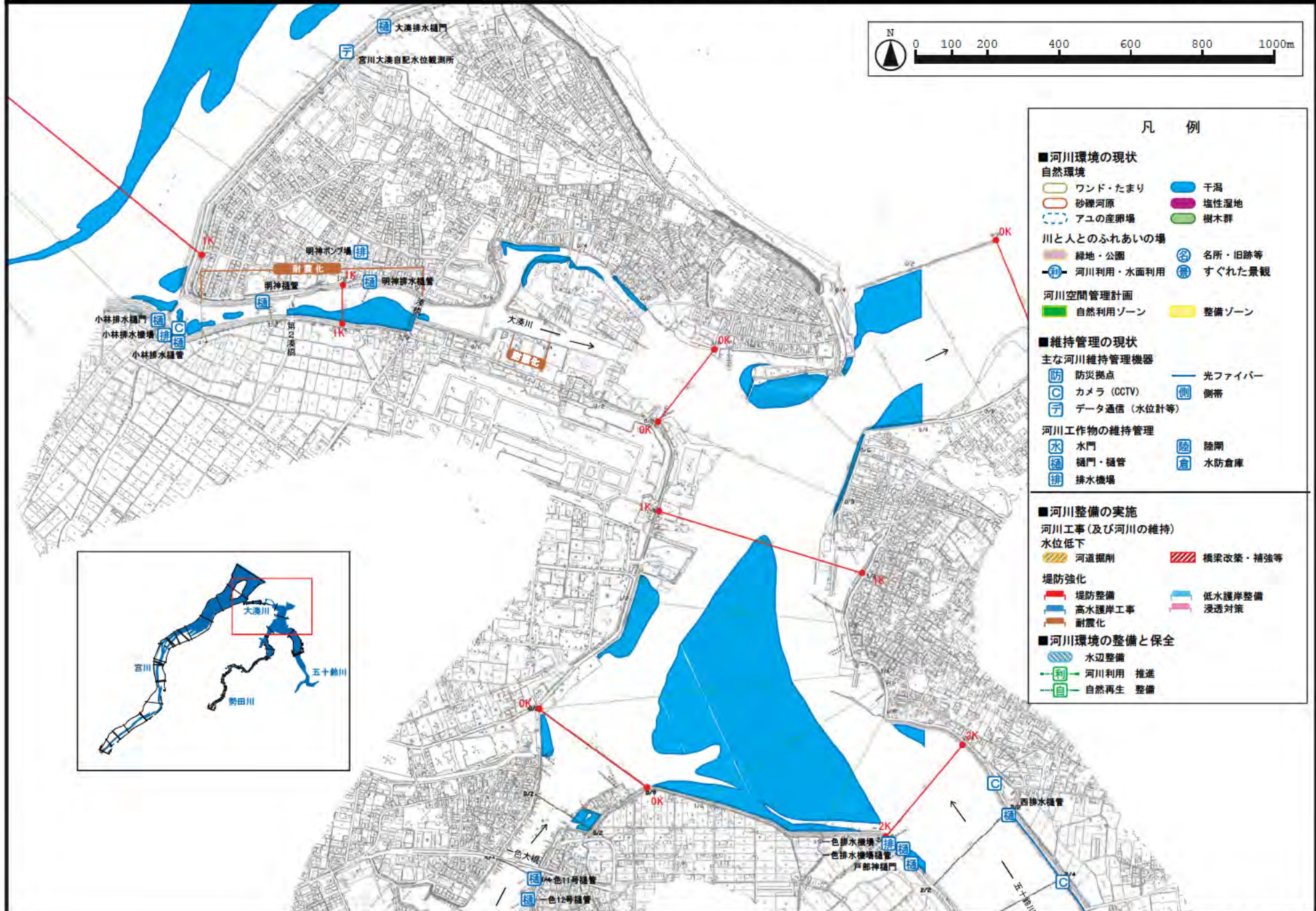
- 凡 例**
- 河川環境の現状
- 自然環境
- ワンド・たまり
 - 砂礫河原
 - アユの産卵場
 - 干潟
 - 塩性湿地
 - 樹木群
- 川と人とのふれあいの場
- 緑地・公園
 - 名所・旧跡等
 - 河川利用・水面利用
 - すぐれた景観
- 河川空間管理計画
- 自然利用ゾーン
 - 整備ゾーン
- 維持管理の現状
- 主な河川維持管理機器
- 防災拠点
 - カメラ (CCTV)
 - データ通信 (水位計等)
 - 光ファイバー
 - 側帯
- 河川工作物の維持管理
- 水門
 - 樋門・樋管
 - 排水機場
 - 陸閘
 - 水防倉庫
- 河川整備の実施
- 河川工事 (及び河川の維持)
- 水位低下
- 河道掘削
 - 橋梁改築・補強等
- 堤防強化
- 堤防整備
 - 高水護岸工事
 - 耐震化
 - 低水護岸整備
 - 浸透対策
- 河川環境の整備と保全
- 水辺整備
 - 河川利用 推進
 - 自然再生 整備



※施工の場所については、今後の河川の状況等により変更が生じる場合がある。

附図⑨ (大湊川 0.0k~1.7k)

宮川水系河川整備計画



※施工の場所については、今後の河川の状況等により変更が生じる場合がある。