



# 宮川堤 さくら通信

発行

国土交通省 中部地方整備局  
三重河川国道事務所  
第4号 平成27年4月発行

## はじめに

- 皆様のご協力のもと、2月中旬に宮川桜堤に桜の植樹が実施されました。今後はその桜の生育をともに見守っていただきたいと思います。
- H26年度の堤防改修工事と低水護岸工事が完成しました。これらの工事についてご報告します。
- 3月に実施した景観検討委員会（意見交換会）においては、宮川桜堤のフォローアップを実施し、貴重なご意見を頂戴しましたのでご紹介します。

## 【今号の内容】

1. 宮川桜堤植樹式の開催
2. 工事実施状況等
3. 各委員会等の実施状況



堤防改修が終わった箇所の堤防天端の利用の様子（4月撮影）

## 1. 宮川桜堤植樹式の開催

◆2月15日（日）に、洪水対策として堤防改修が進められている桜の名所「宮川堤」で、伊勢市と地元中島学区まちづくり協議会の共催により植樹式が執り行われました。約150人の地域住民の皆さんが桜堤を守っていく決意として、ソメイヨシノ26本と横輪桜7本の桜の植樹（計33本）を行いました。



式典の状況



参加者の皆さん

2.工事実施状況等

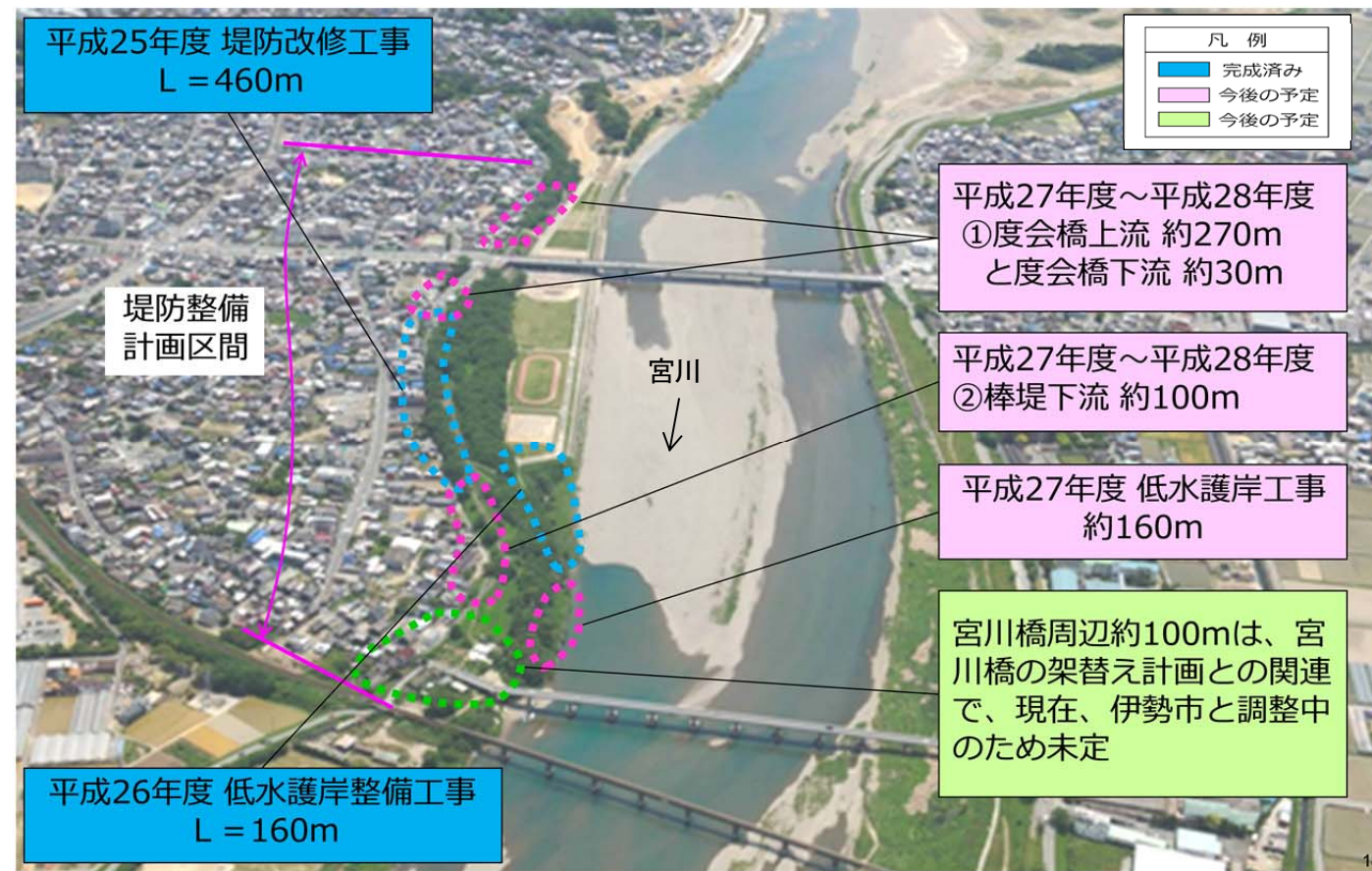
【堤防改修工事完成状況】



上流より下流を望む



上流より下流を望む



【低水護岸整備工事完成状況】

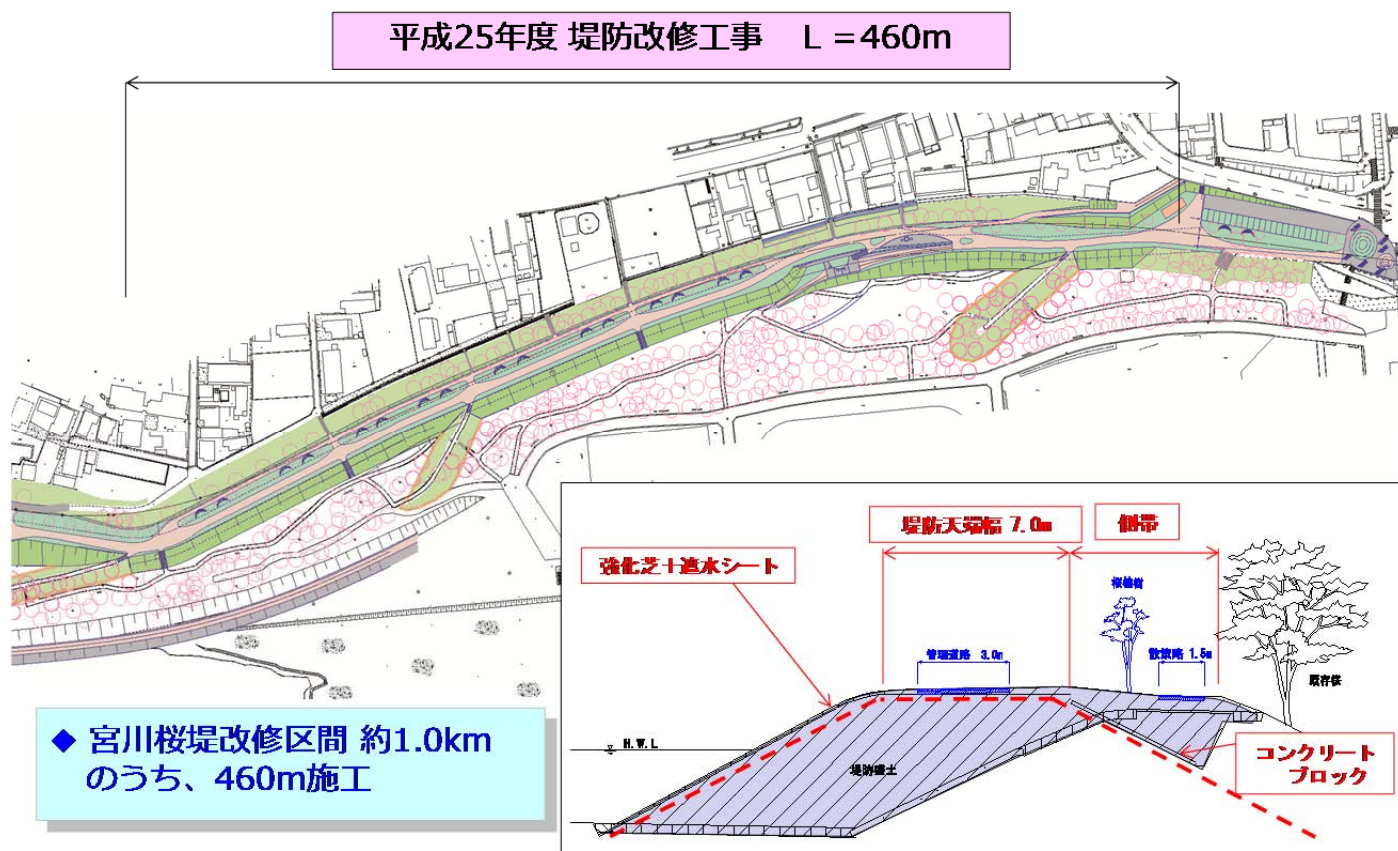


上流より下流を望む

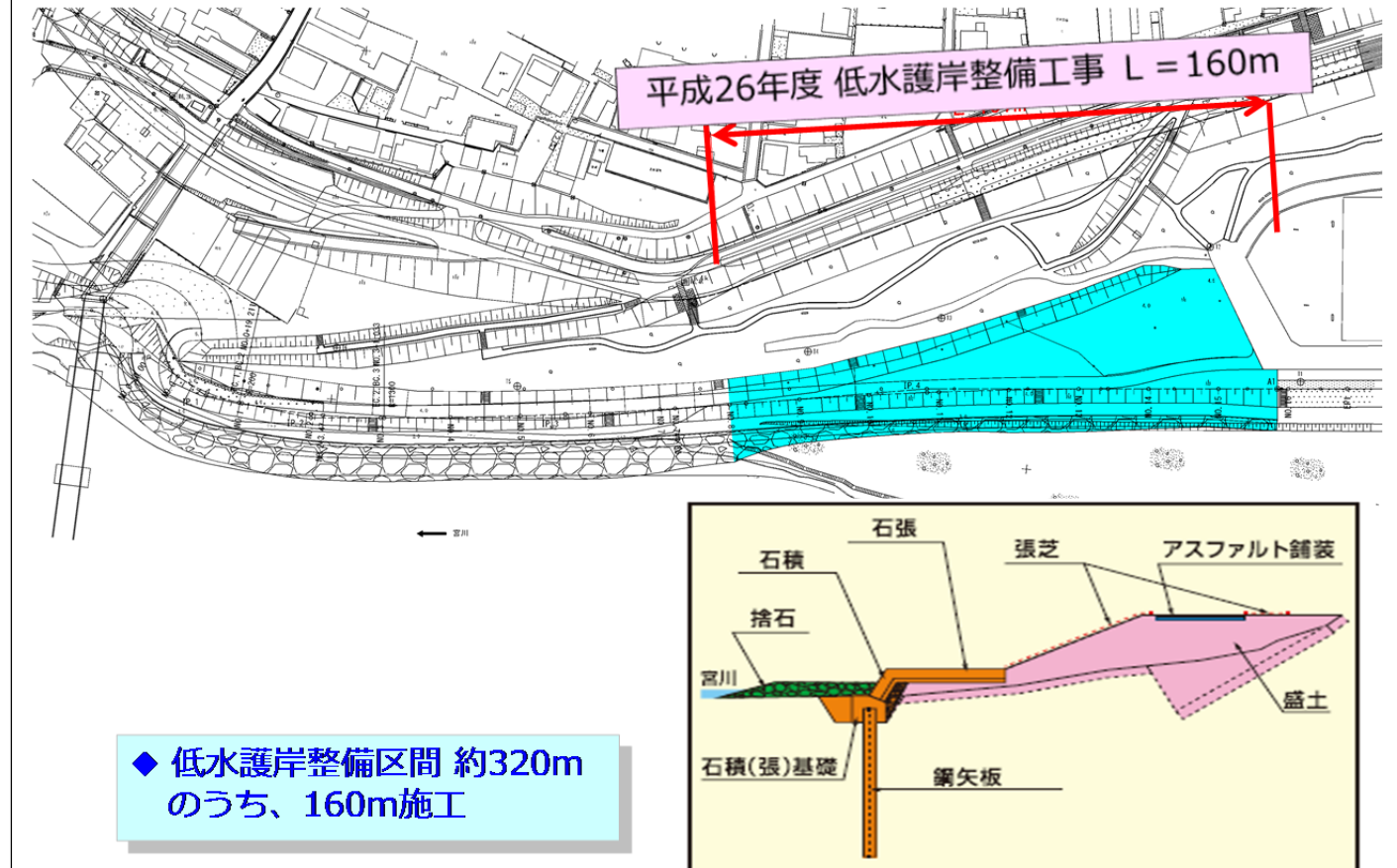


全景

【堤防改修工事】



【低水護岸整備工事】



### 3.各委員会等の実施状況

#### (1)宮川右岸堤防改修景観検討委員会意見交換会の様子

◆当委員会は、宮川右岸堤防（桜堤）の改修工事にあたり、学識経験者及び地元関係者の方々より景観や歴史等、様々や観点から意見・助言・フォローアップをいただくため開催します。

現在、平成26年度より本格的に工事を進めており、今回の委員会は意見交換会として開催しました。

##### 【開催概要】

日 時：平成27年3月2日（月）

場 所：伊勢市役所 本庁舎 4-5 会議室

##### 【主な意見など】

##### ①宮川右岸堤防（桜堤）の改修事業について

- ・境楠が倒壊しないような対策が必要
- ・水深が深い低水護岸工事箇所の安全確保が必要
- ・貯木場跡がわかる看板等の検討が必要
- ・サインや改修事業の文化的なものへの配慮等を市民に知らせることが必要

##### ②宮川右岸堤防（桜堤）の工事施工について

- ・境楠上流側は堤脚水路がないため、早急な整備が必要
- ・景観の保全と堤防の改修の両方がうまく共存できるように整備されている。
- ・植樹等で地元の方との協力が得られ、これからも継続し改修を進めて欲しい。

##### ③今後の予定

- ・堤防改修工事にあたり、年に1回程度フォローアップ委員会を開催する。



意見交換会の様子

#### (2)名勝宮川堤保存管理指針策定委員会の進捗状況

◆当委員会は、名勝宮川堤を適切に保存管理していくための基本方針、方法、現状変更等の取扱い基準（名勝宮川堤保存管理指針）を策定するために、これまで8回開催しました。

##### 【名勝宮川堤保存管理指針策定委員会について】

##### 伊勢市教育委員会主催

- ・名勝とは景色の良い土地のことで、宮川堤は「一目千本桜」といわれた桜並木の景観によって昭和12（1937）年、三重県名勝に指定されました。
- ・その名勝指定地内で現状の変更等を行う場合は、三重県教育委員会の許可が必要となります。今回の堤防の改修は、名勝全体に及ぶ大規模な工事であるため、宮川堤における現状変更等の取扱い基準となる名勝保存管理指針を、名勝管理者である伊勢市教育委員会が策定することになりました。
- ・学識経験者や関係者で構成する策定委員会を平成24年度から26年度までの3カ年の間に全8回開催し、審議を重ねた結果、平成26年度末に保存管理指針書が完成しました。
- ・これにより、名勝宮川堤の最も重要な構成要素である桜の維持管理については、伊勢市教育委員会が主体的に取り組むこととなりました。
- ・今後は、各関係機関や地元関係団体との役割分担の明確化、連絡体制の確立等を、新しい組織を立ち上げて協議していく予定です。



委員会の様子

##### 【問合せ先・連絡先】



国土交通省中部地方整備局 三重河川国道事務所

工務第一課 TEL 059 - 229 - 2219（代表） Eメールアドレス：mie@cbr.mlit.go.jp

■ 宮川堤の改修について、ご意見やご質問などありましたらぜひお寄せください。

ホームページもぜひご覧ください。URL：<http://www.cbr.mlit.go.jp/mie/index.html>