

宮川直轄河川改修事業 様式集

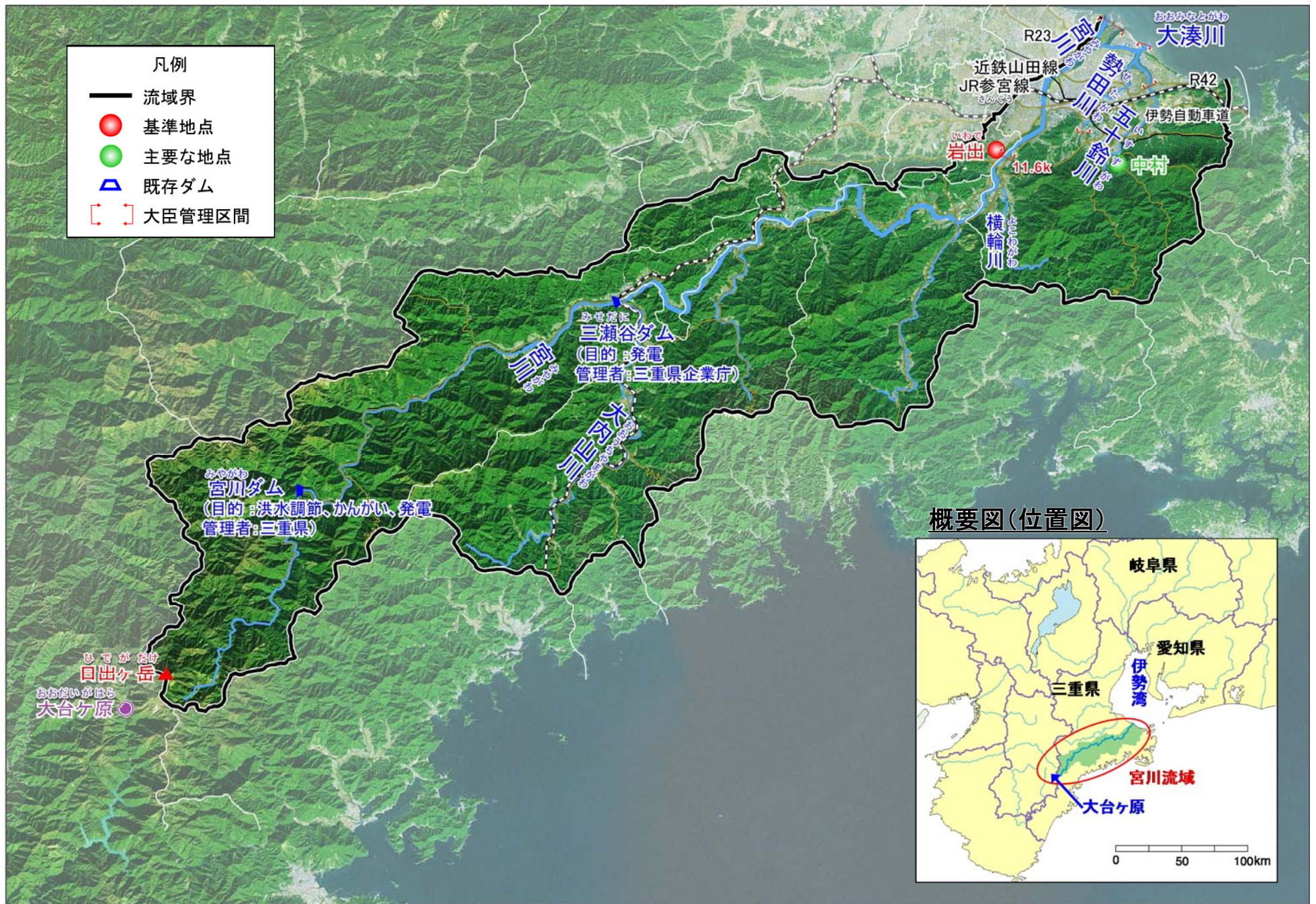
業務カルテ

概要図(位置図)

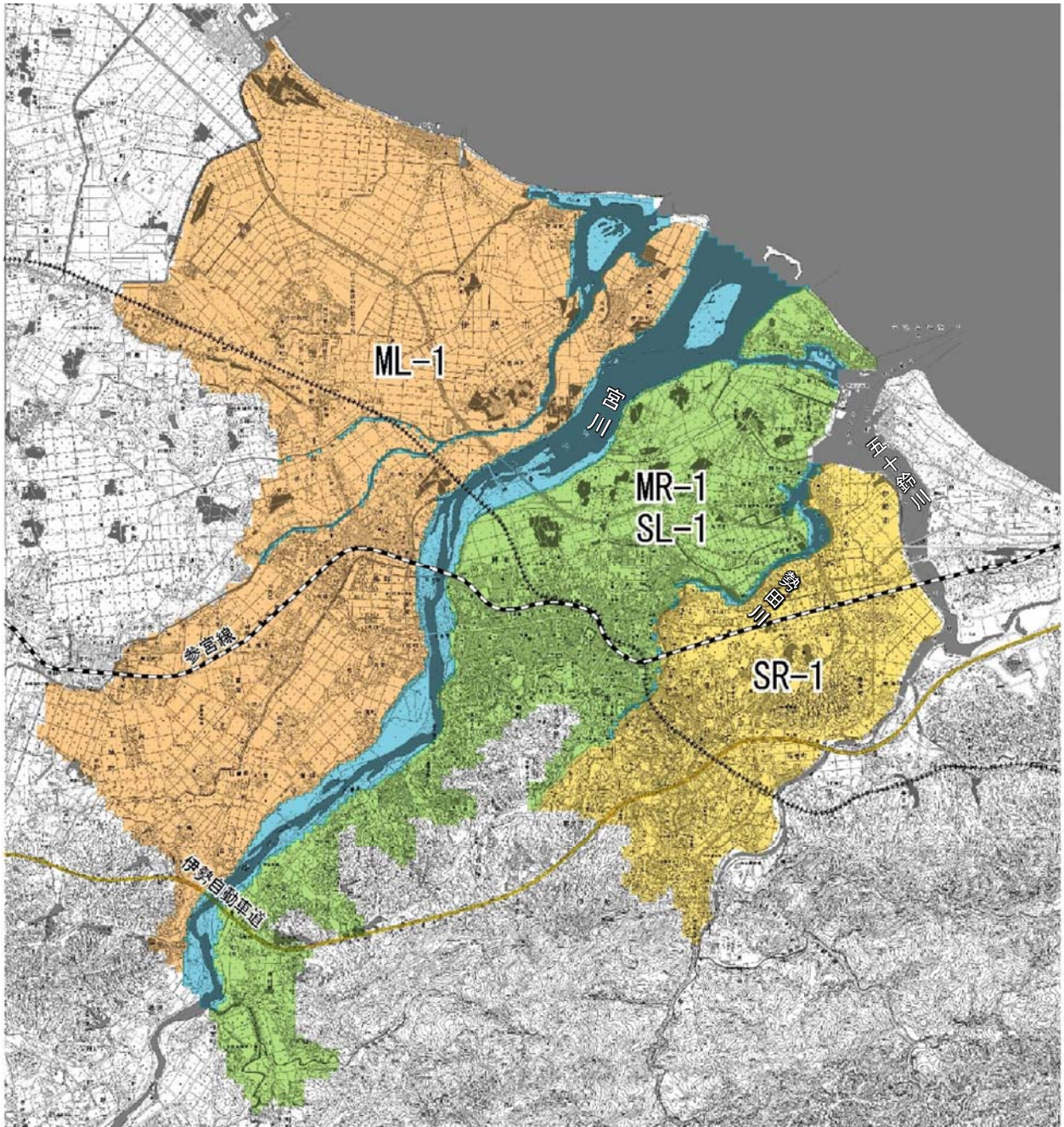
- 様式-1 氾濫ブロック分割図
- 様式-2 資産データ
- 様式-3 被害額(事業実施前)
被害額(現況)
被害額(事業実施後)
- 様式-4 年平均被害軽減期待額(事業実施前→事業実施後)
年平均被害軽減期待額(現況→事業実施後)
- 様式-5 費用対効果(全体事業)
費用対効果(全体事業・感度分析)
費用対効果(残事業)
費用対効果(残事業・感度分析)
- 様式-6 事業費の内訳書(全体事業費)
事業費の内訳書(残事業費)
事業費の内訳書(全体事業維持管理費)
事業費の内訳書(残事業維持管理費)

令和5年10月26日
国土交通省中部地方整備局
三重河川国道事務所

事業名 (箇所名)	宮川直轄河川改修事業	担当課 担当課長名	水管理・国土保全局治水課 奥田 晃久	事業 主体	中部地方整備局					
実施箇所	三重県伊勢市、玉城町									
該当基準	再評価実施後一定期間(5年間)が経過している事業									
事業諸元	堤防整備、堤防強化、河道掘削、排水機場増強、耐震対策									
事業期間	事業着手:平成27年度 / 事業完了:令和26年度									
総事業費 (億円)	約185	残事業費(億円)	約67							
目的・必要性	<p><解決すべき課題・背景></p> <ul style="list-style-type: none"> ・河川整備計画の目標として戦後第二位の洪水(平成16年9月洪水)と同規模(基準地点【岩出】: 7,800m³/s)の洪水により浸水が発生した場合、浸水面積約1,900ha、浸水区域内人口約3.9万人、浸水家屋数約1.5万世帯の被害が想定される。 <p>主な洪水災害</p> <ul style="list-style-type: none"> 平成16年9月(台風21号): 床上浸水184戸、床下浸水86戸 平成23年9月(台風12号): 床上浸水108戸、床下浸水82戸 平成29年9月(台風21号): 床上浸水409戸、床下浸水670戸 <p><達成すべき目標></p> <ul style="list-style-type: none"> ・宮川においては、過去に大きな被害をもたらした戦後2番目の規模となる平成16年(2004)9月洪水、支川勢田川においても、戦後2番目の規模となる昭和57年(1982)8月洪水と同規模の洪水が発生した場合においても家屋浸水被害を防止することを目標とする。 <p><政策体系上の位置づけ></p> <ul style="list-style-type: none"> ・政策目標: 水害等災害による被害の軽減 ・施策目標: 水害・土砂災害の防止・減災を推進する 									
便益の主な根拠	年平均浸水軽減戸数: 768戸 年平均浸水軽減面積: 91ha									
事業全体の投資効率性	基準年度	令和5年度								
残事業の投資効率	B:総便益(億円)	3,415	C:総費用(億円)	198	B/C	17.3	B-C	3,217	EIRR(%)	32.0
感度分析	残事業費(+10%~-10%)		残工期(-10%~+10%)		資産額(-10%~+10%)					
備考	<p>河川整備計画の目標規模の洪水(平成16年9月洪水)が発生し、宮川が氾濫した場合に想定される被害は、浸水面積約1,900ha、浸水人口約38,800人、浸水家屋数約15,100世帯であり、整備を実施することで浸水被害を低減します。</p>									
事業の効果等	<p>近年、宮川流域市町村の人口はやや減少しているが、世帯数は増加している。</p> <p>流域の下流部に広がる伊勢平野には、伊勢自動車道、一般国道23号、近鉄山田線、JR参宮線等のこの地方の根幹をなす交通網がある。</p> <p>伊勢神宮をはじめとした歴史的、文化的資産が多く存在し、今後も観光地として期待されている地域である。</p>									
社会経済情勢等の変化	<p>宮川水系では、整備目標流量を安全に流下させるため、堤防整備、河道掘削、内水対策を重点的に進めており、河川整備計画(平成27年11月策定)に基づく事業の進捗率は、事業費ベースで約64%程度である。</p>									
事業の進捗状況	<p>宮川では、整備目標流量を安全に流下させるため、堤防整備、河道掘削、内水対策を重点的に進めており、引き続き関係機関と十分な連携・調整を図りながら事業を実施していく。</p>									
事業の進捗の見込み	<p>【コスト縮減】</p> <p>事業実施の各段階において、新技術・新工法の採用等によりコスト縮減に努める。例えば、矢板護岸で、新断面鋼矢板を用いることで材料費の縮減や、現場測量で、ICT測量を用いることで人件費の縮減に努める。</p> <p>【代替案立案】</p> <p>河川整備計画は、策定時点の流域における社会経済状況、自然環境の状況、河道状況を踏まえて策定したものであり、今回の評価では、事業を巡る社会経済情勢等に大きな変化はなく、また、事業の投資効果、進捗状況に問題はないため、現時点においても、河川整備計画における河川改修が最も適切であると考えられる。</p>									
コスト縮減や代替案立案等の可能性										
対応方針	継続									
対応方針理由	当該事業は、現時点においても、その必要性、重要性は変わっておらず、事業進捗の見込みなどからも、引き続き事業を継続することが妥当であると考えられる。									
その他	<p>【都道府県の意見・反映内容】</p> <p>(三重県)</p> <p>本事業は、近年、甚大な浸水被害が発生した宮川下流域における治水安全度向上並びに地震・津波被害を軽減するために重要な事業です。</p> <p>引き続き、本県と十分な協議・調整を図り、宮川水系河川整備計画に基づき更なるコスト縮減に努め、効率的かつ計画的な事業執行をお願いします。</p>									



様式-1 氾濫ブロック分割図（宮川水系）



様式－2 資産データ

水系名：宮川 河川名：宮川・勢田川 国勢調査年：H27国勢調査 事業所統計調査年：H26経済センサス、H28経済センサス
 単位：百万円

氾濫 ブロック	面積 (ha)	一般資産等基礎数量							一般資産額							農作物資産			合計
		人口 (人)	世帯数 (世帯)	従業者数 (人)	農漁家数 (戸)	延床面積 (㎡)	水田面積 (ha)	畑面積 (ha)	家屋	家庭用品	事業所資産		農漁家資産		小計	水稲	畑作物	小計	
											償却	在庫	償却	在庫					
ML1	3,917	39,640	14,031	12,007	689	2,658,854	1,945	381	536,025	177,162	43,793	29,138	1,500	395	788,014	1,817	393	2,210	790,224
MR1 (SL1)	2,164	48,680	19,208	25,231	291	3,568,547	339	138	719,419	244,993	102,652	51,985	634	167	1,119,850	317	142	459	1,120,309
SR-1	1,353	25,742	10,342	9,949	139	1,862,937	283	38	375,568	131,498	32,567	18,394	302	80	558,409	264	40	304	558,713
合計	7,434	114,062	43,580	47,186	1,119	8,090,338	2,568	557	1,631,012	553,654	179,011	99,518	2,435	642	2,466,272	2,398	575	2,973	2,469,246

様式-3 被害額（事業実施前）

水系名：宮川 河川名：宮川

W=1/4.3

単位：百万円

氾濫ブ ロック	一般資産被害額							農作物被害額			公共土木 施設等 被害額	営業 停止 損失	家庭における 応急対策費用			事業所 における 応急対策 費用	国・地方公 共団体に おける応急 対策費用	小計	合計
	家屋	家庭用品	事業所資産		農漁家資産		小計	水稻	畑作物	小計			清掃労働 対価	代替 活動等	小計				
			償却	在庫	償却	在庫													
ML1	0	0	0	0	0	0	0	0	0	0	0	0	0	0	0	0	0	0	
MR1	0	0	0	0	0	0	0	0	0	0	0	0	0	0	0	0	0	0	
合計	0	0	0	0	0	0	0	0	0	0	0	0	0	0	0	0	0	0	

W=1/10

単位：百万円

氾濫ブ ロック	一般資産被害額							農作物被害額			公共土木 施設等 被害額	営業 停止 損失	家庭における 応急対策費用			事業所 における 応急対策 費用	国・地方公 共団体に おける応急 対策費用	小計	合計
	家屋	家庭用品	事業所資産		農漁家資産		小計	水稻	畑作物	小計			清掃労働 対価	代替 活動等	小計				
			償却	在庫	償却	在庫													
ML1	1,931	1,212	64	46	7	4	3,263	3	19	22	3,491	38	94	65	158	15	76	287	7,063
MR1	22	24	4	3	0	0	53	3	1	4	202	2	2	1	2	1	1	6	265
合計	1,953	1,236	68	49	7	4	3,316	5	20	26	3,693	40	95	65	160	16	77	293	7,328

W=1/20

単位：百万円

氾濫ブ ロック	一般資産被害額							農作物被害額			公共土木 施設等 被害額	営業 停止 損失	家庭における 応急対策費用			事業所 における 応急対策 費用	国・地方公 共団体に おける応急 対策費用	小計	合計
	家屋	家庭用品	事業所資産		農漁家資産		小計	水稻	畑作物	小計			清掃労働 対価	代替 活動等	小計				
			償却	在庫	償却	在庫													
ML1	11,317	7,108	1,899	1,222	9	4	21,558	49	1	49	18,911	838	500	309	809	187	443	2,276	42,795
MR1	32,441	20,492	7,748	3,864	19	9	64,574	27	19	47	50,330	3,929	1,672	1,087	2,759	717	1,277	8,682	123,632
合計	43,758	27,600	9,646	5,087	28	13	86,132	76	20	96	69,241	4,767	2,172	1,397	3,568	904	1,719	10,958	166,427

W=1/30

単位：百万円

氾濫ブ ロック	一般資産被害額							農作物被害額			公共土木 施設等 被害額	営業 停止 損失	家庭における 応急対策費用			事業所 における 応急対策 費用	国・地方公 共団体に おける応急 対策費用	小計	合計
	家屋	家庭用品	事業所資産		農漁家資産		小計	水稻	畑作物	小計			清掃労働 対価	代替 活動等	小計				
			償却	在庫	償却	在庫													
ML1	15,068	9,941	2,641	1,650	13	5	29,318	58	1	59	25,102	1,104	655	405	1,060	291	619	3,074	57,554
MR1	49,445	32,878	12,684	6,168	32	15	101,223	54	28	82	79,622	5,553	2,389	1,574	3,964	1,124	2,048	12,689	193,616
合計	64,513	42,819	15,325	7,819	45	20	130,541	113	29	141	104,724	6,657	3,045	1,979	5,023	1,416	2,668	15,763	251,170

W=1/40

単位：百万円

氾濫ブ ロック	一般資産被害額							農作物被害額			公共土木 施設等 被害額	営業 停止 損失	家庭における 応急対策費用			事業所 における 応急対策 費用	国・地方公 共団体に おける応急 対策費用	小計	合計
	家屋	家庭用品	事業所資産		農漁家資産		小計	水稻	畑作物	小計			清掃労働 対価	代替 活動等	小計				
			償却	在庫	償却	在庫													
ML1	36,780	24,457	5,320	3,438	91	37	70,122	115	33	148	58,852	2,246	1,618	927	2,545	805	1,524	7,120	136,243
MR1	64,720	46,288	17,812	8,351	44	21	137,236	65	34	100	106,817	6,890	2,854	1,946	4,800	1,524	2,884	16,097	260,249
合計	101,500	70,745	23,132	11,788	136	58	207,358	180	68	248	165,670	9,136	4,472	2,872	7,345	2,329	4,407	23,217	396,492

W=1/50(整備計画流量)

単位：百万円

氾濫ブ ロック	一般資産被害額							農作物被害額			公共土木 施設等 被害額	営業 停止 損失	家庭における 応急対策費用			事業所 における 応急対策 費用	国・地方公 共団体に おける応急 対策費用	小計	合計
	家屋	家庭用品	事業所資産		農漁家資産		小計	水稻	畑作物	小計			清掃労働 対価	代替 活動等	小計				
			償却	在庫	償却	在庫													
ML1	41,354	27,163	5,723	3,724	113	43	78,120	118	34	152	64,836	2,435	1,838	1,020	2,858	910	1,692	7,895	151,003
MR1	69,304	50,555	19,457	9,062	49	23	148,450	68	36	103	115,199	7,299	3,019	2,060	5,079	1,679	3,150	17,207	280,959
合計	110,657	77,718	25,180	12,786	163	66	226,570	185	70	256	180,035	9,733	4,857	3,080	7,938	2,589	4,842	25,101	431,962

W=1/100(基本方針流量)

単位：百万円

氾濫ブ ロック	一般資産被害額							農作物被害額			公共土木 施設等 被害額	営業 停止 損失	家庭における 応急対策費用			事業所 における 応急対策 費用	国・地方公 共団体に おける応急 対策費用	小計	合計
	家屋	家庭用品	事業所資産		農漁家資産		小計	水稻	畑作物	小計			清掃労働 対価	代替 活動等	小計				
			償却	在庫	償却	在庫													
ML1	51,478	32,448	6,589	4,428	158	53	95,154	125	35	161	77,573	3,056	2,377	1,243	3,620	1,233	2,022	9,931	182,819
MR1	77,635	58,368	22,434	10,255	58	27	168,777	71	38	109	130,368	8,059	3,345	2,275	5,620	1,999	3,636	19,314	318,568
合計	129,113	90,816	29,023	14,684	216	80	263,931	196	74	270	207,941	11,115	5,722	3,518	9,241	3,232	5,658	29,245	501,387

様式-3 被害額（現況）

水系名：宮川 河川名：宮川

W=1/4.3

単位：百万円

氾濫ブ ロック	一般資産被害額							農作物被害額			公共土木 施設等 被害額	営業 停止 損失	家庭における 応急対策費用			事業所 における 応急対策 費用	国・地方公 共団体に おける応急 対策費用	小計	合計
	家屋	家庭用品	事業所資産		農漁家資産		小計	水稻	畑作物	小計			清掃労働 対価	代替 活動等	小計				
			償却	在庫	償却	在庫													
ML1	0	0	0	0	0	0	0	0	0	0	0	0	0	0	0	0	0	0	
MR1	0	0	0	0	0	0	0	0	0	0	0	0	0	0	0	0	0	0	
合計	0	0	0	0	0	0	0	0	0	0	0	0	0	0	0	0	0	0	

W=1/10

単位：百万円

氾濫ブ ロック	一般資産被害額							農作物被害額			公共土木 施設等 被害額	営業 停止 損失	家庭における 応急対策費用			事業所 における 応急対策 費用	国・地方公 共団体に おける応急 対策費用	小計	合計
	家屋	家庭用品	事業所資産		農漁家資産		小計	水稻	畑作物	小計			清掃労働 対価	代替 活動等	小計				
			償却	在庫	償却	在庫													
ML1	656	212	17	10	1	1	897	0	12	12	1,290	15	60	32	91	7	13	127	2,326
MR1	14	20	3	1	0	0	38	2	1	3	179	1	1	1	2	1	1	0	225
合計	670	232	19	12	1	1	935	2	13	15	1,469	16	61	32	93	8	14	127	2,551

W=1/20

単位：百万円

氾濫ブ ロック	一般資産被害額							農作物被害額			公共土木 施設等 被害額	営業 停止 損失	家庭における 応急対策費用			事業所 における 応急対策 費用	国・地方公 共団体に おける応急 対策費用	小計	合計
	家屋	家庭用品	事業所資産		農漁家資産		小計	水稻	畑作物	小計			清掃労働 対価	代替 活動等	小計				
			償却	在庫	償却	在庫													
ML1	1,817	886	51	35	7	4	2,801	0	17	17	2,895	34	94	60	155	14	55	258	5,971
MR1	34,150	21,636	8,141	4,074	21	10	68,031	30	20	50	53,092	4,079	1,788	1,154	2,942	763	1,348	9,132	130,305
合計	35,968	22,522	8,192	4,109	28	13	70,832	30	37	67	55,986	4,113	1,883	1,214	3,097	777	1,403	9,390	136,276

W=1/30

単位：百万円

氾濫ブ ロック	一般資産被害額							農作物被害額			公共土木 施設等 被害額	営業 停止 損失	家庭における 応急対策費用			事業所 における 応急対策 費用	国・地方公 共団体に おける応急 対策費用	小計	合計
	家屋	家庭用品	事業所資産		農漁家資産		小計	水稻	畑作物	小計			清掃労働 対価	代替 活動等	小計				
			償却	在庫	償却	在庫													
ML1	13,311	8,750	2,333	1,470	11	5	25,880	53	1	54	22,265	981	574	358	932	243	545	2,701	50,901
MR1	49,422	32,867	12,620	6,129	32	15	101,085	54	28	82	79,500	5,543	2,389	1,574	3,963	1,124	2,048	12,677	193,344
合計	62,733	41,617	14,954	7,599	43	20	126,966	107	29	136	101,765	6,523	2,963	1,932	4,895	1,367	2,593	15,379	244,246

W=1/40

単位：百万円

氾濫ブ ロック	一般資産被害額							農作物被害額			公共土木 施設等 被害額	営業 停止 損失	家庭における 応急対策費用			事業所 における 応急対策 費用	国・地方公 共団体に おける応急 対策費用	小計	合計
	家屋	家庭用品	事業所資産		農漁家資産		小計	水稻	畑作物	小計			清掃労働 対価	代替 活動等	小計				
			償却	在庫	償却	在庫													
ML1	35,134	23,387	5,131	3,296	83	35	67,066	113	33	146	56,532	2,158	1,537	891	2,427	770	1,457	6,813	130,555
MR1	64,726	46,270	17,787	8,337	44	21	137,185	65	34	100	106,771	6,887	2,851	1,945	4,796	1,520	2,883	16,086	260,142
合計	99,861	69,657	22,918	11,633	127	55	204,251	178	67	245	163,303	9,046	4,388	2,836	7,224	2,290	4,340	22,899	390,697

W=1/50(整備計画流量)

単位：百万円

氾濫ブ ロック	一般資産被害額							農作物被害額			公共土木 施設等 被害額	営業 停止 損失	家庭における 応急対策費用			事業所 における 応急対策 費用	国・地方公 共団体に おける応急 対策費用	小計	合計
	家屋	家庭用品	事業所資産		農漁家資産		小計	水稻	畑作物	小計			清掃労働 対価	代替 活動等	小計				
			償却	在庫	償却	在庫													
ML1	40,000	26,234	5,601	3,638	106	41	75,621	117	34	151	62,973	2,376	1,766	988	2,755	875	1,634	7,640	146,385
MR1	69,144	50,456	19,388	9,027	49	23	148,087	67	36	103	114,926	7,282	3,023	2,059	5,082	1,682	3,143	17,190	280,306
合計	109,145	76,690	24,989	12,665	155	64	223,708	185	70	254	177,899	9,658	4,789	3,048	7,837	2,557	4,778	24,829	426,691

W=1/100(基本方針流量)

単位：百万円

氾濫ブ ロック	一般資産被害額							農作物被害額			公共土木 施設等 被害額	営業 停止 損失	家庭における 応急対策費用			事業所 における 応急対策 費用	国・地方公 共団体に おける応急 対策費用	小計	合計
	家屋	家庭用品	事業所資産		農漁家資産		小計	水稻	畑作物	小計			清掃労働 対価	代替 活動等	小計				
			償却	在庫	償却	在庫													
ML1	49,832	31,682	6,483	4,344	148	52	92,541	125	35	160	75,630	2,951	2,272	1,203	3,475	1,174	1,974	9,574	177,905
MR1	77,753	58,446	22,446	10,274	58	27	169,003	71	38	109	130,535	8,065	3,353	2,278	5,631	2,010	3,641	19,348	318,995
合計	127,585	90,128	28,929	14,618	206	79	261,544	195	73	269	206,166	11,017	5,625	3,481	9,105	3,185	5,615	28,922	496,901

様式-3 被害額（事業実施後）

水系名：宮川 河川名：宮川

W=1/4.3

単位：百万円

氾濫ブロック	一般資産被害額							農作物被害額			公共土木施設等被害額	営業停止損失	家庭における応急対策費用			事業所における応急対策費用	国・地方公共団体における応急対策費用	小計	合計
	家屋	家庭用品	事業所資産		農漁家資産		小計	水稻	畑作物	小計			清掃労働対価	代替活動等	小計				
			償却	在庫	償却	在庫													
ML1	0	0	0	0	0	0	0	0	0	0	0	0	0	0	0	0	0	0	
MR1	0	0	0	0	0	0	0	0	0	0	0	0	0	0	0	0	0	0	
合計	0	0	0	0	0	0	0	0	0	0	0	0	0	0	0	0	0	0	

W=1/10

単位：百万円

氾濫ブロック	一般資産被害額							農作物被害額			公共土木施設等被害額	営業停止損失	家庭における応急対策費用			事業所における応急対策費用	国・地方公共団体における応急対策費用	小計	合計
	家屋	家庭用品	事業所資産		農漁家資産		小計	水稻	畑作物	小計			清掃労働対価	代替活動等	小計				
			償却	在庫	償却	在庫													
ML1	0	0	0	0	0	0	0	0	0	0	0	0	0	0	0	0	0	0	
MR1	0	0	0	0	0	0	2	1	2	0	0	0	0	0	0	0	0	2	
合計	0	0	0	0	0	0	2	1	2	0	0	0	0	0	0	0	0	2	

W=1/20

単位：百万円

氾濫ブロック	一般資産被害額							農作物被害額			公共土木施設等被害額	営業停止損失	家庭における応急対策費用			事業所における応急対策費用	国・地方公共団体における応急対策費用	小計	合計
	家屋	家庭用品	事業所資産		農漁家資産		小計	水稻	畑作物	小計			清掃労働対価	代替活動等	小計				
			償却	在庫	償却	在庫													
ML1	0	0	0	0	0	0	0	0	0	0	0	0	0	0	0	0	0	0	
MR1	0	0	0	0	0	0	2	1	3	0	0	0	0	0	0	0	0	3	
合計	0	0	0	0	0	0	2	1	3	0	0	0	0	0	0	0	0	3	

W=1/30

単位：百万円

氾濫ブロック	一般資産被害額							農作物被害額			公共土木施設等被害額	営業停止損失	家庭における応急対策費用			事業所における応急対策費用	国・地方公共団体における応急対策費用	小計	合計
	家屋	家庭用品	事業所資産		農漁家資産		小計	水稻	畑作物	小計			清掃労働対価	代替活動等	小計				
			償却	在庫	償却	在庫													
ML1	0	0	0	0	0	0	0	0	0	0	0	0	0	0	0	0	0	0	
MR1	0	0	0	0	0	0	3	1	4	0	0	0	0	0	0	0	0	4	
合計	0	0	0	0	0	0	3	1	4	0	0	0	0	0	0	0	0	4	

W=1/40

単位：百万円

氾濫ブロック	一般資産被害額							農作物被害額			公共土木施設等被害額	営業停止損失	家庭における応急対策費用			事業所における応急対策費用	国・地方公共団体における応急対策費用	小計	合計
	家屋	家庭用品	事業所資産		農漁家資産		小計	水稻	畑作物	小計			清掃労働対価	代替活動等	小計				
			償却	在庫	償却	在庫													
ML1	0	0	0	0	0	0	0	0	0	0	0	0	0	0	0	0	0	0	
MR1	0	0	0	0	0	0	4	2	7	0	0	0	0	0	0	0	0	7	
合計	0	0	0	0	0	0	4	2	7	0	0	0	0	0	0	0	0	7	

W=1/50(整備計画流量)

単位：百万円

氾濫ブロック	一般資産被害額							農作物被害額			公共土木施設等被害額	営業停止損失	家庭における応急対策費用			事業所における応急対策費用	国・地方公共団体における応急対策費用	小計	合計
	家屋	家庭用品	事業所資産		農漁家資産		小計	水稻	畑作物	小計			清掃労働対価	代替活動等	小計				
			償却	在庫	償却	在庫													
ML1	0	0	0	0	0	0	0	0	0	0	0	0	0	0	0	0	0	0	
MR1	0	0	0	0	0	0	5	3	8	0	0	0	0	0	0	0	0	8	
合計	0	0	0	0	0	0	5	3	8	0	0	0	0	0	0	0	0	8	

W=1/100(基本方針流量)

単位：百万円

氾濫ブロック	一般資産被害額							農作物被害額			公共土木施設等被害額	営業停止損失	家庭における応急対策費用			事業所における応急対策費用	国・地方公共団体における応急対策費用	小計	合計
	家屋	家庭用品	事業所資産		農漁家資産		小計	水稻	畑作物	小計			清掃労働対価	代替活動等	小計				
			償却	在庫	償却	在庫													
ML1	51,478	32,448	6,589	4,428	158	53	95,154	125	35	161	77,573	3,056	2,377	1,243	3,620	1,233	2,022	8,094	182,819
MR1	68	73	11	7	1	0	160	5	1	6	397	6	6	3	8	4	5	22	585
合計	51,546	32,521	6,600	4,436	158	54	95,315	130	37	167	77,970	3,061	2,383	1,246	3,629	1,237	2,026	8,116	183,405

様式－3 被害額（事業実施前）

水系名：宮川 河川名：勢田川
単位：百万円

W=1/10

氾濫ブロック	一般資産被害額						農作物被害額			公共土木施設等被害額	営業停止損失	家庭における応急対策費用			事業所における応急対策費用	国・地方公共団体における応急対策費用	小計	合計	
	家屋	家庭用品	事業所資産		農漁家資産		小計	水稻	畑作物			小計	清掃労働対価	代替活動等					小計
			償却	在庫	償却	在庫													
SL1	0	0	0	0	0	0	0	0	0	0	0	0	0	0	0	0	0	0	
SR1	0	0	0	0	0	0	0	0	0	0	0	0	0	0	0	0	0	0	
合計	0	0	0	0	0	0	0	0	0	0	0	0	0	0	0	0	0	0	

W=1/20(整備計画流量)

単位：百万円

氾濫ブロック	一般資産被害額						農作物被害額			公共土木施設等被害額	営業停止損失	家庭における応急対策費用			事業所における応急対策費用	国・地方公共団体における応急対策費用	小計	合計	
	家屋	家庭用品	事業所資産		農漁家資産		小計	水稻	畑作物			小計	清掃労働対価	代替活動等					小計
			償却	在庫	償却	在庫													
SL1	145	27	26	10	0	0	209	0	0	0	155	38	15	8	23	12	2	76	439
SR1	20	4	4	1	0	0	28	0	0	0	21	6	2	1	3	2	0	11	60
合計	165	30	30	12	0	0	237	0	0	0	176	44	18	9	26	14	2	86	499

W=1/30

単位：百万円

氾濫ブロック	一般資産被害額						農作物被害額			公共土木施設等被害額	営業停止損失	家庭における応急対策費用			事業所における応急対策費用	国・地方公共団体における応急対策費用	小計	合計	
	家屋	家庭用品	事業所資産		農漁家資産		小計	水稻	畑作物			小計	清掃労働対価	代替活動等					小計
			償却	在庫	償却	在庫													
SL1	218	43	40	16	0	0	318	0	0	0	236	61	25	12	37	18	3	118	671
SR1	44	11	9	4	0	0	68	0	0	0	51	13	6	3	9	3	1	26	146
合計	262	55	49	20	0	0	386	0	0	0	286	74	31	15	46	21	3	144	817

W=1/40

単位：百万円

氾濫ブロック	一般資産被害額						農作物被害額			公共土木施設等被害額	営業停止損失	家庭における応急対策費用			事業所における応急対策費用	国・地方公共団体における応急対策費用	小計	合計	
	家屋	家庭用品	事業所資産		農漁家資産		小計	水稻	畑作物			小計	清掃労働対価	代替活動等					小計
			償却	在庫	償却	在庫													
SL1	351	91	67	28	0	0	537	0	0	0	398	83	32	17	49	23	6	161	1,096
SR1	77	22	16	7	0	0	122	0	0	0	90	21	11	6	17	6	1	45	256
合計	428	113	83	34	0	0	658	0	0	0	488	104	44	23	66	29	7	206	1,352

W=1/50(基本方針流量)

単位：百万円

氾濫ブロック	一般資産被害額						農作物被害額			公共土木施設等被害額	営業停止損失	家庭における応急対策費用			事業所における応急対策費用	国・地方公共団体における応急対策費用	小計	合計	
	家屋	家庭用品	事業所資産		農漁家資産		小計	水稻	畑作物			小計	清掃労働対価	代替活動等					小計
			償却	在庫	償却	在庫													
SL1	509	159	102	43	0	0	812	0	0	0	603	113	43	23	67	28	10	217	1,632
SR1	84	24	18	7	0	0	134	0	0	0	100	23	13	6	19	6	2	49	284
合計	593	183	120	50	0	0	947	0	0	0	702	135	56	30	86	34	11	267	1,916

W=1/100

単位：百万円

氾濫ブロック	一般資産被害額						農作物被害額			公共土木施設等被害額	営業停止損失	家庭における応急対策費用			事業所における応急対策費用	国・地方公共団体における応急対策費用	小計	合計	
	家屋	家庭用品	事業所資産		農漁家資産		小計	水稻	畑作物			小計	清掃労働対価	代替活動等					小計
			償却	在庫	償却	在庫													
SL1	1,205	478	260	107	0	0	2,049	0	0	0	1,521	263	130	69	198	73	30	564	4,134
SR1	130	32	23	10	0	0	196	0	0	0	145	30	17	9	26	7	2	66	407
合計	1,335	510	283	117	0	0	2,245	0	0	0	1,666	293	147	77	224	80	32	630	4,541

様式－3 被害額（現況）

水系名：宮川 河川名：勢田川
単位：百万円

W=1/10

氾濫ブロック	一般資産被害額						農作物被害額			公共土木施設等被害額	営業停止損失	家庭における応急対策費用			事業所における応急対策費用	国・地方公共団体における応急対策費用	小計	合計	
	家屋	家庭用品	事業所資産		農漁家資産		小計	水稻	畑作物			小計	清掃労働対価	代替活動等					小計
			償却	在庫	償却	在庫													
SL1	0	0	0	0	0	0	0	0	0	0	0	0	0	0	0	0	0		
SR1	0	0	0	0	0	0	0	0	0	0	0	0	0	0	0	0	0		
合計	0	0	0	0	0	0	0	0	0	0	0	0	0	0	0	0	0		

W=1/20(整備計画流量)

単位：百万円

氾濫ブロック	一般資産被害額						農作物被害額			公共土木施設等被害額	営業停止損失	家庭における応急対策費用			事業所における応急対策費用	国・地方公共団体における応急対策費用	小計	合計	
	家屋	家庭用品	事業所資産		農漁家資産		小計	水稻	畑作物			小計	清掃労働対価	代替活動等					小計
			償却	在庫	償却	在庫													
SL1	78	14	14	5	0	0	111	0	0	0	82	19	7	4	11	7	1	38	231
SR1	11	2	2	1	0	0	16	0	0	0	12	3	1	1	2	1	0	5	32
合計	89	16	16	6	0	0	126	0	0	0	94	22	9	4	13	8	1	43	264

W=1/30

単位：百万円

氾濫ブロック	一般資産被害額						農作物被害額			公共土木施設等被害額	営業停止損失	家庭における応急対策費用			事業所における応急対策費用	国・地方公共団体における応急対策費用	小計	合計	
	家屋	家庭用品	事業所資産		農漁家資産		小計	水稻	畑作物			小計	清掃労働対価	代替活動等					小計
			償却	在庫	償却	在庫													
SL1	176	32	32	13	0	0	253	0	0	0	187	47	19	9	28	15	2	92	532
SR1	37	7	7	3	0	0	54	0	0	0	40	11	5	2	7	3	0	21	115
合計	213	40	39	16	0	0	307	0	0	0	227	58	23	12	35	18	2	113	647

W=1/40

単位：百万円

氾濫ブロック	一般資産被害額						農作物被害額			公共土木施設等被害額	営業停止損失	家庭における応急対策費用			事業所における応急対策費用	国・地方公共団体における応急対策費用	小計	合計	
	家屋	家庭用品	事業所資産		農漁家資産		小計	水稻	畑作物			小計	清掃労働対価	代替活動等					小計
			償却	在庫	償却	在庫													
SL1	280	63	53	21	0	0	417	0	0	0	309	71	28	14	42	20	4	137	864
SR1	37	9	7	3	0	0	56	0	0	0	41	11	5	2	7	3	1	22	118
合計	316	72	60	24	0	0	473	0	0	0	351	82	33	17	49	23	4	159	982

W=1/50(基本方針流量)

単位：百万円

氾濫ブロック	一般資産被害額						農作物被害額			公共土木施設等被害額	営業停止損失	家庭における応急対策費用			事業所における応急対策費用	国・地方公共団体における応急対策費用	小計	合計	
	家屋	家庭用品	事業所資産		農漁家資産		小計	水稻	畑作物			小計	清掃労働対価	代替活動等					小計
			償却	在庫	償却	在庫													
SL1	299	77	56	23	0	0	456	0	0	0	338	76	30	15	46	22	5	148	942
SR1	70	24	14	6	0	0	114	0	0	0	85	13	5	3	7	3	1	24	224
合計	370	101	70	29	0	0	570	0	0	0	423	89	35	18	53	24	6	173	1,166

W=1/100

単位：百万円

氾濫ブロック	一般資産被害額						農作物被害額			公共土木施設等被害額	営業停止損失	家庭における応急対策費用			事業所における応急対策費用	国・地方公共団体における応急対策費用	小計	合計	
	家屋	家庭用品	事業所資産		農漁家資産		小計	水稻	畑作物			小計	清掃労働対価	代替活動等					小計
			償却	在庫	償却	在庫													
SL1	843	316	181	75	0	0	1,415	0	0	0	1,050	181	87	46	134	51	20	386	2,850
SR1	130	73	28	13	0	0	244	0	0	0	181	19	6	4	10	3	5	37	461
合計	973	389	209	88	0	0	1,658	0	0	0	1,230	200	93	50	143	55	24	423	3,311

様式－3 被害額（事業実施後）

水系名：宮川 河川名：勢田川

W=1/10

単位：百万円

氾濫ブロック	一般資産被害額						農作物被害額			公共土木施設等被害額	営業停止損失	家庭における応急対策費用			事業所における応急対策費用	国・地方公共団体における応急対策費用	小計	合計	
	家屋	家庭用品	事業所資産		農漁家資産		小計	水稻	畑作物			小計	清掃労働対価	代替活動等					小計
			償却	在庫	償却	在庫													
SL1	0	0	0	0	0	0	0	0	0	0	0	0	0	0	0	0	0	0	
SR1	0	0	0	0	0	0	0	0	0	0	0	0	0	0	0	0	0	0	
合計	0	0	0	0	0	0	0	0	0	0	0	0	0	0	0	0	0	0	

W=1/20(整備計画流量)

単位：百万円

氾濫ブロック	一般資産被害額						農作物被害額			公共土木施設等被害額	営業停止損失	家庭における応急対策費用			事業所における応急対策費用	国・地方公共団体における応急対策費用	小計	合計	
	家屋	家庭用品	事業所資産		農漁家資産		小計	水稻	畑作物			小計	清掃労働対価	代替活動等					小計
			償却	在庫	償却	在庫													
SL1	0	0	0	0	0	0	0	0	0	0	0	0	0	0	0	0	0	0	
SR1	0	0	0	0	0	0	0	0	0	0	0	0	0	0	0	0	0	0	
合計	0	0	0	0	0	0	0	0	0	0	0	0	0	0	0	0	0	0	

W=1/30

単位：百万円

氾濫ブロック	一般資産被害額						農作物被害額			公共土木施設等被害額	営業停止損失	家庭における応急対策費用			事業所における応急対策費用	国・地方公共団体における応急対策費用	小計	合計	
	家屋	家庭用品	事業所資産		農漁家資産		小計	水稻	畑作物			小計	清掃労働対価	代替活動等					小計
			償却	在庫	償却	在庫													
SL1	11	2	2	1	0	0	16	0	0	0	12	3	1	1	2	1	0	5	33
SR1	11	2	2	1	0	0	16	0	0	0	12	3	1	1	2	1	0	5	33
合計	22	3	4	2	0	0	31	0	0	0	23	5	2	1	3	2	0	11	65

W=1/40

単位：百万円

氾濫ブロック	一般資産被害額						農作物被害額			公共土木施設等被害額	営業停止損失	家庭における応急対策費用			事業所における応急対策費用	国・地方公共団体における応急対策費用	小計	合計	
	家屋	家庭用品	事業所資産		農漁家資産		小計	水稻	畑作物			小計	清掃労働対価	代替活動等					小計
			償却	在庫	償却	在庫													
SL1	67	10	12	5	0	0	94	0	0	0	69	16	6	3	10	6	1	32	196
SR1	20	4	4	1	0	0	28	0	0	0	21	6	2	1	3	2	0	11	60
合計	86	14	15	6	0	0	122	0	0	0	91	22	9	4	13	8	1	43	256

W=1/50(基本方針流量)

単位：百万円

氾濫ブロック	一般資産被害額						農作物被害額			公共土木施設等被害額	営業停止損失	家庭における応急対策費用			事業所における応急対策費用	国・地方公共団体における応急対策費用	小計	合計	
	家屋	家庭用品	事業所資産		農漁家資産		小計	水稻	畑作物			小計	清掃労働対価	代替活動等					小計
			償却	在庫	償却	在庫													
SL1	145	27	26	10	0	0	209	0	0	0	155	38	15	8	23	12	2	76	439
SR1	20	4	4	1	0	0	28	0	0	0	21	6	2	1	3	2	0	11	60
合計	165	30	30	12	0	0	237	0	0	0	176	44	18	9	26	14	2	86	499

W=1/100

単位：百万円

氾濫ブロック	一般資産被害額						農作物被害額			公共土木施設等被害額	営業停止損失	家庭における応急対策費用			事業所における応急対策費用	国・地方公共団体における応急対策費用	小計	合計	
	家屋	家庭用品	事業所資産		農漁家資産		小計	水稻	畑作物			小計	清掃労働対価	代替活動等					小計
			償却	在庫	償却	在庫													
SL1	299	70	56	23	0	0	449	0	0	0	333	76	30	15	46	22	4	148	930
SR1	37	11	7	3	0	0	58	0	0	0	43	11	5	2	7	3	1	22	122
合計	336	82	63	26	0	0	507	0	0	0	376	88	35	18	53	24	5	170	1,052

様式－4 年平均被害軽減期待額(事業実施前→事業実施後)

水系名:宮川

河川名:宮川、勢田川

流量規模 (基準地点)	超過確率	被害額 (百万円)						軽減額 ③=①-②	区間平均 被害軽減額 ④ (百万円)	区間確率 ⑤	年平均 被害額 ④×⑤ (百万円)	年平均被害 額の累計＝ 年平均被害 軽減期待額 (百万円)	備考
		事業を実施 しない場合 ①			事業を実施 した場合 ②								
		宮川	勢田川	合計	宮川	勢田川	合計						
4,372	1/4.3	0	0	0	0	0	0	0	0.00000	0	0	無害確率	
5,410	1/10	7,328	0	7,328	2	0	2	7,325	3,663	0.13256	486	486	
6,309	1/20	166,427	499	166,927	3	0	3	166,923	87,124	0.05000	4,356	4,842	
6,811	1/30	251,170	817	251,987	4	65	69	251,918	209,420	0.01667	3,490	8,332	
7,159	1/40	396,492	1,352	397,844	7	256	263	397,582	324,750	0.00833	2,706	11,038	
7,300	1/50	431,962	1,916	433,878	8	499	507	433,371	415,477	0.00500	2,077	13,116	整備計画
7,600	1/100	501,387	4,541	505,928	183,405	1,052	184,457	321,471	377,421	0.01000	3,774	16,890	基本方針

様式－4 年平均被害軽減期待額(現況河道→事業実施後)

水系名:宮川

河川名:宮川、勢田川

流量規模 (基準地点)	超過確率	被害額 (百万円)						軽減額 ③=①-②	区間平均 被害軽減額 ④ (百万円)	区間確率 ⑤	年平均 被害額 ④×⑤ (百万円)	年平均被害 額の累計= 年平均被害 軽減期待額 (百万円)	備考
		事業を実施 しない場合 ①			事業を実施 した場合 ②								
		宮川	勢田川	合計	宮川	勢田川	合計						
4,372	1/4.3	0	0	0	0	0	0	0	0.00000	0	0	無害確率	
5,410	1/10	2,551	0	2,551	2	0	2	2,549	1,274	0.13256	169	169	
6,309	1/20	136,276	264	136,540	3	0	3	136,537	69,543	0.05000	3,477	3,646	
6,811	1/30	244,246	647	244,893	4	65	69	244,823	190,680	0.01667	3,178	6,824	
7,159	1/40	390,697	982	391,679	7	256	263	391,417	318,120	0.00833	2,651	9,475	
7,300	1/50	426,691	1,166	427,857	8	499	507	427,350	409,383	0.00500	2,047	11,522	整備計画
7,600	1/100	496,901	3,311	500,212	183,405	1,052	184,457	315,755	371,552	0.01000	3,716	15,238	基本方針

様式-5 費用対便益(全体事業)

水系名:宮川

河川名:宮川

単位:百万円

年次	年度	t	便益			費用						費用 便益比 B/C	純現在 価値 B-C	
			便益①		残存価値 ②	計 ①+②	建設費③		維持管理費④		計③+④			
			便益	現在価値			費用	現在価値	費用	現在価値	費用			現在価値
整備期間 (30年間)	H27	-8	0	0		809	1,107	0	0	809	1,107			
	H28	-7	123	162		644	847	5	7	649	854			
	H29	-6	220	279		825	1,044	9	12	834	1,056			
	H30	-5	345	420		631	767	15	18	645	785			
	R1	-4	441	516		1,103	1,290	19	22	1,122	1,312			
	R2	-3	608	684		2,062	2,320	26	29	2,088	2,349			
	R3	-2	921	997		1,843	1,994	39	42	1,882	2,036			
	R4	-1	1,201	1,249		1,781	1,852	51	53	1,832	1,906			
	R5	0	1,471	1,471		1,195	1,195	63	63	1,257	1,257			
	R6	1	1,652	1,589		936	900	70	68	1,007	968			
	R7	2	5,341	4,938		936	866	76	71	1,013	936			
	R8	3	9,029	8,027		510	454	82	73	593	527			
	R9	4	11,039	9,436		510	436	86	73	596	509			
	R10	5	13,049	10,725		206	170	89	73	295	243			
	R11	6	13,861	10,955		234	185	90	71	324	256			
	R12	7	14,078	10,698		143	109	92	70	235	178			
	R13	8	14,211	10,384		143	104	93	68	236	172			
	R14	9	14,344	10,078		143	100	94	66	237	166			
	R15	10	14,476	9,780		67	46	95	64	162	109			
	R16	11	14,539	9,444		67	44	95	62	163	106			
	R17	12	14,601	9,120		67	42	96	60	163	102			
	R18	13	14,664	8,807		67	41	96	58	163	98			
	R19	14	14,727	8,504		67	39	96	56	164	95			
	R20	15	14,789	8,212		67	37	97	54	164	91			
	R21	16	14,852	7,929		366	196	97	52	463	247			
	R22	17	15,191	7,799		366	188	100	51	466	239			
R23	18	15,531	7,667		366	181	102	50	468	231				
R24	19	15,871	7,533		366	174	104	50	471	223				
R25	20	16,211	7,398		366	167	107	49	473	216				
R26	21	16,550	7,263		366	161	109	48	475	209				
R27	22	16,890	7,127				121	51	121	51				
R28	23	16,890	6,853				121	49	121	49				
R29	24	16,890	6,589				121	47	121	47				
R30	25	16,890	6,336				121	45	121	45				
R31	26	16,890	6,092				121	44	121	44				
R32	27	16,890	5,858				121	42	121	42				
R33	28	16,890	5,632				121	40	121	40				
R34	29	16,890	5,416				121	39	121	39				
R35	30	16,890	5,207				121	37	121	37				
R36	31	16,890	5,007				121	36	121	36				
R37	32	16,890	4,815				121	35	121	35				
R38	33	16,890	4,629				121	33	121	33				
R39	34	16,890	4,451				121	32	121	32				
R40	35	16,890	4,280				121	31	121	31				
R41	36	16,890	4,116				221	54	221	54				
R42	37	16,890	3,957				121	28	121	28				
R43	38	16,890	3,805				121	27	121	27				
R44	39	16,890	3,659				121	26	121	26				
R45	40	16,890	3,518				121	25	121	25				
R46	41	16,890	3,383				121	24	121	24				
R47	42	16,890	3,253				121	23	121	23				
R48	43	16,890	3,127				121	22	121	22				
R49	44	16,890	3,007				121	22	121	22				
R50	45	16,890	2,892				121	21	121	21				
R51	46	16,890	2,780				121	20	121	20				
R52	47	16,890	2,673				121	19	121	19				
R53	48	16,890	2,571				121	18	121	18				
R54	49	16,890	2,472				121	18	121	18				
R55	50	16,890	2,377				121	17	121	17				
R56	51	16,890	2,285				221	30	221	30				
R57	52	16,890	2,197				121	16	121	16				
R58	53	16,890	2,113				121	15	121	15				
R59	54	16,890	2,032				121	15	121	15				
R60	55	16,890	1,953				121	14	121	14				
R61	56	16,890	1,878				121	13	121	13				
R62	57	16,890	1,806				121	13	121	13				
R63	58	16,890	1,737				121	12	121	12				
R64	59	16,890	1,670				121	12	121	12				
R65	60	16,890	1,606				121	12	121	12				
R66	61	16,890	1,544				121	11	121	11				
R67	62	16,890	1,484				121	11	121	11				
R68	63	16,890	1,427				121	10	121	10				
R69	64	16,890	1,372				121	10	121	10				
R70	65	16,890	1,320				121	9	121	9				
R71	66	16,890	1,269				221	17	221	17				
R72	67	16,890	1,220				121	9	121	9				
R73	68	16,890	1,173				121	8	121	8				
R74	69	16,890	1,128				121	8	121	8				
R75	70	16,890	1,085				121	8	121	8				
R76	71	16,890	1,043				121	7	121	7				
合計			1,128,433	341,285	210	341,496	17,257	17,055	8,545	2,717	25,802	19,772	17.3	321,724

様式-5 費用対便益(全体事業:事業費+10%)

水系名:宮川

河川名:宮川

単位:百万円

年次	年度	t	便益			費用						費用 便益比 B/C	純現在 価値 B-C	
			便益①		残存価値 ②	計 ①+②	建設費③		維持管理費④		計③+④			
			便益	現在価値			費用	現在価値	費用	現在価値	費用			現在価値
整備期間 (30年間)	H27	-8	0	0			809	1,107	0	0	809	1,107		
	H28	-7	123	162			644	847	5	7	649	854		
	H29	-6	220	279			825	1,044	9	12	834	1,056		
	H30	-5	345	420			631	767	15	18	645	785		
	R1	-4	441	516			1,103	1,290	19	22	1,122	1,312		
	R2	-3	608	684			2,062	2,320	26	29	2,088	2,349		
	R3	-2	921	997			1,843	1,994	39	42	1,882	2,036		
	R4	-1	1,201	1,249			1,781	1,852	51	53	1,832	1,906		
	R5	0	1,471	1,471			1,195	1,195	63	63	1,257	1,257		
	R6	1	1,652	1,589			1,030	990	70	68	1,100	1,058		
	R7	2	5,341	4,938			1,030	952	77	71	1,107	1,023		
	R8	3	9,029	8,027			561	499	84	74	645	573		
	R9	4	11,039	9,436			561	480	87	75	649	554		
	R10	5	13,049	10,725			227	187	91	75	318	261		
	R11	6	13,861	10,955			257	203	92	73	350	276		
	R12	7	14,078	10,698			157	120	94	71	251	191		
	R13	8	14,211	10,384			157	115	95	69	252	184		
	R14	9	14,344	10,078			157	110	96	67	253	178		
	R15	10	14,476	9,780			74	50	97	66	171	116		
	R16	11	14,539	9,444			74	48	98	63	172	112		
	R17	12	14,601	9,120			74	46	98	61	172	108		
	R18	13	14,664	8,807			74	45	99	59	173	104		
	R19	14	14,727	8,504			74	43	99	57	173	100		
	R20	15	14,789	8,212			74	41	99	55	174	96		
	R21	16	14,852	7,929			403	215	100	53	503	268		
	R22	17	15,191	7,799			403	207	103	53	505	259		
R23	18	15,531	7,667			403	199	105	52	508	251			
R24	19	15,871	7,533			403	191	108	51	511	242			
R25	20	16,211	7,398			403	184	110	50	513	234			
R26	21	16,550	7,263			403	177	113	50	516	226			
R27	22	16,890	7,127					125	53	125	53			
R28	23	16,890	6,853					125	51	125	51			
R29	24	16,890	6,589					125	49	125	49			
R30	25	16,890	6,336					125	47	125	47			
R31	26	16,890	6,092					125	45	125	45			
R32	27	16,890	5,858					125	43	125	43			
R33	28	16,890	5,632					125	42	125	42			
R34	29	16,890	5,416					125	40	125	40			
R35	30	16,890	5,207					125	39	125	39			
R36	31	16,890	5,007					125	37	125	37			
R37	32	16,890	4,815					125	36	125	36			
R38	33	16,890	4,629					125	34	125	34			
R39	34	16,890	4,451					125	33	125	33			
R40	35	16,890	4,280					125	32	125	32			
R41	36	16,890	4,116					225	55	225	55			
R42	37	16,890	3,957					125	29	125	29			
R43	38	16,890	3,805					125	28	125	28			
R44	39	16,890	3,659					125	27	125	27			
R45	40	16,890	3,518					125	26	125	26			
R46	41	16,890	3,383					125	25	125	25			
R47	42	16,890	3,253					125	24	125	24			
R48	43	16,890	3,127					125	23	125	23			
R49	44	16,890	3,007					125	22	125	22			
R50	45	16,890	2,892					125	21	125	21			
R51	46	16,890	2,780					125	21	125	21			
R52	47	16,890	2,673					125	20	125	20			
R53	48	16,890	2,571					125	19	125	19			
R54	49	16,890	2,472					125	18	125	18			
R55	50	16,890	2,377					125	18	125	18			
R56	51	16,890	2,285					225	30	225	30			
R57	52	16,890	2,197					125	16	125	16			
R58	53	16,890	2,113					125	16	125	16			
R59	54	16,890	2,032					125	15	125	15			
R60	55	16,890	1,953					125	14	125	14			
R61	56	16,890	1,878					125	14	125	14			
R62	57	16,890	1,806					125	13	125	13			
R63	58	16,890	1,737					125	13	125	13			
R64	59	16,890	1,670					125	12	125	12			
R65	60	16,890	1,606					125	12	125	12			
R66	61	16,890	1,544					125	11	125	11			
R67	62	16,890	1,484					125	11	125	11			
R68	63	16,890	1,427					125	11	125	11			
R69	64	16,890	1,372					125	10	125	10			
R70	65	16,890	1,320					125	10	125	10			
R71	66	16,890	1,269					225	17	225	17			
R72	67	16,890	1,220					125	9	125	9			
R73	68	16,890	1,173					125	9	125	9			
R74	69	16,890	1,128					125	8	125	8			
R75	70	16,890	1,085					125	8	125	8			
R76	71	16,890	1,043					125	8	125	8			
合計			1,128,433	341,285	231	341,517	17,894	17,519	8,799	2,786	26,693	20,304	16.8	321,212

様式-5 費用対便益(全体事業:事業費-10%)

水系名:宮川

河川名:宮川

単位:百万円

年次	年度	t	便益			費用						費用 便益比 B/C	純現在 価値 B-C	
			便益①		残存価値 ②	計 ①+②	建設費③		維持管理費④		計③+④			
			便益	現在価値			費用	現在価値	費用	現在価値	費用			現在価値
整備期間 (30年間)	H27	-8	0	0			809	1,107	0	0	809	1,107		
	H28	-7	123	162			644	847	5	7	649	854		
	H29	-6	220	279			825	1,044	9	12	834	1,056		
	H30	-5	345	420			631	767	15	18	645	785		
	R1	-4	441	516			1,103	1,290	19	22	1,122	1,312		
	R2	-3	608	684			2,062	2,320	26	29	2,088	2,349		
	R3	-2	921	997			1,843	1,994	39	42	1,882	2,036		
	R4	-1	1,201	1,249			1,781	1,852	51	53	1,832	1,906		
	R5	0	1,471	1,471			1,195	1,195	63	63	1,257	1,257		
	R6	1	1,652	1,589			843	810	70	68	913	878		
	R7	2	5,341	4,938			843	779	76	70	919	849		
	R8	3	9,029	8,027			459	408	81	72	540	480		
	R9	4	11,039	9,436			459	393	84	72	543	465		
	R10	5	13,049	10,725			186	153	87	72	273	224		
	R11	6	13,861	10,955			211	166	88	70	299	236		
	R12	7	14,078	10,698			129	98	90	68	218	166		
	R13	8	14,211	10,384			129	94	91	66	219	160		
	R14	9	14,344	10,078			129	90	91	64	220	155		
	R15	10	14,476	9,780			61	41	92	62	153	103		
	R16	11	14,539	9,444			61	39	93	60	153	100		
	R17	12	14,601	9,120			61	38	93	58	154	96		
	R18	13	14,664	8,807			61	36	93	56	154	93		
	R19	14	14,727	8,504			61	35	94	54	154	89		
	R20	15	14,789	8,212			61	34	94	52	155	86		
	R21	16	14,852	7,929			330	176	95	50	424	226		
	R22	17	15,191	7,799			330	169	97	50	426	219		
R23	18	15,531	7,667			330	163	99	49	428	211			
R24	19	15,871	7,533			330	156	101	48	431	204			
R25	20	16,211	7,398			330	150	103	47	433	197			
R26	21	16,550	7,263			330	145	105	46	435	191			
R27	22	16,890	7,127					117	49	117	49			
R28	23	16,890	6,853					117	47	117	47			
R29	24	16,890	6,589					117	46	117	46			
R30	25	16,890	6,336					117	44	117	44			
R31	26	16,890	6,092					117	42	117	42			
R32	27	16,890	5,858					117	41	117	41			
R33	28	16,890	5,632					117	39	117	39			
R34	29	16,890	5,416					117	37	117	37			
R35	30	16,890	5,207					117	36	117	36			
R36	31	16,890	5,007					117	35	117	35			
R37	32	16,890	4,815					117	33	117	33			
R38	33	16,890	4,629					117	32	117	32			
R39	34	16,890	4,451					117	31	117	31			
R40	35	16,890	4,280					117	30	117	30			
R41	36	16,890	4,116					217	53	217	53			
R42	37	16,890	3,957					117	27	117	27			
R43	38	16,890	3,805					117	26	117	26			
R44	39	16,890	3,659					117	25	117	25			
R45	40	16,890	3,518					117	24	117	24			
R46	41	16,890	3,383					117	23	117	23			
R47	42	16,890	3,253					117	23	117	23			
R48	43	16,890	3,127					117	22	117	22			
R49	44	16,890	3,007					117	21	117	21			
R50	45	16,890	2,892					117	20	117	20			
R51	46	16,890	2,780					117	19	117	19			
R52	47	16,890	2,673					117	19	117	19			
R53	48	16,890	2,571					117	18	117	18			
R54	49	16,890	2,472					117	17	117	17			
R55	50	16,890	2,377					117	16	117	16			
R56	51	16,890	2,285					217	29	217	29			
R57	52	16,890	2,197					117	15	117	15			
R58	53	16,890	2,113					117	15	117	15			
R59	54	16,890	2,032					117	14	117	14			
R60	55	16,890	1,953					117	14	117	14			
R61	56	16,890	1,878					117	13	117	13			
R62	57	16,890	1,806					117	13	117	13			
R63	58	16,890	1,737					117	12	117	12			
R64	59	16,890	1,670					117	12	117	12			
R65	60	16,890	1,606					117	11	117	11			
R66	61	16,890	1,544					117	11	117	11			
R67	62	16,890	1,484					117	10	117	10			
R68	63	16,890	1,427					117	10	117	10			
R69	64	16,890	1,372					117	10	117	10			
R70	65	16,890	1,320					117	9	117	9			
R71	66	16,890	1,269					217	16	217	16			
R72	67	16,890	1,220					117	8	117	8			
R73	68	16,890	1,173					117	8	117	8			
R74	69	16,890	1,128					117	8	117	8			
R75	70	16,890	1,085					117	8	117	8			
R76	71	16,890	1,043					117	7	117	7			
合計			1,128,433	341,285	189	341,474	16,621	16,591	8,290	2,649	24,911	19,239	17.7	322,235

様式-5 費用対便益(全体事業:工期+10%)

水系名:宮川

河川名:宮川

単位:百万円

年次	年度	t	便益			費用						費用 便益比 B/C	純現在 価値 B-C	
			便益①		残存価値 ②	計 ①+②	建設費③		維持管理費④		計③+④			
			便益	現在価値			費用	現在価値	費用	現在価値	費用			現在価値
整備期間 (33年間)	H27	-8	0	0			809	1,107	0	0	809	1,107		
	H28	-7	123	162			644	847	5	7	649	854		
	H29	-6	220	279			825	1,044	9	12	834	1,056		
	H30	-5	345	420			631	767	15	18	645	785		
	R1	-4	441	516			1,103	1,290	19	22	1,122	1,312		
	R2	-3	608	684			2,062	2,320	26	29	2,088	2,349		
	R3	-2	921	997			1,843	1,994	39	42	1,882	2,036		
	R4	-1	1,201	1,249			1,781	1,852	51	53	1,832	1,906		
	R5	0	1,471	1,471			1,195	1,195	63	63	1,257	1,257		
	R6	1	1,652	1,589			804	774	70	68	875	841		
	R7	2	5,341	4,938			804	744	76	70	880	814		
	R8	3	9,029	8,027			438	390	81	72	519	461		
	R9	4	11,039	9,436			438	375	84	71	522	446		
	R10	5	13,049	10,725			177	146	86	71	264	217		
	R11	6	13,861	10,955			201	159	88	69	289	228		
	R12	7	14,024	10,657			123	93	89	68	212	161		
	R13	8	14,123	10,320			123	90	90	65	212	155		
	R14	9	14,222	9,992			123	86	90	64	213	150		
	R15	10	14,321	9,675			58	39	91	62	149	101		
	R16	11	14,368	9,333			58	38	92	59	150	97		
	R17	12	14,415	9,004			58	36	92	57	150	94		
	R18	13	14,462	8,685			58	35	92	55	150	90		
	R19	14	14,509	8,378			58	33	93	54	151	87		
	R20	15	14,556	8,082			58	32	93	52	151	84		
	R21	16	14,602	7,796			315	168	93	50	408	218		
	R22	17	14,857	7,627			315	162	95	49	410	211		
	R23	18	15,111	7,459			315	155	98	48	412	203		
	R24	19	15,365	7,293			315	149	100	47	414	197		
	R25	20	15,619	7,128			315	144	102	46	416	190		
	R26	21	15,873	6,966			315	138	104	45	418	184		
R27	22	16,127	6,805			315	133	106	45	420	177			
R28	23	16,382	6,646			315	128	108	44	422	171			
R29	24	16,636	6,490			315	123	110	43	424	166			
施設完成後の 評価期間 (50年間)	R30	25	16,890	6,336					121	46	121	46		
	R31	26	16,890	6,092					121	44	121	44		
	R32	27	16,890	5,858					121	42	121	42		
	R33	28	16,890	5,632					121	40	121	40		
	R34	29	16,890	5,416					121	39	121	39		
	R35	30	16,890	5,207					121	37	121	37		
	R36	31	16,890	5,007					121	36	121	36		
	R37	32	16,890	4,815					121	35	121	35		
	R38	33	16,890	4,629					121	33	121	33		
	R39	34	16,890	4,451					121	32	121	32		
	R40	35	16,890	4,280					121	31	121	31		
	R41	36	16,890	4,116					121	30	121	30		
	R42	37	16,890	3,957					121	28	121	28		
	R43	38	16,890	3,805					121	27	121	27		
	R44	39	16,890	3,659					221	48	221	48		
	R45	40	16,890	3,518					121	25	121	25		
	R46	41	16,890	3,383					121	24	121	24		
	R47	42	16,890	3,253					121	23	121	23		
	R48	43	16,890	3,127					121	22	121	22		
	R49	44	16,890	3,007					121	22	121	22		
	R50	45	16,890	2,892					121	21	121	21		
	R51	46	16,890	2,780					121	20	121	20		
	R52	47	16,890	2,673					121	19	121	19		
	R53	48	16,890	2,571					121	18	121	18		
	R54	49	16,890	2,472					121	18	121	18		
	R55	50	16,890	2,377					121	17	121	17		
	R56	51	16,890	2,285					121	16	121	16		
	R57	52	16,890	2,197					121	16	121	16		
	R58	53	16,890	2,113					121	15	121	15		
	R59	54	16,890	2,032					221	27	221	27		
	R60	55	16,890	1,953					121	14	121	14		
	R61	56	16,890	1,878					121	13	121	13		
	R62	57	16,890	1,806					121	13	121	13		
	R63	58	16,890	1,737					121	12	121	12		
	R64	59	16,890	1,670					121	12	121	12		
	R65	60	16,890	1,606					121	12	121	12		
	R66	61	16,890	1,544					121	11	121	11		
	R67	62	16,890	1,484					121	11	121	11		
	R68	63	16,890	1,427					121	10	121	10		
	R69	64	16,890	1,372					121	10	121	10		
	R70	65	16,890	1,320					121	9	121	9		
	R71	66	16,890	1,269					121	9	121	9		
	R72	67	16,890	1,220					121	9	121	9		
	R73	68	16,890	1,173					121	8	121	8		
	R74	69	16,890	1,128					221	15	221	15		
	R75	70	16,890	1,085					121	8	121	8		
	R76	71	16,890	1,043					121	7	121	7		
	R77	72	16,890	1,003					121	7	121	7		
	R78	73	16,890	964					121	7	121	7		
	R79	74	16,890	927					121	7	121	7		
合計			1,173,370	341,333	187	341,520	17,304	16,784	8,814	2,677	26,119	19,461	17.5	322,058

様式-5 費用対便益(全体事業:工期-10%)

水系名:宮川

河川名:宮川

単位:百万円

年次	年度	t	便益			費用						費用 便益比 B/C	純現在 価値 B-C	
			便益①		残存価値 ②	計 ①+②	建設費③		維持管理費④		計③+④			
			便益	現在価値			費用	現在価値	費用	現在価値	費用			現在価値
整備期間 (27年間)	H27	-8	0	0			809	1,107	0	0	809	1,107		
	H28	-7	123	162			644	847	5	7	649	854		
	H29	-6	220	279			825	1,044	9	12	834	1,056		
	H30	-5	345	420			631	767	15	18	645	785		
	R1	-4	441	516			1,103	1,290	19	22	1,122	1,312		
	R2	-3	608	684			2,062	2,320	26	29	2,088	2,349		
	R3	-2	921	997			1,843	1,994	39	42	1,882	2,036		
	R4	-1	1,201	1,249			1,781	1,852	51	53	1,832	1,906		
	R5	0	1,471	1,471			1,195	1,195	63	63	1,257	1,257		
	R6	1	1,652	1,589			1,120	1,077	70	68	1,190	1,145		
	R7	2	5,341	4,938			1,120	1,036	78	72	1,198	1,107		
	R8	3	9,029	8,027			610	543	85	75	695	618		
	R9	4	11,039	9,436			610	522	89	76	699	598		
	R10	5	13,049	10,725			247	203	93	76	340	279		
	R11	6	13,861	10,955			280	221	94	75	374	296		
	R12	7	14,188	10,782			171	130	96	73	267	203		
	R13	8	14,388	10,513			171	125	97	71	268	196		
	R14	9	14,588	10,250			171	120	98	69	269	189		
	R15	10	14,788	9,990			81	54	99	67	180	122		
	R16	11	14,882	9,667			81	52	100	65	181	117		
	R17	12	14,977	9,354			81	50	100	63	181	113		
	R18	13	15,071	9,051			81	48	101	61	182	109		
	R19	14	15,165	8,758			81	47	101	59	182	105		
R20	15	15,260	8,473			81	45	102	57	183	101			
R21	16	15,354	8,198			438	234	103	55	541	289			
R22	17	15,866	8,145			438	225	105	54	543	279			
R23	18	16,378	8,085			438	216	108	53	546	270			
R24	19	16,890	8,017					121	57	121	57			
R25	20	16,890	7,708					121	55	121	55			
R26	21	16,890	7,412					121	53	121	53			
R27	22	16,890	7,127					121	51	121	51			
R28	23	16,890	6,853					121	49	121	49			
R29	24	16,890	6,589					121	47	121	47			
R30	25	16,890	6,336					121	45	121	45			
R31	26	16,890	6,092					121	44	121	44			
R32	27	16,890	5,858					121	42	121	42			
R33	28	16,890	5,632					121	40	121	40			
R34	29	16,890	5,416					121	39	121	39			
R35	30	16,890	5,207					121	37	121	37			
R36	31	16,890	5,007					121	36	121	36			
R37	32	16,890	4,815					121	34	121	34			
R38	33	16,890	4,629					221	60	221	60			
R39	34	16,890	4,451					121	32	121	32			
R40	35	16,890	4,280					121	31	121	31			
R41	36	16,890	4,116					121	29	121	29			
R42	37	16,890	3,957					121	28	121	28			
R43	38	16,890	3,805					121	27	121	27			
R44	39	16,890	3,659					121	26	121	26			
R45	40	16,890	3,518					121	25	121	25			
R46	41	16,890	3,383					121	24	121	24			
R47	42	16,890	3,253					121	23	121	23			
R48	43	16,890	3,127					121	22	121	22			
R49	44	16,890	3,007					121	21	121	21			
R50	45	16,890	2,892					121	21	121	21			
R51	46	16,890	2,780					121	20	121	20			
R52	47	16,890	2,673					121	19	121	19			
R53	48	16,890	2,571					221	34	221	34			
R54	49	16,890	2,472					121	18	121	18			
R55	50	16,890	2,377					121	17	121	17			
R56	51	16,890	2,285					121	16	121	16			
R57	52	16,890	2,197					121	16	121	16			
R58	53	16,890	2,113					121	15	121	15			
R59	54	16,890	2,032					121	15	121	15			
R60	55	16,890	1,953					121	14	121	14			
R61	56	16,890	1,878					121	13	121	13			
R62	57	16,890	1,806					121	13	121	13			
R63	58	16,890	1,737					121	12	121	12			
R64	59	16,890	1,670					121	12	121	12			
R65	60	16,890	1,606					121	11	121	11			
R66	61	16,890	1,544					121	11	121	11			
R67	62	16,890	1,484					121	11	121	11			
R68	63	16,890	1,427					221	19	221	19			
R69	64	16,890	1,372					121	10	121	10			
R70	65	16,890	1,320					121	9	121	9			
R71	66	16,890	1,269					121	9	121	9			
R72	67	16,890	1,220					121	9	121	9			
R73	68	16,890	1,173					121	8	121	8			
合計			1,084,705	341,818	236	342,054	17,192	17,365	8,278	2,763	25,469	20,128	17.0	321,926

様式-5 費用対便益(全体事業:資産+10%)

水系名:宮川

河川名:宮川

単位:百万円

年次	年度	t	便益			費用						費用 便益比 B/C	純現在 価値 B-C	
			便益①		残存価値 ②	計 ①+②	建設費③		維持管理費④		計③+④			
			便益	現在価値			費用	現在価値	費用	現在価値	費用			現在価値
整備期間 (30年間)	H27	-8	0	0			809	1,107	0	0	809	1,107		
	H28	-7	135	178			644	847	5	7	649	854		
	H29	-6	242	307			825	1,044	9	12	834	1,056		
	H30	-5	380	462			631	767	15	18	645	785		
	R1	-4	485	568			1,103	1,290	19	22	1,122	1,312		
	R2	-3	669	753			2,062	2,320	26	29	2,088	2,349		
	R3	-2	1,013	1,096			1,843	1,994	39	42	1,882	2,036		
	R4	-1	1,321	1,374			1,781	1,852	51	53	1,832	1,906		
	R5	0	1,618	1,618			1,195	1,195	63	63	1,257	1,257		
	R6	1	1,818	1,748			936	900	70	68	1,007	968		
	R7	2	5,875	5,431			936	866	76	71	1,013	936		
	R8	3	9,932	8,829			510	454	82	73	593	527		
	R9	4	12,143	10,379			510	436	86	73	596	509		
	R10	5	14,353	11,797			206	170	89	73	295	243		
	R11	6	15,248	12,050			234	185	90	71	324	256		
	R12	7	15,486	11,768			143	109	92	70	235	178		
	R13	8	15,632	11,422			143	104	93	68	236	172		
	R14	9	15,778	11,085			143	100	94	66	237	166		
	R15	10	15,924	10,758			67	46	95	64	162	109		
	R16	11	15,993	10,389			67	44	95	62	163	106		
	R17	12	16,062	10,032			67	42	96	60	163	102		
	R18	13	16,130	9,687			67	41	96	58	163	98		
	R19	14	16,199	9,355			67	39	96	56	164	95		
	R20	15	16,268	9,033			67	37	97	54	164	91		
	R21	16	16,337	8,722			366	196	97	52	463	247		
	R22	17	16,711	8,579			366	188	100	51	466	239		
R23	18	17,084	8,433			366	181	102	50	468	231			
R24	19	17,458	8,286			366	174	104	50	471	223			
R25	20	17,832	8,138			366	167	107	49	473	216			
R26	21	18,205	7,989			366	161	109	48	475	209			
R27	22	18,579	7,839					121	51	121	51			
R28	23	18,579	7,538					121	49	121	49			
R29	24	18,579	7,248					121	47	121	47			
R30	25	18,579	6,969					121	45	121	45			
R31	26	18,579	6,701					121	44	121	44			
R32	27	18,579	6,443					121	42	121	42			
R33	28	18,579	6,196					121	40	121	40			
R34	29	18,579	5,957					121	39	121	39			
R35	30	18,579	5,728					121	37	121	37			
R36	31	18,579	5,508					121	36	121	36			
R37	32	18,579	5,296					121	35	121	35			
R38	33	18,579	5,092					121	33	121	33			
R39	34	18,579	4,897					121	32	121	32			
R40	35	18,579	4,708					121	31	121	31			
R41	36	18,579	4,527					221	54	221	54			
R42	37	18,579	4,353					121	28	121	28			
R43	38	18,579	4,186					121	27	121	27			
R44	39	18,579	4,025					121	26	121	26			
R45	40	18,579	3,870					121	25	121	25			
R46	41	18,579	3,721					121	24	121	24			
R47	42	18,579	3,578					121	23	121	23			
R48	43	18,579	3,440					121	22	121	22			
R49	44	18,579	3,308					121	22	121	22			
R50	45	18,579	3,181					121	21	121	21			
R51	46	18,579	3,058					121	20	121	20			
R52	47	18,579	2,941					121	19	121	19			
R53	48	18,579	2,828					121	18	121	18			
R54	49	18,579	2,719					121	18	121	18			
R55	50	18,579	2,614					121	17	121	17			
R56	51	18,579	2,514					221	30	221	30			
R57	52	18,579	2,417					121	16	121	16			
R58	53	18,579	2,324					121	15	121	15			
R59	54	18,579	2,235					121	15	121	15			
R60	55	18,579	2,149					121	14	121	14			
R61	56	18,579	2,066					121	13	121	13			
R62	57	18,579	1,987					121	13	121	13			
R63	58	18,579	1,910					121	12	121	12			
R64	59	18,579	1,837					121	12	121	12			
R65	60	18,579	1,766					121	12	121	12			
R66	61	18,579	1,698					121	11	121	11			
R67	62	18,579	1,633					121	11	121	11			
R68	63	18,579	1,570					121	10	121	10			
R69	64	18,579	1,510					121	10	121	10			
R70	65	18,579	1,452					121	9	121	9			
R71	66	18,579	1,396					221	17	221	17			
R72	67	18,579	1,342					121	9	121	9			
R73	68	18,579	1,290					121	8	121	8			
R74	69	18,579	1,241					121	8	121	8			
R75	70	18,579	1,193					121	8	121	8			
R76	71	18,579	1,147					121	7	121	7			
合計			1,241,277	375,414	210	375,624	17,257	17,055	8,545	2,717	25,802	19,772	19.0	355,852

様式-5 費用対便益(全体事業:資産-10%)

水系名:宮川

河川名:宮川

単位:百万円

年次	年度	i	便益			費用						費用 便益比 B/C	純現在 価値 B-C	
			便益①		残存価値 ②	計 ①+②	建設費③		維持管理費④		計③+④			
			便益	現在価値			費用	現在価値	費用	現在価値	費用			現在価値
整備期間 (30年間)	H27	-8	0	0			809	1,107	0	0	809	1,107		
	H28	-7	110	145			644	847	5	7	649	854		
	H29	-6	198	251			825	1,044	9	12	834	1,056		
	H30	-5	311	378			631	767	15	18	645	785		
	R1	-4	397	464			1,103	1,290	19	22	1,122	1,312		
	R2	-3	548	616			2,062	2,320	26	29	2,088	2,349		
	R3	-2	829	897			1,843	1,994	39	42	1,882	2,036		
	R4	-1	1,081	1,124			1,781	1,852	51	53	1,832	1,906		
	R5	0	1,324	1,324			1,195	1,195	63	63	1,257	1,257		
	R6	1	1,487	1,430			936	900	70	68	1,007	968		
	R7	2	4,807	4,444			936	866	76	71	1,013	936		
	R8	3	8,126	7,224			510	454	82	73	593	527		
	R9	4	9,935	8,492			510	436	86	73	596	509		
	R10	5	11,744	9,652			206	170	89	73	295	243		
	R11	6	12,475	9,859			234	185	90	71	324	256		
	R12	7	12,671	9,629			143	109	92	70	235	178		
	R13	8	12,790	9,345			143	104	93	68	236	172		
	R14	9	12,909	9,070			143	100	94	66	237	166		
	R15	10	13,029	8,802			67	46	95	64	162	109		
	R16	11	13,085	8,500			67	44	95	62	163	106		
	R17	12	13,141	8,208			67	42	96	60	163	102		
	R18	13	13,198	7,926			67	41	96	58	163	98		
	R19	14	13,254	7,654			67	39	96	56	164	95		
	R20	15	13,310	7,391			67	37	97	54	164	91		
	R21	16	13,366	7,136			366	196	97	52	463	247		
	R22	17	13,672	7,019			366	188	100	51	466	239		
R23	18	13,978	6,900			366	181	102	50	468	231			
R24	19	14,284	6,780			366	174	104	50	471	223			
R25	20	14,589	6,658			366	167	107	49	473	216			
R26	21	14,895	6,537			366	161	109	48	475	209			
R27	22	15,201	6,414					121	51	121	51			
R28	23	15,201	6,167					121	49	121	49			
R29	24	15,201	5,930					121	47	121	47			
R30	25	15,201	5,702					121	45	121	45			
R31	26	15,201	5,483					121	44	121	44			
R32	27	15,201	5,272					121	42	121	42			
R33	28	15,201	5,069					121	40	121	40			
R34	29	15,201	4,874					121	39	121	39			
R35	30	15,201	4,687					121	37	121	37			
R36	31	15,201	4,506					121	36	121	36			
R37	32	15,201	4,333					121	35	121	35			
R38	33	15,201	4,166					121	33	121	33			
R39	34	15,201	4,006					121	32	121	32			
R40	35	15,201	3,852					121	31	121	31			
R41	36	15,201	3,704					221	54	221	54			
R42	37	15,201	3,562					121	28	121	28			
R43	38	15,201	3,425					121	27	121	27			
R44	39	15,201	3,293					121	26	121	26			
R45	40	15,201	3,166					121	25	121	25			
R46	41	15,201	3,044					121	24	121	24			
R47	42	15,201	2,927					121	23	121	23			
R48	43	15,201	2,815					121	22	121	22			
R49	44	15,201	2,706					121	22	121	22			
R50	45	15,201	2,602					121	21	121	21			
R51	46	15,201	2,502					121	20	121	20			
R52	47	15,201	2,406					121	19	121	19			
R53	48	15,201	2,314					121	18	121	18			
R54	49	15,201	2,225					121	18	121	18			
R55	50	15,201	2,139					121	17	121	17			
R56	51	15,201	2,057					221	30	221	30			
R57	52	15,201	1,978					121	16	121	16			
R58	53	15,201	1,902					121	15	121	15			
R59	54	15,201	1,828					121	15	121	15			
R60	55	15,201	1,758					121	14	121	14			
R61	56	15,201	1,690					121	13	121	13			
R62	57	15,201	1,625					121	13	121	13			
R63	58	15,201	1,563					121	12	121	12			
R64	59	15,201	1,503					121	12	121	12			
R65	60	15,201	1,445					121	12	121	12			
R66	61	15,201	1,389					121	11	121	11			
R67	62	15,201	1,336					121	11	121	11			
R68	63	15,201	1,285					121	10	121	10			
R69	64	15,201	1,235					121	10	121	10			
R70	65	15,201	1,188					121	9	121	9			
R71	66	15,201	1,142					221	17	221	17			
R72	67	15,201	1,098					121	9	121	9			
R73	68	15,201	1,056					121	8	121	8			
R74	69	15,201	1,015					121	8	121	8			
R75	70	15,201	976					121	8	121	8			
R76	71	15,201	939					121	7	121	7			
合計			1,015,590	307,157	210	307,367	17,257	17,055	8,545	2,717	25,802	19,772	15.5	287,595

様式-5 費用対便益(残事業)

水系名:宮川

河川名:宮川

単位:百万円

年次	年度	t	便益			費用						費用 便益比 B/C	純現在 価値 B-C	
			便益①		残存価値 ②	計 ①+②	建設費③		維持管理費④		計③+④			
			便益	現在価値			費用	現在価値	費用	現在価値	費用			現在価値
整備期間 (21年間)	R5	0	0	0			0	0	0	0	0	0		
	R6	1	0	0			936	900	0	0	936	900		
	R7	2	3,688	3,410			936	866	6	6	942	871		
	R8	3	7,376	6,558			510	454	12	11	522	464		
	R9	4	9,386	8,023			510	436	15	13	526	449		
	R10	5	11,396	9,367			206	170	19	15	225	185		
	R11	6	12,209	9,649			234	185	20	16	254	201		
	R12	7	12,426	9,443			143	109	22	16	164	125		
	R13	8	12,559	9,176			143	104	22	16	165	121		
	R14	9	12,691	8,917			143	100	23	16	166	117		
	R15	10	12,824	8,663			67	46	24	16	92	62		
	R16	11	12,886	8,371			67	44	25	16	92	60		
	R17	12	12,949	8,088			67	42	25	16	93	58		
	R18	13	13,012	7,814			67	41	26	15	93	56		
	R19	14	13,074	7,550			67	39	26	15	93	54		
	R20	15	13,137	7,294			67	37	26	15	94	52		
	R21	16	13,199	7,047			366	196	27	14	393	210		
	R22	17	13,539	6,951			366	188	29	15	395	203		
	R23	18	13,879	6,851			366	181	32	16	398	196		
	R24	19	14,218	6,749			366	174	34	16	400	190		
	R25	20	14,558	6,644			366	167	36	17	403	184		
R26	21	14,898	6,538			366	161	39	17	405	178			
施設完成後の 評価期間 (50年間)	R27	22	15,238	6,430					51	21	51	21		
	R28	23	15,238	6,182					51	21	51	21		
	R29	24	15,238	5,944					51	20	51	20		
	R30	25	15,238	5,716					51	19	51	19		
	R31	26	15,238	5,496					51	18	51	18		
	R32	27	15,238	5,285					51	18	51	18		
	R33	28	15,238	5,081					51	17	51	17		
	R34	29	15,238	4,886					51	16	51	16		
	R35	30	15,238	4,698					51	16	51	16		
	R36	31	15,238	4,517					51	15	51	15		
	R37	32	15,238	4,344					51	14	51	14		
	R38	33	15,238	4,177					51	14	51	14		
	R39	34	15,238	4,016					51	13	51	13		
	R40	35	15,238	3,861					51	13	51	13		
	R41	36	15,238	3,713					151	37	151	37		
	R42	37	15,238	3,570					51	12	51	12		
	R43	38	15,238	3,433					51	11	51	11		
	R44	39	15,238	3,301					51	11	51	11		
	R45	40	15,238	3,174					51	11	51	11		
	R46	41	15,238	3,052					51	10	51	10		
	R47	42	15,238	2,934					51	10	51	10		
	R48	43	15,238	2,822					51	9	51	9		
	R49	44	15,238	2,713					51	9	51	9		
	R50	45	15,238	2,609					51	9	51	9		
	R51	46	15,238	2,508					51	8	51	8		
	R52	47	15,238	2,412					51	8	51	8		
	R53	48	15,238	2,319					51	8	51	8		
	R54	49	15,238	2,230					51	7	51	7		
	R55	50	15,238	2,144					51	7	51	7		
	R56	51	15,238	2,062					151	20	151	20		
R57	52	15,238	1,982					51	7	51	7			
R58	53	15,238	1,906					51	6	51	6			
R59	54	15,238	1,833					51	6	51	6			
R60	55	15,238	1,762					51	6	51	6			
R61	56	15,238	1,695					51	6	51	6			
R62	57	15,238	1,629					51	5	51	5			
R63	58	15,238	1,567					51	5	51	5			
R64	59	15,238	1,506					51	5	51	5			
R65	60	15,238	1,448					51	5	51	5			
R66	61	15,238	1,393					51	5	51	5			
R67	62	15,238	1,339					51	4	51	4			
R68	63	15,238	1,288					51	4	51	4			
R69	64	15,238	1,238					51	4	51	4			
R70	65	15,238	1,191					51	4	51	4			
R71	66	15,238	1,145					151	11	151	11			
R72	67	15,238	1,101					51	4	51	4			
R73	68	15,238	1,058					51	4	51	4			
R74	69	15,238	1,018					51	3	51	3			
R75	70	15,238	979					51	3	51	3			
R76	71	15,238	941					51	3	51	3			
合計			1,005,780	296,748	79	296,827	6,364	4,638	3,324	821	9,688	5,459	54.4	291,368

様式-5 費用対便益(残事業:事業費+10%)

水系名:宮川

河川名:宮川

単位:百万円

年次	年度	t	便益			費用						費用 便益比 B/C	純現在 価値 B-C		
			便益①		残存価値 ②	計 ①+②	建設費③		維持管理費④		計③+④				
			便益	現在価値			費用	現在価値	費用	現在価値	費用			現在価値	
整備期間 (21年間)	R5	0	0	0			0	0	0	0	0	0			
	R6	1	0	0			1,030	990	0	0	1,030	990			
	R7	2	3,688	3,410			1,030	952	7	6	1,037	958			
	R8	3	7,376	6,558			561	499	13	12	575	511			
	R9	4	9,386	8,023			561	480	17	14	578	494			
	R10	5	11,396	9,367			227	187	21	17	248	203			
	R11	6	12,209	9,649			257	203	22	17	279	221			
	R12	7	12,426	9,443			157	120	24	18	181	138			
	R13	8	12,559	9,176			157	115	25	18	182	133			
	R14	9	12,691	8,917			157	110	26	18	183	129			
	R15	10	12,824	8,663			74	50	27	18	101	68			
	R16	11	12,886	8,371			74	48	27	18	101	66			
	R17	12	12,949	8,088			74	46	28	17	102	64			
	R18	13	13,012	7,814			74	45	28	17	102	61			
	R19	14	13,074	7,550			74	43	29	17	103	59			
	R20	15	13,137	7,294			74	41	29	16	103	57			
	R21	16	13,199	7,047			403	215	30	16	432	231			
	R22	17	13,539	6,951			403	207	32	17	435	223			
	R23	18	13,879	6,851			403	199	35	17	438	216			
	R24	19	14,218	6,749			403	191	37	18	440	209			
	R25	20	14,558	6,644			403	184	40	18	443	202			
	R26	21	14,898	6,538			403	177	43	19	445	195			
	施設完成後の 評価期間 (50年間)	R27	22	15,238	6,430					55	23	55	23		
		R28	23	15,238	6,182					55	22	55	22		
		R29	24	15,238	5,944					55	21	55	21		
		R30	25	15,238	5,716					55	21	55	21		
R31		26	15,238	5,496					55	20	55	20			
R32		27	15,238	5,285					55	19	55	19			
R33		28	15,238	5,081					55	18	55	18			
R34		29	15,238	4,886					55	18	55	18			
R35		30	15,238	4,698					55	17	55	17			
R36		31	15,238	4,517					55	16	55	16			
R37		32	15,238	4,344					55	16	55	16			
R38		33	15,238	4,177					55	15	55	15			
R39		34	15,238	4,016					55	14	55	14			
R40		35	15,238	3,861					55	14	55	14			
R41		36	15,238	3,713					155	38	155	38			
R42		37	15,238	3,570					55	13	55	13			
R43		38	15,238	3,433					55	12	55	12			
R44		39	15,238	3,301					55	12	55	12			
R45		40	15,238	3,174					55	11	55	11			
R46		41	15,238	3,052					55	11	55	11			
R47		42	15,238	2,934					55	11	55	11			
R48		43	15,238	2,822					55	10	55	10			
R49		44	15,238	2,713					55	10	55	10			
R50		45	15,238	2,609					55	9	55	9			
R51		46	15,238	2,508					55	9	55	9			
R52		47	15,238	2,412					55	9	55	9			
R53		48	15,238	2,319					55	8	55	8			
R54		49	15,238	2,230					55	8	55	8			
R55		50	15,238	2,144					55	8	55	8			
R56		51	15,238	2,062					155	21	155	21			
R57		52	15,238	1,982					55	7	55	7			
R58		53	15,238	1,906					55	7	55	7			
R59		54	15,238	1,833					55	7	55	7			
R60		55	15,238	1,762					55	6	55	6			
R61		56	15,238	1,695					55	6	55	6			
R62		57	15,238	1,629					55	6	55	6			
R63		58	15,238	1,567					55	6	55	6			
R64		59	15,238	1,506					55	5	55	5			
R65		60	15,238	1,448					55	5	55	5			
R66		61	15,238	1,393					55	5	55	5			
R67		62	15,238	1,339					55	5	55	5			
R68		63	15,238	1,288					55	5	55	5			
R69		64	15,238	1,238					55	4	55	4			
R70		65	15,238	1,191					55	4	55	4			
R71		66	15,238	1,145					155	12	155	12			
R72		67	15,238	1,101					55	4	55	4			
R73	68	15,238	1,058					55	4	55	4				
R74	69	15,238	1,018					55	4	55	4				
R75	70	15,238	979					55	4	55	4				
R76	71	15,238	941					55	3	55	3				
合計			1,005,780	296,748	87	296,835	7,001	5,102	3,578	890	10,579	5,992	49.5	290,844	

様式-5 費用対便益(残事業:事業費-10%)

水系名:宮川

河川名:宮川

単位:百万円

年次	年度	t	便益			費用						費用 便益比 B/C	純現在 価値 B-C	
			便益①		残存価値 ②	計 ①+②	建設費③		維持管理費④		計③+④			
			便益	現在価値			費用	現在価値	費用	現在価値	費用			現在価値
整備期間 (21年間)	R5	0	0	0		0	0	0	0	0	0			
	R6	1	0	0		843	810	0	0	843	810			
	R7	2	3,688	3,410		843	779	5	5	848	784			
	R8	3	7,376	6,558		459	408	11	10	470	418			
	R9	4	9,386	8,023		459	393	14	12	473	404			
	R10	5	11,396	9,367		186	153	17	14	203	166			
	R11	6	12,209	9,649		211	166	18	14	229	181			
	R12	7	12,426	9,443		129	98	19	15	148	113			
	R13	8	12,559	9,176		129	94	20	15	149	109			
	R14	9	12,691	8,917		129	90	21	15	150	105			
	R15	10	12,824	8,663		61	41	22	15	83	56			
	R16	11	12,886	8,371		61	39	22	14	83	54			
	R17	12	12,949	8,088		61	38	23	14	83	52			
	R18	13	13,012	7,814		61	36	23	14	84	50			
	R19	14	13,074	7,550		61	35	23	14	84	49			
	R20	15	13,137	7,294		61	34	24	13	85	47			
	R21	16	13,199	7,047		330	176	24	13	354	189			
	R22	17	13,539	6,951		330	169	26	14	356	183			
	R23	18	13,879	6,851		330	163	28	14	358	177			
	R24	19	14,218	6,749		330	156	31	15	360	171			
	R25	20	14,558	6,644		330	150	33	15	362	165			
	R26	21	14,898	6,538		330	145	35	15	364	160			
	施設完成後の 評価期間 (50年間)	R27	22	15,238	6,430				47	20	47	20		
		R28	23	15,238	6,182				47	19	47	19		
		R29	24	15,238	5,944				47	18	47	18		
		R30	25	15,238	5,716				47	17	47	17		
R31		26	15,238	5,496				47	17	47	17			
R32		27	15,238	5,285				47	16	47	16			
R33		28	15,238	5,081				47	16	47	16			
R34		29	15,238	4,886				47	15	47	15			
R35		30	15,238	4,698				47	14	47	14			
R36		31	15,238	4,517				47	14	47	14			
R37		32	15,238	4,344				47	13	47	13			
R38		33	15,238	4,177				47	13	47	13			
R39		34	15,238	4,016				47	12	47	12			
R40		35	15,238	3,861				47	12	47	12			
R41		36	15,238	3,713				147	36	147	36			
R42		37	15,238	3,570				47	11	47	11			
R43		38	15,238	3,433				47	10	47	10			
R44		39	15,238	3,301				47	10	47	10			
R45		40	15,238	3,174				47	10	47	10			
R46		41	15,238	3,052				47	9	47	9			
R47		42	15,238	2,934				47	9	47	9			
R48		43	15,238	2,822				47	9	47	9			
R49		44	15,238	2,713				47	8	47	8			
R50		45	15,238	2,609				47	8	47	8			
R51		46	15,238	2,508				47	8	47	8			
R52		47	15,238	2,412				47	7	47	7			
R53		48	15,238	2,319				47	7	47	7			
R54		49	15,238	2,230				47	7	47	7			
R55		50	15,238	2,144				47	7	47	7			
R56		51	15,238	2,062				147	20	147	20			
R57		52	15,238	1,982				47	6	47	6			
R58		53	15,238	1,906				47	6	47	6			
R59		54	15,238	1,833				47	6	47	6			
R60		55	15,238	1,762				47	5	47	5			
R61		56	15,238	1,695				47	5	47	5			
R62		57	15,238	1,629				47	5	47	5			
R63		58	15,238	1,567				47	5	47	5			
R64		59	15,238	1,506				47	5	47	5			
R65		60	15,238	1,448				47	4	47	4			
R66		61	15,238	1,393				47	4	47	4			
R67		62	15,238	1,339				47	4	47	4			
R68		63	15,238	1,288				47	4	47	4			
R69		64	15,238	1,238				47	4	47	4			
R70		65	15,238	1,191				47	4	47	4			
R71		66	15,238	1,145				147	11	147	11			
R72		67	15,238	1,101				47	3	47	3			
R73		68	15,238	1,058				47	3	47	3			
R74		69	15,238	1,018				47	3	47	3			
R75		70	15,238	979				47	3	47	3			
R76		71	15,238	941				47	3	47	3			
合計				1,005,780	296,748	72	296,820	5,728	4,174	3,069	753	8,797	4,927	60.2

様式-5 費用対便益(残事業:工期+10%)

水系名:宮川

河川名:宮川

単位:百万円

年次	年度	t	便益			費用						費用 便益比 B/C	純現在 価値 B-C	
			便益①		残存価値 ②	計 ①+②	建設費③		維持管理費④		計③+④			
			便益	現在価値			費用	現在価値	費用	現在価値	費用			現在価値
整備期間 (24年間)	R5	0	0	0			0	0	0	0	0	0		
	R6	1	0	0			804	774	0	0	804	774		
	R7	2	3,688	3,410			804	744	5	5	810	749		
	R8	3	7,376	6,558			438	390	10	9	449	399		
	R9	4	9,386	8,023			438	375	13	11	452	386		
	R10	5	11,396	9,367			177	146	16	13	193	159		
	R11	6	12,209	9,649			201	159	17	14	218	172		
	R12	7	12,371	9,401			123	93	18	14	141	107		
	R13	8	12,471	9,112			123	90	19	14	142	104		
	R14	9	12,570	8,831			123	86	20	14	143	100		
	R15	10	12,669	8,559			58	39	21	14	79	53		
	R16	11	12,716	8,260			58	38	21	14	79	51		
	R17	12	12,763	7,972			58	36	22	14	80	50		
	R18	13	12,809	7,693			58	35	22	13	80	48		
	R19	14	12,856	7,424			58	33	22	13	80	46		
	R20	15	12,903	7,165			58	32	23	13	81	45		
	R21	16	12,950	6,914			315	168	23	12	338	180		
	R22	17	13,204	6,779			315	162	25	13	340	174		
	R23	18	13,458	6,643			315	155	27	13	342	169		
	R24	19	13,712	6,509			315	149	29	14	344	163		
	R25	20	13,967	6,374			315	144	31	14	346	158		
	R26	21	14,221	6,241			315	138	33	15	348	153		
	R27	22	14,475	6,108			315	133	35	15	350	148		
	R28	23	14,729	5,976			315	128	37	15	352	143		
	R29	24	14,983	5,845			315	123	39	15	354	138		
	施設完成後の 評価期間 (50年間)	R30	25	15,238	5,716				51	19	51	19		
		R31	26	15,238	5,496				51	18	51	18		
		R32	27	15,238	5,285				51	18	51	18		
		R33	28	15,238	5,081				51	17	51	17		
R34		29	15,238	4,886				51	16	51	16			
R35		30	15,238	4,698				51	16	51	16			
R36		31	15,238	4,517				51	15	51	15			
R37		32	15,238	4,344				51	15	51	15			
R38		33	15,238	4,177				51	14	51	14			
R39		34	15,238	4,016				51	13	51	13			
R40		35	15,238	3,861				51	13	51	13			
R41		36	15,238	3,713				51	12	51	12			
R42		37	15,238	3,570				51	12	51	12			
R43		38	15,238	3,433				51	11	51	11			
R44		39	15,238	3,301				151	33	151	33			
R45		40	15,238	3,174				51	11	51	11			
R46		41	15,238	3,052				51	10	51	10			
R47		42	15,238	2,934				51	10	51	10			
R48		43	15,238	2,822				51	9	51	9			
R49		44	15,238	2,713				51	9	51	9			
R50		45	15,238	2,609				51	9	51	9			
R51		46	15,238	2,508				51	8	51	8			
R52		47	15,238	2,412				51	8	51	8			
R53		48	15,238	2,319				51	8	51	8			
R54		49	15,238	2,230				51	7	51	7			
R55		50	15,238	2,144				51	7	51	7			
R56		51	15,238	2,062				51	7	51	7			
R57		52	15,238	1,982				51	7	51	7			
R58		53	15,238	1,906				51	6	51	6			
R59		54	15,238	1,833				151	18	151	18			
R60		55	15,238	1,762				51	6	51	6			
R61		56	15,238	1,695				51	6	51	6			
R62		57	15,238	1,629				51	5	51	5			
R63		58	15,238	1,567				51	5	51	5			
R64		59	15,238	1,506				51	5	51	5			
R65		60	15,238	1,448				51	5	51	5			
R66		61	15,238	1,393				51	5	51	5			
R67		62	15,238	1,339				51	4	51	4			
R68		63	15,238	1,288				51	4	51	4			
R69		64	15,238	1,238				51	4	51	4			
R70		65	15,238	1,191				51	4	51	4			
R71		66	15,238	1,145				51	4	51	4			
R72		67	15,238	1,101				51	4	51	4			
R73		68	15,238	1,058				51	4	51	4			
R74		69	15,238	1,018				151	10	151	10			
R75		70	15,238	979				51	3	51	3			
R76		71	15,238	941				51	3	51	3			
R77		72	15,238	905				51	3	51	3			
R78		73	15,238	870				51	3	51	3			
R79		74	15,238	836				51	3	51	3			
合計			1,045,759	296,512	71	296,583	6,412	4,368	3,382	769	9,794	5,137	57.7	291,446

様式-5 費用対便益(残事業:工期-10%)

水系名:宮川

河川名:宮川

単位:百万円

年次	年度	t	便益			費用						費用 便益比 B/C	純現在 価値 B-C	
			便益①		残存価値 ②	計 ①+②	建設費③		維持管理費④		計③+④			
			便益	現在価値			費用	現在価値	費用	現在価値	費用			現在価値
整備期間 (18年間)	R5	0	0	0			0	0	0	0	0	0		
	R6	1	0	0			1,120	1,077	0	0	1,120	1,077		
	R7	2	3,688	3,410			1,120	1,036	7	7	1,127	1,042		
	R8	3	7,376	6,558			610	543	14	13	625	555		
	R9	4	9,386	8,023			610	522	18	16	629	537		
	R10	5	11,396	9,367			247	203	22	18	269	221		
	R11	6	12,209	9,649			280	221	24	19	304	240		
	R12	7	12,536	9,526			171	130	26	20	197	150		
	R13	8	12,736	9,306			171	125	27	20	198	145		
	R14	9	12,936	9,089			171	120	28	20	199	140		
	R15	10	13,136	8,874			81	54	29	20	110	74		
	R16	11	13,230	8,594			81	52	30	19	110	72		
	R17	12	13,324	8,322			81	50	30	19	111	69		
	R18	13	13,419	8,059			81	48	31	18	111	67		
	R19	14	13,513	7,803			81	47	31	18	112	65		
	R20	15	13,607	7,556			81	45	32	18	112	62		
	R21	16	13,701	7,315			438	234	32	17	470	251		
	R22	17	14,213	7,297			438	225	35	18	473	243		
	R23	18	14,726	7,269			438	216	38	19	476	235		
	R24	19	15,238	7,232					50	24	50	24		
	R25	20	15,238	6,954					50	23	50	23		
	R26	21	15,238	6,687					50	22	50	22		
	R27	22	15,238	6,430					50	21	50	21		
	R28	23	15,238	6,182					50	20	50	20		
R29	24	15,238	5,944					50	20	50	20			
R30	25	15,238	5,716					50	19	50	19			
R31	26	15,238	5,496					50	18	50	18			
R32	27	15,238	5,285					50	17	50	17			
R33	28	15,238	5,081					50	17	50	17			
R34	29	15,238	4,886					50	16	50	16			
R35	30	15,238	4,698					50	15	50	15			
R36	31	15,238	4,517					50	15	50	15			
R37	32	15,238	4,344					50	14	50	14			
R38	33	15,238	4,177					150	41	150	41			
R39	34	15,238	4,016					50	13	50	13			
R40	35	15,238	3,861					50	13	50	13			
R41	36	15,238	3,713					50	12	50	12			
R42	37	15,238	3,570					50	12	50	12			
R43	38	15,238	3,433					50	11	50	11			
R44	39	15,238	3,301					50	11	50	11			
R45	40	15,238	3,174					50	10	50	10			
R46	41	15,238	3,052					50	10	50	10			
R47	42	15,238	2,934					50	10	50	10			
R48	43	15,238	2,822					50	9	50	9			
R49	44	15,238	2,713					50	9	50	9			
R50	45	15,238	2,609					50	9	50	9			
R51	46	15,238	2,508					50	8	50	8			
R52	47	15,238	2,412					50	8	50	8			
R53	48	15,238	2,319					150	23	150	23			
R54	49	15,238	2,230					50	7	50	7			
R55	50	15,238	2,144					50	7	50	7			
R56	51	15,238	2,062					50	7	50	7			
R57	52	15,238	1,982					50	7	50	7			
R58	53	15,238	1,906					50	6	50	6			
R59	54	15,238	1,833					50	6	50	6			
R60	55	15,238	1,762					50	6	50	6			
R61	56	15,238	1,695					50	6	50	6			
R62	57	15,238	1,629					50	5	50	5			
R63	58	15,238	1,567					50	5	50	5			
R64	59	15,238	1,506					50	5	50	5			
R65	60	15,238	1,448					50	5	50	5			
R66	61	15,238	1,393					50	5	50	5			
R67	62	15,238	1,339					50	4	50	4			
R68	63	15,238	1,288					150	13	150	13			
R69	64	15,238	1,238					50	4	50	4			
R70	65	15,238	1,191					50	4	50	4			
R71	66	15,238	1,145					50	4	50	4			
R72	67	15,238	1,101					50	4	50	4			
R73	68	15,238	1,058					50	3	50	3			
合計			967,009	297,599	97	297,696	6,299	4,948	3,268	881	9,566	5,829	51.1	291,867

様式-5 費用対便益(残事業:資産+10%)

水系名:宮川

河川名:宮川

単位:百万円

年次	年度	t	便益			費用						費用 便益比 B/C	純現在 価値 B-C		
			便益①		残存価値 ②	計 ①+②	建設費③		維持管理費④		計③+④				
			便益	現在価値			費用	現在価値	費用	現在価値	費用			現在価値	
整備期間 (21年間)	R5	0	0	0			0	0	0	0	0	0			
	R6	1	0	0			936	900	0	0	936	900			
	R7	2	4,057	3,751			936	866	6	6	942	871			
	R8	3	8,114	7,213			510	454	12	11	522	464			
	R9	4	10,325	8,826			510	436	15	13	526	449			
	R10	5	12,536	10,303			206	170	19	15	225	185			
	R11	6	13,430	10,614			234	185	20	16	254	201			
	R12	7	13,669	10,387			143	109	22	16	164	125			
	R13	8	13,814	10,094			143	104	22	16	165	121			
	R14	9	13,960	9,808			143	100	23	16	166	117			
	R15	10	14,106	9,530			67	46	24	16	92	62			
	R16	11	14,175	9,208			67	44	25	16	92	60			
	R17	12	14,244	8,897			67	42	25	16	93	58			
	R18	13	14,313	8,596			67	41	26	15	93	56			
	R19	14	14,382	8,305			67	39	26	15	93	54			
	R20	15	14,450	8,024			67	37	26	15	94	52			
	R21	16	14,519	7,752			366	196	27	14	393	210			
	R22	17	14,893	7,646			366	188	29	15	395	203			
	R23	18	15,267	7,536			366	181	32	16	398	196			
	R24	19	15,640	7,424			366	174	34	16	400	190			
	R25	20	16,014	7,309			366	167	36	17	403	184			
	R26	21	16,388	7,191			366	161	39	17	405	178			
	施設完成後の 評価期間 (50年間)	R27	22	16,761	7,073					51	21	51	21		
		R28	23	16,761	6,800					51	21	51	21		
		R29	24	16,761	6,539					51	20	51	20		
		R30	25	16,761	6,287					51	19	51	19		
R31		26	16,761	6,046					51	18	51	18			
R32		27	16,761	5,813					51	18	51	18			
R33		28	16,761	5,590					51	17	51	17			
R34		29	16,761	5,375					51	16	51	16			
R35		30	16,761	5,168					51	16	51	16			
R36		31	16,761	4,969					51	15	51	15			
R37		32	16,761	4,778					51	14	51	14			
R38		33	16,761	4,594					51	14	51	14			
R39		34	16,761	4,417					51	13	51	13			
R40		35	16,761	4,248					51	13	51	13			
R41		36	16,761	4,084					151	37	151	37			
R42		37	16,761	3,927					51	12	51	12			
R43		38	16,761	3,776					51	11	51	11			
R44		39	16,761	3,631					51	11	51	11			
R45		40	16,761	3,491					51	11	51	11			
R46		41	16,761	3,357					51	10	51	10			
R47		42	16,761	3,228					51	10	51	10			
R48		43	16,761	3,104					51	9	51	9			
R49		44	16,761	2,984					51	9	51	9			
R50		45	16,761	2,870					51	9	51	9			
R51		46	16,761	2,759					51	8	51	8			
R52		47	16,761	2,653					51	8	51	8			
R53		48	16,761	2,551					51	8	51	8			
R54		49	16,761	2,453					51	7	51	7			
R55		50	16,761	2,359					51	7	51	7			
R56		51	16,761	2,268					151	20	151	20			
R57		52	16,761	2,181					51	7	51	7			
R58		53	16,761	2,097					51	6	51	6			
R59		54	16,761	2,016					51	6	51	6			
R60		55	16,761	1,939					51	6	51	6			
R61		56	16,761	1,864					51	6	51	6			
R62		57	16,761	1,792					51	5	51	5			
R63		58	16,761	1,723					51	5	51	5			
R64		59	16,761	1,657					51	5	51	5			
R65		60	16,761	1,593					51	5	51	5			
R66		61	16,761	1,532					51	5	51	5			
R67		62	16,761	1,473					51	4	51	4			
R68		63	16,761	1,416					51	4	51	4			
R69		64	16,761	1,362					51	4	51	4			
R70		65	16,761	1,310					51	4	51	4			
R71		66	16,761	1,259					151	11	151	11			
R72		67	16,761	1,211					51	4	51	4			
R73		68	16,761	1,164					51	4	51	4			
R74		69	16,761	1,119					51	3	51	3			
R75		70	16,761	1,076					51	3	51	3			
R76		71	16,761	1,035					51	3	51	3			
合計				1,106,358	326,423	79	326,502	6,364	4,638	3,324	821	9,688	5,459	59.8	321,043

様式-5 費用対便益(残事業:資産-10%)

水系名:宮川

河川名:宮川

単位:百万円

年次	年度	t	便益			費用						費用 便益比 B/C	純現在 価値 B-C		
			便益①		残存価値 ②	計 ①+②	建設費③		維持管理費④		計③+④				
			便益	現在価値			費用	現在価値	費用	現在価値	費用			現在価値	
整備期間 (21年間)	R5	0	0	0			0	0	0	0	0	0			
	R6	1	0	0			936	900	0	0	936	900			
	R7	2	3,319	3,069			936	866	6	6	942	871			
	R8	3	6,639	5,902			510	454	12	11	522	464			
	R9	4	8,448	7,221			510	436	15	13	526	449			
	R10	5	10,257	8,430			206	170	19	15	225	185			
	R11	6	10,988	8,684			234	185	20	16	254	201			
	R12	7	11,183	8,498			143	109	22	16	164	125			
	R13	8	11,303	8,259			143	104	22	16	165	121			
	R14	9	11,422	8,025			143	100	23	16	166	117			
	R15	10	11,541	7,797			67	46	24	16	92	62			
	R16	11	11,598	7,534			67	44	25	16	92	60			
	R17	12	11,654	7,279			67	42	25	16	93	58			
	R18	13	11,710	7,033			67	41	26	15	93	56			
	R19	14	11,767	6,795			67	39	26	15	93	54			
	R20	15	11,823	6,565			67	37	26	15	94	52			
	R21	16	11,879	6,342			366	196	27	14	393	210			
	R22	17	12,185	6,255			366	188	29	15	395	203			
	R23	18	12,491	6,166			366	181	32	16	398	196			
	R24	19	12,797	6,074			366	174	34	16	400	190			
	R25	20	13,102	5,980			366	167	36	17	403	184			
	R26	21	13,408	5,884			366	161	39	17	405	178			
	施設完成後の 評価期間 (50年間)	R27	22	13,714	5,787					51	21	51	21		
		R28	23	13,714	5,564					51	21	51	21		
		R29	24	13,714	5,350					51	20	51	20		
		R30	25	13,714	5,144					51	19	51	19		
R31		26	13,714	4,946					51	18	51	18			
R32		27	13,714	4,756					51	18	51	18			
R33		28	13,714	4,573					51	17	51	17			
R34		29	13,714	4,397					51	16	51	16			
R35		30	13,714	4,228					51	16	51	16			
R36		31	13,714	4,066					51	15	51	15			
R37		32	13,714	3,909					51	14	51	14			
R38		33	13,714	3,759					51	14	51	14			
R39		34	13,714	3,614					51	13	51	13			
R40		35	13,714	3,475					51	13	51	13			
R41		36	13,714	3,342					151	37	151	37			
R42		37	13,714	3,213					51	12	51	12			
R43		38	13,714	3,090					51	11	51	11			
R44		39	13,714	2,971					51	11	51	11			
R45		40	13,714	2,856					51	11	51	11			
R46		41	13,714	2,747					51	10	51	10			
R47		42	13,714	2,641					51	10	51	10			
R48		43	13,714	2,539					51	9	51	9			
R49		44	13,714	2,442					51	9	51	9			
R50		45	13,714	2,348					51	9	51	9			
R51		46	13,714	2,257					51	8	51	8			
R52		47	13,714	2,171					51	8	51	8			
R53		48	13,714	2,087					51	8	51	8			
R54		49	13,714	2,007					51	7	51	7			
R55		50	13,714	1,930					51	7	51	7			
R56		51	13,714	1,855					151	20	151	20			
R57	52	13,714	1,784					51	7	51	7				
R58	53	13,714	1,715					51	6	51	6				
R59	54	13,714	1,650					51	6	51	6				
R60	55	13,714	1,586					51	6	51	6				
R61	56	13,714	1,525					51	6	51	6				
R62	57	13,714	1,466					51	5	51	5				
R63	58	13,714	1,410					51	5	51	5				
R64	59	13,714	1,356					51	5	51	5				
R65	60	13,714	1,304					51	5	51	5				
R66	61	13,714	1,253					51	5	51	5				
R67	62	13,714	1,205					51	4	51	4				
R68	63	13,714	1,159					51	4	51	4				
R69	64	13,714	1,114					51	4	51	4				
R70	65	13,714	1,071					51	4	51	4				
R71	66	13,714	1,030					151	11	151	11				
R72	67	13,714	991					51	4	51	4				
R73	68	13,714	953					51	4	51	4				
R74	69	13,714	916					51	3	51	3				
R75	70	13,714	881					51	3	51	3				
R76	71	13,714	847					51	3	51	3				
合計			905,202	267,073	79	267,153	6,364	4,638	3,324	821	9,688	5,459	48.9	261,693	

様式－6 事業費の内訳書

河川事業

事業名	宮川直轄河川改修事業(全体事業費)
-----	-------------------

※ () 欄に残事業費、全体事業費の別を記入すること。

評価年度	R5年度	再評価
------	------	-----

※ 評価の種類(新規事業採択時評価、再評価、完了後の事後評価)の別を記入すること。

区分	費目	工種	単位	数量	金額 (百万円)	備考
工事費	本工事費		式	1	11,290	
			式	1	10,731	
		築堤	m	11,450	1,351	
		高潮	m			
		護岸	m	8,250	2,681	
		河道掘削	m ³	76,000	915	勢田川
		耐震対策	式	1	2,197	大湊川
		堰	箇所			
		樋門・樋管	箇所			
		排水機場	箇所	1	2,799	桧尻川排水機場等
		浸透対策	m	3,100	704	
	その他	m	1,668	85		
	附帯工事費		式	1	559	
		道路橋	箇所			
		鉄道橋	箇所			
		水路橋	箇所			
		橋脚補強	箇所			
		堰	箇所			
		樋門・樋管	箇所			
		揚排水機場	箇所			
付替道路		箇所	1	559	勢田川JR橋梁部	
その他	式					
用地費及補償費		式	1	1,801		
	用地費	式	1	1,709		
	補償費	式	1	92		
間接経費		式	1	2,771		
工事諸費		式	1	2,633		
事業費 計		式	1	18,495		

維持管理費	式	1	8,545	
-------	---	---	-------	--

※1 事業費については、事業の執行状況を踏まえて再評価ごとに適宜見直すこと。

※2 「工種」及び「金額」については、原則、治水経済調査マニュアル(案)に準拠して記載すること。

※3 上記によらないものについては、過去の類似の実績等に基づき記載すること。

※4 備考欄に、一式計上している工種の内容等を記載すること。

様式－6 事業費の内訳書

河川事業

事業名	宮川直轄河川改修事業(残事業費)
-----	------------------

※ () 欄に残事業費、全体事業費の別を記入すること。

評価年度	R5年度	再評価
------	------	-----

※ 評価の種類(新規事業採択時評価、再評価、完了後の事後評価)の別を記入すること。

区分	費目	工種	単位	数量	金額 (百万円)	備考
工事費	本工事費		式	1	3,211	
			式	1	2,652	
		築堤	m	6,778	55	
		高潮	m			
		護岸	m	3,594	119	
		河道掘削	m ³	0	0	勢田川
		耐震対策	式	1	591	大湊川
		堰	箇所			
		樋門・樋管	箇所			
		排水機場	箇所	1	1,846	桧尻川排水機場等
		浸透対策	m	2,509	41	
	その他	m				
	附帯工事費		式	1	559	
		道路橋	箇所			
		鉄道橋	箇所			
		水路橋	箇所			
		橋脚補強	箇所			
		堰	箇所			
		樋門・樋管	箇所			
		揚排水機場	箇所			
付替道路		箇所	1	559	勢田川JR橋梁部	
その他	式					
用地費及補償費		式	1	1,450		
	用地費	式	1	1,450		
	補償費	式	1	0		
間接経費		式	1	963		
工事諸費		式	1	1,119		
事業費計		式	1	6,744		

維持管理費		式	1	3,324	
-------	--	---	---	-------	--

※1 事業費については、事業の執行状況を踏まえて再評価ごとに適宜見直すこと。

※2 「工種」及び「金額」については、原則、治水経済調査マニュアル(案)に準拠して記載すること。

※3 上記によらないものについては、過去の類似の実績等に基づき記載すること。

※4 備考欄に、一式計上している工種の内容等を記載すること。

様式－6 事業費の内訳書

河川事業

事業名	宮川直轄河川改修事業(全体維持管理費)
-----	---------------------

※ ()欄に残事業費、全体事業費の別を記入すること。

評価年度	R5年度	再評価
------	------	-----

※ 評価の種類(新規事業採択時評価、再評価、完了後の事後評価)の別を記入すること。

区分	費目	工種	単位	数量	金額 (百万円)	備考
工事費	維持的経費		式	1	5,477	
			式	1	4,664	
		堤防除草	式	1	3,416	
		堤防天端補修	式	1	0	
		高水敷整正	式	1	20	
		水防巡視	式	1	921	
		側帯整備	式	1		
		緊急維持	式	1		
		管理施設等維持	式	1	308	桧尻川排水機場等
		水閘門操作	式	1		
	その他	式	1			
	修繕的経費		式	1	813	
		堤防・護岸修繕	式	1	621	
		水閘門修繕	式	1		
		IT関連修繕	式	1		
		管理施設等修繕	式	1	192	桧尻川排水機場ポンプ
		障害物撤去	式	1		
	その他	式	1			
用地費及補償費		式				
	用地費	式				
	補償費	式				
間接経費		式	1	1,643		
工事諸費		式	1	1,424		
事業費 計		式	1	8,545		

※1 維持管理費については、事業の執行状況を踏まえて再評価ごとに適宜見直すこと。

※2 「工種」及び「金額」については、原則、治水経済調査マニュアル(案)に準拠して記載すること。

※3 上記によらないものについては、過去の類似の実績等に基づき記載すること。

※4 備考欄に、一式計上している工種の内容等を記載すること。

様式－6 事業費の内訳書

河川事業

事業名	宮川直轄河川改修事業(残事業維持管理費)
-----	----------------------

※ ()欄に残事業費、全体事業費の別を記入すること。

評価年度	R5年度	再評価
------	------	-----

※ 評価の種類(新規事業採択時評価、再評価、完了後の事後評価)の別を記入すること。

区分	費目	工種	単位	数量	金額 (百万円)	備考
工事費	維持的経費		式	1	2,131	
			式	1	1,735	
		堤防除草	式	1	1,119	
		堤防天端補修	式	1	0	
		高水敷整正	式	1	7	
		水防巡視	式	1	302	
		側帯整備	式	1		
		緊急維持	式	1		
		管理施設等維持	式	1	308	桧尻川排水機場等
		水閘門操作	式	1		
	その他	式	1			
	修繕的経費		式	1	396	
		堤防・護岸修繕	式	1	203	
		水閘門修繕	式	1		
		IT関連修繕	式	1		
		管理施設等修繕	式	1	192	桧尻川排水機場ポンプ
		障害物撤去	式	1		
	その他	式	1			
用地費及補償費		式				
	用地費	式				
	補償費	式				
間接経費		式	1	639		
工事諸費		式	1	554		
事業費 計		式	1	3,324		

※1 維持管理費については、事業の執行状況を踏まえて再評価ごとに適宜見直すこと。

※2 「工種」及び「金額」については、原則、治水経済調査マニュアル(案)に準拠して記載すること。

※3 上記によらないものについては、過去の類似の実績等に基づき記載すること。

※4 備考欄に、一式計上している工種の内容等を記載すること。