

雲出川直轄河川改修事業 様式集

業務カルテ

概要図(位置図)

様式-1 氾濫ブロック分割図

様式-2 資産データ

様式-3 被害額(事業実施前)
被害額(現況)
被害額(事業実施後)

様式-4 年平均被害軽減期待額(事業実施前→事業実施後)
年平均被害軽減期待額(現況→事業実施後)

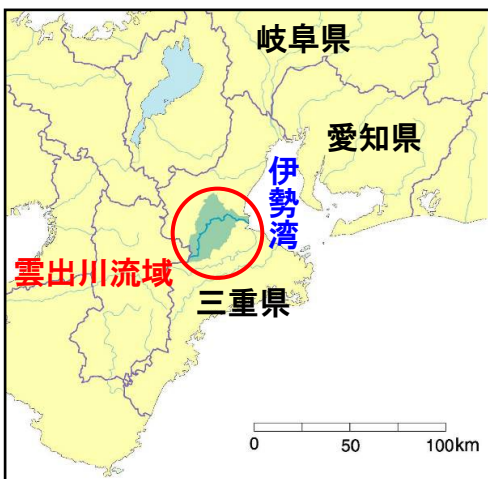
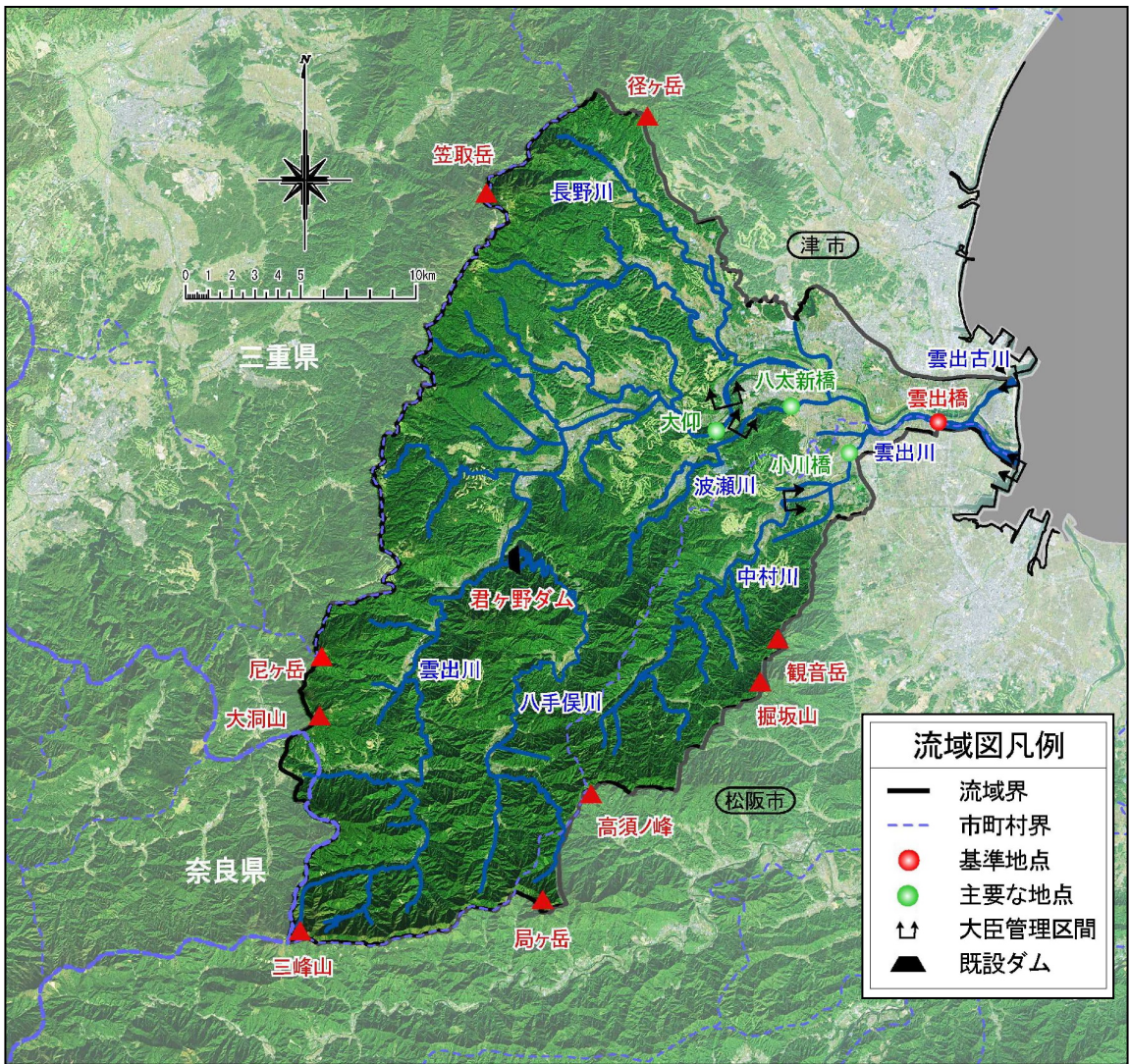
様式-5 費用対効果(全体事業)
費用対効果(全体事業・感度分析)
費用対効果(残事業)
費用対効果(残事業・感度分析)

様式-6 事業費の内訳書(全体事業費)
事業費の内訳書(残事業費)
事業費の内訳書(全体事業維持管理費)
事業費の内訳書(残事業維持管理費)

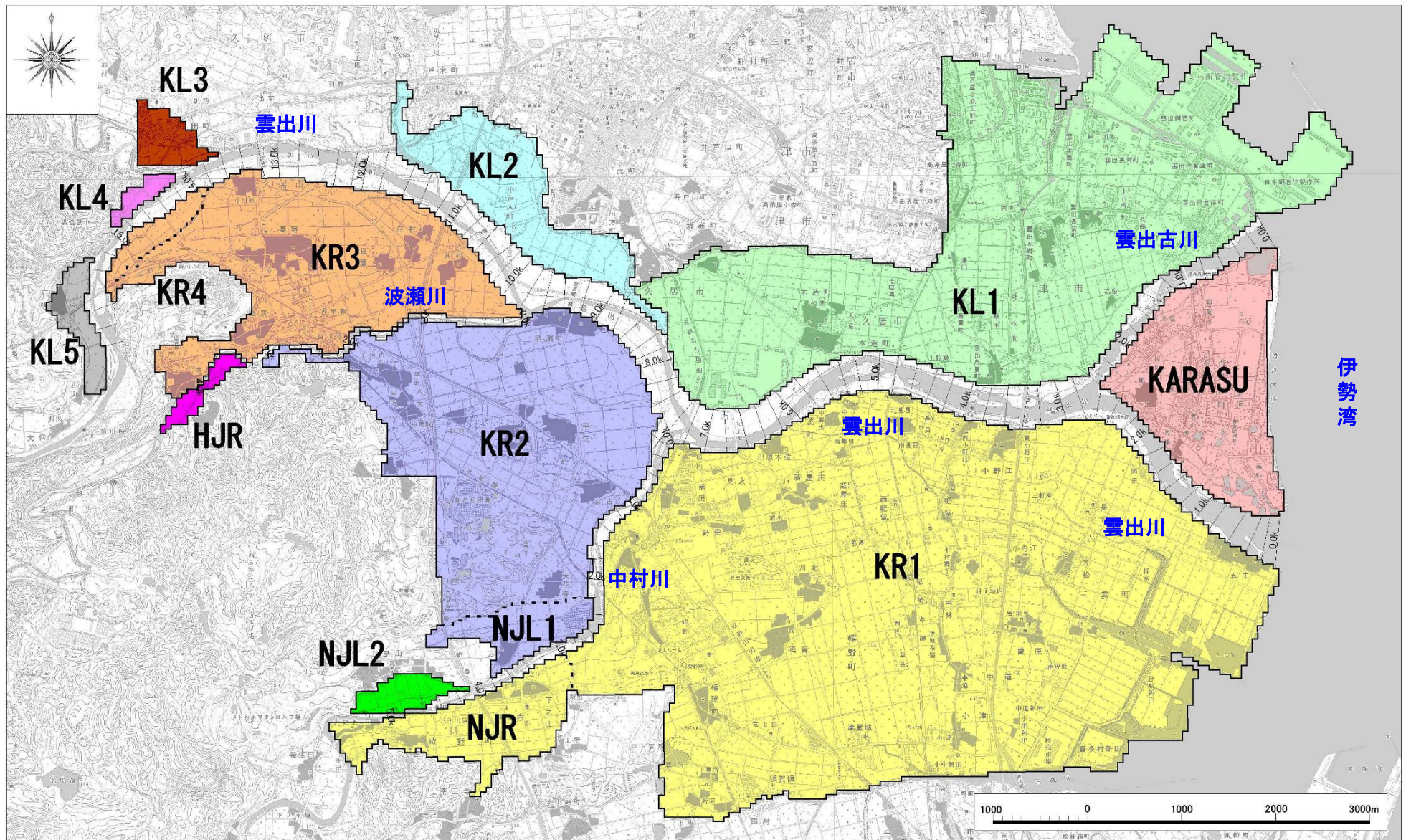
令和4年10月20日
国土交通省中部地方整備局
三重河川国道事務所

事業名 (箇所名)	雲出川直轄河川改修事業	担当課 担当課長名	水管理・国土保全局治水課	事業 主体	中部地方整備局
実施箇所	三重県津市、松阪市				
該当基準	再評価実施後一定期間(5年間)が経過している事業				
事業諸元	堤防整備、河道掘削、横断工作物改築、洪水調節施設整備、高潮堤防整備、耐震対策				
事業期間	事業着手:平成27年度 / 事業完了:令和26年度				
総事業費 (億円)	約304	残事業費(億円)	約188		
目的・必要性	<p><解決すべき課題・背景> 過去の主要な洪水としては、昭和57年8月の台風10号等、台風に起因する洪水が多く、近年においても大きな洪水が度々発生している。これらの洪水では、大田管理区間に存在する6箇所の無堤部(築堤していない箇所)からの溢水により、浸水被害が頻発している。</p> <p><達成すべき目標> 整備計画における目標は、過去に大きな被害をもたらした戦後最大である昭和57年(1982)8月洪水と同規模の洪水(基準地点雲出橋:5,400m³/s)が発生した場合においても、家屋浸水被害を防止することを目標とする。</p> <p><政策体系上の位置づけ> ・政策目標:水害等災害による被害の軽減 ・施策目標:水害・土砂災害の防止・減災を推進する</p>				
便益の主な根拠	年平均浸水軽減世帯数:409世帯 年平均浸水軽減面積:194ha				
事業全体の投資効率性	基準年度	令和4年度			
	B:総便益(億円)	6,148	C:総費用(億円)	259	B/C
				23.7	B-C
				5,889	EIRR (%)
					164.2
残事業の投資効率	B:総便益(億円)	847	C:総費用(億円)	119	B/C
				7.1	
感度分析	全体事業(B/C)		残事業(B/C)		
	残事業費(+10%~-10%)	22.6 ~ 25.0	6.5 ~ 7.9		
	残工期(-10%~+10%)	23.4 ~ 24.1	7.0 ~ 7.3		
	資産額(-10%~+10%)	21.4 ~ 26.1	6.4 ~ 7.8		
備考	当面の段階的な整備(R5~R12):B/C=10.7				
事業の効果等	河川整備計画の目標規模の大雨(昭和57年8月)が降ったことにより想定される氾濫被害は、浸水面積 約3,960ha、浸水人口 約27,000人、浸水家屋数 約10,150世帯であり、整備を実施することで、家屋浸水被害は解消される(浸水面積は約210haまで減少(農地浸水))。				
社会経済情勢等の変化	人口は、流域で概ね横ばいの状況にある。また、伊勢自動車道、国道23号、国道165号、近鉄大阪線、近鉄名古屋線、JR名松線など、この地方の根幹をなす交通網がある。 津市臨海部には工業団地が立地するとともに、三重県の進めるクリスタルバレー構想に伴い、津市久居地区の「ニューファクトリーひさい工業団地」への企業誘致を進めるなど、今後も発展が期待される地域である。				
事業の進捗状況	堤防整備、河道掘削、樹木伐採、護岸整備を重点的に進めており、河川整備計画(平成26年11月策定)に基づく事業の進捗率は、事業費ベースで38%程度となっている。(参考:前回評価時の事業進捗率12%程度)				
事業の進捗の見込み	右岸赤川地区・其村地区においては、無堤部の暫定嵩上げ、赤川水門・其村樋門の整備を実施する。左岸牧地区・小戸木地区においては、現在の遊水機能を生かした洪水調節施設として遊水地の整備を実施する。中村川においては、著しく治水上の支障となる橋梁や堰について、改築・補強等の対策を実施する。これら事業においては、関係機関、地元関係者、施設管理者と十分な協議・連携を図り、事業を実施していく。				
コスト縮減や代替案立案等の可能性	<p>【コスト縮減】 事業実施の各段階において、工法の工夫や新技術等の採用等により、コスト縮減に努める。</p> <p>【代替案立案】 河川整備計画は、策定時点の流域における社会経済状況、自然環境の状況、河道状況を踏まえて策定したものであり、今回の評価では、事業を巡る社会経済情勢等に大きな変化はなく、また、事業の投資効果、進捗状況に問題はないため、現時点においても、河川整備計画における河川改修が最も適切であると考えられる。</p>				
対応方針	継続				
対応方針理由	事業の必要性、事業進捗の見込み、コスト縮減、代替案の立案の可能性等、総合的な判断による。				
その他	【都道府県の意見・反映内容】 (三重県) 確認中				

概要図(位置図)



様式-1 氾濫ブロック分割図



様式-2 資産データ

水系名：雲出川

河川名：雲出川

国勢調査年：平成27年度

事業所統計調査年：平成28年度

氾濫ブロック	ブロック面積 (ha)	一般資産等基礎数量								一般資産額						農作物資産			一般資産額等合計 (百万円)	備考
		人口 (人)	世帯数 (世帯)	従業員数 (人) (産業分類別に算出)	農漁家数 (戸)	延床面積 (ha)	水田面積 (ha)	畑面積 (ha)	家屋 (百万円)	家庭用品 (百万円)	事業所資産		農漁家資産		小計 (百万円)	水稲 (百万円)	畑作物 (百万円)	小計 (百万円)		
											償却 (百万円)	在庫 (百万円)	償却 (百万円)	在庫 (百万円)						
KL1	1,346	7,508	3,106	11,122	104	73	529	91	145,775	38,945	50,686	29,699	219	71	265,396	601	142	743	266,139	
KL2	198	363	141	307	3	11	128	43	21,777	1,770	977	409	7	2	24,942	146	67	212	25,155	
KL3	41	345	137	14	10	2	11	7	4,188	1,723	66	36	21	7	6,040	12	12	24	6,064	
KL4	13	101	17	57	3	0	2	1	399	215	75	9	6	2	705	2	2	4	709	
KL5	46	228	82	31	8	1	33	2	2,814	1,023	40	22	16	5	3,921	37	3	40	3,961	
KR1+NJR	2,436	25,850	9,694	8,744	298	193	1,333	157	385,198	121,528	32,640	16,045	628	203	556,242	1,513	245	1,758	558,000	
KR2+NJL1	788	5,332	2,026	1,429	90	40	419	67	80,047	25,397	7,595	5,511	189	61	118,801	476	105	581	119,382	
KR3+KR4	518	5,041	1,872	1,459	76	40	250	47	79,183	23,472	4,563	2,358	161	52	109,789	283	73	356	110,145	
KARASU	308	4,544	1,653	1,355	59	31	30	25	61,987	20,724	5,097	3,805	124	40	91,777	35	40	74	91,851	
NJL2	29	43	16	1	1	0	18	5	145	195	2	1	2	1	346	20	7	28	374	
HJR	18	1	0	11	0	1	12	0	1,195	4	38	31	0	0	1,269	14	0	14	1,283	
合計	5,741	49,355	18,744	24,529	652	393	2,765.8	444.0	782,708	234,997	101,777	57,927	1,373	445	1,179,228	3,140	694	3,834	1,183,062	

様式-3 被害額(事業実施前)		水系名: 雲山川					河川名: 雲山川			流量規模: 1/3				単位: 百万円					
氾濫ブロック	家屋	一般資産被害額		農産物被害額		小計	水稲	畑作物	小計	公共土木施設等被害額	営業停止損失	家庭における応急対策費用		事業所における応急対策費用	国・地方公共団体における応急対策費用	その他の間接被害	小計	合計	備考
		事業所資産	在庫	事業所資産	在庫							清掃労働対価	代替活動等						
KL1	0	0	0	0	0	0	0	0	0	0	0	0	0	0	0	0	0	0	0
KL2	0	0	0	0	0	0	0	0	0	0	0	0	0	0	0	0	0	0	0
KL3	0	0	0	0	0	0	0	0	0	0	0	0	0	0	0	0	0	0	0
KL4	0	0	0	0	0	0	0	0	0	0	0	0	0	0	0	0	0	0	0
KL5	0	0	0	0	0	0	0	0	0	0	0	0	0	0	0	0	0	0	0
KR1-NUR	0	0	0	0	0	0	0	0	0	0	0	0	0	0	0	0	0	0	0
KR2-NUL1	0	0	0	0	0	0	0	0	0	0	0	0	0	0	0	0	0	0	0
KR3-KR4	0	0	0	0	0	0	0	0	0	0	0	0	0	0	0	0	0	0	0
KARASU	0	0	0	0	0	0	0	0	0	0	0	0	0	0	0	0	0	0	0
NUL2	0	0	0	0	0	0	0	0	0	0	0	0	0	0	0	0	0	0	0
H.R	0	0	0	0	0	0	0	0	0	0	0	0	0	0	0	0	0	0	0
合計	0	0	0	0	0	0	0	0	0	0	0	0	0	0	0	0	0	0	0

様式-3 被害額(事業実施前)		水系名: 雲山川					河川名: 雲山川			流量規模: 1/5				単位: 百万円					
氾濫ブロック	家屋	一般資産被害額		農産物被害額		小計	水稲	畑作物	小計	公共土木施設等被害額	営業停止損失	家庭における応急対策費用		事業所における応急対策費用	国・地方公共団体における応急対策費用	その他の間接被害	小計	合計	備考
		事業所資産	在庫	事業所資産	在庫							清掃労働対価	代替活動等						
KL1	0	0	0	0	0	0	0	0	0	4	0	0	0	0	0	0	4	4	
KL2	0	0	0	0	0	0	2	0	2	144	0	0	0	0	0	0	144	146	
KL3	5	2	0	0	0	7	1	0	1	60	0	0	0	0	0	0	61	69	
KL4	0	0	0	0	0	0	0	0	0	0	0	0	0	0	0	0	0	0	
KL5	0	0	0	0	0	0	0	0	0	0	0	0	0	0	0	0	0	0	
KR1-NUR	0	0	0	0	0	0	0	0	0	0	0	0	0	0	0	0	0	0	
KR2-NUL1	192	60	5	2	0	260	37	14	51	2,137	2	4	3	7	2	4	2,152	2,463	
KR3-KR4	1,216	378	65	34	2	1,697	27	34	34	2,972	43	52	29	81	11	24	3,131	4,862	
KARASU	5,672	3,098	370	188	4	9,334	11	16	27	7,749	214	260	161	421	73	193	8,649	18,010	
NUL2	14	0	1	1	0	15	1	1	1	61	0	0	0	0	0	0	62	79	
H.R	0	0	0	0	0	0	0	0	0	0	0	0	0	0	0	0	0	0	
合計	7,099	3,540	441	225	6	11,313	79	38	117	13,128	259	316	193	509	86	221	14,203	25,633	

様式-3 被害額(事業実施前)		水系名: 雲山川					河川名: 雲山川			流量規模: 1/10				単位: 百万円						
氾濫ブロック	家屋	一般資産被害額		農産物被害額		小計	水稲	畑作物	小計	公共土木施設等被害額	営業停止損失	家庭における応急対策費用		事業所における応急対策費用	国・地方公共団体における応急対策費用	その他の間接被害	小計	合計	備考	
		事業所資産	在庫	事業所資産	在庫							清掃労働対価	代替活動等							
KL1	0	0	0	0	0	0	0	0	0	4	0	0	0	0	0	0	4	4		
KL2	441	33	6	4	0	484	30	14	44	1,994	3	3	2	4	1	2	2,004	2,532		
KL3	54	28	0	0	0	82	1	2	3	143	0	2	1	4	0	2	148	233		
KL4	0	0	0	0	0	0	0	0	0	0	0	0	0	0	0	0	0	0		
KL5	216	119	6	2	1	345	4	0	4	423	4	7	4	11	2	7	447	796		
KR1-NUR	3,945	1,781	681	222	1	6,630	48	51	2	51	7,996	244	365	191	556	66	111	8,973	15,653	
KR2-NUL1	2,946	1,122	343	123	3	3,607	74	27	101	6,348	25	95	57	152	14	70	6,608	10,318		
KR3-KR4	2,606	1,403	140	94	4	4,248	33	33	8	41	4,798	75	83	53	136	19	87	5,096	9,345	
KARASU	13,842	8,600	1,103	651	18	10,244	12	19	31	18,822	571	517	332	849	197	536	20,974	45,229		
NUL2	20	0	1	1	0	21	1	1	2	86	0	0	0	0	0	0	87	111		
H.R	4	0	0	0	0	4	0	0	0	23	0	0	0	0	0	0	24	28		
合計	23,499	13,085	2,019	1,000	28	39,647	204	74	277	40,576	922	1,071	641	1,712	300	815	44,326	84,250		

様式-3 被害額(事業実施前)		水系名: 雲山川					河川名: 雲山川			流量規模: 1/20				単位: 百万円					
氾濫ブロック	家屋	一般資産被害額		農産物被害額		小計	水稲	畑作物	小計	公共土木施設等被害額	営業停止損失	家庭における応急対策費用		事業所における応急対策費用	国・地方公共団体における応急対策費用	その他の間接被害	小計	合計	備考
		事業所資産	在庫	事業所資産	在庫							清掃労働対価	代替活動等						
KL1	0	0	0	0	0	0	0	0	0	4	0	0	0	0	0	0	4	4	
KL2	1,149	129	20	11	1	1,309	40	23	63	3,097	7	7	5	12	4	8	3,128	4,500	
KL3	101	72	0	0	0	173	1	2	3	214	0	4	3	7	4	8	226	402	
KL4	0	0	0	0	0	0	0	0	0	0	0	0	0	0	0	0	0	0	
KL5	191	10	9	2	1	213	1	1	1	214	7	14	7	22	5	12	219	340	
KR1-NUR	12,049	6,887	1,624	620	7	21,187	114	8	121	22,724	651	822	470	1,292	161	429	25,257	46,579	
KR2-NUL1	4,868	2,470	337	110	11	7,802	83	31	115	9,817	76	173	108	281	34	154	10,363	18,279	
KR3-KR4	4,597	2,283	331	190	11	7,418	50	16	66	7,858	135	133	82	215	51	142	8,401	15,884	
KARASU	20,454	12,714	2,087	1,980	35	39,339	12	20	32	28,108	825	500	440	1,190	318	796	31,236	68,007	
NUL2	28	0	0	0	0	28	0	0	0	120	0	0	0	0	0	0	123	163	
H.R	0	0	0	0	0	0	0	0	0	11	0	0	0	0	0	0	11	11	
合計	50,695	28,751	8,387	4,291	71	92,334	347	116	149	107,463	3,083	2,229	1,315	3,544	758	1,791	96,641	189,339	

様式-3 被害額(事業実施前)		水系名: 雲山川					河川名: 雲山川			流量規模: 1/30				単位: 百万円					
氾濫ブロック	家屋	一般資産被害額		農産物被害額		小計	水稲	畑作物	小計	公共土木施設等被害額	営業停止損失	家庭における応急対策費用		事業所における応急対策費用	国・地方公共団体における応急対策費用	その他の間接被害	小計	合計	備考
		事業所資産	在庫	事業所資産	在庫							清掃労働対価	代替活動等						
KL1	12,334	6,909	7,636	3,797	7	30,687	59	17	75	25,932	2,763	478	306	784	447	430	30,357	61,119	
KL2	2,390	203	57	37	1	2,688	45	30	75	4,252	22	17	8	25	15	13	4,326	7,090	
KL3	137	91	0	0	0	228	1	2	4	263	0	6	3	10	0	6	239	511	
KL4	0	0	0	0	0	0	0	0	0	0	0	0	0	0	0	0	0	0	
KL5	573	287	14	8	3	886	9	1	10	1,031	9	21	11	32	8	18	1,097	1,993	
KR1-NUR	28,513	14,530	3,469	1,495	28	48,053	283	24	307	50,776	1,357	1,007	646	1,653	295	905	54,996	103,346	
KR2-NUL1	7,967	4,141	585	265	23	12,992	101	34	135	14,379	150	284	172	456	63	258	15,306	28,433	
KR3-KR4	6,453	2,875	841	284	18	10,179	61	20	81	10,469	192	188	103	281	75	179	11,187	21,447	
KARASU	24,486	14,474	2,802	1,800	47	43,633	13	20	32	33,224	1,062	951	511	1,463	456	902	37,106	80,771	
NUL2	15	13	1	1	0	29	2	1	3	131	1	0	0	1	1	1	134	167	
H.R	29	1	2	1	0	32	1	1	1	81	0	0	0	0	0	0	82	106	
合計	82,899	43,523	15,106	7,687	128	149,409	575	149	223	140,517	5,558	2,962	1,761	4,713	1,360	2,712	154,860	304,993	

様式-3 被害額(事業実施前)		水系名: 雲山川					河川名: 雲山川			流量規模: 1/35				単位: 百万円					
氾濫ブロック	家屋	一般資産被害額		農産物被害額		小計	水稲	畑作物	小計	公共土木施設等被害額	営業停止損失	家庭における応急対策費用		事業所における応急対策費用	国・地方公共団体における応急対策費用	その他の間接被害	小計	合計	備考
		事業所資産	在庫	事業所資産	在庫							清掃労働対価	代替活動等						
KL1	26,953	16,378	16,615	8,391	27	68,380	126	26	152	56,758	5,246	1,012	603	1,615	1,255	1,020	65,895	134,427	
KL2	2,687	232	59	38	1	3,019	45	31	76	4,601	24	23	10	33	18	14	4,591	7,685	
KL3	148	100	0	0	0	248	1	2	4	280	0	7	4	10	0	6	298	550	
KL4	0	0	0	0	0	0	0	0	0	0	0	0	0	0	0	0	0	0	
KL5	371	316	151	92	4	964	9	1	10	1,066	10	23	12	35	10	20	1,169	2,143	
KR1-NUR	49,651	24,500	6,321	2,937	61	83,532	381	42	423	79,972	2,412	1,663	1,034	2,697	553	1,528	87,162	171,171	
KR2-NUL1	9,655	5,017	714	325	29	14,753	104	34	139	16,628	171	319	191	510	71	313	17,593	33,485	

様式-3 被害額(現況)		水系名: 雲山川				河川名: 雲山川				流量規模: 1/3				単位: 百万円						
汎遊ブロック	家屋	家庭用品	一般資産被害額		農漁家資産		小計	水稲	畑作物	小計	公共土木施設等被害額	営業停止損失	家庭における応急対策費用		事業所における応急対策費用	国・地方公共団体における応急対策費用	その他の間接被害	小計	合計	備考
			事業所資産	在庫	備却	在庫							清掃労働対価	代替活動等						
KL1	0	0	0	0	0	0	0	0	0	0	0	0	0	0	0	0	0	0	0	0
KL2	0	0	0	0	0	0	0	0	0	0	0	0	0	0	0	0	0	0	0	0
KL3	0	0	0	0	0	0	0	0	0	0	0	0	0	0	0	0	0	0	0	0
KL4	0	0	0	0	0	0	0	0	0	0	0	0	0	0	0	0	0	0	0	0
KL5	0	0	0	0	0	0	0	0	0	0	0	0	0	0	0	0	0	0	0	0
KR1-NLR	0	0	0	0	0	0	0	0	0	0	0	0	0	0	0	0	0	0	0	0
KR2-NLJ1	0	0	0	0	0	0	0	0	0	0	0	0	0	0	0	0	0	0	0	0
KR3-KR4	0	0	0	0	0	0	0	0	0	0	0	0	0	0	0	0	0	0	0	0
KARASU	0	0	0	0	0	0	0	0	0	0	0	0	0	0	0	0	0	0	0	0
NLJ2	0	0	0	0	0	0	0	0	0	0	0	0	0	0	0	0	0	0	0	0
HJR	0	0	0	0	0	0	0	0	0	0	0	0	0	0	0	0	0	0	0	0
合計	0	0	0	0	0	0	0	0	0	0	0	0	0	0	0	0	0	0	0	0

様式-3 被害額(現況)		水系名: 雲山川				河川名: 雲山川				流量規模: 1/5				単位: 百万円						
汎遊ブロック	家屋	家庭用品	一般資産被害額		農漁家資産		小計	水稲	畑作物	小計	公共土木施設等被害額	営業停止損失	家庭における応急対策費用		事業所における応急対策費用	国・地方公共団体における応急対策費用	その他の間接被害	小計	合計	備考
			事業所資産	在庫	備却	在庫							清掃労働対価	代替活動等						
KL1	0	0	0	0	0	0	0	0	0	0	0	0	0	0	0	0	0	0	0	0
KL2	0	0	0	0	0	0	0	4	0	4	42	1,786	0	0	0	0	0	0	259	263
KL3	0	0	0	0	0	0	0	0	0	0	11	55	0	0	0	0	0	0	55	56
KL4	0	0	0	0	0	0	0	0	0	0	0	0	0	0	0	0	0	0	0	0
KL5	0	0	0	0	0	0	0	0	0	0	0	0	0	0	0	0	0	0	0	0
KR1-NLR	0	0	0	0	0	0	0	0	0	0	0	0	0	0	0	0	0	0	0	0
KR2-NLJ1	293	11	0	0	0	0	21	23	111	371	1,616	0	0	0	0	0	0	1,615	1,673	2,088
KR3-KR4	783	251	36	19	1	0	1,090	29	7	36	2,635	26	36	20	55	7	16	2,740	3,865	
KARASU	0	0	0	0	0	0	0	0	0	0	0	0	0	0	0	0	0	0	0	0
NLJ2	7	0	0	0	0	0	7	0	1	1	40	0	0	0	0	0	0	40	48	
HJR	2	0	0	0	0	0	2	0	0	0	22	0	0	0	0	0	0	22	25	
合計	811	253	36	19	1	0	1,120	60	19	80	4,626	27	36	20	55	7	16	4,731	5,931	

様式-3 被害額(現況)		水系名: 雲山川				河川名: 雲山川				流量規模: 1/10				単位: 百万円						
汎遊ブロック	家屋	家庭用品	一般資産被害額		農漁家資産		小計	水稲	畑作物	小計	公共土木施設等被害額	営業停止損失	家庭における応急対策費用		事業所における応急対策費用	国・地方公共団体における応急対策費用	その他の間接被害	小計	合計	備考
			事業所資産	在庫	備却	在庫							清掃労働対価	代替活動等						
KL1	480	209	83	37	0	0	809	29	9	38	2,470	59	69	35	104	12	0	2,656	3,505	
KL2	1,529	571	491	36	0	0	1,671	49	33	82	3,728	15	3	2	6	4	0	1,796	1,905	
KL3	0	0	0	0	0	0	0	0	0	1	75	0	0	0	0	0	0	75	77	
KL4	1	0	0	0	0	0	1	0	0	0	13	0	0	0	0	0	0	13	14	
KL5	4	4	0	0	0	0	13	2	0	0	0	0	0	1	0	0	0	123	138	
KR1-NLR	344	79	19	0	0	0	498	19	11	17	1,424	45	53	25	79	12	5	1,573	2,088	
KR2-NLJ1	564	236	9	6	0	0	815	57	26	83	3,835	6	40	22	62	3	15	3,721	4,619	
KR3-KR4	3,113	1,407	194	106	7	4	4,831	54	14	68	6,123	95	91	58	149	27	18	6,480	11,379	
KARASU	0	0	0	0	0	0	0	0	0	0	0	0	0	0	0	0	0	0	0	0
NLJ2	17	0	1	0	0	0	18	1	1	1	72	0	0	0	0	0	0	73	82	
HJR	11	0	0	0	0	0	12	1	0	1	45	0	0	0	0	0	0	46	58	
合計	4,615	1,936	344	168	7	4	7,073	195	59	255	15,775	204	253	140	393	55	121	16,547	23,875	

様式-3 被害額(現況)		水系名: 雲山川				河川名: 雲山川				流量規模: 1/20				単位: 百万円						
汎遊ブロック	家屋	家庭用品	一般資産被害額		農漁家資産		小計	水稲	畑作物	小計	公共土木施設等被害額	営業停止損失	家庭における応急対策費用		事業所における応急対策費用	国・地方公共団体における応急対策費用	その他の間接被害	小計	合計	備考
			事業所資産	在庫	備却	在庫							清掃労働対価	代替活動等						
KL1	2,203	1,189	594	333	1	1	4,322	40	13	53	5,405	378	188	104	292	46	74	6,195	10,570	
KL2	1,529	571	491	36	0	0	1,671	49	33	82	3,728	15	3	2	6	4	0	1,796	1,905	
KL3	0	0	0	0	0	0	0	0	0	1	75	0	0	0	0	0	0	75	77	
KL4	1	0	0	0	0	0	1	0	0	0	13	0	0	0	0	0	0	13	14	
KL5	4	4	0	0	0	0	14	2	0	1	18	0	0	1	0	0	0	18	20	
KR1-NLR	344	79	19	0	0	0	498	19	11	17	1,424	45	53	25	79	12	5	1,573	2,088	
KR2-NLJ1	564	236	9	6	0	0	815	57	26	83	3,835	6	40	22	62	3	15	3,721	4,619	
KR3-KR4	4,129	1,883	339	163	10	5	6,528	61	20	80	7,728	127	113	71	184	37	11	8,192	14,801	
KARASU	0	0	0	0	0	0	0	0	0	0	0	0	0	0	0	0	0	0	0	0
NLJ2	23	0	1	1	0	0	27	1	1	1	99	0	0	0	0	0	0	100	129	
HJR	16	1	1	0	0	0	18	2	0	2	101	0	0	0	0	0	0	102	121	
合計	11,797	4,840	1,557	754	12	7	18,966	277	103	380	28,544	920	732	401	1,132	179	302	31,077	50,423	

様式-3 被害額(現況)		水系名: 雲山川				河川名: 雲山川				流量規模: 1/30				単位: 百万円						
汎遊ブロック	家屋	家庭用品	一般資産被害額		農漁家資産		小計	水稲	畑作物	小計	公共土木施設等被害額	営業停止損失	家庭における応急対策費用		事業所における応急対策費用	国・地方公共団体における応急対策費用	その他の間接被害	小計	合計	備考
			事業所資産	在庫	備却	在庫							清掃労働対価	代替活動等						
KL1	2,449	269	1,845	1,316	1	0	5,879	96	18	116	9,514	653	57	30	86	37	17	10,407	16,402	
KL2	1,529	571	491	31	0	0	1,698	49	33	83	3,744	14	5	3	6	4	0	1,803	1,912	
KL3	23	9	0	0	0	0	31	2	1	3	107	0	1	1	1	0	0	109	143	
KL4	2	0	0	0	0	0	2	0	0	1	25	0	0	0	0	0	0	25	28	
KL5	308	170	7	4	2	1	492	10	1	12	805	5	10	6	18	4	0	841	1,344	
KR1-NLR	6,729	2,723	616	257	2	2	10,393	156	12	165	17,173	373	399	226	629	73	174	18,419	28,978	
KR2-NLJ1	2,444	869	111	49	5	3	3,481	87	31	118	6,797	47	95	55	149	16	0	7,064	10,663	
KR3-KR4	5,425	2,561	643	245	14	7	8,896	62	24	86	9,998	172	157	92	249	63	164	10,232	19,214	
KARASU	0	0	0	0	0	0	0	0	0	0	0	0	0	0	0	0	0	0	0	0
NLJ2	23	0	1	1	0	0	27	1	1	1	112	0	0	0	0	0	0	113	147	
HJR	28	1	2	2	0	0	33	2	0	2	145	2	0	0	0	0	0	147	183	
合計	18,955	6,767	3,269	1,900	24	13	30,937	467	123	590	48,117	1,265	725	412	1,138	197	422	51,139	82,666	

様式-3 被害額(現況)		水系名: 雲山川				河川名: 雲山川				流量規模: 1/35				単位: 百万円						
汎遊ブロック	家屋	家庭用品	一般資産被害額		農漁家資産		小計	水稲	畑作物	小計	公共土木施設等被害額	営業停止損失	家庭における応急対策費用		事業所における応急対策費用	国・地方公共団体における応急対策費用	その他の間接被害	小計	合計	備考
			事業所資産	在庫	備却	在庫							清掃労働対価	代替活動等						
KL1	7,331	1,471	5,918	4,239	4	2	18,966	138	26	164	21,336	2,033	202	111	313	163	92	23,936	43,066	
KL2	1,802	126	54	37	0	0	2,019	50	34	83	3,998	16	7	5	12	7	8	4,041	6,143	
KL3	24	0	0	0	0	0	24	2	1	3	112	0	1	1	2	0	0	114	152	
KL4	2	0	0	0	0	0	2	0	0	0	25	0	0	0	0	0	0	25	28	
KL5	359	195	8	5	2	1	570	11	1	12	874	5	14	8	22	4	12	918	1,500	
KR1-NLR	13,207	6,454	1,375	636	7	4	21,692	197	16	213	27,537	701	598	360	958	141	403	29,740	51,645	
KR2-NLJ1	3,900	1,232	182	76	8	5	4,804	94	32	126	8,113									

様式-4 年平均被害軽減期待額(事業実施前→事業実施後) 水系名: 雲出川 河川名: 雲出川 対象: 全体事業 単位: 百万円

流量規模 (基準地点)	超過確率	被害額			区間平均被 害軽減額 ④	区間確率 ⑤	年平均被害 軽減額 ④×⑤	年平均被害軽減額 の累計 =年平均被害軽減期 待額	備 考
		事業を実施 しない場合 ①	事業を実施 した場合 ②	軽減額 ③=①-②					
1,076	1/3	0	0	0					無害確率
1,624	1/5	25,633	422	25,211	12,605	0.133	1,681	1,681	
2,921	1/10	84,250	568	83,682	54,446	0.100	5,445	7,126	
3,931	1/20	189,339	3,350	185,989	134,835	0.050	6,742	13,868	
4,743	1/30	304,993	5,653	299,340	242,665	0.017	4,044	17,912	
5,015	1/35	458,427	6,278	452,149	375,745	0.005	1,789	19,701	整備計画
5,869	1/60	455,162	284,258	170,904	311,527	0.012	3,709	23,410	
7,490	1/100	667,067	439,086	227,982	199,443	0.007	1,330	24,740	基本方針

様式-4 年平均被害軽減期待額(現況→事業実施後) 水系名: 雲出川 河川名: 雲出川 対象: 残事業 単位: 百万円

流量規模 (基準地点)	超過確率	被害額			区間平均被 害軽減額 ④	区間確率 ⑤	年平均被害 軽減額 ④×⑤	年平均被害軽減額 の累計 =年平均被害軽減期 待額	備 考
		事業を実施 しない場合 ①	事業を実施 した場合 ②	軽減額 ③=①-②					
1,076	1/3	0	0	0					無害確率
1,624	1/5	5,931	422	5,509	2,754	0.133	367	367	
2,921	1/10	23,875	568	23,307	14,408	0.100	1,441	1,808	
3,931	1/20	50,423	3,350	47,073	35,190	0.050	1,760	3,568	
4,743	1/30	82,666	5,653	77,013	62,043	0.017	1,034	4,602	
5,015	1/35	134,236	6,278	127,958	102,486	0.005	488	5,090	整備計画
5,869	1/60	206,517	284,258	-77,741	25,109	0.012	299	5,389	
7,490	1/100	476,337	439,086	37,252	-20,244	0.007	-135	5,254	基本方針

様式-5

費用対便益 (全体事業)

水系名: 雲出川

河川名: 雲出川

単位: 百万円

年次	年度	t	割引率 4%	デフレーター 治水 事業費 指数	便 益 (B)				費 用 (C)				費用 便益比 B/C	純現在 価値 B-C	経済的内部 収益率 EIRR		
					便 益		残存価値 ②	計 ①+②	建設費③		維持管理費④					③+④	
					便益	現在価値 ①			費用	現在価値	費用	現在価値				費用	現在価値
整備期間 (30年間)	H27	-7	1.316	1.09	0	0			1,478	2,117	0	0	1,478	2,117			
	H28	-6	1.265	1.08	2,630	3,328			1,203	1,647	5	7	1,208	1,654			
	H29	-5	1.217	1.06	4,769	5,802			919	1,182	10	12	929	1,194			
	H30	-4	1.170	1.02	6,404	7,492			930	1,112	13	15	943	1,127			
	R1	-3	1.125	1.00	8,058	9,064			1,559	1,754	16	18	1,575	1,772			
	R2	-2	1.082	1.00	10,831	11,715			2,773	2,999	22	24	2,795	3,023			
	R3	-1	1.040	1.00	15,763	16,394			1,321	1,374	32	33	1,353	1,407			
	R4	0	1.000	1.00	18,113	18,113			772	772	37	37	808	809			
	R5	1	0.962	1.00	19,486	18,737			573	551	39	38	612	589			
	R6	2	0.925	1.00	19,788	18,295			515	476	41	38	556	514			
	R7	3	0.889	1.00	20,060	17,833			682	607	43	39	726	646			
	R8	4	0.855	1.00	20,420	17,455			637	545	46	39	683	584			
	R9	5	0.822	1.00	20,756	17,060			660	542	48	40	708	582			
	R10	6	0.790	1.00	21,104	16,679			517	409	51	40	568	449			
	R11	7	0.760	1.00	21,377	16,245			597	453	53	40	650	493			
	R12	8	0.731	1.00	21,692	15,850			548	400	55	40	603	440			
	R13	9	0.703	1.00	21,981	15,444			1,201	844	57	40	1,258	884			
	R14	10	0.676	1.00	22,248	15,030			1,142	771	59	40	1,201	811			
	R15	11	0.650	1.00	22,502	14,617			1,340	870	61	40	1,401	910			
	R16	12	0.625	1.00	22,800	14,241			1,077	673	64	40	1,141	713			
	R17	13	0.601	1.00	23,040	13,837			1,305	784	66	40	1,371	824			
	R18	14	0.577	1.00	23,330	13,472			848	490	69	40	917	530			
	R19	15	0.555	1.00	23,519	13,059			788	437	72	40	860	477			
	R20	16	0.534	1.00	23,694	12,650			788	421	75	40	862	461			
	R21	17	0.513	1.00	23,869	12,254			656	337	77	39	733	376			
	R22	18	0.494	1.00	24,015	11,854			656	324	78	38	734	362			
R23	19	0.475	1.00	24,161	11,468			656	312	80	38	737	350				
R24	20	0.456	1.00	24,307	11,093			656	300	82	38	739	338				
R25	21	0.439	1.00	24,453	10,731			656	288	85	37	741	325				
R26	22	0.422	1.00	24,599	10,380			630	266	86	36	716	302				
R27	23	0.406	1.00	24,740	10,038					88	36	88	36				
R28	24	0.390	1.00	24,740	9,652					88	34	88	34				
R29	25	0.375	1.00	24,740	9,280					103	39	103	39				
R30	26	0.361	1.00	24,740	8,923					88	32	88	32				
R31	27	0.347	1.00	24,740	8,580					88	31	88	31				
R32	28	0.333	1.00	24,740	8,250					118	39	118	39				
R33	29	0.321	1.00	24,740	7,933					103	33	103	33				
R34	30	0.308	1.00	24,740	7,628					88	27	88	27				
R35	31	0.296	1.00	24,740	7,334					88	26	88	26				
R36	32	0.285	1.00	24,740	7,052					88	25	88	25				
R37	33	0.274	1.00	24,740	6,781					88	24	88	24				
R38	34	0.264	1.00	24,740	6,520					88	23	88	23				
R39	35	0.253	1.00	24,740	6,269					88	22	88	22				
R40	36	0.244	1.00	24,740	6,028					88	21	88	21				
R41	37	0.234	1.00	24,740	5,797					88	21	88	21				
R42	38	0.225	1.00	24,740	5,574					88	20	88	20				
R43	39	0.217	1.00	24,740	5,359					88	19	88	19				
R44	40	0.208	1.00	24,740	5,153					88	18	88	18				
R45	41	0.200	1.00	24,740	4,955					88	18	88	18				
R46	42	0.193	1.00	24,740	4,764					88	17	88	17				
R47	43	0.185	1.00	24,740	4,581					88	16	88	16				
R48	44	0.178	1.00	24,740	4,405					88	16	88	16				
R49	45	0.171	1.00	24,740	4,235					103	18	103	18				
R50	46	0.165	1.00	24,740	4,073					88	14	88	14				
R51	47	0.158	1.00	24,740	3,916					88	14	88	14				
R52	48	0.152	1.00	24,740	3,765					118	18	118	18				
R53	49	0.146	1.00	24,740	3,620					103	15	103	15				
R54	50	0.141	1.00	24,740	3,481					88	12	88	12				
R55	51	0.135	1.00	24,740	3,347					88	12	88	12				
R56	52	0.130	1.00	24,740	3,219					88	11	88	11				
R57	53	0.125	1.00	24,740	3,095					88	11	88	11				
R58	54	0.120	1.00	24,740	2,976					88	11	88	11				
R59	55	0.116	1.00	24,740	2,861					88	10	88	10				
R60	56	0.111	1.00	24,740	2,751					88	10	88	10				
R61	57	0.107	1.00	24,740	2,645					88	9	88	9				
R62	58	0.103	1.00	24,740	2,544					88	9	88	9				
R63	59	0.099	1.00	24,740	2,446					88	9	88	9				
R64	60	0.095	1.00	24,740	2,352					88	8	88	8				
R65	61	0.091	1.00	24,740	2,261					88	8	88	8				
R66	62	0.088	1.00	24,740	2,174					88	8	88	8				
R67	63	0.085	1.00	24,740	2,091					88	7	88	7				
R68	64	0.081	1.00	24,740	2,010					88	7	88	7				
R69	65	0.078	1.00	24,740	1,933					103	8	103	8				
R70	66	0.075	1.00	24,740	1,859					88	7	88	7				
R71	67	0.072	1.00	24,740	1,787					88	6	88	6				
R72	68	0.069	1.00	24,740	1,718					118	8	118	8				
R73	69	0.067	1.00	24,740	1,652					103	7	103	7				
R74	70	0.064	1.00	24,740	1,589					88	6	88	6				
R75	71	0.062	1.00	24,740	1,528					88	5	88	5				
R76	72	0.059	1.00	24,740	1,469					88	5	88	5				
合計					1,796,769	614,445	342	614,787	28,084	24,057	6,104	1,836	34,187	25,893	23.7	588,894	164.2%

全体事業（事業費-10%）

様式-5

費用対便益（全体事業）

水系名：雲出川

河川名：雲出川

単位：百万円

年次	年度	t	割引率 4%	デフレーター 治水 事業費 指数	便 益 (B)			費 用 (C)				費用 便益比 B/C	純現在 価値 B-C	経済的内部 収益率 EIRR			
					便益	現在価値 ①	残存価値 ②	計 ①+②	建設費③		維持管理費④				③+④		
									費用	現在価値	費用				現在価値	費用	現在価値
整備期間 (30年間)	H27	-7	1.316	1.09	0	0		1,478	2,117	0	0	1,478	2,117				
	H28	-6	1.265	1.08	2,630	3,328		1,203	1,647	5	7	1,208	1,654				
	H29	-5	1.217	1.06	4,769	5,802		919	1,182	10	12	929	1,194				
	H30	-4	1.170	1.02	6,404	7,492		930	1,112	13	15	943	1,127				
	R1	-3	1.125	1.00	8,058	9,064		1,559	1,754	16	18	1,575	1,772				
	R2	-2	1.082	1.00	10,831	11,715		2,773	2,999	22	24	2,795	3,023				
	R3	-1	1.040	1.00	15,763	16,394		1,321	1,374	32	33	1,353	1,407				
	R4	0	1.000	1.00	18,113	18,113		772	772	37	37	808	809				
	R5	1	0.962	1.00	19,486	18,737		516	496	35	34	551	530				
	R6	2	0.925	1.00	19,788	18,295		463	428	37	35	500	463				
	R7	3	0.889	1.00	20,060	17,833		614	546	39	35	653	581				
	R8	4	0.855	1.00	20,420	17,455		573	490	41	35	615	525				
	R9	5	0.822	1.00	20,756	17,060		594	488	43	36	637	524				
	R10	6	0.790	1.00	21,104	16,679		465	368	46	36	511	404				
	R11	7	0.760	1.00	21,377	16,245		537	408	48	36	585	444				
	R12	8	0.731	1.00	21,692	15,850		493	360	50	36	543	396				
	R13	9	0.703	1.00	21,981	15,444		1,081	760	51	36	1,132	796				
	R14	10	0.676	1.00	22,248	15,030		1,027	694	54	36	1,081	730				
	R15	11	0.650	1.00	22,502	14,617		1,206	783	55	36	1,261	819				
	R16	12	0.625	1.00	22,800	14,241		969	605	58	36	1,027	641				
	R17	13	0.601	1.00	23,040	13,837		1,175	705	59	36	1,234	741				
	R18	14	0.577	1.00	23,330	13,472		763	441	62	36	825	477				
	R19	15	0.555	1.00	23,519	13,059		709	394	65	36	774	430				
	R20	16	0.534	1.00	23,694	12,650		709	379	67	36	776	415				
	R21	17	0.513	1.00	23,869	12,254		591	303	69	35	660	338				
	R22	18	0.494	1.00	24,015	11,854		591	292	70	35	661	327				
R23	19	0.475	1.00	24,161	11,468		591	280	72	34	663	314					
R24	20	0.456	1.00	24,307	11,093		591	270	74	34	665	304					
R25	21	0.439	1.00	24,453	10,731		591	259	76	33	667	292					
R26	22	0.422	1.00	24,599	10,380		567	239	77	33	644	272					
R27	23	0.406	1.00	24,740	10,038				79	32	79	32					
R28	24	0.390	1.00	24,740	9,652				79	31	79	31					
R29	25	0.375	1.00	24,740	9,280				93	35	93	35					
R30	26	0.361	1.00	24,740	8,923				79	29	79	29					
R31	27	0.347	1.00	24,740	8,580				79	27	79	27					
R32	28	0.333	1.00	24,740	8,250				106	35	106	35					
R33	29	0.321	1.00	24,740	7,933				93	30	93	30					
R34	30	0.308	1.00	24,740	7,628				79	24	79	24					
R35	31	0.296	1.00	24,740	7,334				79	23	79	23					
R36	32	0.285	1.00	24,740	7,052				79	23	79	23					
R37	33	0.274	1.00	24,740	6,781				79	22	79	22					
R38	34	0.264	1.00	24,740	6,520				79	21	79	21					
R39	35	0.253	1.00	24,740	6,269				79	20	79	20					
R40	36	0.244	1.00	24,740	6,028				79	19	79	19					
R41	37	0.234	1.00	24,740	5,797				79	19	79	19					
R42	38	0.225	1.00	24,740	5,574				79	18	79	18					
R43	39	0.217	1.00	24,740	5,359				79	17	79	17					
R44	40	0.208	1.00	24,740	5,153				79	17	79	17					
R45	41	0.200	1.00	24,740	4,955				79	16	79	16					
R46	42	0.193	1.00	24,740	4,764				79	15	79	15					
R47	43	0.185	1.00	24,740	4,581				79	15	79	15					
R48	44	0.178	1.00	24,740	4,405				79	14	79	14					
R49	45	0.171	1.00	24,740	4,235				93	16	93	16					
R50	46	0.165	1.00	24,740	4,073				79	13	79	13					
R51	47	0.158	1.00	24,740	3,916				79	13	79	13					
R52	48	0.152	1.00	24,740	3,765				106	16	106	16					
R53	49	0.146	1.00	24,740	3,620				93	14	93	14					
R54	50	0.141	1.00	24,740	3,481				79	11	79	11					
R55	51	0.135	1.00	24,740	3,347				79	11	79	11					
R56	52	0.130	1.00	24,740	3,219				79	10	79	10					
R57	53	0.125	1.00	24,740	3,095				79	10	79	10					
R58	54	0.120	1.00	24,740	2,976				79	10	79	10					
R59	55	0.116	1.00	24,740	2,861				79	9	79	9					
R60	56	0.111	1.00	24,740	2,751				79	9	79	9					
R61	57	0.107	1.00	24,740	2,645				79	8	79	8					
R62	58	0.103	1.00	24,740	2,544				79	8	79	8					
R63	59	0.099	1.00	24,740	2,446				79	8	79	8					
R64	60	0.095	1.00	24,740	2,352				79	8	79	8					
R65	61	0.091	1.00	24,740	2,261				79	7	79	7					
R66	62	0.088	1.00	24,740	2,174				79	7	79	7					
R67	63	0.085	1.00	24,740	2,091				79	7	79	7					
R68	64	0.081	1.00	24,740	2,010				79	6	79	6					
R69	65	0.078	1.00	24,740	1,933				93	7	93	7					
R70	66	0.075	1.00	24,740	1,859				79	6	79	6					
R71	67	0.072	1.00	24,740	1,787				79	6	79	6					
R72	68	0.069	1.00	24,740	1,718				106	7	106	7					
R73	69	0.067	1.00	24,740	1,652				93	6	93	6					
R74	70	0.064	1.00	24,740	1,589				79	5	79	5					
R75	71	0.062	1.00	24,740	1,528				79	5	79	5					
R76	72	0.059	1.00	24,740	1,469				79	5	79	5					
合計					1,796,769	614,445	316	614,761	26,371	22,945	5,507	1,671	31,877	24,616	25.0	590,145	164.2%

全体事業（事業費+10%）

様式-5

費用対便益（全体事業）

水系名：雲出川

河川名：雲出川

単位：百万円

年次	年度	t	割引率 4%	デフレクター 治水 事業費 指数	便 益 (B)			費 用 (C)						費用 便益比 B/C	純現在 価値 B-C	経済的内部 収益率 EIRR	
					便益	現在価値 ①	残存価値 ②	計 ①+②	建設費③		維持管理費④		③+④				
									費用	現在価値	費用	現在価値	費用				現在価値
整備期間 (30年間)	H27	-7	1.316	1.09	0	0		1,478	2,117	0	0	1,478	2,117				
	H28	-6	1.265	1.08	2,630	3,328		1,203	1,647	5	7	1,208	1,654				
	H29	-5	1.217	1.06	4,769	5,802		919	1,182	10	12	929	1,194				
	H30	-4	1.170	1.02	6,404	7,492		930	1,112	13	15	943	1,127				
	R1	-3	1.125	1.00	8,058	9,064		1,559	1,754	16	18	1,575	1,772				
	R2	-2	1.082	1.00	10,831	11,715		2,773	2,999	22	24	2,795	3,023				
	R3	-1	1.040	1.00	15,763	16,394		1,321	1,374	32	33	1,353	1,407				
	R4	0	1.000	1.00	18,113	18,113		772	772	37	37	808	809				
	R5	1	0.962	1.00	19,486	18,737		630	606	43	42	674	648				
	R6	2	0.925	1.00	19,788	18,295		566	523	46	42	612	565				
	R7	3	0.889	1.00	20,060	17,833		751	667	48	42	798	709				
	R8	4	0.855	1.00	20,420	17,455		701	599	50	43	751	642				
	R9	5	0.822	1.00	20,756	17,060		726	597	53	43	779	640				
	R10	6	0.790	1.00	21,104	16,679		569	449	56	44	625	493				
	R11	7	0.760	1.00	21,377	16,245		656	499	58	44	714	543				
	R12	8	0.731	1.00	21,692	15,850		603	440	61	44	663	484				
	R13	9	0.703	1.00	21,981	15,444		1,322	929	62	44	1,384	973				
	R14	10	0.676	1.00	22,248	15,030		1,256	848	65	44	1,321	892				
	R15	11	0.650	1.00	22,502	14,617		1,474	958	68	44	1,542	1,002				
	R16	12	0.625	1.00	22,800	14,241		1,185	740	71	44	1,255	784				
	R17	13	0.601	1.00	23,040	13,837		1,436	862	72	43	1,508	905				
	R18	14	0.577	1.00	23,330	13,472		932	538	76	44	1,008	582				
	R19	15	0.555	1.00	23,519	13,059		867	481	79	44	946	525				
	R20	16	0.534	1.00	23,694	12,650		867	463	82	44	949	507				
	R21	17	0.513	1.00	23,869	12,254		722	371	85	43	807	414				
	R22	18	0.494	1.00	24,015	11,854		722	356	85	42	808	398				
R23	19	0.475	1.00	24,161	11,468		722	343	88	42	810	385					
R24	20	0.456	1.00	24,307	11,093		722	330	91	41	813	371					
R25	21	0.439	1.00	24,453	10,731		722	317	93	41	815	358					
R26	22	0.422	1.00	24,599	10,380		693	293	94	40	788	333					
R27	23	0.406	1.00	24,740	10,038				97	39	97	39					
R28	24	0.390	1.00	24,740	9,652				97	38	97	38					
R29	25	0.375	1.00	24,740	9,280				113	43	113	43					
R30	26	0.361	1.00	24,740	8,923				97	35	97	35					
R31	27	0.347	1.00	24,740	8,580				97	34	97	34					
R32	28	0.333	1.00	24,740	8,250				130	43	130	43					
R33	29	0.321	1.00	24,740	7,933				113	36	113	36					
R34	30	0.308	1.00	24,740	7,628				97	30	97	30					
R35	31	0.296	1.00	24,740	7,334				97	29	97	29					
R36	32	0.285	1.00	24,740	7,052				97	28	97	28					
R37	33	0.274	1.00	24,740	6,781				97	27	97	27					
R38	34	0.264	1.00	24,740	6,520				97	26	97	26					
R39	35	0.253	1.00	24,740	6,269				97	25	97	25					
R40	36	0.244	1.00	24,740	6,028				97	24	97	24					
R41	37	0.234	1.00	24,740	5,797				97	23	97	23					
R42	38	0.225	1.00	24,740	5,574				97	22	97	22					
R43	39	0.217	1.00	24,740	5,359				97	21	97	21					
R44	40	0.208	1.00	24,740	5,153				97	20	97	20					
R45	41	0.200	1.00	24,740	4,955				97	19	97	19					
R46	42	0.193	1.00	24,740	4,764				97	19	97	19					
R47	43	0.185	1.00	24,740	4,581				97	18	97	18					
R48	44	0.178	1.00	24,740	4,405				97	17	97	17					
R49	45	0.171	1.00	24,740	4,235				113	19	113	19					
R50	46	0.165	1.00	24,740	4,073				97	16	97	16					
R51	47	0.158	1.00	24,740	3,916				97	15	97	15					
R52	48	0.152	1.00	24,740	3,765				130	20	130	20					
R53	49	0.146	1.00	24,740	3,620				113	17	113	17					
R54	50	0.141	1.00	24,740	3,481				97	14	97	14					
R55	51	0.135	1.00	24,740	3,347				97	13	97	13					
R56	52	0.130	1.00	24,740	3,219				97	13	97	13					
R57	53	0.125	1.00	24,740	3,095				97	12	97	12					
R58	54	0.120	1.00	24,740	2,976				97	12	97	12					
R59	55	0.116	1.00	24,740	2,861				97	11	97	11					
R60	56	0.111	1.00	24,740	2,751				97	11	97	11					
R61	57	0.107	1.00	24,740	2,645				97	10	97	10					
R62	58	0.103	1.00	24,740	2,544				97	10	97	10					
R63	59	0.099	1.00	24,740	2,446				97	10	97	10					
R64	60	0.095	1.00	24,740	2,352				97	9	97	9					
R65	61	0.091	1.00	24,740	2,261				97	9	97	9					
R66	62	0.088	1.00	24,740	2,174				97	9	97	9					
R67	63	0.085	1.00	24,740	2,091				97	8	97	8					
R68	64	0.081	1.00	24,740	2,010				97	8	97	8					
R69	65	0.078	1.00	24,740	1,933				113	9	113	9					
R70	66	0.075	1.00	24,740	1,859				97	7	97	7					
R71	67	0.072	1.00	24,740	1,787				97	7	97	7					
R72	68	0.069	1.00	24,740	1,718				130	9	130	9					
R73	69	0.067	1.00	24,740	1,652				113	8	113	8					
R74	70	0.064	1.00	24,740	1,589				97	6	97	6					
R75	71	0.062	1.00	24,740	1,528				97	6	97	6					
R76	72	0.059	1.00	24,740	1,469				97	6	97	6					
合計					1,796,769	614,445	369	614,814	29,797	25,166	6,700	2,010	36,497	27,176	22.6	587,638	164.2%

全体事業（工期-10%）
様式-5

費用対便益（全体事業）

水系名：雲出川 河川名：雲出川

単位：百万円

年次	年度	t	割引率 4%	デフレーター 治水 事業費 指数	便 益 (B)				費 用 (C)				費用 便益比 B/C	純現在 価値 B-C	経済的内部 収益率 EIRR		
					便 益		残存価値 ②	計 ①+②	建設費③		維持管理費④					③+④	
					便益	現在価値 ①			費用	現在価値	費用	現在価値				費用	現在価値
整備期間 (27年間)	H27	-7	1.316	1.09	0	0			1,478	2,117	0	0	1,478	2,117			
	H28	-6	1.265	1.08	2,630	3,328			1,203	1,647	5	7	1,208	1,654			
	H29	-5	1.217	1.06	4,769	5,802			919	1,182	10	12	929	1,194			
	H30	-4	1.170	1.02	6,404	7,492			930	1,112	13	15	943	1,127			
	R1	-3	1.125	1.00	8,058	9,064			1,559	1,754	16	18	1,575	1,772			
	R2	-2	1.082	1.00	10,831	11,715			2,773	2,999	22	24	2,795	3,023			
	R3	-1	1.040	1.00	15,763	16,394			1,321	1,374	32	33	1,353	1,407			
	R4	0	1.000	1.00	18,113	18,113			772	772	37	37	808	809			
	R5	1	0.962	1.00	19,486	18,737			573	551	39	38	612	589			
	R6	2	0.925	1.00	19,788	18,295			515	476	41	38	556	514			
	R7	3	0.889	1.00	20,060	17,833			682	607	43	39	726	646			
	R8	4	0.855	1.00	20,420	17,455			637	545	46	39	683	584			
	R9	5	0.822	1.00	20,756	17,060			660	542	48	40	708	582			
	R10	6	0.790	1.00	21,104	16,679			517	409	50	39	567	448			
	R11	7	0.760	1.00	21,377	16,245			597	453	49	38	646	491			
	R12	8	0.731	1.00	21,692	15,850			548	400	49	36	597	436			
	R13	9	0.703	1.00	21,981	15,444			1,513	1,063	50	35	1,563	1,098			
	R14	10	0.676	1.00	22,318	15,077			1,561	1,055	54	37	1,615	1,092			
	R15	11	0.650	1.00	22,665	14,723			1,490	968	58	38	1,548	1,006			
	R16	12	0.625	1.00	22,997	14,364			1,578	986	63	40	1,641	1,026			
	R17	13	0.601	1.00	23,348	14,022			1,057	635	69	42	1,126	677			
	R18	14	0.577	1.00	23,583	13,619			1,003	579	72	42	1,075	621			
	R19	15	0.555	1.00	23,806	13,219			883	490	74	41	958	531			
R20	16	0.534	1.00	24,003	12,815			835	446	77	41	913	487				
R21	17	0.513	1.00	24,189	12,418			835	429	80	41	916	470				
R22	18	0.494	1.00	24,375	12,032			835	412	83	41	919	453				
R23	19	0.475	1.00	24,561	11,658			809	384	85	40	894	424				
R24	20	0.456	1.00	24,740	11,291					88	40	88	40				
R25	21	0.439	1.00	24,740	10,857					88	39	88	39				
R26	22	0.422	1.00	24,740	10,439					88	37	88	37				
R27	23	0.406	1.00	24,740	10,038					88	36	88	36				
R28	24	0.390	1.00	24,740	9,652					88	34	88	34				
R29	25	0.375	1.00	24,740	9,280					103	39	103	39				
R30	26	0.361	1.00	24,740	8,923					88	32	88	32				
R31	27	0.347	1.00	24,740	8,580					88	31	88	31				
R32	28	0.333	1.00	24,740	8,250					118	39	118	39				
R33	29	0.321	1.00	24,740	7,933					103	33	103	33				
R34	30	0.308	1.00	24,740	7,628					88	27	88	27				
R35	31	0.296	1.00	24,740	7,334					88	26	88	26				
R36	32	0.285	1.00	24,740	7,052					88	25	88	25				
R37	33	0.274	1.00	24,740	6,781					88	24	88	24				
R38	34	0.264	1.00	24,740	6,520					88	23	88	23				
R39	35	0.253	1.00	24,740	6,269					88	22	88	22				
R40	36	0.244	1.00	24,740	6,028					88	21	88	21				
R41	37	0.234	1.00	24,740	5,797					88	21	88	21				
R42	38	0.225	1.00	24,740	5,574					88	20	88	20				
R43	39	0.217	1.00	24,740	5,359					88	19	88	19				
R44	40	0.208	1.00	24,740	5,153					88	18	88	18				
R45	41	0.200	1.00	24,740	4,955					88	18	88	18				
R46	42	0.193	1.00	24,740	4,764					88	17	88	17				
R47	43	0.185	1.00	24,740	4,581					88	16	88	16				
R48	44	0.178	1.00	24,740	4,405					88	16	88	16				
R49	45	0.171	1.00	24,740	4,235					103	18	103	18				
R50	46	0.165	1.00	24,740	4,073					88	14	88	14				
R51	47	0.158	1.00	24,740	3,916					88	14	88	14				
R52	48	0.152	1.00	24,740	3,765					118	18	118	18				
R53	49	0.146	1.00	24,740	3,620					103	15	103	15				
R54	50	0.141	1.00	24,740	3,481					88	12	88	12				
R55	51	0.135	1.00	24,740	3,347					88	12	88	12				
R56	52	0.130	1.00	24,740	3,219					88	11	88	11				
R57	53	0.125	1.00	24,740	3,095					88	11	88	11				
R58	54	0.120	1.00	24,740	2,976					88	11	88	11				
R59	55	0.116	1.00	24,740	2,861					88	10	88	10				
R60	56	0.111	1.00	24,740	2,751					88	10	88	10				
R61	57	0.107	1.00	24,740	2,645					88	9	88	9				
R62	58	0.103	1.00	24,740	2,544					88	9	88	9				
R63	59	0.099	1.00	24,740	2,446					88	9	88	9				
R64	60	0.095	1.00	24,740	2,352					88	8	88	8				
R65	61	0.091	1.00	24,740	2,261					88	8	88	8				
R66	62	0.088	1.00	24,740	2,174					88	8	88	8				
R67	63	0.085	1.00	24,740	2,091					88	7	88	7				
R68	64	0.081	1.00	24,740	2,010					88	7	88	7				
R69	65	0.078	1.00	24,740	1,933					103	8	103	8				
R70	66	0.075	1.00	24,740	1,859					88	7	88	7				
R71	67	0.072	1.00	24,740	1,787					88	6	88	6				
R72	68	0.069	1.00	24,740	1,718					118	8	118	8				
R73	69	0.067	1.00	24,740	1,652					103	7	103	7				
合計					1,726,077	611,707	385	612,092	28,084	24,387	5,851	1,821	33,934	26,208	23.4	585.884	164.2%

全体事業（工期+10%）
様式-5

費用対便益（全体事業）

水系名：雲出川 河川名：雲出川

単位：百万円

年次	年度	t	割引率 4%	デフレーター 治水 事業費 指数	便 益 (B)				費 用 (C)				費用 便益比 B/C	純現在 価値 B-C	経済的内部 収益率 EIRR		
					便 益		残存価値 ②	計 ①+②	建設費③		維持管理費④					③+④	
					便益	現在価値 ①			費用	現在価値	費用	現在価値				費用	現在価値
整備期間 (33年間)	H27	-7	1.316	1.09	0	0			1,478	2,117	0	0	1,478	2,117			
	H28	-6	1.265	1.08	2,630	3,328			1,203	1,647	5	7	1,208	1,654			
	H29	-5	1.217	1.06	4,769	5,802			919	1,182	10	12	929	1,194			
	H30	-4	1.170	1.02	6,404	7,492			930	1,112	13	15	943	1,127			
	R1	-3	1.125	1.00	8,058	9,064			1,559	1,754	16	18	1,575	1,772			
	R2	-2	1.082	1.00	10,831	11,715			2,773	2,999	22	24	2,795	3,023			
	R3	-1	1.040	1.00	15,763	16,394			1,321	1,374	32	33	1,353	1,407			
	R4	0	1.000	1.00	18,113	18,113			772	772	37	37	808	809			
	R5	1	0.962	1.00	19,486	18,737			573	551	39	38	612	589			
	R6	2	0.925	1.00	19,788	18,295			515	476	41	38	556	514			
	R7	3	0.889	1.00	20,060	17,833			682	607	43	39	726	646			
	R8	4	0.855	1.00	20,420	17,455			637	545	46	39	683	584			
	R9	5	0.822	1.00	20,756	17,060			660	542	48	40	708	582			
	R10	6	0.790	1.00	21,104	16,679			517	409	51	40	568	449			
	R11	7	0.760	1.00	21,377	16,245			597	453	53	40	650	493			
	R12	8	0.731	1.00	21,692	15,850			548	400	55	40	603	440			
	R13	9	0.703	1.00	21,981	15,444			989	695	57	40	1,046	735			
	R14	10	0.676	1.00	22,201	14,998			951	642	59	40	1,009	682			
	R15	11	0.650	1.00	22,413	14,559			1,034	671	60	39	1,094	710			
	R16	12	0.625	1.00	22,643	14,143			1,026	641	62	38	1,088	679			
	R17	13	0.601	1.00	22,871	13,736			914	549	63	38	977	587			
	R18	14	0.577	1.00	23,074	13,325			1,075	621	65	37	1,139	658			
	R19	15	0.555	1.00	23,313	12,945			725	403	69	38	794	441			
	R20	16	0.534	1.00	23,474	12,533			663	354	71	38	734	392			
	R21	17	0.513	1.00	23,621	12,126			649	333	73	37	722	370			
	R22	18	0.494	1.00	23,765	11,731			618	305	74	36	692	341			
	R23	19	0.475	1.00	23,902	11,345			541	257	76	36	616	293			
	R24	20	0.456	1.00	24,022	10,963			541	247	78	36	618	283			
	R25	21	0.439	1.00	24,142	10,594			541	237	80	35	620	272			
R26	22	0.422	1.00	24,262	10,237			541	228	80	34	621	262				
R27	23	0.406	1.00	24,382	9,892			541	219	82	33	623	252				
R28	24	0.390	1.00	24,502	9,559			536	209	84	33	620	242				
R29	25	0.375	1.00	24,621	9,236			519	195	101	38	620	233				
施設完成後の 評価期間 (50年間)	R30	26	0.361	1.00	24,740	8,923					88	32	88	32			
	R31	27	0.347	1.00	24,740	8,580					88	31	88	31			
	R32	28	0.333	1.00	24,740	8,250					118	39	118	39			
	R33	29	0.321	1.00	24,740	7,933					103	33	103	33			
	R34	30	0.308	1.00	24,740	7,628					88	27	88	27			
	R35	31	0.296	1.00	24,740	7,334					88	26	88	26			
	R36	32	0.285	1.00	24,740	7,052					88	25	88	25			
	R37	33	0.274	1.00	24,740	6,781					88	24	88	24			
	R38	34	0.264	1.00	24,740	6,520					88	23	88	23			
	R39	35	0.253	1.00	24,740	6,269					88	22	88	22			
	R40	36	0.244	1.00	24,740	6,028					88	21	88	21			
	R41	37	0.234	1.00	24,740	5,797					88	21	88	21			
	R42	38	0.225	1.00	24,740	5,574					88	20	88	20			
	R43	39	0.217	1.00	24,740	5,359					88	19	88	19			
	R44	40	0.208	1.00	24,740	5,153					88	18	88	18			
	R45	41	0.200	1.00	24,740	4,955					88	18	88	18			
	R46	42	0.193	1.00	24,740	4,764					88	17	88	17			
	R47	43	0.185	1.00	24,740	4,581					88	16	88	16			
	R48	44	0.178	1.00	24,740	4,405					88	16	88	16			
	R49	45	0.171	1.00	24,740	4,235					103	18	103	18			
	R50	46	0.165	1.00	24,740	4,073					88	14	88	14			
	R51	47	0.158	1.00	24,740	3,916					88	14	88	14			
	R52	48	0.152	1.00	24,740	3,765					118	18	118	18			
	R53	49	0.146	1.00	24,740	3,620					103	15	103	15			
	R54	50	0.141	1.00	24,740	3,481					88	12	88	12			
	R55	51	0.135	1.00	24,740	3,347					88	12	88	12			
	R56	52	0.130	1.00	24,740	3,219					88	11	88	11			
	R57	53	0.125	1.00	24,740	3,095					88	11	88	11			
	R58	54	0.120	1.00	24,740	2,976					88	11	88	11			
	R59	55	0.116	1.00	24,740	2,861					88	10	88	10			
	R60	56	0.111	1.00	24,740	2,751					88	10	88	10			
	R61	57	0.107	1.00	24,740	2,645					88	9	88	9			
	R62	58	0.103	1.00	24,740	2,544					88	9	88	9			
	R63	59	0.099	1.00	24,740	2,446					88	9	88	9			
	R64	60	0.095	1.00	24,740	2,352					88	8	88	8			
	R65	61	0.091	1.00	24,740	2,261					88	8	88	8			
	R66	62	0.088	1.00	24,740	2,174					88	8	88	8			
	R67	63	0.085	1.00	24,740	2,091					88	7	88	7			
	R68	64	0.081	1.00	24,740	2,010					88	7	88	7			
	R69	65	0.078	1.00	24,740	1,933					103	8	103	8			
	R70	66	0.075	1.00	24,740	1,859					88	7	88	7			
	R71	67	0.072	1.00	24,740	1,787					88	6	88	6			
	R72	68	0.069	1.00	24,740	1,718					118	8	118	8			
	R73	69	0.067	1.00	24,740	1,652					103	7	103	7			
	R74	70	0.064	1.00	24,740	1,589					88	6	88	6			
	R75	71	0.062	1.00	24,740	1,528					88	5	88	5			
	R76	72	0.059	1.00	24,740	1,469					88	5	88	5			
	R77	73	0.057	1.00	24,740	1,412					88	5	88	5			
	R78	74	0.055	1.00	24,740	1,358					88	5	88	5			
R79	75	0.053	1.00	24,740	1,306					88	5	88	5				
合 計					1,867,440	616,787	304	617,091	28,084	23,746	6,310	1,822	34,394	25,568	24.1	591,523	164.2%

全体事業（資産－10%）
様式－5

費用対便益（全体事業）

水系名：雲出川 河川名：雲出川

単位：百万円

年次	年度	t	割引率 4%	デフレーター 治水 事業費 指数	便 益 (B)				費 用 (C)				費用 便益比 B/C	純現在 価値 B-C	経済的内部 収益率 EIRR		
					便 益		残存価値 ②	計 ①+②	建設費③		維持管理費④					③+④	
					便益	現在価値 ①			費用	現在価値	費用	現在価値				費用	現在価値
整備期間 (30年間)	H27	-7	1.316	1.09	0	0			1,478	2,117	0	0	1,478	2,117			
	H28	-6	1.265	1.08	2,367	2,995			1,203	1,647	5	7	1,208	1,654			
	H29	-5	1.217	1.06	4,292	5,222			919	1,182	10	12	929	1,194			
	H30	-4	1.170	1.02	5,764	6,743			930	1,112	13	15	943	1,127			
	R1	-3	1.125	1.00	7,252	8,158			1,559	1,754	16	18	1,575	1,772			
	R2	-2	1.082	1.00	9,748	10,543			2,773	2,999	22	24	2,795	3,023			
	R3	-1	1.040	1.00	14,187	14,754			1,321	1,374	32	33	1,353	1,407			
	R4	0	1.000	1.00	16,302	16,302			772	772	37	37	808	809			
	R5	1	0.962	1.00	17,537	16,863			573	551	39	38	612	589			
	R6	2	0.925	1.00	17,809	16,466			515	476	41	38	556	514			
	R7	3	0.889	1.00	18,054	16,050			682	607	43	39	726	646			
	R8	4	0.855	1.00	18,378	15,710			637	545	46	39	683	584			
	R9	5	0.822	1.00	18,680	15,354			660	542	48	40	708	582			
	R10	6	0.790	1.00	18,994	15,011			517	409	51	40	568	449			
	R11	7	0.760	1.00	19,239	14,620			597	453	53	40	650	493			
	R12	8	0.731	1.00	19,523	14,265			548	400	55	40	603	440			
	R13	9	0.703	1.00	19,783	13,899			1,201	844	57	40	1,258	884			
	R14	10	0.676	1.00	20,023	13,527			1,142	771	59	40	1,201	811			
	R15	11	0.650	1.00	20,252	13,155			1,340	870	61	40	1,401	910			
	R16	12	0.625	1.00	20,520	12,817			1,077	673	64	40	1,141	713			
	R17	13	0.601	1.00	20,736	12,454			1,305	784	66	40	1,371	824			
	R18	14	0.577	1.00	20,997	12,125			848	490	69	40	917	530			
	R19	15	0.555	1.00	21,167	11,753			788	437	72	40	860	477			
	R20	16	0.534	1.00	21,325	11,385			788	421	75	40	862	461			
	R21	17	0.513	1.00	21,482	11,028			656	337	77	39	733	376			
	R22	18	0.494	1.00	21,614	10,669			656	324	78	38	734	362			
R23	19	0.475	1.00	21,745	10,321			656	312	80	38	737	350				
R24	20	0.456	1.00	21,876	9,984			656	300	82	38	739	338				
R25	21	0.439	1.00	22,008	9,658			656	288	85	37	741	325				
R26	22	0.422	1.00	22,139	9,342			630	266	86	36	716	302				
R27	23	0.406	1.00	22,266	9,034					88	36	88	36				
R28	24	0.390	1.00	22,266	8,686					88	34	88	34				
R29	25	0.375	1.00	22,266	8,352					103	39	103	39				
R30	26	0.361	1.00	22,266	8,031					88	32	88	32				
R31	27	0.347	1.00	22,266	7,722					88	31	88	31				
R32	28	0.333	1.00	22,266	7,425					118	39	118	39				
R33	29	0.321	1.00	22,266	7,140					103	33	103	33				
R34	30	0.308	1.00	22,266	6,865					88	27	88	27				
R35	31	0.296	1.00	22,266	6,601					88	26	88	26				
R36	32	0.285	1.00	22,266	6,347					88	25	88	25				
R37	33	0.274	1.00	22,266	6,103					88	24	88	24				
R38	34	0.264	1.00	22,266	5,868					88	23	88	23				
R39	35	0.253	1.00	22,266	5,643					88	22	88	22				
R40	36	0.244	1.00	22,266	5,426					88	21	88	21				
R41	37	0.234	1.00	22,266	5,217					88	21	88	21				
R42	38	0.225	1.00	22,266	5,016					88	20	88	20				
R43	39	0.217	1.00	22,266	4,823					88	19	88	19				
R44	40	0.208	1.00	22,266	4,638					88	18	88	18				
R45	41	0.200	1.00	22,266	4,459					88	18	88	18				
R46	42	0.193	1.00	22,266	4,288					88	17	88	17				
R47	43	0.185	1.00	22,266	4,123					88	16	88	16				
R48	44	0.178	1.00	22,266	3,964					88	16	88	16				
R49	45	0.171	1.00	22,266	3,812					103	18	103	18				
R50	46	0.165	1.00	22,266	3,665					88	14	88	14				
R51	47	0.158	1.00	22,266	3,524					88	14	88	14				
R52	48	0.152	1.00	22,266	3,389					118	18	118	18				
R53	49	0.146	1.00	22,266	3,258					103	15	103	15				
R54	50	0.141	1.00	22,266	3,133					88	12	88	12				
R55	51	0.135	1.00	22,266	3,013					88	12	88	12				
R56	52	0.130	1.00	22,266	2,897					88	11	88	11				
R57	53	0.125	1.00	22,266	2,785					88	11	88	11				
R58	54	0.120	1.00	22,266	2,678					88	11	88	11				
R59	55	0.116	1.00	22,266	2,575					88	10	88	10				
R60	56	0.111	1.00	22,266	2,476					88	10	88	10				
R61	57	0.107	1.00	22,266	2,381					88	9	88	9				
R62	58	0.103	1.00	22,266	2,289					88	9	88	9				
R63	59	0.099	1.00	22,266	2,201					88	9	88	9				
R64	60	0.095	1.00	22,266	2,117					88	8	88	8				
R65	61	0.091	1.00	22,266	2,035					88	8	88	8				
R66	62	0.088	1.00	22,266	1,957					88	8	88	8				
R67	63	0.085	1.00	22,266	1,882					88	7	88	7				
R68	64	0.081	1.00	22,266	1,809					88	7	88	7				
R69	65	0.078	1.00	22,266	1,740					103	8	103	8				
R70	66	0.075	1.00	22,266	1,673					88	7	88	7				
R71	67	0.072	1.00	22,266	1,608					88	6	88	6				
R72	68	0.069	1.00	22,266	1,547					118	8	118	8				
R73	69	0.067	1.00	22,266	1,487					103	7	103	7				
R74	70	0.064	1.00	22,266	1,430					88	6	88	6				
R75	71	0.062	1.00	22,266	1,375					88	5	88	5				
R76	72	0.059	1.00	22,266	1,322					88	5	88	5				
合計					1,617,092	553,002	342	553,344	28,084	24,057	6,104	1,836	34,187	25,893	21.4	527,451	147.9%

全体事業（資産+10%）

様式-5

費用対便益（全体事業）

水系名：雲出川

河川名：雲出川

単位：百万円

年次	年度	t	割引率 4%	デフレーター 治水 事業費 指数	便 益 (B)				費 用 (C)				費用 便益比 B/C	純現在 価値 B-C	経済的内部 収益率 EIRR		
					便 益		残存価値 ②	計 ①+②	建設費③		維持管理費④					③+④	
					便益	現在価値 ①			費用	現在価値	費用	現在価値				費用	現在価値
整備期間 (30年間)	H27	-7	1.316	1.09	0	0			1,478	2,117	0	0	1,478	2,117			
	H28	-6	1.265	1.08	2,893	3,661			1,203	1,647	5	7	1,208	1,654			
	H29	-5	1.217	1.06	5,246	6,382			919	1,182	10	12	929	1,194			
	H30	-4	1.170	1.02	7,044	8,241			930	1,112	13	15	943	1,127			
	R1	-3	1.125	1.00	8,864	9,971			1,559	1,754	16	18	1,575	1,772			
	R2	-2	1.082	1.00	11,914	12,886			2,773	2,999	22	24	2,795	3,023			
	R3	-1	1.040	1.00	17,339	18,033			1,321	1,374	32	33	1,353	1,407			
	R4	0	1.000	1.00	19,924	19,924			772	772	37	37	808	809			
	R5	1	0.962	1.00	21,435	20,610			573	551	39	38	612	589			
	R6	2	0.925	1.00	21,767	20,125			515	476	41	38	556	514			
	R7	3	0.889	1.00	22,066	19,617			682	607	43	39	726	646			
	R8	4	0.855	1.00	22,462	19,201			637	545	46	39	683	584			
	R9	5	0.822	1.00	22,832	18,766			660	542	48	40	708	582			
	R10	6	0.790	1.00	23,214	18,347			517	409	51	40	568	449			
	R11	7	0.760	1.00	23,515	17,869			597	453	53	40	650	493			
	R12	8	0.731	1.00	23,861	17,435			548	400	55	40	603	440			
	R13	9	0.703	1.00	24,179	16,988			1,201	844	57	40	1,258	884			
	R14	10	0.676	1.00	24,473	16,533			1,142	771	59	40	1,201	811			
	R15	11	0.650	1.00	24,752	16,079			1,340	870	61	40	1,401	910			
	R16	12	0.625	1.00	25,080	15,665			1,077	673	64	40	1,141	713			
	R17	13	0.601	1.00	25,344	15,221			1,305	784	66	40	1,371	824			
	R18	14	0.577	1.00	25,663	14,820			848	490	69	40	917	530			
	R19	15	0.555	1.00	25,871	14,365			788	437	72	40	860	477			
	R20	16	0.534	1.00	26,063	13,915			788	421	75	40	862	461			
	R21	17	0.513	1.00	26,256	13,479			656	337	77	39	733	376			
	R22	18	0.494	1.00	26,417	13,040			656	324	78	38	734	362			
R23	19	0.475	1.00	26,577	12,615			656	312	80	38	737	350				
R24	20	0.456	1.00	26,738	12,203			656	300	82	38	739	338				
R25	21	0.439	1.00	26,898	11,804			656	288	85	37	741	325				
R26	22	0.422	1.00	27,059	11,418			630	266	86	36	716	302				
R27	23	0.406	1.00	27,214	11,041					88	36	88	36				
R28	24	0.390	1.00	27,214	10,617					88	34	88	34				
R29	25	0.375	1.00	27,214	10,208					103	39	103	39				
R30	26	0.361	1.00	27,214	9,816					88	32	88	32				
R31	27	0.347	1.00	27,214	9,438					88	31	88	31				
R32	28	0.333	1.00	27,214	9,075					118	39	118	39				
R33	29	0.321	1.00	27,214	8,726					103	33	103	33				
R34	30	0.308	1.00	27,214	8,391					88	27	88	27				
R35	31	0.296	1.00	27,214	8,068					88	26	88	26				
R36	32	0.285	1.00	27,214	7,758					88	25	88	25				
R37	33	0.274	1.00	27,214	7,459					88	24	88	24				
R38	34	0.264	1.00	27,214	7,172					88	23	88	23				
R39	35	0.253	1.00	27,214	6,896					88	22	88	22				
R40	36	0.244	1.00	27,214	6,631					88	21	88	21				
R41	37	0.234	1.00	27,214	6,376					88	21	88	21				
R42	38	0.225	1.00	27,214	6,131					88	20	88	20				
R43	39	0.217	1.00	27,214	5,895					88	19	88	19				
R44	40	0.208	1.00	27,214	5,668					88	18	88	18				
R45	41	0.200	1.00	27,214	5,450					88	18	88	18				
R46	42	0.193	1.00	27,214	5,241					88	17	88	17				
R47	43	0.185	1.00	27,214	5,039					88	16	88	16				
R48	44	0.178	1.00	27,214	4,845					88	16	88	16				
R49	45	0.171	1.00	27,214	4,659					103	18	103	18				
R50	46	0.165	1.00	27,214	4,480					88	14	88	14				
R51	47	0.158	1.00	27,214	4,308					88	14	88	14				
R52	48	0.152	1.00	27,214	4,142					118	18	118	18				
R53	49	0.146	1.00	27,214	3,983					103	15	103	15				
R54	50	0.141	1.00	27,214	3,829					88	12	88	12				
R55	51	0.135	1.00	27,214	3,682					88	12	88	12				
R56	52	0.130	1.00	27,214	3,540					88	11	88	11				
R57	53	0.125	1.00	27,214	3,404					88	11	88	11				
R58	54	0.120	1.00	27,214	3,273					88	11	88	11				
R59	55	0.116	1.00	27,214	3,147					88	10	88	10				
R60	56	0.111	1.00	27,214	3,026					88	10	88	10				
R61	57	0.107	1.00	27,214	2,910					88	9	88	9				
R62	58	0.103	1.00	27,214	2,798					88	9	88	9				
R63	59	0.099	1.00	27,214	2,690					88	9	88	9				
R64	60	0.095	1.00	27,214	2,587					88	8	88	8				
R65	61	0.091	1.00	27,214	2,487					88	8	88	8				
R66	62	0.088	1.00	27,214	2,392					88	8	88	8				
R67	63	0.085	1.00	27,214	2,300					88	7	88	7				
R68	64	0.081	1.00	27,214	2,211					88	7	88	7				
R69	65	0.078	1.00	27,214	2,126					103	8	103	8				
R70	66	0.075	1.00	27,214	2,045					88	7	88	7				
R71	67	0.072	1.00	27,214	1,966					88	6	88	6				
R72	68	0.069	1.00	27,214	1,890					118	8	118	8				
R73	69	0.067	1.00	27,214	1,818					103	7	103	7				
R74	70	0.064	1.00	27,214	1,748					88	6	88	6				
R75	71	0.062	1.00	27,214	1,680					88	5	88	5				
R76	72	0.059	1.00	27,214	1,616					88	5	88	5				
合計					1,976,446	675,891	342	676,233	28,084	24,057	6,104	1,836	34,187	25,893	26.1	650,340	180.5%

様式-5

費用対便益 (残事業)

水系名: 雲出川

河川名: 雲出川

単位: 百万円

年次	年度	t	割引率 4%	デフレーター 治水 事業費 指数	便 益 (B)				費 用 (C)				費用 便益比 B/C	純現在 価値 B-C	経済的 内部 収益率 EIRR		
					便 益		残存価値 ②	計 ①+②	建設費③		維持管理費④					③+④	
					便益	現在価値 ①			費用	現在価値	費用	現在価値				費用	現在価値
整備期間 (22年間)	R4	0	1.000	1.00	0	0	0	0	0	0	0	0					
	R5	1	0.962	1.00	0	0	573	551	0	0	573	551					
	R6	2	0.925	1.00	302	279	515	476	2	2	517	478					
	R7	3	0.889	1.00	574	510	682	607	4	3	686	610					
	R8	4	0.855	1.00	934	798	637	545	6	5	643	550					
	R9	5	0.822	1.00	1,270	1,044	660	542	9	7	668	549					
	R10	6	0.790	1.00	1,618	1,279	517	409	12	9	529	418					
	R11	7	0.760	1.00	1,891	1,437	597	453	13	10	610	463					
	R12	8	0.731	1.00	2,206	1,612	548	400	16	11	564	411					
	R13	9	0.703	1.00	2,495	1,753	1,201	844	17	12	1,219	856					
	R14	10	0.676	1.00	2,762	1,866	1,142	771	20	14	1,162	785					
	R15	11	0.650	1.00	3,016	1,959	1,340	870	22	14	1,362	884					
	R16	12	0.625	1.00	3,314	2,070	1,077	673	25	15	1,102	688					
	R17	13	0.601	1.00	3,554	2,134	1,305	784	26	16	1,331	800					
	R18	14	0.577	1.00	3,844	2,220	848	490	29	17	877	507					
	R19	15	0.555	1.00	4,033	2,239	788	437	32	18	820	455					
	R20	16	0.534	1.00	4,208	2,247	788	421	35	19	823	440					
	R21	17	0.513	1.00	4,383	2,250	656	337	37	19	694	356					
	R22	18	0.494	1.00	4,529	2,236	656	324	38	19	695	343					
	R23	19	0.475	1.00	4,675	2,219	656	312	41	19	697	331					
	R24	20	0.456	1.00	4,821	2,200	656	300	43	20	699	320					
	R25	21	0.439	1.00	4,967	2,180	656	288	45	20	702	308					
	R26	22	0.422	1.00	5,113	2,157	630	266	46	20	677	286					
	施設完成後の 評価期間 (50年間)	R27	23	0.406	1.00	5,254	2,132			49	20	49	20				
		R28	24	0.390	1.00	5,254	2,050			49	19	49	19				
		R29	25	0.375	1.00	5,254	1,971			64	24	64	24				
R30		26	0.361	1.00	5,254	1,895			49	18	49	18					
R31		27	0.347	1.00	5,254	1,822			49	17	49	17					
R32		28	0.333	1.00	5,254	1,752			79	26	79	26					
R33		29	0.321	1.00	5,254	1,685			64	20	64	20					
R34		30	0.308	1.00	5,254	1,620			49	15	49	15					
R35		31	0.296	1.00	5,254	1,558			49	14	49	14					
R36		32	0.285	1.00	5,254	1,498			49	14	49	14					
R37		33	0.274	1.00	5,254	1,440			49	13	49	13					
R38		34	0.264	1.00	5,254	1,385			49	13	49	13					
R39		35	0.253	1.00	5,254	1,331			49	12	49	12					
R40		36	0.244	1.00	5,254	1,280			49	12	49	12					
R41		37	0.234	1.00	5,254	1,231			49	11	49	11					
R42		38	0.225	1.00	5,254	1,184			49	11	49	11					
R43		39	0.217	1.00	5,254	1,138			49	11	49	11					
R44		40	0.208	1.00	5,254	1,094			49	10	49	10					
R45		41	0.200	1.00	5,254	1,052			49	10	49	10					
R46		42	0.193	1.00	5,254	1,012			49	9	49	9					
R47		43	0.185	1.00	5,254	973			49	9	49	9					
R48		44	0.178	1.00	5,254	935			49	9	49	9					
R49		45	0.171	1.00	5,254	899			64	11	64	11					
R50		46	0.165	1.00	5,254	865			49	8	49	8					
R51		47	0.158	1.00	5,254	832			49	8	49	8					
R52		48	0.152	1.00	5,254	800			79	12	79	12					
R53		49	0.146	1.00	5,254	769			64	9	64	9					
R54		50	0.141	1.00	5,254	739			49	7	49	7					
R55		51	0.135	1.00	5,254	711			49	7	49	7					
R56		52	0.130	1.00	5,254	684			49	6	49	6					
R57	53	0.125	1.00	5,254	657			49	6	49	6						
R58	54	0.120	1.00	5,254	632			49	6	49	6						
R59	55	0.116	1.00	5,254	608			49	6	49	6						
R60	56	0.111	1.00	5,254	584			49	5	49	5						
R61	57	0.107	1.00	5,254	562			49	5	49	5						
R62	58	0.103	1.00	5,254	540			49	5	49	5						
R63	59	0.099	1.00	5,254	519			49	5	49	5						
R64	60	0.095	1.00	5,254	499			49	5	49	5						
R65	61	0.091	1.00	5,254	480			49	4	49	4						
R66	62	0.088	1.00	5,254	462			49	4	49	4						
R67	63	0.085	1.00	5,254	444			49	4	49	4						
R68	64	0.081	1.00	5,254	427			49	4	49	4						
R69	65	0.078	1.00	5,254	411			64	5	64	5						
R70	66	0.075	1.00	5,254	395			49	4	49	4						
R71	67	0.072	1.00	5,254	380			49	4	49	4						
R72	68	0.069	1.00	5,254	365			79	5	79	5						
R73	69	0.067	1.00	5,254	351			64	4	64	4						
R74	70	0.064	1.00	5,254	337			49	3	49	3						
R75	71	0.062	1.00	5,254	324			49	3	49	3						
R76	72	0.059	1.00	5,254	312			49	3	49	3						
合計					327,209	84,315	360	84,675	17,129	11,100	3,129	764	20,259	11,864	7.1	72.811	50.2%

残事業（事業費－10%）

様式－5

費用対便益（残事業）

水系名：雲出川 河川名：雲出川

単位：百万円

年次	年度	t	割引率 4%	デフレーター 治水 事業費 指数	便 益 (B)				費 用 (C)				費用 便益比 B/C	純現在 価値 B-C	経済的内部 収益率 EIRR		
					便 益		残存価値 ②	計 ①+②	建設費③		維持管理費④					③+④	
					便益	現在価値 ①			費用	現在価値	費用	現在価値				費用	現在価値
整備期間 (22年間)	R4	0	1.000	1.00	0	0			0	0	0	0	0				
	R5	1	0.962	1.00	0	0			516	496	0	0	516	496			
	R6	2	0.925	1.00	302	279			463	428	2	2	465	430			
	R7	3	0.889	1.00	574	510			614	546	4	3	618	549			
	R8	4	0.855	1.00	934	798			573	490	6	5	579	495			
	R9	5	0.822	1.00	1,270	1,044			594	488	8	6	602	494			
	R10	6	0.790	1.00	1,618	1,279			465	368	10	8	476	376			
	R11	7	0.760	1.00	1,891	1,437			537	408	12	9	549	417			
	R12	8	0.731	1.00	2,206	1,612			493	360	14	10	507	370			
	R13	9	0.703	1.00	2,495	1,753			1,081	760	16	11	1,097	771			
	R14	10	0.676	1.00	2,762	1,866			1,027	694	18	12	1,046	706			
	R15	11	0.650	1.00	3,016	1,959			1,206	783	20	13	1,226	796			
	R16	12	0.625	1.00	3,314	2,070			969	605	22	14	992	619			
	R17	13	0.601	1.00	3,554	2,134			1,175	705	24	14	1,198	719			
	R18	14	0.577	1.00	3,844	2,220			763	441	26	15	789	456			
	R19	15	0.555	1.00	4,033	2,239			709	394	29	16	738	410			
	R20	16	0.534	1.00	4,208	2,247			709	379	32	17	741	396			
	R21	17	0.513	1.00	4,383	2,250			591	303	34	17	624	320			
	R22	18	0.494	1.00	4,529	2,236			591	292	34	17	625	309			
	R23	19	0.475	1.00	4,675	2,219			591	280	37	17	627	297			
	R24	20	0.456	1.00	4,821	2,200			591	270	39	18	629	288			
	R25	21	0.439	1.00	4,967	2,180			591	259	41	18	631	277			
	R26	22	0.422	1.00	5,113	2,157			567	239	42	18	609	257			
	施設 完成 後の 評価 期間 (50年間)	R27	23	0.406	1.00	5,254	2,132					44	18	44	18		
		R28	24	0.390	1.00	5,254	2,050					44	17	44	17		
		R29	25	0.375	1.00	5,254	1,971					57	21	57	21		
R30		26	0.361	1.00	5,254	1,895					44	16	44	16			
R31		27	0.347	1.00	5,254	1,822					44	15	44	15			
R32		28	0.333	1.00	5,254	1,752					71	24	71	24			
R33		29	0.321	1.00	5,254	1,685					57	18	57	18			
R34		30	0.308	1.00	5,254	1,620					44	13	44	13			
R35		31	0.296	1.00	5,254	1,558					44	13	44	13			
R36		32	0.285	1.00	5,254	1,498					44	12	44	12			
R37		33	0.274	1.00	5,254	1,440					44	12	44	12			
R38		34	0.264	1.00	5,254	1,385					44	12	44	12			
R39		35	0.253	1.00	5,254	1,331					44	11	44	11			
R40		36	0.244	1.00	5,254	1,280					44	11	44	11			
R41		37	0.234	1.00	5,254	1,231					44	10	44	10			
R42		38	0.225	1.00	5,254	1,184					44	10	44	10			
R43		39	0.217	1.00	5,254	1,138					44	9	44	9			
R44		40	0.208	1.00	5,254	1,094					44	9	44	9			
R45		41	0.200	1.00	5,254	1,052					44	9	44	9			
R46		42	0.193	1.00	5,254	1,012					44	8	44	8			
R47		43	0.185	1.00	5,254	973					44	8	44	8			
R48		44	0.178	1.00	5,254	935					44	8	44	8			
R49		45	0.171	1.00	5,254	899					57	10	57	10			
R50		46	0.165	1.00	5,254	865					44	7	44	7			
R51		47	0.158	1.00	5,254	832					44	7	44	7			
R52		48	0.152	1.00	5,254	800					71	11	71	11			
R53		49	0.146	1.00	5,254	769					57	8	57	8			
R54		50	0.141	1.00	5,254	739					44	6	44	6			
R55		51	0.135	1.00	5,254	711					44	6	44	6			
R56		52	0.130	1.00	5,254	684					44	6	44	6			
R57	53	0.125	1.00	5,254	657					44	5	44	5				
R58	54	0.120	1.00	5,254	632					44	5	44	5				
R59	55	0.116	1.00	5,254	608					44	5	44	5				
R60	56	0.111	1.00	5,254	584					44	5	44	5				
R61	57	0.107	1.00	5,254	562					44	5	44	5				
R62	58	0.103	1.00	5,254	540					44	4	44	4				
R63	59	0.099	1.00	5,254	519					44	4	44	4				
R64	60	0.095	1.00	5,254	499					44	4	44	4				
R65	61	0.091	1.00	5,254	480					44	4	44	4				
R66	62	0.088	1.00	5,254	462					44	4	44	4				
R67	63	0.085	1.00	5,254	444					44	4	44	4				
R68	64	0.081	1.00	5,254	427					44	4	44	4				
R69	65	0.078	1.00	5,254	411					57	4	57	4				
R70	66	0.075	1.00	5,254	395					44	3	44	3				
R71	67	0.072	1.00	5,254	380					44	3	44	3				
R72	68	0.069	1.00	5,254	365					71	5	71	5				
R73	69	0.067	1.00	5,254	351					57	4	57	4				
R74	70	0.064	1.00	5,254	337					44	3	44	3				
R75	71	0.062	1.00	5,254	324					44	3	44	3				
R76	72	0.059	1.00	5,254	312					44	3	44	3				
合 計					327,209	84,315	324	84,639	15,416	9,988	2,816	686	18,233	10,674	7.9	73,965	56.4%

残事業（事業費+10%）

様式-5

費用対便益（残事業）

水系名：雲出川 河川名：雲出川

単位：百万円

年次	年度	t	割引率 4%	デフレーター 治水 事業費 指数	便 益 (B)				費 用 (C)				費用 便益比 B/C	純現在 価値 B-C	経済的内部 収益率 EIRR		
					便 益		残存価値 ②	計 ①+②	建設費③		維持管理費④					③+④	
					便益	現在価値 ①			費用	現在価値	費用	現在価値				費用	現在価値
整備期間 (22年間)	R4	0	1.000	1.00	0	0	0	0	0	0	0	0					
	R5	1	0.962	1.00	0	0	630	606	0	0	630	606					
	R6	2	0.925	1.00	302	279	566	523	2	2	568	525					
	R7	3	0.889	1.00	574	510	751	667	4	4	755	671					
	R8	4	0.855	1.00	934	798	701	599	7	6	708	605					
	R9	5	0.822	1.00	1,270	1,044	726	597	10	8	735	605					
	R10	6	0.790	1.00	1,618	1,279	569	449	13	10	581	459					
	R11	7	0.760	1.00	1,891	1,437	656	499	15	12	671	511					
	R12	8	0.731	1.00	2,206	1,612	603	440	17	13	620	453					
	R13	9	0.703	1.00	2,495	1,753	1,322	929	19	14	1,341	943					
	R14	10	0.676	1.00	2,762	1,866	1,256	848	22	16	1,278	864					
	R15	11	0.650	1.00	3,016	1,959	1,474	958	24	16	1,498	974					
	R16	12	0.625	1.00	3,314	2,070	1,185	740	27	18	1,212	758					
	R17	13	0.601	1.00	3,554	2,134	1,436	862	29	18	1,465	880					
	R18	14	0.577	1.00	3,844	2,220	932	538	32	19	965	557					
	R19	15	0.555	1.00	4,033	2,239	867	481	36	21	902	502					
	R20	16	0.534	1.00	4,208	2,247	867	463	39	22	905	485					
	R21	17	0.513	1.00	4,383	2,250	722	371	41	22	763	393					
	R22	18	0.494	1.00	4,529	2,236	722	356	42	22	764	378					
	R23	19	0.475	1.00	4,675	2,219	722	343	45	22	767	365					
	R24	20	0.456	1.00	4,821	2,200	722	330	47	22	769	352					
	R25	21	0.439	1.00	4,967	2,180	722	317	50	23	772	340					
	R26	22	0.422	1.00	5,113	2,157	693	320	51	22	744	342					
	施設完成後の 評価期間 (50年間)	R27	23	0.406	1.00	5,254	2,132			53	23	53	23				
		R28	24	0.390	1.00	5,254	2,050			53	22	53	22				
		R29	25	0.375	1.00	5,254	1,971			70	27	70	27				
R30		26	0.361	1.00	5,254	1,895			53	20	53	20					
R31		27	0.347	1.00	5,254	1,822			53	19	53	19					
R32		28	0.333	1.00	5,254	1,752			86	30	86	30					
R33		29	0.321	1.00	5,254	1,685			70	23	70	23					
R34		30	0.308	1.00	5,254	1,620			53	17	53	17					
R35		31	0.296	1.00	5,254	1,558			53	16	53	16					
R36		32	0.285	1.00	5,254	1,498			53	16	53	16					
R37		33	0.274	1.00	5,254	1,440			53	15	53	15					
R38		34	0.264	1.00	5,254	1,385			53	15	53	15					
R39		35	0.253	1.00	5,254	1,331			53	14	53	14					
R40		36	0.244	1.00	5,254	1,280			53	14	53	14					
R41		37	0.234	1.00	5,254	1,231			53	13	53	13					
R42		38	0.225	1.00	5,254	1,184			53	13	53	13					
R43		39	0.217	1.00	5,254	1,138			53	12	53	12					
R44		40	0.208	1.00	5,254	1,094			53	12	53	12					
R45		41	0.200	1.00	5,254	1,052			53	11	53	11					
R46		42	0.193	1.00	5,254	1,012			53	11	53	11					
R47		43	0.185	1.00	5,254	973			53	10	53	10					
R48		44	0.178	1.00	5,254	935			53	10	53	10					
R49		45	0.171	1.00	5,254	899			70	12	70	12					
R50		46	0.165	1.00	5,254	865			53	9	53	9					
R51		47	0.158	1.00	5,254	832			53	9	53	9					
R52		48	0.152	1.00	5,254	800			86	14	86	14					
R53		49	0.146	1.00	5,254	769			70	11	70	11					
R54		50	0.141	1.00	5,254	739			53	8	53	8					
R55		51	0.135	1.00	5,254	711			53	8	53	8					
R56		52	0.130	1.00	5,254	684			53	7	53	7					
R57		53	0.125	1.00	5,254	657			53	7	53	7					
R58		54	0.120	1.00	5,254	632			53	7	53	7					
R59		55	0.116	1.00	5,254	608			53	6	53	6					
R60		56	0.111	1.00	5,254	584			53	6	53	6					
R61		57	0.107	1.00	5,254	562			53	6	53	6					
R62		58	0.103	1.00	5,254	540			53	6	53	6					
R63		59	0.099	1.00	5,254	519			53	5	53	5					
R64		60	0.095	1.00	5,254	499			53	5	53	5					
R65		61	0.091	1.00	5,254	480			53	5	53	5					
R66		62	0.088	1.00	5,254	462			53	5	53	5					
R67		63	0.085	1.00	5,254	444			53	5	53	5					
R68		64	0.081	1.00	5,254	427			53	5	53	5					
R69		65	0.078	1.00	5,254	411			70	6	70	6					
R70		66	0.075	1.00	5,254	395			53	4	53	4					
R71		67	0.072	1.00	5,254	380			53	4	53	4					
R72		68	0.069	1.00	5,254	365			86	6	86	6					
R73		69	0.067	1.00	5,254	351			70	5	70	5					
R74		70	0.064	1.00	5,254	337			53	4	53	4					
R75		71	0.062	1.00	5,254	324			53	3	53	3					
R76	72	0.059	1.00	5,254	312			53	3	53	3						
合計					327,209	84,315	396	84,711	18,842	12,236	3,442	876	22,284	13,112	6.5	71,599	45.0%

残事業（工期-10%）
様式-5

費用対便益（残事業）

水系名：雲出川

河川名：雲出川

単位：百万円

年次	年度	t	割引率 4%	デフレーター 治水 事業費 指数	便 益 (B)			費 用 (C)				費用 便益比 B/C	純現在 価値 B-C	経済的 内部 収益率 EIRR			
					便益	現在価値 ①	残存価値 ②	計 ①+②	建設費③		維持管理費④				③+④		
									費用	現在価値	費用				現在価値	費用	現在価値
整備期間 (19年間)	R4	0	1.000	1.00	0	0		0	0	0	0	0					
	R5	1	0.962	1.00	0	0		573	551	0	0	573	551				
	R6	2	0.925	1.00	302	279		515	476	2	2	517	478				
	R7	3	0.889	1.00	574	510		682	607	4	3	686	610				
	R8	4	0.855	1.00	934	798		637	545	6	5	643	550				
	R9	5	0.822	1.00	1,270	1,044		660	542	9	7	668	549				
	R10	6	0.790	1.00	1,618	1,279		517	409	10	8	527	417				
	R11	7	0.760	1.00	1,891	1,437		597	453	10	8	607	461				
	R12	8	0.731	1.00	2,206	1,612		548	400	10	7	558	407				
	R13	9	0.703	1.00	2,495	1,753		1,513	1,063	11	8	1,524	1,071				
	R14	10	0.676	1.00	2,832	1,913		1,561	1,055	15	10	1,576	1,065				
	R15	11	0.650	1.00	3,179	2,065		1,490	968	19	12	1,509	980				
	R16	12	0.625	1.00	3,511	2,193		1,578	986	24	15	1,602	1,001				
	R17	13	0.601	1.00	3,862	2,319		1,057	635	30	18	1,087	653				
	R18	14	0.577	1.00	4,097	2,366		1,003	579	33	19	1,035	598				
	R19	15	0.555	1.00	4,320	2,399		883	490	35	19	918	509				
	R20	16	0.534	1.00	4,517	2,412		835	446	38	20	874	466				
	R21	17	0.513	1.00	4,703	2,414		835	429	41	21	877	450				
	R22	18	0.494	1.00	4,889	2,413		835	412	44	22	879	434				
R23	19	0.475	1.00	5,075	2,409		809	384	46	22	855	406					
施設完成後の 評価期間 (50年間)	R24	20	0.456	1.00	5,254	2,398				49	22	49	22				
	R25	21	0.439	1.00	5,254	2,306				49	21	49	21				
	R26	22	0.422	1.00	5,254	2,217				49	21	49	21				
	R27	23	0.406	1.00	5,254	2,132				49	20	49	20				
	R28	24	0.390	1.00	5,254	2,050				49	19	49	19				
	R29	25	0.375	1.00	5,254	1,971				64	24	64	24				
	R30	26	0.361	1.00	5,254	1,895				49	18	49	18				
	R31	27	0.347	1.00	5,254	1,822				49	17	49	17				
	R32	28	0.333	1.00	5,254	1,752				79	26	79	26				
	R33	29	0.321	1.00	5,254	1,685				64	20	64	20				
	R34	30	0.308	1.00	5,254	1,620				49	15	49	15				
	R35	31	0.296	1.00	5,254	1,558				49	14	49	14				
	R36	32	0.285	1.00	5,254	1,498				49	14	49	14				
	R37	33	0.274	1.00	5,254	1,440				49	13	49	13				
	R38	34	0.264	1.00	5,254	1,385				49	13	49	13				
	R39	35	0.253	1.00	5,254	1,331				49	12	49	12				
	R40	36	0.244	1.00	5,254	1,280				49	12	49	12				
	R41	37	0.234	1.00	5,254	1,231				49	11	49	11				
	R42	38	0.225	1.00	5,254	1,184				49	11	49	11				
	R43	39	0.217	1.00	5,254	1,138				49	11	49	11				
	R44	40	0.208	1.00	5,254	1,094				49	10	49	10				
	R45	41	0.200	1.00	5,254	1,052				49	10	49	10				
	R46	42	0.193	1.00	5,254	1,012				49	9	49	9				
	R47	43	0.185	1.00	5,254	973				49	9	49	9				
	R48	44	0.178	1.00	5,254	935				49	9	49	9				
	R49	45	0.171	1.00	5,254	899				64	11	64	11				
	R50	46	0.165	1.00	5,254	865				49	8	49	8				
	R51	47	0.158	1.00	5,254	832				49	8	49	8				
	R52	48	0.152	1.00	5,254	800				79	12	79	12				
	R53	49	0.146	1.00	5,254	769				64	9	64	9				
	R54	50	0.141	1.00	5,254	739				49	7	49	7				
	R55	51	0.135	1.00	5,254	711				49	7	49	7				
	R56	52	0.130	1.00	5,254	684				49	6	49	6				
	R57	53	0.125	1.00	5,254	657				49	6	49	6				
R58	54	0.120	1.00	5,254	632				49	6	49	6					
R59	55	0.116	1.00	5,254	608				49	6	49	6					
R60	56	0.111	1.00	5,254	584				49	5	49	5					
R61	57	0.107	1.00	5,254	562				49	5	49	5					
R62	58	0.103	1.00	5,254	540				49	5	49	5					
R63	59	0.099	1.00	5,254	519				49	5	49	5					
R64	60	0.095	1.00	5,254	499				49	5	49	5					
R65	61	0.091	1.00	5,254	480				49	4	49	4					
R66	62	0.088	1.00	5,254	462				49	4	49	4					
R67	63	0.085	1.00	5,254	444				49	4	49	4					
R68	64	0.081	1.00	5,254	427				49	4	49	4					
R69	65	0.078	1.00	5,254	411				64	5	64	5					
R70	66	0.075	1.00	5,254	395				49	4	49	4					
R71	67	0.072	1.00	5,254	380				49	4	49	4					
R72	68	0.069	1.00	5,254	365				79	5	79	5					
R73	69	0.067	1.00	5,254	351				64	4	64	4					
合 計					314,975	85,189	405	85,594	17,129	11,430	2,995	756	20,124	12,186	7.0	73,408	49.7%

残事業（工期+10%）
様式-5

費用対便益（残事業）

水系名：雲出川

河川名：雲出川

単位：百万円

年次	年度	t	割引率 4%	デフレーター 治水 事業費 指数	便 益 (B)			費 用 (C)				費用 便益比 B/C	純現在 価値 B-C	経済的内部 収益率 EIRR			
					便 益		残存価値 ②	建設費③		維持管理費④					③+④		
					便益	現在価値 ①		費用	現在価値	費用	現在価値				費用	現在価値	
整備期間 (25年間)	R4	0	1.000	1.00	0	0		0	0	0	0	0					
	R5	1	0.962	1.00	0	0		573	551	0	0	573	551				
	R6	2	0.925	1.00	302	279		515	476	2	2	517	478				
	R7	3	0.889	1.00	574	510		682	607	4	3	686	610				
	R8	4	0.855	1.00	934	798		637	545	6	5	643	550				
	R9	5	0.822	1.00	1,270	1,044		660	542	9	7	668	549				
	R10	6	0.790	1.00	1,618	1,279		517	409	12	9	529	418				
	R11	7	0.760	1.00	1,891	1,437		597	453	13	10	610	463				
	R12	8	0.731	1.00	2,206	1,612		548	400	16	11	564	411				
	R13	9	0.703	1.00	2,495	1,753		989	695	17	12	1,007	707				
	R14	10	0.676	1.00	2,715	1,834		951	642	19	13	970	655				
	R15	11	0.650	1.00	2,927	1,901		1,034	671	21	13	1,054	684				
	R16	12	0.625	1.00	3,157	1,972		1,026	641	22	14	1,048	655				
	R17	13	0.601	1.00	3,385	2,033		914	549	24	14	937	563				
	R18	14	0.577	1.00	3,588	2,072		1,075	621	25	15	1,100	636				
	R19	15	0.555	1.00	3,827	2,125		725	403	29	16	754	419				
	R20	16	0.534	1.00	3,988	2,129		663	354	32	17	695	371				
	R21	17	0.513	1.00	4,135	2,123		649	333	33	17	682	350				
	R22	18	0.494	1.00	4,279	2,112		618	305	34	17	652	322				
	R23	19	0.475	1.00	4,416	2,096		541	257	36	17	577	274				
	R24	20	0.456	1.00	4,536	2,070		541	247	38	18	579	265				
	R25	21	0.439	1.00	4,656	2,043		541	237	40	18	581	255				
	R26	22	0.422	1.00	4,776	2,015		541	228	41	17	582	245				
	R27	23	0.406	1.00	4,896	1,986		541	219	43	17	583	236				
	R28	24	0.390	1.00	5,016	1,957		536	209	45	17	581	226				
	R29	25	0.375	1.00	5,135	1,926		519	195	62	23	581	218				
	施設完成後の 評価期間 (50年間)	R30	26	0.361	1.00	5,254	1,895				49	18	49	18			
		R31	27	0.347	1.00	5,254	1,822				49	17	49	17			
		R32	28	0.333	1.00	5,254	1,752				79	26	79	26			
R33		29	0.321	1.00	5,254	1,685				64	20	64	20				
R34		30	0.308	1.00	5,254	1,620				49	15	49	15				
R35		31	0.296	1.00	5,254	1,558				49	14	49	14				
R36		32	0.285	1.00	5,254	1,498				49	14	49	14				
R37		33	0.274	1.00	5,254	1,440				49	13	49	13				
R38		34	0.264	1.00	5,254	1,385				49	13	49	13				
R39		35	0.253	1.00	5,254	1,331				49	12	49	12				
R40		36	0.244	1.00	5,254	1,280				49	12	49	12				
R41		37	0.234	1.00	5,254	1,231				49	11	49	11				
R42		38	0.225	1.00	5,254	1,184				49	11	49	11				
R43		39	0.217	1.00	5,254	1,138				49	11	49	11				
R44		40	0.208	1.00	5,254	1,094				49	10	49	10				
R45		41	0.200	1.00	5,254	1,052				49	10	49	10				
R46		42	0.193	1.00	5,254	1,012				49	9	49	9				
R47		43	0.185	1.00	5,254	973				49	9	49	9				
R48		44	0.178	1.00	5,254	935				49	9	49	9				
R49		45	0.171	1.00	5,254	899				64	11	64	11				
R50		46	0.165	1.00	5,254	865				49	8	49	8				
R51		47	0.158	1.00	5,254	832				49	8	49	8				
R52		48	0.152	1.00	5,254	800				79	12	79	12				
R53		49	0.146	1.00	5,254	769				64	9	64	9				
R54		50	0.141	1.00	5,254	739				49	7	49	7				
R55		51	0.135	1.00	5,254	711				49	7	49	7				
R56		52	0.130	1.00	5,254	684				49	6	49	6				
R57		53	0.125	1.00	5,254	657				49	6	49	6				
R58		54	0.120	1.00	5,254	632				49	6	49	6				
R59		55	0.116	1.00	5,254	608				49	6	49	6				
R60		56	0.111	1.00	5,254	584				49	5	49	5				
R61		57	0.107	1.00	5,254	562				49	5	49	5				
R62		58	0.103	1.00	5,254	540				49	5	49	5				
R63		59	0.099	1.00	5,254	519				49	5	49	5				
R64		60	0.095	1.00	5,254	499				49	5	49	5				
R65		61	0.091	1.00	5,254	480				49	4	49	4				
R66		62	0.088	1.00	5,254	462				49	4	49	4				
R67		63	0.085	1.00	5,254	444				49	4	49	4				
R68		64	0.081	1.00	5,254	427				49	4	49	4				
R69		65	0.078	1.00	5,254	411				64	5	64	5				
R70		66	0.075	1.00	5,254	395				49	4	49	4				
R71		67	0.072	1.00	5,254	380				49	4	49	4				
R72		68	0.069	1.00	5,254	365				79	5	79	5				
R73		69	0.067	1.00	5,254	351				64	4	64	4				
R74		70	0.064	1.00	5,254	337				49	3	49	3				
R75		71	0.062	1.00	5,254	324				49	3	49	3				
R76		72	0.059	1.00	5,254	312				49	3	49	3				
R77		73	0.057	1.00	5,254	300				49	3	49	3				
R78		74	0.055	1.00	5,254	288				49	3	49	3				
R79	75	0.053	1.00	5,254	277				49	3	49	3					
合 計					339,422	83,444	320	83,764	17,129	10,789	3,218	743	20,347	11,532	7.3	72,232	50.6%

残事業（資産-10%）
様式-5

費用対便益（残事業）

水系名：雲出川 河川名：雲出川

単位：百万円

年次	年度	t	割引率 4%	デフレーター 治水 事業費 指数	便 益 (B)				費 用 (C)				費用 便益比 B/C	純現在 価値 B-C	経済的内部 収益率 EIRR		
					便 益		残存価値 (2)	計 ①+②	建設費③		維持管理費④					③+④	
					便益	現在価値 ①			費用	現在価値	費用	現在価値				費用	現在価値
	R4	0	1.000	1.00	0	0		0	0	0	0	0					
	R5	1	0.962	1.00	0	0		573	551	0	0	573	551				
	R6	2	0.925	1.00	272	251		515	476	2	2	517	478				
	R7	3	0.889	1.00	517	459		682	607	4	3	686	610				
	R8	4	0.855	1.00	841	719		637	545	6	5	643	550				
	R9	5	0.822	1.00	1,143	939		660	542	9	7	668	549				
	R10	6	0.790	1.00	1,456	1,151		517	409	12	9	529	418				
	R11	7	0.760	1.00	1,702	1,293		597	453	13	10	610	463				
	R12	8	0.731	1.00	1,985	1,451		548	400	16	11	564	411				
	R13	9	0.703	1.00	2,246	1,578		1,201	844	17	12	1,219	856				
	R14	10	0.676	1.00	2,486	1,679		1,142	771	20	14	1,162	785				
	R15	11	0.650	1.00	2,714	1,763		1,340	870	22	14	1,362	884				
	R16	12	0.625	1.00	2,983	1,863		1,077	673	25	15	1,102	688				
	R17	13	0.601	1.00	3,199	1,921		1,305	784	26	16	1,331	800				
	R18	14	0.577	1.00	3,460	1,998		848	490	29	17	877	507				
	R19	15	0.555	1.00	3,630	2,015		788	437	32	18	820	455				
	R20	16	0.534	1.00	3,787	2,022		788	421	35	19	823	440				
	R21	17	0.513	1.00	3,945	2,025		656	337	37	19	694	356				
	R22	18	0.494	1.00	4,076	2,012		656	324	38	19	695	343				
	R23	19	0.475	1.00	4,208	1,997		656	312	41	19	697	331				
	R24	20	0.456	1.00	4,339	1,980		656	300	43	20	699	320				
	R25	21	0.439	1.00	4,470	1,962		656	288	45	20	702	308				
	R26	22	0.422	1.00	4,602	1,942		630	266	46	20	677	286				
	R27	23	0.406	1.00	4,729	1,919				49	20	49	20				
	R28	24	0.390	1.00	4,729	1,845				49	19	49	19				
	R29	25	0.375	1.00	4,729	1,774				64	24	64	24				
	R30	26	0.361	1.00	4,729	1,706				49	18	49	18				
	R31	27	0.347	1.00	4,729	1,640				49	17	49	17				
	R32	28	0.333	1.00	4,729	1,577				79	26	79	26				
	R33	29	0.321	1.00	4,729	1,516				64	20	64	20				
	R34	30	0.308	1.00	4,729	1,458				49	15	49	15				
	R35	31	0.296	1.00	4,729	1,402				49	14	49	14				
	R36	32	0.285	1.00	4,729	1,348				49	14	49	14				
	R37	33	0.274	1.00	4,729	1,296				49	13	49	13				
	R38	34	0.264	1.00	4,729	1,246				49	13	49	13				
	R39	35	0.253	1.00	4,729	1,198				49	12	49	12				
	R40	36	0.244	1.00	4,729	1,152				49	12	49	12				
	R41	37	0.234	1.00	4,729	1,108				49	11	49	11				
	R42	38	0.225	1.00	4,729	1,065				49	11	49	11				
	R43	39	0.217	1.00	4,729	1,024				49	11	49	11				
	R44	40	0.208	1.00	4,729	985				49	10	49	10				
	R45	41	0.200	1.00	4,729	947				49	10	49	10				
	R46	42	0.193	1.00	4,729	911				49	9	49	9				
	R47	43	0.185	1.00	4,729	876				49	9	49	9				
	R48	44	0.178	1.00	4,729	842				49	9	49	9				
	R49	45	0.171	1.00	4,729	810				64	11	64	11				
	R50	46	0.165	1.00	4,729	778				49	8	49	8				
	R51	47	0.158	1.00	4,729	748				49	8	49	8				
	R52	48	0.152	1.00	4,729	720				79	12	79	12				
	R53	49	0.146	1.00	4,729	692				64	9	64	9				
	R54	50	0.141	1.00	4,729	665				49	7	49	7				
	R55	51	0.135	1.00	4,729	640				49	7	49	7				
	R56	52	0.130	1.00	4,729	615				49	6	49	6				
	R57	53	0.125	1.00	4,729	592				49	6	49	6				
	R58	54	0.120	1.00	4,729	569				49	6	49	6				
	R59	55	0.116	1.00	4,729	547				49	6	49	6				
	R60	56	0.111	1.00	4,729	526				49	5	49	5				
	R61	57	0.107	1.00	4,729	506				49	5	49	5				
	R62	58	0.103	1.00	4,729	486				49	5	49	5				
	R63	59	0.099	1.00	4,729	467				49	5	49	5				
	R64	60	0.095	1.00	4,729	450				49	5	49	5				
	R65	61	0.091	1.00	4,729	432				49	4	49	4				
	R66	62	0.088	1.00	4,729	416				49	4	49	4				
	R67	63	0.085	1.00	4,729	400				49	4	49	4				
	R68	64	0.081	1.00	4,729	384				49	4	49	4				
	R69	65	0.078	1.00	4,729	369				64	5	64	5				
	R70	66	0.075	1.00	4,729	355				49	4	49	4				
	R71	67	0.072	1.00	4,729	342				49	4	49	4				
	R72	68	0.069	1.00	4,729	328				79	5	79	5				
	R73	69	0.067	1.00	4,729	316				64	4	64	4				
	R74	70	0.064	1.00	4,729	304				49	3	49	3				
	R75	71	0.062	1.00	4,729	292				49	3	49	3				
	R76	72	0.059	1.00	4,729	281				49	3	49	3				
	合 計				294,488	75,885	360	76,245	17,129	11,100	3,129	764	20,259	11,864	6.4	64,381	44.5%

残事業（資産+10%）
様式-5

費用対便益（残事業）

水系名：雲出川 河川名：雲出川

単位：百万円

年次	年度	t	割引率 4%	デフレーター 治水 事業費 指数	便 益 (B)				費 用 (C)				費用 便益比 B/C	純現在 価値 B-C	経済的内部 収益率 EIRR		
					便 益		残存価値 (2)	計 ①+②	建設費③		維持管理費④					③+④	
					便益	現在価値 ①			費用	現在価値	費用	現在価値				費用	現在価値
	R4	0	1.000	1.00	0	0		0	0	0	0	0					
	R5	1	0.962	1.00	0	0		573	551	0	0	573	551				
	R6	2	0.925	1.00	332	307		515	476	2	2	517	478				
	R7	3	0.889	1.00	631	561		682	607	4	3	686	610				
	R8	4	0.855	1.00	1,027	878		637	545	6	5	643	550				
	R9	5	0.822	1.00	1,397	1,148		660	542	9	7	668	549				
	R10	6	0.790	1.00	1,780	1,407		517	409	12	9	529	418				
	R11	7	0.760	1.00	2,080	1,581		597	453	13	10	610	463				
	R12	8	0.731	1.00	2,427	1,773		548	400	16	11	564	411				
	R13	9	0.703	1.00	2,745	1,928		1,201	844	17	12	1,219	856				
	R14	10	0.676	1.00	3,038	2,052		1,142	771	20	14	1,162	785				
	R15	11	0.650	1.00	3,318	2,155		1,340	870	22	14	1,362	884				
	R16	12	0.625	1.00	3,645	2,277		1,077	673	25	15	1,102	688				
	R17	13	0.601	1.00	3,909	2,348		1,305	784	26	16	1,331	800				
	R18	14	0.577	1.00	4,228	2,442		848	490	29	17	877	507				
	R19	15	0.555	1.00	4,436	2,463		788	437	32	18	820	455				
	R20	16	0.534	1.00	4,629	2,471		788	421	35	19	823	440				
	R21	17	0.513	1.00	4,821	2,475		656	337	37	19	694	356				
	R22	18	0.494	1.00	4,982	2,459		656	324	38	19	695	343				
	R23	19	0.475	1.00	5,143	2,441		656	312	41	19	697	331				
	R24	20	0.456	1.00	5,303	2,420		656	300	43	20	699	320				
	R25	21	0.439	1.00	5,464	2,398		656	288	45	20	702	308				
	R26	22	0.422	1.00	5,624	2,373		630	266	46	20	677	286				
	R27	23	0.406	1.00	5,779	2,345				49	20	49	20				
	R28	24	0.390	1.00	5,779	2,255				49	19	49	19				
	R29	25	0.375	1.00	5,779	2,168				64	24	64	24				
	R30	26	0.361	1.00	5,779	2,085				49	18	49	18				
	R31	27	0.347	1.00	5,779	2,004				49	17	49	17				
	R32	28	0.333	1.00	5,779	1,927				79	26	79	26				
	R33	29	0.321	1.00	5,779	1,853				64	20	64	20				
	R34	30	0.308	1.00	5,779	1,782				49	15	49	15				
	R35	31	0.296	1.00	5,779	1,713				49	14	49	14				
	R36	32	0.285	1.00	5,779	1,647				49	14	49	14				
	R37	33	0.274	1.00	5,779	1,584				49	13	49	13				
	R38	34	0.264	1.00	5,779	1,523				49	13	49	13				
	R39	35	0.253	1.00	5,779	1,465				49	12	49	12				
	R40	36	0.244	1.00	5,779	1,408				49	12	49	12				
	R41	37	0.234	1.00	5,779	1,354				49	11	49	11				
	R42	38	0.225	1.00	5,779	1,302				49	11	49	11				
	R43	39	0.217	1.00	5,779	1,252				49	11	49	11				
	R44	40	0.208	1.00	5,779	1,204				49	10	49	10				
	R45	41	0.200	1.00	5,779	1,157				49	10	49	10				
	R46	42	0.193	1.00	5,779	1,113				49	9	49	9				
	R47	43	0.185	1.00	5,779	1,070				49	9	49	9				
	R48	44	0.178	1.00	5,779	1,029				49	9	49	9				
	R49	45	0.171	1.00	5,779	989				64	11	64	11				
	R50	46	0.165	1.00	5,779	951				49	8	49	8				
	R51	47	0.158	1.00	5,779	915				49	8	49	8				
	R52	48	0.152	1.00	5,779	880				79	12	79	12				
	R53	49	0.146	1.00	5,779	846				64	9	64	9				
	R54	50	0.141	1.00	5,779	813				49	7	49	7				
	R55	51	0.135	1.00	5,779	782				49	7	49	7				
	R56	52	0.130	1.00	5,779	752				49	6	49	6				
	R57	53	0.125	1.00	5,779	723				49	6	49	6				
	R58	54	0.120	1.00	5,779	695				49	6	49	6				
	R59	55	0.116	1.00	5,779	668				49	6	49	6				
	R60	56	0.111	1.00	5,779	643				49	5	49	5				
	R61	57	0.107	1.00	5,779	618				49	5	49	5				
	R62	58	0.103	1.00	5,779	594				49	5	49	5				
	R63	59	0.099	1.00	5,779	571				49	5	49	5				
	R64	60	0.095	1.00	5,779	549				49	5	49	5				
	R65	61	0.091	1.00	5,779	528				49	4	49	4				
	R66	62	0.088	1.00	5,779	508				49	4	49	4				
	R67	63	0.085	1.00	5,779	488				49	4	49	4				
	R68	64	0.081	1.00	5,779	470				49	4	49	4				
	R69	65	0.078	1.00	5,779	452				64	5	64	5				
	R70	66	0.075	1.00	5,779	434				49	4	49	4				
	R71	67	0.072	1.00	5,779	417				49	4	49	4				
	R72	68	0.069	1.00	5,779	401				79	5	79	5				
	R73	69	0.067	1.00	5,779	386				64	4	64	4				
	R74	70	0.064	1.00	5,779	371				49	3	49	3				
	R75	71	0.062	1.00	5,779	357				49	3	49	3				
	R76	72	0.059	1.00	5,779	343				49	3	49	3				
	合 計				359,930	92,741	360	93,101	17,129	11,100	3,129	764	20,259	11,864	7.8	81,237	55.8%

様式－6 事業費の内訳書

河川事業

事業名	雲出川直轄河川改修事業(全体事業費)
-----	--------------------

※ ()欄に残事業費、全体事業費の別を記入すること。

評価年度	R4年度	再評価
------	------	-----

※ 評価の種類(新規事業採択時評価、再評価、完了後の事後評価)の別を記入すること。

区分	費目	工種	単位	数量	金額 (百万円)	備考
工事費	本工事費		式	1	18,002	
			式	1	13,585	
		築堤	m	9,296	2,082	
		高潮堤	m	3,051	1,618	
		護岸	m	5,600	1,719	
		河床掘削	千m ³	1,515	4,848	
		耐震対策	m	800	222	
		堰	箇所			
		水門・樋門・樋管	箇所	4	802	赤川水門、其村樋門、遊水地樋門、中川原樋門
		排水機場	箇所			
		洪水調節施設	式	1	2,138	計画遊水地
	その他	式	1	157	危機管理型ハード対策	
	附帯工事費		式	1	4,068	
		道路橋	箇所	2	581	天花寺橋、一志橋
		鉄道橋	箇所	1	1,462	JR中村川橋梁
		水路橋	箇所			
		堰	箇所	4	2,024	黒田頭首工、古田用水堰、三郷井用水堰、一志堰
		樋門・樋管	箇所			
		揚排水機場	箇所			
		付替道路	m			
その他	式					
用地費及補償費		式	1	349		
	用地費	式	1	279		
	補償費	式	1	69		
間接経費		式	1	5,401		
工事諸費		式	1	4,681		
建設費 計		式	1	28,084	税抜き	
消費税		式	1	2,340	(工事費+間接経費)*消費税8~10%	
事業費 計		式	1	30,424	税込み	

維持管理費		式	1	6,714	税込み
-------	--	---	---	-------	-----

※1 事業費については、事業の執行状況を踏まえて再評価ごとに適宜見直すこと。

※2 「工種」及び「金額」については、原則、治水経済調査マニュアル(案)に準拠して記載すること。

※3 上記によらないものについては、過去の類似の実績等に基づき記載すること。

※4 備考欄に、一式計上している工種の内容等を記載すること。

様式－6 事業費の内訳書

河川事業

事業名	雲出川直轄河川改修事業（残事業費）
-----	-------------------

※（ ）欄に残事業費、全体事業費の別を記入すること。

評価年度	R4年度	再評価
------	------	-----

※ 評価の種類(新規事業採択時評価、再評価、完了後の事後評価)の別を記入すること。

区分	費目	工種	単位	数量	金額 (百万円)	備考
工事費	本工事費		式	1	12,942	
			式	1	9,978	
		築堤	m	8,480	1,938	
		高潮堤	m	0	0	
		護岸	m	4,587	1,408	
		河床掘削	千m ³	1,112	3,556	
		耐震対策	m	500	138	
		堰	箇所			
		水門・樋門・樋管	箇所	4	802	赤川水門、其村樋門、遊水地樋門、中川原樋門
		排水機場	箇所			
		洪水調節施設	式	1	2,137	計画遊水地
	その他	式	0	0		
	附帯工事費		式	1	2,615	
		道路橋	箇所	2	581	天花寺橋、一志橋
		鉄道橋	箇所	1	1,461	JR中村川橋梁
		水路橋	箇所			
		堰	箇所	3	573	古田用水堰、三郷井用水堰、一志堰
		樋門・樋管	箇所			
		揚排水機場	箇所			
		付替道路	m			
その他	式					
用地費及補償費		式	1	349		
	用地費	式	1	279		
	補償費	式	1	69		
間接経費		式	1	3,883		
工事諸費		式	1	303		
建設費 計		式	1	17,129	税抜き	
消費税		式	1	1,683	(工事費+間接経費)×10%	
事業費 計		式	1	18,811	税込み	

維持管理費		式	1	3,442	税込み
-------	--	---	---	-------	-----

※1 事業費については、事業の執行状況を踏まえて再評価ごとに適宜見直すこと。

※2 「工種」及び「金額」については、原則、治水経済調査マニュアル(案)に準拠して記載すること。

※3 上記によらないものについては、過去の類似の実績等に基づき記載すること。

※4 備考欄に、一式計上している工種の内容等を記載すること。

様式－6 事業費の内訳書

河川事業

事業名	雲出川直轄河川改修事業 (全体事業維持管理費)
-----	-------------------------

※ () 欄に残事業費、全体事業費の別を記入すること。

評価年度	R4年度	再評価
------	------	-----

※ 評価の種類(新規事業採択時評価、再評価、完了後の事後評価)の別を記入すること。

区分	費目	工種	単位	数量	金額 (百万円)	備考
工事費	維持的経費		式	1	3,913	
			式	1	3,382	
		堤防除草	式	1	2,205	
		堤防天端補修	式	1	0	
		高水敷整正	式	1	128	
		水防巡視	式	1	252	
		側帯整備	式			
		緊急維持	式	1	133	
		管理施設等維持	式	1	87	
		水閘門操作	式	1	93	
		その他	式	1	484	
	修繕的経費		式	1	531	
		堤防・護岸修繕	式	1	314	
		水閘門修繕	式	1	3	
		河道埋塞土砂撤去	式			
		IT関連修繕	式	1	43	
		管理施設等修繕	式			
		障害物撤去	式	1	171	
	その他	式				
用地費及補償費		式				
	用地費	式				
	補償費	式				
間接経費		式	1	1,174		
工事諸費		式	1	1,017		
事業費 計		式	1	6,104	税抜き	
消費税		式	1	610	10%	
維持管理費		式	1	6,714	税込み	

※1 事業費については、事業の執行状況を踏まえて再評価ごとに適宜見直すこと。

※2 「工種」及び「金額」については、原則、治水経済調査マニュアル(案)に準拠して記載すること。

※3 上記によらないものについては、過去の類似の実績等に基づき記載すること。

※4 備考欄に、一式計上している工種の内容等を記載すること。

様式－6 事業費の内訳書

河川事業

事業名	雲出川直轄河川改修事業 (残事業維持管理費)
-----	------------------------

※ () 欄に残事業費、全体事業費の別を記入すること。

評価年度	R4年度	再評価
------	------	-----

※ 評価の種類(新規事業採択時評価、再評価、完了後の事後評価)の別を記入すること。

区分	費目	工種	単位	数量	金額 (百万円)	備考
工事費	維持的経費		式	1	1,304	
			式	1	1,127	
		堤防除草	式	1	735	
		堤防天端補修	式	1	0	
		高水敷整正	式	1	43	
		水防巡視	式	1	84	
		側帯整備	式			
		緊急維持	式	1	44	
		管理施設等維持	式	1	29	
		水閘門操作	式	1	31	
		その他	式	1	161	
	修繕的経費		式	1	177	
		堤防・護岸修繕	式	1	105	
		水閘門修繕	式	1	1	
		河道埋塞土砂撤去	式			
		IT関連修繕	式	1	14	
		管理施設等修繕	式			
		障害物撤去	式	1	57	
	その他	式				
用地費及補償費		式				
	用地費	式				
	補償費	式				
間接経費		式	1	652		
工事諸費		式	1	1,174		
事業費 計		式	1	3,129	税抜き	
消費税		式	1	313	10%	
維持管理費		式	1	3,442	税込み	

※1 事業費については、事業の執行状況を踏まえて再評価ごとに適宜見直すこと。

※2 「工種」及び「金額」については、原則、治水経済調査マニュアル(案)に準拠して記載すること。

※3 上記によらないものについては、過去の類似の実績等に基づき記載すること。

※4 備考欄に、一式計上している工種の内容等を記載すること。