

櫛田川 直轄河川改修事業 様式集

業務カルテ

概要図(位置図)

- 様式 - 1 氾濫ブロック分割図
- 様式 - 2 資産データ
- 様式 - 3 被害額(事業実施前)
被害額(現況)
被害額(事業実施後)
被害額(当面整備後)(参考)
- 様式 - 4 年平均被害軽減期待額(事業実施前→事業実施後)
年平均被害軽減期待額(現況→事業実施後)
年平均被害軽減期待額(現況→当面整備後)(参考)
- 様式 - 5 費用対効果(全体事業)
費用対効果(全体事業・感度分析)
費用対効果(残事業)
費用対効果(残事業・感度分析)
費用対効果(当面整備事業)(参考)
費用対効果(当面整備事業・感度分析)(参考)
- 様式 - 6 事業費の内訳書(全体事業費)
事業費の内訳書(残事業費)
事業費の内訳書(当面整備事業費)(参考)
事業費の内訳書(全体事業維持管理費)
事業費の内訳書(残事業維持管理費)
事業費の内訳書(当面整備事業維持管理費)(参考)

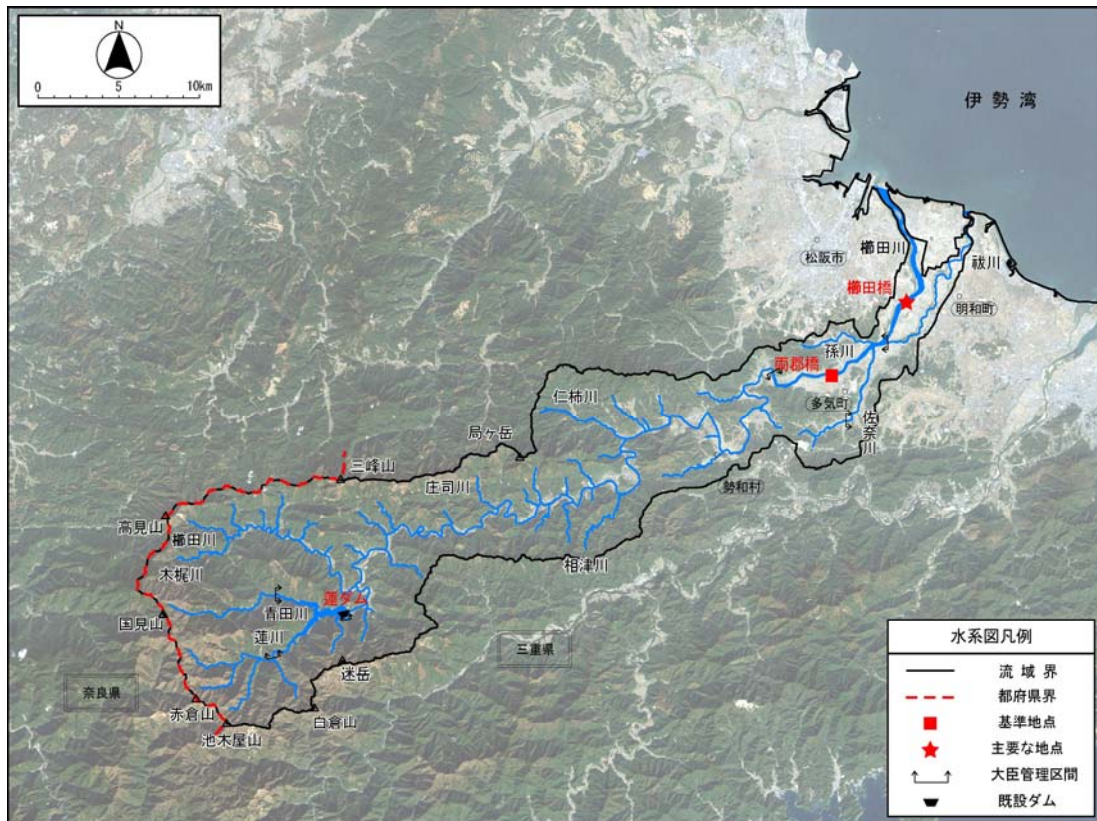
令和 3 年 10 月 11 日

国土交通省中部地方整備局

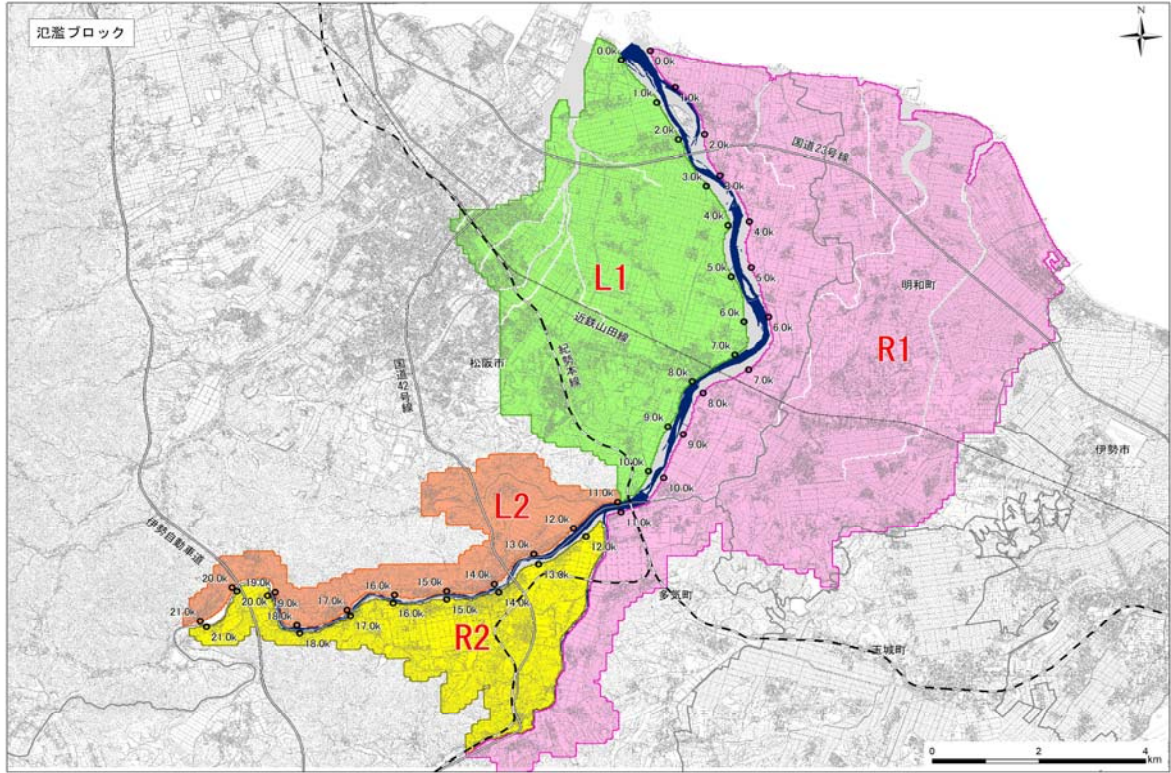
三重河川国道事務所

事業名 (箇所名)	櫛田川直轄河川改修事業	担当課 担当課長名	水管理・国土保全局 治水課	事業 主体	中部地方整備局																									
実施箇所	三重県松阪市、多気郡明和町、多気郡多気町																													
該当基準	再評価実施後一定期間(5年間)が経過している事業																													
事業諸元	河道掘削、樹木伐採、橋梁改築、堤防整備、天端保護、法尻補強、護岸整備、高潮堤防整備、耐震対策																													
事業期間	事業着手:平成16年度 / 事業完了:令和16年度																													
総事業費 (億円)	148	残事業費(億円)	56																											
目的・必要性	<p>〈解決すべき課題・背景〉 戦後最大洪水である昭和34年9月の伊勢湾台風は流域全体で死者・行方不明者16人、被災浸水家屋3,814戸という大災害、近年では平成29年10月の台風21号により家屋浸水被害等が生じており、洪水氾濫等の災害から貴重な生命や財産を守り、地域住民が安心して暮らせるような社会基盤の整備が必要である。</p> <p>〈達成すべき目標〉 整備計画における目標は、櫛田川では観測開始後最大洪水相当となる平成6年9月洪水、佐奈川では観測開始後最大洪水相当となる昭和54年10月洪水と同規模の洪水に対し、破堤等により甚大な被害を防止する。</p> <p>〈政策体系上の位置づけ〉 ・政策目標:水害等災害による被害の軽減 ・施策目標:水害・土砂災害の防止・減災を推進する</p>																													
便益の主な根拠	年平均浸水軽減戸数:299戸 年平均浸水軽減面積:429ha																													
事業全体の投資効率性	基準年度	令和3年度																												
残事業の投資効率	B:総便益(億円)	3,760	C:総費用(億円)	260	B/C	14.4	B-C	3,500	EIRR(%)	86.1																				
感度分析	B:総便益(億円)	732	C:総費用(億円)	57	B/C	12.9																								
備考	<table border="1"> <thead> <tr> <th></th> <th colspan="2">全体事業(B/C)</th> <th colspan="2">残事業(B/C)</th> </tr> </thead> <tbody> <tr> <td>残事業費(+10%~-10%)</td> <td>13.9</td> <td>~ 15.0</td> <td>11.7</td> <td>~ 14.3</td> </tr> <tr> <td>残工期(+10%~-10%)</td> <td>14.5</td> <td>~ 14.4</td> <td>12.9</td> <td>~ 12.9</td> </tr> <tr> <td>資産額(-10%~+10%)</td> <td>13.0</td> <td>~ 15.9</td> <td>11.6</td> <td>~ 14.2</td> </tr> </tbody> </table> <p>当面の段階的な整備(R4~R7):B/C=10.9</p>											全体事業(B/C)		残事業(B/C)		残事業費(+10%~-10%)	13.9	~ 15.0	11.7	~ 14.3	残工期(+10%~-10%)	14.5	~ 14.4	12.9	~ 12.9	資産額(-10%~+10%)	13.0	~ 15.9	11.6	~ 14.2
	全体事業(B/C)		残事業(B/C)																											
残事業費(+10%~-10%)	13.9	~ 15.0	11.7	~ 14.3																										
残工期(+10%~-10%)	14.5	~ 14.4	12.9	~ 12.9																										
資産額(-10%~+10%)	13.0	~ 15.9	11.6	~ 14.2																										
事業の効果等	河川整備計画の目標規模の大雨(観測開始後最大規模相当)が降ったことにより想定される氾濫被害は、浸水面積:約2,700ha、浸水人口:約7,000人、浸水家屋数:約2,300世帯であり、整備を実施することで氾濫被害は解消される。																													
社会経済情勢等の変化	沿川市町の人口は、河川整備計画が策定された平成17年以降、概ね横ばいであり、流域の土地利用状況に大きな変化は見られない。JR線や近鉄線等の鉄道や国道23号・42号、及び伊勢自動車道等の主要道路が流域内の地域や県内主要都市を結ぶ動脈となっている。また、松阪市では都市機能の集まる拠点となる地域核の整備(櫛田駅、射和周辺地域等)、多気町ではまちづくりの拠点となる多気クリスタルタウンの整備を進めている。																													
事業の進捗状況	整備目標流量を安全に流下させるため、堤防整備、護岸整備、河道掘削、樹木伐採を重点的に進めている。河川整備計画(平成17年8月策定)に基づく事業の進捗率は、事業費ベースで約62%程度となっている。																													
事業の進捗の見込み	清水地区等では、堤防の高さや断面が不足している箇所の堤防整備、侵食のおそれのある箇所の護岸整備を実施する。流下能力を阻害する大平橋(S26完成)改築及び、周辺の河道掘削・樹木伐採等の早期実施に向け、施設管理者(松阪市)等と十分な連携を図り、事業を実施していく。																													
コスト縮減や代替案立案等の可能性	<p>【コスト縮減】 事業実施の各段階において、工法の工夫や新技術等の採用等により、コスト縮減に努める。</p> <p>【代替案立案】 河川整備計画は、策定時点の流域における社会経済状況、自然環境の状況、河道状況を踏まえて策定したものであり、今回の評価では、事業を巡る社会経済情勢等に大きな変化はなく、また、事業の投資効果、進捗状況に問題はないため、現時点においても、河川整備計画における河川改修が最も適切であると考えられる。</p>																													
対応方針	継続																													
対応方針理由	事業の必要性、事業進捗の見込み、コスト縮減、代替案の立案の可能性等、総合的な判断による。																													
その他	<p>【三重県の意見・反映内容】 本事業は、櫛田川水系の治水安全度向上及び、南海トラフ地震による地震・津波被害を軽減するために重要な事業です。今後も引き続き、当県と十分な調整をしていただくとともに、櫛田川水系河川整備計画に基づき更なるコスト縮減をはかり、効率的な事業執行をお願いします。</p>																													

概要図(位置図)



様式-1 氾濫ブロック分割図



背景図に 地理院タイル 淡色地図を使用

様式-2 資産子一々 水系名：榊田川 河川名：榊田川 国勢調査年：平成27年 事業所統計調査年：平成28年

汎濫 ブロック	ブロック 面積 (ha)	一般資産等基礎数量					一般資産額(百万円)				農作物資産(百万円)				一般資産等 合計	備考				
		人口 (人)	世帯数 (世帯)	従業員数 (人) <small>(産業分類別(世帯))</small>	農漁家数 (世帯)	延床面積 (m ²)	水田面積 (ha)	畑面積 (ha)	家屋	家庭用品	事業所資産 償却	在庫	農漁家資産 在庫	水稲			畑作物	小計		
L1	2,677	21,123	8,251	8,486	376	1,700,578	1,498	82	360,182	108,054	40,967	16,926	840	384	527,354	1,622	164	1,786	529,140	
L2	762	3,463	1,204	827	111	195,112	293	66	41,325	15,765	3,948	2,215	249	114	63,615	317	132	449	64,064	
R1	5,517	26,009	8,810	8,751	868	2,019,360	3,207	601	427,700	115,375	30,394	16,754	1,939	887	593,050	3,472	1,211	4,682	597,732	
R2	999	5,331	1,633	4,730	195	576,175	359	75	122,034	21,382	23,513	14,725	435	199	182,288	389	151	540	182,828	
合計	9,955	55,926	19,897	22,794	1,550	4,491,225	5,357	823	951,241	260,575	98,822	50,620	3,463	1,584	1,366,306	5,800	1,658	7,458	1,373,764	

様式-3		被害額 (事業実施前)										水系名: 榑田川		河川名: 榑田川		流量規模: 1/5		単位: 百万円		
氾濫ブロック	家屋	家庭用品	一般資産被害額				農作物被害額			公共土木施設等被害額	営業停止損失	家屋における応急対策費用		事業所における応急対策費用	国・地方公共団体における応急対策費用	その他の間接被害	小計	合計	備考	
			事業所資産		農漁家資産		小計	水稻	畑作物			小計	清掃労働対価							代替活動等
			償却	在庫	償却	在庫														
L1	-	-	-	-	-	-	-	-	-	-	-	-	-	-	-	-	-	-	-	
L2	-	-	-	-	-	-	-	-	-	-	-	-	-	-	-	-	-	-	-	
R1	2,408	677	489	259	9	7	3,848	141	20	161	12,087	254	67	40	107	52	42	0	455	16,552
R2	-	-	-	-	-	-	-	-	-	-	-	-	-	-	-	-	-	-	-	
合計	2,408	677	489	259	9	7	3,848	141	20	161	12,087	254	67	40	107	52	42	0	455	16,552

様式-3		被害額 (事業実施前)										水系名: 榑田川		河川名: 榑田川		流量規模: 1/10		単位: 百万円		
氾濫ブロック	家屋	家庭用品	一般資産被害額				農作物被害額			公共土木施設等被害額	営業停止損失	家屋における応急対策費用		事業所における応急対策費用	国・地方公共団体における応急対策費用	その他の間接被害	小計	合計	備考	
			事業所資産		農漁家資産		小計	水稻	畑作物			小計	清掃労働対価							代替活動等
			償却	在庫	償却	在庫														
L1	7,168	2,947	935	521	8	7	11,586	186	6	192	28,276	505	266	166	432	100	184	0	1,220	33,274
L2	-	-	-	-	-	-	-	-	-	-	-	-	-	-	-	-	-	-	-	-
R1	4,993	1,612	973	503	19	14	8,113	254	40	294	21,937	471	123	78	201	100	100	0	873	31,218
R2	-	-	-	-	-	-	-	-	-	-	-	-	-	-	-	-	-	-	-	-
合計	12,161	4,559	1,908	1,023	27	20	19,700	440	47	486	42,213	976	389	244	633	199	284	0	2,093	64,492

様式-3		被害額 (事業実施前)										水系名: 榑田川		河川名: 榑田川		流量規模: 1/20		単位: 百万円		
氾濫ブロック	家屋	家庭用品	一般資産被害額				農作物被害額			公共土木施設等被害額	営業停止損失	家屋における応急対策費用		事業所における応急対策費用	国・地方公共団体における応急対策費用	その他の間接被害	小計	合計	備考	
			事業所資産		農漁家資産		小計	水稻	畑作物			小計	清掃労働対価							代替活動等
			償却	在庫	償却	在庫														
L1	11,704	4,842	2,116	1,020	17	14	19,713	242	11	253	28,672	904	351	229	581	174	302	0	1,960	50,598
L2	-	-	-	-	-	-	-	-	-	-	-	-	-	-	-	-	-	-	-	-
R1	6,378	2,259	1,176	606	23	17	10,459	301	47	349	26,375	558	172	109	281	121	141	0	1,101	38,284
R2	-	-	-	-	-	-	-	-	-	-	-	-	-	-	-	-	-	-	-	-
合計	18,082	7,102	3,292	1,626	39	30	30,172	544	58	602	55,047	1,463	524	338	862	295	442	0	3,061	88,883

様式-3		被害額 (事業実施前)										水系名: 榑田川		河川名: 榑田川		流量規模: 1/30		単位: 百万円		
氾濫ブロック	家屋	家庭用品	一般資産被害額				農作物被害額			公共土木施設等被害額	営業停止損失	家屋における応急対策費用		事業所における応急対策費用	国・地方公共団体における応急対策費用	その他の間接被害	小計	合計	備考	
			事業所資産		農漁家資産		小計	水稻	畑作物			小計	清掃労働対価							代替活動等
			償却	在庫	償却	在庫														
L1	12,873	5,338	2,602	1,144	19	15	21,991	258	12	270	30,973	1,007	375	245	621	192	333	0	2,153	55,387
L2	-	-	-	-	-	-	-	-	-	-	-	-	-	-	-	-	-	-	-	-
R1	7,551	2,821	1,370	704	27	20	12,493	334	54	388	29,506	655	211	133	343	147	176	0	1,321	43,708
R2	-	-	-	-	-	-	-	-	-	-	-	-	-	-	-	-	-	-	-	-
合計	20,424	8,159	3,972	1,848	46	35	34,484	592	65	658	60,479	1,663	586	378	964	339	508	0	3,474	99,095

様式-3		被害額 (事業実施前)										水系名: 榑田川		河川名: 榑田川		流量規模: 1/50		単位: 百万円		
氾濫ブロック	家屋	家庭用品	一般資産被害額				農作物被害額			公共土木施設等被害額	営業停止損失	家屋における応急対策費用		事業所における応急対策費用	国・地方公共団体における応急対策費用	その他の間接被害	小計	合計	備考	
			事業所資産		農漁家資産		小計	水稻	畑作物			小計	清掃労働対価							代替活動等
			償却	在庫	償却	在庫														
L1	15,811	6,598	3,759	1,465	26	21	27,680	302	15	316	36,864	1,211	439	286	725	244	411	0	2,591	67,451
L2	39	36	2	1	1	1	79	1	1	2	128	1	3	2	5	1	2	0	10	218
R1	10,308	4,220	1,891	972	43	29	17,462	396	69	464	35,856	902	310	192	502	216	263	0	1,882	55,665
R2	336	68	25	11	1	1	441	1	1	2	390	10	7	4	11	5	3	0	30	862
合計	26,494	10,922	5,676	2,449	70	52	45,663	699	85	784	73,238	2,124	759	484	1,243	466	680	0	4,513	124,197

様式-3		被害額 (事業実施前)										水系名: 榑田川		河川名: 榑田川		流量規模: 1/70		単位: 百万円		
氾濫ブロック	家屋	家庭用品	一般資産被害額				農作物被害額			公共土木施設等被害額	営業停止損失	家屋における応急対策費用		事業所における応急対策費用	国・地方公共団体における応急対策費用	その他の間接被害	小計	合計	備考	
			事業所資産		農漁家資産		小計	水稻	畑作物			小計	清掃労働対価							代替活動等
			償却	在庫	償却	在庫														
L1	16,764	6,959	4,249	1,569	28	23	29,592	312	15	327	38,516	1,281	458	299	757	264	434	0	2,735	71,171
L2	264	185	13	6	4	3	474	3	1	4	522	9	16	10	26	6	12	0	52	1,053
R1	11,222	4,648	2,050	1,054	48	33	19,053	417	72	488	37,849	967	342	209	551	239	290	0	2,046	59,437
R2	980	354	60	29	2	2	1,426	1	2	3	1,168	39	34	20	54	18	23	0	134	2,732
合計	29,229	12,146	6,372	2,657	82	60	50,546	733	90	823	78,056	2,296	851	537	1,388	527	757	0	4,968	134,393

様式-3		被害額 (事業実施前)										水系名: 榑田川		河川名: 榑田川		流量規模: 1/100		単位: 百万円		
氾濫ブロック	家屋	家庭用品	一般資産被害額				農作物被害額			公共土木施設等被害額	営業停止損失	家屋における応急対策費用		事業所における応急対策費用	国・地方公共団体における応急対策費用	その他の間接被害	小計	合計	備考	
			事業所資産		農漁家資産		小計	水稻	畑作物			小計	清掃労働対価							代替活動等
			償却	在庫	償却	在庫														
L1	17,445	7,267	4,587	1,645	30	24	30,999	323	16	339	39,750	1,330	472	308	780	278	453	0	2,840	73,928
L2	532	387	30	18	7	5	979	4	4	8	987	18	32	19	51	13	24	0	106	2,080
R1	11,968	4,942	2,171	1,117	51	35	20,284	432	75	506	39,209	1,018	363	221	584	256	308	0	2,166	62,166
R2	1,283	443	80	39	2	2	1,848	2	3	5	1,575	55	50	28	78	24	27	0	185	3,613
合計	31,228	13,039	6,869	2,818	91	66	54,110	761	98	859	81,521	2,421	917	577	1,494	571	812	0	5,297	141,787

様式-3		被害額 (現況)										水系名: 榑田川		河川名: 榑田川		流量規模: 1/5		単位: 百万円		
氾濫ブロック	家屋	家庭用品	一般資産被害額				農作物被害額			公共土木施設等被害額	営業停止損失	家屋における応急対策費用		事業所における応急対策費用	国・地方公共団体における応急対策費用	その他の間接被害	小計	合計	備考	
			事業所資産		農漁家資産		小計	水稻	畑作物			小計	清掃労働対価							代替活動等
			償却	在庫	償却	在庫														
L1	-	-	-	-	-	-	-	-	-	-	-	-	-	-	-	-	-	-	-	
L2	-	-	-	-	-	-	-	-	-	-	-	-	-	-	-	-	-	-	-	
R1	-	-	-	-	-	-	-	-	-	-	-	-	-	-	-	-	-	-	-	
R2	-	-	-	-	-	-	-	-	-	-	-	-	-	-	-	-	-	-	-	
合計	-	-	-	-	-	-	-	-	-	-	-	-	-	-	-	-	-	-	-	

様式-3		被害額 (現況)										水系名: 榑田川		河川名: 榑田川		流量規模: 1/10		単位: 百万円		
氾濫ブロック	家屋	家庭用品	一般資産被害額				農作物被害額			公共土木施設等被害額	営業停止損失	家屋における応急対策費用		事業所における応急対策費用	国・地方公共団体における応急対策費用	その他の間接被害	小計	合計	備考	
			事業所資産		農漁家資産		小計	水稻	畑作物			小計	清掃労働対価							代替活動等
			償却	在庫	償却	在庫														
L1	1,531	1,016	308	165	5	4	3,029	73	4	78	7,086	128	99	61	160	22	63	0	374	10,567
L2	-	-	-	-	-	-	-	-	-	-	-	-	-	-	-	-	-	-	-	-
R1	2,366	606	424	251	5	4	3,655	172	31	202	14,041	233	54	34	87	45	38	0	403	18,302
R2	-	-	-	-	-	-	-	-	-	-	-	-	-	-	-	-	-	-	-	-
合計	3,897	1,622	732	416	9	8	6,684	245	35	280	21,127	361	153	95	248	67	101	0	777	28,869

様式-3		被害額 (現況)										水系名: 榑田川		河川名: 榑田川		流量規模: 1/20		単位: 百万円		
氾濫ブロック	家屋	家庭用品	一般資産被害額				農作物被害額			公共土木施設等被害額	営業停止損失	家屋における応急対策費用		事業所における応急対策費用	国・地方公共団体における応急対策費用	その他の間接被害	小計	合計	備考	
			事業所資産		農漁家資産		小計	水稻	畑作物			小計	清掃労働対価							代替活動等
			償却	在庫	償却	在庫														
L1	2,693	1,742	529	268	7	6	5,245	125	6	131	11,725	217	151	94	245	43	109	0	614	17,716
L2	-	-	-	-	-	-	-	-	-	-	-	-	-	-	-	-	-	-	-	-
R1	3,679	1,115	607	347	8	7	5,763	226	41	267	18,825	333	105	65	170	66	69	0	639	25,493
R2	-	-	-	-	-	-	-	-	-	-	-	-	-	-	-	-	-	-	-	-
合計	6,372	2,857	1,135	616	15	13	11,008	351	47	398	30,550	550	256	160	415	110	178	0	1,253	43,209

様式-3		被害額 (現況)										水系名: 榑田川		河川名: 榑田川		流量規模: 1/30		単位: 百万円		
氾濫ブロック	家屋	家庭用品	一般資産被害額				農作物被害額			公共土木施設等被害額	営業停止損失	家屋における応急対策費用		事業所における応急対策費用	国・地方公共団体における応急対策費用	その他の間接被害	小計	合計	備考	
			事業所資産		農漁家資産		小計	水稻	畑作物			小計	清掃労働対価							代替活動等
			償却	在庫	償却	在庫														
L1	3,293	2,184	658	332	8	7	6,481	152	7	159	14,220	274	175	111	286	54	136	0	751	21,611
L2	-	-	-	-	-	-	-	-	-	-	-	-	-	-	-	-	-	-	-	-
R1	4,378	1,435	691	387	10	9	6,910	251	46	297	21,124	378	132	82	214	77	89	0	758	29,089
R2	-	-	-	-	-	-	-	-	-	-	-	-	-	-	-	-	-	-	-	-
合計	7,671	3,618	1,349	719	19	15	13,391	404	52	456	35,344	653	307	193	500	131	225	0	1,509	50,700

様式-3		被害額 (現況)										水系名: 榑田川		河川名: 榑田川		流量規模: 1/50		単位: 百万円		
氾濫ブロック	家屋	家庭用品	一般資産被害額				農作物被害額			公共土木施設等被害額	営業停止損失	家屋における応急対策費用		事業所における応急対策費用	国・地方公共団体における応急対策費用	その他の間接被害	小計	合計	備考	
			事業所資産		農漁家資産		小計	水稻	畑作物			小計	清掃労働対価							代替活動等
			償却	在庫	償却	在庫														
L1	5,073	3,267	1,151	587	14	11	10,103	197	10	206	19,106	467	244	153	397	87	204	0	1,154	30,570
L2	39	36	2	1	1	1	79	1	1	2	128	1	3	2	5	1	2	0	10	218
R1	6,316	2,466	988	540	19	15	10,344	304	56	360	26,460	568	197	124	321	121	154	0	1,164	38,327
R2	336	68	25	11	1	1	441	1	1	2	390	10	7	4	11	5	3	0	30	862
合計	11,764	5,836	2,165	1,139	35	27	20,967	503	67	570	46,084	1,047	451	282	734	214	363	0	2,358	69,978

様式-3		被害額 (現況)										水系名: 榑田川		河川名: 榑田川		流量規模: 1/70		単位: 百万円		
氾濫ブロック	家屋	家庭用品	一般資産被害額				農作物被害額			公共土木施設等被害額	営業停止損失	家屋における応急対策費用		事業所における応急対策費用	国・地方公共団体における応急対策費用	その他の間接被害	小計	合計	備考	
			事業所資産		農漁家資産		小計	水稻	畑作物			小計	清掃労働対価							代替活動等
			償却	在庫	償却	在庫														
L1	5,611	3,741	1,619	691	16	13	11,890	209	11	220	20,914	546	270	169	439	99	233	0	1,318	34,342
L2	264	185	13	6	4	3	474	3	1	4	522	9	16	10	26	6	12	0	52	1,053
R1	6,919	2,735	1,109	605	21	17	11,406	317	59	376	27,831	627	217	136	354	135	170	0	1,287	40,899
R2	980	354	60	29	2	2	1,426	1	2	3	1,168	39	34	20	54	18	23	0	134	2,732
合計	13,973	7,015	2,801	1,331	43	34	25,197	530	73	603	50,435	1,221	537	336	873	259	438	0	2,791	79,026

様式-3		被害額 (現況)										水系名: 榑田川		河川名: 榑田川		流量規模: 1/100		単位: 百万円		
氾濫ブロック	家屋	家庭用品	一般資産被害額				農作物被害額			公共土木施設等被害額	営業停止損失	家屋における応急対策費用		事業所における応急対策費用	国・地方公共団体における応急対策費用	その他の間接被害	小計	合計	備考	
			事業所資産		農漁家資産		小計	水稻	畑作物			小計	清掃労働対価							代替活動等
			償却	在庫	償却	在庫														
L1	6,458	4,160	1,870	766	19	14	13,286	218	11	230	22,263	596	292	185	477	108	259	0	1,440	37,219
L2	532	387	30	18	7	5	979	4	4	8	987	18	32	19	51	13	24	0	106	2,080
R1	7,419	2,968	1,187	646	23	18	12,262	328	61	389	28,896	663	232	145	377	146	185	0	1,370	42,917
R2	1,283	443	80	39	2	2	1,848	2	3	5	1,575	55	50	28	78	24	27	0	185	3,613
合計	15,692	7,958	3,167	1,468	51	39	28,375	552	80	632	53,721	1,332	605	378	983	291	496	0	3,101	85,829

様式-3		被害額 (事業実施後)						水系名: 榑田川			河川名: 榑田川		流量規模: 1/5			単位: 百万円					
氾濫ブロック	家屋	家庭用品	一般資産被害額				小計	農作物被害額			公共土木施設等被害額	営業停止損失	家屋における応急対策費用			事業所における応急対策費用	国・地方公共団体における応急対策費用	その他の間接被害	小計	合計	備考
			事業所資産		農漁家資産			水稲	畑作物	小計			清掃労働対価	代替活動等	小計						
			償却	在庫	償却	在庫															
L1	-	-	-	-	-	-	-	-	-	-	-	-	-	-	-	-	-	-	-	-	-
L2	-	-	-	-	-	-	-	-	-	-	-	-	-	-	-	-	-	-	-	-	-
R1	-	-	-	-	-	-	-	-	-	-	-	-	-	-	-	-	-	-	-	-	-
R2	-	-	-	-	-	-	-	-	-	-	-	-	-	-	-	-	-	-	-	-	-
合計	-	-	-	-	-	-	-	-	-	-	-	-	-	-	-	-	-	-	-	-	-

様式-3		被害額 (事業実施後)						水系名: 榑田川			河川名: 榑田川		流量規模: 1/10			単位: 百万円					
氾濫ブロック	家屋	家庭用品	一般資産被害額				小計	農作物被害額			公共土木施設等被害額	営業停止損失	家屋における応急対策費用			事業所における応急対策費用	国・地方公共団体における応急対策費用	その他の間接被害	小計	合計	備考
			事業所資産		農漁家資産			水稲	畑作物	小計			清掃労働対価	代替活動等	小計						
			償却	在庫	償却	在庫															
L1	-	-	-	-	-	-	-	-	-	-	-	-	-	-	-	-	-	-	-	-	-
L2	-	-	-	-	-	-	-	-	-	-	-	-	-	-	-	-	-	-	-	-	-
R1	-	-	-	-	-	-	-	-	-	-	-	-	-	-	-	-	-	-	-	-	-
R2	-	-	-	-	-	-	-	-	-	-	-	-	-	-	-	-	-	-	-	-	-
合計	-	-	-	-	-	-	-	-	-	-	-	-	-	-	-	-	-	-	-	-	-

様式-3		被害額 (事業実施後)						水系名: 榑田川			河川名: 榑田川		流量規模: 1/20			単位: 百万円					
氾濫ブロック	家屋	家庭用品	一般資産被害額				小計	農作物被害額			公共土木施設等被害額	営業停止損失	家屋における応急対策費用			事業所における応急対策費用	国・地方公共団体における応急対策費用	その他の間接被害	小計	合計	備考
			事業所資産		農漁家資産			水稲	畑作物	小計			清掃労働対価	代替活動等	小計						
			償却	在庫	償却	在庫															
L1	-	-	-	-	-	-	-	-	-	-	-	-	-	-	-	-	-	-	-	-	-
L2	-	-	-	-	-	-	-	-	-	-	-	-	-	-	-	-	-	-	-	-	-
R1	-	-	-	-	-	-	-	-	-	-	-	-	-	-	-	-	-	-	-	-	-
R2	-	-	-	-	-	-	-	-	-	-	-	-	-	-	-	-	-	-	-	-	-
合計	-	-	-	-	-	-	-	-	-	-	-	-	-	-	-	-	-	-	-	-	-

様式-3		被害額 (事業実施後)						水系名: 榑田川			河川名: 榑田川		流量規模: 1/30			単位: 百万円					
氾濫ブロック	家屋	家庭用品	一般資産被害額				小計	農作物被害額			公共土木施設等被害額	営業停止損失	家屋における応急対策費用			事業所における応急対策費用	国・地方公共団体における応急対策費用	その他の間接被害	小計	合計	備考
			事業所資産		農漁家資産			水稲	畑作物	小計			清掃労働対価	代替活動等	小計						
			償却	在庫	償却	在庫															
L1	-	-	-	-	-	-	-	-	-	-	-	-	-	-	-	-	-	-	-	-	-
L2	-	-	-	-	-	-	-	-	-	-	-	-	-	-	-	-	-	-	-	-	-
R1	-	-	-	-	-	-	-	-	-	-	-	-	-	-	-	-	-	-	-	-	-
R2	-	-	-	-	-	-	-	-	-	-	-	-	-	-	-	-	-	-	-	-	-
合計	-	-	-	-	-	-	-	-	-	-	-	-	-	-	-	-	-	-	-	-	-

様式-3		被害額 (事業実施後)						水系名: 榑田川			河川名: 榑田川		流量規模: 1/50			単位: 百万円					
氾濫ブロック	家屋	家庭用品	一般資産被害額				小計	農作物被害額			公共土木施設等被害額	営業停止損失	家屋における応急対策費用			事業所における応急対策費用	国・地方公共団体における応急対策費用	その他の間接被害	小計	合計	備考
			事業所資産		農漁家資産			水稲	畑作物	小計			清掃労働対価	代替活動等	小計						
			償却	在庫	償却	在庫															
L1	4,469	3,015	943	479	12	9	8,927	176	8	185	17,287	395	229	143	371	77	188	0	1,031	27,429	
L2	39	36	2	1	1	1	79	1	1	2	128	1	3	2	5	1	2	0	10	218	
R1	5,054	1,784	751	418	13	11	8,031	273	51	323	23,133	413	158	98	256	88	111	0	868	32,355	
R2	336	68	25	11	1	1	441	1	1	2	390	10	7	4	11	5	3	0	30	862	
合計	9,898	4,903	1,721	908	27	21	17,478	451	61	512	40,937	820	397	246	643	171	305	0	1,938	60,865	

様式-3		被害額 (事業実施後)						水系名: 榑田川			河川名: 榑田川		流量規模: 1/70			単位: 百万円					
氾濫ブロック	家屋	家庭用品	一般資産被害額				小計	農作物被害額			公共土木施設等被害額	営業停止損失	家屋における応急対策費用			事業所における応急対策費用	国・地方公共団体における応急対策費用	その他の間接被害	小計	合計	備考
			事業所資産		農漁家資産			水稲	畑作物	小計			清掃労働対価	代替活動等	小計						
			償却	在庫	償却	在庫															
L1	5,133	3,462	1,113	570	14	11	10,302	194	9	203	19,145	458	253	158	411	89	216	0	1,174	30,823	
L2	264	185	13	6	4	3	474	3	1	4	522	9	16	10	26	6	12	0	52	1,053	
R1	5,723	2,137	854	469	16	13	9,213	291	55	346	24,954	476	179	112	290	103	133	0	1,002	35,515	
R2	980	354	60	29	2	2	1,426	1	2	3	1,168	39	34	20	54	18	23	0	134	2,732	
合計	12,099	6,138	2,041	1,074	36	28	21,415	489	67	556	45,789	992	482	299	781	216	393	0	2,362	70,122	

様式-3		被害額 (事業実施後)						水系名: 榑田川			河川名: 榑田川		流量規模: 1/100			単位: 百万円					
氾濫ブロック	家屋	家庭用品	一般資産被害額				小計	農作物被害額			公共土木施設等被害額	営業停止損失	家屋における応急対策費用			事業所における応急対策費用	国・地方公共団体における応急対策費用	その他の間接被害	小計	合計	備考
			事業所資産		農漁家資産			水稲	畑作物	小計			清掃労働対価	代替活動等	小計						
			償却	在庫	償却	在庫															
L1	5,771	3,866	1,446	674	16	12	11,786	205	10	215	20,666	521	273	172	445	98	241	0	1,305	33,972	
L2	532	387	30	18	7	5	979	4	4	8	987	18	32	19	51	13	24	0	106	2,080	
R1	6,305	2,428	970	530	19	15	10,266	305	57	362	26,357	551	195	122	317	118	151	0	1,138	38,123	
R2	1,283	443	80	39	2	2	1,848	2	3	5	1,575	55	50	28	78	24	27	0	185	3,613	
合計	13,890	7,124	2,527	1,261	44	34	24,879	516	75	591	49,585	1,145	549	342	891	254	444	0	2,733	77,788	

様式-3		被害額（当面整備後）（参考）						水系名：榑田川			河川名：榑田川		流量規模：1/5		単位：百万円					
氾濫ブロック	家屋	家庭用品	一般資産被害額				農作物被害額			公共土木施設等被害額	営業停止損失	家屋における応急対策費用		事業所における応急対策費用	国・地方公共団体における応急対策費用	その他の間接被害	小計	合計	備考	
			事業所資産		農漁家資産		水稲	畑作物	小計			清掃労働対価	代替活動等							小計
			償却	在庫	償却	在庫														
L1	-	-	-	-	-	-	-	-	-	-	-	-	-	-	-	-	-	-	-	
L2	-	-	-	-	-	-	-	-	-	-	-	-	-	-	-	-	-	-	-	
R1	-	-	-	-	-	-	-	-	-	-	-	-	-	-	-	-	-	-	-	
R2	-	-	-	-	-	-	-	-	-	-	-	-	-	-	-	-	-	-	-	
合計	-	-	-	-	-	-	-	-	-	-	-	-	-	-	-	-	-	-	-	

様式-3		被害額（当面整備後）（参考）						水系名：榑田川			河川名：榑田川		流量規模：1/10		単位：百万円					
氾濫ブロック	家屋	家庭用品	一般資産被害額				農作物被害額			公共土木施設等被害額	営業停止損失	家屋における応急対策費用		事業所における応急対策費用	国・地方公共団体における応急対策費用	その他の間接被害	小計	合計	備考	
			事業所資産		農漁家資産		水稲	畑作物	小計			清掃労働対価	代替活動等							小計
			償却	在庫	償却	在庫														
L1	-	-	-	-	-	-	-	-	-	-	-	-	-	-	-	-	-	-	-	
L2	-	-	-	-	-	-	-	-	-	-	-	-	-	-	-	-	-	-	-	
R1	2,366	606	424	251	5	4	3,655	172	31	202	14,041	233	54	34	87	45	38	0	403	18,302
R2	-	-	-	-	-	-	-	-	-	-	-	-	-	-	-	-	-	-	-	-
合計	2,366	606	424	251	5	4	3,655	172	31	202	14,041	233	54	34	87	45	38	0	403	18,302

様式-3		被害額（当面整備後）（参考）						水系名：榑田川			河川名：榑田川		流量規模：1/20		単位：百万円					
氾濫ブロック	家屋	家庭用品	一般資産被害額				農作物被害額			公共土木施設等被害額	営業停止損失	家屋における応急対策費用		事業所における応急対策費用	国・地方公共団体における応急対策費用	その他の間接被害	小計	合計	備考	
			事業所資産		農漁家資産		水稲	畑作物	小計			清掃労働対価	代替活動等							小計
			償却	在庫	償却	在庫														
L1	2,647	1,727	518	264	7	6	5,170	123	6	129	11,526	212	149	94	243	42	108	0	605	17,430
L2	-	-	-	-	-	-	-	-	-	-	-	-	-	-	-	-	-	-	-	-
R1	3,679	1,115	607	347	8	7	5,763	226	41	267	18,825	333	105	65	170	66	69	0	639	25,493
R2	-	-	-	-	-	-	-	-	-	-	-	-	-	-	-	-	-	-	-	-
合計	6,326	2,842	1,125	612	15	12	10,933	349	46	395	30,351	546	254	159	413	109	177	0	1,245	42,923

様式-3		被害額（当面整備後）（参考）						水系名：榑田川			河川名：榑田川		流量規模：1/30		単位：百万円					
氾濫ブロック	家屋	家庭用品	一般資産被害額				農作物被害額			公共土木施設等被害額	営業停止損失	家屋における応急対策費用		事業所における応急対策費用	国・地方公共団体における応急対策費用	その他の間接被害	小計	合計	備考	
			事業所資産		農漁家資産		水稲	畑作物	小計			清掃労働対価	代替活動等							小計
			償却	在庫	償却	在庫														
L1	3,257	2,173	647	326	8	7	6,418	151	7	158	14,115	270	173	110	283	54	135	0	743	21,433
L2	-	-	-	-	-	-	-	-	-	-	-	-	-	-	-	-	-	-	-	-
R1	4,378	1,435	691	387	10	9	6,910	251	46	297	21,124	378	132	82	214	77	89	0	758	29,089
R2	-	-	-	-	-	-	-	-	-	-	-	-	-	-	-	-	-	-	-	-
合計	7,635	3,608	1,338	713	19	15	13,328	403	52	455	35,239	649	305	192	497	131	225	0	1,501	50,523

様式-3		被害額（当面整備後）（参考）						水系名：榑田川			河川名：榑田川		流量規模：1/50		単位：百万円					
氾濫ブロック	家屋	家庭用品	一般資産被害額				農作物被害額			公共土木施設等被害額	営業停止損失	家屋における応急対策費用		事業所における応急対策費用	国・地方公共団体における応急対策費用	その他の間接被害	小計	合計	備考	
			事業所資産		農漁家資産		水稲	畑作物	小計			清掃労働対価	代替活動等							小計
			償却	在庫	償却	在庫														
L1	5,046	3,256	1,120	574	14	11	10,020	196	9	206	19,014	461	243	152	395	87	203	0	1,146	30,386
L2	39	36	2	1	1	1	79	1	1	2	128	1	3	2	5	1	2	0	10	218
R1	6,316	2,466	988	540	19	15	10,344	304	56	360	26,460	568	197	124	321	121	154	0	1,164	38,327
R2	336	68	25	11	1	1	441	1	1	2	390	10	7	4	11	5	3	0	30	862
合計	11,736	5,825	2,135	1,125	35	27	20,884	502	67	569	45,992	1,041	451	282	732	213	362	0	2,349	69,794

様式-3		被害額（当面整備後）（参考）						水系名：榑田川			河川名：榑田川		流量規模：1/70		単位：百万円					
氾濫ブロック	家屋	家庭用品	一般資産被害額				農作物被害額			公共土木施設等被害額	営業停止損失	家屋における応急対策費用		事業所における応急対策費用	国・地方公共団体における応急対策費用	その他の間接被害	小計	合計	備考	
			事業所資産		農漁家資産		水稲	畑作物	小計			清掃労働対価	代替活動等							小計
			償却	在庫	償却	在庫														
L1	5,776	3,731	1,579	688	16	13	11,802	209	11	219	20,836	541	269	169	438	99	232	0	1,310	34,168
L2	264	185	13	6	4	3	474	3	1	4	522	9	16	10	26	6	12	0	52	1,053
R1	6,919	2,735	1,109	605	21	17	11,406	317	59	376	27,831	627	217	136	354	135	170	0	1,287	40,899
R2	980	354	60	29	2	2	1,426	1	2	3	1,168	39	34	20	54	18	23	0	134	2,732
合計	13,938	7,005	2,761	1,328	43	34	25,109	530	73	603	50,358	1,216	537	335	872	258	437	0	2,783	78,852

様式-3		被害額（当面整備後）（参考）						水系名：榑田川			河川名：榑田川		流量規模：1/100		単位：百万円					
氾濫ブロック	家屋	家庭用品	一般資産被害額				農作物被害額			公共土木施設等被害額	営業停止損失	家屋における応急対策費用		事業所における応急対策費用	国・地方公共団体における応急対策費用	その他の間接被害	小計	合計	備考	
			事業所資産		農漁家資産		水稲	畑作物	小計			清掃労働対価	代替活動等							小計
			償却	在庫	償却	在庫														
L1	6,421	4,136	1,829	760	18	14	13,179	217	11	229	22,154	593	291	184	474	108	258	0	1,433	36,995
L2	532	387	30	18	7	5	979	4	4	8	987	18	32	19	51	13	24	0	106	2,080
R1	7,419	2,968	1,187	646	23	18	12,262	328	61	389	28,896	663	232	145	377	146	185	0	1,370	42,917
R2	1,283	443	80	39	2	2	1,848	2	3	5	1,575	55	50	28	78	24	27	0	185	3,613
合計	15,655	7,934	3,126	1,463	51	39	28,267	551	80	631	53,612	1,329	604	377	981	290	494	0	3,094	85,605

様式－４ 年平均被害軽減期待額（事業実施前→事業実施後） 水系名：櫛田川 河川名：櫛田川 対象：全体事業 単位：百万円

流量規模 (基準地 点)	超過確率	被害額			区間平均 被害軽減 額 ④	区間確率 ⑤	年平均 被害軽減 額 ④×⑤	年平均被害軽減額の 累計 =年平均被害軽減 期待額	備考
		事業を実施 しない場合 ①	事業を実施 した場合 ②	軽減額 ③=①-②					
1,407	1/2	0	0	0	—	—	—	—	無害確率
2,216	1/5	16,552	0	16,552	8,276	0.300	2,483	2,483	
2,740	1/10	64,492	0	64,492	40,522	0.100	4,052	6,535	
3,201	1/20	88,883	0	88,883	76,687	0.050	3,834	10,369	
3,429	1/30	99,095	0	99,095	93,989	0.017	1,566	11,936	整備計画
3,972	1/50	124,197	60,865	63,332	81,213	0.013	1,083	13,019	
4,151	1/70	134,393	70,122	64,271	63,801	0.006	365	13,383	
4,295	1/100	141,787	77,788	63,999	64,135	0.004	275	13,658	基本方針

様式－４ 年平均被害軽減期待額（現況→事業実施後） 水系名：櫛田川 河川名：櫛田川 対象：残事業 単位：百万円

流量規模 (基準地 点)	超過確率	被害額			区間平均 被害軽減 額 ④	区間確率 ⑤	年平均 被害軽減 額 ④×⑤	年平均被害軽減額の 累計 =年平均被害軽減 期待額	備考
		事業を実施 しない場合 ①	事業を実施 した場合 ②	軽減額 ③=①-②					
1,407	1/2	0	0	0	—	—	—	—	
2,216	1/5	0	0	0	—	—	—	—	無害確率
2,740	1/10	28,869	0	28,869	14,434	0.100	1,443	1,443	
3,201	1/20	43,209	0	43,209	36,039	0.050	1,802	3,245	
3,429	1/30	50,700	0	50,700	46,955	0.017	783	4,028	整備計画
3,972	1/50	69,978	60,865	9,113	29,907	0.013	399	4,427	
4,151	1/70	79,026	70,122	8,903	9,008	0.006	51	4,478	
4,295	1/100	85,829	77,788	8,041	8,472	0.004	36	4,514	基本方針

様式－４ 年平均被害軽減期待額（現況→当面整備後）（参考） 水系名：櫛田川 河川名：櫛田川 対象：当面整備事業 単位：百万円

流量規模 (基準地 点)	超過確率	被害額			区間平均 被害軽減 額 ④	区間確率 ⑤	年平均 被害軽減 額 ④×⑤	年平均被害軽減額の 累計 =年平均被害軽減 期待額	備考
		事業を実施 しない場合 ①	事業を実施 した場合 ②	軽減額 ③=①-②					
1,407	1/2	0	0	0	—	—	—	—	
2,216	1/5	0	0	0	—	—	—	—	無害確率
2,740	1/10	28,869	18,302	10,567	5,283	0.100	528	528	
3,201	1/20	43,209	42,923	286	5,426	0.050	271	800	
3,429	1/30	50,700	50,523	178	232	0.017	4	804	整備計画
3,972	1/50	69,978	69,794	184	181	0.013	2	806	
4,151	1/70	79,026	78,852	173	179	0.006	1	807	
4,295	1/100	85,829	85,605	224	199	0.004	1	808	基本方針

様式-5

費用対便益 (全体事業)

水系名: 榎田川 河川名: 榎田川

単位: 百万円

年次	年度	t	割引率 4%	デフレーター 治水 事業費 指数	便 益 (B)			費 用 (C)						費用便益比 B/C	純現在価値 B-C	経済的内部 収益率 EIRR	
					便 益		残存価値 ②	建設費③		維持管理費④		計③+④					
					便 益	現在価値 ①		費用	現在価値	費用	現在価値	費用	現在価値				
整備期間 (31年)	H16	-17	1.948	1.197	0	0		166	386	0	0	166	386				
	H17	-16	1.873	1.191	174	325		406	906	4	9	410	915				
	H18	-15	1.801	1.177	599	1,079		236	501	17	35	253	536				
	H19	-14	1.732	1.159	847	1,467		778	1,561	15	30	793	1,592				
	H20	-13	1.665	1.125	1,663	2,768		501	937	51	96	552	1,033				
	H21	-12	1.601	1.161	2,187	3,502		887	1,648	45	84	932	1,732				
	H22	-11	1.539	1.160	3,116	4,798		342	610	51	92	393	702				
	H23	-10	1.480	1.137	3,475	5,143		183	308	60	101	243	409				
	H24	-9	1.423	1.144	3,666	5,218		1,196	1,948	73	118	1,269	2,066				
	H25	-8	1.369	1.119	4,920	6,734		361	553	95	146	456	699				
	H26	-7	1.316	1.084	5,299	6,973		354	504	90	129	444	633				
	H27	-6	1.265	1.074	5,669	7,174		475	645	94	128	569	773				
	H28	-5	1.217	1.074	6,167	7,503		438	572	112	147	550	719				
	H29	-4	1.170	1.050	6,626	7,751		295	362	159	195	454	557				
	H30	-3	1.125	1.017	6,935	7,801		256	293	184	210	440	503				
	R1	-2	1.082	1.000	7,203	7,791		909	983	181	196	1,090	1,178				
	R2	-1	1.040	1.000	8,155	8,481		744	774	178	186	923	960				
	R3	0	1.000	1.000	8,936	8,936		199	199	195	195	394	394				
	R4	1	0.962	1.000	9,144	8,792		237	228	200	192	437	420				
	R5	2	0.925	1.000	9,321	8,617		237	219	205	190	442	409				
	R6	3	0.889	1.000	9,498	8,443		299	266	211	187	510	453				
	R7	4	0.855	1.000	9,721	8,310		308	263	218	186	526	450				
	R8	5	0.822	1.000	9,951	8,179		345	284	225	185	570	469				
	R9	6	0.790	1.000	10,269	8,116		340	269	233	184	573	453				
	R10	7	0.760	1.000	10,582	8,042		399	303	241	183	640	486				
	R11	8	0.731	1.000	10,949	8,000		456	333	250	182	705	515				
	R12	9	0.703	1.000	11,368	7,987		426	299	260	183	686	482				
	R13	10	0.676	1.000	11,759	7,944		472	319	270	182	742	501				
	R14	11	0.650	1.000	12,194	7,921		428	278	281	182	709	461				
	R15	12	0.625	1.000	12,588	7,862		471	294	291	181	761	475				
	R16	13	0.601	1.000	13,020	7,820		694	417	301	181	995	598				
R17	14	0.577	1.000	13,658	7,887				317	183	317	183					
R18	15	0.555	1.000	13,658	7,584				317	176	317	176					
R19	16	0.534	1.000	13,658	7,292				317	169	317	169					
R20	17	0.513	1.000	13,658	7,012				317	163	317	163					
R21	18	0.494	1.000	13,658	6,742				317	157	317	157					
R22	19	0.475	1.000	13,658	6,483				317	151	317	151					
R23	20	0.456	1.000	13,658	6,233				317	145	317	145					
R24	21	0.439	1.000	13,658	5,994				317	139	317	139					
R25	22	0.422	1.000	13,658	5,763				317	134	317	134					
R26	23	0.406	1.000	13,658	5,541				317	129	317	129					
R27	24	0.390	1.000	13,658	5,328				317	124	317	124					
R28	25	0.375	1.000	13,658	5,123				317	119	317	119					
R29	26	0.361	1.000	13,658	4,926				317	114	317	114					
R30	27	0.347	1.000	13,658	4,737				317	110	317	110					
R31	28	0.333	1.000	13,658	4,555				317	106	317	106					
R32	29	0.321	1.000	13,658	4,380				317	102	317	102					
R33	30	0.308	1.000	13,658	4,211				317	98	317	98					
R34	31	0.296	1.000	13,658	4,049				317	94	317	94					
R35	32	0.285	1.000	13,658	3,893				317	90	317	90					
R36	33	0.274	1.000	13,658	3,744				317	87	317	87					
R37	34	0.264	1.000	13,658	3,600				317	84	317	84					
R38	35	0.253	1.000	13,658	3,461				317	80	317	80					
R39	36	0.244	1.000	13,658	3,328				317	77	317	77					
R40	37	0.234	1.000	13,658	3,200				317	74	317	74					
R41	38	0.225	1.000	13,658	3,077				317	71	317	71					
R42	39	0.217	1.000	13,658	2,959				317	69	317	69					
R43	40	0.208	1.000	13,658	2,845				317	66	317	66					
R44	41	0.200	1.000	13,658	2,735				317	64	317	64					
R45	42	0.193	1.000	13,658	2,630				317	61	317	61					
R46	43	0.185	1.000	13,658	2,529				317	59	317	59					
R47	44	0.178	1.000	13,658	2,432				317	56	317	56					
R48	45	0.171	1.000	13,658	2,338				317	54	317	54					
R49	46	0.165	1.000	13,658	2,248				317	52	317	52					
R50	47	0.158	1.000	13,658	2,162				317	50	317	50					
R51	48	0.152	1.000	13,658	2,079				317	48	317	48					
R52	49	0.146	1.000	13,658	1,999				317	46	317	46					
R53	50	0.141	1.000	13,658	1,922				317	45	317	45					
R54	51	0.135	1.000	13,658	1,848				317	43	317	43					
R55	52	0.130	1.000	13,658	1,777				317	41	317	41					
R56	53	0.125	1.000	13,658	1,709				317	40	317	40					
R57	54	0.120	1.000	13,658	1,643				317	38	317	38					
R58	55	0.116	1.000	13,658	1,580				317	37	317	37					
R59	56	0.111	1.000	13,658	1,519				317	35	317	35					
R60	57	0.107	1.000	13,658	1,460				317	34	317	34					
R61	58	0.103	1.000	13,658	1,404				317	33	317	33					
R62	59	0.099	1.000	13,658	1,350				317	31	317	31					
R63	60	0.095	1.000	13,658	1,298				317	30	317	30					
R64	61	0.091	1.000	13,658	1,248				317	29	317	29					
R65	62	0.088	1.000	13,658	1,200				317	28	317	28					
R66	63	0.085	1.000	13,658	1,154				317	27	317	27					
合 計					898,910	375,691	358	376,049	13,834	17,460	20,650	8,589	34,483	26,049	14.4	349,999	86.1%

全体事業（事業費＋10%）

様式－5

費用対便益（全体事業）

水系名： 榑田川 河川名： 榑田川

単位： 百万円

年次	年度	t	割引率 4%	デフレーター 治水 事業費 指数	便 益 (B)			費 用 (C)				費用便益比 B/C	純現在価値 B-C	経済的內部 収益率 EIRR			
					便 益		残存価値 ②	建設費③		維持管理費④					計③+④		
					便益	現在価値 ①		費用	現在価値	費用	現在価値				費用	現在価値	
整備期間 (31年)	H16	-17	1.948	1.197	0	0	166	386	0	0	166	386					
	H17	-16	1.873	1.191	174	325	406	906	4	9	410	915					
	H18	-15	1.801	1.177	599	1,079	236	501	17	35	253	536					
	H19	-14	1.732	1.159	847	1,467	778	1,561	15	30	793	1,592					
	H20	-13	1.665	1.125	1,663	2,768	501	937	51	96	552	1,033					
	H21	-12	1.601	1.161	2,187	3,502	887	1,648	45	84	932	1,732					
	H22	-11	1.539	1.160	3,116	4,798	342	610	51	92	393	702					
	H23	-10	1.480	1.137	3,475	5,143	183	308	60	101	243	409					
	H24	-9	1.423	1.144	3,666	5,218	1,196	1,948	73	118	1,269	2,066					
	H25	-8	1.369	1.119	4,920	6,734	361	553	95	146	456	699					
	H26	-7	1.316	1.084	5,299	6,973	354	504	90	129	444	633					
	H27	-6	1.265	1.074	5,669	7,174	475	645	94	128	569	773					
	H28	-5	1.217	1.074	6,167	7,503	438	572	112	147	550	719					
	H29	-4	1.170	1.050	6,626	7,751	295	362	159	195	454	557					
	H30	-3	1.125	1.017	6,935	7,801	256	293	184	210	440	503					
	R1	-2	1.082	1.000	7,203	7,791	909	983	181	196	1,090	1,178					
	R2	-1	1.040	1.000	8,155	8,481	744	774	178	186	923	960					
	R3	0	1.000	1.000	8,936	8,936	199	199	195	195	394	394					
	R4	1	0.962	1.000	9,144	8,792	260	250	220	212	480	462					
	R5	2	0.925	1.000	9,321	8,617	260	241	226	209	486	450					
	R6	3	0.889	1.000	9,498	8,443	329	292	232	206	561	498					
	R7	4	0.855	1.000	9,721	8,310	339	290	239	205	579	495					
	R8	5	0.822	1.000	9,951	8,179	380	312	247	203	627	516					
	R9	6	0.790	1.000	10,269	8,116	374	296	256	202	630	498					
	R10	7	0.760	1.000	10,582	8,042	439	334	265	201	703	535					
	R11	8	0.731	1.000	10,949	8,000	501	366	275	201	776	567					
	R12	9	0.703	1.000	11,368	7,987	468	329	286	201	754	530					
	R13	10	0.676	1.000	11,759	7,944	519	351	297	201	816	551					
	R14	11	0.650	1.000	12,194	7,921	471	306	309	201	780	507					
	R15	12	0.625	1.000	12,588	7,862	518	323	320	200	837	523					
	R16	13	0.601	1.000	13,020	7,820	763	458	331	199	1,094	657					
R17	14	0.577	1.000	13,658	7,887			349	201	349	201						
R18	15	0.555	1.000	13,658	7,584			349	194	349	194						
R19	16	0.534	1.000	13,658	7,292			349	186	349	186						
R20	17	0.513	1.000	13,658	7,012			349	179	349	179						
R21	18	0.494	1.000	13,658	6,742			349	172	349	172						
R22	19	0.475	1.000	13,658	6,483			349	166	349	166						
R23	20	0.456	1.000	13,658	6,233			349	159	349	159						
R24	21	0.439	1.000	13,658	5,994			349	153	349	153						
R25	22	0.422	1.000	13,658	5,763			349	147	349	147						
R26	23	0.406	1.000	13,658	5,541			349	142	349	142						
R27	24	0.390	1.000	13,658	5,328			349	136	349	136						
R28	25	0.375	1.000	13,658	5,123			349	131	349	131						
R29	26	0.361	1.000	13,658	4,926			349	126	349	126						
R30	27	0.347	1.000	13,658	4,737			349	121	349	121						
R31	28	0.333	1.000	13,658	4,555			349	116	349	116						
R32	29	0.321	1.000	13,658	4,380			349	112	349	112						
R33	30	0.308	1.000	13,658	4,211			349	108	349	108						
R34	31	0.296	1.000	13,658	4,049			349	103	349	103						
R35	32	0.285	1.000	13,658	3,893			349	99	349	99						
R36	33	0.274	1.000	13,658	3,744			349	96	349	96						
R37	34	0.264	1.000	13,658	3,600			349	92	349	92						
R38	35	0.253	1.000	13,658	3,461			349	88	349	88						
R39	36	0.244	1.000	13,658	3,328			349	85	349	85						
R40	37	0.234	1.000	13,658	3,200			349	82	349	82						
R41	38	0.225	1.000	13,658	3,077			349	79	349	79						
R42	39	0.217	1.000	13,658	2,959			349	76	349	76						
R43	40	0.208	1.000	13,658	2,845			349	73	349	73						
R44	41	0.200	1.000	13,658	2,735			349	70	349	70						
R45	42	0.193	1.000	13,658	2,630			349	67	349	67						
R46	43	0.185	1.000	13,658	2,529			349	65	349	65						
R47	44	0.178	1.000	13,658	2,432			349	62	349	62						
R48	45	0.171	1.000	13,658	2,338			349	60	349	60						
R49	46	0.165	1.000	13,658	2,248			349	57	349	57						
R50	47	0.158	1.000	13,658	2,162			349	55	349	55						
R51	48	0.152	1.000	13,658	2,079			349	53	349	53						
R52	49	0.146	1.000	13,658	1,999			349	51	349	51						
R53	50	0.141	1.000	13,658	1,922			349	49	349	49						
R54	51	0.135	1.000	13,658	1,848			349	47	349	47						
R55	52	0.130	1.000	13,658	1,777			349	45	349	45						
R56	53	0.125	1.000	13,658	1,709			349	44	349	44						
R57	54	0.120	1.000	13,658	1,643			349	42	349	42						
R58	55	0.116	1.000	13,658	1,580			349	40	349	40						
R59	56	0.111	1.000	13,658	1,519			349	39	349	39						
R60	57	0.107	1.000	13,658	1,460			349	37	349	37						
R61	58	0.103	1.000	13,658	1,404			349	36	349	36						
R62	59	0.099	1.000	13,658	1,350			349	34	349	34						
R63	60	0.095	1.000	13,658	1,298			349	33	349	33						
R64	61	0.091	1.000	13,658	1,248			349	32	349	32						
R65	62	0.088	1.000	13,658	1,200			349	31	349	31						
R66	63	0.085	1.000	13,658	1,154			349	29	349	29						
	合 計				898,910	375,691	371	376,062	14,345	17,837	22,554	9,238	36,899	27,076	13.9	348,986	86.1%

全体事業（事業費－10%）
様式－5

費用対便益（全体事業）

水系名： 榑田川 河川名： 榑田川

単位： 百万円

年次	年度	t	割引率 4%	デフレーター 治水 事業費 指数	便 益 (B)			費 用 (C)				費用便益比 B/C	純現在価値 B-C	経済的內部 収益率 EIRR			
					便 益		残存価値 ②	計 ①+②	建設費③		維持管理費④				計③+④		
					便益	現在価値 ①			費用	現在価値	費用				現在価値	費用	現在価値
整備期間 (31年)	H16	-17	1.948	1.197	0	0		166	386	0	0	166	386				
	H17	-16	1.873	1.191	174	325		406	906	4	9	410	915				
	H18	-15	1.801	1.177	599	1,079		236	501	17	35	253	536				
	H19	-14	1.732	1.159	847	1,467		778	1,561	15	30	793	1,592				
	H20	-13	1.665	1.125	1,663	2,768		501	937	51	96	552	1,033				
	H21	-12	1.601	1.161	2,187	3,502		887	1,648	45	84	932	1,732				
	H22	-11	1.539	1.160	3,116	4,798		342	610	51	92	393	702				
	H23	-10	1.480	1.137	3,475	5,143		183	308	60	101	243	409				
	H24	-9	1.423	1.144	3,666	5,218		1,196	1,948	73	118	1,269	2,066				
	H25	-8	1.369	1.119	4,920	6,734		361	553	95	146	456	699				
	H26	-7	1.316	1.084	5,299	6,973		354	504	90	129	444	633				
	H27	-6	1.265	1.074	5,669	7,174		475	645	94	128	569	773				
	H28	-5	1.217	1.074	6,167	7,503		438	572	112	147	550	719				
	H29	-4	1.170	1.050	6,626	7,751		295	362	159	195	454	557				
	H30	-3	1.125	1.017	6,935	7,801		256	293	184	210	440	503				
	R1	-2	1.082	1.000	7,203	7,791		909	983	181	196	1,090	1,178				
	R2	-1	1.040	1.000	8,155	8,481		744	774	178	186	923	960				
	R3	0	1.000	1.000	8,936	8,936		199	199	195	195	394	394				
	R4	1	0.962	1.000	9,144	8,792		213	205	180	173	393	378				
	R5	2	0.925	1.000	9,321	8,617		213	197	185	171	398	368				
	R6	3	0.889	1.000	9,498	8,443		269	239	190	169	459	408				
	R7	4	0.855	1.000	9,721	8,310		277	237	196	167	473	405				
	R8	5	0.822	1.000	9,951	8,179		311	256	202	166	513	422				
	R9	6	0.790	1.000	10,269	8,116		306	242	209	166	516	408				
	R10	7	0.760	1.000	10,582	8,042		359	273	216	164	576	437				
	R11	8	0.731	1.000	10,949	8,000		410	300	225	164	635	464				
	R12	9	0.703	1.000	11,368	7,987		383	269	234	164	617	434				
	R13	10	0.676	1.000	11,759	7,944		425	287	243	164	668	451				
	R14	11	0.650	1.000	12,194	7,921		386	250	253	164	638	415				
	R15	12	0.625	1.000	12,588	7,862		423	264	261	163	685	428				
	R16	13	0.601	1.000	13,020	7,820		624	375	271	163	895	538				
R17	14	0.577	1.000	13,658	7,887				285	165	285	165					
R18	15	0.555	1.000	13,658	7,584				285	159	285	159					
R19	16	0.534	1.000	13,658	7,292				285	152	285	152					
R20	17	0.513	1.000	13,658	7,012				285	147	285	147					
R21	18	0.494	1.000	13,658	6,742				285	141	285	141					
R22	19	0.475	1.000	13,658	6,483				285	135	285	135					
R23	20	0.456	1.000	13,658	6,233				285	130	285	130					
R24	21	0.439	1.000	13,658	5,994				285	125	285	125					
R25	22	0.422	1.000	13,658	5,763				285	120	285	120					
R26	23	0.406	1.000	13,658	5,541				285	116	285	116					
R27	24	0.390	1.000	13,658	5,328				285	111	285	111					
R28	25	0.375	1.000	13,658	5,123				285	107	285	107					
R29	26	0.361	1.000	13,658	4,926				285	103	285	103					
R30	27	0.347	1.000	13,658	4,737				285	99	285	99					
R31	28	0.333	1.000	13,658	4,555				285	95	285	95					
R32	29	0.321	1.000	13,658	4,380				285	92	285	92					
R33	30	0.308	1.000	13,658	4,211				285	88	285	88					
R34	31	0.296	1.000	13,658	4,049				285	85	285	85					
R35	32	0.285	1.000	13,658	3,893				285	81	285	81					
R36	33	0.274	1.000	13,658	3,744				285	78	285	78					
R37	34	0.264	1.000	13,658	3,600				285	75	285	75					
R38	35	0.253	1.000	13,658	3,461				285	72	285	72					
R39	36	0.244	1.000	13,658	3,328				285	70	285	70					
R40	37	0.234	1.000	13,658	3,200				285	67	285	67					
R41	38	0.225	1.000	13,658	3,077				285	64	285	64					
R42	39	0.217	1.000	13,658	2,959				285	62	285	62					
R43	40	0.208	1.000	13,658	2,845				285	59	285	59					
R44	41	0.200	1.000	13,658	2,735				285	57	285	57					
R45	42	0.193	1.000	13,658	2,630				285	55	285	55					
R46	43	0.185	1.000	13,658	2,529				285	53	285	53					
R47	44	0.178	1.000	13,658	2,432				285	51	285	51					
R48	45	0.171	1.000	13,658	2,338				285	49	285	49					
R49	46	0.165	1.000	13,658	2,248				285	47	285	47					
R50	47	0.158	1.000	13,658	2,162				285	45	285	45					
R51	48	0.152	1.000	13,658	2,079				285	43	285	43					
R52	49	0.146	1.000	13,658	1,999				285	42	285	42					
R53	50	0.141	1.000	13,658	1,922				285	40	285	40					
R54	51	0.135	1.000	13,658	1,848				285	39	285	39					
R55	52	0.130	1.000	13,658	1,777				285	37	285	37					
R56	53	0.125	1.000	13,658	1,709				285	36	285	36					
R57	54	0.120	1.000	13,658	1,643				285	34	285	34					
R58	55	0.116	1.000	13,658	1,580				285	33	285	33					
R59	56	0.111	1.000	13,658	1,519				285	32	285	32					
R60	57	0.107	1.000	13,658	1,460				285	31	285	31					
R61	58	0.103	1.000	13,658	1,404				285	29	285	29					
R62	59	0.099	1.000	13,658	1,350				285	28	285	28					
R63	60	0.095	1.000	13,658	1,298				285	27	285	27					
R64	61	0.091	1.000	13,658	1,248				285	26	285	26					
R65	62	0.088	1.000	13,658	1,200				285	25	285	25					
R66	63	0.085	1.000	13,658	1,154				285	24	285	24					
合 計					898,910	375,691	345	376,036	13,322	17,083	18,746	7,940	32,068	25,023	15.0	351,012	86.1%

全体事業（工期+10%）

様式-5

費用対便益（全体事業）

水系名：櫛田川 河川名：櫛田川

単位：百万円

年次	年度	t	割引率 4%	デフレータ 治水 事業費 指数	便 益 (B)				費 用 (C)				費用便益比 B/C	純現在価値 B-C	経済的内部 収益率 EIRR		
					便 益		残存価値 ②	計 ①+②	建設費③		維持管理費④					計③+④	
					便益	現在価値 ①			費用	現在価値	費用	現在価値				費用	現在価値
整備期間 (33年)	H16	-17	1.948	1.197	0	0			166	386	0	0	166	386			
	H17	-16	1.873	1.191	174	325			406	906	4	9	410	915			
	H18	-15	1.801	1.177	599	1,079			236	501	17	35	253	536			
	H19	-14	1.732	1.159	847	1,467			778	1,561	15	30	793	1,592			
	H20	-13	1.665	1.125	1,663	2,768			501	937	51	96	552	1,033			
	H21	-12	1.601	1.161	2,187	3,502			887	1,648	45	84	932	1,732			
	H22	-11	1.539	1.160	3,116	4,798			342	610	51	92	393	702			
	H23	-10	1.480	1.137	3,475	5,143			183	308	60	101	243	409			
	H24	-9	1.423	1.144	3,666	5,218			1,196	1,948	73	118	1,269	2,066			
	H25	-8	1.369	1.119	4,920	6,734			361	553	95	146	456	699			
	H26	-7	1.316	1.084	5,299	6,973			354	504	90	129	444	633			
	H27	-6	1.265	1.074	5,669	7,174			475	645	94	128	569	773			
	H28	-5	1.217	1.074	6,167	7,503			438	572	112	147	550	719			
	H29	-4	1.170	1.050	6,626	7,751			295	362	159	195	454	557			
	H30	-3	1.125	1.017	6,935	7,801			256	293	184	210	440	503			
	R1	-2	1.082	1.000	7,203	7,791			909	983	181	196	1,090	1,178			
	R2	-1	1.040	1.000	8,155	8,481			744	774	178	186	923	960			
	R3	0	1.000	1.000	8,936	8,936			199	199	195	195	394	394			
	R4	1	0.962	1.000	9,144	8,792			178	171	200	192	378	363			
	R5	2	0.925	1.000	9,276	8,577			178	164	204	189	382	353			
	R6	3	0.889	1.000	9,409	8,365			224	199	208	185	432	384			
	R7	4	0.855	1.000	9,577	8,186			231	198	213	182	444	380			
	R8	5	0.822	1.000	9,750	8,013			270	222	219	180	489	402			
	R9	6	0.790	1.000	9,951	7,865			311	246	225	178	536	423			
	R10	7	0.760	1.000	10,237	7,780			306	233	232	176	538	409			
	R11	8	0.731	1.000	10,519	7,686			359	262	239	175	598	437			
	R12	9	0.703	1.000	10,849	7,623			410	288	247	174	657	462			
	R13	10	0.676	1.000	11,226	7,584			383	259	257	173	640	432			
	R14	11	0.650	1.000	11,579	7,521			425	276	265	172	690	448			
	R15	12	0.625	1.000	11,969	7,476			386	241	275	172	661	413			
	R16	13	0.601	1.000	12,324	7,401			423	254	284	171	707	425			
	R17	14	0.577	1.000	12,713	7,342			624	360	294	170	918	530			
	R18	15	0.555	1.000	13,287	7,378			403	224	308	171	711	395			
	R19	16	0.534	1.000	13,658	7,292					317	169	317	169			
	R20	17	0.513	1.000	13,658	7,012					317	163	317	163			
	R21	18	0.494	1.000	13,658	6,742					317	157	317	157			
R22	19	0.475	1.000	13,658	6,483					317	151	317	151				
R23	20	0.456	1.000	13,658	6,233					317	145	317	145				
R24	21	0.439	1.000	13,658	5,994					317	139	317	139				
R25	22	0.422	1.000	13,658	5,763					317	134	317	134				
R26	23	0.406	1.000	13,658	5,541					317	129	317	129				
R27	24	0.390	1.000	13,658	5,328					317	124	317	124				
R28	25	0.375	1.000	13,658	5,123					317	119	317	119				
R29	26	0.361	1.000	13,658	4,926					317	114	317	114				
R30	27	0.347	1.000	13,658	4,737					317	110	317	110				
R31	28	0.333	1.000	13,658	4,555					317	106	317	106				
R32	29	0.321	1.000	13,658	4,380					317	102	317	102				
R33	30	0.308	1.000	13,658	4,211					317	98	317	98				
R34	31	0.296	1.000	13,658	4,049					317	94	317	94				
R35	32	0.285	1.000	13,658	3,893					317	90	317	90				
R36	33	0.274	1.000	13,658	3,744					317	87	317	87				
R37	34	0.264	1.000	13,658	3,600					317	84	317	84				
R38	35	0.253	1.000	13,658	3,461					317	80	317	80				
R39	36	0.244	1.000	13,658	3,328					317	77	317	77				
R40	37	0.234	1.000	13,658	3,200					317	74	317	74				
R41	38	0.225	1.000	13,658	3,077					317	71	317	71				
R42	39	0.217	1.000	13,658	2,959					317	69	317	69				
R43	40	0.208	1.000	13,658	2,845					317	66	317	66				
R44	41	0.200	1.000	13,658	2,735					317	64	317	64				
R45	42	0.193	1.000	13,658	2,630					317	61	317	61				
R46	43	0.185	1.000	13,658	2,529					317	59	317	59				
R47	44	0.178	1.000	13,658	2,432					317	56	317	56				
R48	45	0.171	1.000	13,658	2,338					317	54	317	54				
R49	46	0.165	1.000	13,658	2,248					317	52	317	52				
R50	47	0.158	1.000	13,658	2,162					317	50	317	50				
R51	48	0.152	1.000	13,658	2,079					317	48	317	48				
R52	49	0.146	1.000	13,658	1,999					317	46	317	46				
R53	50	0.141	1.000	13,658	1,922					317	45	317	45				
R54	51	0.135	1.000	13,658	1,848					317	43	317	43				
R55	52	0.130	1.000	13,658	1,777					317	41	317	41				
R56	53	0.125	1.000	13,658	1,709					317	40	317	40				
R57	54	0.120	1.000	13,658	1,643					317	38	317	38				
R58	55	0.116	1.000	13,658	1,580					317	37	317	37				
R59	56	0.111	1.000	13,658	1,519					317	35	317	35				
R60	57	0.107	1.000	13,658	1,460					317	34	317	34				
R61	58	0.103	1.000	13,658	1,404					317	33	317	33				
R62	59	0.099	1.000	13,658	1,350					317	31	317	31				
R63	60	0.095	1.000	13,658	1,298					317	30	317	30				
R64	61	0.091	1.000	13,658	1,248					317	29	317	29				
R65	62	0.088	1.000	13,658	1,200					317	28	317	28				
R66	63	0.085	1.000	13,658	1,154					317	27	317	27				
R67	64	0.081	1.000	13,658	1,110					317	26	317	26				
R68	65	0.078	1.000	13,658	1,067					317	25	317	25				
合 計					920,358	373,952	331	374,283	13,834	17,286	21,135	8,540	34,969	25,826	14.5	348,457	86.1%

全体事業（工期-10%）

様式-5

費用対便益（全体事業）

水系名：櫛田川 河川名：櫛田川

単位：百万円

年次	年度	t	割引率 4%	デフレータ 治水 事業費 指数	便 益 (B)			費 用 (C)						費用便益比 B/C	純現在価値 B-C	経済的内部 収益率 EIRR	
					便 益		残存価値 ②	建設費③		維持管理費④		計③+④					
					便益	現在価値 ①		費用	現在価値	費用	現在価値	費用	現在価値				
整備期間 (29年)	H16	-17	1.948	1.197	0	0	166	386	0	0	166	386					
	H17	-16	1.873	1.191	174	325	406	906	4	9	410	915					
	H18	-15	1.801	1.177	599	1,079	236	501	17	35	253	536					
	H19	-14	1.732	1.159	847	1,467	778	1,561	15	30	793	1,592					
	H20	-13	1.665	1.125	1,663	2,768	501	937	51	96	552	1,033					
	H21	-12	1.601	1.161	2,187	3,502	887	1,648	45	84	932	1,732					
	H22	-11	1.539	1.160	3,116	4,798	342	610	51	92	393	702					
	H23	-10	1.480	1.137	3,475	5,143	183	308	60	101	243	409					
	H24	-9	1.423	1.144	3,666	5,218	1,196	1,948	73	118	1,269	2,066					
	H25	-8	1.369	1.119	4,920	6,734	361	553	95	146	456	699					
	H26	-7	1.316	1.084	5,299	6,973	354	504	90	129	444	633					
	H27	-6	1.265	1.074	5,669	7,174	475	645	94	128	569	773					
	H28	-5	1.217	1.074	6,167	7,503	438	572	112	147	550	719					
	H29	-4	1.170	1.050	6,626	7,751	295	362	159	195	454	557					
	H30	-3	1.125	1.017	6,935	7,801	256	293	184	210	440	503					
	R1	-2	1.082	1.000	7,203	7,791	909	983	181	196	1,090	1,178					
	R2	-1	1.040	1.000	8,155	8,481	744	774	178	186	923	960					
	R3	0	1.000	1.000	8,936	8,936	199	199	195	195	394	394					
	R4	1	0.962	1.000	9,144	8,792	355	341	200	192	555	534					
	R5	2	0.925	1.000	9,409	8,699	355	328	208	192	563	521					
	R6	3	0.889	1.000	9,675	8,601	370	329	216	192	587	522					
	R7	4	0.855	1.000	9,951	8,507	389	332	225	192	613	524					
	R8	5	0.822	1.000	10,309	8,473	383	315	234	192	617	507					
	R9	6	0.790	1.000	10,661	8,426	449	355	242	192	691	546					
	R10	7	0.760	1.000	11,074	8,415	512	389	253	192	765	581					
	R11	8	0.731	1.000	11,545	8,436	479	350	265	193	743	543					
	R12	9	0.703	1.000	11,985	8,421	531	373	275	194	806	567					
	R13	10	0.676	1.000	12,474	8,427	482	326	288	194	770	520					
	R14	11	0.650	1.000	12,917	8,391	806	523	299	194	1,105	717					
	R15	12	0.625	1.000	13,658	8,531				317	198	317	198				
R16	13	0.601	1.000	13,658	8,203				317	190	317	190					
R17	14	0.577	1.000	13,658	7,887				317	183	317	183					
R18	15	0.555	1.000	13,658	7,584				317	176	317	176					
R19	16	0.534	1.000	13,658	7,292				317	169	317	169					
R20	17	0.513	1.000	13,658	7,012				317	163	317	163					
R21	18	0.494	1.000	13,658	6,742				317	157	317	157					
R22	19	0.475	1.000	13,658	6,483				317	151	317	151					
R23	20	0.456	1.000	13,658	6,233				317	145	317	145					
R24	21	0.439	1.000	13,658	5,994				317	139	317	139					
R25	22	0.422	1.000	13,658	5,763				317	134	317	134					
R26	23	0.406	1.000	13,658	5,541				317	129	317	129					
R27	24	0.390	1.000	13,658	5,328				317	124	317	124					
R28	25	0.375	1.000	13,658	5,123				317	119	317	119					
R29	26	0.361	1.000	13,658	4,926				317	114	317	114					
R30	27	0.347	1.000	13,658	4,737				317	110	317	110					
R31	28	0.333	1.000	13,658	4,555				317	106	317	106					
R32	29	0.321	1.000	13,658	4,380				317	102	317	102					
R33	30	0.308	1.000	13,658	4,211				317	98	317	98					
R34	31	0.296	1.000	13,658	4,049				317	94	317	94					
R35	32	0.285	1.000	13,658	3,893				317	90	317	90					
R36	33	0.274	1.000	13,658	3,744				317	87	317	87					
R37	34	0.264	1.000	13,658	3,600				317	84	317	84					
R38	35	0.253	1.000	13,658	3,461				317	80	317	80					
R39	36	0.244	1.000	13,658	3,328				317	77	317	77					
R40	37	0.234	1.000	13,658	3,200				317	74	317	74					
R41	38	0.225	1.000	13,658	3,077				317	71	317	71					
R42	39	0.217	1.000	13,658	2,959				317	69	317	69					
R43	40	0.208	1.000	13,658	2,845				317	66	317	66					
R44	41	0.200	1.000	13,658	2,735				317	64	317	64					
R45	42	0.193	1.000	13,658	2,630				317	61	317	61					
R46	43	0.185	1.000	13,658	2,529				317	59	317	59					
R47	44	0.178	1.000	13,658	2,432				317	56	317	56					
R48	45	0.171	1.000	13,658	2,338				317	54	317	54					
R49	46	0.165	1.000	13,658	2,248				317	52	317	52					
R50	47	0.158	1.000	13,658	2,162				317	50	317	50					
R51	48	0.152	1.000	13,658	2,079				317	48	317	48					
R52	49	0.146	1.000	13,658	1,999				317	46	317	46					
R53	50	0.141	1.000	13,658	1,922				317	45	317	45					
R54	51	0.135	1.000	13,658	1,848				317	43	317	43					
R55	52	0.130	1.000	13,658	1,777				317	41	317	41					
R56	53	0.125	1.000	13,658	1,709				317	40	317	40					
R57	54	0.120	1.000	13,658	1,643				317	38	317	38					
R58	55	0.116	1.000	13,658	1,580				317	37	317	37					
R59	56	0.111	1.000	13,658	1,519				317	35	317	35					
R60	57	0.107	1.000	13,658	1,460				317	34	317	34					
R61	58	0.103	1.000	13,658	1,404				317	33	317	33					
R62	59	0.099	1.000	13,658	1,350				317	31	317	31					
R63	60	0.095	1.000	13,658	1,298				317	30	317	30					
R64	61	0.091	1.000	13,658	1,248				317	29	317	29					
合 計					877,690	377,623	387	378,010	13,834	17,651	20,170	8,644	34,004	26,295	14.4	351,715	86.1%

全体事業（資産+10%）

様式-5

費用対便益（全体事業）

水系名：榊田川 河川名：榊田川

単位：百万円

年次	年度	t	割引率 4%	デフレーター 治水 事業費 指数	便益 (B)			費用 (C)				費用便益比 B/C	純現在価値 B-C	経済的内部 収益率 EIRR			
					便益		残存価値 ②	建設費③		維持管理費④					計③+④		
					便益	現在価値 ①		費用	現在価値	費用	現在価値				費用	現在価値	
整備期間（31年）	H16	-17	1.948	1.197	0	0	166	386	0	0	166	386					
	H17	-16	1.873	1.191	191	358	406	906	4	9	410	915					
	H18	-15	1.801	1.177	659	1,187	236	501	17	35	253	536					
	H19	-14	1.732	1.159	932	1,614	778	1,561	15	30	793	1,592					
	H20	-13	1.665	1.125	1,829	3,045	501	937	51	96	552	1,033					
	H21	-12	1.601	1.161	2,406	3,852	887	1,648	45	84	932	1,732					
	H22	-11	1.539	1.160	3,428	5,277	342	610	51	92	393	702					
	H23	-10	1.480	1.137	3,822	5,658	183	308	60	101	243	409					
	H24	-9	1.423	1.144	4,033	5,740	1,196	1,948	73	118	1,269	2,066					
	H25	-8	1.369	1.119	5,412	7,407	361	553	95	146	456	699					
	H26	-7	1.316	1.084	5,829	7,670	354	504	90	129	444	633					
	H27	-6	1.265	1.074	6,236	7,891	475	645	94	128	569	773					
	H28	-5	1.217	1.074	6,784	8,253	438	572	112	147	550	719					
	H29	-4	1.170	1.050	7,289	8,527	295	362	159	195	454	557					
	H30	-3	1.125	1.017	7,628	8,581	256	293	184	210	440	503					
	R1	-2	1.082	1.000	7,923	8,570	909	983	181	196	1,090	1,178					
	R2	-1	1.040	1.000	8,971	9,330	744	774	178	186	923	960					
	R3	0	1.000	1.000	9,829	9,829	199	199	195	195	394	394					
	R4	1	0.962	1.000	10,058	9,671	237	228	200	192	437	420					
	R5	2	0.925	1.000	10,253	9,479	237	219	205	190	442	409					
	R6	3	0.889	1.000	10,447	9,288	299	266	211	187	510	453					
	R7	4	0.855	1.000	10,693	9,141	308	263	218	186	526	450					
	R8	5	0.822	1.000	10,947	8,997	345	284	225	185	570	469					
	R9	6	0.790	1.000	11,296	8,927	340	269	233	184	573	453					
	R10	7	0.760	1.000	11,640	8,846	399	303	241	183	640	486					
	R11	8	0.731	1.000	12,044	8,801	456	333	250	182	705	515					
	R12	9	0.703	1.000	12,505	8,786	426	299	260	183	686	482					
	R13	10	0.676	1.000	12,935	8,739	472	319	270	182	742	501					
	R14	11	0.650	1.000	13,413	8,713	428	278	281	182	709	461					
	R15	12	0.625	1.000	13,846	8,648	471	294	291	181	761	475					
	R16	13	0.601	1.000	14,322	8,602	694	417	301	181	995	598					
R17	14	0.577	1.000	15,024	8,676			317	183	317	183						
R18	15	0.555	1.000	15,024	8,342			317	176	317	176						
R19	16	0.534	1.000	15,024	8,021			317	169	317	169						
R20	17	0.513	1.000	15,024	7,713			317	163	317	163						
R21	18	0.494	1.000	15,024	7,416			317	157	317	157						
R22	19	0.475	1.000	15,024	7,131			317	151	317	151						
R23	20	0.456	1.000	15,024	6,857			317	145	317	145						
R24	21	0.439	1.000	15,024	6,593			317	139	317	139						
R25	22	0.422	1.000	15,024	6,339			317	134	317	134						
R26	23	0.406	1.000	15,024	6,096			317	129	317	129						
R27	24	0.390	1.000	15,024	5,861			317	124	317	124						
R28	25	0.375	1.000	15,024	5,636			317	119	317	119						
R29	26	0.361	1.000	15,024	5,419			317	114	317	114						
R30	27	0.347	1.000	15,024	5,211			317	110	317	110						
R31	28	0.333	1.000	15,024	5,010			317	106	317	106						
R32	29	0.321	1.000	15,024	4,817			317	102	317	102						
R33	30	0.308	1.000	15,024	4,632			317	98	317	98						
R34	31	0.296	1.000	15,024	4,454			317	94	317	94						
R35	32	0.285	1.000	15,024	4,283			317	90	317	90						
R36	33	0.274	1.000	15,024	4,118			317	87	317	87						
R37	34	0.264	1.000	15,024	3,960			317	84	317	84						
R38	35	0.253	1.000	15,024	3,807			317	80	317	80						
R39	36	0.244	1.000	15,024	3,661			317	77	317	77						
R40	37	0.234	1.000	15,024	3,520			317	74	317	74						
R41	38	0.225	1.000	15,024	3,385			317	71	317	71						
R42	39	0.217	1.000	15,024	3,255			317	69	317	69						
R43	40	0.208	1.000	15,024	3,129			317	66	317	66						
R44	41	0.200	1.000	15,024	3,009			317	64	317	64						
R45	42	0.193	1.000	15,024	2,893			317	61	317	61						
R46	43	0.185	1.000	15,024	2,782			317	59	317	59						
R47	44	0.178	1.000	15,024	2,675			317	56	317	56						
R48	45	0.171	1.000	15,024	2,572			317	54	317	54						
R49	46	0.165	1.000	15,024	2,473			317	52	317	52						
R50	47	0.158	1.000	15,024	2,378			317	50	317	50						
R51	48	0.152	1.000	15,024	2,287			317	48	317	48						
R52	49	0.146	1.000	15,024	2,199			317	46	317	46						
R53	50	0.141	1.000	15,024	2,114			317	45	317	45						
R54	51	0.135	1.000	15,024	2,033			317	43	317	43						
R55	52	0.130	1.000	15,024	1,955			317	41	317	41						
R56	53	0.125	1.000	15,024	1,879			317	40	317	40						
R57	54	0.120	1.000	15,024	1,807			317	38	317	38						
R58	55	0.116	1.000	15,024	1,738			317	37	317	37						
R59	56	0.111	1.000	15,024	1,671			317	35	317	35						
R60	57	0.107	1.000	15,024	1,607			317	34	317	34						
R61	58	0.103	1.000	15,024	1,545			317	33	317	33						
R62	59	0.099	1.000	15,024	1,485			317	31	317	31						
R63	60	0.095	1.000	15,024	1,428			317	30	317	30						
R64	61	0.091	1.000	15,024	1,373			317	29	317	29						
R65	62	0.088	1.000	15,024	1,320			317	28	317	28						
R66	63	0.085	1.000	15,024	1,270			317	27	317	27						
合計					988,801	413,260	358	413,618	13,834	17,460	20,650	8,589	34,483	26,049	15.9	387,568	94.9%

全体事業（資産－10%）

様式－5

費用対便益（全体事業）

水系名：榊田川 河川名：榊田川

単位：百万円

年次	年度	t	割引率 4%	デフレーター 治水 事業費 指数	便 益 (B)			費 用 (C)				費用便益比 B/C	純現在価値 B-C	経済的內部 収益率 EIRR			
					便 益		残存価値 ②	建設費③		維持管理費④					計③+④		
					便益	現在価値 ①		費用	現在価値	費用	現在価値				費用	現在価値	
整備期間（31年）	H16	-17	1.948	1.197	0	0	166	386	0	0	166	386					
	H17	-16	1.873	1.191	156	293	406	906	4	9	410	915					
	H18	-15	1.801	1.177	539	972	236	501	17	35	253	536					
	H19	-14	1.732	1.159	762	1,320	778	1,561	15	30	793	1,592					
	H20	-13	1.665	1.125	1,496	2,491	501	937	51	96	552	1,033					
	H21	-12	1.601	1.161	1,968	3,152	887	1,648	45	84	932	1,732					
	H22	-11	1.539	1.160	2,805	4,318	342	610	51	92	393	702					
	H23	-10	1.480	1.137	3,127	4,629	183	308	60	101	243	409					
	H24	-9	1.423	1.144	3,300	4,697	1,196	1,948	73	118	1,269	2,066					
	H25	-8	1.369	1.119	4,428	6,060	361	553	95	146	456	699					
	H26	-7	1.316	1.084	4,769	6,276	354	504	90	129	444	633					
	H27	-6	1.265	1.074	5,102	6,456	475	645	94	128	569	773					
	H28	-5	1.217	1.074	5,550	6,753	438	572	112	147	550	719					
	H29	-4	1.170	1.050	5,963	6,976	295	362	159	195	454	557					
	H30	-3	1.125	1.017	6,241	7,021	256	293	184	210	440	503					
	R1	-2	1.082	1.000	6,483	7,012	909	983	181	196	1,090	1,178					
	R2	-1	1.040	1.000	7,340	7,633	744	774	178	186	923	960					
	R3	0	1.000	1.000	8,042	8,042	199	199	195	195	394	394					
	R4	1	0.962	1.000	8,229	7,913	237	228	200	192	437	420					
	R5	2	0.925	1.000	8,389	7,756	237	219	205	190	442	409					
	R6	3	0.889	1.000	8,548	7,599	299	266	211	187	510	453					
	R7	4	0.855	1.000	8,749	7,479	308	263	218	186	526	450					
	R8	5	0.822	1.000	8,956	7,361	345	284	225	185	570	469					
	R9	6	0.790	1.000	9,242	7,304	340	269	233	184	573	453					
	R10	7	0.760	1.000	9,524	7,237	399	303	241	183	640	486					
	R11	8	0.731	1.000	9,854	7,200	456	333	250	182	705	515					
	R12	9	0.703	1.000	10,231	7,188	426	299	260	183	686	482					
	R13	10	0.676	1.000	10,583	7,150	472	319	270	182	742	501					
	R14	11	0.650	1.000	10,974	7,129	428	278	281	182	709	461					
	R15	12	0.625	1.000	11,329	7,076	471	294	291	181	761	475					
	R16	13	0.601	1.000	11,718	7,038	694	417	301	181	995	598					
R17	14	0.577	1.000	12,292	7,099			317	183	317	183						
R18	15	0.555	1.000	12,292	6,826			317	176	317	176						
R19	16	0.534	1.000	12,292	6,563			317	169	317	169						
R20	17	0.513	1.000	12,292	6,311			317	163	317	163						
R21	18	0.494	1.000	12,292	6,068			317	157	317	157						
R22	19	0.475	1.000	12,292	5,834			317	151	317	151						
R23	20	0.456	1.000	12,292	5,610			317	145	317	145						
R24	21	0.439	1.000	12,292	5,394			317	139	317	139						
R25	22	0.422	1.000	12,292	5,187			317	134	317	134						
R26	23	0.406	1.000	12,292	4,987			317	129	317	129						
R27	24	0.390	1.000	12,292	4,796			317	124	317	124						
R28	25	0.375	1.000	12,292	4,611			317	119	317	119						
R29	26	0.361	1.000	12,292	4,434			317	114	317	114						
R30	27	0.347	1.000	12,292	4,263			317	110	317	110						
R31	28	0.333	1.000	12,292	4,099			317	106	317	106						
R32	29	0.321	1.000	12,292	3,942			317	102	317	102						
R33	30	0.308	1.000	12,292	3,790			317	98	317	98						
R34	31	0.296	1.000	12,292	3,644			317	94	317	94						
R35	32	0.285	1.000	12,292	3,504			317	90	317	90						
R36	33	0.274	1.000	12,292	3,369			317	87	317	87						
R37	34	0.264	1.000	12,292	3,240			317	84	317	84						
R38	35	0.253	1.000	12,292	3,115			317	80	317	80						
R39	36	0.244	1.000	12,292	2,995			317	77	317	77						
R40	37	0.234	1.000	12,292	2,880			317	74	317	74						
R41	38	0.225	1.000	12,292	2,769			317	71	317	71						
R42	39	0.217	1.000	12,292	2,663			317	69	317	69						
R43	40	0.208	1.000	12,292	2,560			317	66	317	66						
R44	41	0.200	1.000	12,292	2,462			317	64	317	64						
R45	42	0.193	1.000	12,292	2,367			317	61	317	61						
R46	43	0.185	1.000	12,292	2,276			317	59	317	59						
R47	44	0.178	1.000	12,292	2,189			317	56	317	56						
R48	45	0.171	1.000	12,292	2,104			317	54	317	54						
R49	46	0.165	1.000	12,292	2,023			317	52	317	52						
R50	47	0.158	1.000	12,292	1,946			317	50	317	50						
R51	48	0.152	1.000	12,292	1,871			317	48	317	48						
R52	49	0.146	1.000	12,292	1,799			317	46	317	46						
R53	50	0.141	1.000	12,292	1,730			317	45	317	45						
R54	51	0.135	1.000	12,292	1,663			317	43	317	43						
R55	52	0.130	1.000	12,292	1,599			317	41	317	41						
R56	53	0.125	1.000	12,292	1,538			317	40	317	40						
R57	54	0.120	1.000	12,292	1,479			317	38	317	38						
R58	55	0.116	1.000	12,292	1,422			317	37	317	37						
R59	56	0.111	1.000	12,292	1,367			317	35	317	35						
R60	57	0.107	1.000	12,292	1,314			317	34	317	34						
R61	58	0.103	1.000	12,292	1,264			317	33	317	33						
R62	59	0.099	1.000	12,292	1,215			317	31	317	31						
R63	60	0.095	1.000	12,292	1,169			317	30	317	30						
R64	61	0.091	1.000	12,292	1,124			317	29	317	29						
R65	62	0.088	1.000	12,292	1,080			317	28	317	28						
R66	63	0.085	1.000	12,292	1,039			317	27	317	27						
合 計					809,019	338,122	358	338,480	13,834	17,460	20,650	8,589	34,483	26,049	13.0	312,430	77.2%

様式-5

費用対便益（残事業）

水系名：櫛田川 河川名：櫛田川

単位：百万円

年次	年度	t	割引率 4%	便 益 (B)				費 用 (C)						費用便益比 B/C	純現在価値 B-C	経済的内部 収益率 EIRR	
				便 益		残存価値 ②	計 ①+②	建設費③		維持管理費④		計③+④					
				便益	現在価値 ①			費用	現在価値	費用	現在価値	費用	現在価値				
整備期間 (13年)	R3	0	1.000	0	0			0	0	0	0	0	0				
	R4	1	0.962	0	0			237	228	0	0	237	228				
	R5	2	0.925	177	164			237	219	5	5	242	224				
	R6	3	0.889	354	315			299	266	11	10	310	275				
	R7	4	0.855	577	494			308	263	18	15	326	279				
	R8	5	0.822	808	664			345	284	25	20	370	304				
	R9	6	0.790	1,125	889			340	269	33	26	373	295				
	R10	7	0.760	1,439	1,093			399	303	41	31	440	334				
	R11	8	0.731	1,805	1,319			456	333	50	36	505	369				
	R12	9	0.703	2,224	1,563			426	299	60	42	486	341				
	R13	10	0.676	2,616	1,767			472	319	70	47	542	366				
	R14	11	0.650	3,050	1,981			428	278	81	52	509	331				
	R15	12	0.625	3,444	2,151			471	294	90	57	561	350				
	R16	13	0.601	3,877	2,328			694	417	101	61	795	477				
	施設完成後の評価期間 (50年)	R17	14	0.577	4,514	2,607					117	68	117	68			
		R18	15	0.555	4,514	2,507					117	65	117	65			
R19		16	0.534	4,514	2,410					117	63	117	63				
R20		17	0.513	4,514	2,318					117	60	117	60				
R21		18	0.494	4,514	2,228					117	58	117	58				
R22		19	0.475	4,514	2,143					117	56	117	56				
R23		20	0.456	4,514	2,060					117	53	117	53				
R24		21	0.439	4,514	1,981					117	51	117	51				
R25		22	0.422	4,514	1,905					117	49	117	49				
R26		23	0.406	4,514	1,832					117	48	117	48				
R27		24	0.390	4,514	1,761					117	46	117	46				
R28		25	0.375	4,514	1,693					117	44	117	44				
R29		26	0.361	4,514	1,628					117	42	117	42				
R30		27	0.347	4,514	1,566					117	41	117	41				
R31		28	0.333	4,514	1,505					117	39	117	39				
R32		29	0.321	4,514	1,448					117	38	117	38				
R33		30	0.308	4,514	1,392					117	36	117	36				
R34		31	0.296	4,514	1,338					117	35	117	35				
R35		32	0.285	4,514	1,287					117	33	117	33				
R36		33	0.274	4,514	1,237					117	32	117	32				
R37		34	0.264	4,514	1,190					117	31	117	31				
R38		35	0.253	4,514	1,144					117	30	117	30				
R39		36	0.244	4,514	1,100					117	29	117	29				
R40		37	0.234	4,514	1,058					117	27	117	27				
R41		38	0.225	4,514	1,017					117	26	117	26				
R42		39	0.217	4,514	978					117	25	117	25				
R43		40	0.208	4,514	940					117	24	117	24				
R44		41	0.200	4,514	904					117	23	117	23				
R45		42	0.193	4,514	869					117	23	117	23				
R46		43	0.185	4,514	836					117	22	117	22				
R47		44	0.178	4,514	804					117	21	117	21				
R48		45	0.171	4,514	773					117	20	117	20				
R49		46	0.165	4,514	743					117	19	117	19				
R50		47	0.158	4,514	715					117	19	117	19				
R51		48	0.152	4,514	687					117	18	117	18				
R52		49	0.146	4,514	661					117	17	117	17				
R53		50	0.141	4,514	635					117	16	117	16				
R54		51	0.135	4,514	611					117	16	117	16				
R55		52	0.130	4,514	587					117	15	117	15				
R56		53	0.125	4,514	565					117	15	117	15				
R57	54	0.120	4,514	543					117	14	117	14					
R58	55	0.116	4,514	522					117	14	117	14					
R59	56	0.111	4,514	502					117	13	117	13					
R60	57	0.107	4,514	483					117	13	117	13					
R61	58	0.103	4,514	464					117	12	117	12					
R62	59	0.099	4,514	446					117	12	117	12					
R63	60	0.095	4,514	429					117	11	117	11					
R64	61	0.091	4,514	413					117	11	117	11					
R65	62	0.088	4,514	397					117	10	117	10					
R66	63	0.085	4,514	382					117	10	117	10					
合 計				247,220	72,972	267	73,239	5,111	3,771	6,443	1,914	11,554	5,685	12.9	67,554	75.0%	

残事業（事業費+10%）

様式-5

費用対便益（残事業）

水系名：櫛田川 河川名：櫛田川

単位：百万円

年次	年度	t	割引率 4%	便益 (B)				費用 (C)						費用便益比 B/C	純現在価値 B-C	経済的内部 収益率 EIRR	
				便益		残存価値 ②	計 ①+②	建設費③		維持管理費④		計③+④					
				便益	現在価値 ①			費用	現在価値	費用	現在価値	費用	現在価値				
整備期間 (13年)	R3	0	1.000	0	0			0	0	0	0	0	0				
	R4	1	0.962	0	0			260	250	0	0	260	250				
	R5	2	0.925	177	164			260	241	6	6	266	246				
	R6	3	0.889	354	315			329	292	12	11	341	303				
	R7	4	0.855	577	494			339	290	19	17	358	306				
	R8	5	0.822	808	664			380	312	27	22	407	335				
	R9	6	0.790	1,125	889			374	296	36	28	410	324				
	R10	7	0.760	1,439	1,093			439	334	45	34	483	367				
	R11	8	0.731	1,805	1,319			501	366	55	40	556	406				
	R12	9	0.703	2,224	1,563			468	329	66	46	534	375				
	R13	10	0.676	2,616	1,767			519	351	77	52	596	403				
	R14	11	0.650	3,050	1,981			471	306	89	58	560	364				
	R15	12	0.625	3,444	2,151			518	323	100	62	617	385				
	R16	13	0.601	3,877	2,328			763	458	111	67	874	525				
	施設完成後の 評価期間 (50年)	R17	14	0.577	4,514	2,607					129	74	129	74			
		R18	15	0.555	4,514	2,507					129	72	129	72			
R19		16	0.534	4,514	2,410					129	69	129	69				
R20		17	0.513	4,514	2,318					129	66	129	66				
R21		18	0.494	4,514	2,228					129	64	129	64				
R22		19	0.475	4,514	2,143					129	61	129	61				
R23		20	0.456	4,514	2,060					129	59	129	59				
R24		21	0.439	4,514	1,981					129	57	129	57				
R25		22	0.422	4,514	1,905					129	54	129	54				
R26		23	0.406	4,514	1,832					129	52	129	52				
R27		24	0.390	4,514	1,761					129	50	129	50				
R28		25	0.375	4,514	1,693					129	48	129	48				
R29		26	0.361	4,514	1,628					129	46	129	46				
R30		27	0.347	4,514	1,566					129	45	129	45				
R31		28	0.333	4,514	1,505					129	43	129	43				
R32		29	0.321	4,514	1,448					129	41	129	41				
R33		30	0.308	4,514	1,392					129	40	129	40				
R34		31	0.296	4,514	1,338					129	38	129	38				
R35		32	0.285	4,514	1,287					129	37	129	37				
R36		33	0.274	4,514	1,237					129	35	129	35				
R37		34	0.264	4,514	1,190					129	34	129	34				
R38		35	0.253	4,514	1,144					129	33	129	33				
R39		36	0.244	4,514	1,100					129	31	129	31				
R40		37	0.234	4,514	1,058					129	30	129	30				
R41		38	0.225	4,514	1,017					129	29	129	29				
R42		39	0.217	4,514	978					129	28	129	28				
R43		40	0.208	4,514	940					129	27	129	27				
R44		41	0.200	4,514	904					129	26	129	26				
R45		42	0.193	4,514	869					129	25	129	25				
R46		43	0.185	4,514	836					129	24	129	24				
R47		44	0.178	4,514	804					129	23	129	23				
R48		45	0.171	4,514	773					129	22	129	22				
R49	46	0.165	4,514	743					129	21	129	21					
R50	47	0.158	4,514	715					129	20	129	20					
R51	48	0.152	4,514	687					129	20	129	20					
R52	49	0.146	4,514	661					129	19	129	19					
R53	50	0.141	4,514	635					129	18	129	18					
R54	51	0.135	4,514	611					129	17	129	17					
R55	52	0.130	4,514	587					129	17	129	17					
R56	53	0.125	4,514	565					129	16	129	16					
R57	54	0.120	4,514	543					129	16	129	16					
R58	55	0.116	4,514	522					129	15	129	15					
R59	56	0.111	4,514	502					129	14	129	14					
R60	57	0.107	4,514	483					129	14	129	14					
R61	58	0.103	4,514	464					129	13	129	13					
R62	59	0.099	4,514	446					129	13	129	13					
R63	60	0.095	4,514	429					129	12	129	12					
R64	61	0.091	4,514	413					129	12	129	12					
R65	62	0.088	4,514	397					129	11	129	11					
R66	63	0.085	4,514	382					129	11	129	11					
合計				247,220	72,972	293	73,266	5,622	4,148	7,088	2,106	12,710	6,254	11.7	67,012	68.4%	

残事業（事業費－10%）

様式－5

費用対便益（残事業）

水系名：櫛田川 河川名：櫛田川

単位：百万円

年次	年度	t	割引率 4%	便益 (B)				費用 (C)						費用便益比 B/C	純現在価値 B-C	経済的内部 収益率 EIRR	
				便益		残存価値 ②	計 ①+②	建設費③		維持管理費④		計③+④					
				便益	現在価値 ①			費用	現在価値	費用	現在価値	費用	現在価値				
整備期間 (13年)	R3	0	1.000	0	0			0	0	0	0	0	0				
	R4	1	0.962	0	0			213	205	0	0	213	205				
	R5	2	0.925	177	164			213	197	5	5	218	201				
	R6	3	0.889	354	315			269	239	10	9	279	248				
	R7	4	0.855	577	494			277	237	16	14	293	251				
	R8	5	0.822	808	664			311	256	22	18	333	274				
	R9	6	0.790	1,125	889			306	242	29	23	336	265				
	R10	7	0.760	1,439	1,093			359	273	36	28	396	301				
	R11	8	0.731	1,805	1,319			410	300	45	33	455	332				
	R12	9	0.703	2,224	1,563			383	269	54	38	437	307				
	R13	10	0.676	2,616	1,767			425	287	63	42	488	329				
	R14	11	0.650	3,050	1,981			386	250	73	47	458	298				
	R15	12	0.625	3,444	2,151			423	264	81	51	505	315				
	R16	13	0.601	3,877	2,328			624	375	91	55	715	430				
	施設完成後の 評価期間 (50年)	R17	14	0.577	4,514	2,607					105	61	105	61			
		R18	15	0.555	4,514	2,507					105	59	105	59			
R19		16	0.534	4,514	2,410					105	56	105	56				
R20		17	0.513	4,514	2,318					105	54	105	54				
R21		18	0.494	4,514	2,228					105	52	105	52				
R22		19	0.475	4,514	2,143					105	50	105	50				
R23		20	0.456	4,514	2,060					105	48	105	48				
R24		21	0.439	4,514	1,981					105	46	105	46				
R25		22	0.422	4,514	1,905					105	45	105	45				
R26		23	0.406	4,514	1,832					105	43	105	43				
R27		24	0.390	4,514	1,761					105	41	105	41				
R28		25	0.375	4,514	1,693					105	40	105	40				
R29		26	0.361	4,514	1,628					105	38	105	38				
R30		27	0.347	4,514	1,566					105	37	105	37				
R31		28	0.333	4,514	1,505					105	35	105	35				
R32		29	0.321	4,514	1,448					105	34	105	34				
R33		30	0.308	4,514	1,392					105	33	105	33				
R34		31	0.296	4,514	1,338					105	31	105	31				
R35		32	0.285	4,514	1,287					105	30	105	30				
R36		33	0.274	4,514	1,237					105	29	105	29				
R37		34	0.264	4,514	1,190					105	28	105	28				
R38		35	0.253	4,514	1,144					105	27	105	27				
R39		36	0.244	4,514	1,100					105	26	105	26				
R40		37	0.234	4,514	1,058					105	25	105	25				
R41		38	0.225	4,514	1,017					105	24	105	24				
R42		39	0.217	4,514	978					105	23	105	23				
R43		40	0.208	4,514	940					105	22	105	22				
R44		41	0.200	4,514	904					105	21	105	21				
R45		42	0.193	4,514	869					105	20	105	20				
R46		43	0.185	4,514	836					105	20	105	20				
R47		44	0.178	4,514	804					105	19	105	19				
R48		45	0.171	4,514	773					105	18	105	18				
R49		46	0.165	4,514	743					105	17	105	17				
R50		47	0.158	4,514	715					105	17	105	17				
R51	48	0.152	4,514	687					105	16	105	16					
R52	49	0.146	4,514	661					105	15	105	15					
R53	50	0.141	4,514	635					105	15	105	15					
R54	51	0.135	4,514	611					105	14	105	14					
R55	52	0.130	4,514	587					105	14	105	14					
R56	53	0.125	4,514	565					105	13	105	13					
R57	54	0.120	4,514	543					105	13	105	13					
R58	55	0.116	4,514	522					105	12	105	12					
R59	56	0.111	4,514	502					105	12	105	12					
R60	57	0.107	4,514	483					105	11	105	11					
R61	58	0.103	4,514	464					105	11	105	11					
R62	59	0.099	4,514	446					105	10	105	10					
R63	60	0.095	4,514	429					105	10	105	10					
R64	61	0.091	4,514	413					105	10	105	10					
R65	62	0.088	4,514	397					105	9	105	9					
R66	63	0.085	4,514	382					105	9	105	9					
合計				247,220	72,972	240	73,212	4,600	3,394	5,799	1,723	10,399	5,117	14.3	68,096	83.2%	

残事業（工期+10%）

様式-5

費用対便益（残事業）

水系名：櫛田川 河川名：櫛田川

単位：百万円

年次	年度	t	割引率 4%	便 益 (B)				費 用 (C)						費用便益比 B/C	純現在価値 B-C	経済的内部 収益率 EIRR
				便益		残存価値 (2)	計 ①+②	建設費③		維持管理費④		計③+④				
				便益	現在価値 (1)			費用	現在価値	費用	現在価値	費用	現在価値			
整備期間 (15年)	R3	0	1.000	0	0			0	0	0	0	0	0			
	R4	1	0.962	0	0			178	171	0	0	178	171			
	R5	2	0.925	133	123			178	164	4	4	182	168			
	R6	3	0.889	265	236			224	199	8	7	232	207			
	R7	4	0.855	433	370			231	198	13	11	244	209			
	R8	5	0.822	606	498			270	222	19	15	289	237			
	R9	6	0.790	808	638			311	246	25	20	336	265			
	R10	7	0.760	1,094	831			306	233	32	24	338	257			
	R11	8	0.731	1,375	1,005			359	262	39	28	398	291			
	R12	9	0.703	1,706	1,198			410	288	47	33	457	321			
	R13	10	0.676	2,083	1,407			383	259	57	38	440	297			
	R14	11	0.650	2,435	1,582			425	276	65	42	490	318			
	R15	12	0.625	2,826	1,765			386	241	75	47	461	288			
	R16	13	0.601	3,180	1,910			423	254	84	50	507	305			
	R17	14	0.577	3,570	2,061			624	360	94	54	718	415			
R18	15	0.555	4,144	2,301			403	224	108	60	511	284				
施設完成後の 評価期間 (50年)	R19	16	0.534	4,514	2,410					117	63	117	63			
	R20	17	0.513	4,514	2,318					117	60	117	60			
	R21	18	0.494	4,514	2,228					117	58	117	58			
	R22	19	0.475	4,514	2,143					117	56	117	56			
	R23	20	0.456	4,514	2,060					117	53	117	53			
	R24	21	0.439	4,514	1,981					117	51	117	51			
	R25	22	0.422	4,514	1,905					117	49	117	49			
	R26	23	0.406	4,514	1,832					117	48	117	48			
	R27	24	0.390	4,514	1,761					117	46	117	46			
	R28	25	0.375	4,514	1,693					117	44	117	44			
	R29	26	0.361	4,514	1,628					117	42	117	42			
	R30	27	0.347	4,514	1,566					117	41	117	41			
	R31	28	0.333	4,514	1,505					117	39	117	39			
	R32	29	0.321	4,514	1,448					117	38	117	38			
	R33	30	0.308	4,514	1,392					117	36	117	36			
	R34	31	0.296	4,514	1,338					117	35	117	35			
	R35	32	0.285	4,514	1,287					117	33	117	33			
	R36	33	0.274	4,514	1,237					117	32	117	32			
	R37	34	0.264	4,514	1,190					117	31	117	31			
	R38	35	0.253	4,514	1,144					117	30	117	30			
	R39	36	0.244	4,514	1,100					117	29	117	29			
	R40	37	0.234	4,514	1,058					117	27	117	27			
	R41	38	0.225	4,514	1,017					117	26	117	26			
	R42	39	0.217	4,514	978					117	25	117	25			
	R43	40	0.208	4,514	940					117	24	117	24			
	R44	41	0.200	4,514	904					117	23	117	23			
	R45	42	0.193	4,514	869					117	23	117	23			
	R46	43	0.185	4,514	836					117	22	117	22			
	R47	44	0.178	4,514	804					117	21	117	21			
	R48	45	0.171	4,514	773					117	20	117	20			
	R49	46	0.165	4,514	743					117	19	117	19			
	R50	47	0.158	4,514	715					117	19	117	19			
	R51	48	0.152	4,514	687					117	18	117	18			
	R52	49	0.146	4,514	661					117	17	117	17			
R53	50	0.141	4,514	635					117	16	117	16				
R54	51	0.135	4,514	611					117	16	117	16				
R55	52	0.130	4,514	587					117	15	117	15				
R56	53	0.125	4,514	565					117	15	117	15				
R57	54	0.120	4,514	543					117	14	117	14				
R58	55	0.116	4,514	522					117	14	117	14				
R59	56	0.111	4,514	502					117	13	117	13				
R60	57	0.107	4,514	483					117	13	117	13				
R61	58	0.103	4,514	464					117	12	117	12				
R62	59	0.099	4,514	446					117	12	117	12				
R63	60	0.095	4,514	429					117	11	117	11				
R64	61	0.091	4,514	413					117	11	117	11				
R65	62	0.088	4,514	397					117	10	117	10				
R66	63	0.085	4,514	382					117	10	117	10				
R67	64	0.081	4,514	367					117	10	117	10				
R68	65	0.078	4,514	353					117	9	117	9				
合計				245,867	69,423	247	69,670	5,111	3,597	6,412	1,824	11,522	5,420	12.9	64,249	74.2%

残事業（工期-10%）
様式-5

費用対便益（残事業）

水系名：櫛田川 河川名：櫛田川

単位：百万円

年次	年度	t	割引率 4%	便 益 (B)				費 用 (C)						費用便益比 B/C	純現在価値 B-C	経済的内部 收益率 EIRR	
				便 益		残存価値 (2)	計 ①+②	建設費③		維持管理費④		計③+④					
				便益	現在価値 ①			費用	現在価値	費用	現在価値	費用	現在価値				
整備期間 (1年)	R3	0	1.000	0	0			0	0	0	0	0	0				
	R4	1	0.962	0	0			355	341	0	0	355	341				
	R5	2	0.925	265	245			355	328	8	8	363	336				
	R6	3	0.889	531	472			370	329	16	14	387	344				
	R7	4	0.855	808	691			389	332	25	21	413	353				
	R8	5	0.822	1,165	958			383	315	34	28	417	342				
	R9	6	0.790	1,517	1,199			449	355	42	34	491	388				
	R10	7	0.760	1,930	1,467			512	389	53	40	565	430				
	R11	8	0.731	2,401	1,755			479	350	65	47	543	397				
	R12	9	0.703	2,842	1,997			531	373	75	53	606	426				
	R13	10	0.676	3,330	2,250			482	326	88	59	570	385				
	R14	11	0.650	3,773	2,451			806	523	99	64	905	588				
	施設完成後の 評価期間 (50年)	R15	12	0.625	4,514	2,820					117	73	117	73			
		R16	13	0.601	4,514	2,711					117	70	117	70			
R17		14	0.577	4,514	2,607					117	68	117	68				
R18		15	0.555	4,514	2,507					117	65	117	65				
R19		16	0.534	4,514	2,410					117	63	117	63				
R20		17	0.513	4,514	2,318					117	60	117	60				
R21		18	0.494	4,514	2,228					117	58	117	58				
R22		19	0.475	4,514	2,143					117	56	117	56				
R23		20	0.456	4,514	2,060					117	53	117	53				
R24		21	0.439	4,514	1,981					117	51	117	51				
R25		22	0.422	4,514	1,905					117	49	117	49				
R26		23	0.406	4,514	1,832					117	48	117	48				
R27		24	0.390	4,514	1,761					117	46	117	46				
R28		25	0.375	4,514	1,693					117	44	117	44				
R29		26	0.361	4,514	1,628					117	42	117	42				
R30		27	0.347	4,514	1,566					117	41	117	41				
R31		28	0.333	4,514	1,505					117	39	117	39				
R32		29	0.321	4,514	1,448					117	38	117	38				
R33		30	0.308	4,514	1,392					117	36	117	36				
R34		31	0.296	4,514	1,338					117	35	117	35				
R35		32	0.285	4,514	1,287					117	33	117	33				
R36		33	0.274	4,514	1,237					117	32	117	32				
R37		34	0.264	4,514	1,190					117	31	117	31				
R38		35	0.253	4,514	1,144					117	30	117	30				
R39		36	0.244	4,514	1,100					117	29	117	29				
R40		37	0.234	4,514	1,058					117	27	117	27				
R41		38	0.225	4,514	1,017					117	26	117	26				
R42		39	0.217	4,514	978					117	25	117	25				
R43		40	0.208	4,514	940					117	24	117	24				
R44		41	0.200	4,514	904					117	23	117	23				
R45		42	0.193	4,514	869					117	23	117	23				
R46		43	0.185	4,514	836					117	22	117	22				
R47		44	0.178	4,514	804					117	21	117	21				
R48		45	0.171	4,514	773					117	20	117	20				
R49		46	0.165	4,514	743					117	19	117	19				
R50		47	0.158	4,514	715					117	19	117	19				
R51	48	0.152	4,514	687					117	18	117	18					
R52	49	0.146	4,514	661					117	17	117	17					
R53	50	0.141	4,514	635					117	16	117	16					
R54	51	0.135	4,514	611					117	16	117	16					
R55	52	0.130	4,514	587					117	15	117	15					
R56	53	0.125	4,514	565					117	15	117	15					
R57	54	0.120	4,514	543					117	14	117	14					
R58	55	0.116	4,514	522					117	14	117	14					
R59	56	0.111	4,514	502					117	13	117	13					
R60	57	0.107	4,514	483					117	13	117	13					
R61	58	0.103	4,514	464					117	12	117	12					
R62	59	0.099	4,514	446					117	12	117	12					
R63	60	0.095	4,514	429					117	11	117	11					
R64	61	0.091	4,514	413					117	11	117	11					
合 計				244,288	76,481	289	76,769	5,111	3,962	6,364	2,003	11,475	5,965	12.9	70,804	76.0%	

残事業（資産+10%）
様式-5

費用対便益（残事業）

水系名：櫛田川 河川名：櫛田川

単位：百万円

年次	年度	t	割引率 4%	便益 (B)				費用 (C)						費用便益比 B/C	純現在価値 B-C	経済的内部 收益率 EIRR
				便益		残存価値 ②	計 ①+②	建設費③		維持管理費④		計③+④				
				便益	現在価値 ①			費用	現在価値	費用	現在価値	費用	現在価値			
整備期間 (13年)	R3	0	1.000	0	0			0	0	0	0	0	0			
	R4	1	0.962	0	0			237	228	0	0	237	228			
	R5	2	0.925	195	180			237	219	5	5	242	224			
	R6	3	0.889	389	346			299	266	11	10	310	275			
	R7	4	0.855	635	543			308	263	18	15	326	279			
	R8	5	0.822	889	730			345	284	25	20	370	304			
	R9	6	0.790	1,238	978			340	269	33	26	373	295			
	R10	7	0.760	1,582	1,202			399	303	41	31	440	334			
	R11	8	0.731	1,986	1,451			456	333	50	36	505	369			
	R12	9	0.703	2,447	1,719			426	299	60	42	486	341			
	R13	10	0.676	2,877	1,944			472	319	70	47	542	366			
	R14	11	0.650	3,355	2,179			428	278	81	52	509	331			
	R15	12	0.625	3,788	2,366			471	294	90	57	561	350			
R16	13	0.601	4,264	2,561			694	417	101	61	795	477				
施設完成後の 評価期間 (50年)	R17	14	0.577	4,966	2,868					117	68	117	68			
	R18	15	0.555	4,966	2,757					117	65	117	65			
	R19	16	0.534	4,966	2,651					117	63	117	63			
	R20	17	0.513	4,966	2,549					117	60	117	60			
	R21	18	0.494	4,966	2,451					117	58	117	58			
	R22	19	0.475	4,966	2,357					117	56	117	56			
	R23	20	0.456	4,966	2,266					117	53	117	53			
	R24	21	0.439	4,966	2,179					117	51	117	51			
	R25	22	0.422	4,966	2,095					117	49	117	49			
	R26	23	0.406	4,966	2,015					117	48	117	48			
	R27	24	0.390	4,966	1,937					117	46	117	46			
	R28	25	0.375	4,966	1,863					117	44	117	44			
	R29	26	0.361	4,966	1,791					117	42	117	42			
	R30	27	0.347	4,966	1,722					117	41	117	41			
	R31	28	0.333	4,966	1,656					117	39	117	39			
	R32	29	0.321	4,966	1,592					117	38	117	38			
	R33	30	0.308	4,966	1,531					117	36	117	36			
	R34	31	0.296	4,966	1,472					117	35	117	35			
	R35	32	0.285	4,966	1,416					117	33	117	33			
	R36	33	0.274	4,966	1,361					117	32	117	32			
	R37	34	0.264	4,966	1,309					117	31	117	31			
	R38	35	0.253	4,966	1,258					117	30	117	30			
	R39	36	0.244	4,966	1,210					117	29	117	29			
	R40	37	0.234	4,966	1,164					117	27	117	27			
	R41	38	0.225	4,966	1,119					117	26	117	26			
	R42	39	0.217	4,966	1,076					117	25	117	25			
	R43	40	0.208	4,966	1,034					117	24	117	24			
	R44	41	0.200	4,966	995					117	23	117	23			
	R45	42	0.193	4,966	956					117	23	117	23			
	R46	43	0.185	4,966	920					117	22	117	22			
	R47	44	0.178	4,966	884					117	21	117	21			
	R48	45	0.171	4,966	850					117	20	117	20			
	R49	46	0.165	4,966	817					117	19	117	19			
	R50	47	0.158	4,966	786					117	19	117	19			
	R51	48	0.152	4,966	756					117	18	117	18			
	R52	49	0.146	4,966	727					117	17	117	17			
R53	50	0.141	4,966	699					117	16	117	16				
R54	51	0.135	4,966	672					117	16	117	16				
R55	52	0.130	4,966	646					117	15	117	15				
R56	53	0.125	4,966	621					117	15	117	15				
R57	54	0.120	4,966	597					117	14	117	14				
R58	55	0.116	4,966	574					117	14	117	14				
R59	56	0.111	4,966	552					117	13	117	13				
R60	57	0.107	4,966	531					117	13	117	13				
R61	58	0.103	4,966	511					117	12	117	12				
R62	59	0.099	4,966	491					117	12	117	12				
R63	60	0.095	4,966	472					117	11	117	11				
R64	61	0.091	4,966	454					117	11	117	11				
R65	62	0.088	4,966	436					117	10	117	10				
R66	63	0.085	4,966	420					117	10	117	10				
合計				271,942	80,269	267	80,536	5,111	3,771	6,443	1,914	11,554	5,685	14.2	74,851	82.3%

残事業（資産-10%）

様式-5

費用対便益（残事業）

水系名：櫛田川 河川名：櫛田川

単位：百万円

年次	年度	t	割引率 4%	便益(B)				費用(C)				費用便益比 B/C	純現在価値 B-C	経済的内部 収益率 EIRR			
				便益		残存価値 ②	計 ①+②	建設費③		維持管理費④					計③+④		
				便益	現在価値 ①			費用	現在価値	費用	現在価値				費用	現在価値	
整備期間 (13年)	R3	0	1.000	0	0			0	0	0	0	0					
	R4	1	0.962	0	0			237	228	0	0	237	228				
	R5	2	0.925	159	147			237	219	5	5	242	224				
	R6	3	0.889	319	283			299	266	11	10	310	275				
	R7	4	0.855	520	444			308	263	18	15	326	279				
	R8	5	0.822	727	598			345	284	25	20	370	304				
	R9	6	0.790	1,013	801			340	269	33	26	373	295				
	R10	7	0.760	1,295	984			399	303	41	31	440	334				
	R11	8	0.731	1,625	1,187			456	333	50	36	505	369				
	R12	9	0.703	2,002	1,407			426	299	60	42	486	341				
	R13	10	0.676	2,354	1,590			472	319	70	47	542	366				
	R14	11	0.650	2,745	1,783			428	278	81	52	509	331				
	R15	12	0.625	3,099	1,936			471	294	90	57	561	350				
	R16	13	0.601	3,489	2,095			694	417	101	61	795	477				
	施設完成後の 評価期間 (50年)	R17	14	0.577	4,063	2,346					117	68	117	68			
		R18	15	0.555	4,063	2,256					117	65	117	65			
R19		16	0.534	4,063	2,169					117	63	117	63				
R20		17	0.513	4,063	2,086					117	60	117	60				
R21		18	0.494	4,063	2,006					117	58	117	58				
R22		19	0.475	4,063	1,928					117	56	117	56				
R23		20	0.456	4,063	1,854					117	53	117	53				
R24		21	0.439	4,063	1,783					117	51	117	51				
R25		22	0.422	4,063	1,714					117	49	117	49				
R26		23	0.406	4,063	1,648					117	48	117	48				
R27		24	0.390	4,063	1,585					117	46	117	46				
R28		25	0.375	4,063	1,524					117	44	117	44				
R29		26	0.361	4,063	1,465					117	42	117	42				
R30		27	0.347	4,063	1,409					117	41	117	41				
R31		28	0.333	4,063	1,355					117	39	117	39				
R32		29	0.321	4,063	1,303					117	38	117	38				
R33		30	0.308	4,063	1,253					117	36	117	36				
R34		31	0.296	4,063	1,205					117	35	117	35				
R35		32	0.285	4,063	1,158					117	33	117	33				
R36		33	0.274	4,063	1,114					117	32	117	32				
R37		34	0.264	4,063	1,071					117	31	117	31				
R38		35	0.253	4,063	1,030					117	30	117	30				
R39		36	0.244	4,063	990					117	29	117	29				
R40		37	0.234	4,063	952					117	27	117	27				
R41		38	0.225	4,063	915					117	26	117	26				
R42		39	0.217	4,063	880					117	25	117	25				
R43		40	0.208	4,063	846					117	24	117	24				
R44		41	0.200	4,063	814					117	23	117	23				
R45		42	0.193	4,063	782					117	23	117	23				
R46		43	0.185	4,063	752					117	22	117	22				
R47		44	0.178	4,063	723					117	21	117	21				
R48		45	0.171	4,063	696					117	20	117	20				
R49		46	0.165	4,063	669					117	19	117	19				
R50		47	0.158	4,063	643					117	19	117	19				
R51	48	0.152	4,063	618					117	18	117	18					
R52	49	0.146	4,063	595					117	17	117	17					
R53	50	0.141	4,063	572					117	16	117	16					
R54	51	0.135	4,063	550					117	16	117	16					
R55	52	0.130	4,063	529					117	15	117	15					
R56	53	0.125	4,063	508					117	15	117	15					
R57	54	0.120	4,063	489					117	14	117	14					
R58	55	0.116	4,063	470					117	14	117	14					
R59	56	0.111	4,063	452					117	13	117	13					
R60	57	0.107	4,063	434					117	13	117	13					
R61	58	0.103	4,063	418					117	12	117	12					
R62	59	0.099	4,063	402					117	12	117	12					
R63	60	0.095	4,063	386					117	11	117	11					
R64	61	0.091	4,063	371					117	11	117	11					
R65	62	0.088	4,063	357					117	10	117	10					
R66	63	0.085	4,063	343					117	10	117	10					
合計				222,498	65,675	267	65,942	5,111	3,771	6,443	1,914	11,554	5,685	11.6	60,256	67.7%	

様式-5

費用対便益（当面整備事業）（参考）

水系名：櫛田川 河川名：櫛田川

単位：百万円

年次	年度	t	割引率 4%	便 益 (B)				費 用 (C)						費用便益比 B/C	純現在価値 B-C	経済的内部 收益率 EIRR
				便 益		残存価値 (2)	計 ①+②	建設費③		維持管理費④		計③+④				
				便益	現在価値 ①			費用	現在価値	費用	現在価値	費用	現在価値			
整備 期間 (4 年)	R3	0	1.000	0	0			0	0	0	0	0	0			
	R4	1	0.962	0	0			237	228	0	0	237	228			
	R5	2	0.925	177	164			237	219	5	5	242	224			
	R6	3	0.889	354	315			299	266	11	10	310	275			
施設 完成 後の 評価 期間 (50 年)	R7	4	0.855	577	494			308	263	18	15	326	279			
	R8	5	0.822	808	664					25	20	25	20			
	R9	6	0.790	808	638					25	20	25	20			
	R10	7	0.760	808	614					25	19	25	19			
	R11	8	0.731	808	590					25	18	25	18			
	R12	9	0.703	808	568					25	17	25	17			
	R13	10	0.676	808	546					25	17	25	17			
	R14	11	0.650	808	525					25	16	25	16			
	R15	12	0.625	808	505					25	15	25	15			
	R16	13	0.601	808	485					25	15	25	15			
	R17	14	0.577	808	466					25	14	25	14			
	R18	15	0.555	808	449					25	14	25	14			
	R19	16	0.534	808	431					25	13	25	13			
	R20	17	0.513	808	415					25	13	25	13			
	R21	18	0.494	808	399					25	12	25	12			
	R22	19	0.475	808	383					25	12	25	12			
	R23	20	0.456	808	369					25	11	25	11			
	R24	21	0.439	808	354					25	11	25	11			
	R25	22	0.422	808	341					25	10	25	10			
	R26	23	0.406	808	328					25	10	25	10			
	R27	24	0.390	808	315					25	10	25	10			
	R28	25	0.375	808	303					25	9	25	9			
	R29	26	0.361	808	291					25	9	25	9			
	R30	27	0.347	808	280					25	9	25	9			
	R31	28	0.333	808	269					25	8	25	8			
	R32	29	0.321	808	259					25	8	25	8			
	R33	30	0.308	808	249					25	8	25	8			
	R34	31	0.296	808	239					25	7	25	7			
	R35	32	0.285	808	230					25	7	25	7			
	R36	33	0.274	808	221					25	7	25	7			
	R37	34	0.264	808	213					25	7	25	7			
	R38	35	0.253	808	205					25	6	25	6			
	R39	36	0.244	808	197					25	6	25	6			
	R40	37	0.234	808	189					25	6	25	6			
R41	38	0.225	808	182					25	6	25	6				
R42	39	0.217	808	175					25	5	25	5				
R43	40	0.208	808	168					25	5	25	5				
R44	41	0.200	808	162					25	5	25	5				
R45	42	0.193	808	156					25	5	25	5				
R46	43	0.185	808	150					25	5	25	5				
R47	44	0.178	808	144					25	4	25	4				
R48	45	0.171	808	138					25	4	25	4				
R49	46	0.165	808	133					25	4	25	4				
R50	47	0.158	808	128					25	4	25	4				
R51	48	0.152	808	123					25	4	25	4				
R52	49	0.146	808	118					25	4	25	4				
R53	50	0.141	808	114					25	3	25	3				
R54	51	0.135	808	109					25	3	25	3				
R55	52	0.130	808	105					25	3	25	3				
R56	53	0.125	808	101					25	3	25	3				
R57	54	0.120	808	97					25	3	25	3				
合 計				41,498	15,806	78	15,884	1,081	976	1,273	485	2,353	1,460	10.9	14,423	72.5%

当面整備事業（事業費+10%）

様式-5

費用対便益（当面整備事業）（参考）

水系名：櫛田川 河川名：櫛田川

単位：百万円

年次	年度	t	割引率 4%	便 益 (B)				費 用 (C)						費用便益比 B/C	純現在価値 B-C	経済的内部 収益率 EIRR
				便益		残存価値 (2)	計 ①+②	建設費③		維持管理費④		計③+④				
				便益	現在価値 ①			費用	現在価値	費用	現在価値	費用	現在価値			
整備 期間 (4年)	R3	0	1.000	0	0			0	0	0	0	0	0			
	R4	1	0.962	0	0			260	250	0	0	260	250			
	R5	2	0.925	177	164			260	241	6	6	266	246			
	R6	3	0.889	354	315			329	292	12	11	341	303			
施設 完成 後の 評価 期間 (50年)	R7	4	0.855	577	494			339	290	19	17	358	306			
	R8	5	0.822	808	664					27	22	27	22			
	R9	6	0.790	808	638					27	22	27	22			
	R10	7	0.760	808	614					27	21	27	21			
	R11	8	0.731	808	590					27	20	27	20			
	R12	9	0.703	808	568					27	19	27	19			
	R13	10	0.676	808	546					27	18	27	18			
	R14	11	0.650	808	525					27	18	27	18			
	R15	12	0.625	808	505					27	17	27	17			
	R16	13	0.601	808	485					27	16	27	16			
	R17	14	0.577	808	466					27	16	27	16			
	R18	15	0.555	808	449					27	15	27	15			
	R19	16	0.534	808	431					27	15	27	15			
	R20	17	0.513	808	415					27	14	27	14			
	R21	18	0.494	808	399					27	13	27	13			
	R22	19	0.475	808	383					27	13	27	13			
	R23	20	0.456	808	369					27	12	27	12			
	R24	21	0.439	808	354					27	12	27	12			
	R25	22	0.422	808	341					27	11	27	11			
	R26	23	0.406	808	328					27	11	27	11			
	R27	24	0.390	808	315					27	11	27	11			
	R28	25	0.375	808	303					27	10	27	10			
	R29	26	0.361	808	291					27	10	27	10			
	R30	27	0.347	808	280					27	9	27	9			
	R31	28	0.333	808	269					27	9	27	9			
	R32	29	0.321	808	259					27	9	27	9			
	R33	30	0.308	808	249					27	8	27	8			
	R34	31	0.296	808	239					27	8	27	8			
	R35	32	0.285	808	230					27	8	27	8			
	R36	33	0.274	808	221					27	7	27	7			
	R37	34	0.264	808	213					27	7	27	7			
	R38	35	0.253	808	205					27	7	27	7			
	R39	36	0.244	808	197					27	7	27	7			
	R40	37	0.234	808	189					27	6	27	6			
	R41	38	0.225	808	182					27	6	27	6			
	R42	39	0.217	808	175					27	6	27	6			
	R43	40	0.208	808	168					27	6	27	6			
	R44	41	0.200	808	162					27	5	27	5			
	R45	42	0.193	808	156					27	5	27	5			
	R46	43	0.185	808	150					27	5	27	5			
	R47	44	0.178	808	144					27	5	27	5			
	R48	45	0.171	808	138					27	5	27	5			
	R49	46	0.165	808	133					27	4	27	4			
	R50	47	0.158	808	128					27	4	27	4			
	R51	48	0.152	808	123					27	4	27	4			
	R52	49	0.146	808	118					27	4	27	4			
	R53	50	0.141	808	114					27	4	27	4			
	R54	51	0.135	808	109					27	4	27	4			
	R55	52	0.130	808	105					27	4	27	4			
	R56	53	0.125	808	101					27	3	27	3			
R57	54	0.120	808	97					27	3	27	3				
合 計				41,498	15,806	86	15,892	1,189	1,073	1,400	533	2,589	1,606	9.9	14,285	65.7%

当面整備事業（事業費－10%）

様式－5

費用対便益（当面整備事業）（参考）

水系名：櫛田川 河川名：櫛田川

単位：百万円

年次	年度	t	割引率 4%	便 益 (B)				費 用 (C)						費用便益比 B/C	純現在価値 B-C	経済的内部 收益率 EIRR
				便益		残存価値 (2)	計 ①+②	建設費③		維持管理費④		計③+④				
				便益	現在価値 ①			費用	現在価値	費用	現在価値	費用	現在価値			
整備 期間 (4年)	R3	0	1.000	0	0			0	0	0	0	0	0			
	R4	1	0.962	0	0			213	205	0	0	213	205			
	R5	2	0.925	177	164			213	197	5	5	218	201			
	R6	3	0.889	354	315			269	239	10	9	279	248			
R7	4	0.855	577	494			277	237	16	14	293	251				
R8	5	0.822	808	664					22	18	22	18				
R9	6	0.790	808	638					22	18	22	18				
R10	7	0.760	808	614					22	17	22	17				
R11	8	0.731	808	590					22	16	22	16				
R12	9	0.703	808	568					22	16	22	16				
R13	10	0.676	808	546					22	15	22	15				
R14	11	0.650	808	525					22	14	22	14				
R15	12	0.625	808	505					22	14	22	14				
R16	13	0.601	808	485					22	13	22	13				
R17	14	0.577	808	466					22	13	22	13				
R18	15	0.555	808	449					22	12	22	12				
R19	16	0.534	808	431					22	12	22	12				
R20	17	0.513	808	415					22	11	22	11				
R21	18	0.494	808	399					22	11	22	11				
R22	19	0.475	808	383					22	11	22	11				
R23	20	0.456	808	369					22	10	22	10				
R24	21	0.439	808	354					22	10	22	10				
R25	22	0.422	808	341					22	9	22	9				
R26	23	0.406	808	328					22	9	22	9				
R27	24	0.390	808	315					22	9	22	9				
R28	25	0.375	808	303					22	8	22	8				
R29	26	0.361	808	291					22	8	22	8				
R30	27	0.347	808	280					22	8	22	8				
R31	28	0.333	808	269					22	7	22	7				
R32	29	0.321	808	259					22	7	22	7				
R33	30	0.308	808	249					22	7	22	7				
R34	31	0.296	808	239					22	7	22	7				
R35	32	0.285	808	230					22	6	22	6				
R36	33	0.274	808	221					22	6	22	6				
R37	34	0.264	808	213					22	6	22	6				
R38	35	0.253	808	205					22	6	22	6				
R39	36	0.244	808	197					22	5	22	5				
R40	37	0.234	808	189					22	5	22	5				
R41	38	0.225	808	182					22	5	22	5				
R42	39	0.217	808	175					22	5	22	5				
R43	40	0.208	808	168					22	5	22	5				
R44	41	0.200	808	162					22	4	22	4				
R45	42	0.193	808	156					22	4	22	4				
R46	43	0.185	808	150					22	4	22	4				
R47	44	0.178	808	144					22	4	22	4				
R48	45	0.171	808	138					22	4	22	4				
R49	46	0.165	808	133					22	4	22	4				
R50	47	0.158	808	128					22	4	22	4				
R51	48	0.152	808	123					22	3	22	3				
R52	49	0.146	808	118					22	3	22	3				
R53	50	0.141	808	114					22	3	22	3				
R54	51	0.135	808	109					22	3	22	3				
R55	52	0.130	808	105					22	3	22	3				
R56	53	0.125	808	101					22	3	22	3				
R57	54	0.120	808	97					22	3	22	3				
合 計				41,498	15,806	70	15,876	972	878	1,145	436	2,118	1,314	12.1	14,562	80.8%

当面整備事業（工期+10%）

様式-5

費用対便益（当面整備事業）（参考）

水系名：櫛田川 河川名：櫛田川

単位：百万円

年次	年度	t	割引率 4%	便 益 (B)				費 用 (C)				費用便益比 B/C	純現在価値 B-C	経済的内部 收益率 EIRR		
				便 益		残存価値 (2)	計 ①+②	建設費③		維持管理費④					計③+④	
				便益	現在価値 ①			費用	現在価値	費用	現在価値				費用	現在価値
整備期間 (5年)	R3	0	1.000	0	0			0	0	0	0	0				
	R4	1	0.962	0	0			178	171	0	0	178	171			
	R5	2	0.925	133	123			178	164	4	4	182	168			
	R6	3	0.889	265	236			224	199	8	7	232	207			
	R7	4	0.855	433	370			231	198	13	11	244	209			
R8	5	0.822	606	498			270	222	19	15	289	237				
R9	6	0.790	808	638					25	20	25	20				
R10	7	0.760	808	614					25	19	25	19				
R11	8	0.731	808	590					25	18	25	18				
R12	9	0.703	808	568					25	17	25	17				
R13	10	0.676	808	546					25	17	25	17				
R14	11	0.650	808	525					25	16	25	16				
R15	12	0.625	808	505					25	15	25	15				
R16	13	0.601	808	485					25	15	25	15				
R17	14	0.577	808	466					25	14	25	14				
R18	15	0.555	808	449					25	14	25	14				
R19	16	0.534	808	431					25	13	25	13				
R20	17	0.513	808	415					25	13	25	13				
R21	18	0.494	808	399					25	12	25	12				
R22	19	0.475	808	383					25	12	25	12				
R23	20	0.456	808	369					25	11	25	11				
R24	21	0.439	808	354					25	11	25	11				
R25	22	0.422	808	341					25	10	25	10				
R26	23	0.406	808	328					25	10	25	10				
R27	24	0.390	808	315					25	10	25	10				
R28	25	0.375	808	303					25	9	25	9				
R29	26	0.361	808	291					25	9	25	9				
R30	27	0.347	808	280					25	9	25	9				
R31	28	0.333	808	269					25	8	25	8				
R32	29	0.321	808	259					25	8	25	8				
R33	30	0.308	808	249					25	8	25	8				
R34	31	0.296	808	239					25	7	25	7				
R35	32	0.285	808	230					25	7	25	7				
R36	33	0.274	808	221					25	7	25	7				
R37	34	0.264	808	213					25	7	25	7				
R38	35	0.253	808	205					25	6	25	6				
R39	36	0.244	808	197					25	6	25	6				
R40	37	0.234	808	189					25	6	25	6				
R41	38	0.225	808	182					25	6	25	6				
R42	39	0.217	808	175					25	5	25	5				
R43	40	0.208	808	168					25	5	25	5				
R44	41	0.200	808	162					25	5	25	5				
R45	42	0.193	808	156					25	5	25	5				
R46	43	0.185	808	150					25	5	25	5				
R47	44	0.178	808	144					25	4	25	4				
R48	45	0.171	808	138					25	4	25	4				
R49	46	0.165	808	133					25	4	25	4				
R50	47	0.158	808	128					25	4	25	4				
R51	48	0.152	808	123					25	4	25	4				
R52	49	0.146	808	118					25	4	25	4				
R53	50	0.141	808	114					25	3	25	3				
R54	51	0.135	808	109					25	3	25	3				
R55	52	0.130	808	105					25	3	25	3				
R56	53	0.125	808	101					25	3	25	3				
R57	54	0.120	808	97					25	3	25	3				
R58	55	0.116	808	93					25	3	25	3				
合 計				41,019	15,397	75	15,472	1,081	954	1,258	472	2,339	1,426	10.9	14,046	72.5%

当面整備事業（工期－10%）

様式－5

費用対便益（当面整備事業）（参考）

水系名：櫛田川 河川名：櫛田川

単位：百万円

年次	年度	t	割引率 4%	便 益 (B)				費 用 (C)						費用便益比 B/C	純現在価値 B-C	経済的内部 收益率 EIRR
				便益		残存価値 ②	計 ①+②	建設費③		維持管理費④		計③+④				
				便益	現在価値 ①			費用	現在価値	費用	現在価値	費用	現在価値			
（整備 期間）	R3	0	1.000	0	0			0	0	0	0	0	0			
	R4	1	0.962	0	0			355	341	0	0	355	341			
	R5	2	0.925	265	245			355	328	8	8	363	336			
	R6	3	0.889	531	472			370	329	16	14	387	344			
施設 完成 後の 評価 期間 (50年)	R7	4	0.855	808	691					25	21	25	21			
	R8	5	0.822	808	664					25	20	25	20			
	R9	6	0.790	808	638					25	20	25	20			
	R10	7	0.760	808	614					25	19	25	19			
	R11	8	0.731	808	590					25	18	25	18			
	R12	9	0.703	808	568					25	17	25	17			
	R13	10	0.676	808	546					25	17	25	17			
	R14	11	0.650	808	525					25	16	25	16			
	R15	12	0.625	808	505					25	15	25	15			
	R16	13	0.601	808	485					25	15	25	15			
	R17	14	0.577	808	466					25	14	25	14			
	R18	15	0.555	808	449					25	14	25	14			
	R19	16	0.534	808	431					25	13	25	13			
	R20	17	0.513	808	415					25	13	25	13			
	R21	18	0.494	808	399					25	12	25	12			
	R22	19	0.475	808	383					25	12	25	12			
	R23	20	0.456	808	369					25	11	25	11			
	R24	21	0.439	808	354					25	11	25	11			
	R25	22	0.422	808	341					25	10	25	10			
	R26	23	0.406	808	328					25	10	25	10			
	R27	24	0.390	808	315					25	10	25	10			
	R28	25	0.375	808	303					25	9	25	9			
	R29	26	0.361	808	291					25	9	25	9			
	R30	27	0.347	808	280					25	9	25	9			
	R31	28	0.333	808	269					25	8	25	8			
	R32	29	0.321	808	259					25	8	25	8			
	R33	30	0.308	808	249					25	8	25	8			
	R34	31	0.296	808	239					25	7	25	7			
	R35	32	0.285	808	230					25	7	25	7			
	R36	33	0.274	808	221					25	7	25	7			
	R37	34	0.264	808	213					25	7	25	7			
	R38	35	0.253	808	205					25	6	25	6			
R39	36	0.244	808	197					25	6	25	6				
R40	37	0.234	808	189					25	6	25	6				
R41	38	0.225	808	182					25	6	25	6				
R42	39	0.217	808	175					25	5	25	5				
R43	40	0.208	808	168					25	5	25	5				
R44	41	0.200	808	162					25	5	25	5				
R45	42	0.193	808	156					25	5	25	5				
R46	43	0.185	808	150					25	5	25	5				
R47	44	0.178	808	144					25	4	25	4				
R48	45	0.171	808	138					25	4	25	4				
R49	46	0.165	808	133					25	4	25	4				
R50	47	0.158	808	128					25	4	25	4				
R51	48	0.152	808	123					25	4	25	4				
R52	49	0.146	808	118					25	4	25	4				
R53	50	0.141	808	114					25	3	25	3				
R54	51	0.135	808	109					25	3	25	3				
R55	52	0.130	808	105					25	3	25	3				
R56	53	0.125	808	101					25	3	25	3				
合 計				41,186	16,144	81	16,226	1,081	999	1,263	495	2,344	1,494	10.9	14,732	72.5%

当面整備事業（資産+10%）

様式-5

費用対便益（当面整備事業）（参考）

水系名：櫛田川 河川名：櫛田川

単位：百万円

年次	年度	t	割引率 4%	便 益 (B)				費 用 (C)						費用便益比 B/C	純現在価値 B-C	経済的内部 收益率 EIRR
				便益		残存価値 (2)	計 ①+②	建設費③		維持管理費④		計③+④				
				便益	現在価値 ①			費用	現在価値	費用	現在価値	費用	現在価値			
整備 期間 (4 年)	R3	0	1.000	0	0			0	0	0	0	0	0			
	R4	1	0.962	0	0			237	228	0	0	237	228			
	R5	2	0.925	195	180			237	219	5	5	242	224			
	R6	3	0.889	389	346			299	266	11	10	310	275			
R7	4	0.855	635	543			308	263	18	15	326	279				
R8	5	0.822	889	730					25	20	25	20				
R9	6	0.790	889	702					25	20	25	20				
R10	7	0.760	889	675					25	19	25	19				
R11	8	0.731	889	649					25	18	25	18				
R12	9	0.703	889	624					25	17	25	17				
R13	10	0.676	889	600					25	17	25	17				
R14	11	0.650	889	577					25	16	25	16				
R15	12	0.625	889	555					25	15	25	15				
R16	13	0.601	889	534					25	15	25	15				
R17	14	0.577	889	513					25	14	25	14				
R18	15	0.555	889	493					25	14	25	14				
R19	16	0.534	889	474					25	13	25	13				
R20	17	0.513	889	456					25	13	25	13				
R21	18	0.494	889	439					25	12	25	12				
R22	19	0.475	889	422					25	12	25	12				
R23	20	0.456	889	406					25	11	25	11				
R24	21	0.439	889	390					25	11	25	11				
R25	22	0.422	889	375					25	10	25	10				
R26	23	0.406	889	361					25	10	25	10				
R27	24	0.390	889	347					25	10	25	10				
R28	25	0.375	889	333					25	9	25	9				
R29	26	0.361	889	321					25	9	25	9				
R30	27	0.347	889	308					25	9	25	9				
R31	28	0.333	889	296					25	8	25	8				
R32	29	0.321	889	285					25	8	25	8				
R33	30	0.308	889	274					25	8	25	8				
R34	31	0.296	889	263					25	7	25	7				
R35	32	0.285	889	253					25	7	25	7				
R36	33	0.274	889	244					25	7	25	7				
R37	34	0.264	889	234					25	7	25	7				
R38	35	0.253	889	225					25	6	25	6				
R39	36	0.244	889	217					25	6	25	6				
R40	37	0.234	889	208					25	6	25	6				
R41	38	0.225	889	200					25	6	25	6				
R42	39	0.217	889	192					25	5	25	5				
R43	40	0.208	889	185					25	5	25	5				
R44	41	0.200	889	178					25	5	25	5				
R45	42	0.193	889	171					25	5	25	5				
R46	43	0.185	889	165					25	5	25	5				
R47	44	0.178	889	158					25	4	25	4				
R48	45	0.171	889	152					25	4	25	4				
R49	46	0.165	889	146					25	4	25	4				
R50	47	0.158	889	141					25	4	25	4				
R51	48	0.152	889	135					25	4	25	4				
R52	49	0.146	889	130					25	4	25	4				
R53	50	0.141	889	125					25	3	25	3				
R54	51	0.135	889	120					25	3	25	3				
R55	52	0.130	889	116					25	3	25	3				
R56	53	0.125	889	111					25	3	25	3				
R57	54	0.120	889	107					25	3	25	3				
合 計				45,648	17,386	78	17,464	1,081	976	1,273	485	2,353	1,460	12.0	16,004	79.9%

当面整備事業（資産－10%）

様式－5

費用対便益（当面整備事業）（参考）

水系名：櫛田川 河川名：櫛田川

単位：百万円

年次	年度	t	割引率 4%	便 益 (B)				費 用 (C)						費用便益比 B/C	純現在価値 B-C	経済的内部 収益率 EIRR
				便益		残存価値 (2)	計 ①+②	建設費③		維持管理費④		計③+④				
				便益	現在価値 ①			費用	現在価値	費用	現在価値	費用	現在価値			
整備 期間 (4年)	R3	0	1.000	0	0			0	0	0	0	0	0			
	R4	1	0.962	0	0			237	228	0	0	237	228			
	R5	2	0.925	159	147			237	219	5	5	242	224			
	R6	3	0.889	319	283			299	266	11	10	310	275			
R7	4	0.855	520	444			308	263	18	15	326	279				
R8	5	0.822	727	598					25	20	25	20				
R9	6	0.790	727	575					25	20	25	20				
R10	7	0.760	727	552					25	19	25	19				
R11	8	0.731	727	531					25	18	25	18				
R12	9	0.703	727	511					25	17	25	17				
R13	10	0.676	727	491					25	17	25	17				
R14	11	0.650	727	472					25	16	25	16				
R15	12	0.625	727	454					25	15	25	15				
R16	13	0.601	727	437					25	15	25	15				
R17	14	0.577	727	420					25	14	25	14				
R18	15	0.555	727	404					25	14	25	14				
R19	16	0.534	727	388					25	13	25	13				
R20	17	0.513	727	373					25	13	25	13				
R21	18	0.494	727	359					25	12	25	12				
R22	19	0.475	727	345					25	12	25	12				
R23	20	0.456	727	332					25	11	25	11				
R24	21	0.439	727	319					25	11	25	11				
R25	22	0.422	727	307					25	10	25	10				
R26	23	0.406	727	295					25	10	25	10				
R27	24	0.390	727	284					25	10	25	10				
R28	25	0.375	727	273					25	9	25	9				
R29	26	0.361	727	262					25	9	25	9				
R30	27	0.347	727	252					25	9	25	9				
R31	28	0.333	727	242					25	8	25	8				
R32	29	0.321	727	233					25	8	25	8				
R33	30	0.308	727	224					25	8	25	8				
R34	31	0.296	727	216					25	7	25	7				
R35	32	0.285	727	207					25	7	25	7				
R36	33	0.274	727	199					25	7	25	7				
R37	34	0.264	727	192					25	7	25	7				
R38	35	0.253	727	184					25	6	25	6				
R39	36	0.244	727	177					25	6	25	6				
R40	37	0.234	727	170					25	6	25	6				
R41	38	0.225	727	164					25	6	25	6				
R42	39	0.217	727	157					25	5	25	5				
R43	40	0.208	727	151					25	5	25	5				
R44	41	0.200	727	146					25	5	25	5				
R45	42	0.193	727	140					25	5	25	5				
R46	43	0.185	727	135					25	5	25	5				
R47	44	0.178	727	129					25	4	25	4				
R48	45	0.171	727	124					25	4	25	4				
R49	46	0.165	727	120					25	4	25	4				
R50	47	0.158	727	115					25	4	25	4				
R51	48	0.152	727	111					25	4	25	4				
R52	49	0.146	727	106					25	4	25	4				
R53	50	0.141	727	102					25	3	25	3				
R54	51	0.135	727	98					25	3	25	3				
R55	52	0.130	727	95					25	3	25	3				
R56	53	0.125	727	91					25	3	25	3				
R57	54	0.120	727	87					25	3	25	3				
合 計				37,349	14,225	78	14,303	1,081	976	1,273	485	2,353	1,460	9.8	12,843	65.0%

様式-6 事業費の内訳書

河川事業

事業名	櫛田川直轄河川改修事業（全体事業費）
-----	--------------------

※（ ）欄に残事業費、全体事業費の別を記入すること。

評価年度	R3年度	再評価
------	------	-----

※ 評価の種類(新規事業採択時評価、再評価、完了後の事後評価)の別を記入すること。

区分	費目	工種	単位	数量	金額 (百万円)	備考
工事費	本工事費		式		9,975	
			式		9,813	
		築堤	m ³	261,000	4,953	
		堤防整備(高潮堤)	m	3,500	1,009	
		河道掘削	m ³	164,000	214	
		樹木伐採	m ²	13,000	390	
		護岸整備	m ²	21,500	878	
		根固	m	1,000	94	
		天端保護	m	5,800	93	危機管理型ハード対策
		法尻補強	m	1,000	65	危機管理型ハード対策
		その他	式	1	2,117	耐震対策等
	附帯工事費	式	1	162	大平橋改築	
	その他	式				
用地費及補償費		式		348		
	用地費	m ²	13,100	298		
	補償費	式	1	50	家屋2戸	
間接経費		式	1	2,598		
工事諸費		式	1	913		
建設費 計		式	1	13,834		
消費税		式	1	1,006	(工事費+間接経費)×5~10%	
事業費 計		式	1	14,840	税込み	

維持管理費		式	1	22,535	税込み
-------	--	---	---	--------	-----

※1 事業費については、事業の執行状況を踏まえて再評価ごとに適宜見直すこと。

※2 「工種」及び「金額」については、原則、治水経済調査マニュアル(案)に準拠して記載すること。

※3 上記によらないものについては、過去の類似の実績等に基づき記載すること。

※4 備考欄に、一式計上している工種の内容等を記載すること。

様式-6 事業費の内訳書

河川事業

事業名	櫛田川直轄河川改修事業 (残事業費)
-----	--------------------

※ ()欄に残事業費、全体事業費の別を記入すること。

評価年度	R3年度	再評価
------	------	-----

※ 評価の種類(新規事業採択時評価、再評価、完了後の事後評価)の別を記入すること。

区分	費目	工種	単位	数量	金額 (百万円)	備考	
工事費			式		3,782		
	本工事費		式		3,620		
		築堤	m ³	117,400	2,229		
		河道掘削	m ³	11,500	15		
		樹木伐採	m ²	500	16		
		護岸整備	m ²	19,300	789		
			その他	式	1	572	耐震対策等
附帯工事費		式	1	162	大平橋改築		
	その他	式					
用地費及補償費			式		108		
	用地費	m ²	2,500	58			
	補償費	式	1	50	家屋2戸		
間接経費			式	1	1,160		
工事諸費			式	1	61		
建設費 計			式	1	5,111		
消費税			式	1	494	(工事費+間接経費)×10%	
事業費 計			式	1	5,605	税込み	

維持管理費			式	1	7,040	税込み
-------	--	--	---	---	-------	-----

※1 事業費については、事業の執行状況を踏まえて再評価ごとに適宜見直すこと。

※2 「工種」及び「金額」については、原則、治水経済調査マニュアル(案)に準拠して記載すること。

※3 上記によらないものについては、過去の類似の実績等に基づき記載すること。

※4 備考欄に、一式計上している工種の内容等を記載すること。

様式－6 事業費の内訳書

河川事業

事業名	櫛田川直轄河川改修事業 (当面整備事業費)(参考)
-----	---------------------------

※ ()欄に残事業費、全体事業費の別を記入すること。

評価年度	R3年度	再評価
------	------	-----

※ 評価の種類(新規事業採択時評価、再評価、完了後の事後評価)の別を記入すること。

区分	費目	工種	単位	数量	金額 (百万円)	備考	
工事費			式		839		
	本工事費			式		839	
		築堤	m ³	21,900	602		
		護岸整備	m ²	8,600	237		
			その他	式			
附帯工事費			式				
	その他	式					
用地費及補償費			式				
	用地費	m ²					
	補償費	式					
間接経費			式	1	206		
工事諸費			式	1	36		
建設費 計			式	1	1,081		
消費税			式	1	104	(工事費+間接経費)×10%	
事業費 計			式	1	1,185	税込み	

維持管理費		式	1	1,390	税込み
-------	--	---	---	-------	-----

※1 事業費については、事業の執行状況を踏まえて再評価ごとに適宜見直すこと。

※2 「工種」及び「金額」については、原則、治水経済調査マニュアル(案)に準拠して記載すること。

※3 上記によらないものについては、過去の類似の実績等に基づき記載すること。

※4 備考欄に、一式計上している工種の内容等を記載すること。

様式－6 事業費の内訳書

河川事業

事業名	櫛田川直轄河川改修事業	(全体事業維持管理費)
-----	-------------	-------------

※ () 欄に残事業費、全体事業費の別を記入すること。

評価年度	R3年度	再評価
------	------	-----

※ 評価の種類(新規事業採択時評価、再評価、完了後の事後評価)の別を記入すること。

区分	費目	工種	単位	数量	金額 (百万円)	備考
工事費	維持的経費		式		13,730	
			式		13,730	
		水閘門等維持	式	1	1,101	
		堤防等維持(除草等)	式	1	5,047	
		高水敷伐開整地等	式	1	474	
		河川巡視	式	1	1,281	
		防災情報通信設備維持	式	1	119	
		障害物除去	式	1	514	
		河道埋塞土砂撤去	式	1	217	
		堤防護岸等維持補修	式	1	798	
		水閘門等維持補修	式	1	2,131	
		防災情報通信設備維持補修	式	1	176	
		河川公園維持管理	式	1	0	
		堰等管理事業委託費	式	1	473	
		緊急補修	式	1	335	
事業車両費	式	1	40			
航空機費	式	1	24			
その他	式	1	1,000			
用地費及補償費			式		0	
	用地費		式	1	0	
	補償費		式	1	0	
間接経費			式	1	5,121	
工事諸費			式	1	1,799	
事業費 計			式	1	20,650	
消費税			式	1	1,885	10%
維持管理費 計			式	1	22,535	税込み

※1 事業費については、事業の執行状況を踏まえて再評価ごとに適宜見直すこと。

※2 「工種」及び「金額」については、原則、治水経済調査マニュアル(案)に準拠して記載すること。

※3 上記によらないものについては、過去の類似の実績等に基づき記載すること。

※4 備考欄に、一式計上している工種の内容等を記載すること。

様式－6 事業費の内訳書

河川事業

事業名	櫛田川直轄河川改修事業	(残事業維持管理費)
-----	-------------	------------

※ () 欄に残事業費、全体事業費の別を記入すること。

評価年度	R3年度	再評価
------	------	-----

※ 評価の種類(新規事業採択時評価、再評価、完了後の事後評価)の別を記入すること。

区分	費目	工種	単位	数量	金額 (百万円)	備考
工事費	維持的経費		式		4,621	
			式		4,621	
		水閘門等維持	式	1	371	
		堤防等維持(除草等)	式	1	1,699	
		高水敷伐開整地等	式	1	159	
		河川巡視	式	1	431	
		防災情報通信設備維持	式	1	40	
		障害物除去	式	1	173	
		河道埋塞土砂撤去	式	1	73	
		堤防護岸等維持補修	式	1	269	
		水閘門等維持補修	式	1	717	
		防災情報通信設備維持補修	式	1	59	
		河川公園維持管理	式	1	0	
		堰等管理事業委託費	式	1	159	
		緊急補修	式	1	113	
事業車両費	式	1	14			
航空機費	式	1	8			
その他	式	1	336			
用地費及補償費			式		0	
	用地費		式	1	0	
	補償費		式	1	0	
間接経費			式	1	1,348	
工事諸費			式	1	474	
事業費 計			式	1	6,443	
消費税			式	1	597	10%
維持管理費 計			式	1	7,040	税込み

※1 事業費については、事業の執行状況を踏まえて再評価ごとに適宜見直すこと。

※2 「工種」及び「金額」については、原則、治水経済調査マニュアル(案)に準拠して記載すること。

※3 上記によらないものについては、過去の類似の実績等に基づき記載すること。

※4 備考欄に、一式計上している工種の内容等を記載すること。

様式－6 事業費の内訳書

河川事業

事業名	櫛田川直轄河川改修事業	(当面整備事業維持管理費)(参考)
-----	-------------	-------------------

※ () 欄に残事業費、全体事業費の別を記入すること。

評価年度	R3年度	再評価
------	------	-----

※ 評価の種類(新規事業採択時評価、再評価、完了後の事後評価)の別を記入すること。

区分	費目	工種	単位	数量	金額 (百万円)	備考
工事費	維持的経費		式		849	
			式		849	
		水閘門等維持	式	1	68	
		堤防等維持(除草等)	式	1	313	
		高水敷伐開整地等	式	1	29	
		河川巡視	式	1	79	
		防災情報通信設備維持	式	1	7	
		障害物除去	式	1	32	
		河道埋塞土砂撤去	式	1	13	
		堤防護岸等維持補修	式	1	50	
		水閘門等維持補修	式	1	132	
		防災情報通信設備維持補修	式	1	11	
		河川公園維持管理	式	1	0	
		堰等管理事業委託費	式	1	29	
		緊急補修	式	1	21	
事業車両費	式	1	2			
航空機費	式	1	1			
その他	式	1	62			
用地費及補償費			式		0	
	用地費		式	1	0	
	補償費		式	1	0	
間接経費			式	1	320	
工事諸費			式	1	104	
事業費 計			式	1	1,273	
消費税			式	1	117	10%
維持管理費 計			式	1	1,390	税込み

※1 事業費については、事業の執行状況を踏まえて再評価ごとに適宜見直すこと。

※2 「工種」及び「金額」については、原則、治水経済調査マニュアル(案)に準拠して記載すること。

※3 上記によらないものについては、過去の類似の実績等に基づき記載すること。

※4 備考欄に、一式計上している工種の内容等を記載すること。