

鈴鹿川直轄河川改修事業 様式集

業務カルテ

概要図（位置図）

様式-1 氾濫ブロック分割図

様式-2 資産データ

様式-3 被害額（事業着手時河道）

被害額（現況河道）

被害額（事業完了時河道）

様式-4 年平均被害軽減期待額（事業着手時河道→事業完了時河道）

年平均被害軽減期待額（現況河道→事業完了時河道）

様式-5 費用対効果（全体事業）

費用対効果（全体事業・感度分析）

費用対効果（残事業）

費用対効果（残事業・感度分析）

様式-6 事業費の内訳書（全体事業費）

事業費の内訳書（残事業費）

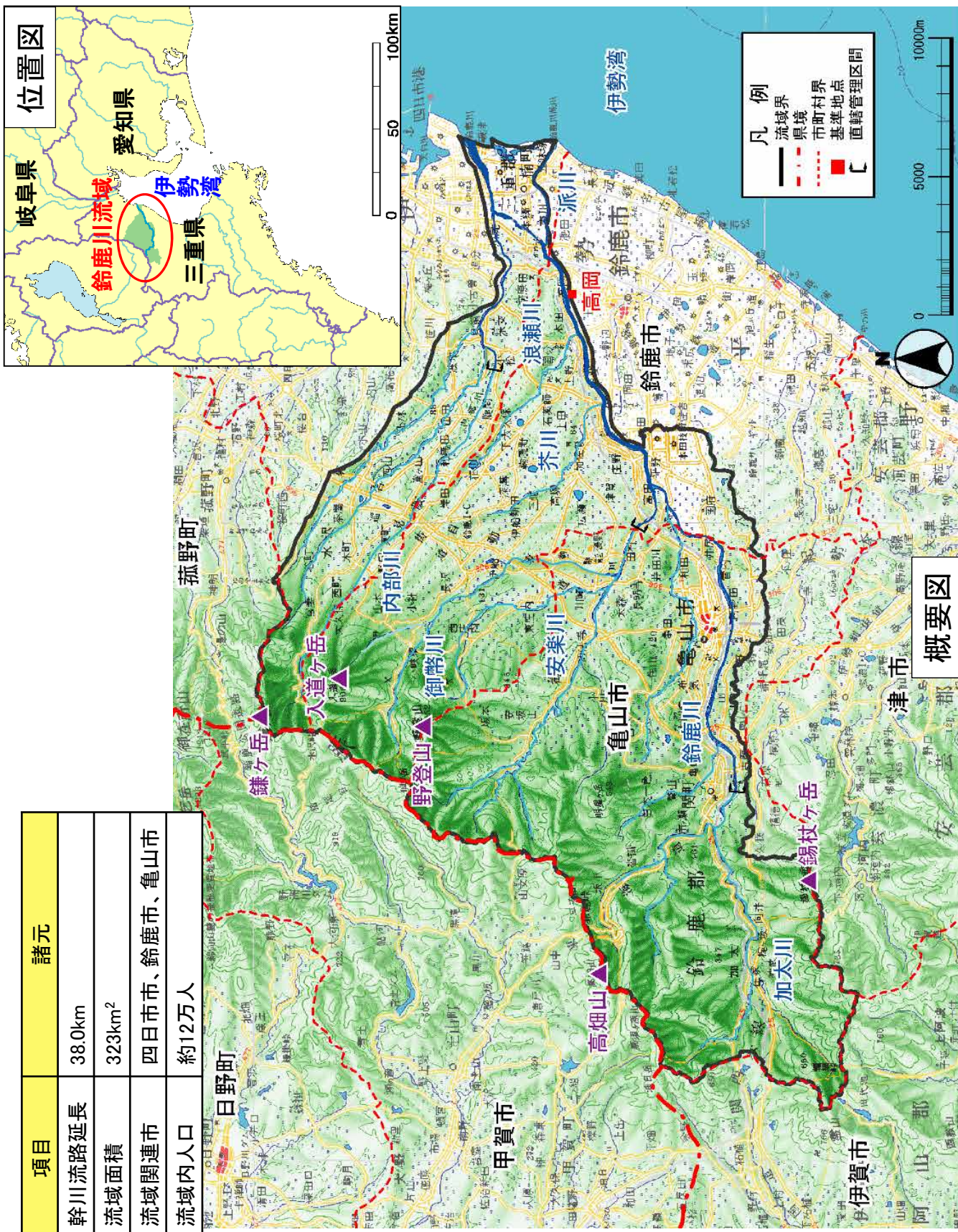
事業費の内訳書（全体維持管理費）

事業費の内訳書（残事業維持管理費）

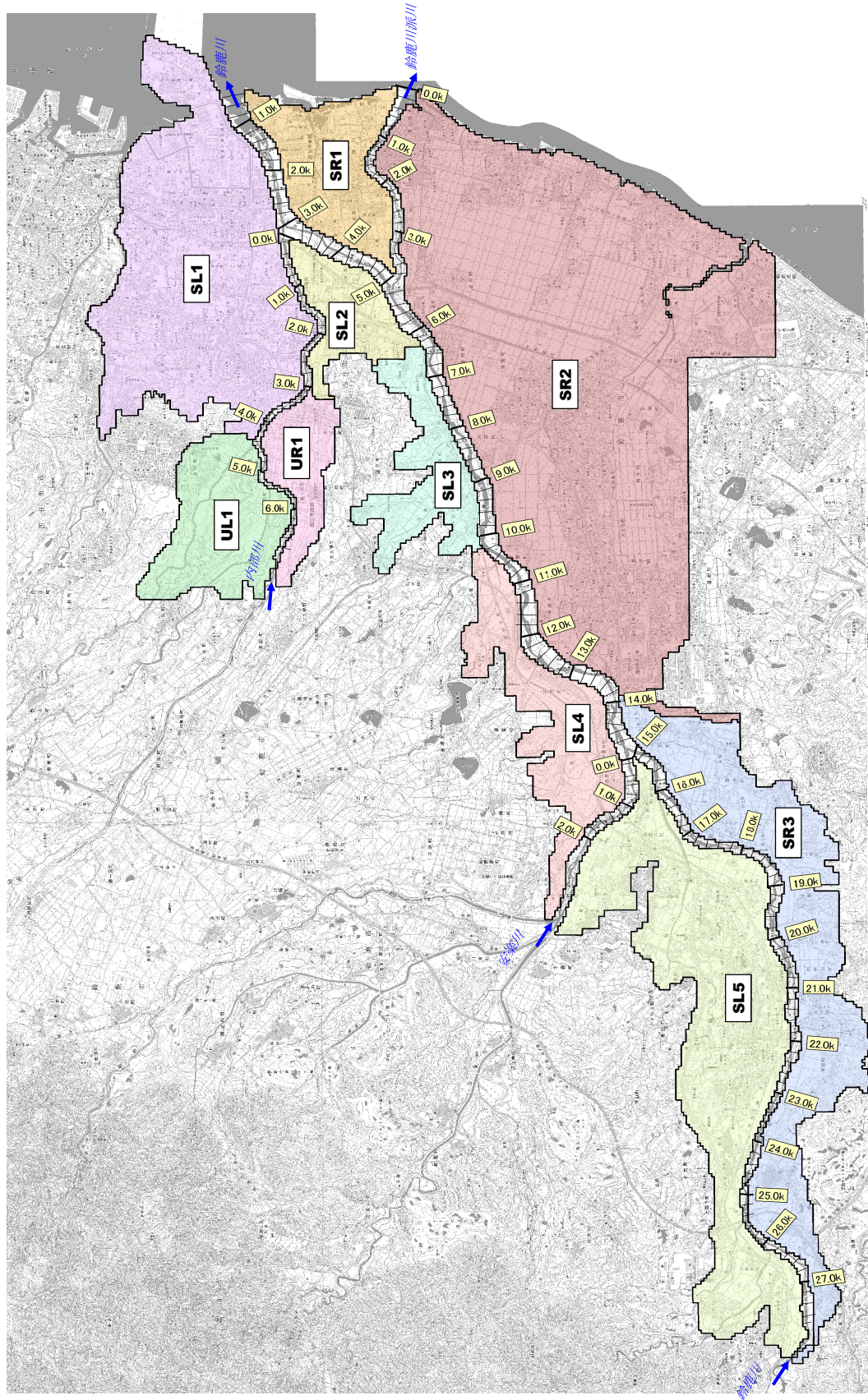
令和2年10月8日
国土交通省中部地方整備局
三重河川国道事務所

事業名 (箇所名)	鈴鹿川直轄河川改修事業	担当課 担当課長名	水管理・国土保全局治水課	事業 主体	中部地方整備局
実施箇所	三重県四日市市、鈴鹿市、亀山市				
該当基準	再評価実施後一定期間(3年間)が経過している事業				
事業諸元	堤防整備、堤防強化、河道掘削、横断工作物改築、高潮堤防整備				
事業期間	事業着手:平成28年度 / 事業完了:令和27年度				
総事業費 (億円)	約435	残事業費(億円)	約375		
目的・必要性	<p><解決すべき課題・背景> 戦後最大洪水である昭和49年7月豪雨では安楽川合流点付近等での破堤氾濫、近年では平成24年9月の豪雨・台風により鈴鹿市庄野山地区先(右岸14.0k付近)などにて浸水被害等が生じており、洪水氾濫等の災害から貴重な生命や財産を守り、地域住民が安心して暮らせるような社会基盤の整備が必要である。</p> <p><達成すべき目標> 鈴鹿川高岡地点及び派川は、戦後第2位の降雨規模であった平成24年(2012)9月洪水と同規模の降雨の洪水が発生した場合において、鈴鹿川亀山地点は上下流のバランスに配慮し戦後第2位の流量規模であった昭和49年(1974)7月洪水と同規模の洪水、安楽川は平成5年(1992)9月洪水、内都川は平成24年(2012)9月洪水と同規模の洪水が発生した場合においても、外水氾濫による家屋等の浸水被害を防止することを目標とする。</p> <p><政策体系上の位置づけ> ・政策目標:水害等災害による被害の軽減 ・施策目標:水害・土砂災害の防止・減災を推進する</p>				
便益の主な根拠	年平均浸水軽減戸数:2,860戸 年平均浸水軽減面積:604ha				
事業全体の投資効率性	基準年度	令和2年度			
	B:総便益(億円)	28,090	C:総費用(億円)	402	B/C
				69.8	B-C
				27,688	EIRR(%)
				1118.8	
残事業の投資効率	B:総便益(億円)	25,245	C:総費用(億円)	323	B/C
				78.2	
感度分析		全体事業(B/C)		残事業(B/C)	
	残事業費(+10%~-10%)	64.6 ~	76.0	72.4 ~	85.1
	残工期(+10%~-10%)	65.9 ~	71.4	72.9 ~	78.7
	資産額(-10%~+10%)	66.2 ~	73.5	74.2 ~	82.3
備考					
事業の効果等	河川整備計画の目標とする規模の洪水が発生し、鈴鹿川が氾濫した場合に想定される被害は、浸水面積 約 4,900ha、浸水人口 約 64,000人、浸水世帯数 約 24,000世帯 であり、整備を実施することで家屋浸水被害が解消される。				
社会経済情勢等の変化	近年、鈴鹿川流域市町の人口・世帯数は増加傾向にある。地域開発の状況としては、四日市市には石油化学コンビナートが、鈴鹿市には自動車製造工場、亀山市には電子部品製造工場が立地し、今後も発展が期待されている地域である。				
事業の進捗状況	整備目標流量を安全に流下させるため、堤防整備、護岸整備、河道掘削、樹木伐採を重点的に進めています。河川整備計画(平成28年12月策定)に基づく事業の進捗率は、事業費ベースで約10%程度となっている。				
事業の進捗の見込み	鈴鹿川第1・第2頭首工は、著しく治水上の支障となっており、改築の必要がある。改築にあたっては、関係機関と連携・調整を図りながら事業を実施する。				
コスト縮減や代替案立案等の可能性	<p>【コスト縮減】 河道掘削の建設発生土を国や地方自治体の公共事業と連携して有効活用することで、残土処分場への運搬・処分費を縮減する等、積極的なコスト縮減に努める。</p> <p>【代替案立案】 河川整備計画は、現在の流域における社会経済状況、自然環境の状況、河道状況を踏まえて策定したものであり、河川整備計画における河川改修が最も適切であると考えます。</p>				
対応方針	継続				
対応方針理由	事業の必要性、事業進捗の見込み、コスト縮減、代替案の立案の可能性等、総合的な判断による。				
その他	【三重県の意見・反映内容】 本事業は、三重県の産業集積地帯を流域に持つ河川の治水安全度向上及び、南海トラフ地震による地震・津波被害を軽減するために重要な事業です。今後も引き続き、当県と十分な調整をしていただくとともに、鈴鹿川水系河川整備計画に基づき更なるコスト縮減をはかり、効果的な事業執行をお願いします。				

項目	諸元
幹川流路延長	38.0km
流域面積	323km ²
流域関連市	四日市市、鈴鹿市、亀山市
流域内人口	約12万人



様式一1 氾濫ブロック分割図



様式-2 資産データ 水系名：鈴鹿川 河川名：鈴鹿川 国勢調査年：H22 事業所統計調査年：H21(経済センサス) 事業所統計調査年：H21(経済センサス)

汎濫ブロック	ブロック面積 (km ²)	一般資産等基礎数量										一般資産額				農作物資産			一般資産等合計 (百万円)	備考
		人口 (人)	世帯数 (世帯)	従業員数 (産業分類別に算出) (人)	農漁家数 (戸)	延床面積 (m ²)	水田面積 (m ²)	畑作面積 (m ²)	家屋 (百万円)	家庭用品 (百万円)	事業所資産 償却 (百万円)	事業所資産 在庫 (百万円)	農漁家資産 償却 (百万円)	農漁家資産 在庫 (百万円)	小計 (百万円)	水稲 (百万円)	畑作物 (百万円)	小計 (百万円)		
SL1	17.090	30,158	12,340	30,291	88	2,413,600	185,000	5,000	477,662	163,255	111,580	77,483	136	40	830,157	17	1	18	830,175	
SL2	2.819	3,882	1,379	3,352	30	272,719	597,500	90,000	53,971	18,246	11,159	6,188	46	14	89,625	56	18	74	89,689	
SL3	3.854	4,102	1,387	540	26	281,825	725,000	510,000	55,734	18,351	1,531	1,027	40	12	76,693	68	102	170	76,863	
SL4	6.044	3,186	983	1,170	57	205,504	2,735,000	465,000	40,669	13,003	3,041	1,989	88	26	58,816	255	93	348	59,165	
SL5	16.325	22,131	8,788	9,377	153	2,476,445	4,682,500	1,055,000	490,090	116,265	31,922	18,109	237	70	656,693	436	212	648	657,341	
SR1	4.868	7,640	2,847	2,806	103	563,939	1,157,500	120,000	111,604	37,664	14,098	7,588	160	47	171,160	108	24	132	171,292	
SR2	41.192	83,838	33,460	37,212	482	6,614,842	18,180,000	402,500	1,309,059	442,665	137,074	68,335	750	221	1,958,105	1,694	81	1,775	1,959,880	
SR3	12.466	8,115	2,864	3,654	120	737,334	4,800,000	1,660,000	145,919	37,893	13,447	6,791	187	55	204,292	447	333	780	205,072	
UL1	5.183	5,059	1,584	756	53	305,454	1,250,000	677,500	60,449	20,950	2,561	1,660	82	24	85,727	117	136	252	85,979	
UR1	2.570	2,813	999	721	26	183,449	1,145,000	152,500	36,305	13,219	2,174	1,367	41	12	53,118	107	31	137	53,255	
合計	112.414	170,924	66,630	89,878	1,136	14,054,909	35,457,500	5,137,500	2,781,463	881,511	328,587	190,537	1,767	522	4,184,386	3,305	1,030	4,335	4,188,720	

様式一3 被害額(事業着手時河道)

水系名: 鈴鹿川 河川名: 鈴鹿川

流量規模: 1/5

単位: 百万円

汎濫 ブロック	家屋		家庭用品		事業所資産		一般資産被害額		農作物被害額		公共土木施設等 被害額	営業停止 損失	家庭における 応急対策費用		事業所における 応急対策 費用	国・地方公共団 体における心 急対策費用	その他の 間接被害	小計	合計	備考	
	家屋	家庭用品	事業所資産		一般資産被害額		水稲	畑作物	小計	農作物被害額											
			償却	在庫	償却	在庫				水稲			畑作物	小計							
SL1	0	0	0	0	0	0	0	0	0	0	0	0	0	0	0	0	0	0	0	0	0
SL2	0	0	0	0	0	0	0	0	0	0	0	0	0	0	0	0	0	0	0	0	0
SL3	0	0	0	0	0	0	0	0	0	0	0	0	0	0	0	0	0	0	0	0	0
SL4	4,350	2,665	551	352	7	3	7,929	38	2	40	7,950	263	0	0	0	0	0	8,677	16,646	0	0
SL5	1,880	603	270	115	3	0	2,868	3	0	3	2,320	142	0	0	0	0	0	2,587	5,458	0	0
SR1	0	0	0	0	0	0	0	0	0	0	0	0	0	0	0	0	0	0	0	0	0
SR2	0	0	0	0	0	0	0	0	0	0	0	0	0	0	0	0	0	0	0	0	0
SR3	4,597	1,838	367	209	4	1	7,017	28	2	30	6,638	153	0	0	0	0	0	7,190	14,177	0	0
UL1	247	114	32	23	0	0	417	1	0	1	398	27	0	0	0	0	0	465	883	0	0
UR1	3,448	2,512	264	165	1	13	6,392	12	1	13	5,685	161	0	0	0	0	0	6,323	12,728	0	0
合計	14,523	7,731	1,483	865	14	7	24,622	83	5	88	22,891	747	0	0	0	0	0	25,181	49,891	0	0

水系名: 鈴鹿川 河川名: 鈴鹿川

流量規模: 1/10

単位: 百万円

汎濫 ブロック	家屋		家庭用品		事業所資産		一般資産被害額		農作物被害額		公共土木施設等 被害額	営業停止 損失	家庭における 応急対策費用		事業所における 応急対策 費用	国・地方公共団 体における心 急対策費用	その他の 間接被害	小計	合計	備考	
	家屋	家庭用品	事業所資産		一般資産被害額		水稲	畑作物	小計	農作物被害額											
			償却	在庫	償却	在庫				水稲			畑作物	小計							
SL1	62,544	34,936	53,952	38,491	13	6	189,142	2	0	2	140,443	20,588	0	0	0	0	0	168,992	358,136	0	0
SL2	0	0	0	0	0	0	0	0	0	0	0	0	0	0	0	0	0	0	0	0	0
SL3	148	39	2	1	0	0	190	2	0	0	225	2	0	0	0	0	0	233	425	0	0
SL4	6,297	3,752	867	591	11	5	11,523	45	2	47	10,832	394	0	0	0	0	0	11,910	23,481	0	0
SL5	2,825	996	446	187	1	0	4,455	7	0	7	3,729	207	0	0	0	0	0	4,137	8,599	0	0
SR1	0	0	0	0	0	0	0	0	0	0	0	0	0	0	0	0	0	0	0	0	0
SR2	89,424	47,326	9,050	4,795	38	20	150,653	330	11	341	132,955	4,905	0	0	0	0	0	146,976	297,971	0	0
SR3	6,132	2,674	448	270	6	2	9,522	33	34	34	8,673	211	0	0	0	0	0	9,381	18,948	0	0
UL1	355	190	48	32	0	0	629	2	0	2	598	34	0	0	0	0	0	685	1,312	0	0
UR1	4,254	3,167	318	201	7	34	7,945	13	1	14	6,873	188	0	0	0	0	0	7,635	15,594	0	0
合計	171,979	92,680	64,731	44,588	73	34	374,085	433	17	450	304,329	26,528	0	0	0	0	0	349,951	724,465	0	0

水系名: 鈴鹿川 河川名: 鈴鹿川

流量規模: 1/20

単位: 百万円

汎濫 ブロック	家屋		家庭用品		事業所資産		一般資産被害額		農作物被害額		公共土木施設等 被害額	営業停止 損失	家庭における 応急対策費用		事業所における 応急対策 費用	国・地方公共団 体における心 急対策費用	その他の 間接被害	小計	合計	備考	
	家屋	家庭用品	事業所資産		一般資産被害額		水稲	畑作物	小計	農作物被害額											
			償却	在庫	償却	在庫				水稲			畑作物	小計							
SL1	69,305	37,273	57,859	42,086	15	6	206,544	2	0	2	153,356	23,930	0	0	0	0	0	188,323	392,869	0	0
SL2	0	0	0	0	0	0	0	0	0	0	0	0	0	0	0	0	0	0	0	0	0
SL3	196	45	3	1	0	0	267	3	0	0	267	3	0	0	0	0	0	277	524	0	0
SL4	7,729	4,346	1,037	735	14	5	13,866	49	2	51	12,682	484	0	0	0	0	0	13,988	27,915	0	0
SL5	4,792	1,589	712	278	1	1	7,372	11	12	12	6,167	315	0	0	0	0	0	6,836	14,220	0	0
SR1	44,936	25,035	8,263	5,616	59	24	83,933	36	11	47	64,144	3,261	0	0	0	0	0	72,438	156,418	0	0
SR2	92,379	49,139	9,374	4,916	37	19	155,863	345	12	357	137,387	5,017	0	0	0	0	0	151,784	308,004	0	0
SR3	7,454	3,391	524	330	8	3	11,709	36	38	38	10,412	277	0	0	0	0	0	11,349	23,096	0	0
UL1	480	280	63	43	0	0	846	3	0	3	805	59	0	0	0	0	0	909	1,768	0	0
UR1	4,876	3,731	374	234	4	2	9,221	13	1	15	7,850	213	0	0	0	0	0	8,733	17,969	0	0
合計	232,125	124,828	78,209	54,240	139	61	489,601	496	30	526	383,089	33,538	0	0	0	0	0	452,646	942,773	0	0

水系名: 鈴鹿川 河川名: 鈴鹿川

流量規模: 1/30

単位: 百万円

汎濫 ブロック	家屋		家庭用品		事業所資産		一般資産被害額		農作物被害額		公共土木施設等 被害額	営業停止 損失	家庭における 応急対策費用		事業所における 応急対策 費用	国・地方公共団 体における心 急対策費用	その他の 間接被害	小計	合計	備考	
	家屋	家庭用品	事業所資産		一般資産被害額		水稲	畑作物	小計	農作物被害額											
			償却	在庫	償却	在庫				水稲			畑作物	小計							
SL1	74,148	39,269	60,315	44,046	16	6	217,801	2	0	2	161,708	26,692	0	0	0	0	0	198,384	416,187	0	0
SL2	9,313	4,258	6,576	3,403	8	3	23,561	13	0	13	18,074	2,482	0	0	0	0	0	21,690	45,263	0	0
SL3	228	49	4	2	0	0	283	2	0	0	298	4	0	0	0	0	0	310	595	0	0
SL4	8,573	4,699	1,129	808	16	6	15,229	50	2	52	13,762	551	0	0	0	0	0	15,247	30,528	0	0
SL5	5,968	1,910	848	343	2	1	9,073	14	2	17	7,667	374	0	0	0	0	0	8,465	17,554	0	0
SR1	54,513	28,780	6,296	3,434	75	28	86,286	38	11	49	75,234	4,243	0	0	0	0	0	85,758	184,633	0	0
SR2	111,292	60,660	11,090	5,851	49	25	188,967	366	13	378	162,639	5,637	0	0	0	0	0	179,476	368,821	0	0
SR3	8,334	3,765	584	358	4	3	13,053	43	2	45	11,867	306	0	0	0	0	0	12,908	26,006	0	0
UL1	5,176	382	75	51	1	1	6,066	3	1	3	5,302	227	0	0	0	0	0	6,216	12,716	0	0
UR1	5,187	3,980	396	245	5	2	9,815	14	1	15	8,302	227	0	0	0	0	0	9,242	19,072	0	0
合計	278,133	147,748	90,152	61,403	180	73	577,685	544	32	576	460,561	40,558	0	0	0	0	0	532,607	1,110,876	0	0

様式一3 被害額(事業着手時河道)

水系名: 鈿鹿川 河川名: 鈿鹿川

流量規模: 1/50

単位: 百万円

Table showing disaster damage amounts for a flow scale of 1/50. Includes categories like house, household items, general assets, agricultural assets, and various types of crop damage (rice, tobacco, etc.), with a total of 1,278,412 million yen.

水系名: 鈿鹿川 河川名: 鈿鹿川

流量規模: 1/80

単位: 百万円

Table showing disaster damage amounts for a flow scale of 1/80. Includes categories like house, household items, general assets, agricultural assets, and various types of crop damage (rice, tobacco, etc.), with a total of 1,373,485 million yen.

水系名: 鈿鹿川 河川名: 鈿鹿川

流量規模: 1/100

単位: 百万円

Table showing disaster damage amounts for a flow scale of 1/100. Includes categories like house, household items, general assets, agricultural assets, and various types of crop damage (rice, tobacco, etc.), with a total of 1,435,616 million yen.

水系名: 鈿鹿川 河川名: 鈿鹿川

流量規模: 1/150

単位: 百万円

Table showing disaster damage amounts for a flow scale of 1/150. Includes categories like house, household items, general assets, agricultural assets, and various types of crop damage (rice, tobacco, etc.), with a total of 1,473,630 million yen.

様式一3 被害額(現況河道)

水系名: 鈴鹿川 河川名: 鈴鹿川

流量規模: 1/5

単位: 百万円

汎濫 ブロック	家屋		家庭用品		一般資産被害額		事業所資産		農作物被害額		公共土木施設等 被害額		営業停止 損失		家庭における 応急対策費用		事業所における 応急対策費用		その他の 間接被害	小計	合計	備考		
	家屋	家庭用品	在庫		在庫		水稲	畑作物	小計	水稲	畑作物	小計	水稲	畑作物	小計	清掃労働対価 代替活動等	小計	国・地方公共団 体における心 急対策費用						
			償却	在庫	償却	在庫																		
SL1	0	0	0	0	0	0	0	0	0	0	0	0	0	0	0	0	0	0	0	0	0	0		
SL2	0	0	0	0	0	0	0	0	0	0	0	0	0	0	0	0	0	0	0	0	0	0	0	
SL3	0	0	0	0	0	0	0	0	0	0	0	0	0	0	0	0	0	0	0	0	0	0	0	
SL4	4,350	2,665	551	352	3	7,929	38	3	7,929	38	2	40	0	0	7,950	263	142	97	239	59	166	0	8,677	16,646
SL5	1,880	603	270	115	0	2,868	3	0	2,868	3	0	0	0	0	2,320	142	34	25	59	38	0	0	2,587	5,458
SR1	0	0	0	0	0	0	0	0	0	0	0	0	0	0	0	0	0	0	0	0	0	0	0	0
SR2	0	0	0	0	0	0	0	0	0	0	0	0	0	0	0	0	0	0	0	0	0	0	0	0
SR3	4,597	1,838	367	209	4	7,017	28	1	7,017	28	30	3	153	185	6,638	153	115	70	185	39	114	0	7,130	14,177
UL1	247	114	32	23	0	417	1	0	417	1	0	0	398	27	398	27	11	4	29	4	7	0	465	863
UR1	3,448	2,512	264	165	1	6,382	12	1	6,382	12	13	3	5,685	161	5,685	106	263	56	156	0	0	0	6,323	12,728
合計	14,523	7,731	1,483	865	14	24,622	83	7	24,622	83	5	88	22,891	747	22,891	467	309	776	186	482	0	25,181	49,891	

水系名: 鈴鹿川 河川名: 鈴鹿川

流量規模: 1/10

単位: 百万円

汎濫 ブロック	家屋		家庭用品		一般資産被害額		事業所資産		農作物被害額		公共土木施設等 被害額		営業停止 損失		家庭における 応急対策費用		事業所における 応急対策費用		その他の 間接被害	小計	合計	備考			
	家屋	家庭用品	在庫		在庫		水稲	畑作物	小計	水稲	畑作物	小計	水稲	畑作物	小計	清掃労働対価 代替活動等	小計	国・地方公共団 体における心 急対策費用							
			償却	在庫	償却	在庫																			
SL1	62,544	34,936	53,952	38,491	13	189,142	2	0	189,142	2	2	140,443	20,588	140,443	1,979	1,183	3,162	2,647	2,152	0	186,992	358,136			
SL2	0	0	0	0	0	0	0	0	0	0	0	0	0	0	0	0	0	0	0	0	0	0	0	0	
SL3	148	39	2	1	0	190	2	0	190	2	0	225	2	225	2	1	3	233	2	0	0	0	233	425	
SL4	6,297	3,752	867	591	11	11,523	45	2	11,523	45	47	10,832	394	213	132	346	105	234	0	11,910	23,481	0	11,910	23,481	
SL5	2,825	996	446	187	0	4,455	7	0	4,455	7	0	3,729	207	3,729	53	37	90	50	62	0	4,137	8,599	0	4,137	8,599
SR1	0	0	0	0	0	0	0	0	0	0	0	0	0	0	0	0	0	0	0	0	0	0	0	0	
SR2	89,424	47,326	9,050	4,795	38	150,653	330	20	150,653	330	11	132,955	4,905	3,040	2,091	5,131	2,711	2,948	0	146,976	297,971	0	146,976	297,971	
SR3	6,132	2,674	448	270	6	9,522	33	2	9,522	33	34	8,673	211	170	101	271	59	167	0	9,381	18,948	0	9,381	18,948	
UL1	4,355	190	48	32	0	625	2	0	625	2	0	598	34	22	14	36	12	12	0	685	1,312	0	685	1,312	
UR1	4,254	3,167	318	201	7	7,945	13	3	7,945	13	14	6,873	188	165	124	308	69	197	0	7,635	15,594	0	7,635	15,594	
合計	171,979	92,680	64,731	44,588	73	374,085	433	34	374,085	433	17	304,329	26,528	3,664	3,664	3,663	9,347	8,973	5,774	0	349,951	724,465			

水系名: 鈴鹿川 河川名: 鈴鹿川

流量規模: 1/20

単位: 百万円

汎濫 ブロック	家屋		家庭用品		一般資産被害額		事業所資産		農作物被害額		公共土木施設等 被害額		営業停止 損失		家庭における 応急対策費用		事業所における 応急対策費用		その他の 間接被害	小計	合計	備考			
	家屋	家庭用品	在庫		在庫		水稲	畑作物	小計	水稲	畑作物	小計	水稲	畑作物	小計	清掃労働対価 代替活動等	小計	国・地方公共団 体における心 急対策費用							
			償却	在庫	償却	在庫																			
SL1	69,305	37,273	57,859	42,086	15	206,544	2	0	206,544	2	2	153,356	23,930	153,356	2,263	1,308	3,571	3,144	2,322	0	186,323	392,869			
SL2	0	0	0	0	0	0	0	0	0	0	0	0	0	0	0	0	0	0	0	0	0	0	0	0	
SL3	196	45	3	1	0	267	2	0	267	2	0	267	3	267	3	2	4	4	1	3	0	277	524		
SL4	7,729	4,346	1,037	735	14	13,866	49	5	13,866	49	51	12,682	484	157	177	423	138	271	0	13,988	27,915	0	13,988	27,915	
SL5	4,792	1,589	712	278	1	7,372	11	1	7,372	11	12	6,167	315	61	151	104	90	104	99	0	6,836	14,220	0	6,836	14,220
SR1	44,936	25,035	8,263	5,616	59	83,933	36	24	83,933	36	47	64,144	3,261	1,486	879	2,375	1,098	1,560	0	72,438	156,418	0	72,438	156,418	
SR2	92,379	49,139	9,374	4,916	37	155,863	345	19	155,863	345	12	137,387	5,017	2,146	5,254	3,109	2,146	3,061	0	151,784	308,004	0	151,784	308,004	
SR3	7,454	3,391	524	330	8	11,709	36	3	11,709	36	38	10,412	271	235	131	366	84	211	0	11,349	23,096	0	11,349	23,096	
UL1	4,876	3,731	374	234	4	9,221	13	2	9,221	13	15	7,850	213	41	139	352	85	232	0	8,733	17,969	0	8,733	17,969	
合計	232,125	124,828	78,209	54,240	139	489,601	496	61	489,601	496	30	383,089	33,538	7,699	12,538	4,839	12,538	5,724	7,777	0	452,646	942,773			

水系名: 鈴鹿川 河川名: 鈴鹿川

流量規模: 1/30

単位: 百万円

汎濫 ブロック	家屋		家庭用品		一般資産被害額		事業所資産		農作物被害額		公共土木施設等 被害額		営業停止 損失		家庭における 応急対策費用		事業所における 応急対策費用		その他の 間接被害	小計	合計	備考			
	家屋	家庭用品	在庫		在庫		水稲	畑作物	小計	水稲	畑作物	小計	水稲	畑作物	小計	清掃労働対価 代替活動等	小計	国・地方公共団 体における心 急対策費用							
			償却	在庫	償却	在庫																			
SL1	74,148	39,269	60,315	44,046	16	217,801	2	0	217,801	2	2	161,708	26,692	161,708	2,500	3,913	3,913	3,624	2,446	0	198,384	416,187			
SL2	9,313	4,258	6,576	3,403	8	23,581	13	0	23,581	13	0	18,074	2,482	18,074	227	147	374	495	265	0	21,690	45,263			
SL3	228	49	4	2	0	283	2	0	283	2	0	298	4	298	3	2	5	5	3	0	310	595			
SL4	8,573	4,699	1,129	808	16	15,229	50	6	15,229	50	2	13,762	551	13,762	174	480	178	162	293	0	15,247	30,528			
SL5	5,969	1,910	848	343	2	9,073	14	2	9,073	14	2	7,667	374	7,667	106	78	178	127	119	0	8,465	17,554			
SR1	54,513	28,780	6,296	3,378	28	86,826	38	11	86,826	38	11	75,234	4,243	1,920	1,053	2,972	1,516	1,793	0	85,758	184,633	0	85,758	184,633	
SR2	111,292	60,660	11,090	5,871	49	188,967	366	25	188,967	366	13	162,639	5,637	3,678	2,488	6,119	3,021	3,779	0	179,476	368,821	0	179,476	368,821	
SR3	8,334	3,765	584	358	4	13,053	43	2	13,053	43	45	11,867	306	11,867	282	145	407	94	235	0	12,908	26,006	0	12,908	26,006
UL1	5,176	382	75	51	1	6,066	3	1	6,066	3	1	5,302	227	5,302	295	146	45	7	24	0	5,921	12,216	0	5,921	12,216
UR1	5,187	3,980	396	245	5	9,815	14	2	9,815	14	15	8,302	227	8,302	213	139	352	93	248	0	9,242	19,072	0	9,242	19,072
合計	278,133	147,748	90,152	61,403	180	577,685	544	73	577,685	544	576	460,561	40,558	460,561	9,206	14,864	14,864	7,420	9,205	0	532,607	1,110,876			

様式一3 被害額(事業完了時河道)

汎濫 ブロック	水系名: 鈴鹿川		河川名: 鈴鹿川		流量規模: 1/5		事業所における 応急対策費用 小計	清掃労働対価 代償活動等 小計	国・地方公共 団体に 対する 応急対策 費用	その他の 間接被害	小計	合計	備考	
	一般資産被害額		農作物被害額		公共土木施設等 被害額	営業停止 損失								
	事業所資産	在庫	水稲	畑作物										
SL1	0	0	0	0	0	0	0	0	0	0	0	0	0	
SL2	0	0	0	0	0	0	0	0	0	0	0	0	0	
SL3	0	0	0	0	0	0	0	0	0	0	0	0	0	
SL4	0	0	0	0	0	0	0	0	0	0	0	0	0	
SL5	144	32	1	1	178	1	232	1	2	2	237	417	0	
SR1	0	0	0	0	0	0	0	0	0	0	0	0	0	
SR2	0	0	0	0	0	0	0	0	0	0	0	0	0	
SR3	0	0	0	0	0	0	0	0	0	0	0	0	0	
UL1	85	41	3	1	133	1	160	2	6	3	171	306	0	
UL1	0	0	0	0	0	0	0	0	0	0	0	0	0	
UL1	0	0	0	0	0	0	393	3	8	5	409	722	0	
合計	229	73	5	4	311	2	393	3	8	5	409	722	0	

汎濫 ブロック	水系名: 鈴鹿川		河川名: 鈴鹿川		流量規模: 1/10		事業所における 応急対策費用 小計	清掃労働対価 代償活動等 小計	国・地方公共 団体に 対する 応急対策 費用	その他の 間接被害	小計	合計	備考	
	一般資産被害額		農作物被害額		公共土木施設等 被害額	営業停止 損失								
	事業所資産	在庫	水稲	畑作物										
SL1	0	0	0	0	0	0	0	0	0	0	0	0	0	
SL2	0	0	0	0	0	0	0	0	0	0	0	0	0	
SL3	161	42	1	1	205	2	237	1	4	3	245	452	0	
SL4	24	1	0	0	25	1	73	0	0	0	73	99	0	
SL5	297	48	2	3	350	3	498	5	8	3	513	866	0	
SR1	0	0	0	0	0	0	0	0	0	0	0	0	0	
SR2	0	0	0	0	0	0	0	0	0	0	0	0	0	
SR3	73	25	0	2	98	2	185	1	3	2	190	290	0	
UL1	128	84	5	1	223	1	250	4	7	5	266	490	0	
UL1	0	0	0	0	0	0	0	0	0	0	0	0	0	
UL1	0	0	0	0	0	0	1,242	8	13	12	1,287	2,188	0	
合計	683	199	11	8	902	9	1,242	8	23	12	1,287	2,188	0	

汎濫 ブロック	水系名: 鈴鹿川		河川名: 鈴鹿川		流量規模: 1/20		事業所における 応急対策費用 小計	清掃労働対価 代償活動等 小計	国・地方公共 団体に 対する 応急対策 費用	その他の 間接被害	小計	合計	備考	
	一般資産被害額		農作物被害額		公共土木施設等 被害額	営業停止 損失								
	事業所資産	在庫	水稲	畑作物										
SL1	0	0	0	0	0	0	0	0	0	0	0	0	0	
SL2	0	0	0	0	0	0	0	0	0	0	0	0	0	
SL3	219	48	2	0	273	2	287	3	4	3	299	573	0	
SL4	6,848	4,387	532	14	12,578	49	11,899	375	152	273	13,040	25,669	0	
SL5	3,599	1,322	238	1	5,803	8	4,798	274	73	82	5,372	11,183	0	
SR1	0	0	0	0	0	0	0	0	0	0	0	0	0	
SR2	0	0	0	0	0	0	0	0	0	0	0	0	0	
SR3	5,085	1,973	216	4	7,659	33	7,395	160	122	123	7,916	15,609	0	
UL1	147	110	7	0	271	1	289	4	5	7	309	581	0	
UL1	0	0	0	0	0	0	0	0	0	0	0	0	0	
UL1	15,898	7,841	993	19	26,562	93	24,668	816	436	488	26,935	53,615	0	
合計	15,898	7,841	993	19	26,562	93	24,668	816	436	488	26,935	53,615	0	

汎濫 ブロック	水系名: 鈴鹿川		河川名: 鈴鹿川		流量規模: 1/30		事業所における 応急対策費用 小計	清掃労働対価 代償活動等 小計	国・地方公共 団体に 対する 応急対策 費用	その他の 間接被害	小計	合計	備考	
	一般資産被害額		農作物被害額		公共土木施設等 被害額	営業停止 損失								
	事業所資産	在庫	水稲	畑作物										
SL1	0	0	0	0	0	0	0	0	0	0	0	0	0	
SL2	0	0	0	0	0	0	0	0	0	0	0	0	0	
SL3	261	53	2	0	320	2	326	4	2	3	341	663	0	
SL4	7,950	4,954	655	16	14,528	52	13,408	436	172	309	14,735	29,318	0	
SL5	4,599	1,598	299	1	7,282	8	5,918	346	62	100	6,641	13,931	0	
SR1	0	0	0	0	0	0	0	0	0	0	0	0	0	
SR2	0	0	0	0	0	0	0	0	0	0	0	0	0	
SR3	6,130	2,463	474	5	9,333	40	9,084	210	94	153	9,753	19,128	0	
UL1	169	126	9	0	312	2	332	5	11	8	357	671	0	
UL1	0	0	0	0	0	0	0	0	0	0	0	0	0	
UL1	19,109	9,194	2,221	23	31,776	105	29,068	1,000	335	573	31,826	63,711	0	
合計	19,109	9,194	2,221	23	31,776	105	29,068	1,000	335	573	31,826	63,711	0	

様式一4 年平均被害軽減期待額(事業着手時河道→事業完了時河道)

流量規模 (基準地点)	超過確率	被害額(百万円)			区間平均 被害軽減額 ④ (百万円)	区間確率 ⑤	年平均 被害軽減額 ④×⑤ (百万円)	年平均被害軽減額の累計 = 年平均被害軽減 期待額 (百万円)	備考
		事業を実施 しない場合 ①	事業を実施 した場合 ②	軽減額 ③=①-②					
1,011	1/2.7	0	0	0	-	-	-	無害確率	
1,510	1/5	49,891	722	49,168	24,584	0.17037	4,188	4,188	
1,942	1/10	724,465	2,198	722,268	385,718	0.10000	38,572	42,760	
2,400	1/20	942,773	53,615	889,159	805,713	0.05000	40,286	83,046	
2,680	1/30	1,110,876	63,711	1,047,164	968,161	0.01667	16,136	99,182	
3,045	1/50	1,278,412	74,811	1,203,601	1,125,383	0.01333	15,005	114,187	整備計画
3,452	1/80	1,373,485	811,617	561,868	882,734	0.00750	6,621	120,808	
3,668	1/100	1,435,616	893,901	541,715	551,791	0.00250	1,379	122,187	
3,856	1/150	1,478,330	952,622	525,707	533,711	0.00333	1,779	123,966	基本方針

対象:全体事業

河川名:鈴鹿川

水系名:鈴鹿川

様式一4 年平均被害軽減期待額(現況河道→事業完了時河道)

流量規模 (基準地点)	超過確率	被害額(百万円)			区間平均 被害軽減額 ④ (百万円)	区間確率 ⑤	年平均 被害軽減額 ④×⑤ (百万円)	年平均被害軽減額の累計 = 年平均被害軽減 期待額 (百万円)	備考
		事業を実施 しない場合 ①	事業を実施 した場合 ②	軽減額 ③=①-②					
1,011	1/2.7	0	0	0	-	-	-	無害確率	
1,510	1/5	49,891	722	49,168	24,584	0.17037	4,188	4,188	
1,942	1/10	724,465	2,198	722,268	385,718	0.10000	38,572	42,760	
2,400	1/20	942,773	53,615	889,159	805,713	0.05000	40,286	83,046	
2,680	1/30	1,110,876	63,711	1,047,164	968,161	0.01667	16,136	99,182	
3,045	1/50	1,278,412	74,811	1,203,601	1,125,383	0.01333	15,005	114,187	整備計画
3,452	1/80	1,373,485	811,617	561,868	882,734	0.00750	6,621	120,808	
3,668	1/100	1,435,616	893,901	541,715	551,791	0.00250	1,379	122,187	
3,856	1/150	1,478,330	952,622	525,707	533,711	0.00333	1,779	123,966	基本方針

対象: 残事業

河川名: 鈴鹿川

水系名: 鈴鹿川

様式-5 費用対便益(全体事業)

水系名: 鈴鹿川 河川名: 鈴鹿川
単位: 百万円

年次	t	年度	便 益				費 用				費用 便益比 B/C	純現在価値 B-C	経済的内部 収益率 EIRR		
			便 益①		残存価値 ②	計 ①+②	建設費③		維持管理費④					③+④	
			便 益	現在価値			費用	現在価値	費用	現在価値				費用	現在価値
整備期間(29年)	-4	H28	0	0			1,417	1,657	0	0	1,417	1,657			
	-3	H29	15,864	17,845			889	1,000	14	16	903	1,016			
	-2	H30	25,818	27,924			855	924	23	25	878	949			
	-1	R1	35,387	36,803			1,496	1,555	32	33	1,527	1,588			
	0	R2	52,134	52,134			1,287	1,287	47	47	1,334	1,334			
	1	R3	66,545	63,986			3,278	3,152	59	57	3,338	3,209			
	2	R4	74,831	69,185			3,133	2,896	92	85	3,225	2,982			
	3	R5	83,177	73,944			3,136	2,788	124	110	3,260	2,898			
	4	R6	85,283	72,900			3,183	2,721	155	132	3,338	2,854			
	5	R7	85,283	70,096			3,055	2,511	187	153	3,242	2,664			
	6	R8	113,366	89,595			1,088	860	217	172	1,305	1,031			
	7	R9	114,242	86,815			1,089	827	228	173	1,317	1,001			
	8	R10	115,120	84,117			1,089	795	239	175	1,328	970			
	9	R11	115,997	81,498			1,088	765	250	176	1,338	940			
	10	R12	116,874	78,956			1,088	735	261	176	1,349	911			
	11	R13	117,750	76,488			1,088	707	272	176	1,360	883			
	12	R14	118,627	74,094			1,053	658	283	176	1,336	834			
	13	R15	119,476	71,754			1,054	633	293	176	1,347	809			
	14	R16	120,325	69,484			1,095	633	304	175	1,399	808			
	15	R17	120,401	66,855			1,095	608	315	175	1,410	783			
	16	R18	120,478	64,324			1,096	585	326	174	1,421	759			
	17	R19	120,555	61,890			1,095	562	337	173	1,432	735			
	18	R20	120,632	59,547			1,095	541	347	172	1,443	712			
	19	R21	120,709	57,293			1,095	520	358	170	1,454	690			
	20	R22	120,785	55,125			1,096	500	369	169	1,465	669			
	21	R23	120,862	53,038			1,096	481	380	167	1,476	648			
22	R24	120,938	51,031			1,096	462	391	165	1,487	627				
23	R25	121,016	49,099			1,092	443	402	163	1,494	606				
24	R26	122,218	47,680			1,088	424	413	161	1,501	586				
25	R27	123,094	46,175			1,082	406	424	159	1,506	565				
26	R28	123,966	44,713					435	157	435	157				
27	R29	123,966	42,993					435	151	435	151				
28	R30	123,966	41,340					435	145	435	145				
29	R31	123,966	39,750					435	139	435	139				
30	R32	123,966	38,221					435	134	435	134				
31	R33	123,966	36,751					435	129	435	129				
32	R34	123,966	35,337					435	124	435	124				
33	R35	123,966	33,978					435	119	435	119				
34	R36	123,966	32,671					435	115	435	115				
35	R37	123,966	31,415					435	110	435	110				
36	R38	123,966	30,207					435	106	435	106				
37	R39	123,966	29,045					435	102	435	102				
38	R40	123,966	27,928					435	98	435	98				
39	R41	123,966	26,854					435	94	435	94				
40	R42	123,966	25,821					435	91	435	91				
41	R43	123,966	24,828					435	87	435	87				
42	R44	123,966	23,873					435	84	435	84				
43	R45	123,966	22,955					435	81	435	81				
44	R46	123,966	22,072					435	77	435	77				
45	R47	123,966	21,223					435	74	435	74				
46	R48	123,966	20,407					435	72	435	72				
47	R49	123,966	19,622					435	69	435	69				
48	R50	123,966	18,867					435	66	435	66				
49	R51	123,966	18,141					435	64	435	64				
50	R52	123,966	17,444					435	61	435	61				
51	R53	123,966	16,773					435	59	435	59				
52	R54	123,966	16,128					435	57	435	57				
53	R55	123,966	15,507					435	54	435	54				
54	R56	123,966	14,911					435	52	435	52				
55	R57	123,966	14,337					435	50	435	50				
56	R58	123,966	13,786					435	48	435	48				
57	R59	123,966	13,256					435	46	435	46				
58	R60	123,966	12,746					435	45	435	45				
59	R61	123,966	12,256					435	43	435	43				
60	R62	123,966	11,784					435	41	435	41				
61	R63	123,966	11,331					435	40	435	40				
62	R64	123,966	10,895					435	38	435	38				
63	R65	123,966	10,476					435	37	435	37				
64	R66	123,966	10,073					435	35	435	35				
65	R67	123,966	9,686					435	34	435	34				
66	R68	123,966	9,313					435	33	435	33				
67	R69	123,966	8,955					435	31	435	31				
68	R70	123,966	8,611					435	30	435	30				
69	R71	123,966	8,279					435	29	435	29				
70	R72	123,966	7,961					435	28	435	28				
71	R73	123,966	7,655					435	27	435	27				
72	R74	123,966	7,360					435	26	435	26				
73	R75	123,966	7,077					435	25	435	25				
74	R76	123,966	6,805					435	24	435	24				
75	R77	123,966	6,543					435	23	435	23				
合計			9,106,083	2,808,632	333	2,808,965	43,485	32,637	28,884	7,585	72,369	40,223	69.8	2,768,743	1118.8%

**割引率:r=0.04(4%)

様式-5 費用対便益(全体事業)

事業費 +10%

水系名: 鈴鹿川 河川名: 鈴鹿川

単位: 百万円

年次	t	年度	便 益				費 用				費用 便益比 B/C	純現在価値 B-C	経済的内部 收益率 EIRR		
			便 益①		残存価値 ②	計 ①+②	建設費③		維持管理費④					③+④	
			便 益	現在価値			費用	現在価値	費用	現在価値				費用	現在価値
整備期間(29年)	-4	H28	0	0			1,558	1,823	0	0	1,558	1,823			
	-3	H29	15,864	17,845			978	1,100	14	16	992	1,116			
	-2	H30	25,818	27,924			940	1,017	23	25	963	1,042			
	-1	R1	35,387	36,803			1,645	1,711	32	33	1,677	1,744			
	0	R2	52,134	52,134			1,416	1,416	47	47	1,462	1,462			
	1	R3	66,545	63,986			3,606	3,467	59	57	3,665	3,524			
	2	R4	74,831	69,185			3,446	3,186	92	85	3,538	3,271			
	3	R5	83,177	73,944			3,450	3,067	124	110	3,573	3,177			
	4	R6	85,283	72,900			3,502	2,993	155	132	3,657	3,126			
	5	R7	85,283	70,096			3,361	2,762	187	153	3,547	2,916			
	6	R8	113,366	89,595			1,197	946	217	172	1,414	1,117			
	7	R9	114,242	86,815			1,197	910	228	173	1,426	1,083			
	8	R10	115,120	84,117			1,197	875	239	175	1,437	1,050			
	9	R11	115,997	81,498			1,197	841	250	176	1,447	1,017			
	10	R12	116,874	78,956			1,197	809	261	176	1,458	985			
	11	R13	117,750	76,488			1,197	778	272	176	1,469	954			
	12	R14	118,627	74,094			1,158	724	283	176	1,441	900			
	13	R15	119,476	71,754			1,159	696	293	176	1,452	872			
	14	R16	120,325	69,484			1,205	696	304	175	1,508	871			
	15	R17	120,401	66,855			1,205	669	315	175	1,519	844			
	16	R18	120,478	64,324			1,205	643	326	174	1,531	817			
	17	R19	120,555	61,890			1,205	619	337	173	1,541	791			
	18	R20	120,632	59,547			1,205	595	347	172	1,552	766			
	19	R21	120,709	57,293			1,205	572	358	170	1,563	742			
	20	R22	120,785	55,125			1,205	550	369	169	1,575	719			
	21	R23	120,862	53,038			1,205	529	380	167	1,586	696			
22	R24	120,938	51,031			1,205	509	391	165	1,597	674				
23	R25	121,016	49,099			1,201	487	402	163	1,603	650				
24	R26	122,218	47,680			1,197	467	413	161	1,610	628				
25	R27	123,094	46,175			1,190	447	424	159	1,614	606				
26	R28	123,966	44,713					435	157	435	157				
27	R29	123,966	42,993					435	151	435	151				
28	R30	123,966	41,340					435	145	435	145				
29	R31	123,966	39,750					435	139	435	139				
30	R32	123,966	38,221					435	134	435	134				
31	R33	123,966	36,751					435	129	435	129				
32	R34	123,966	35,337					435	124	435	124				
33	R35	123,966	33,978					435	119	435	119				
34	R36	123,966	32,671					435	115	435	115				
35	R37	123,966	31,415					435	110	435	110				
36	R38	123,966	30,207					435	106	435	106				
37	R39	123,966	29,045					435	102	435	102				
38	R40	123,966	27,928					435	98	435	98				
39	R41	123,966	26,854					435	94	435	94				
40	R42	123,966	25,821					435	91	435	91				
41	R43	123,966	24,828					435	87	435	87				
42	R44	123,966	23,873					435	84	435	84				
43	R45	123,966	22,955					435	81	435	81				
44	R46	123,966	22,072					435	77	435	77				
45	R47	123,966	21,223					435	74	435	74				
46	R48	123,966	20,407					435	72	435	72				
47	R49	123,966	19,622					435	69	435	69				
48	R50	123,966	18,867					435	66	435	66				
49	R51	123,966	18,141					435	64	435	64				
50	R52	123,966	17,444					435	61	435	61				
51	R53	123,966	16,773					435	59	435	59				
52	R54	123,966	16,128					435	57	435	57				
53	R55	123,966	15,507					435	54	435	54				
54	R56	123,966	14,911					435	52	435	52				
55	R57	123,966	14,337					435	50	435	50				
56	R58	123,966	13,786					435	48	435	48				
57	R59	123,966	13,256					435	46	435	46				
58	R60	123,966	12,746					435	45	435	45				
59	R61	123,966	12,256					435	43	435	43				
60	R62	123,966	11,784					435	41	435	41				
61	R63	123,966	11,331					435	40	435	40				
62	R64	123,966	10,895					435	38	435	38				
63	R65	123,966	10,476					435	37	435	37				
64	R66	123,966	10,073					435	35	435	35				
65	R67	123,966	9,686					435	34	435	34				
66	R68	123,966	9,313					435	33	435	33				
67	R69	123,966	8,955					435	31	435	31				
68	R70	123,966	8,611					435	30	435	30				
69	R71	123,966	8,279					435	29	435	29				
70	R72	123,966	7,961					435	28	435	28				
71	R73	123,966	7,655					435	27	435	27				
72	R74	123,966	7,360					435	26	435	26				
73	R75	123,966	7,077					435	25	435	25				
74	R76	123,966	6,805					435	24	435	24				
75	R77	123,966	6,543					435	23	435	23				
合計			9,106,083	2,808,632	365	2,808,997	47,834	35,901	28,884	7,585	76,718	43,486	64.6	2,765,511	1017.1%

**割引率:r=0.04(4%)

様式-5 費用対便益(全体事業)

事業費 -10%

水系名: 鈴鹿川 河川名: 鈴鹿川
単位: 百万円

年次	t	年度	便 益				費 用				費用 便益比 B/C	純現在価値 B-C	経済的内部 収益率 EIRR		
			便 益①		残存価値 ②	計 ①+②	建設費③		維持管理費④					③+④	
			便 益	現在価値			費用	現在価値	費用	現在価値				費用	現在価値
整備期間(29年)	-4	H28	0	0			1,275	1,492	0	0	1,275	1,492			
	-3	H29	15,864	17,845			800	900	14	16	814	916			
	-2	H30	25,818	27,924			769	832	23	25	792	857			
	-1	R1	35,387	36,803			1,346	1,400	32	33	1,378	1,433			
	0	R2	52,134	52,134			1,158	1,158	47	47	1,205	1,205			
	1	R3	66,545	63,986			2,950	2,837	59	57	3,010	2,894			
	2	R4	74,831	69,185			2,820	2,607	92	85	2,912	2,692			
	3	R5	83,177	73,944			2,823	2,509	124	110	2,946	2,619			
	4	R6	85,283	72,900			2,865	2,449	155	132	3,020	2,581			
	5	R7	85,283	70,096			2,750	2,260	187	153	2,936	2,413			
	6	R8	113,366	89,595			979	774	217	172	1,196	945			
	7	R9	114,242	86,815			980	745	228	173	1,208	918			
	8	R10	115,120	84,117			980	716	239	175	1,219	891			
	9	R11	115,997	81,498			980	688	250	176	1,229	864			
	10	R12	116,874	78,956			979	662	261	176	1,240	838			
	11	R13	117,750	76,488			979	636	272	176	1,251	813			
	12	R14	118,627	74,094			948	592	283	176	1,230	788			
	13	R15	119,476	71,754			948	570	293	176	1,241	746			
	14	R16	120,325	69,484			986	569	304	175	1,289	745			
	15	R17	120,401	66,855			986	547	315	175	1,300	722			
	16	R18	120,478	64,324			986	526	326	174	1,312	700			
	17	R19	120,555	61,890			986	506	337	173	1,322	679			
	18	R20	120,632	59,547			986	487	347	172	1,333	658			
	19	R21	120,709	57,293			986	468	358	170	1,344	638			
	20	R22	120,785	55,125			986	450	369	169	1,355	619			
	21	R23	120,862	53,038			986	433	380	167	1,366	600			
22	R24	120,938	51,031			986	416	391	165	1,377	581				
23	R25	121,016	49,099			982	399	402	163	1,385	562				
24	R26	122,218	47,680			979	382	413	161	1,392	543				
25	R27	123,094	46,175			974	365	424	159	1,398	524				
26	R28	123,966	44,713					435	157	435	157				
27	R29	123,966	42,993					435	151	435	151				
28	R30	123,966	41,340					435	145	435	145				
29	R31	123,966	39,750					435	139	435	139				
30	R32	123,966	38,221					435	134	435	134				
31	R33	123,966	36,751					435	129	435	129				
32	R34	123,966	35,337					435	124	435	124				
33	R35	123,966	33,978					435	119	435	119				
34	R36	123,966	32,671					435	115	435	115				
35	R37	123,966	31,415					435	110	435	110				
36	R38	123,966	30,207					435	106	435	106				
37	R39	123,966	29,045					435	102	435	102				
38	R40	123,966	27,928					435	98	435	98				
39	R41	123,966	26,854					435	94	435	94				
40	R42	123,966	25,821					435	91	435	91				
41	R43	123,966	24,828					435	87	435	87				
42	R44	123,966	23,873					435	84	435	84				
43	R45	123,966	22,955					435	81	435	81				
44	R46	123,966	22,072					435	77	435	77				
45	R47	123,966	21,223					435	74	435	74				
46	R48	123,966	20,407					435	72	435	72				
47	R49	123,966	19,622					435	69	435	69				
48	R50	123,966	18,867					435	66	435	66				
49	R51	123,966	18,141					435	64	435	64				
50	R52	123,966	17,444					435	61	435	61				
51	R53	123,966	16,773					435	59	435	59				
52	R54	123,966	16,128					435	57	435	57				
53	R55	123,966	15,507					435	54	435	54				
54	R56	123,966	14,911					435	52	435	52				
55	R57	123,966	14,337					435	50	435	50				
56	R58	123,966	13,786					435	48	435	48				
57	R59	123,966	13,256					435	46	435	46				
58	R60	123,966	12,746					435	45	435	45				
59	R61	123,966	12,256					435	43	435	43				
60	R62	123,966	11,784					435	41	435	41				
61	R63	123,966	11,331					435	40	435	40				
62	R64	123,966	10,895					435	38	435	38				
63	R65	123,966	10,476					435	37	435	37				
64	R66	123,966	10,073					435	35	435	35				
65	R67	123,966	9,686					435	34	435	34				
66	R68	123,966	9,313					435	33	435	33				
67	R69	123,966	8,955					435	31	435	31				
68	R70	123,966	8,611					435	30	435	30				
69	R71	123,966	8,279					435	29	435	29				
70	R72	123,966	7,961					435	28	435	28				
71	R73	123,966	7,655					435	27	435	27				
72	R74	123,966	7,360					435	26	435	26				
73	R75	123,966	7,077					435	25	435	25				
74	R76	123,966	6,805					435	24	435	24				
75	R77	123,966	6,543					435	23	435	23				
合計			9,106,083	2,808,632	302	2,808,934	39,137	29,373	28,884	7,585	68,021	36,959	76.0	2,771,975	1243.1%

**割引率:r=0.04(4%)

様式-5 費用対便益(全体事業)

工期 10%

水系名: 鈴鹿川 河川名: 鈴鹿川

単位: 百万円

年次	t	年度	便 益				費 用				費用 便益比 B/C	純現在価値 B-C	経済的内部 収益率 EIRR		
			便 益①		残存価値 ②	計 ①+②	建設費③		維持管理費④					③+④	
			便 益	現在価値			費用	現在価値	費用	現在価値				費用	現在価値
	-4	H28	0	0			1,417	1,657	0	0	1,417	1,657			
	-3	H29	15,634	17,586			801	900	14	16	815	916			
	-2	H30	24,524	26,525			773	836	22	24	795	860			
	-1	R1	33,107	34,431			1,223	1,272	30	31	1,253	1,303			
	0	R2	46,692	46,692			1,213	1,213	42	42	1,255	1,255			
	1	R3	60,161	57,847			2,228	2,142	54	52	2,282	2,194			
	2	R4	69,927	64,651			2,922	2,701	77	71	2,998	2,772			
	3	R5	77,562	68,952			2,851	2,534	106	94	2,957	2,628			
	4	R6	83,052	70,994			2,857	2,442	134	115	2,991	2,557			
	5	R7	84,453	69,414			2,867	2,356	163	134	3,029	2,490			
	6	R8	85,346	67,450			2,655	2,098	191	151	2,846	2,250			
	7	R9	113,366	86,149			986	749	218	166	1,204	915			
	8	R10	114,165	83,419			987	721	228	167	1,214	887			
	9	R11	114,964	80,772			987	693	238	167	1,224	860			
	10	R12	115,763	78,205			986	666	248	167	1,234	834			
	11	R13	116,562	75,717			986	641	257	167	1,244	808			
	12	R14	117,361	73,303			986	616	267	167	1,254	783			
	13	R15	118,160	70,964			972	584	277	166	1,249	750			
	14	R16	118,948	68,689			955	551	287	166	1,242	717			
	15	R17	119,721	66,477			964	535	296	165	1,261	700			
	16	R18	120,325	64,242			993	530	306	163	1,299	693			
	17	R19	120,395	61,808			993	510	316	162	1,309	672			
	18	R20	120,465	59,465			993	490	326	161	1,319	651			
	19	R21	120,535	57,211			993	471	336	159	1,329	631			
	20	R22	120,605	55,043			993	453	346	158	1,339	611			
	21	R23	120,675	52,956			993	436	356	156	1,348	592			
	22	R24	120,745	50,949			993	419	366	154	1,358	573			
	23	R25	120,815	49,018			993	403	376	152	1,369	555			
	24	R26	120,885	47,160			993	387	386	150	1,379	538			
	25	R27	120,955	45,372			992	372	395	148	1,387	520			
	26	R28	121,132	43,691			989	357	405	146	1,394	503			
	27	R29	122,373	42,441			985	342	415	144	1,401	486			
	28	R30	123,171	41,075			981	327	425	142	1,406	469			
	29	R31	123,966	39,750					435	139	435	139			
	30	R32	123,966	38,221					435	134	435	134			
	31	R33	123,966	36,751					435	129	435	129			
	32	R34	123,966	35,337					435	124	435	124			
	33	R35	123,966	33,978					435	119	435	119			
	34	R36	123,966	32,671					435	115	435	115			
	35	R37	123,966	31,415					435	110	435	110			
	36	R38	123,966	30,207					435	106	435	106			
	37	R39	123,966	29,045					435	102	435	102			
	38	R40	123,966	27,928					435	98	435	98			
	39	R41	123,966	26,854					435	94	435	94			
	40	R42	123,966	25,821					435	91	435	91			
	41	R43	123,966	24,828					435	87	435	87			
	42	R44	123,966	23,873					435	84	435	84			
	43	R45	123,966	22,955					435	81	435	81			
	44	R46	123,966	22,072					435	77	435	77			
	45	R47	123,966	21,223					435	74	435	74			
	46	R48	123,966	20,407					435	72	435	72			
	47	R49	123,966	19,622					435	69	435	69			
	48	R50	123,966	18,867					435	66	435	66			
	49	R51	123,966	18,141					435	64	435	64			
	50	R52	123,966	17,444					435	61	435	61			
	51	R53	123,966	16,773					435	59	435	59			
	52	R54	123,966	16,128					435	57	435	57			
	53	R55	123,966	15,507					435	54	435	54			
	54	R56	123,966	14,911					435	52	435	52			
	55	R57	123,966	14,337					435	50	435	50			
	56	R58	123,966	13,786					435	48	435	48			
	57	R59	123,966	13,256					435	47	435	47			
	58	R60	123,966	12,746					435	45	435	45			
	59	R61	123,966	12,256					435	43	435	43			
	60	R62	123,966	11,784					435	41	435	41			
	61	R63	123,966	11,331					435	40	435	40			
	62	R64	123,966	10,895					435	38	435	38			
	63	R65	123,966	10,476					435	37	435	37			
	64	R66	123,966	10,073					435	35	435	35			
	65	R67	123,966	9,686					435	34	435	34			
	66	R68	123,966	9,313					435	33	435	33			
	67	R69	123,966	8,955					435	31	435	31			
	68	R70	123,966	8,611					435	30	435	30			
	69	R71	123,966	8,279					435	29	435	29			
	70	R72	123,966	7,961					435	28	435	28			
	71	R73	123,966	7,655					435	27	435	27			
	72	R74	123,966	7,360					435	26	435	26			
	73	R75	123,966	7,077					435	25	435	25			
	74	R76	123,966	6,805					435	24	435	24			
	75	R77	123,966	6,543					435	23	435	23			
	76	R78	123,966	6,292					435	22	435	22			
	77	R79	123,966	6,050					435	21	435	21			
	78	R80	123,966	5,817					435	20	435	20			
	合計		9,400,843	2,766,739	296	2,767,035	43,495	31,405	29,652	7,341	73,146	38,746	71.4	2,728,289	1102.9%

※割引率:r=0.04 (4%)

様式-5 費用対便益(全体事業)

工期 -10%

水系名: 鈴鹿川 河川名: 鈴鹿川

単位: 百万円

年次	t	年度	便 益				費 用				費用 便益比 B/C	純現在価値 B-C	経済的内部 收益率 EIRR		
			便 益①		残存価値 ②	計 ①+②	建設費③		維持管理費④					③+④	
			便 益	現在価値			費用	現在価値	費用	現在価値				費用	現在価値
整備期間 (26年)	-4	H28	0	0			1,417	1,657	0	0	1,417	1,657			
	-3	H29	14,173	15,943			981	1,104	14	16	995	1,120			
	-2	H30	23,778	25,719			1,093	1,182	24	26	1,117	1,208			
	-1	R1	34,476	35,855			1,580	1,643	35	36	1,615	1,679			
	0	R2	49,940	49,940			2,354	2,354	51	51	2,404	2,404			
	1	R3	61,510	59,144			3,591	3,452	74	71	3,665	3,524			
	2	R4	69,794	64,529			3,506	3,242	110	102	3,617	3,344			
	3	R5	74,250	66,008			3,537	3,145	145	129	3,683	3,274			
	4	R6	74,828	63,964			3,442	2,942	181	154	3,623	3,097			
	5	R7	79,479	65,326			1,366	1,122	215	177	1,581	1,299			
	6	R8	113,366	89,595			1,214	960	229	181	1,443	1,140			
	7	R9	114,444	86,968			1,214	923	241	183	1,455	1,106			
	8	R10	115,522	84,410			1,214	887	253	185	1,467	1,072			
	9	R11	116,599	81,921			1,214	853	265	186	1,479	1,039			
	10	R12	117,676	79,498			1,192	805	277	187	1,469	993			
	11	R13	118,735	77,128			1,175	763	289	188	1,464	951			
	12	R14	119,778	74,813			1,211	756	301	188	1,511	944			
	13	R15	120,101	72,130			1,222	734	313	188	1,535	922			
	14	R16	120,196	69,410			1,222	706	325	188	1,547	893			
	15	R17	120,290	66,793			1,222	678	337	187	1,559	866			
	16	R18	120,384	64,274			1,222	652	350	187	1,571	839			
	17	R19	120,479	61,851			1,222	627	362	186	1,584	813			
	18	R20	120,573	59,518			1,222	603	374	185	1,596	788			
19	R21	120,667	57,274			1,222	580	386	183	1,609	763				
20	R22	120,762	55,114			1,219	556	399	182	1,617	738				
21	R23	121,178	53,177			1,214	533	399	175	1,613	708				
22	R24	122,149	51,541			1,208	510	411	173	1,619	683				
23	R25	123,966	50,296					435	176	435	176				
24	R26	123,966	48,362					435	170	435	170				
25	R27	123,966	46,502					435	163	435	163				
26	R28	123,966	44,713					435	157	435	157				
27	R29	123,966	42,993					435	151	435	151				
28	R30	123,966	41,340					435	145	435	145				
29	R31	123,966	39,750					435	139	435	139				
30	R32	123,966	38,221					435	134	435	134				
31	R33	123,966	36,751					435	129	435	129				
32	R34	123,966	35,337					435	124	435	124				
33	R35	123,966	33,978					435	119	435	119				
34	R36	123,966	32,671					435	115	435	115				
35	R37	123,966	31,415					435	110	435	110				
36	R38	123,966	30,207					435	106	435	106				
37	R39	123,966	29,045					435	102	435	102				
38	R40	123,966	27,928					435	98	435	98				
39	R41	123,966	26,854					435	94	435	94				
40	R42	123,966	25,821					435	91	435	91				
41	R43	123,966	24,828					435	87	435	87				
42	R44	123,966	23,873					435	84	435	84				
43	R45	123,966	22,955					435	81	435	81				
44	R46	123,966	22,072					435	77	435	77				
45	R47	123,966	21,223					435	74	435	74				
46	R48	123,966	20,407					435	72	435	72				
47	R49	123,966	19,622					435	69	435	69				
48	R50	123,966	18,867					435	66	435	66				
49	R51	123,966	18,141					435	64	435	64				
50	R52	123,966	17,444					435	61	435	61				
51	R53	123,966	16,773					435	59	435	59				
52	R54	123,966	16,128					435	57	435	57				
53	R55	123,966	15,507					435	54	435	54				
54	R56	123,966	14,911					435	52	435	52				
55	R57	123,966	14,337					435	50	435	50				
56	R58	123,966	13,786					435	48	435	48				
57	R59	123,966	13,256					435	47	435	47				
58	R60	123,966	12,746					435	45	435	45				
59	R61	123,966	12,256					435	43	435	43				
60	R62	123,966	11,784					435	41	435	41				
61	R63	123,966	11,331					435	40	435	40				
62	R64	123,966	10,895					435	38	435	38				
63	R65	123,966	10,476					435	37	435	37				
64	R66	123,966	10,073					435	35	435	35				
65	R67	123,966	9,686					435	34	435	34				
66	R68	123,966	9,313					435	33	435	33				
67	R69	123,966	8,955					435	31	435	31				
68	R70	123,966	8,611					435	30	435	30				
69	R71	123,966	8,279					435	29	435	29				
70	R72	123,966	7,961					435	28	435	28				
71	R73	123,966	7,655					435	27	435	27				
72	R74	123,966	7,360					435	26	435	26				
合計			8,703,426	2,755,533	375	2,755,908	43,494	33,970	28,106	7,836	71,601	41,806	65.9	2,714,102	998.0%

*割引率:r=0.04 (4%)

様式-5 費用対便益(全体事業)

資産 +10%

水系名: 鈴鹿川 河川名: 鈴鹿川

単位: 百万円

年次	t	年度	便 益				費 用				費用 便益比 B/C	純現在価値 B-C	経済的内部 収益率 EIRR		
			便 益①		残存価値 ②	計 ①+②	建設費③		維持管理費④					③+④	
			便 益	現在価値			費用	現在価値	費用	現在価値				費用	現在価値
	-4	H28	0	0			1,417	1,657	0	0	1,417	1,657			
	-3	H29	16,686	18,770			889	1,000	14	16	903	1,016			
	-2	H30	27,156	29,372			855	924	23	25	878	949			
	-1	R1	37,222	38,711			1,496	1,555	32	33	1,527	1,588			
	0	R2	54,836	54,836			1,287	1,287	47	47	1,334	1,334			
	1	R3	69,995	67,303			3,278	3,152	59	57	3,338	3,209			
	2	R4	78,709	72,771			3,133	2,896	92	85	3,225	2,982			
	3	R5	87,489	77,777			3,136	2,788	124	110	3,260	2,898			
	4	R6	89,703	76,679			3,183	2,721	155	132	3,338	2,854			
	5	R7	89,703	73,730			3,055	2,511	187	153	3,242	2,664			
	6	R8	119,243	94,239			1,088	860	217	172	1,305	1,031			
	7	R9	120,164	91,315			1,089	827	228	173	1,317	1,001			
	8	R10	121,087	88,477			1,089	795	239	175	1,328	970			
	9	R11	122,010	85,722			1,088	765	250	176	1,338	940			
	10	R12	122,932	83,048			1,088	735	261	176	1,349	911			
	11	R13	123,854	80,453			1,088	707	272	176	1,360	883			
	12	R14	124,776	77,935			1,053	658	283	176	1,336	834			
	13	R15	125,669	75,473			1,054	633	293	176	1,347	809			
	14	R16	126,562	73,086			1,095	633	304	175	1,399	808			
	15	R17	126,643	70,320			1,095	608	315	175	1,410	783			
	16	R18	126,723	67,659			1,096	585	326	174	1,421	759			
	17	R19	126,804	65,098			1,095	562	337	173	1,432	735			
	18	R20	126,885	62,634			1,095	541	347	172	1,443	712			
	19	R21	126,966	60,263			1,095	520	358	170	1,454	690			
	20	R22	127,046	57,982			1,096	500	369	169	1,465	669			
	21	R23	127,127	55,787			1,096	481	380	167	1,476	648			
	22	R24	127,208	53,676			1,096	462	391	165	1,487	627			
	23	R25	127,289	51,644			1,092	443	402	163	1,494	606			
	24	R26	128,553	50,151			1,088	424	413	161	1,501	586			
	25	R27	129,475	48,568			1,082	406	424	159	1,506	565			
	26	R28	130,392	47,031					435	157	435	157			
	27	R29	130,392	45,222					435	151	435	151			
	28	R30	130,392	43,483					435	145	435	145			
	29	R31	130,392	41,810					435	139	435	139			
	30	R32	130,392	40,202					435	134	435	134			
	31	R33	130,392	38,656					435	129	435	129			
	32	R34	130,392	37,169					435	124	435	124			
	33	R35	130,392	35,740					435	119	435	119			
	34	R36	130,392	34,365					435	115	435	115			
	35	R37	130,392	33,043					435	110	435	110			
	36	R38	130,392	31,772					435	106	435	106			
	37	R39	130,392	30,550					435	102	435	102			
	38	R40	130,392	29,375					435	98	435	98			
	39	R41	130,392	28,246					435	94	435	94			
	40	R42	130,392	27,159					435	91	435	91			
	41	R43	130,392	26,115					435	87	435	87			
	42	R44	130,392	25,110					435	84	435	84			
	43	R45	130,392	24,144					435	81	435	81			
	44	R46	130,392	23,216					435	77	435	77			
	45	R47	130,392	22,323					435	74	435	74			
	46	R48	130,392	21,464					435	72	435	72			
	47	R49	130,392	20,639					435	69	435	69			
	48	R50	130,392	19,845					435	66	435	66			
	49	R51	130,392	19,082					435	64	435	64			
	50	R52	130,392	18,348					435	61	435	61			
	51	R53	130,392	17,642					435	59	435	59			
	52	R54	130,392	16,964					435	57	435	57			
	53	R55	130,392	16,311					435	54	435	54			
	54	R56	130,392	15,684					435	52	435	52			
	55	R57	130,392	15,081					435	50	435	50			
	56	R58	130,392	14,501					435	48	435	48			
	57	R59	130,392	13,943					435	46	435	46			
	58	R60	130,392	13,407					435	45	435	45			
	59	R61	130,392	12,891					435	43	435	43			
	60	R62	130,392	12,395					435	41	435	41			
	61	R63	130,392	11,918					435	40	435	40			
	62	R64	130,392	11,460					435	38	435	38			
	63	R65	130,392	11,019					435	37	435	37			
	64	R66	130,392	10,595					435	35	435	35			
	65	R67	130,392	10,188					435	34	435	34			
	66	R68	130,392	9,796					435	33	435	33			
	67	R69	130,392	9,419					435	31	435	31			
	68	R70	130,392	9,057					435	30	435	30			
	69	R71	130,392	8,709					435	29	435	29			
	70	R72	130,392	8,374					435	28	435	28			
	71	R73	130,392	8,052					435	27	435	27			
	72	R74	130,392	7,742					435	26	435	26			
	73	R75	130,392	7,444					435	25	435	25			
	74	R76	130,392	7,158					435	24	435	24			
	75	R77	130,392	6,883					435	23	435	23			
	合計		9,578,114	2,954,223	333	2,954,556	43,485	32,637	28,884	7,585	72,369	40,223	73.5	2,914,333	1176.8%

※割引率:r=0.04(4%)

様式-5 費用対便益(全体事業)

資産 -10%

水系名: 鈴鹿川 河川名: 鈴鹿川

単位: 百万円

年次	t	年度	便 益				費 用				費用 便益比 B/C	純現在価値 B-C	経済的内部 収益率 EIRR		
			便 益①		残存価値 ②	計 ①+②	建設費③		維持管理費④					③+④	
			便 益	現在価値			費用	現在価値	費用	現在価値				費用	現在価値
	-4	H28	0	0			1,417	1,657	0	0	1,417	1,657			
	-3	H29	15,042	16,920			889	1,000	14	16	903	1,016			
	-2	H30	24,480	26,477			855	924	23	25	878	949			
	-1	R1	33,554	34,896			1,496	1,555	32	33	1,527	1,588			
	0	R2	49,432	49,432			1,287	1,287	47	47	1,334	1,334			
	1	R3	63,097	60,670			3,278	3,152	59	57	3,338	3,209			
	2	R4	70,953	65,600			3,133	2,896	92	85	3,225	2,982			
	3	R5	78,867	70,113			3,136	2,788	124	110	3,260	2,898			
	4	R6	80,863	69,122			3,183	2,721	155	132	3,338	2,854			
	5	R7	80,863	66,464			3,055	2,511	187	153	3,242	2,664			
	6	R8	107,491	84,952			1,088	860	217	172	1,305	1,031			
	7	R9	108,322	82,316			1,089	827	228	173	1,317	1,001			
	8	R10	109,154	79,758			1,089	795	239	175	1,328	970			
	9	R11	109,986	77,274			1,088	765	250	176	1,338	940			
	10	R12	110,817	74,864			1,088	735	261	176	1,349	911			
	11	R13	111,648	72,525			1,088	707	272	176	1,360	883			
	12	R14	112,480	70,255			1,053	658	283	176	1,336	834			
	13	R15	113,284	68,036			1,054	633	293	176	1,347	809			
	14	R16	114,089	65,884			1,095	633	304	175	1,399	808			
	15	R17	114,162	63,390			1,095	608	315	175	1,410	783			
	16	R18	114,235	60,991			1,096	585	326	174	1,421	759			
	17	R19	114,308	58,683			1,095	562	337	173	1,432	735			
	18	R20	114,381	56,461			1,095	541	347	172	1,443	712			
	19	R21	114,453	54,324			1,095	520	358	170	1,454	690			
	20	R22	114,526	52,268			1,096	500	369	169	1,465	669			
	21	R23	114,599	50,290			1,096	481	380	167	1,476	648			
	22	R24	114,671	48,386			1,096	462	391	165	1,487	627			
	23	R25	114,744	46,555			1,092	443	402	163	1,494	606			
	24	R26	115,884	45,209			1,088	424	413	161	1,501	586			
	25	R27	116,715	43,782			1,082	406	424	159	1,506	565			
	26	R28	117,542	42,396					435	157	435	157			
	27	R29	117,542	40,766					435	151	435	151			
	28	R30	117,542	39,198					435	145	435	145			
	29	R31	117,542	37,690					435	139	435	139			
	30	R32	117,542	36,240					435	134	435	134			
	31	R33	117,542	34,847					435	129	435	129			
	32	R34	117,542	33,506					435	124	435	124			
	33	R35	117,542	32,218					435	119	435	119			
	34	R36	117,542	30,978					435	115	435	115			
	35	R37	117,542	29,787					435	110	435	110			
	36	R38	117,542	28,641					435	106	435	106			
	37	R39	117,542	27,540					435	102	435	102			
	38	R40	117,542	26,481					435	98	435	98			
	39	R41	117,542	25,462					435	94	435	94			
	40	R42	117,542	24,483					435	91	435	91			
	41	R43	117,542	23,541					435	87	435	87			
	42	R44	117,542	22,636					435	84	435	84			
	43	R45	117,542	21,765					435	81	435	81			
	44	R46	117,542	20,928					435	77	435	77			
	45	R47	117,542	20,123					435	74	435	74			
	46	R48	117,542	19,349					435	72	435	72			
	47	R49	117,542	18,605					435	69	435	69			
	48	R50	117,542	17,889					435	66	435	66			
	49	R51	117,542	17,201					435	64	435	64			
	50	R52	117,542	16,540					435	61	435	61			
	51	R53	117,542	15,904					435	59	435	59			
	52	R54	117,542	15,292					435	57	435	57			
	53	R55	117,542	14,704					435	54	435	54			
	54	R56	117,542	14,138					435	52	435	52			
	55	R57	117,542	13,594					435	50	435	50			
	56	R58	117,542	13,072					435	48	435	48			
	57	R59	117,542	12,569					435	46	435	46			
	58	R60	117,542	12,085					435	45	435	45			
	59	R61	117,542	11,621					435	43	435	43			
	60	R62	117,542	11,174					435	41	435	41			
	61	R63	117,542	10,744					435	40	435	40			
	62	R64	117,542	10,331					435	38	435	38			
	63	R65	117,542	9,933					435	37	435	37			
	64	R66	117,542	9,551					435	35	435	35			
	65	R67	117,542	9,184					435	34	435	34			
	66	R68	117,542	8,831					435	33	435	33			
	67	R69	117,542	8,491					435	31	435	31			
	68	R70	117,542	8,164					435	30	435	30			
	69	R71	117,542	7,850					435	29	435	29			
	70	R72	117,542	7,548					435	28	435	28			
	71	R73	117,542	7,258					435	27	435	27			
	72	R74	117,542	6,979					435	26	435	26			
	73	R75	117,542	6,711					435	25	435	25			
	74	R76	117,542	6,452					435	24	435	24			
	75	R77	117,542	6,204					435	23	435	23			
	合計		8,634,200	2,663,087	333	2,663,420	43,485	32,637	28,884	7,585	72,369	40,223	66.2	2,623,198	1061%

※割引率:r=0.04(4%)

様式-5 費用対便益(残事業)

水系名: 鈴鹿川 河川名: 鈴鹿川

単位: 百万円

年次	t	年度	便 益				費 用				費用 便益比 B/C	純現在価値 B-C	経済的内部 収益率 EIRR		
			便 益①		残存価値 ②	計 ①+②	建設費③		維持管理費④					③+④	
			便 益	現在価値			費用	現在価値	費用	現在価値				費用	現在価値
	0	R2	0	0			0	0	0	0	0				
	1	R3	0	0			3,278	3,152	0	0	3,278	3,152			
	2	R4	30,901	28,570			3,133	2,896	33	30	3,166	2,927			
	3	R5	62,032	55,146			3,136	2,788	64	57	3,200	2,845			
	4	R6	69,883	59,737			3,183	2,721	95	82	3,279	2,803			
	5	R7	69,883	57,439			3,055	2,511	127	105	3,182	2,616			
	6	R8	113,366	89,595			1,088	860	158	125	1,246	984			
	7	R9	114,242	86,815			1,089	827	169	128	1,257	955			
	8	R10	115,120	84,117			1,089	795	180	131	1,268	927			
	9	R11	115,997	81,498			1,088	765	191	134	1,279	899			
	10	R12	116,874	78,956			1,088	735	201	136	1,290	871			
	11	R13	117,750	76,488			1,088	707	212	138	1,300	845			
	12	R14	118,627	74,094			1,053	658	223	139	1,276	797			
	13	R15	119,476	71,754			1,054	633	234	140	1,287	773			
	14	R16	120,325	69,484			1,095	633	244	141	1,340	774			
	15	R17	120,401	66,855			1,095	608	255	142	1,350	750			
	16	R18	120,478	64,324			1,096	585	266	142	1,362	727			
	17	R19	120,555	61,890			1,095	562	277	142	1,372	705			
	18	R20	120,632	59,547			1,095	541	288	142	1,383	683			
	19	R21	120,709	57,293			1,095	520	299	142	1,394	662			
	20	R22	120,785	55,125			1,096	500	310	141	1,406	642			
	21	R23	120,862	53,038			1,096	481	321	141	1,417	622			
	22	R24	120,938	51,031			1,096	462	332	140	1,428	602			
	23	R25	121,016	49,099			1,092	443	343	139	1,434	582			
	24	R26	121,473	47,389			1,088	424	354	138	1,442	562			
	25	R27	122,349	45,895			1,082	406	365	137	1,447	543			
	26	R28	123,966	44,713					375	135	375	135			
	27	R29	123,966	42,993					375	130	375	130			
	28	R30	123,966	41,340					375	125	375	125			
	29	R31	123,966	39,750					375	120	375	120			
	30	R32	123,966	38,221					375	116	375	116			
	31	R33	123,966	36,751					375	111	375	111			
	32	R34	123,966	35,337					375	107	375	107			
	33	R35	123,966	33,978					375	103	375	103			
	34	R36	123,966	32,671					375	99	375	99			
	35	R37	123,966	31,415					375	95	375	95			
	36	R38	123,966	30,207					375	91	375	91			
	37	R39	123,966	29,045					375	88	375	88			
	38	R40	123,966	27,928					375	85	375	85			
	39	R41	123,966	26,854					375	81	375	81			
	40	R42	123,966	25,821					375	78	375	78			
	41	R43	123,966	24,828					375	75	375	75			
	42	R44	123,966	23,873					375	72	375	72			
	43	R45	123,966	22,955					375	70	375	70			
	44	R46	123,966	22,072					375	67	375	67			
	45	R47	123,966	21,223					375	64	375	64			
	46	R48	123,966	20,407					375	62	375	62			
	47	R49	123,966	19,622					375	59	375	59			
	48	R50	123,966	18,867					375	57	375	57			
	49	R51	123,966	18,141					375	55	375	55			
	50	R52	123,966	17,444					375	53	375	53			
	51	R53	123,966	16,773					375	51	375	51			
	52	R54	123,966	16,128					375	49	375	49			
	53	R55	123,966	15,507					375	47	375	47			
	54	R56	123,966	14,911					375	45	375	45			
	55	R57	123,966	14,337					375	43	375	43			
	56	R58	123,966	13,786					375	42	375	42			
	57	R59	123,966	13,256					375	40	375	40			
	58	R60	123,966	12,746					375	39	375	39			
	59	R61	123,966	12,256					375	37	375	37			
	60	R62	123,966	11,784					375	36	375	36			
	61	R63	123,966	11,331					375	34	375	34			
	62	R64	123,966	10,895					375	33	375	33			
	63	R65	123,966	10,476					375	32	375	32			
	64	R66	123,966	10,073					375	31	375	31			
	65	R67	123,966	9,686					375	29	375	29			
	66	R68	123,966	9,313					375	28	375	28			
	67	R69	123,966	8,955					375	27	375	27			
	68	R70	123,966	8,611					375	26	375	26			
	69	R71	123,966	8,279					375	25	375	25			
	70	R72	123,966	7,961					375	24	375	24			
	71	R73	123,966	7,655					375	23	375	23			
	72	R74	123,966	7,360					375	22	375	22			
	73	R75	123,966	7,077					375	21	375	21			
	74	R76	123,966	6,805					375	21	375	21			
	75	R77	123,966	6,543					375	20	375	20			
	合計		8,812,972	2,524,137	343	2,524,479	37,543	26,213	24,312	6,058	61,854	32,271	78.2	2,492,208	939.6%

※割引率:r=0.04 (4%)

様式-5 費用対便益(残事業)

事業費 +10%

水系名: 鈴鹿川 河川名: 鈴鹿川

単位: 百万円

年次	t	年度	便 益				費 用				費用 便益比 B/C	純現在価値 B-C	経済的内部 収益率 EIRR		
			便 益①		残存価値 ②	計 ①+②	建設費③		維持管理費④					③+④	
			便 益	現在価値			費用	現在価値	費用	現在価値				費用	現在価値
整備期間 (25年)	0	R2	0	0			0	0	0	0	0				
	1	R3	0	0			3,606	3,467	0	0	3,606	3,467			
	2	R4	30,901	28,570			3,446	3,186	33	30	3,479	3,216			
	3	R5	62,032	55,146			3,450	3,067	64	57	3,514	3,124			
	4	R6	69,883	59,737			3,502	2,993	95	82	3,597	3,075			
	5	R7	69,883	57,439			3,361	2,762	127	105	3,488	2,867			
	6	R8	113,366	89,595			1,197	946	158	125	1,354	1,070			
	7	R9	114,242	86,815			1,197	910	169	128	1,366	1,038			
	8	R10	115,120	84,117			1,197	875	180	131	1,377	1,006			
	9	R11	115,997	81,498			1,197	841	191	134	1,388	975			
	10	R12	116,874	78,956			1,197	809	201	136	1,398	945			
	11	R13	117,750	76,488			1,197	778	212	138	1,409	915			
	12	R14	118,627	74,094			1,158	724	223	139	1,382	863			
	13	R15	119,476	71,754			1,159	696	234	140	1,393	836			
	14	R16	120,325	69,484			1,205	696	244	141	1,449	837			
	15	R17	120,401	66,855			1,205	669	255	142	1,460	811			
	16	R18	120,478	64,324			1,205	643	266	142	1,471	785			
	17	R19	120,555	61,890			1,205	619	277	142	1,482	761			
	18	R20	120,632	59,547			1,205	595	288	142	1,493	737			
	19	R21	120,709	57,293			1,205	572	299	142	1,504	714			
	20	R22	120,785	55,125			1,205	550	310	141	1,515	692			
	21	R23	120,862	53,038			1,205	529	321	141	1,526	670			
	22	R24	120,938	51,031			1,205	509	332	140	1,537	649			
	23	R25	121,016	49,099			1,201	487	343	139	1,543	626			
	24	R26	121,473	47,389			1,197	467	354	138	1,550	605			
25	R27	122,349	45,895			1,190	447	365	137	1,555	583				
施設完成後の 評価期間 (50年間)	26	R28	123,966	44,713					375	135	375	135			
	27	R29	123,966	42,993					375	130	375	130			
	28	R30	123,966	41,340					375	125	375	125			
	29	R31	123,966	39,750					375	120	375	120			
	30	R32	123,966	38,221					375	116	375	116			
	31	R33	123,966	36,751					375	111	375	111			
	32	R34	123,966	35,337					375	107	375	107			
	33	R35	123,966	33,978					375	103	375	103			
	34	R36	123,966	32,671					375	99	375	99			
	35	R37	123,966	31,415					375	95	375	95			
	36	R38	123,966	30,207					375	91	375	91			
	37	R39	123,966	29,045					375	88	375	88			
	38	R40	123,966	27,928					375	85	375	85			
	39	R41	123,966	26,854					375	81	375	81			
	40	R42	123,966	25,821					375	78	375	78			
	41	R43	123,966	24,828					375	75	375	75			
	42	R44	123,966	23,873					375	72	375	72			
	43	R45	123,966	22,955					375	70	375	70			
	44	R46	123,966	22,072					375	67	375	67			
	45	R47	123,966	21,223					375	64	375	64			
	46	R48	123,966	20,407					375	62	375	62			
	47	R49	123,966	19,622					375	59	375	59			
	48	R50	123,966	18,867					375	57	375	57			
	49	R51	123,966	18,141					375	55	375	55			
	50	R52	123,966	17,444					375	53	375	53			
	51	R53	123,966	16,773					375	51	375	51			
	52	R54	123,966	16,128					375	49	375	49			
	53	R55	123,966	15,507					375	47	375	47			
	54	R56	123,966	14,911					375	45	375	45			
	55	R57	123,966	14,337					375	43	375	43			
	56	R58	123,966	13,786					375	42	375	42			
	57	R59	123,966	13,256					375	40	375	40			
	58	R60	123,966	12,746					375	39	375	39			
	59	R61	123,966	12,256					375	37	375	37			
	60	R62	123,966	11,784					375	36	375	36			
	61	R63	123,966	11,331					375	34	375	34			
	62	R64	123,966	10,895					375	33	375	33			
	63	R65	123,966	10,476					375	32	375	32			
	64	R66	123,966	10,073					375	31	375	31			
	65	R67	123,966	9,686					375	29	375	29			
	66	R68	123,966	9,313					375	28	375	28			
	67	R69	123,966	8,955					375	27	375	27			
	68	R70	123,966	8,611					375	26	375	26			
	69	R71	123,966	8,279					375	25	375	25			
	70	R72	123,966	7,961					375	24	375	24			
	71	R73	123,966	7,655					375	23	375	23			
	72	R74	123,966	7,360					375	22	375	22			
	73	R75	123,966	7,077					375	21	375	21			
	74	R76	123,966	6,805					375	21	375	21			
	75	R77	123,966	6,543					375	20	375	20			
合計			8,812,972	2,524,137	375	2,524,512	41,297	28,835	24,312	6,058	65,609	34,892	72.4	2,489,619	853.4%

※割引率:r=0.04 (4%)

様式-5 費用対便益(残事業)

事業費 -10%

水系名: 鈴鹿川 河川名: 鈴鹿川

単位: 百万円

年次	t	年度	便 益				費 用				費用 便益比 B/C	純現在価値 B-C	経済的内部 収益率 EIRR		
			便 益①		残存価値 ②	計 ①+②	建設費③		維持管理費④					③+④	
			便 益	現在価値			費用	現在価値	費用	現在価値				費用	現在価値
	0	R2	0	0			0	0	0	0	0				
	1	R3	0	0			2,950	2,837	0	0	2,950	2,837			
	2	R4	30,901	28,570			2,820	2,607	33	30	2,852	2,637			
	3	R5	62,032	55,146			2,823	2,509	64	57	2,887	2,566			
	4	R6	69,883	59,737			2,865	2,449	95	82	2,960	2,531			
	5	R7	69,883	57,439			2,750	2,260	127	105	2,877	2,365			
	6	R8	113,366	89,595			979	774	158	125	1,137	898			
	7	R9	114,242	86,815			980	745	169	128	1,148	873			
	8	R10	115,120	84,117			980	716	180	131	1,159	847			
	9	R11	115,997	81,498			980	688	191	134	1,170	822			
	10	R12	116,874	78,956			979	662	201	136	1,181	798			
	11	R13	117,750	76,488			979	636	212	138	1,192	774			
	12	R14	118,627	74,094			948	592	223	139	1,171	731			
	13	R15	119,476	71,754			948	570	234	140	1,182	710			
	14	R16	120,325	69,484			986	569	244	141	1,230	710			
	15	R17	120,401	66,855			986	547	255	142	1,241	689			
	16	R18	120,478	64,324			986	526	266	142	1,252	668			
	17	R19	120,555	61,890			986	506	277	142	1,263	648			
	18	R20	120,632	59,547			986	487	288	142	1,274	629			
	19	R21	120,709	57,293			986	468	299	142	1,285	610			
	20	R22	120,785	55,125			986	450	310	141	1,296	592			
	21	R23	120,862	53,038			986	433	321	141	1,307	574			
	22	R24	120,938	51,031			986	416	332	140	1,318	556			
	23	R25	121,016	49,099			982	399	343	139	1,325	538			
	24	R26	121,473	47,389			979	382	354	138	1,333	520			
	25	R27	122,349	45,895			974	365	365	137	1,338	502			
	26	R28	123,966	44,713					375	135	375	135			
	27	R29	123,966	42,993					375	130	375	130			
	28	R30	123,966	41,340					375	125	375	125			
	29	R31	123,966	39,750					375	120	375	120			
	30	R32	123,966	38,221					375	116	375	116			
	31	R33	123,966	36,751					375	111	375	111			
	32	R34	123,966	35,337					375	107	375	107			
	33	R35	123,966	33,978					375	103	375	103			
	34	R36	123,966	32,671					375	99	375	99			
	35	R37	123,966	31,415					375	95	375	95			
	36	R38	123,966	30,207					375	91	375	91			
	37	R39	123,966	29,045					375	88	375	88			
	38	R40	123,966	27,928					375	85	375	85			
	39	R41	123,966	26,854					375	81	375	81			
	40	R42	123,966	25,821					375	78	375	78			
	41	R43	123,966	24,828					375	75	375	75			
	42	R44	123,966	23,873					375	72	375	72			
	43	R45	123,966	22,955					375	70	375	70			
	44	R46	123,966	22,072					375	67	375	67			
	45	R47	123,966	21,223					375	64	375	64			
	46	R48	123,966	20,407					375	62	375	62			
	47	R49	123,966	19,622					375	59	375	59			
	48	R50	123,966	18,867					375	57	375	57			
	49	R51	123,966	18,141					375	55	375	55			
	50	R52	123,966	17,444					375	53	375	53			
	51	R53	123,966	16,773					375	51	375	51			
	52	R54	123,966	16,128					375	49	375	49			
	53	R55	123,966	15,507					375	47	375	47			
	54	R56	123,966	14,911					375	45	375	45			
	55	R57	123,966	14,337					375	43	375	43			
	56	R58	123,966	13,786					375	42	375	42			
	57	R59	123,966	13,256					375	40	375	40			
	58	R60	123,966	12,746					375	39	375	39			
	59	R61	123,966	12,256					375	37	375	37			
	60	R62	123,966	11,784					375	36	375	36			
	61	R63	123,966	11,331					375	34	375	34			
	62	R64	123,966	10,895					375	33	375	33			
	63	R65	123,966	10,476					375	32	375	32			
	64	R66	123,966	10,073					375	31	375	31			
	65	R67	123,966	9,686					375	29	375	29			
	66	R68	123,966	9,313					375	28	375	28			
	67	R69	123,966	8,955					375	27	375	27			
	68	R70	123,966	8,611					375	26	375	26			
	69	R71	123,966	8,279					375	25	375	25			
	70	R72	123,966	7,961					375	24	375	24			
	71	R73	123,966	7,655					375	23	375	23			
	72	R74	123,966	7,360					375	22	375	22			
	73	R75	123,966	7,077					375	21	375	21			
	74	R76	123,966	6,805					375	21	375	21			
	75	R77	123,966	6,543					375	20	375	20			
	合計		8,812,972	2,524,137	310	2,524,447	33,788	23,592	24,312	6,058	58,100	29,650	85.1	2,494,797	1044.8%

※割引率:r=0.04 (4%)

様式-5 費用対便益(残事業)

工期 10%

水系名: 鈴鹿川 河川名: 鈴鹿川

単位: 百万円

年次	t	年度	便 益				費 用				費用 便益比 B/C	純現在価値 B-C	経済的内部 收益率 EIRR		
			便 益①		残存価値 ②	計 ①+②	建設費③		維持管理費④					③+④	
			便 益	現在価値			費用	現在価値	費用	現在価値				費用	現在価値
	0	R2	0	0			0	0	0	0	0				
	1	R3	0	0			2,941	2,828	0	0	2,941	2,828			
	2	R4	23,486	21,714			2,827	2,614	29	27	2,857	2,641			
	3	R5	47,129	41,897			2,806	2,494	58	51	2,863	2,546			
	4	R6	57,346	49,020			2,828	2,418	86	73	2,914	2,491			
	5	R7	59,493	48,899			2,788	2,291	114	94	2,902	2,385			
	6	R8	67,810	53,591			2,031	1,605	142	112	2,173	1,717			
	7	R9	113,366	86,149			972	738	162	123	1,134	862			
	8	R10	114,174	83,426			972	710	172	126	1,144	836			
	9	R11	114,983	80,786			972	683	182	128	1,154	811			
	10	R12	115,792	78,225			972	657	191	129	1,163	786			
	11	R13	116,601	75,741			972	631	201	131	1,173	762			
	12	R14	117,409	73,333			972	607	211	132	1,182	739			
	13	R15	118,217	70,998			950	571	221	132	1,171	703			
	14	R16	119,008	68,724			941	543	230	133	1,171	676			
	15	R17	119,791	66,516			957	531	239	133	1,197	664			
	16	R18	120,261	64,208			978	522	249	133	1,227	655			
	17	R19	120,331	61,775			978	502	259	133	1,237	635			
	18	R20	120,402	59,434			978	483	269	133	1,247	615			
	19	R21	120,473	57,182			978	464	278	132	1,256	596			
	20	R22	120,544	55,015			978	446	288	131	1,266	578			
	21	R23	120,615	52,930			978	429	298	131	1,276	560			
	22	R24	120,685	50,924			978	413	308	130	1,286	543			
	23	R25	120,756	48,994			978	397	317	129	1,296	526			
	24	R26	120,827	47,137			978	382	327	128	1,306	509			
	25	R27	120,898	45,351			977	366	337	126	1,314	493			
	26	R28	121,095	43,678			974	351	347	125	1,321	476			
	27	R29	121,609	42,176			971	337	357	124	1,327	460			
	28	R30	122,417	40,823			966	322	366	122	1,333	444			
	29	R31	123,966	39,750					376	121	376	121			
	30	R32	123,966	38,221					376	116	376	116			
	31	R33	123,966	36,751					376	111	376	111			
	32	R34	123,966	35,337					376	107	376	107			
	33	R35	123,966	33,978					376	103	376	103			
	34	R36	123,966	32,671					376	99	376	99			
	35	R37	123,966	31,415					376	95	376	95			
	36	R38	123,966	30,207					376	92	376	92			
	37	R39	123,966	29,045					376	88	376	88			
	38	R40	123,966	27,928					376	85	376	85			
	39	R41	123,966	26,854					376	81	376	81			
	40	R42	123,966	25,821					376	78	376	78			
	41	R43	123,966	24,828					376	75	376	75			
	42	R44	123,966	23,873					376	72	376	72			
	43	R45	123,966	22,955					376	70	376	70			
	44	R46	123,966	22,072					376	67	376	67			
	45	R47	123,966	21,223					376	64	376	64			
	46	R48	123,966	20,407					376	62	376	62			
	47	R49	123,966	19,622					376	59	376	59			
	48	R50	123,966	18,867					376	57	376	57			
	49	R51	123,966	18,141					376	55	376	55			
	50	R52	123,966	17,444					376	53	376	53			
	51	R53	123,966	16,773					376	51	376	51			
	52	R54	123,966	16,128					376	49	376	49			
	53	R55	123,966	15,507					376	47	376	47			
	54	R56	123,966	14,911					376	45	376	45			
	55	R57	123,966	14,337					376	43	376	43			
	56	R58	123,966	13,786					376	42	376	42			
	57	R59	123,966	13,256					376	40	376	40			
	58	R60	123,966	12,746					376	39	376	39			
	59	R61	123,966	12,256					376	37	376	37			
	60	R62	123,966	11,784					376	36	376	36			
	61	R63	123,966	11,331					376	34	376	34			
	62	R64	123,966	10,895					376	33	376	33			
	63	R65	123,966	10,476					376	32	376	32			
	64	R66	123,966	10,073					376	31	376	31			
	65	R67	123,966	9,686					376	29	376	29			
	66	R68	123,966	9,313					376	28	376	28			
	67	R69	123,966	8,955					376	27	376	27			
	68	R70	123,966	8,611					376	26	376	26			
	69	R71	123,966	8,279					376	25	376	25			
	70	R72	123,966	7,961					376	24	376	24			
	71	R73	123,966	7,655					376	23	376	23			
	72	R74	123,966	7,360					376	22	376	22			
	73	R75	123,966	7,077					376	21	376	21			
	74	R76	123,966	6,805					376	21	376	21			
	75	R77	123,966	6,543					376	20	376	20			
	76	R78	123,966	6,292					376	19	376	19			
	77	R79	123,966	6,050					376	18	376	18			
	78	R80	123,966	5,817					376	18	376	18			
	合計		9,073,818	2,456,716	305	2,457,021	37,591	25,337	25,033	5,893	62,624	31,230	78.7	2,425,791	795.6%

※割引率:r=0.04 (4%)

様式-5 費用対便益(残事業)

工期 -10%

水系名: 鈴鹿川 河川名: 鈴鹿川

単位: 百万円

年次	t	年度	便 益				費 用				費用 便益比 B/C	純現在価値 B-C	経済的内部 收益率 EIRR		
			便 益①		残存価値 ②	計 ①+②	建設費③		維持管理費④					③+④	
			便 益	現在価値			費用	現在価値	費用	現在価値				費用	現在価値
整備期間 (23年)	0	R1	0	0			0	0	0	0	0				
	1	R2	0	0			3,581	3,443	0	0	3,581	3,443			
	2	R3	31,491	29,115			3,442	3,182	36	33	3,478	3,215			
	3	R4	63,193	56,178			3,416	3,037	70	62	3,486	3,099			
	4	R5	76,892	65,727			3,443	2,943	104	89	3,548	3,033			
	5	R6	79,774	65,568			3,394	2,789	139	114	3,533	2,903			
	6	R7	113,366	89,595			2,472	1,954	173	137	2,645	2,091			
	7	R8	114,046	86,666			1,183	899	197	150	1,380	1,049			
	8	R9	115,042	84,060			1,183	865	209	153	1,393	1,018			
	9	R10	116,037	81,526			1,183	831	221	155	1,404	987			
	10	R11	117,033	79,063			1,183	799	233	157	1,416	957			
	11	R12	118,029	76,669			1,183	768	245	159	1,428	927			
	12	R13	119,024	74,342			1,183	739	257	160	1,439	899			
	13	R14	120,019	72,080			1,157	695	268	161	1,425	856			
	14	R15	120,993	69,870			1,145	661	280	162	1,425	823			
	15	R16	121,956	67,718			1,165	647	291	162	1,457	809			
	16	R17	122,535	65,422			1,191	636	303	162	1,494	798			
	17	R18	122,622	62,951			1,191	611	315	162	1,506	773			
	18	R19	122,709	60,573			1,191	588	327	161	1,518	749			
	19	R20	122,796	58,284			1,191	565	339	161	1,529	726			
	20	R21	122,883	56,082			1,191	543	351	160	1,541	703			
	21	R22	122,971	53,964			1,190	522	363	159	1,553	681			
	22	R23	123,057	51,925			1,191	502	375	158	1,565	661			
23	R24	123,144	49,963			1,048	425	386	157	1,435	582				
施設完成後の 評価期間 (50年間)	24	R25	127,633	49,792					397	155	397	155			
	25	R26	127,633	47,877					397	149	397	149			
	26	R27	127,633	46,036					397	143	397	143			
	27	R28	127,633	44,265					397	138	397	138			
	28	R29	127,633	42,563					397	132	397	132			
	29	R30	127,633	40,926					397	127	397	127			
	30	R31	127,633	39,352					397	122	397	122			
	31	R32	127,633	37,838					397	118	397	118			
	32	R33	127,633	36,383					397	113	397	113			
	33	R34	127,633	34,983					397	109	397	109			
	34	R35	127,633	33,638					397	105	397	105			
	35	R36	127,633	32,344					397	101	397	101			
	36	R37	127,633	31,100					397	97	397	97			
	37	R38	127,633	29,904					397	93	397	93			
	38	R39	127,633	28,754					397	89	397	89			
	39	R40	127,633	27,648					397	86	397	86			
	40	R41	127,633	26,585					397	83	397	83			
	41	R42	127,633	25,562					397	80	397	80			
	42	R43	127,633	24,579					397	76	397	76			
	43	R44	127,633	23,634					397	74	397	74			
	44	R45	127,633	22,725					397	71	397	71			
	45	R46	127,633	21,851					397	68	397	68			
	46	R47	127,633	21,010					397	65	397	65			
	47	R48	127,633	20,202					397	63	397	63			
	48	R49	127,633	19,425					397	60	397	60			
	49	R50	127,633	18,678					397	58	397	58			
	50	R51	127,633	17,960					397	56	397	56			
	51	R52	127,633	17,269					397	54	397	54			
	52	R53	127,633	16,605					397	52	397	52			
	53	R54	127,633	15,966					397	50	397	50			
	54	R55	127,633	15,352					397	48	397	48			
	55	R56	127,633	14,761					397	46	397	46			
	56	R57	127,633	14,194					397	44	397	44			
	57	R58	127,633	13,648					397	42	397	42			
	58	R59	127,633	13,123					397	41	397	41			
	59	R60	127,633	12,618					397	39	397	39			
	60	R61	127,633	12,133					397	38	397	38			
	61	R62	127,633	11,666					397	36	397	36			
	62	R63	127,633	11,218					397	35	397	35			
	63	R64	127,633	10,786					397	34	397	34			
	64	R65	127,633	10,371					397	32	397	32			
	65	R66	127,633	9,972					397	31	397	31			
	66	R67	127,633	9,589					397	30	397	30			
	67	R68	127,633	9,220					397	29	397	29			
	68	R69	127,633	8,865					397	28	397	28			
	69	R70	127,633	8,524					397	27	397	27			
	70	R71	127,633	8,197					397	25	397	25			
	71	R72	127,633	7,881					397	25	397	25			
	72	R73	127,633	7,578					397	24	397	24			
73	R74	127,633	7,287					397	23	397	23				
合計			8,791,265	2,569,778	371	2,570,149	39,695	28,646	25,330	6,595	65,026	35,241	72.9	2,534,908	877.1%

*1)割引率:r=0.04(4%)

様式-5 費用対便益(残事業)

資産 +10%

水系名: 鈴鹿川 河川名: 鈴鹿川
単位: 百万円

年次	t	年度	便 益				費 用				費用 便益比 B/C	純現在価値 B-C	経済的内部 収益率 EIRR		
			便 益①		残存価値 ②	計 ①+②	建設費③		維持管理費④					③+④	
			便 益	現在価値			費用	現在価値	費用	現在価値				費用	現在価値
	0	R2	0	0			0	0	0	0	0				
	1	R3	0	0			3,278	3,152	0	0	3,278	3,152			
	2	R4	32,503	30,051			3,133	2,896	33	30	3,166	2,927			
	3	R5	65,247	58,005			3,136	2,788	64	57	3,200	2,845			
	4	R6	73,506	62,833			3,183	2,721	95	82	3,279	2,803			
	5	R7	73,506	60,417			3,055	2,511	127	105	3,182	2,616			
	6	R8	119,243	94,239			1,088	860	158	125	1,246	984			
	7	R9	120,164	91,315			1,089	827	169	128	1,257	955			
	8	R10	121,087	88,477			1,089	795	180	131	1,268	927			
	9	R11	122,010	85,722			1,088	765	191	134	1,279	899			
	10	R12	122,932	83,048			1,088	735	201	136	1,290	871			
	11	R13	123,854	80,453			1,088	707	212	138	1,300	845			
	12	R14	124,776	77,935			1,053	658	223	139	1,276	797			
	13	R15	125,669	75,473			1,054	633	234	140	1,287	773			
	14	R16	126,562	73,086			1,095	633	244	141	1,340	774			
	15	R17	126,643	70,320			1,095	608	255	142	1,350	750			
	16	R18	126,723	67,659			1,096	585	266	142	1,362	727			
	17	R19	126,804	65,098			1,095	562	277	142	1,372	705			
	18	R20	126,885	62,634			1,095	541	288	142	1,383	683			
	19	R21	126,966	60,263			1,095	520	299	142	1,394	662			
	20	R22	127,046	57,982			1,096	500	310	141	1,406	642			
	21	R23	127,127	55,787			1,096	481	321	141	1,417	622			
	22	R24	127,208	53,676			1,096	462	332	140	1,428	602			
	23	R25	127,289	51,644			1,092	443	343	139	1,434	582			
	24	R26	127,769	49,846			1,088	424	354	138	1,442	562			
	25	R27	128,691	48,274			1,082	406	365	137	1,447	543			
	26	R28	130,392	47,031					375	135	375	135			
	27	R29	130,392	45,222					375	130	375	130			
	28	R30	130,392	43,483					375	125	375	125			
	29	R31	130,392	41,810					375	120	375	120			
	30	R32	130,392	40,202					375	116	375	116			
	31	R33	130,392	38,656					375	111	375	111			
	32	R34	130,392	37,169					375	107	375	107			
	33	R35	130,392	35,740					375	103	375	103			
	34	R36	130,392	34,365					375	99	375	99			
	35	R37	130,392	33,043					375	95	375	95			
	36	R38	130,392	31,772					375	91	375	91			
	37	R39	130,392	30,550					375	88	375	88			
	38	R40	130,392	29,375					375	85	375	85			
	39	R41	130,392	28,246					375	81	375	81			
	40	R42	130,392	27,159					375	78	375	78			
	41	R43	130,392	26,115					375	75	375	75			
	42	R44	130,392	25,110					375	72	375	72			
	43	R45	130,392	24,144					375	70	375	70			
	44	R46	130,392	23,216					375	67	375	67			
	45	R47	130,392	22,323					375	64	375	64			
	46	R48	130,392	21,464					375	62	375	62			
	47	R49	130,392	20,639					375	59	375	59			
	48	R50	130,392	19,845					375	57	375	57			
	49	R51	130,392	19,082					375	55	375	55			
	50	R52	130,392	18,348					375	53	375	53			
	51	R53	130,392	17,642					375	51	375	51			
	52	R54	130,392	16,964					375	49	375	49			
	53	R55	130,392	16,311					375	47	375	47			
	54	R56	130,392	15,684					375	45	375	45			
	55	R57	130,392	15,081					375	43	375	43			
	56	R58	130,392	14,501					375	42	375	42			
	57	R59	130,392	13,943					375	40	375	40			
	58	R60	130,392	13,407					375	39	375	39			
	59	R61	130,392	12,891					375	37	375	37			
	60	R62	130,392	12,395					375	36	375	36			
	61	R63	130,392	11,918					375	34	375	34			
	62	R64	130,392	11,460					375	33	375	33			
	63	R65	130,392	11,019					375	32	375	32			
	64	R66	130,392	10,595					375	31	375	31			
	65	R67	130,392	10,188					375	29	375	29			
	66	R68	130,392	9,796					375	28	375	28			
	67	R69	130,392	9,419					375	27	375	27			
	68	R70	130,392	9,057					375	26	375	26			
	69	R71	130,392	8,709					375	25	375	25			
	70	R72	130,392	8,374					375	24	375	24			
	71	R73	130,392	8,052					375	23	375	23			
	72	R74	130,392	7,742					375	22	375	22			
	73	R75	130,392	7,444					375	21	375	21			
	74	R76	130,392	7,158					375	21	375	21			
	75	R77	130,392	6,883					375	20	375	20			
	合計		9,269,808	2,654,980	343	2,655,323	37,543	26,213	24,312	6,058	61,854	32,271	82.3	2,623,051	988.8%

※割引率:r=0.04(4%)

様式-5 費用対便益(残事業)

資産 -10%

水系名: 鈴鹿川 河川名: 鈴鹿川

単位: 百万円

年次	t	年度	便 益				費 用				費用 便益比 B/C	純現在価値 B-C	経済的内部 收益率 EIRR		
			便 益①		残存価値 ②	計 ①+②	建設費③		維持管理費④					③+④	
			便 益	現在価値			費用	現在価値	費用	現在価値				費用	現在価値
	0	R2	0	0			0	0	0	0	0				
	1	R3	0	0			3,278	3,152	0	0	3,278	3,152			
	2	R4	29,300	27,089			3,133	2,896	33	30	3,166	2,927			
	3	R5	58,817	52,288			3,136	2,788	64	57	3,200	2,845			
	4	R6	66,262	56,641			3,183	2,721	95	82	3,279	2,803			
	5	R7	66,262	54,463			3,055	2,511	127	105	3,182	2,616			
	6	R8	107,491	84,952			1,088	860	158	125	1,246	984			
	7	R9	108,322	82,316			1,089	827	169	128	1,257	955			
	8	R10	109,154	79,758			1,089	795	180	131	1,268	927			
	9	R11	109,986	77,274			1,088	765	191	134	1,279	899			
	10	R12	110,817	74,864			1,088	735	201	136	1,290	871			
	11	R13	111,648	72,525			1,088	707	212	138	1,300	845			
	12	R14	112,480	70,255			1,053	658	223	139	1,276	797			
	13	R15	113,284	68,036			1,054	633	234	140	1,287	773			
	14	R16	114,089	65,884			1,095	633	244	141	1,340	774			
	15	R17	114,162	63,390			1,095	608	255	142	1,350	750			
	16	R18	114,235	60,991			1,096	585	266	142	1,362	727			
	17	R19	114,308	58,683			1,095	562	277	142	1,372	705			
	18	R20	114,381	56,461			1,095	541	288	142	1,383	683			
	19	R21	114,453	54,324			1,095	520	299	142	1,394	662			
	20	R22	114,526	52,268			1,096	500	310	141	1,406	642			
	21	R23	114,599	50,290			1,096	481	321	141	1,417	622			
	22	R24	114,671	48,386			1,096	462	332	140	1,428	602			
	23	R25	114,744	46,555			1,092	443	343	139	1,434	582			
	24	R26	115,178	44,933			1,088	424	354	138	1,442	562			
	25	R27	116,009	43,517			1,082	406	365	137	1,447	543			
	26	R28	117,542	42,396					375	135	375	135			
	27	R29	117,542	40,766					375	130	375	130			
	28	R30	117,542	39,198					375	125	375	125			
	29	R31	117,542	37,690					375	120	375	120			
	30	R32	117,542	36,240					375	116	375	116			
	31	R33	117,542	34,847					375	111	375	111			
	32	R34	117,542	33,506					375	107	375	107			
	33	R35	117,542	32,218					375	103	375	103			
	34	R36	117,542	30,978					375	99	375	99			
	35	R37	117,542	29,787					375	95	375	95			
	36	R38	117,542	28,641					375	91	375	91			
	37	R39	117,542	27,540					375	88	375	88			
	38	R40	117,542	26,481					375	85	375	85			
	39	R41	117,542	25,462					375	81	375	81			
	40	R42	117,542	24,483					375	78	375	78			
	41	R43	117,542	23,541					375	75	375	75			
	42	R44	117,542	22,636					375	72	375	72			
	43	R45	117,542	21,765					375	70	375	70			
	44	R46	117,542	20,928					375	67	375	67			
	45	R47	117,542	20,123					375	64	375	64			
	46	R48	117,542	19,349					375	62	375	62			
	47	R49	117,542	18,605					375	59	375	59			
	48	R50	117,542	17,889					375	57	375	57			
	49	R51	117,542	17,201					375	55	375	55			
	50	R52	117,542	16,540					375	53	375	53			
	51	R53	117,542	15,904					375	51	375	51			
	52	R54	117,542	15,292					375	49	375	49			
	53	R55	117,542	14,704					375	47	375	47			
	54	R56	117,542	14,138					375	45	375	45			
	55	R57	117,542	13,594					375	43	375	43			
	56	R58	117,542	13,072					375	42	375	42			
	57	R59	117,542	12,569					375	40	375	40			
	58	R60	117,542	12,085					375	39	375	39			
	59	R61	117,542	11,621					375	37	375	37			
	60	R62	117,542	11,174					375	36	375	36			
	61	R63	117,542	10,744					375	34	375	34			
	62	R64	117,542	10,331					375	33	375	33			
	63	R65	117,542	9,933					375	32	375	32			
	64	R66	117,542	9,551					375	31	375	31			
	65	R67	117,542	9,184					375	29	375	29			
	66	R68	117,542	8,831					375	28	375	28			
	67	R69	117,542	8,491					375	27	375	27			
	68	R70	117,542	8,164					375	26	375	26			
	69	R71	117,542	7,850					375	25	375	25			
	70	R72	117,542	7,548					375	24	375	24			
	71	R73	117,542	7,258					375	23	375	23			
	72	R74	117,542	6,979					375	22	375	22			
	73	R75	117,542	6,711					375	21	375	21			
	74	R76	117,542	6,452					375	21	375	21			
	75	R77	117,542	6,204					375	20	375	20			
	合計		8,356,278	2,393,334	343	2,393,677	37,543	26,213	24,312	6,058	61,854	32,271	74.2	2,361,406	890.4%

※割引率:r=0.04(4%)

様式－6 事業費の内訳書

河川事業

事業名	鈴鹿川直轄河川改修事業(全体事業費)
-----	--------------------

※ ()欄に残事業費、全体事業費の別を記入すること。

評価年度	R2年度	再評価
------	------	-----

※ 評価の種類(新規事業採択時評価、再評価、完了後の事後評価)の別を記入すること。

区分	費目	工種	単位	数量	金額 (百万円)	備考	
工事費			式		27,825		
	本工事費			式		16,289	
		築堤	千m ³	328	4,210		
		高潮	m	1,231	637		
		護岸	千m ²	179	5,369		
		河床掘削	千m ³	2,166	4,630		
		堰	箇所				
		樋門・樋管	箇所				
		排水機場場	箇所				
		浸透対策	m	14,800	1,443		
		その他	式				
	附帯工事費			式	1	11,536	
		道路橋	箇所				
		鉄道橋	箇所				
		水路橋	箇所				
		橋脚補強	箇所	22	174		
		堰	箇所	5	11,318	鈴鹿第一頭首工及び鈴鹿第二頭首工統廃合、井尻頭首工、横井用水堰及び本湯用水堰の統廃合	
		樋門・樋管	式				
		揚排水機場	箇所				
		付替道路	m				
その他	式	1	44	堤防整備に伴う樋管改築等			
用地費及補償費			式		44		
	用地費	m ²	5,624	44			
	補償費	式					
間接経費			式	1	8,347		
工事諸費			式	1	7,269		
建設費 計			式	1	43,485		
消費税			式	1	3,617	(工事費+間接経費)*消費税0.10	
事業費 計			式	1	47,102	税込み	
維持管理費			式	1	31,772	税込み	

※1 事業費については、事業の執行状況を踏まえて再評価ごとに適宜見直すこと。

※2 「工種」及び「金額」については、原則、治水経済調査マニュアル(案)に準拠して記載すること。

※3 上記によらないものについては、過去の類似の実績等に基づき記載すること。

※4 備考欄に、一式計上している工種の内容等を記載すること。

様式－6 事業費の内訳書

河川事業

事業名	鈴鹿川直轄河川改修事業(残事業費)
-----	-------------------

※ ()欄に残事業費、全体事業費の別を記入すること。

評価年度	R2年度	再評価
------	------	-----

※ 評価の種類(新規事業採択時評価、再評価、完了後の事後評価)の別を記入すること。

区分	費目	工種	単位	数量	金額 (百万円)	備考	
工事費			式		27,206		
	本工事費			式		14,487	
		築堤	千m ³	320	3,767		
		高潮	m	0	0		
		護岸	千m ²	177	5,296		
		河床掘削	千m ³	1,728	4,058		
		堰	箇所				
		樋門・樋管	箇所				
		排水機場場	箇所				
		浸透対策	m	14,017	1,367		
		その他	式				
	附帯工事費			式	1	12,719	
		道路橋	箇所				
		鉄道橋	箇所				
		水路橋	箇所				
		橋脚補強	箇所	22	174		
		堰	箇所	5	11,318	鈴鹿第一頭首工及び鈴鹿第二頭首工統廃合、井尻頭首工、横井用水堰及び本湯用水堰の統廃合	
		樋門・樋管	式				
		揚排水機場	箇所				
		付替道路	m				
その他	式	1	1,227	堤防整備に伴う樋管改築等			
用地費及補償費			式		13		
	用地費	m ²	1,624	13			
	補償費	式					
間接経費			式	1	4,634		
工事諸費			式	1	5,690		
建設費 計			式	1	37,543		
消費税			式	1	3,184	(工事費+間接経費)*消費税0.10	
事業費 計			式	1	40,727	税込み	
維持管理費			式	1	26,743	税込み	

※1 事業費については、事業の執行状況を踏まえて再評価ごとに適宜見直すこと。

※2 「工種」及び「金額」については、原則、治水経済調査マニュアル(案)に準拠して記載すること。

※3 上記によらないものについては、過去の類似の実績等に基づき記載すること。

※4 備考欄に、一式計上している工種の内容等を記載すること。

様式－6 事業費の内訳書

河川事業

事業名	鈴鹿川直轄河川改修事業(全体維持管理費)
-----	----------------------

※ ()欄に残事業費、全体事業費の別を記入すること。

評価年度	R2年度	再評価
------	------	-----

※ 評価の種類(新規事業採択時評価、再評価、完了後の事後評価)の別を記入すること。

区分	費目	工種	単位	数量	金額 (百万円)	備考	
工事費	維持的経費		式		12,035		
			式		10,089		
		堤防除草	式	1	6,388		
		堤防天端補修	式	1	6		
		高水敷整正	式	1	516		
		水防巡視	式	1	514		
		側帯整備	式	1	0		
		緊急維持	式	1	495		
		管理施設等維持	式	1	314		
		水閘門操作	式	1	607		
	その他	式	1	1,249			
	修繕的経費		式			1,946	
		堤防・護岸修繕	式	1	778		
		水閘門修繕	式	1	835		
		河道埋塞土砂撤去	式	1	0		
		IT関連修繕	式	1	27		
		管理施設等修繕	式	1	0		
		障害物撤去	式	1	306		
その他	式	1	0				
用地費及補償費		式			0		
	用地費	式	1	0	0		
	補償費	式	1	0	0		
間接経費		式	1	6,018			
工事諸費		式	1	10,832			
事業費 計		式	1	28,884			
消費税		式	1	2,888	10%		

維持管理費	式	1	31,772	税込み
-------	---	---	--------	-----

※1 事業費については、事業の執行状況を踏まえて再評価ごとに適宜見直すこと。

※2 「工種」及び「金額」については、原則、治水経済調査マニュアル(案)に準拠して記載すること。

※3 上記によらないものについては、過去の類似の実績等に基づき記載すること。

※4 備考欄に、一式計上している工種の内容等を記載すること。

様式－6 事業費の内訳書

河川事業

事業名	鈴鹿川直轄河川改修事業(残事業維持管理費)
-----	-----------------------

※ ()欄に残事業費、全体事業費の別を記入すること。

評価年度	R2年度	再評価
------	------	-----

※ 評価の種類(新規事業採択時評価、再評価、完了後の事後評価)の別を記入すること。

区分	費目	工種	単位	数量	金額 (百万円)	備考	
工事費	維持的経費		式		10,130		
			式		8,492		
		堤防除草	式	1	5,376		
		堤防天端補修	式	1	5		
		高水敷整正	式	1	435		
		水防巡視	式	1	432		
		側帯整備	式	1	0		
		緊急維持	式	1	417		
		管理施設等維持	式	1	265		
		水閘門操作	式	1	511		
	その他	式	1	1,051			
	修繕的経費		式			1,638	
		堤防・護岸修繕	式	1	654		
		水閘門修繕	式	1	703		
		河道埋塞土砂撤去	式	1	0		
		IT関連修繕	式	1	23		
		管理施設等修繕	式	1	0		
		障害物撤去	式	1	258		
その他	式	1	0				
用地費及補償費			式		0		
	用地費		式	1	0		
	補償費		式	1	0		
間接経費			式	1	5,065		
工事諸費			式	1	9,117		
事業費 計			式	1	24,312		
消費税			式	1	2,431	10%	

維持管理費			式	1	26,743	税込み
-------	--	--	---	---	--------	-----

※1 事業費については、事業の執行状況を踏まえて再評価ごとに適宜見直すこと。

※2 「工種」及び「金額」については、原則、治水経済調査マニュアル(案)に準拠して記載すること。

※3 上記によらないものについては、過去の類似の実績等に基づき記載すること。

※4 備考欄に、一式計上している工種の内容等を記載すること。