

令和元年9月4日～6日における 鈴鹿川・櫛田川流域の出水状況



鈴鹿川水系 内部川 右岸2.0k
河原田水位観測所 9月5日 3:40頃

三重河川国道事務所

令和元年10月2日

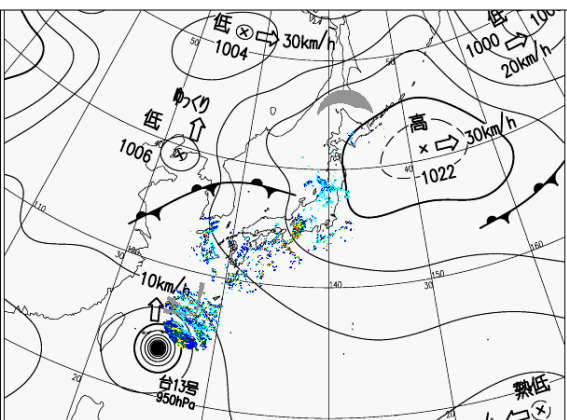


国土交通省中部地方整備局
三重河川国道事務所

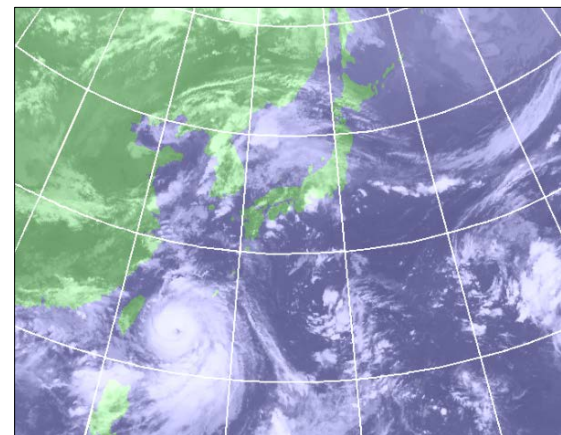
令和元年9月 雨量・水位状況

発達した雨雲の影響により、三重県では4日～6日深夜に、県内各地で大雨となった。

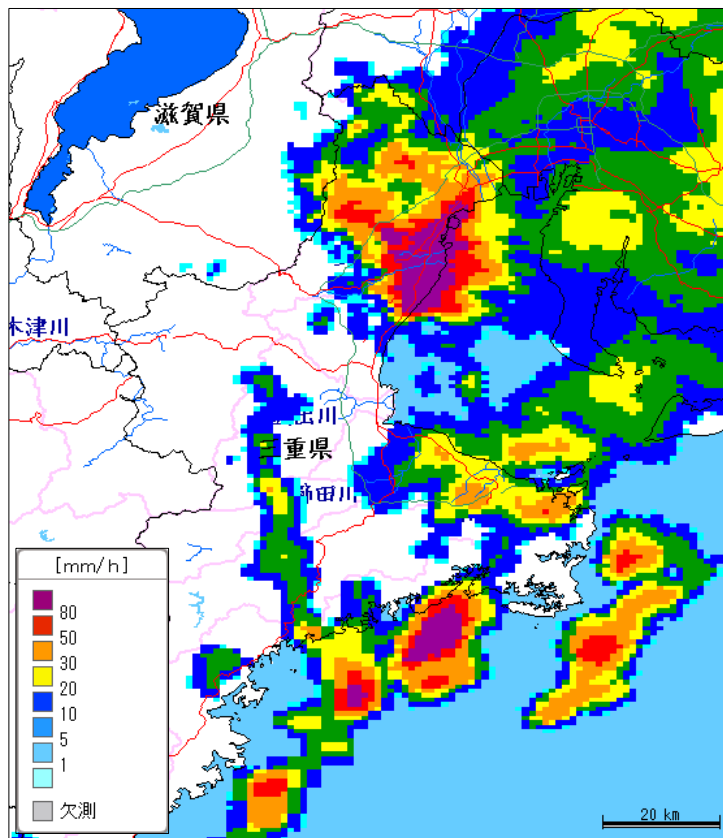
- 鈴鹿川水系 鈴鹿雨量観測所にて総雨量186mm(時間最大90mm/h)
加佐登量観測所にて総雨量353mm(時間最大87mm/h)
山之坊雨量観測所にて総雨量277mm(時間最大45mm/h)
- 橿田川水系 相可雨量観測所にて総雨量109mm(時間最大29mm/h)



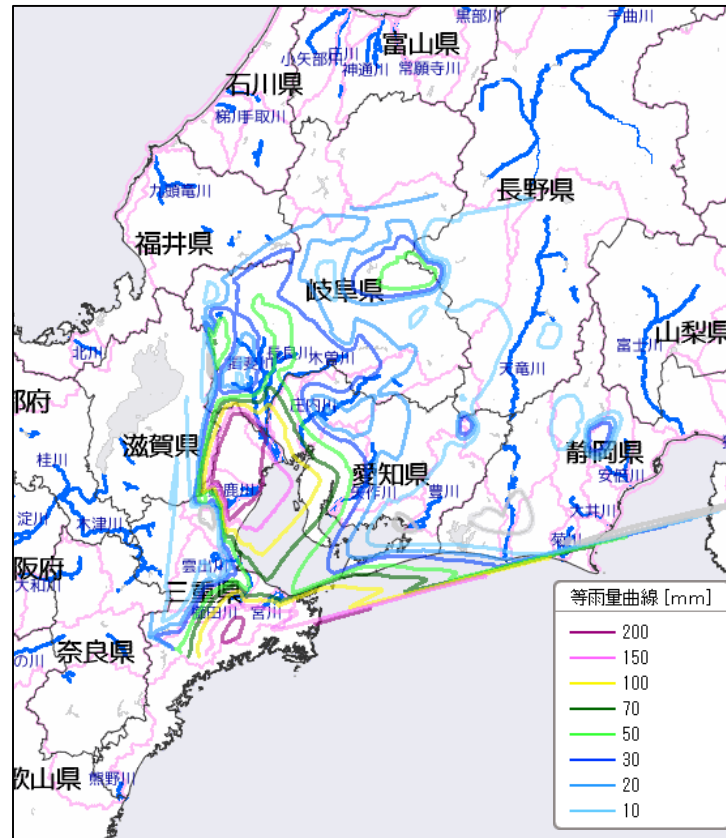
9月5日 3:00 実況天気図(出典:統一河川情報)



9月5日 3:00 気象衛星画像(出典:統一河川情報)



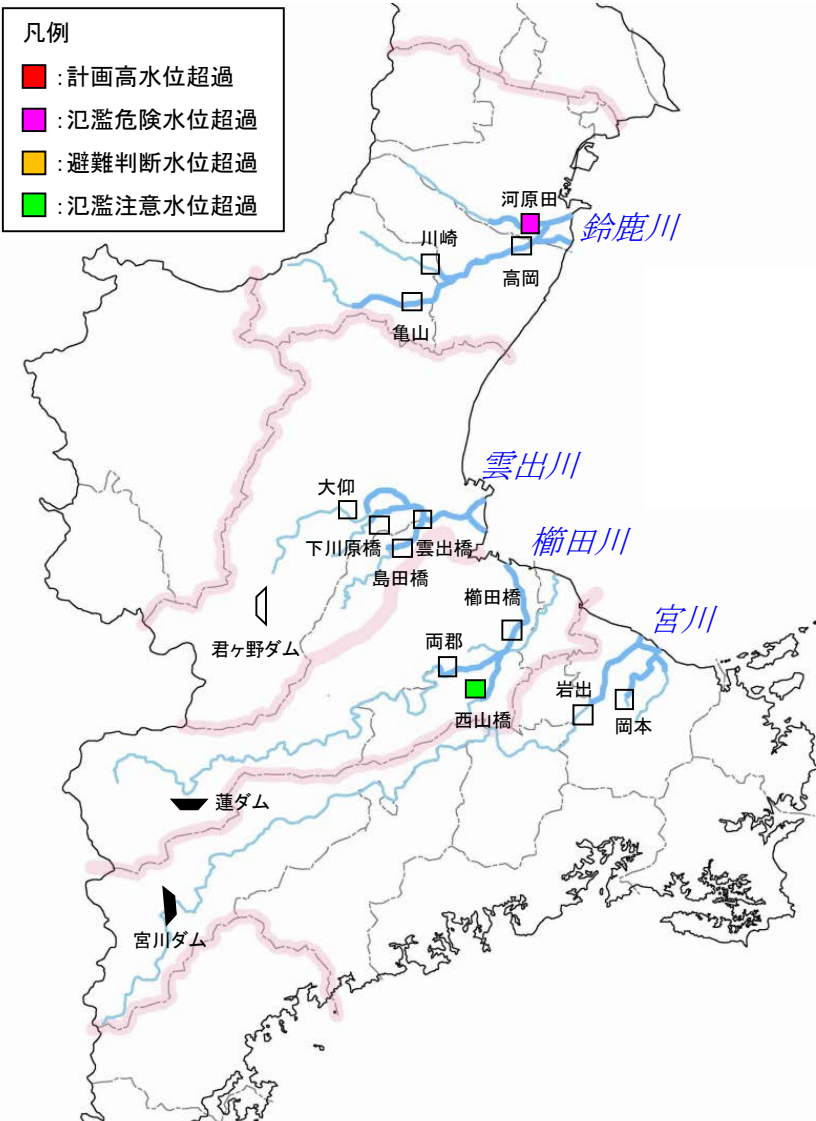
9月5日 2:50 レーダー雨量
出典:XRAINレーダー雨量



等雨量曲線図
9月4日17時～9月6日5時
出典:統一河川情報

三重四川 最高水位

- 鈴鹿川水系 内部川 河原田水位観測所において**氾濫危険水位**を超過。
- 櫛田川水系 佐奈川 西山橋水位観測所において**氾濫注意水位**を超過。



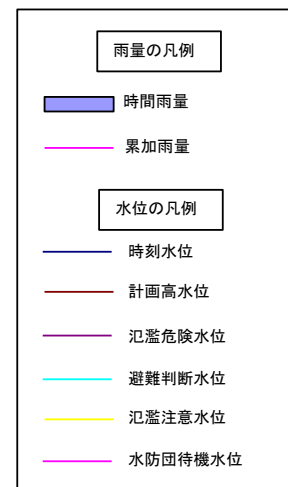
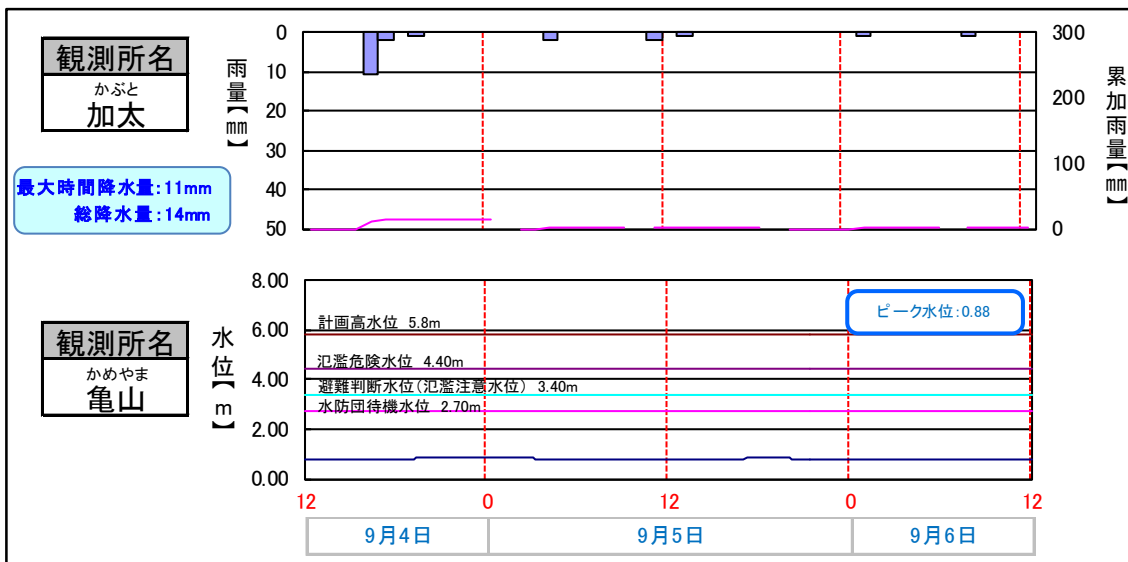
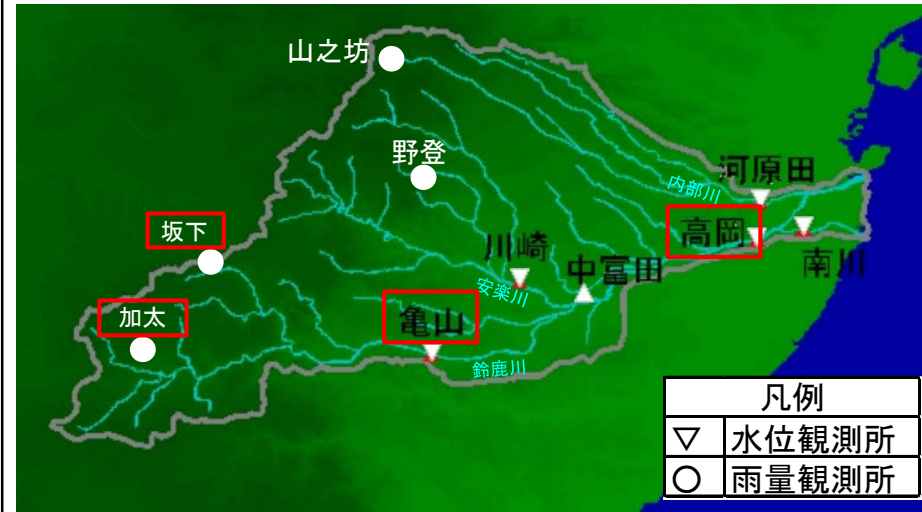
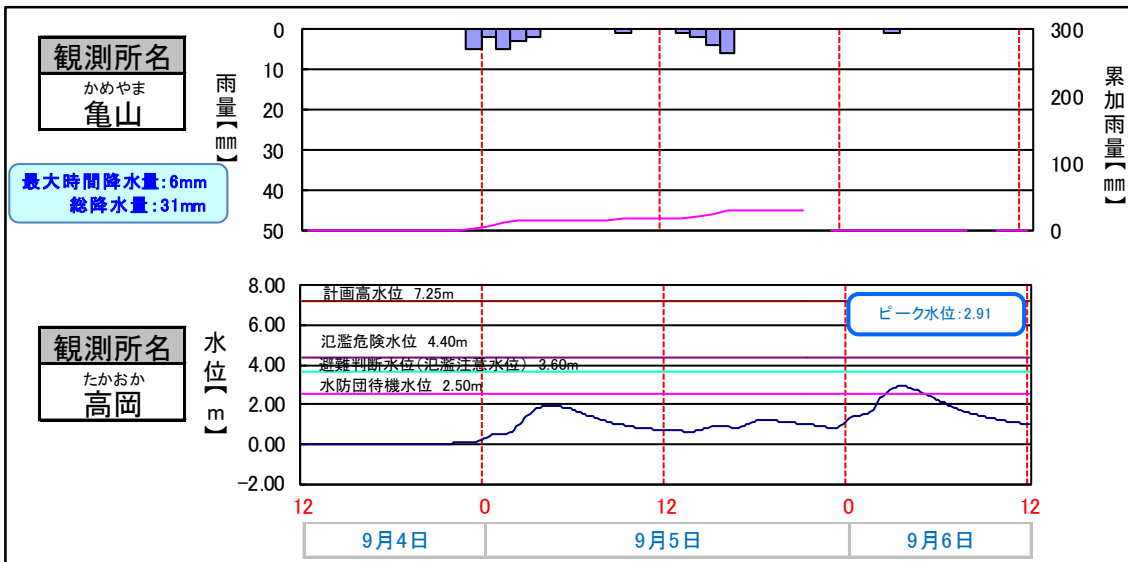
<9/4~9/6の各観測所の最高水位>

水系名	河川名	観測所名	今回※1 最高水位	水防団 待機水位 未満	水防団 待機水位	氾濫 注意水位	出動水位	避難 判断水位	氾濫 危険水位	計画 高水位
鈴鹿川水系	鈴鹿川	かめやま 亀山	9/4 20:00 0.88	0.88	2.70	3.40	3.40	3.40	4.40	5.80
		たかおか 高岡	9/6 3:30 2.91		2.50	2.91	3.60	3.60	4.40	7.25
	内部川	かわらだ 河原田	9/5 3:10 3.09		1.10	1.90	1.90	1.90	2.50	4.17
			9/6 3:00 2.69							3.09
	安楽川	かわさき 川崎	9/5 3:00 0.40		0.10	0.40	0.50	0.50	1.00	1.70
雲出川水系	雲出川	おおのき 大仰	9/5 15:20 1.09	1.09	4.00	4.70	4.70	4.80	5.10	6.16
		くまがし 雲出橋	9/5 19:00 1.33	1.33	3.00	3.70	4.00	5.00	5.40	6.74
	中村川	しまがし 島田橋	9/6 3:30 0.69	0.69	1.50	2.30	2.50	2.50	2.80	3.88
	波瀬川	しもがしら 下川原橋	9/5 14:20 0.91	0.91	1.70	2.20	2.20	2.20	3.40	3.49
櫛田川水系	櫛田川	くまがし 両郡	9/5 2:10 0.90	0.90	3.00	3.50	4.00	5.80	6.70	8.63
		くまがし 櫛田橋	9/5 2:20 0.32	0.32	3.00	3.50	4.70	4.70	5.10	7.09
	佐奈川	くまがし 西山橋	9/5 0:20 2.16		1.60	2.16	2.40	2.70	3.20	3.27
宮川水系	宮川	いわて 岩出	9/5 3:20 0.81	0.81	4.20	5.00	6.10	7.20	8.20	9.61
		おかもと 岡本	9/4 21:10 1.99	1.99	2.50	2.60	2.90	3.20	3.40	3.52

※河原田については、氾濫危険水位を超過した9/5,9/6の両日を表示

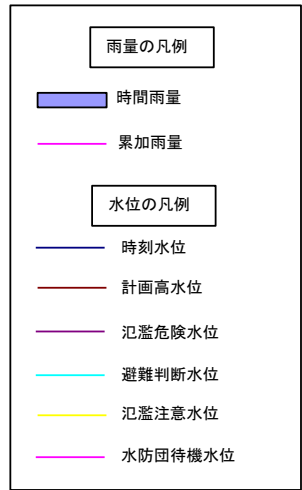
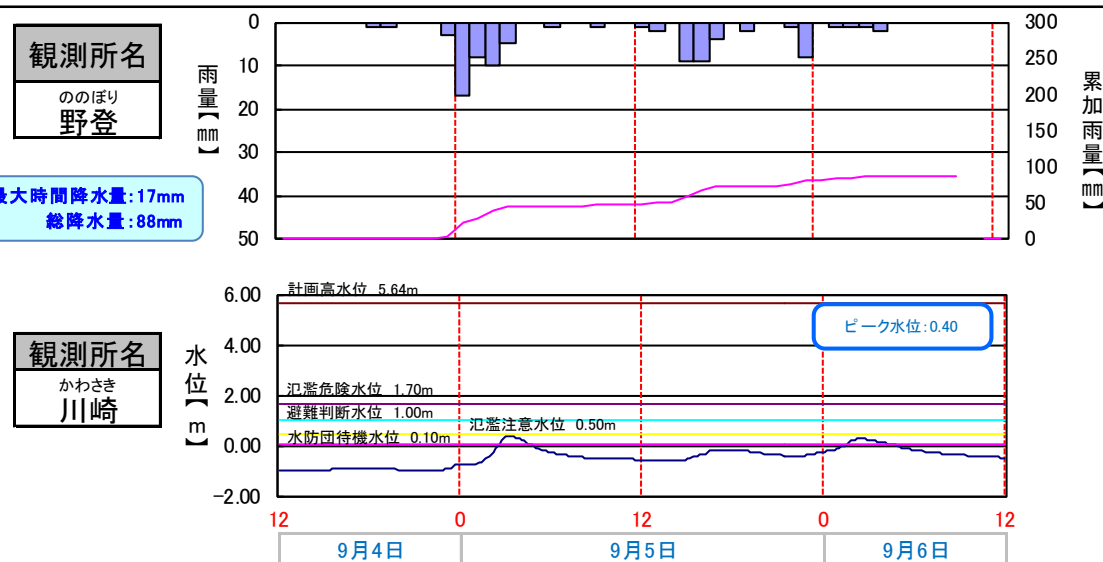
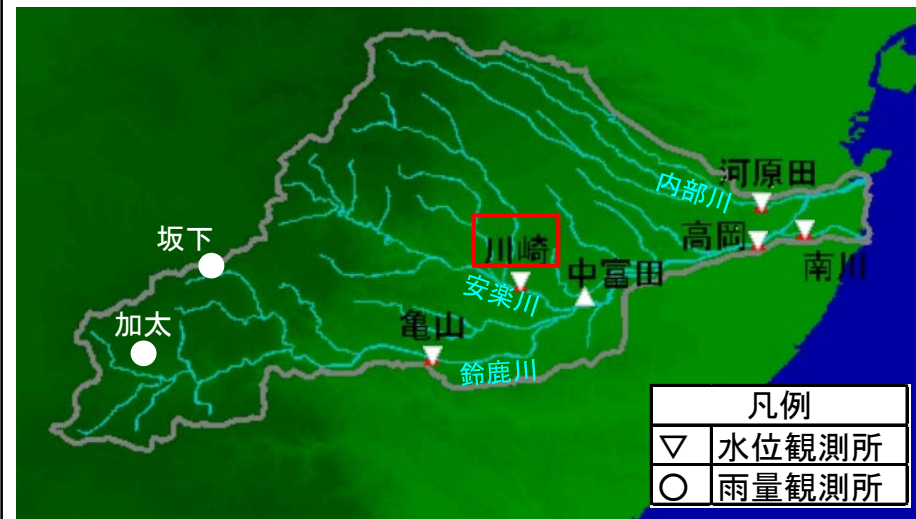
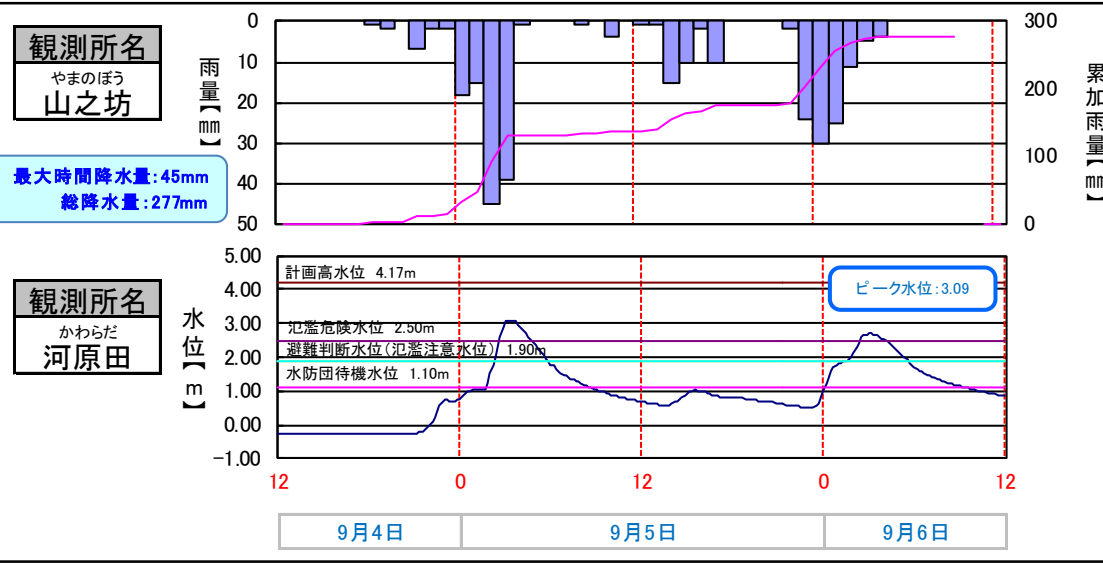
鈴鹿川水系鈴鹿川の雨量・水位状況

- 鈴鹿川 高岡水位観測所：水防団待機水位超過
- 鈴鹿川 亀山水位観測所：水防団待機水位以下



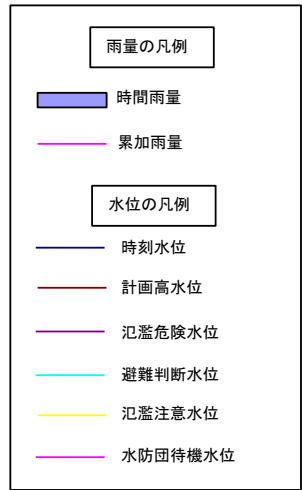
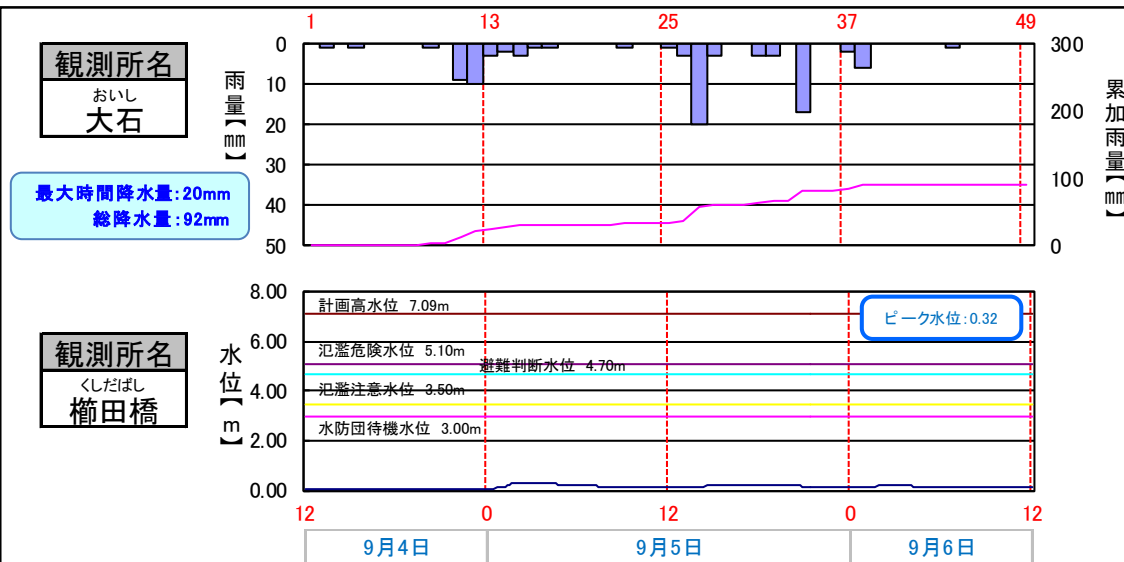
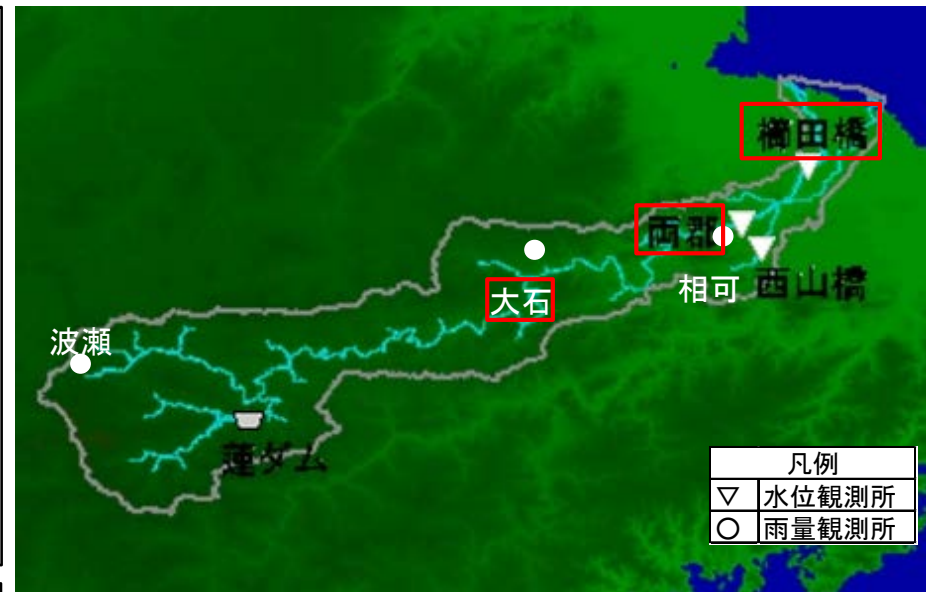
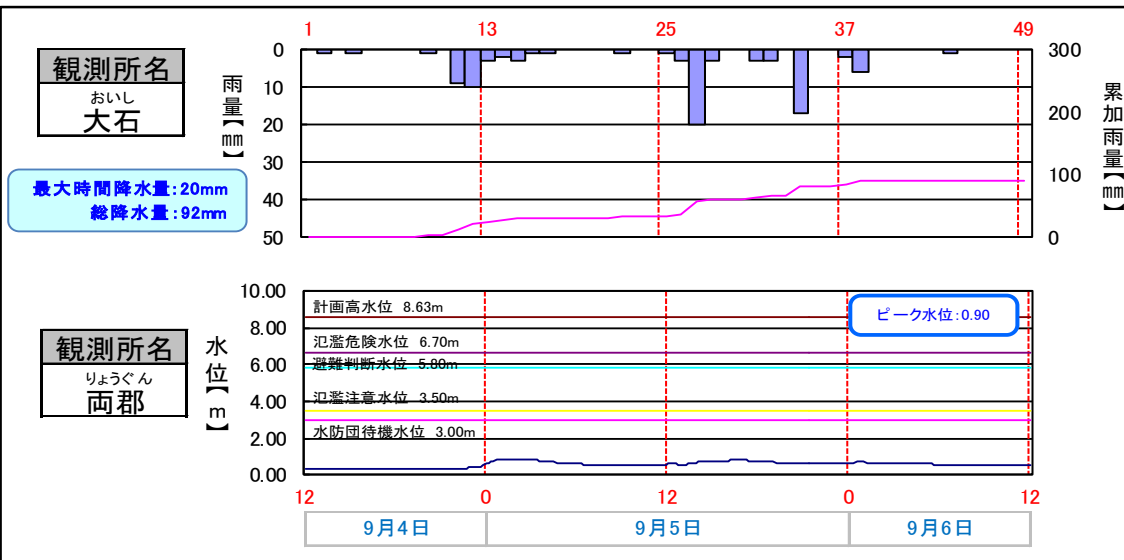
鈴鹿川水系内部川・安楽川の雨量・水位状況

- 内部川 河原田水位観測所 : **氾濫危険水位超過**
- 安楽川 川崎水位観測所 : **水防団待機水位超過**



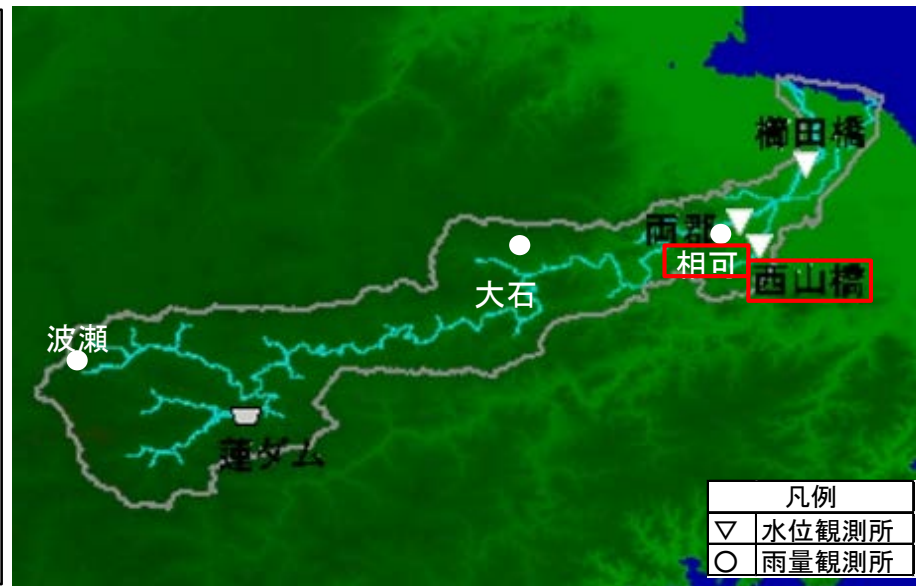
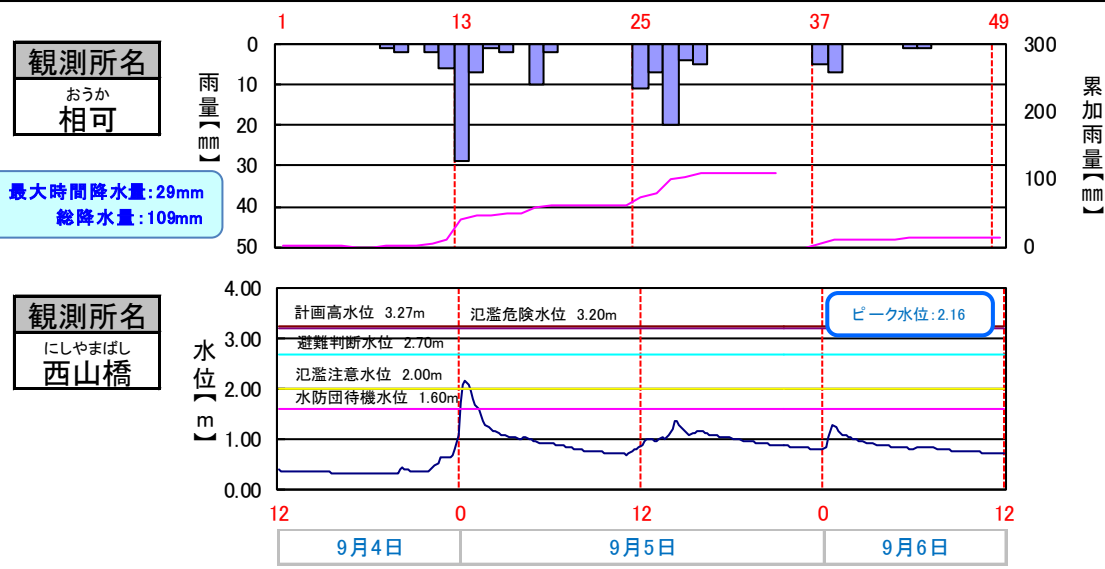
櫛田川水系櫛田川の雨量・水位状況

- 櫛田川 両郡水位観測所 : 水防団待機水位以下
- 櫛田川 櫛田橋水位観測所 : 水防団待機水位以下



櫛田川水系佐奈川の雨量・水位状況

○佐奈川 西山橋水位観測所 : 氾濫注意水位を超過。



雨量の凡例

- 時間雨量
- 累加雨量

水位の凡例

- 時刻水位
- 計画高水位
- 氾濫危険水位
- 避難判断水位
- 氾濫注意水位
- 水防団待機水位

予警報等の発表状況

○ 鈴鹿川水系・櫛田川水系の2河川2観測所において、水防警報と水位到達情報を発表。

・水防警報 : 3回※

・水位到達情報 : 5回※ ※解除を除く発表回数

<水防警報>

河川名		観測所名	準備	出動	情報	解除
鈴鹿川水系	内部川	河原田	—	① 9/5 2:40	—	② 9/5 6:10
			—	① 9/6 1:50	—	② 9/6 5:50
櫛田川水系	佐奈川	西山橋	① 9/5 0:20	—	—	② 9/5 1:50

<水位到達情報>

河川名		観測所名	注意報・警報			解除
鈴鹿川水系	内部川	河原田	① 9/5 2:40 氾濫警戒情報	② 9/5 3:50 氾濫危険情報	—	③ 9/5 6:00 解除
			① 9/6 1:50 氾濫警戒情報	② 9/6 2:40 氾濫危険情報	—	③ 9/6 5:50 解除
櫛田川水系	佐奈川	西山橋	① 9/5 0:30 氾濫注意情報	—	—	② 9/5 2:00 解除

平常時と洪水時の状況



リエゾン派遣の実施状況

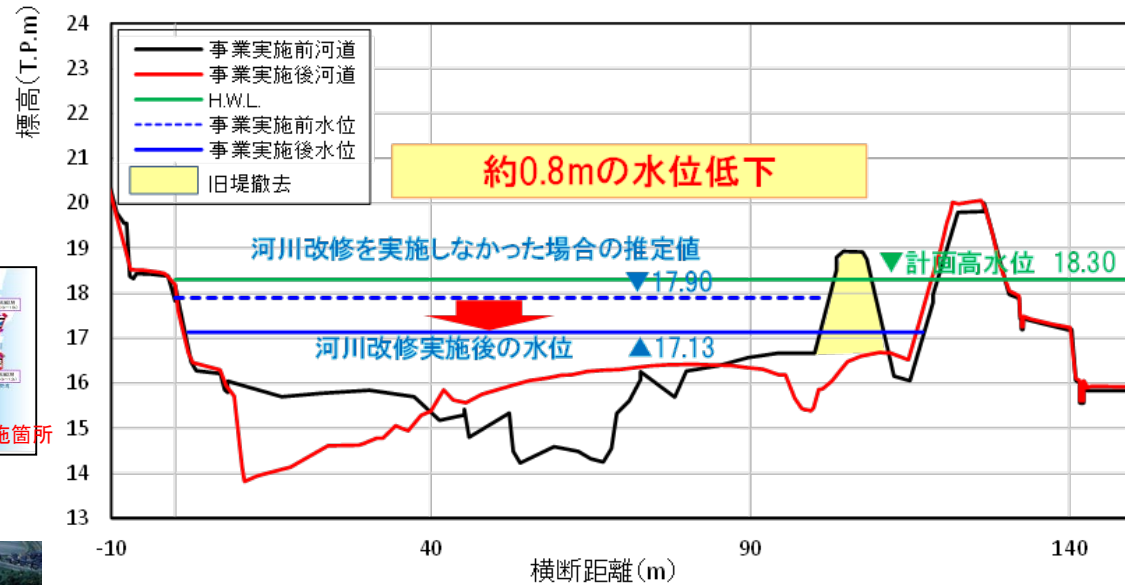
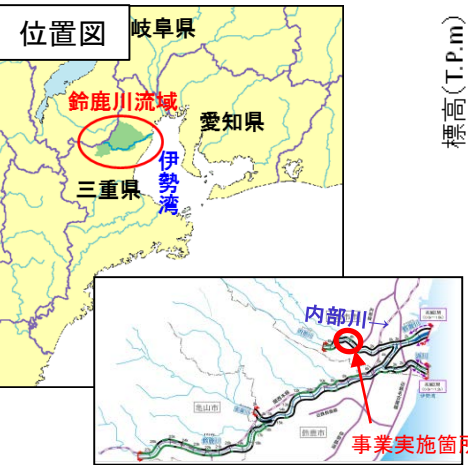
○ 三重県、四日市市にリエゾン派遣を実施。

派遣先	派遣期間	派遣人数
三重県	9/5 9:50 ~ 9/5 15:00	1名
四日市市	9/5 2:50 ~ 9/5 7:00	1名
	9/6 4:30 ~ 9/6 6:30	1名

内部川における旧堤撤去・樹木伐採により、最大で約0.8m(速報値)水位低下

内部川では、平成25年度までに旧堤撤去・樹木伐採を行ってきたことにより、4.4k地点(三重県四日市市)では、**最大で約0.8mの水位低減効果**が図られたと推定されます。

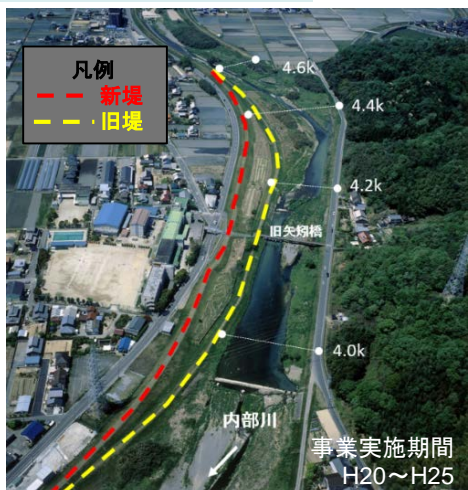
仮に旧堤撤去・樹木伐採を行っていなければ計画高水位に迫り、**堤防が危険な状態になる恐れ**があった。



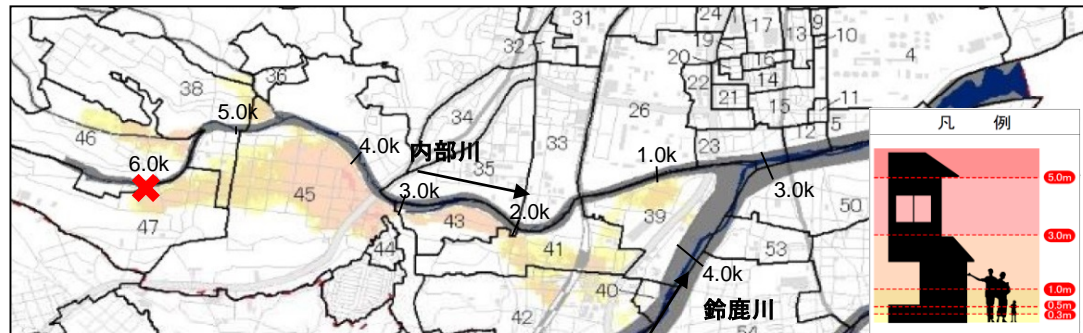
○内部川2.0k付近出水状況



○引堤 実施状況



○計画規模による浸水状況 (内部川右岸6.0k破堤による外水氾濫)



計画規模による被害想定 (内部川右岸6.0k破堤)

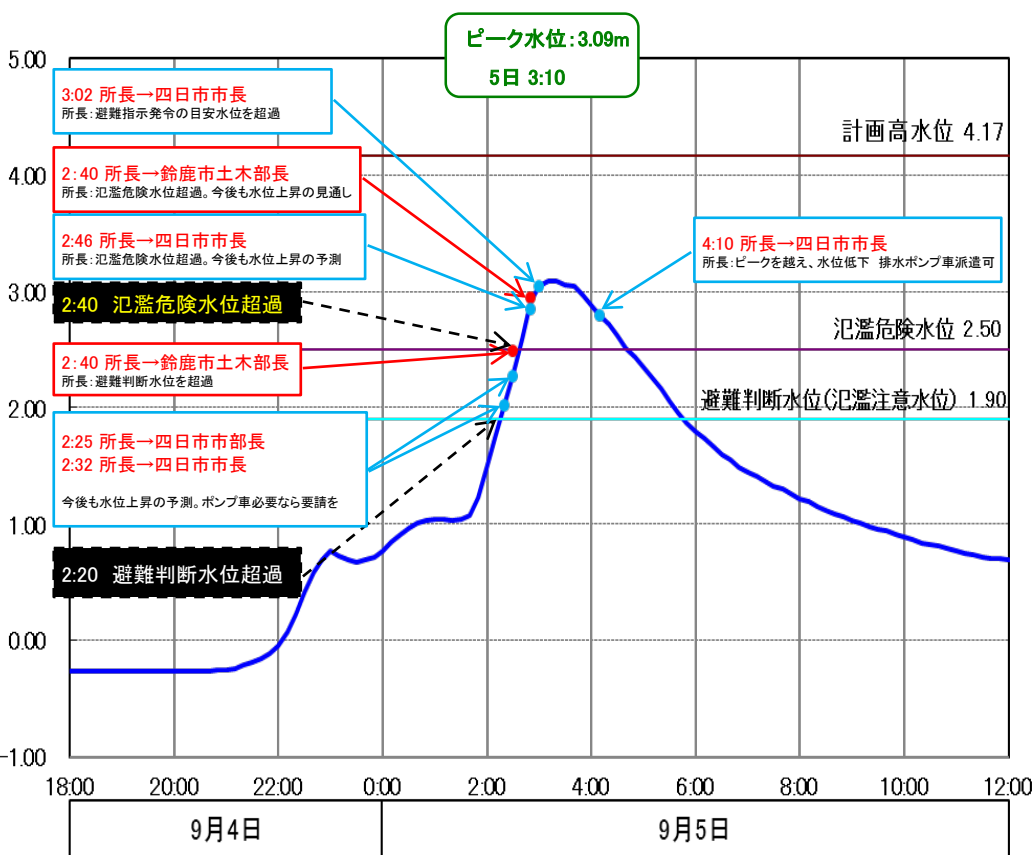
浸水面積	約240ha
氾濫人口	約3,400人
浸水戸数	約1,200戸

ホットライン実施状況

○ 鈴鹿川水系内部川において、避難勧告等の発令の目安となる避難判断水位・氾濫危険水位等に到達したため、四日市市・鈴鹿市に対して事務所長よりホットラインを実施。

ホットライン実施状況：鈴鹿川水系内部川河原田水位観測所

< 9/4~9/5 実施状況 >



< 9/5~9/6 実施状況 >

