

平成30年9月30日～10月1日 台風第24号における 雲出川流域の出水状況

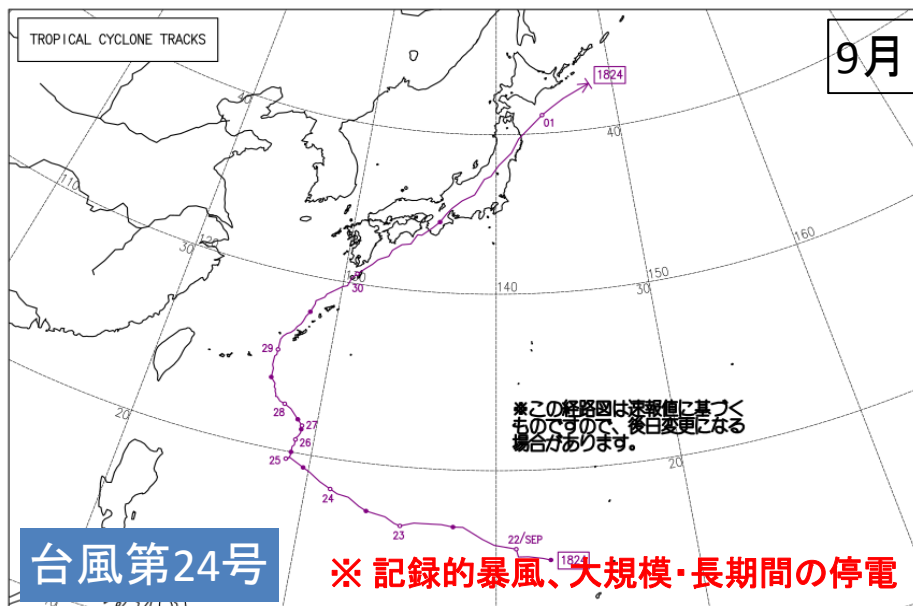
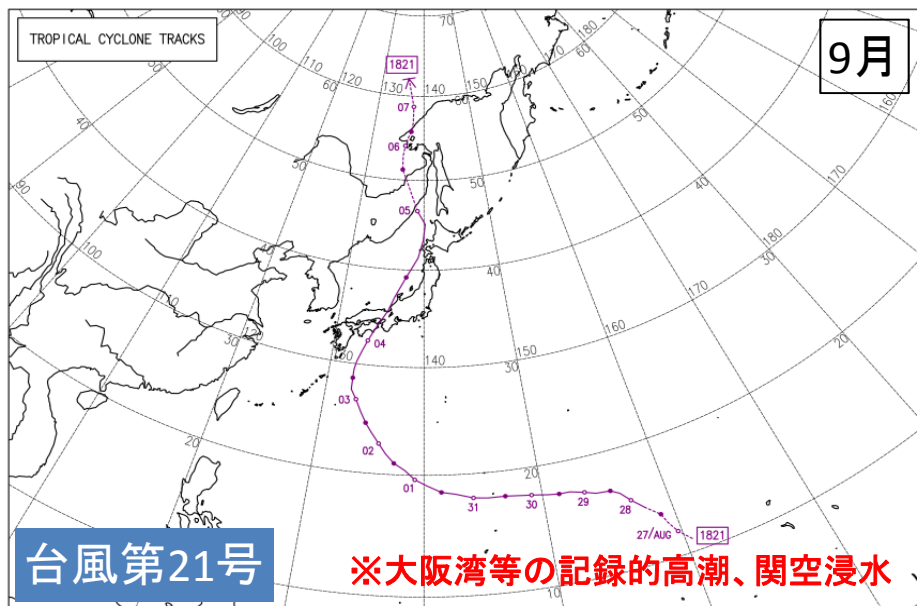
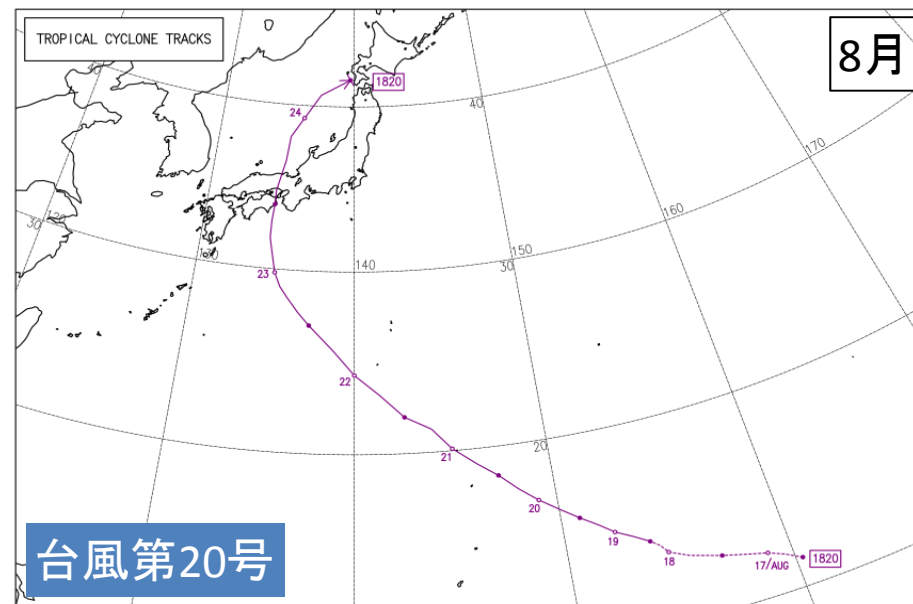
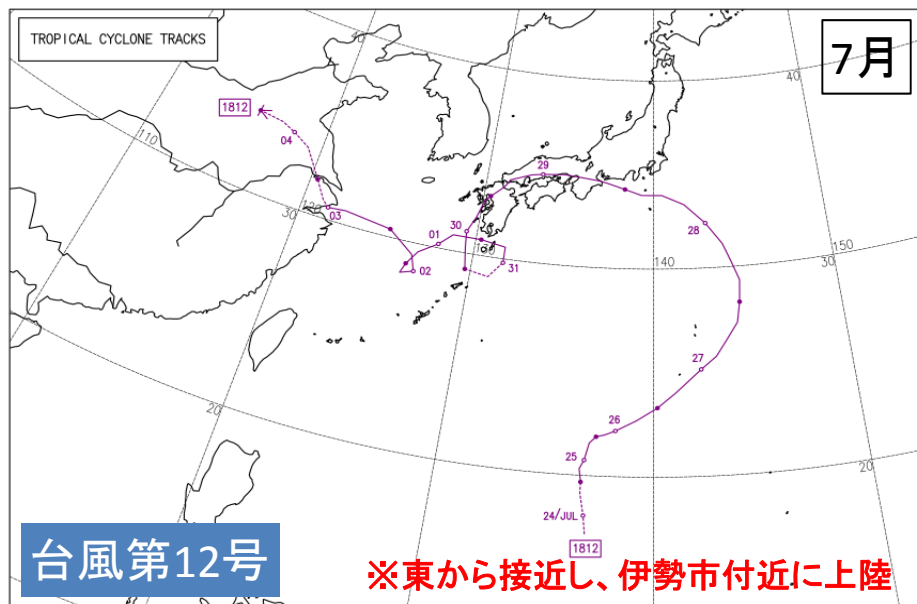


雲出川水系 中村川 右岸4.2k
島田橋観測所 30日 20:50頃

中部地方整備局 三重河川国道事務所

平成30年 台風一覧（三重河川国道事務所が防災体制を設置した台風）

気象庁・台風経路図 平成30年（2018年）



平成30年9月 台風第24号雨量・水位状況

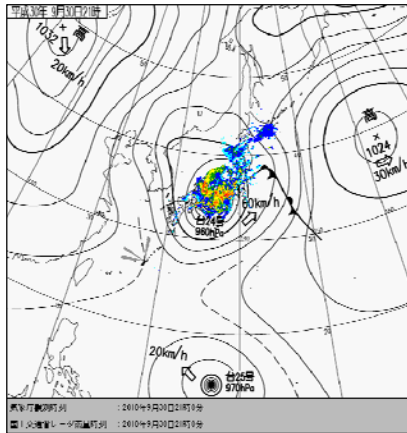
台風第24号の接近により、三重県では30日深夜に、県内各地で大雨となった。

- 雲出川水系 川上雨量観測所にて総雨量260mm(時間最大43mm/h)
- 垣内雨量観測所にて総雨量150mm(時間最大23mm/h)
- 宇気郷雨量観測所にて総雨量236mm(時間最大40mm/h)
- 室の口雨量観測所にて総雨量183mm(時間最大30mm/h)
- 長野雨量観測所にて総雨量177mm(時間最大28mm/h)

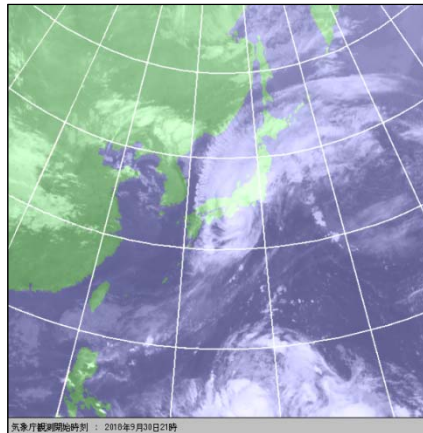
雲出川水系の降水量

水系名	河川名	雨量観測所	総雨量	時間最大
		(国)	(mm)	(mm/h)
雲出川	雲出川	垣内	150	23
		川上	260	43
	中村川	宇気郷	236	40
	波瀬川	室の口	183	30
	長野川	長野	177	28

観測値は速報値 9月29日～10月1日



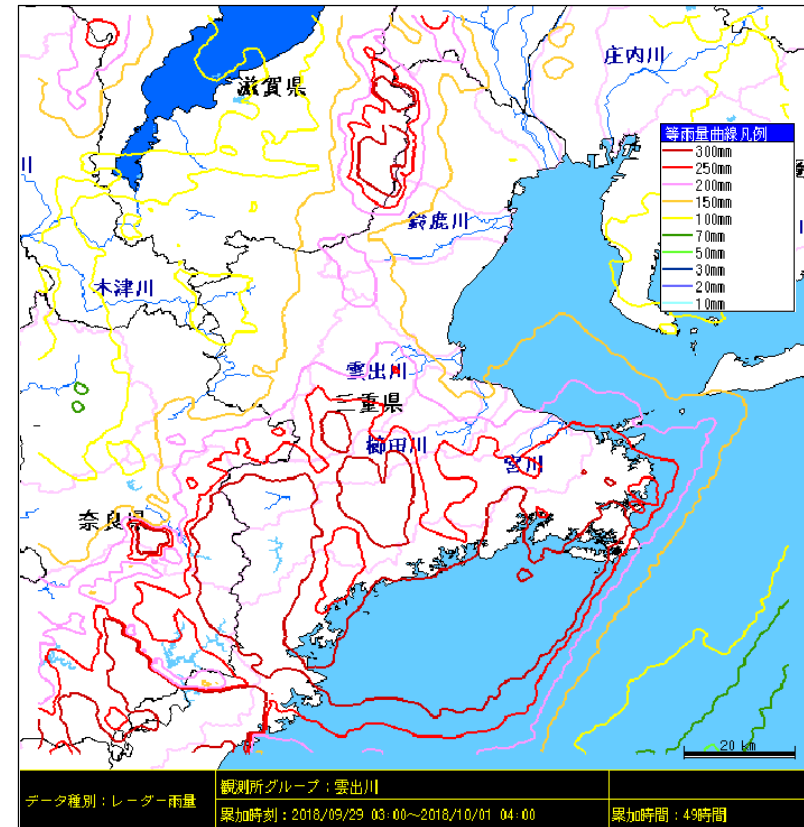
9月30日 21:00 実況天気図
出典:統一河川情報



9月30日 21:00 気象衛星画像
出典:統一河川情報



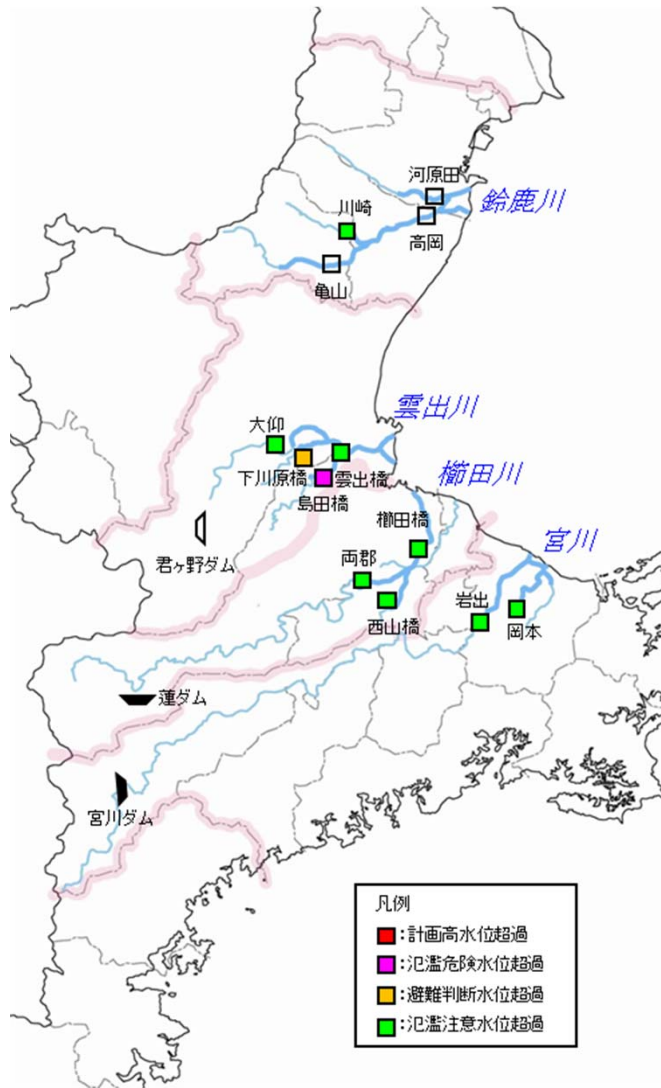
9月30日 19:00 レーダー雨量 出典:XRAINレーダー雨量



等雨量曲線図
9月29日3時～10月1日4時
出典:統一河川情報

三重四川 最高水位

- 雲出川水系 中村川 島田橋水位観測所において**氾濫危険水位を超過**
波瀬川 下川原橋水位観測所において**避難判断水位を超過**
- 三重四川においては、8地点で**氾濫注意水位を超過**



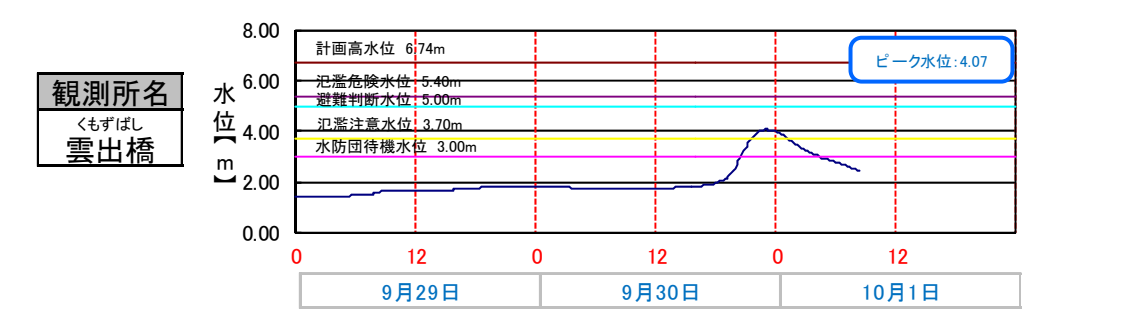
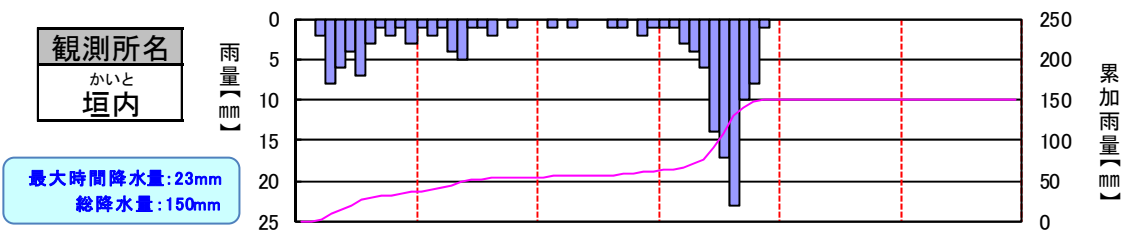
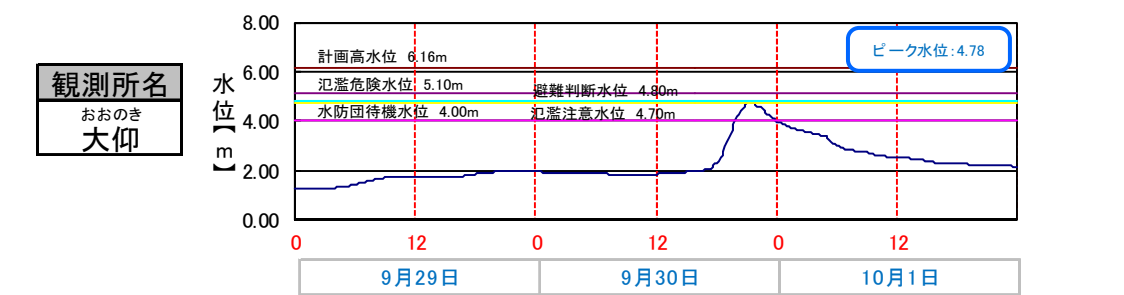
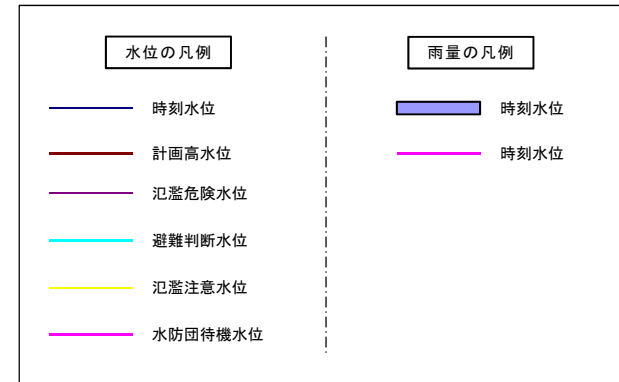
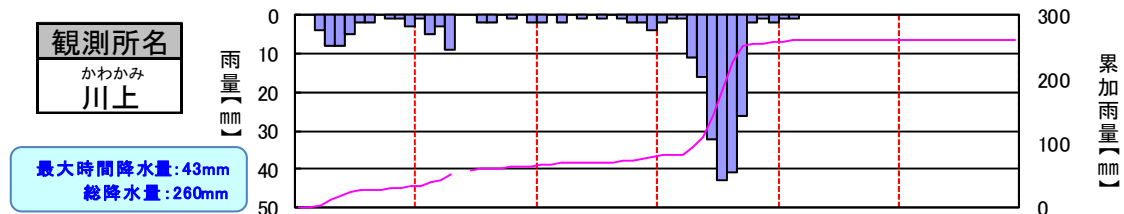
水系名	河川名	観測所名	今回※1 最高水位	水防団 待機水位 未満	水防団 待機水位	氾濫 注意水位	出動水位	避難 判断水位	氾濫 危険水位	計画 高水位
鈴鹿川水系	鈴鹿川	かめやま 亀山	9/30 21:30 3.09		2.70	3.40	3.40	3.40	4.40	5.80
	鈴鹿川	たかおか 高岡	10/1 0:30 2.97		2.50	3.60	3.60	3.60	4.40	7.25
	内部川	かわらだ 河原田	9/30 23:30 1.53		1.10	1.90	1.90	1.90	2.50	4.17
	安楽川	かわさき 川崎	9/30 22:20 0.82		0.10	0.50	0.50	1.00	1.70	5.64
雲出川水系	雲出川	おおのき 大仰	9/30 21:20 4.78		4.00	4.70	4.70	4.80	5.10	6.16
	雲出川	くもすばし 雲出橋	9/30 23:00 4.07		3.00	3.70	4.00	5.00	5.40	6.74
	中村川	しまだばし 島田橋	9/30 20:50 2.87		1.50	2.30	2.50	2.50	2.80	3.88
	波瀬川	しもがわらばし 下川原橋	9/30 21:00 2.88		1.70	2.20	2.20	2.20	3.40	3.49
榑田川水系	榑田川	りょうぐん 両郡	9/30 23:30 5.35		3.00	3.50	4.00	5.80	6.70	8.63
	榑田川	くしだばし 榑田橋	10/1 0:10 4.66		3.00	3.50	4.70	4.70	5.10	7.09
	佐奈川	にしやまばし 西山橋	9/30 21:30 2.67		1.60	2.00	2.40	2.70	3.20	3.27
宮川水系	宮川	いわて 岩出	10/1 1:00 5.27		4.20	5.00	6.10	7.20	8.20	9.61
	勢田川	おかもと 岡本	9/30 21:50 2.78		2.50	2.60	2.90	3.20	3.40	3.52

※1 今回最高水位は速報値(10分単位)

雲出川水系の雨量・水位状況

- 雲出川 大仰水位観測所 : 水防団待機水位を超過し、さらに氾濫注意水位を超過
- 〃 雲出橋水位観測所 : 水防団待機水位を超過し、さらに氾濫注意水位を超過

<雲出川>



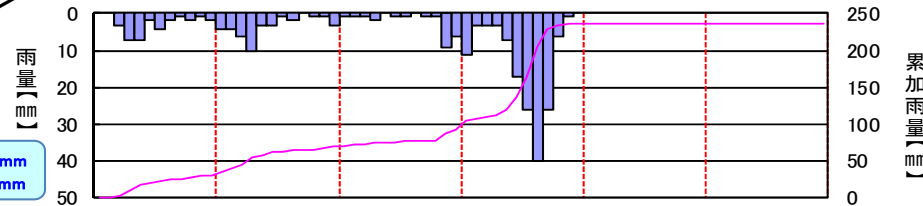
雲出川水系の雨量・水位状況

- 中村川 島田橋水位観測所 : 避難判断水位を超過し、さらに氾濫危険水位を超過
- 波瀬川 下川原橋水位観測所 : 氾濫注意水位を超過し、さらに避難判断水位を超過

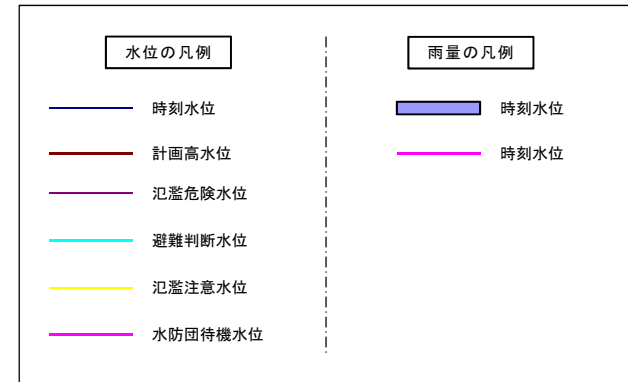
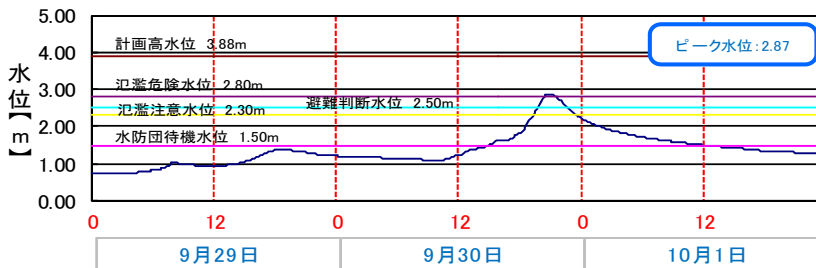
<中村川>

観測所名
うきさと
宇気郷

最大時間降水量:40mm
総降水量:236mm



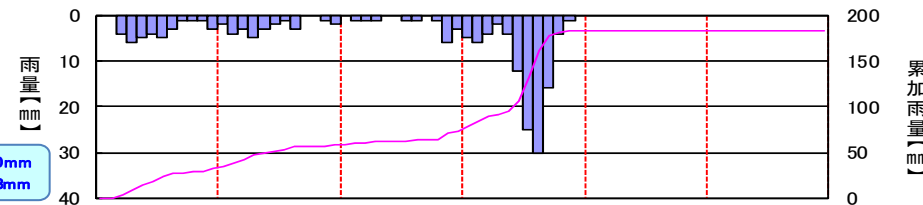
観測所名
しまだばし
島田橋



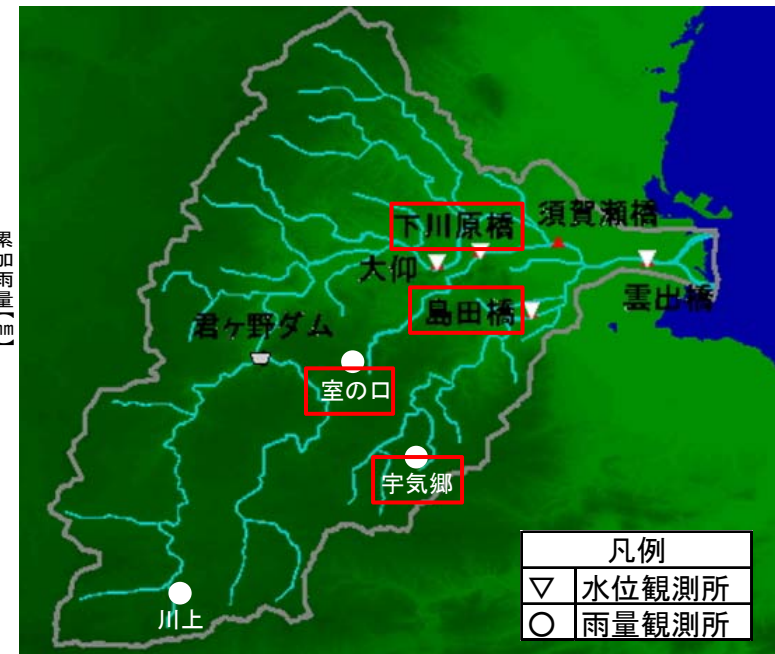
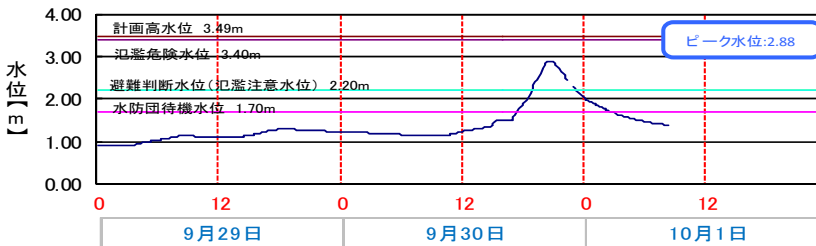
<波瀬川>

観測所名
むろのくち
室の口

最大時間降水量:30mm
総降水量:183mm







観測所名
しもがわらばし
下川原橋



雲出川の平常時と洪水時の状況

	平常時	洪水時
雲出川・雲出橋観測所	<p>2018.07.28 07:59</p>  <p>雲 3.9 右 雲出橋観測所</p>	<p>2018.09.30 23:05</p> <p>ピークは30日23:00 氾濫注意水位を超過</p>  <p>雲 3.9 右 雲出橋観測所</p>
雲出川・大仰観測所	<p>2018.07.28 04:59</p>  <p>雲出川水系雲出川右岸17.6k 三重県津市一志町大仰 大仰水位流量観測所</p>	<p>2018.09.30 19:19</p> <p>ピークは30日21:20 氾濫注意水位を超過</p>  <p>雲出川水系雲出川右岸17.6k 三重県津市一志町大仰 大仰水位流量観測所</p>

中村川・波瀬川の平常時と洪水時の状況

	平常時	洪水時
中村川・島田橋観測所	<p>2018.07.28 04:56</p>  <p>三重松阪中村川島田橋観測所 右4.2k</p>	<p>2018.09.30 20:48</p> <p>ピークは30日20:50 氾濫危険水位を超過</p>  <p>三重松阪中村川島田橋観測所 右4.2k</p>
波瀬川・下川原観測所	<p>2018.07.28 04:55</p>  <p>雲出川水系波瀬川左岸3.8k 三重県津市一志町井関 下川原水位観測所</p>	<p>2018.09.30 20:54</p> <p>ピークは30日21:00 避難判断水位を超過</p>  <p>雲出川水系波瀬川左岸3.8k 三重県津市一志町井関 下川原水位観測所</p>

平成30年台風第24号での出水における事業の効果(雲出川水系中村川)

中村川における雲出川特定構造物改築事業と下流部の河道掘削などにより、河川水位は、最大約0.8m低下

中村川では、平成14～24年度の雲出川特定構造物改築事業(近畿日本鉄道新中村川橋梁)や平成27年～29年度の下流部河道掘削などを実施したことにより、新中村川橋梁地点(三重県松阪市)では、最大で約0.8mの水位低下効果が図られたと推定されます。

◆位置図

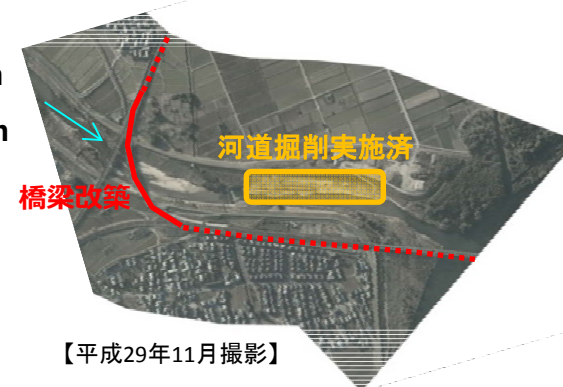
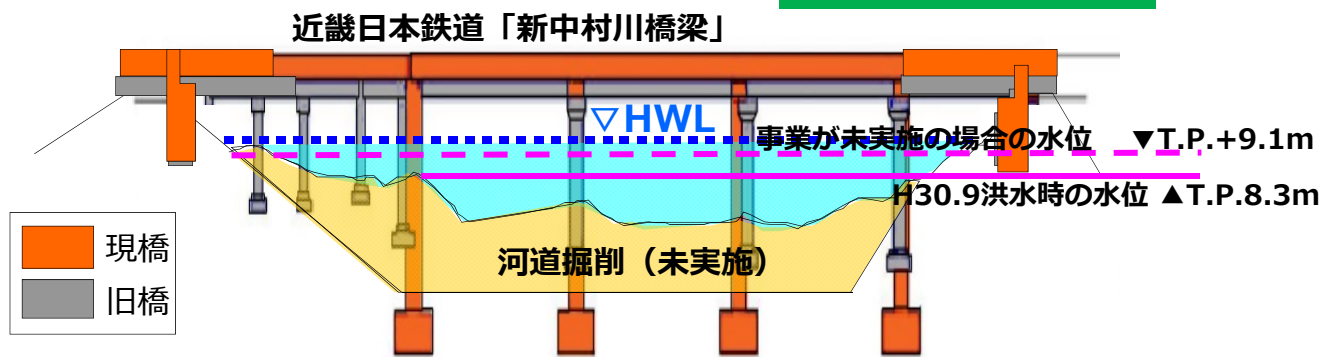


◆事業実施内容



◆今回出水による整備効果(水位低下効果)

約0.8mの水位低下



※記載の水位は、速報値であり、今後変更の可能性があります。

【平成29年11月撮影】

避難情報の発令状況

○ 雲出川水系において、河川の水位上昇に伴い津市・松阪市共に避難準備・高齢者等避難開始を発令

市町村	発令日時	発令内容	対象河川	
津市	9月30日	18:50	避難準備・高齢者等避難開始	土砂災害
		17:15	避難準備・高齢者等避難開始	高潮
		19:10	避難準備・高齢者等避難開始	波瀬川
		19:55	避難準備・高齢者等避難開始	岩田川
		20:24	避難準備・高齢者等避難開始	雲出川
		23:07	避難準備・高齢者等避難開始	解除 土砂災害
		23:50	避難準備・高齢者等避難開始	解除 高潮
	10月1日	0:00	避難準備・高齢者等避難開始	解除 岩田川
		1:10	避難準備・高齢者等避難開始	解除 雲出川
		2:14	避難準備・高齢者等避難開始	解除 波瀬川
松阪市	9月30日	12:00	避難準備・高齢者等避難開始	全域
		17:53	避難勧告	高潮
		20:32	避難勧告	愛宕川
		20:35	避難勧告	土砂災害
		21:06	避難勧告	三渡川
		23:00	避難準備・高齢者等避難開始	高潮・愛宕川・三渡川
		10月1日	2:14	避難勧告
			避難準備・高齢者等避難開始	解除 全域(土砂災害以外)

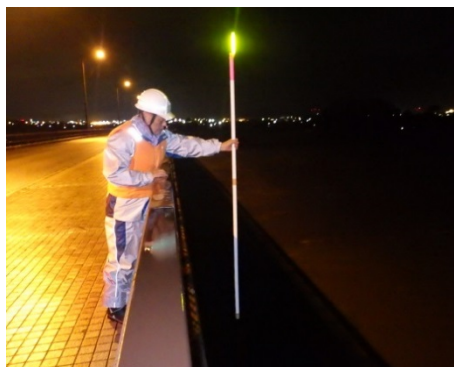
※赤字が直轄河川に関わる避難情報の発令

関係機関の連携

○ 今回出水にあたり、消防団・建設事業者・測量事業者・河川管理者等の各機関が情報共有・連携し、出水対応を実施



消防団巡視 (波瀬川 3.6k左岸付近)



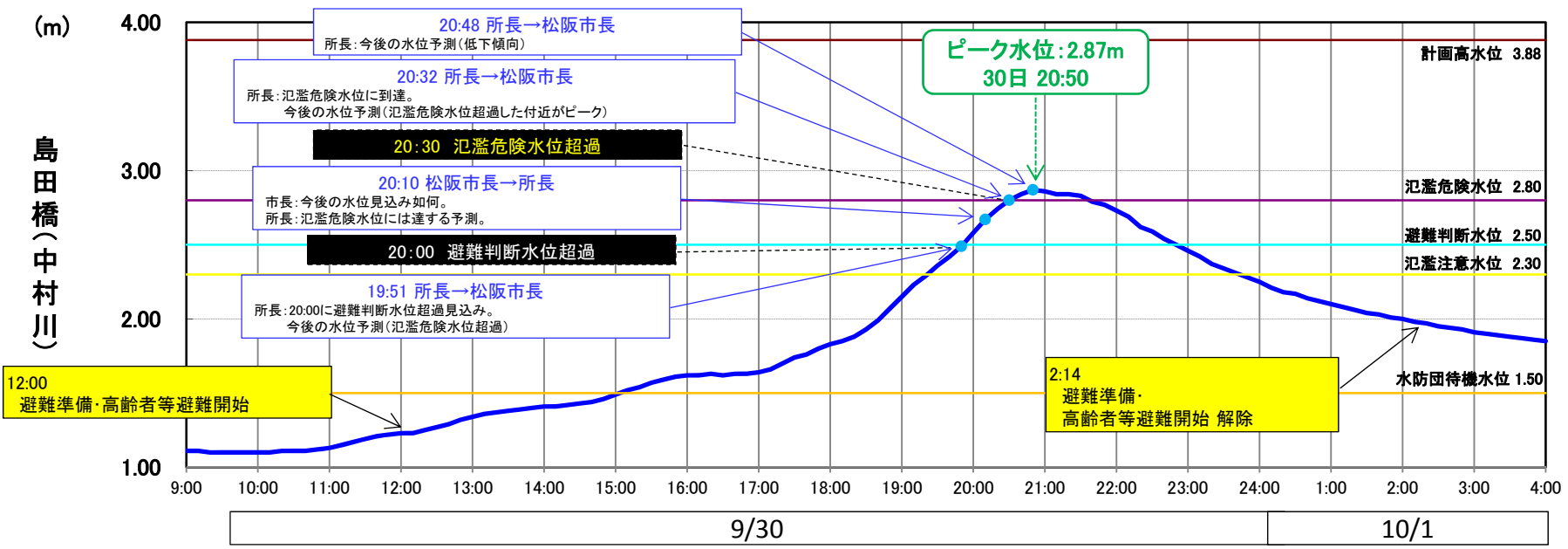
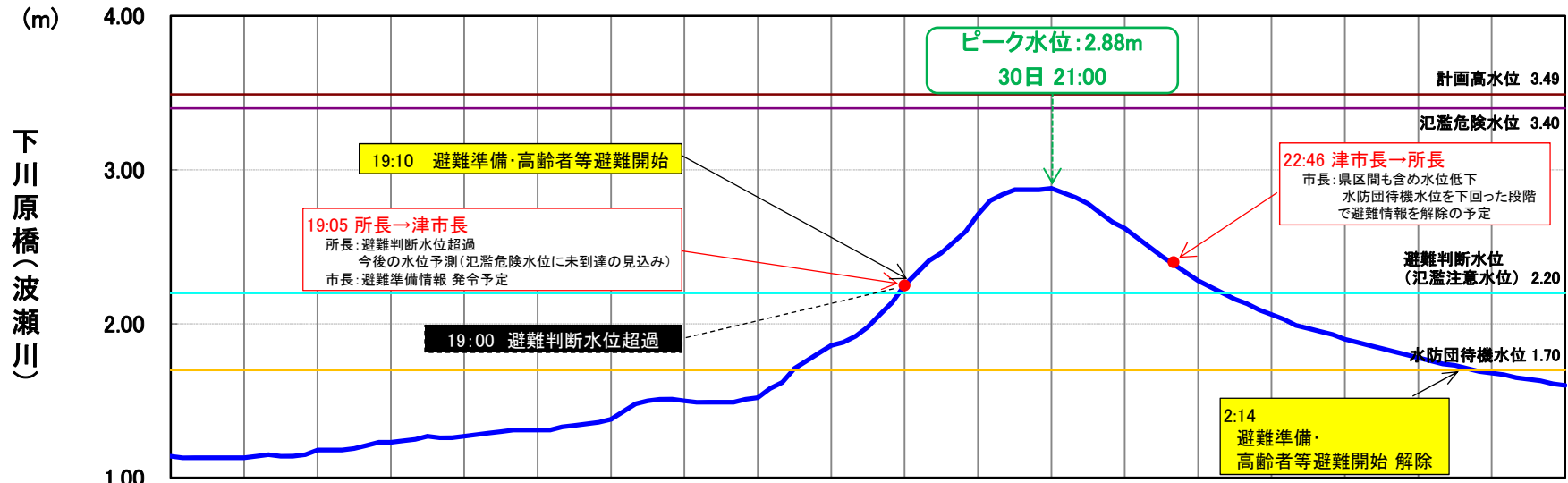
水位・流量観測 (雲出橋)



河川状況確認 (JR櫛田橋橋梁)

ホットライン実施状況

○雲出川水系 波瀬川・中村川において、避難勧告の発令等の目安となる避難判断水位及び氾濫危険水位に到達したため、津市長・松阪市長に対して事務所長よりホットラインを実施



予警報等の発表状況

○ 雲出川水系の3河川4観測所において、水防警報と洪水予報・水位到達情報を発表。

水防警報 : 6回※

洪水予報・水位到達情報 : 5回※ ※解除を除く発表回数

<水防警報>

河川名	観測所名	準備	出動	情報	解除
雲出川	大仰	—	① 9/30 21:20	—	② 10/1 1:40
	雲出橋	① 9/30 21:50	—	—	② 10/1 1:50
中村川	島田橋	① 9/30 19:40	② 9/30 20:10	③ 9/30 20:40	④ 10/1 0:20
波瀬川	下川原橋	—	① 9/30 19:10	—	② 9/30 23:50

<洪水予報・水位到達情報>

河川名	観測所名	注意報			解除
雲出川	大仰	① 9/30 21:20	② 9/30 21:50	—	③ 10/1 1:40
	雲出橋	氾濫注意	氾濫注意	—	解除
中村川	島田橋	① 9/30 20:10	② 9/30 20:40	—	③ 10/1 0:20
		氾濫警戒	氾濫危険	—	解除
波瀬川	下川原橋	① 9/30 19:10	—	—	② 9/30 23:50
		氾濫警戒	—	—	解除

リエゾン派遣の実施状況

○ 三重県、伊勢市、鳥羽市、志摩市にリエゾン派遣を実施。

派遣先	派遣期間	派遣人数
三重県	9/30 13:00 ~ 10/1 1:30	2名(本局)
伊勢市	9/30 16:30 ~ 10/1 2:40	1名
鳥羽市	9/30 18:00 ~ 10/1 0:30	1名
志摩市	9/30 17:15 ~ 10/1 1:30	1名



伊勢市・志摩市へ派遣



鳥羽市へ派遣

災害対策車両の派遣

○台風第24号に伴う降雨による道路冠水など内水氾濫の拡大を防ぐため、三重県からの支援要請に基づき、三重河川国道事務所から災害対策車両(排水ポンプ車、照明車)を派遣

派遣先	派遣車両
堀切川排水機場 (鈴鹿市寺家)	排水ポンプ車 (1台) 照 明 車 (1台)

<鈴鹿市への派遣状況>

