

# 平成29年8月7日～8日 台風第5号 における鈴鹿川流域の出水状況

鈴鹿川水系 鈴鹿川 <sup>かめやま</sup> 亀山水位観測所(22.8k右岸)  
7日21:50頃 <sup>かいもと</sup> 亀山市野村町海本地先

鈴鹿川水系 鈴鹿川 鈴鹿市河川防災ステーション(11.8k右岸)  
7日23:00頃 <sup>しやうの</sup> 鈴鹿市庄野町地先

亀山水位観測所



鈴鹿市河川防災ST



河原田水位観測所



川崎水位観測所



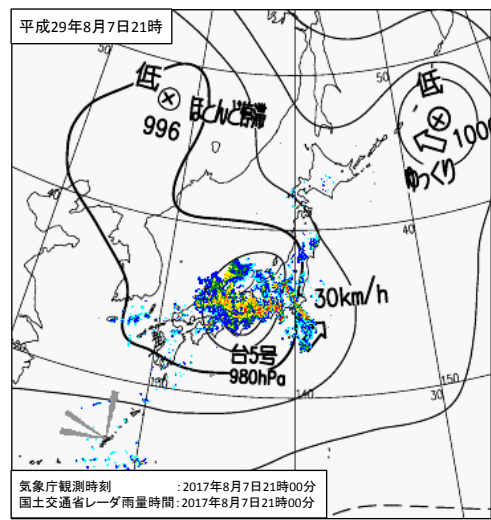
鈴鹿川水系 <sup>うつべ</sup> 内部川 <sup>かわらだ</sup> 河原田水位観測所(2.0k右岸)  
7日22:10 <sup>かわらだ</sup> 四日市市河原田町地先

鈴鹿川水系 <sup>あんらく</sup> 安楽川 <sup>かわさき</sup> 川崎水位観測所(3.0k左岸)  
7日22:40頃 <sup>たむら</sup> 亀山市田村町地先

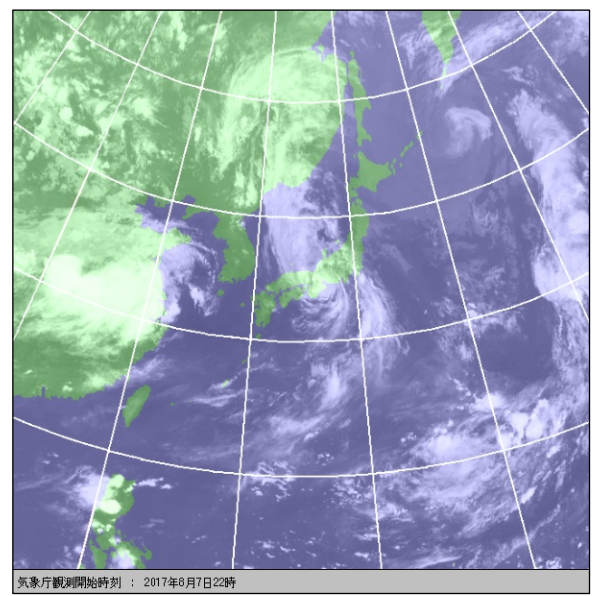
# 平成29年8月 台風第5号雨量・水位状況

台風5号の接近により、三重県では7日深夜より雨が降り始め、県内各地で大雨となった。記録した降水量は下記のとおりである。

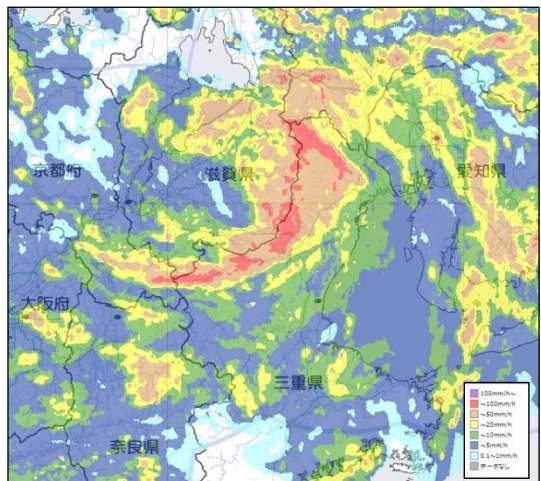
- 加太雨量観測所にて総雨量295mm(時間最大67mm/h)
- 坂下雨量観測所にて総雨量258mm(時間最大43mm/h)
- 山之坊雨量観測所にて総雨量249mm(時間最大47mm/h)
- 野登雨量観測所にて総雨量316mm(時間最大65mm/h)



8月7日 21:00 実況天気図  
出典:統一河川情報



8月7日 22:00 気象衛星画像  
出典:統一河川情報



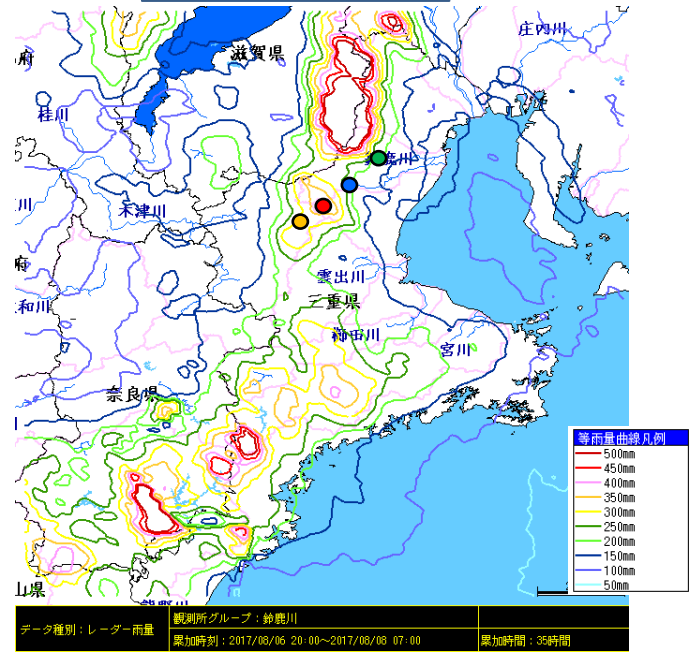
8月7日 20:30 レーダー雨量  
出典:XRAINレーダー雨量

### 主な地点の降水量

水系名	河川名	雨量観測所 (国)	総雨量 (mm)	時間最大 (mm/h)
鈴鹿川	鈴鹿川	● 加太	295	67
		● 坂下	258	43
	内田川	● 山之坊	249	47
		● 野登	316	65

観測地は速報値 8月7日2時～8日9時

### 総降水量分布図 8月6日20時～8日7時



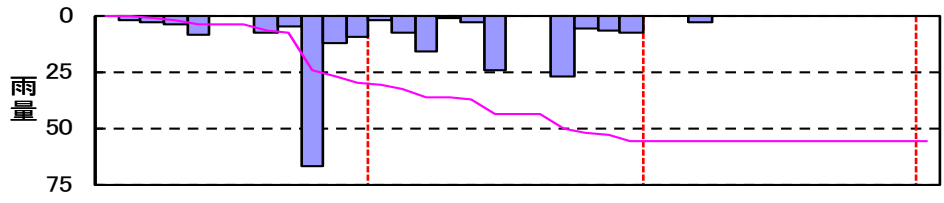
データ種別: レーダー雨量  
観測所グループ: 鈴鹿川  
累加時刻: 2017/08/06 20:00～2017/08/08 07:00  
累加時間: 35時間

# 鈴鹿川の雨量・水位状況

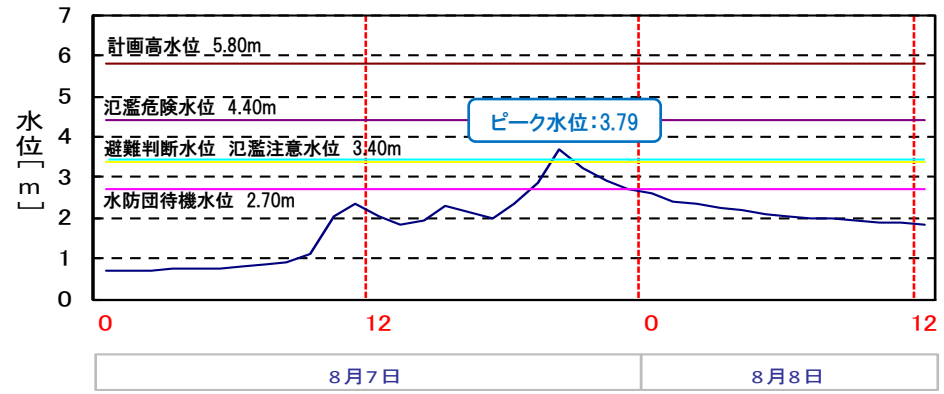
- 鈴鹿川 亀山水位観測所：避難判断水位を超過
- 鈴鹿川 高岡水位観測所：避難判断水位を超過し、さらに氾濫危険水位を超過

## < 鈴鹿川 >

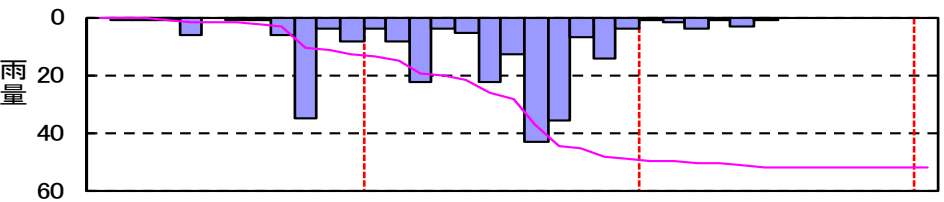
雨量観測所  
かぶと  
加太



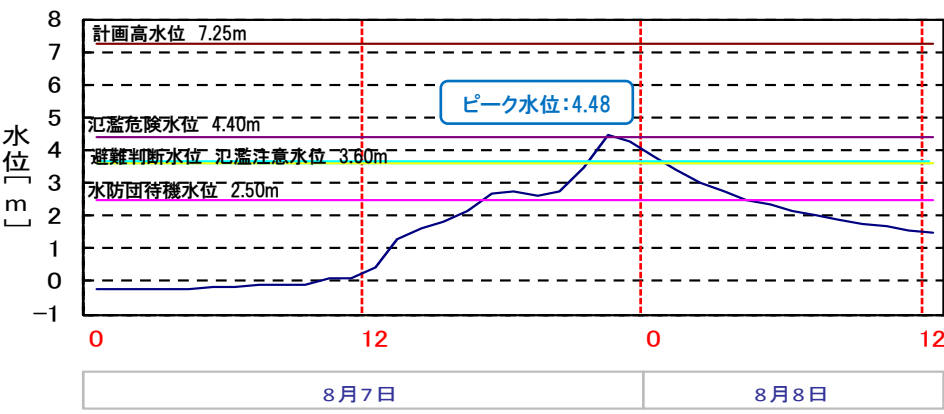
水位観測所  
かめやま  
亀山



雨量観測所  
さかした  
坂下



水位観測所  
たかおか  
高岡



- | 雨量の凡例 |         |
|-------|---------|
|       | 時間雨量    |
|       | 累加雨量    |
| 水位の凡例 |         |
|       | 時刻水位    |
|       | 計画高水位   |
|       | 氾濫危険水位  |
|       | 避難判断水位  |
|       | 氾濫注意水位  |
|       | 水防団待機水位 |

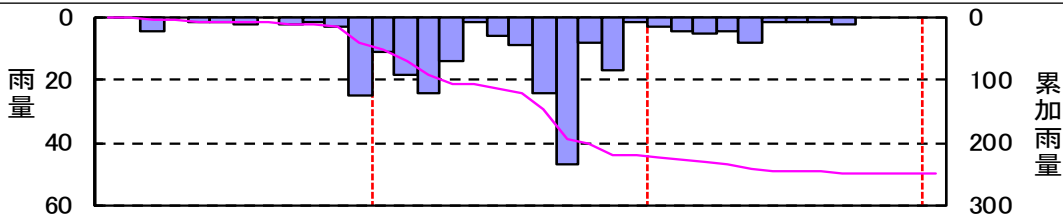


# 内部川・安楽川の雨量・水位状況

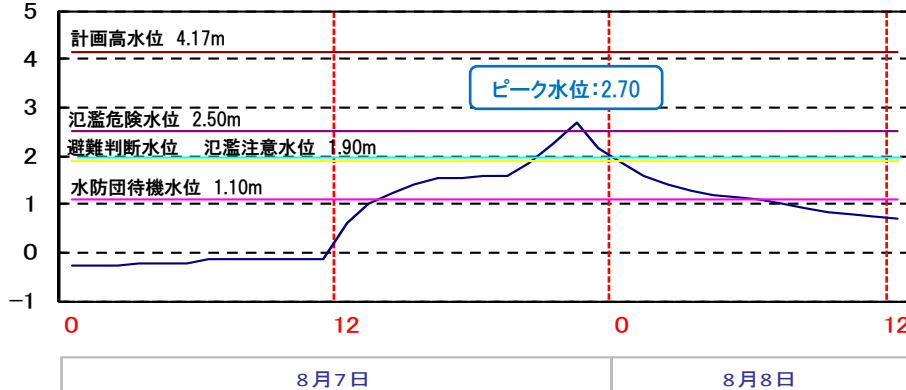
- 内部川 河原田水位観測所観測所：避難判断水位を超過し、さらに氾濫危険水位を超過
- 安楽川 川崎水位観測所：避難判断水位を超過し、さらに氾濫危険水位を超過

## <内部川>

雨量観測所  
やまのぼう  
山之坊

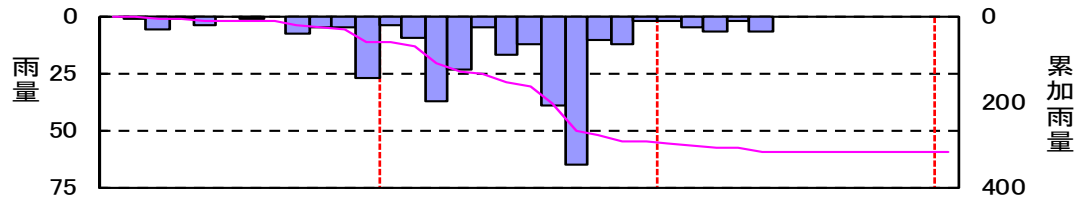


水位観測所  
かわらだ  
河原田



## <安楽川>

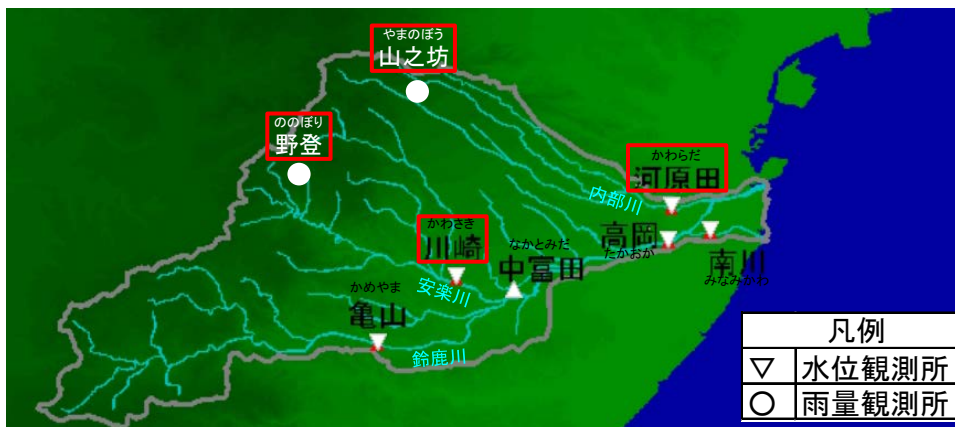
雨量観測所  
ののぼり  
野登



水位観測所  
かわさき  
川崎








雨量の凡例	
	時間雨量
	累加雨量
水位の凡例	
	時刻水位
	計画高水位
	氾濫危険水位
	避難判断水位
	氾濫注意水位
	水防団待機水位



凡例	
	水位観測所
	雨量観測所

# 平常時と洪水時の状況

	平常時	洪水時
鈴鹿川・亀山観測所	<p>2017. 08. 09 15:12</p>  <p>鈴鹿川水系鈴鹿川右岸2.8k 三重県亀山市野村海本町 亀山観測所</p>	<p>2017. 08. 07 20:23 (ピークは20:50)</p>  <p>鈴鹿川水系鈴鹿川右岸2.8k 三重県亀山市野村海本町 亀山観測所</p>
鈴鹿川・高岡観測所	<p>2016. 09. 26 11:14</p>  <p>鈴鹿川水系鈴鹿川右岸6.4k 三重県鈴鹿市一ノ宮町 高岡観測所</p>	<p>2017. 08. 07 23:12 (ピークは23:10)</p>  <p>鈴鹿川水系鈴鹿川右岸6.4k 三重県鈴鹿市一ノ宮町 高岡観測所</p>
内部川・河原田観測所	<p>2017. 08. 09 15:15</p>  <p>鈴鹿川水系内部川右岸2.0k 三重県四日市市河原田町 河原田観測所</p>	<p>2017. 08. 07 22:22 (ピークは22:20)</p>  <p>鈴鹿川水系内部川右岸2.0k 三重県四日市市河原田町 河原田観測所</p>
安楽川・川崎観測所	<p>2017. 08. 09 15:05</p>  <p>鈴鹿川水系安楽川左岸3.0k 三重県亀山市田村町 川崎観測所</p>	<p>2017. 08. 07 21:45 (ピークは21:40)</p>  <p>鈴鹿川水系安楽川左岸3.0k 三重県亀山市田村町 川崎観測所</p>

# 出水状況写真(鈴鹿川)

< 鈴鹿川6.4k付近(鈴鹿橋より下流側を撮影) >



平常時



今回出水時(8/8 18:00頃)

< 鈴鹿川22.8k付近(忍山橋より下流側を撮影) >



平常時



今回出水時(8/8 14:00頃)

# 出水状況写真(内部川・安楽川)

<内部川1.8k付近(河原田橋より下流側を撮影)>



平常時



今回出水時(8/8 15:30頃)

<安楽川3.0k付近(川崎水位観測所より下流側を撮影)>



平常時



今回出水時(8/8 16:00頃)

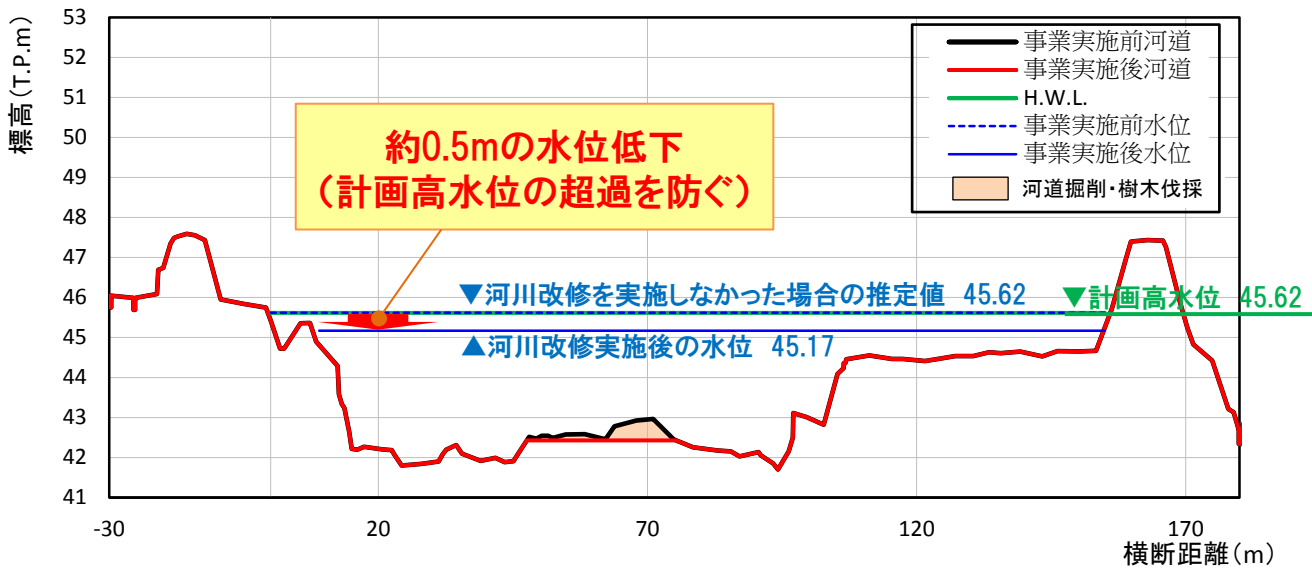
# 平成29年台風5号での出水における事業の効果(鈴鹿川)

## 鈴鹿川における河道掘削・樹木伐採により 河道水位が約0.5m低下し、亀山市等での浸水被害を回避！

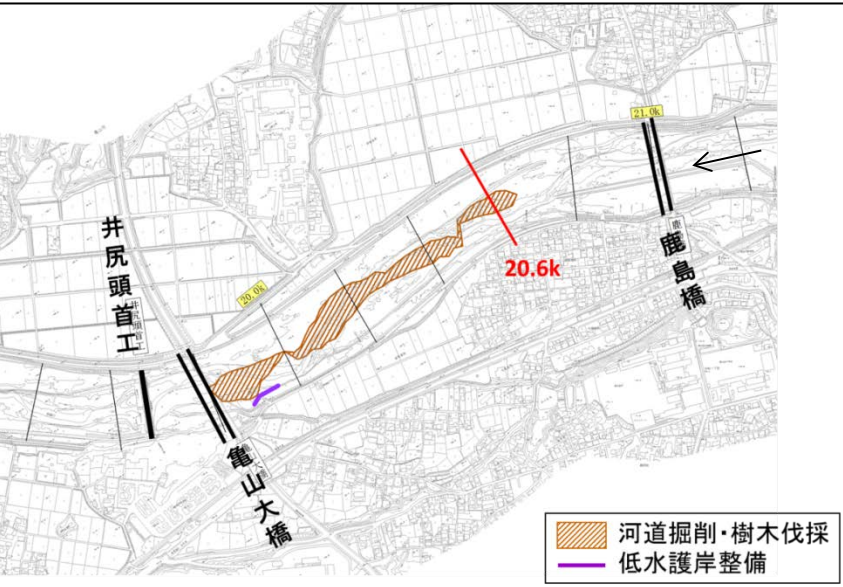
鈴鹿川では、流下能力が不足する箇所などにおいて、平成25年度より河道掘削・樹木伐採を行っております。

そのうち20.6k地点(亀山市南鹿島地区)では、最大で約0.5mの水位低下効果(推定値)があったものと考えられ、工事を行っていなければ計画高水位を超過し、堤防が決壊する恐れがありました。

### 鈴鹿川の事業実施効果(20.6k地点)



### 事業実施箇所図



### 鈴鹿川20.8k付近出水状況

平常時 8月7日 5時06分撮影



出水時 8月7日 21時04分撮影



※記載の水位は、速報値であり、今後変更の可能性あります。



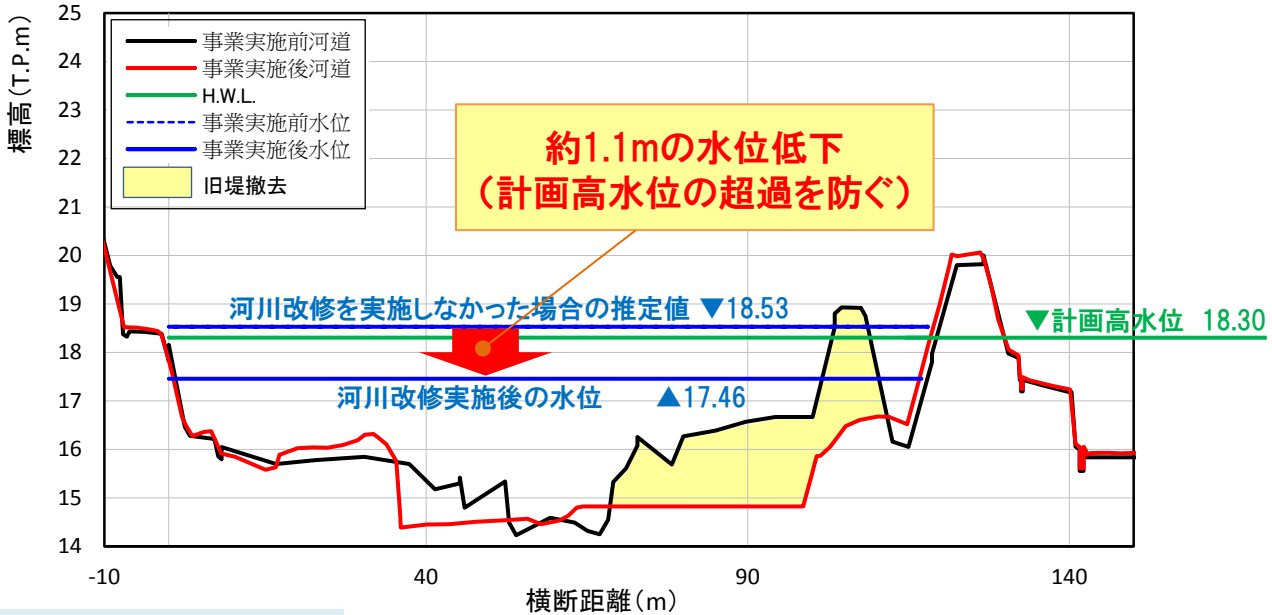
# 平成29年台風5号での出水における事業の効果(内部川)

## 内部川における旧堤撤去や樹木伐採により 水位が約1.1m低下し、四日市市等での浸水被害を回避

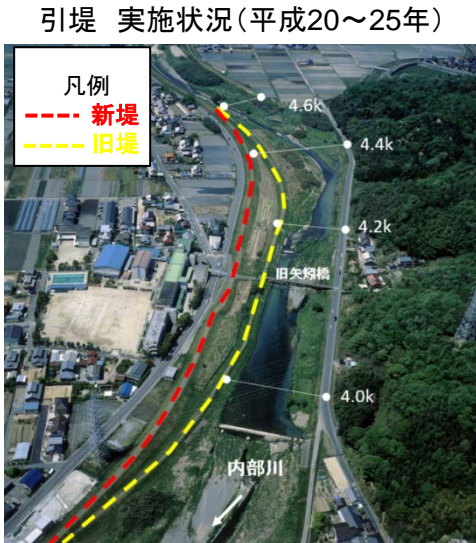
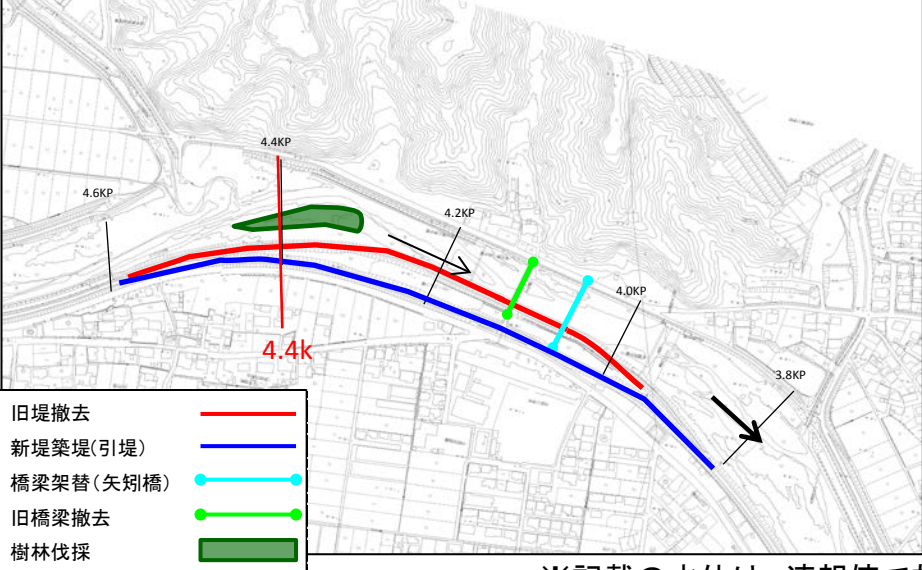
鈴鹿川水系内部川では、昭和49年7月洪水にて、計画高水位を超え、破堤氾濫による甚大な被害を受けたことから、下流部を重点に新堤築堤(引堤)・旧堤撤去等を進めてきました。

平成20年から橋梁架替、旧堤・旧橋梁撤去、樹木伐採等を実施し、今回の洪水においては、4.4k地点(四日市市采女地区)では、最大で約1.1mの水位低下が図られたと考えられます。工事を行っていなければ、計画高水位を超過し、堤防が決壊する恐れがありました。

### 内部川の事業実施効果(4.4k地点)



### 事業実施箇所図



※記載の水位は、速報値であり、今後変更の可能性あります。8

台風第5号に伴う降雨により、津市高森茶屋地区が内水氾濫する恐れが発生したため、津市からの支援要請に基づき中部地方整備局所有の災害対策車両（排水ポンプ車）を派遣しました。

毎年、三重ブロック直轄事務所合同の市町職員向けの災害対策機械の操作訓練を開催しており、津市職員自ら機械操作が可能になっています。今回も津市職員のみで排水作業を実施し、浸水被害を防止しました。

【防災対応時系列】

- H29. 8. 7 15時 津市より排水ポンプ車1台の支援要請
- 16時 三重河川国道事務所より  
排水ポンプ車を現地へ派遣
- 16時20分 現地到着
- ※設置・稼働確認後に津市職員により排水作業を実施
- H29. 8. 8 1時07分 排水作業完了
- 12時 稼働確認後、事務所へ返却



参考）平成29年度の災害対策機械操作訓練

- 開催日：平成29年5月25日（木）
- 開催場所：松阪市早馬瀬町（榎田川河川敷）
- 参加機関：三重県、鈴鹿市、津市、松阪市、多気町、伊勢市、鳥羽市、名張市、紀宝町、三重県建設業協会、国交省（計106名）



排水ポンプ車訓練状況



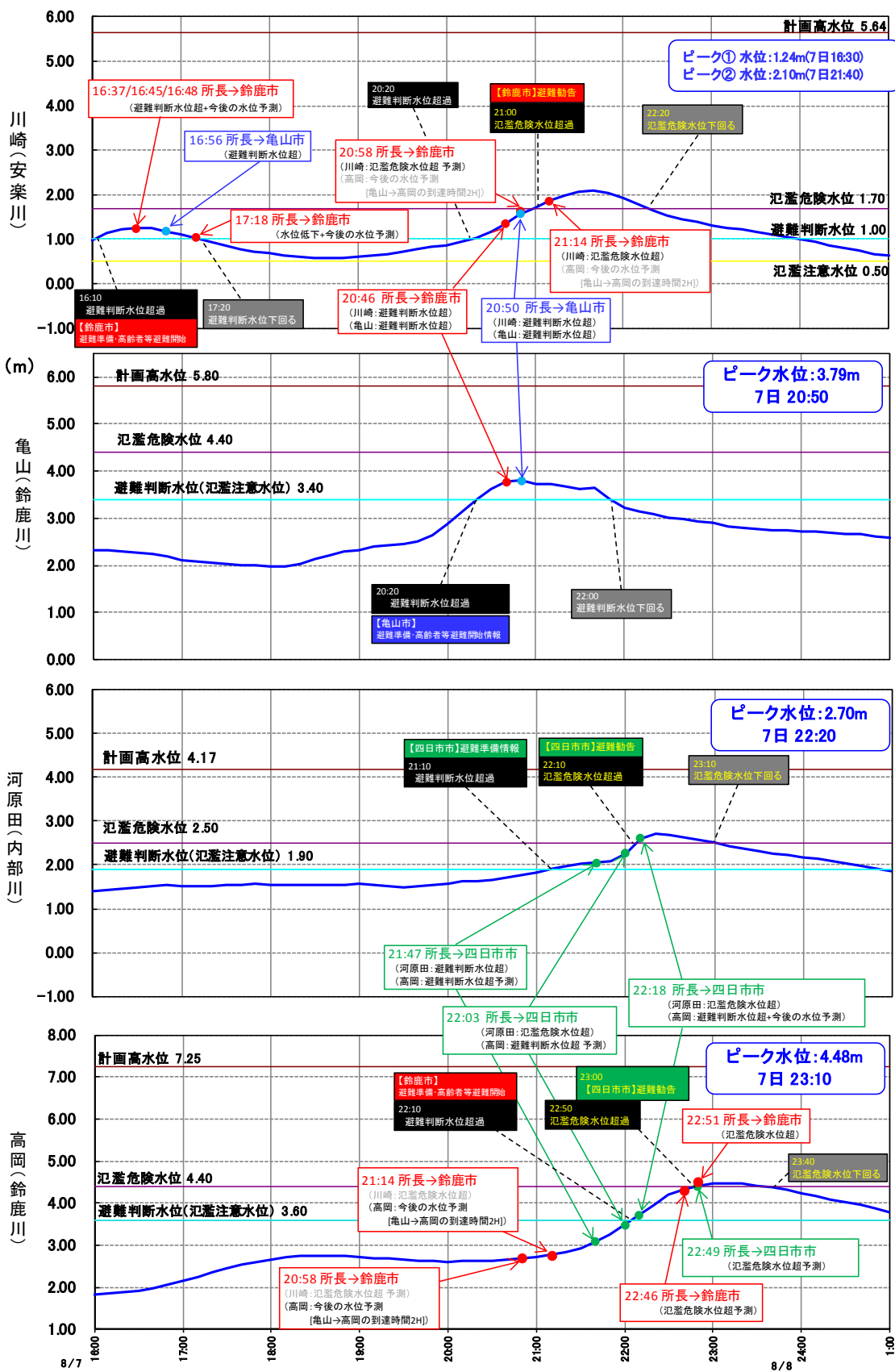
照明車訓練状況



衛星通信車訓練状況

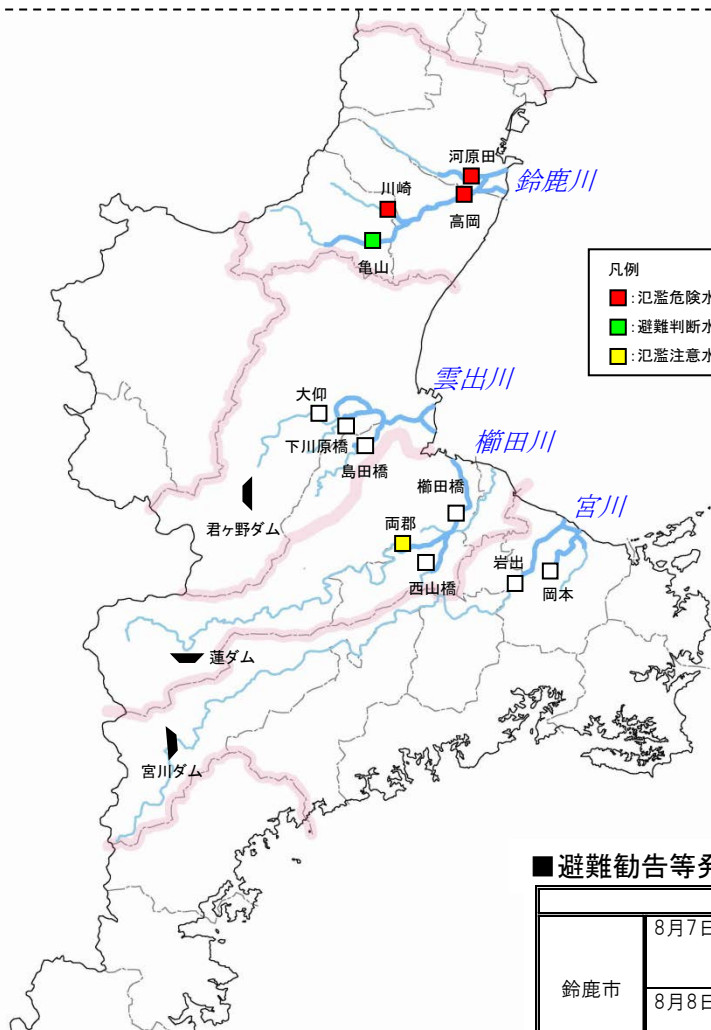


- 鈴鹿川において、避難勧告の発令等の目安となる避難判断水位及び氾濫危険水位に到達したため、四日市市・亀山市・鈴鹿市に対して事務所長よりホットラインを実施しました。



# 被害状況

- 直轄管理区間における浸水被害は見受けられませんでした。
- 直轄管理区間の河川管理施設についても、現地調査の結果、特に異常はありませんでした。



## ■ 排水機場の稼働状況

河川名	排水機場名	ポンプ稼働時間
鈴鹿川	河原田排水機場	8/7 14:50~8/8 7:10

## ■ リエゾン派遣

場所	日時	派遣数
(三重県)	(8/8 15:30頃 着)	(2名)

※本局

## ■ 避難勧告等発令状況

避難勧告等発令状況						
鈴鹿市	8月7日	16:10	避難準備・高齢者等避難開始	安楽川	1,532世帯	4,026人
		21:00	避難勧告	安楽川	1,532世帯	4,026人
	8月8日	22:10	避難準備・高齢者等避難開始	鈴鹿川	466世帯	1,188人
		1:30	避難準備・高齢者等避難開始 解除	鈴鹿川		
			避難勧告 解除	安楽川		
四日市市	8月7日	21:10	避難準備情報	内部川	2,197世帯	5,556人
		22:10	避難勧告	内部川	2,197世帯	5,556人
		23:00	避難勧告	鈴鹿川	6,065世帯	13,797人
	8月8日	1:00	避難勧告・避難準備情報 解除	内部川		
		1:30	避難勧告 解除	鈴鹿川		
亀山市	8月7日	20:20	避難準備・高齢者等避難開始	鈴鹿川	148世帯	353人
	8月8日	0:15	避難準備・高齢者等避難開始 解除	鈴鹿川		

中部地方整備局 三重河川国道事務所

〒514-8502 津市広明町297

TEL 059-229-2211(代)

<http://www.cbr.mlit.go.jp/mie/index.html>