

雲出川特定構造物改築事業 (近畿日本鉄道新中村川橋梁)

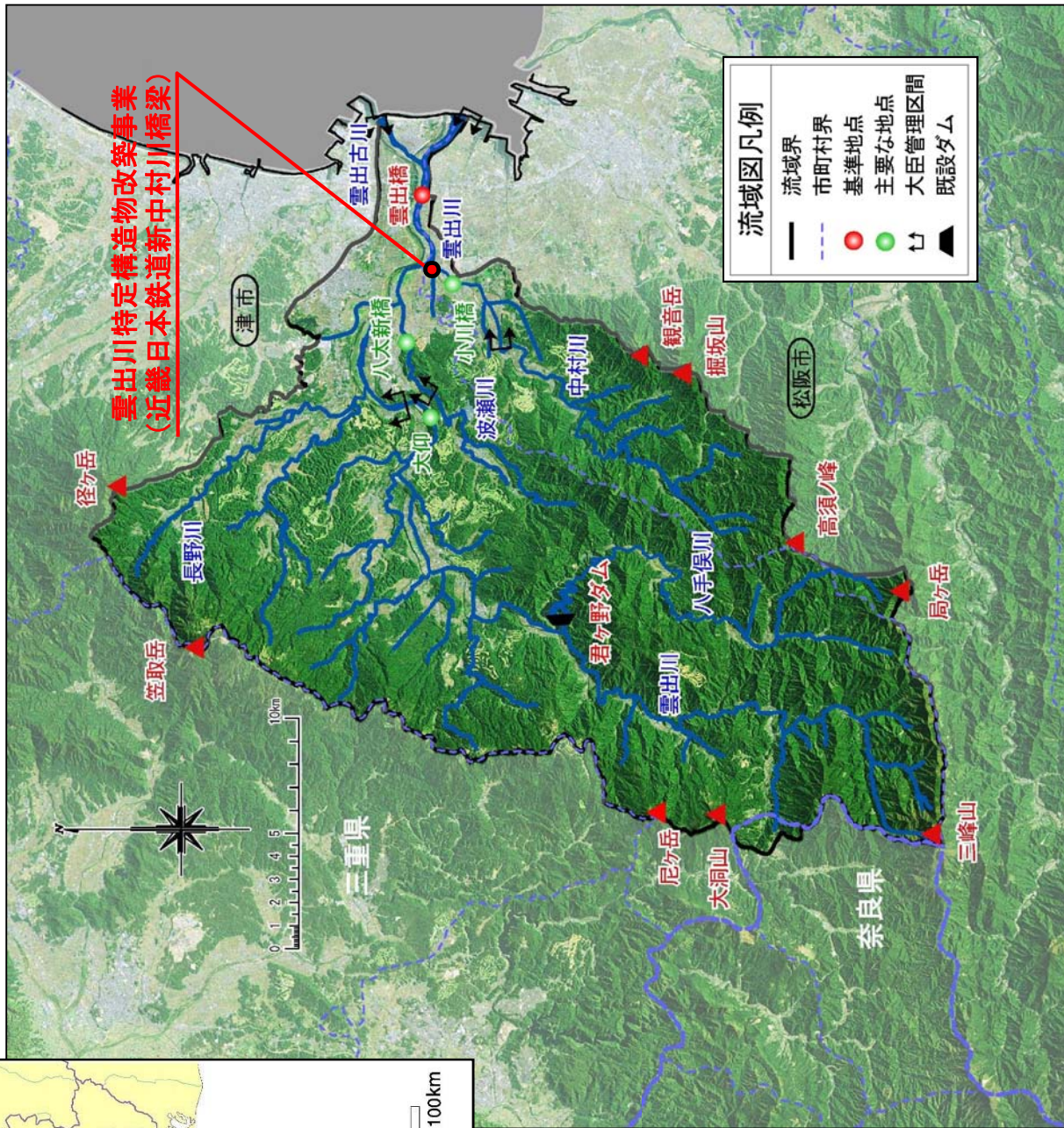
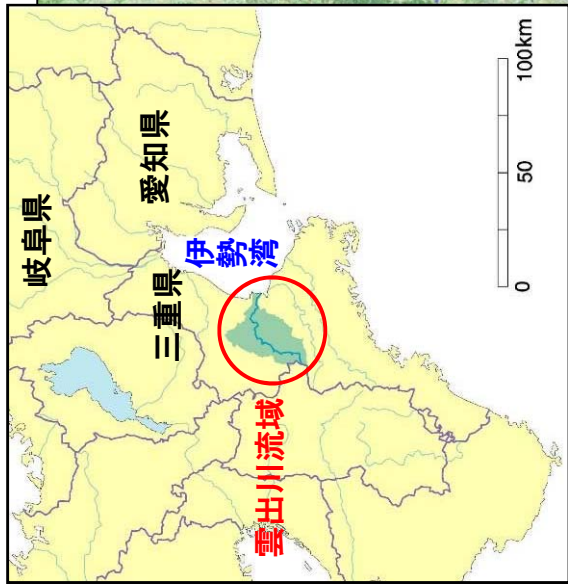
様式集

業務カルテ

- 様式-1 氾濫ブロック分割図
- 様式-2 資産データ
- 様式-3 被害額(事業着手時河道)
被害額(事業完了時河道)
- 様式-4 年平均被害軽減期待額(全体事業:事業着手時河道→事業完了時河道)
- 様式-5 費用対効果(全体事業)
- 様式-6 事業費の内訳書(全体事業費)
事業費の内訳書(全体維持管理費)

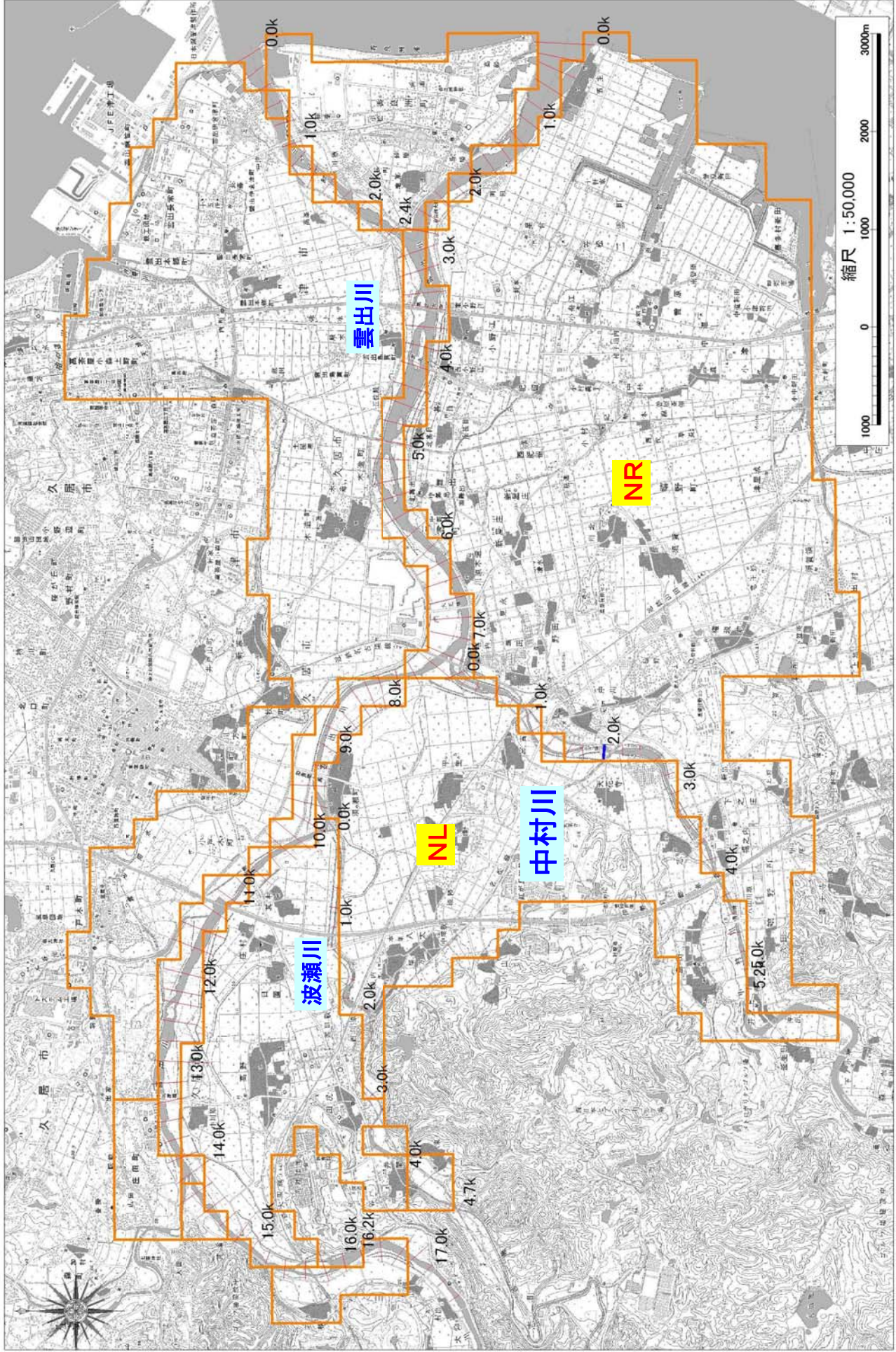
平成29年9月28日
国土交通省中部地方整備局
三重河川国道事務所

概要図(位置図)



事業名 (箇所名)	雲出川特定構造物改築事業(近畿日本鉄道新中村川橋梁)			担当課	河川計画課	事業 主体	中部地方整備局		
				担当課長名	栗林 孝典				
実施箇所	三重県松阪市								
該当基準	事業完了後一定期間(5年以内)が経過した事業								
主な事業 の諸元	橋梁改築、築堤護岸、河道掘削								
事業期間	事業採択	平成14年	完了	平成24年					
総事業費 (億円)	採択時	50億円		完了時	98億円				
目的・必要性	<p><解決すべき課題・背景等> 雲出川支川中村川は、戦後最大洪水である昭和57年8月洪水による甚大な被害を受け、堤防整備を中心とした改修事業を行い、一定の効果を発現しているところである。一方、改築が必要な横断工作物が多く存在し、流下能力を阻害していることから、十分な河積確保には至っていない。</p> <p>とりわけ中村川下流部に位置する近鉄連絡線新中村川橋梁付近の河積不足は著しく、河積確保に向けて、桁下高不足や橋脚根入不足である既設橋梁の改築、雲出川合流点から既設橋梁付近までの河道掘削(0.0k~1.0k)が必要である。</p> <p><達成すべき目標> 本事業は、当該区間の流下能力向上に必要となる事業のうち、新中村川橋梁の改築を行うことで洪水被害の軽減に向けた整備を行うものである。</p> <ul style="list-style-type: none"> ・橋梁改築 ・築堤護岸 ・河道掘削 <p><政策体系上の位置付け> ・政策目標:水害等災害による被害の軽減。 ・施策目標:水害・土砂災害の防止・減災を推進する。</p>								
便益の主な根拠	年平均浸水軽減戸数 :258戸 年平均浸水軽減面積 :90ha								
事業全体の 投資効率性		B:総便益	(億円)	C:総費用	(億円)	B/C	B-C(億円)	EIRR(%)	基準年
	当初	総便益	449	総費用	47	9.5	402	—	H14
	事後	総便益	727	総費用	138	5.3	588	15.9	H29
事業の効果の発現状況	想定した洪水による氾濫被害は、浸水面積約970ha、浸水区域内人口約6,000人、浸水家屋数約2,300世帯となり、整備を実施することで氾濫被害は軽減される。								
事業実施による環境の変化	雲出川特定構造物改築事業(近畿日本鉄道新中村川橋梁)に伴う自然環境への影響は特に認められない。								
社会経済情勢等の変化	本事業の実施箇所周辺に位置する伊勢中川駅周辺の人口は、本事業が採択された平成14年度以降増加し近年では横ばいである。また、氾濫域内における鉄道や国道などの交通網の利用者数も増加しており、土地利用では建物用地が増え、地域は発展している状況にある。								
今後の事業評価の必要性	事業完了以降に発生した洪水に対しても、浸水被害は発生していない。また、本事業の実施により、浸水被害の軽減効果が期待され、事業の有効性は十分に見込まれることから、今後の事後評価の必要性はないと考える。								
改善措置の必要性	事業完了以降に発生した洪水に対しても、浸水被害は発生していない。また、本事業の実施により、浸水被害の軽減効果が期待され、事業の有効性は十分に見込まれることから、今後の改善処置の必要性はないと考える。								
同種事業の計画・調査のあり方や事業評価手法の見直しの必要性	事業評価手法は妥当と考え、現時点での見直しの必要性はないと考える。								
対応方針	対応なし								
対応方針理由	事業効果の発現状況から、再度の事後評価の必要性はないと考える。 事業効果の発現状況から、事後評価制度に基づく改善処置の必要性はないと考える。								
その他	【第三者委員会の意見・反映内容】								

様式一 氾濫ブロック分割図



様式-3 被害額（事業着手時河道）

水系名：雲出川

河川名：中村川

流量規模：1/7

氾濫ブロック	一般資産被害額				農作物被害額				公共土木施設等被害額				間接被害額				合計 (百万円)	備考		
	事業所資産		農漁業資産		水稲		畑作物		施設等被害額		家庭用品		農業停止損失		家庭における応急対策費用				事業所における応急対策費用	
	償却 (百万円)	在庫 (百万円)	償却 (百万円)	在庫 (百万円)	小計 (百万円)	水稲 (百万円)	畑作物 (百万円)	小計 (百万円)	小計 (百万円)	小計 (百万円)	小計 (百万円)	小計 (百万円)	小計 (百万円)	小計 (百万円)	小計 (百万円)	小計 (百万円)			小計 (百万円)	小計 (百万円)
NL	0	0	0	0	0	0	0	0	0	0	0	0	0	0	0	0	0	0	0	
NR	0	0	0	0	0	0	0	0	0	0	0	0	0	0	0	0	0	0	0	
合計	0	0	0	0	0	0	0	0	0	0	0	0	0	0	0	0	0	0	0	

水系名：雲出川

河川名：中村川

流量規模：1/10

氾濫ブロック	一般資産被害額				農作物被害額				公共土木施設等被害額				間接被害額				合計 (百万円)	備考		
	事業所資産		農漁業資産		水稲		畑作物		施設等被害額		家庭用品		農業停止損失		家庭における応急対策費用				事業所における応急対策費用	
	償却 (百万円)	在庫 (百万円)	償却 (百万円)	在庫 (百万円)	小計 (百万円)	水稲 (百万円)	畑作物 (百万円)	小計 (百万円)	小計 (百万円)	小計 (百万円)	小計 (百万円)	小計 (百万円)	小計 (百万円)	小計 (百万円)	小計 (百万円)	小計 (百万円)			小計 (百万円)	小計 (百万円)
NL	1,413	433	12	3	1,915	29	13	42	3,244	10	19	26	45	17	17	0	0	0	5,273	
NR	3,940	873	686	1	5,686	63	6	69	9,632	272	103	182	285	105	105	0	0	0	16,049	
合計	5,353	1,306	738	4	7,601	92	19	111	12,876	282	122	208	330	222	222	0	0	0	21,322	

水系名：雲出川

河川名：中村川

流量規模：1/17

氾濫ブロック	一般資産被害額				農作物被害額				公共土木施設等被害額				間接被害額				合計 (百万円)	備考		
	事業所資産		農漁業資産		水稲		畑作物		施設等被害額		家庭用品		農業停止損失		家庭における応急対策費用				事業所における応急対策費用	
	償却 (百万円)	在庫 (百万円)	償却 (百万円)	在庫 (百万円)	小計 (百万円)	水稲 (百万円)	畑作物 (百万円)	小計 (百万円)	小計 (百万円)	小計 (百万円)	小計 (百万円)	小計 (百万円)	小計 (百万円)	小計 (百万円)	小計 (百万円)	小計 (百万円)			小計 (百万円)	小計 (百万円)
NL	1,934	638	20	3	2,669	33	16	49	4,521	16	29	36	65	27	27	0	0	0	108	
NR	5,328	1,570	243	3	8,068	71	7	78	13,667	319	136	235	371	136	136	0	0	0	826	
合計	7,262	2,208	263	4	10,737	104	23	127	18,188	335	165	271	436	163	163	0	0	0	29,986	

水系名：雲出川

河川名：中村川

流量規模：1/30

氾濫ブロック	一般資産被害額				農作物被害額				公共土木施設等被害額				間接被害額				合計 (百万円)	備考		
	事業所資産		農漁業資産		水稲		畑作物		施設等被害額		家庭用品		農業停止損失		家庭における応急対策費用				事業所における応急対策費用	
	償却 (百万円)	在庫 (百万円)	償却 (百万円)	在庫 (百万円)	小計 (百万円)	水稲 (百万円)	畑作物 (百万円)	小計 (百万円)	小計 (百万円)	小計 (百万円)	小計 (百万円)	小計 (百万円)	小計 (百万円)	小計 (百万円)	小計 (百万円)	小計 (百万円)			小計 (百万円)	小計 (百万円)
NL	2,774	935	30	7	3,851	35	18	53	6,524	21	43	44	87	40	40	0	0	0	148	
NR	7,379	2,768	317	3	11,639	80	8	88	19,716	377	174	292	466	171	171	0	0	0	32,457	
合計	10,153	3,703	347	14	15,490	115	26	141	26,240	398	217	336	553	211	211	0	0	0	43,033	

水系名：雲出川

河川名：中村川

流量規模：1/50

氾濫ブロック	一般資産被害額				農作物被害額				公共土木施設等被害額				間接被害額				合計 (百万円)	備考		
	事業所資産		農漁業資産		水稲		畑作物		施設等被害額		家庭用品		農業停止損失		家庭における応急対策費用				事業所における応急対策費用	
	償却 (百万円)	在庫 (百万円)	償却 (百万円)	在庫 (百万円)	小計 (百万円)	水稲 (百万円)	畑作物 (百万円)	小計 (百万円)	小計 (百万円)	小計 (百万円)	小計 (百万円)	小計 (百万円)	小計 (百万円)	小計 (百万円)	小計 (百万円)	小計 (百万円)			小計 (百万円)	小計 (百万円)
NL	2,992	1,021	36	4	4,174	37	18	55	7,071	24	46	48	94	43	43	0	0	0	11,461	
NR	8,868	3,157	377	8	13,790	104	10	114	23,360	454	201	339	540	199	199	0	0	0	38,457	
合計	11,860	4,178	413	16	17,964	141	28	169	30,431	478	247	387	634	242	242	0	0	0	49,918	

水系名：雲出川

河川名：中村川

流量規模：1/100

氾濫ブロック	一般資産被害額				農作物被害額				公共土木施設等被害額				間接被害額				合計 (百万円)	備考		
	事業所資産		農漁業資産		水稲		畑作物		施設等被害額		家庭用品		農業停止損失		家庭における応急対策費用				事業所における応急対策費用	
	償却 (百万円)	在庫 (百万円)	償却 (百万円)	在庫 (百万円)	小計 (百万円)	水稲 (百万円)	畑作物 (百万円)	小計 (百万円)	小計 (百万円)	小計 (百万円)	小計 (百万円)	小計 (百万円)	小計 (百万円)	小計 (百万円)	小計 (百万円)	小計 (百万円)			小計 (百万円)	小計 (百万円)
NL	3,190	1,125	121	9	4,488	40	19	59	7,603	25	49	51	100	45	45	0	0	0	12,320	
NR	11,115	4,196	453	5	17,445	112	11	123	29,552	532	252	410	662	244	244	0	0	0	48,558	
合計	14,305	5,321	574	14	21,933	152	30	182	37,155	557	301	461	762	289	289	0	0	0	60,878	

様式－3 被害額（事業完了時河道）

水系名：雲出川

河川名：中村川

流量規模：1/7

氾濫ブロック	一般資産被害額				農作物被害額				間接被害額				合計 (百万円)	備考	
	家屋 (百万円)	家庭用品 (百万円)	農漁家資産		水稲 (百万円)	畑作物 (百万円)	小計 (百万円)	公共土木 施設等 被害額 (百万円)	営業停止 損失 (百万円)	家庭における応急対策費用		その他の 間接被害 (百万円)			小計 (百万円)
			償却 (百万円)	在庫 (百万円)						清掃労働対価 (百万円)	代替活動等 (百万円)				
N.L	0	0	0	0	0	0	0	0	0	0	0	0	0	0	0
N.R	0	0	0	0	0	0	0	0	0	0	0	0	0	0	0
合計	0	0	0	0	0	0	0	0	0	0	0	0	0	0	0

水系名：雲出川

河川名：中村川

流量規模：1/10

氾濫ブロック	一般資産被害額				農作物被害額				間接被害額				合計 (百万円)	備考	
	家屋 (百万円)	家庭用品 (百万円)	農漁家資産		水稲 (百万円)	畑作物 (百万円)	小計 (百万円)	公共土木 施設等 被害額 (百万円)	営業停止 損失 (百万円)	家庭における応急対策費用		その他の 間接被害 (百万円)			小計 (百万円)
			償却 (百万円)	在庫 (百万円)						清掃労働対価 (百万円)	代替活動等 (百万円)				
N.L	0	0	0	0	0	0	0	0	0	0	0	0	0	0	0
N.R	0	0	0	0	0	0	0	0	0	0	0	0	0	0	0
合計	0	0	0	0	0	0	0	0	0	0	0	0	0	0	0

水系名：雲出川

河川名：中村川

流量規模：1/17

氾濫ブロック	一般資産被害額				農作物被害額				間接被害額				合計 (百万円)	備考	
	家屋 (百万円)	家庭用品 (百万円)	農漁家資産		水稲 (百万円)	畑作物 (百万円)	小計 (百万円)	公共土木 施設等 被害額 (百万円)	営業停止 損失 (百万円)	家庭における応急対策費用		その他の 間接被害 (百万円)			小計 (百万円)
			償却 (百万円)	在庫 (百万円)						清掃労働対価 (百万円)	代替活動等 (百万円)				
N.L	0	0	0	0	0	0	0	0	0	0	0	0	0	0	0
N.R	0	0	0	0	0	0	0	0	0	0	0	0	0	0	0
合計	0	0	0	0	0	0	0	0	0	0	0	0	0	0	0

水系名：雲出川

河川名：中村川

流量規模：1/30

氾濫ブロック	一般資産被害額				農作物被害額				間接被害額				合計 (百万円)	備考	
	家屋 (百万円)	家庭用品 (百万円)	農漁家資産		水稲 (百万円)	畑作物 (百万円)	小計 (百万円)	公共土木 施設等 被害額 (百万円)	営業停止 損失 (百万円)	家庭における応急対策費用		その他の 間接被害 (百万円)			小計 (百万円)
			償却 (百万円)	在庫 (百万円)						清掃労働対価 (百万円)	代替活動等 (百万円)				
N.L	830	222	38	7	24	0	1280	2118	6	12	17	29	45	3446	
N.R	3844	883	672	182	63	5	5583	9407	270	102	181	263	657	15685	
合計	4,774	1,125	710	189	87	14	6,803	11,525	276	114	198	312	702	19,131	

水系名：雲出川

河川名：中村川

流量規模：1/50

氾濫ブロック	一般資産被害額				農作物被害額				間接被害額				合計 (百万円)	備考	
	家屋 (百万円)	家庭用品 (百万円)	農漁家資産		水稲 (百万円)	畑作物 (百万円)	小計 (百万円)	公共土木 施設等 被害額 (百万円)	営業停止 損失 (百万円)	家庭における応急対策費用		その他の 間接被害 (百万円)			小計 (百万円)
			償却 (百万円)	在庫 (百万円)						清掃労働対価 (百万円)	代替活動等 (百万円)				
N.L	1251	395	41	9	25	11	1701	2881	8	17	23	40	63	4681	
N.R	4689	1315	812	209	66	7	7029	11907	292	120	209	329	741	19750	
合計	5,940	1,710	853	218	91	18	8,730	14,788	300	137	232	369	804	24,431	

水系名：雲出川

河川名：中村川

流量規模：1/100

氾濫ブロック	一般資産被害額				農作物被害額				間接被害額				合計 (百万円)	備考	
	家屋 (百万円)	家庭用品 (百万円)	農漁家資産		水稲 (百万円)	畑作物 (百万円)	小計 (百万円)	公共土木 施設等 被害額 (百万円)	営業停止 損失 (百万円)	家庭における応急対策費用		その他の 間接被害 (百万円)			小計 (百万円)
			償却 (百万円)	在庫 (百万円)						清掃労働対価 (百万円)	代替活動等 (百万円)				
N.L	1690	576	54	13	31	15	2341	3966	11	24	30	54	88	6441	
N.R	6855	2458	1104	290	77	8	10715	18151	362	166	280	446	970	29921	
合計	8,545	3,034	1,158	303	108	23	13,056	22,117	373	190	310	500	1,058	36,362	

様式－4 年平均被害軽減期待額(全体事業：事業実施前河道→事業完了時河道)

水系名：雲出川 河川名：中村川

流量規模 (小川橋流量)	超過確率	被害額 (百万円)			区間平均 被害額 ④ (百万円)	区間確率 ⑤	年平均 被害額 ④×⑤ (百万円)	年平均被害額 の累計 ＝年平均 被害軽減期待額 (百万円)	備 考
		事業を実施 しない場合 ①	事業を実施 した場合 ②	軽 減 額 ③＝①－②					
	1/7	0	0	0					
709	1/10	21,322	0	21,322	10,661	0.04286	457	457	
850	1/17	29,986	0	29,986	25,654	0.04118	1,056	1,513	
1,012	1/30	43,033	19,131	23,902	26,944	0.02549	687	2,200	
1,140	1/50	49,918	24,431	25,487	24,695	0.01333	329	2,529	
1,311	1/100	60,878	36,362	24,516	25,002	0.01000	250	2,779	

様式－5 費用対便益（全体事業）

水系名：雲出川 河川名：中村川 (百万円)

年次	年度	便 益				費 用				費用 便益比 B/C	純現在 価値 B-C			
		①		②	計	①建設費		②維持管理費				①+②		
		便益	現在価値	残存価値	①+②	費用	現在価値	費用	現在価値			費用	現在価値	
整備期間	H14	-15	0	0	0	230	414	0	0	230	414			
	H15	-14	0	0	0	345	597	0	0	345	597			
	H16	-13	0	0	0	160	266	0	0	160	266			
	H17	-12	0	0	0	342	548	0	0	342	548			
	H18	-11	0	0	0	1,364	2,099	0	0	1,364	2,099			
	H19	-10	0	0	0	402	595	0	0	402	595			
	H20	-9	0	0	0	1,078	1,534	0	0	1,078	1,534			
	H21	-8	0	0	0	1,487	2,036	0	0	1,487	2,036			
	H22	-7	0	0	0	1,208	1,590	0	0	1,208	1,590			
	H23	-6	0	0	0	1,765	2,233	0	0	1,765	2,233			
	H24	-5	0	0	0	1,551	1,888	0	0	1,551	1,888			
	施設完成後の評価期間（50年）	H25	-4	2,779	3,251	3,251			1.4	1.6	1.4	1.6		
H26		-3	2,779	3,126	3,126			1.4	1.6	1.4	1.6			
H27		-2	2,779	3,006	3,006			1.4	1.5	1.4	1.5			
H28		-1	2,779	2,890	2,890			1.4	1.5	1.4	1.5			
H29		0	2,779	2,779	2,779			1.4	1.4	1.4	1.4			
H30		1	2,779	2,672	2,672			1.4	1.3	1.4	1.3			
H31		2	2,779	2,569	2,569			1.4	1.3	1.4	1.3			
H32		3	2,779	2,471	2,471			1.4	1.2	1.4	1.2			
H33		4	2,779	2,376	2,376			1.4	1.2	1.4	1.2			
H34		5	2,779	2,284	2,284			1.4	1.2	1.4	1.2			
H35		6	2,779	2,196	2,196			1.4	1.1	1.4	1.1			
H36		7	2,779	2,112	2,112			1.4	1.1	1.4	1.1			
H37		8	2,779	2,031	2,031			1.4	1.0	1.4	1.0			
H38		9	2,779	1,952	1,952			1.4	1.0	1.4	1.0			
H39		10	2,779	1,877	1,877			1.4	0.9	1.4	0.9			
H40		11	2,779	1,805	1,805			1.4	0.9	1.4	0.9			
H41		12	2,779	1,736	1,736			1.4	0.9	1.4	0.9			
H42		13	2,779	1,669	1,669			1.4	0.8	1.4	0.8			
H43		14	2,779	1,605	1,605			1.4	0.8	1.4	0.8			
H44		15	2,779	1,543	1,543			1.4	0.8	1.4	0.8			
H45		16	2,779	1,484	1,484			1.4	0.7	1.4	0.7			
H46		17	2,779	1,427	1,427			1.4	0.7	1.4	0.7			
H47		18	2,779	1,372	1,372			1.4	0.7	1.4	0.7			
H48		19	2,779	1,319	1,319			1.4	0.7	1.4	0.7			
H49		20	2,779	1,268	1,268			1.4	0.6	1.4	0.6			
H50		21	2,779	1,220	1,220			1.4	0.6	1.4	0.6			
H51		22	2,779	1,173	1,173			1.4	0.6	1.4	0.6			
H52		23	2,779	1,128	1,128			1.4	0.6	1.4	0.6			
H53		24	2,779	1,084	1,084			1.4	0.5	1.4	0.5			
H54		25	2,779	1,042	1,042			1.4	0.5	1.4	0.5			
H55		26	2,779	1,002	1,002			1.4	0.5	1.4	0.5			
H56		27	2,779	964	964			1.4	0.5	1.4	0.5			
H57		28	2,779	927	927			1.4	0.5	1.4	0.5			
H58		29	2,779	891	891			1.4	0.4	1.4	0.4			
H59		30	2,779	857	857			1.4	0.4	1.4	0.4			
H60		31	2,779	824	824			1.4	0.4	1.4	0.4			
H61	32	2,779	792	792			1.4	0.4	1.4	0.4				
H62	33	2,779	762	762			1.4	0.4	1.4	0.4				
H63	34	2,779	732	732			1.4	0.4	1.4	0.4				
H64	35	2,779	704	704			1.4	0.4	1.4	0.4				
H65	36	2,779	677	677			1.4	0.3	1.4	0.3				
H66	37	2,779	651	651			1.4	0.3	1.4	0.3				
H67	38	2,779	626	626			1.4	0.3	1.4	0.3				
H68	39	2,779	602	602			1.4	0.3	1.4	0.3				
H69	40	2,779	579	579			1.4	0.3	1.4	0.3				
H70	41	2,779	557	557			1.4	0.3	1.4	0.3				
H71	42	2,779	535	535			1.4	0.3	1.4	0.3				
H72	43	2,779	515	515			1.4	0.3	1.4	0.3				
H73	44	2,779	495	495			1.4	0.2	1.4	0.2				
H74	45	2,779	476	476			1.4	0.2	1.4	0.2				
合計			138,950	72,635	19	72,654	9,932	13,800	70	37	10,002	13,837	5.3	58,817

事業費の内訳書

(様式-6)

河川事業

事業名	雲出川特定構造物改築事業(全体事業費)
------------	----------------------------

※ ()欄に残事業費、全体事業費の別を記入すること。

評価年度	H29年度	完了後の事後評価
-------------	--------------	-----------------

※ 評価の種類(新規事業採択時評価、再評価、完了後の事後評価)の別を記入すること。

区分	費目	工種	単位	数量	金額 (百万円)	備考	
工事費			式	1	7,807		
	本工事費			式	1	348	
		護岸	m	290	252		
		河床掘削	千m ³	32	96		
	附帯工事費			式	1	7,459	
鉄道橋		箇所	1	7,459	上部工、下部工、仮設工、旧橋撤去工、取付工、軌道工		
用地費及補償費			式	1	78		
	用地費		式	1	78		
	補償費		式				
間接経費			式	1	636		
工事諸費			式	1	1,304		
事業費 計			式	1	9,826		

維持管理費	式	1	70
-------	---	---	----

- ※1 事業費については、事業の執行状況を踏まえて再評価ごとに適宜見直すこと。
- ※2 「工種」及び「金額」については、原則、治水経済調査マニュアル(案)に準拠して記載すること。
- ※3 上記によらないものについては、過去の類似の実績等に基づき記載すること。
- ※4 備考欄に、一式計上している工種の内容等を記載すること。

事業費の内訳書

(様式-6)

河川事業

事業名	雲出川特定構造物改築事業(全体維持管理費)
------------	-----------------------

※ ()欄に残事業費、全体事業費の別を記入すること。

評価年度	H29年度	完了後の事後評価
-------------	-------	-----------------

※ 評価の種類(新規事業採択時評価、再評価、完了後の事後評価)の別を記入すること。

区分	費目	工種	単位	数量	金額 (百万円)	備考	
工事費			式	1	38		
	維持的経費			式	1	33	
		堤防除草	式				
		堤防天端補修	式				
		高水敷整正	式	1		4	
		水防巡視	式				
		側帯整備	式				
		緊急維持	式				
		管理施設等維持	式				
		水閘門操作	式				
	その他	式	1		29		
	修繕的経費			式	1	4	
		堤防・護岸修繕	式	1		4	
		水閘門修繕	式				
		IT関連修繕	式				
管理施設等修繕		式	1				
障害物撤去		式					
その他	式						
用地費及補償費			式				
	用地費	式					
	補償費	式					
間接経費			式	1	13		
工事諸費			式	1	19		
事業費 計			式	1	70		

※1 維持管理費については、事業の執行状況を踏まえて再評価ごとに適宜見直すこと。

※2 「工種」及び「金額」については、原則、治水経済調査マニュアル(案)に準拠して記載すること。

※3 上記によらないものについては、過去の類似の実績等に基づき記載すること。

※4 備考欄に、一式計上している工種の内容等を記載すること。