

雲出川直轄河川改修事業 様式集

概要図（位置図）

費用対効果分析実施判定票

業務カルテ

様式-1 氾濫ブロック分割図

様式-2 資産データ

様式-3 被害額（現況河道）

被害額（整備計画河道）

被害額（当面の段階的な整備後河道）（参考）

様式-4 年平均被害軽減期待額（現況河道→整備計画河道）

年平均被害軽減期待額（現況河道→当面の段階的な整備後河道）（参考）

様式-5 費用対効果（全体事業）

費用対効果（全体事業・感度分析）

費用対効果（当面の段階的な整備事業）（参考）

様式-6 事業費の内訳書（全体事業費）

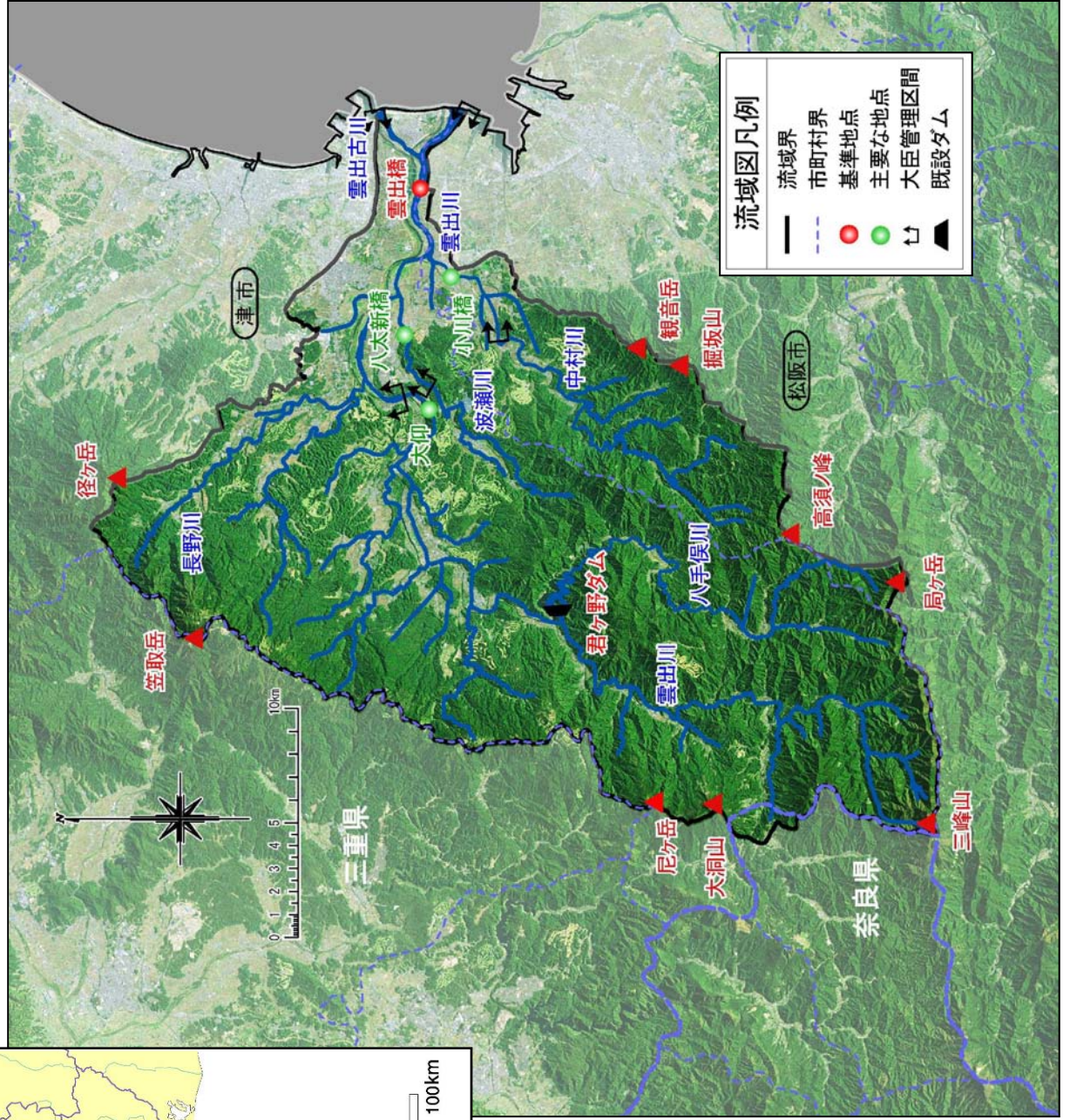
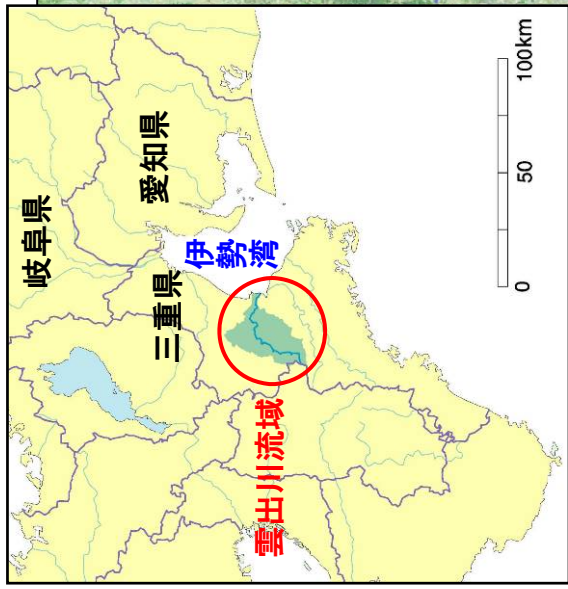
事業費の内訳書（当面の段階的な整備事業費）（参考）

事業費の内訳書（全体維持管理費）

事業費の内訳書（当面の段階的な整備維持管理費）（参考）

平成29年9月28日
国土交通省 中部地方整備局
三重河川国道事務所

概要図(位置図)



費用対効果分析実施判定票

様式1

年度： 平成29年度 事業名： 雲出川直轄河川改修事業

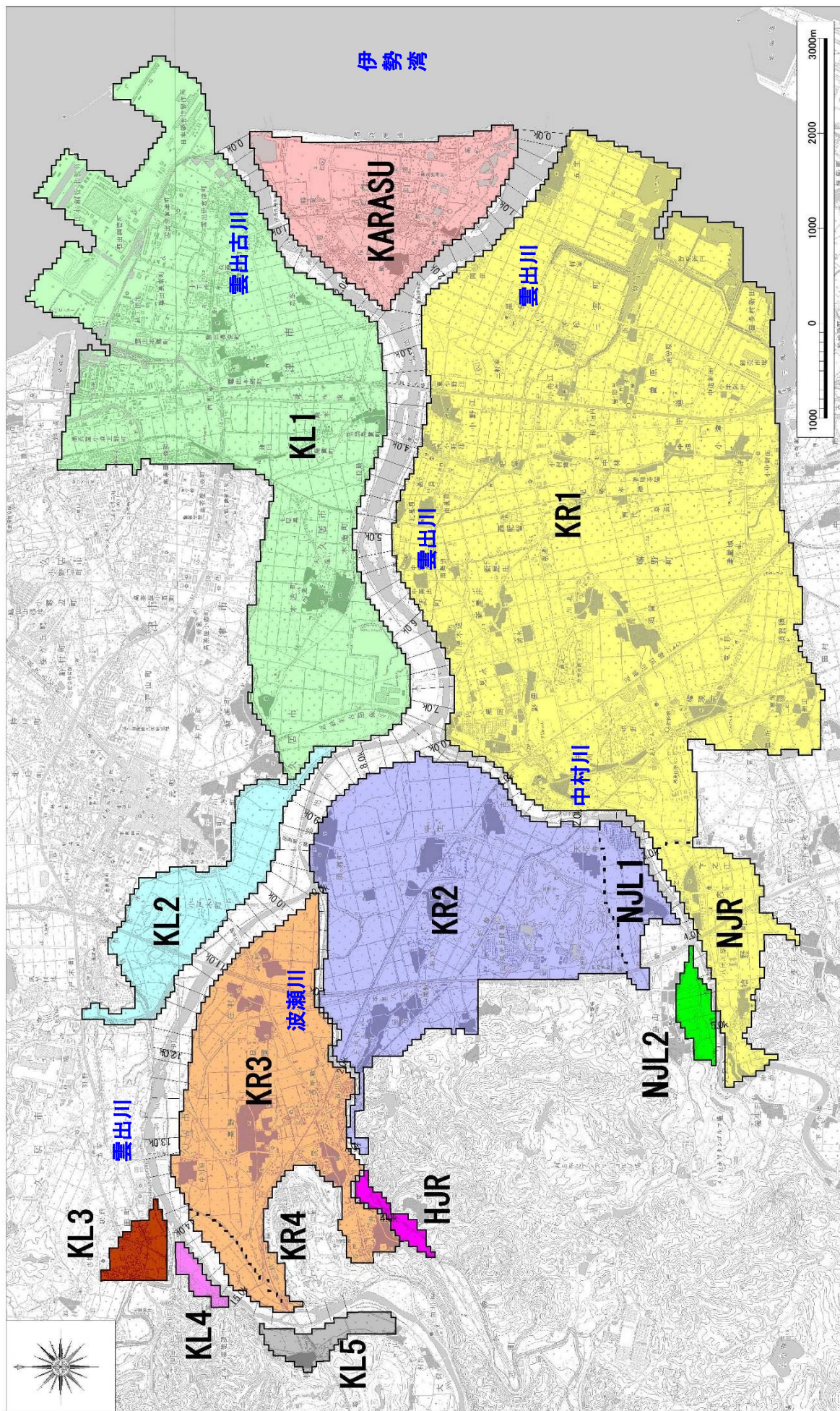
担当課： 河川部 河川計画課 担当課長名： 栗林孝典

※各事業において全ての項目に該当する場合には、費用対効果分析を実施しないことができる。

項目	判定	チェック欄
判断根拠		
(ア) 前評価時において実施した費用対効果分析の要因に変化が見られない場合		
事業目的	■ 変更がない	■
・事業目的に変更がない		
外的要因	■ 地元情勢等の変化がない	■
・事業を巡る社会経済情勢の変化がない 判断根拠例[地元情勢等の変化がない]		
内的要因<費用便益分析関係>	■ 変更がない(費用便益分析マニュアル(H17.4))	
※ただし、有識者等の意見に基づいて、感度分析の変動幅が別に設定されている場合には、その値を使用することができる。 注)なお、下記2.~4.について、各項目が目安の範囲内であっても、複数の要因の変化によって、基準値を下回ることが想定される場合には、費用対効果分析を実施する。		
1. 費用便益分析マニュアルの変更がない 判断根拠例[B/Cの算定方法に変更がない]		■
2. 需要量等の変更がない 判断根拠例[需要量等の減少が10%※以内]		■
3. 事業費の変化 判断根拠例[事業費の増加が10%※以内]	■ 事業費の増加が10%以内 今回事業費増 30,441百万円(485百万円増加) 前回事業費 29,956百万円 変化率 1.62%(増加)	■
4. 事業展開の変化 判断根拠例[事業期間の延長が10%※以内]	■ 変更がない	■
(イ) 費用対効果分析を実施することが効率的でない」と判断できる場合		
・事業規模に比して費用対効果分析に要する費用が大きい 判断根拠例[直近3カ年の事業費の平均に対する分析費用1%以上] または、前評価時の感度分析における下位ケース値が基準値を上回っている。	■ 前評価時の感度分析における下位ケース値が基準値を上回っている (全体事業) 事業費 13.2 残工期 14.2 資産 13.0 (残事業) 残事業費 残工期 資産 前回は新規採択時のため未実施 前回は新規採択時のため未実施 前回は新規採択時のため未実施	■
前評価時で費用対効果分析を実施している	前評価時の費用対効果分析結果： 14.4	■
以上より、費用対効果分析を実施しないものとする。		

事業名 (箇所名)	雲出川直轄河川改修事業	担当課 担当課長名	水管理・国土保全局治水課 小平 卓	事業 主体	中部地方整備局
実施箇所	三重県津市、松阪市				
該当基準	再評価実施後一定期間(3年間)が経過している事業				
事業諸元	堤防整備、河道掘削、横断工作物改築、洪水調節施設整備、高潮堤防整備、耐震対策				
事業期間	事業着手:平成27年度 / 事業完了:平成56年度				
総事業費 (億円)	304	残事業費(億円)	268		
目的・必要性	<p><解決すべき課題・背景> 近年雲出川で発生している家屋浸水被害の多くが、無堤部(霞堤)からの氾濫に起因しており、無堤部(霞堤)の整備を実施しなければ家屋浸水被害を解消することが困難となっている。その一方で、無堤部(霞堤)は洪水に対する遊水機能を有しており、家屋浸水被害の解消と遊水機能の確保の両面に対応した合理的な整備が必要。</p> <p><達成すべき目標> 雲出川においては、過去に大きな被害をもたらした戦後最大である昭和57年(1982)8月洪水と同規模の洪水が発生した場合においても、家屋浸水被害を防止することを目標とする。 高潮による災害の発生防止及び軽減に関しては、雲出川においては、河口から1.4kmの区間、雲出古川では1.2kmの区間を高潮区間として、満潮時に伊勢湾台風と同規模の台風が再来した場合に、高潮による災害の発生を防止することを目標とする。 中流部の無堤部(霞堤)については、流域全体で洪水リスクを分散させ、家屋浸水被害の防止を図るとともに、計画規模を上回る洪水が発生した場合の浸水被害を軽減させるため遊水機能を活かした洪水調節を行う。 また、計画規模を上回る洪水や高潮が発生した場合、整備途上での施設能力以上の洪水や高潮が発生した場合、さらに大規模地震による津波とともに、大規模地震の直後に洪水や高潮に見舞われた場合の被害を出来るだけ軽減するために必要な危機管理対策を実施する。</p> <p><政策体系上の位置づけ> ・政策目標:水害等災害による被害の軽減 ・施策目標:水害・土砂災害の防止・減災を推進する</p>				
便益の主な根拠	年平均浸水軽減世帯数:869世帯 年平均浸水軽減面積:284ha				
事業全体の投資効率性	基準年度	平成26年度※			
	B:総便益(億円)	※ 3,166	C:総費用(億円)	※ 220	B/C ※ 14.4
残事業の投資効率性	B:総便益(億円)	※ 3,166	C:総費用(億円)	※ 220	B/C ※ 14.4
感度分析	※ 残事業費(+10%~-10%)		残事業(B/C)		全体事業(B/C)
	残工期(-10%~+10%)		13.2 ~ 15.9		14.2 ~ 14.4
	資産額(-10%~+10%)		14.2 ~ 14.4		13.0 ~ 15.8
備考	当面の段階的な整備事業(H27~H32):B/C=26.5 ※				
事業の効果等	河川整備計画の目標規模の大雨(戦後最大洪水:昭和57年8月洪水)が降ったことにより想定される氾濫被害は、浸水面積 約3,960ha、浸水人口 約30,000人、浸水家屋数 約11,000世帯であり、整備を実施することで、家屋浸水被害が解消する(浸水面積は約210haまで減少)。				
社会経済情勢等の変化	流域内の人口は概ね横ばいで、世帯数は微増の状況である。また、伊勢自動車道、国道23号、国道165号、近鉄大阪線、近鉄名古屋線、JR名松線など、この地方の根幹をなす交通網がある。 津市臨海部には工業団地が立地するとともに、三重県の進めるクリスタルパレー構想に伴い、津市久居地区の「ニューファクトリーひさい工業団地」への企業誘致を進めるなど、今後も発展が期待される地域である。				
事業の進捗状況	雲出川では、基準地点の雲出橋地点において、整備目標流量を安全に流下させるため、高潮堤防整備、河道掘削、護岸整備を重点的に進めており、河川整備計画に基づく事業の進捗率は、事業費ベースで12%程度である。				
事業の進捗の見込み	堤防整備や河道掘削等を引き続き実施し、関係機関と十分な連携・調整を図りながら実施していく。				
コスト縮減や代替案立案等の可能性	<p>【コスト縮減】 工法の工夫や、新技術の積極的な採用、掘削土砂の有効活用など、引き続き工事コストの縮減に努める。</p> <p>【代替案立案】 河川整備計画は、策定時点の流域における社会経済状況、自然環境の状況、河道状況を踏まえて策定したものであり、河川整備計画策定以降、流域における社会経済状況が大きく変化していないことから、河川整備計画における河川改修が最も適切であると考える。</p>				
対応方針	継続				
対応方針理由	事業の必要性、事業進捗の見込み、コスト縮減、代替案の立案の可能性等、総合的な判断による。				
その他	<p>【第三者委員会の意見・反映内容】 (第19回 三重河川流域委員会での意見を記載)</p> <p>【都道府県の意見・反映内容】(整備計画を策定する上での意見聴取) (三重県) 本事業は、雲出川中～下流部における治水安全度向上、及び南海トラフ地震による地震・津波被害を軽減するために重要な事業です。 また、農業用河川工作物応急対策事業を実施中であるため、今後も引き続き、本県及び関係土地改良区と十分な調整をしていただき、雲出川水系河川整備計画に基づき効率的な事業執行により、更なるコスト縮減をお願いします。</p>				
※費用対効果分析に係る項目は、平成26年評価時点					

様式一 1 氾濫ブロック分割図



様式ー2 資産データ

把握ブロック	ブロック面積 (ha)	水系名：雲出川				河川名：雲出川				国勢調査年：平成22年度				一般資産 額等合計 (百万円)					
		人口 (人)	世帯数 (世帯)	従業員数 (産業分類別 に算出) (人)	農漁家数 (戸)	延床面積 (㎡)	水田面積 (km ²)	畑面積 (km ²)	家屋 (百万円)	家庭用品 (百万円)	事業所資産 価却 (百万円)	在庫 (百万円)	農漁家資産 価却 (百万円)		在庫 (百万円)	小計 (百万円)	水稲 (百万円)	畑作物 (百万円)	小計 (百万円)
KL1	1,364	8,442	3,241	11,769	104	589,737	6	1	96,896	47,623	41,818	29,397	190	41	215,965	700	137	838	216,803
KL2	335	11	3	1	0	119,926	1	0	19,705	44	2	2	0	0	19,752	150	67	217	19,969
KL3	82	353	125	15	3	50,690	0	0	8,328	1,832	42	45	5	1	10,255	17	5	22	10,277
KL4	15	89	22	27	4	4,751	0	0	781	323	36	7	7	2	1,156	1	1	2	1,158
KL5	40	153	54	11	4	14,458	0	0	2,375	788	18	27	7	1	3,217	32	0	32	3,249
KR1	2,325	24,664	9,164	8,566	254	1,543,851	13	1	253,657	134,678	27,210	15,104	462	99	431,210	1,614	212	1,825	433,035
NJR	151	715	249	175	15	51,499	1	0	8,461	3,664	448	358	27	6	12,963	124	4	127	13,090
KR2	724	4,886	1,758	1,442	65	348,580	4	0	57,272	25,840	6,373	5,657	119	26	95,286	468	78	546	95,832
NJL1	68	679	248	41	13	51,753	0	0	8,503	3,640	102	105	24	5	12,380	52	0	52	12,432
KR3	477	5,009	1,795	1,783	69	335,407	2	0	55,108	26,378	4,759	3,394	126	27	89,792	298	41	339	90,131
KR4	33	0	0	0	0	0	0	0	0	0	0	0	0	0	0	17	11	28	28
KARASU	317	4,980	1,714	1,421	86	388,683	0	0	63,861	25,196	3,814	3,345	157	34	96,407	38	41	78	96,485
NJL2	31	16	5	1	0	1,228	0	0	202	76	5	3	1	0	288	23	8	31	318
HJR	18	0	0	0	0	620	0	0	102	0	0	0	0	0	102	15	0	15	117
合計	5,978	49,996	18,378	25,253	619	3,501,182	29.60	3.80	575,250	270,082	84,629	57,444	1,127	243	988,773	3,548	605	4,153	992,926

水系名：雲出川

河川名：雲出川

流量規模：1/30

氾濫ブロック	一般資産被書額				農作物被書額				公共土木施設等被書額				間接被書額				合計 (百万円)	備考					
	家屋 (百万円)	家庭用品 (百万円)	事業所資産 (百万円)	備却 (百万円)	在庫 (百万円)	備却 (百万円)	在庫 (百万円)	備却 (百万円)	水稲 (百万円)	畑作物 (百万円)	小計 (百万円)	水稲 (百万円)	畑作物 (百万円)	小計 (百万円)	施設等 (百万円)	備却 (百万円)			在庫 (百万円)	備却 (百万円)	事業所における 応急対策費用 (百万円)	小計 (百万円)	その他の 間接被書 (百万円)
KL1	5518	3218	5055	2057	3	15860	18	92	26866	1489	140	242	382	494	0	0	0	0	494	2365	0	2365	45183
KL2	3	12	1	0	0	0	33	84	27	0	0	0	1	2	0	0	0	0	2	0	0	0	130
KL3	55	19	0	0	0	75	3	4	126	0	0	0	0	0	0	0	0	0	0	0	0	0	206
KL4	0	0	0	0	0	0	0	0	0	0	0	0	0	0	0	0	0	0	0	0	0	0	0
KL5	781	273	9	10	2	1076	11	11	1822	4	10	11	20	9	0	0	0	0	9	33	0	33	2943
KR1+NR	9611	4885	2245	706	22	17575	338	18	29774	646	230	419	649	332	0	0	0	0	332	1627	0	1627	48337
KR2+NL1	6199	2272	398	142	4	9023	119	25	144	66	84	129	214	56	0	0	0	0	56	335	0	335	24803
KR3+KR4	1818	169	416	5640	13	5	88	141	9555	105	65	76	141	100	0	0	0	0	100	345	0	345	15629
KARASU	17749	9781	1853	1038	40	30474	14	21	51624	503	333	395	729	508	0	0	0	0	508	1740	0	1740	83872
NL2	0	21	3	2	0	26	2	2	45	1	0	0	0	1	0	0	0	0	1	3	0	3	78
HLR	4	0	0	0	0	4	2	2	8	0	0	0	0	0	0	0	0	0	0	0	0	0	14
合計	43,140	22,399	9,980	4,125	101	33,79,775	132	818	135,143	2,814	864	1,273	2,139	1,502	0	0	0	0	1,502	6,453	0	6,453	222,190

水系名：雲出川

河川名：雲出川

流量規模：1/35

氾濫ブロック	一般資産被書額				農作物被書額				公共土木施設等被書額				間接被書額				合計 (百万円)	備考					
	家屋 (百万円)	家庭用品 (百万円)	事業所資産 (百万円)	備却 (百万円)	在庫 (百万円)	備却 (百万円)	在庫 (百万円)	備却 (百万円)	水稲 (百万円)	畑作物 (百万円)	小計 (百万円)	水稲 (百万円)	畑作物 (百万円)	小計 (百万円)	施設等 (百万円)	備却 (百万円)			在庫 (百万円)	備却 (百万円)	事業所における 応急対策費用 (百万円)	小計 (百万円)	その他の 間接被書 (百万円)
KL1	12769	9381	11115	4944	22	7,382,338	27	179	64776	2706	350	477	827	1260	0	0	0	0	1260	4793	0	4793	107987
KL2	8	15	1	0	0	24	51	34	40	0	0	0	1	2	0	0	0	0	2	3	0	3	152
KL3	60	21	0	0	0	81	3	4	137	0	0	0	0	0	0	0	0	0	0	0	0	0	224
KL4	0	0	0	0	0	0	0	0	0	0	0	0	0	0	0	0	0	0	0	0	0	0	0
KL5	961	311	10	11	2	1196	11	12	2026	4	11	11	22	10	0	0	0	0	10	36	0	36	3270
KR1+NR	17059	1062	4044	1364	41	32583	449	36	55196	1133	415	709	1123	588	0	0	0	0	588	2845	0	2845	91109
KR2+NL1	7174	2851	508	168	5	10722	123	25	148	75	105	150	254	70	0	0	0	0	70	400	0	400	29434
KR3+KR4	3708	2016	479	195	4	6417	96	16	10871	119	76	87	162	116	0	0	0	0	116	397	0	397	17781
KARASU	19348	10515	1992	1140	43	33052	14	21	55899	532	364	413	777	550	0	0	0	0	550	1860	0	1860	90934
NL2	0	21	3	2	0	26	2	2	45	1	0	0	0	1	0	0	0	0	1	3	0	3	78
HLR	4	0	0	0	0	4	2	2	8	0	0	0	0	0	0	0	0	0	0	0	0	0	14
合計	60,391	35,193	18,152	7,825	140	45,122,343	162	1,049	207,252	4,570	1,323	1,849	3,169	2,597	0	0	0	0	2,597	10,339	0	10,339	340,933

水系名：雲出川

河川名：雲出川

流量規模：1/60

氾濫ブロック	一般資産被書額				農作物被書額				公共土木施設等被書額				間接被書額				合計 (百万円)	備考					
	家屋 (百万円)	家庭用品 (百万円)	事業所資産 (百万円)	備却 (百万円)	在庫 (百万円)	備却 (百万円)	在庫 (百万円)	備却 (百万円)	水稲 (百万円)	畑作物 (百万円)	小計 (百万円)	水稲 (百万円)	畑作物 (百万円)	小計 (百万円)	施設等 (百万円)	備却 (百万円)			在庫 (百万円)	備却 (百万円)	事業所における 応急対策費用 (百万円)	小計 (百万円)	その他の 間接被書 (百万円)
KL1	12820	9439	11155	4954	23	7,383,938	28	199	65047	2713	352	479	831	1265	0	0	0	0	1265	4808	0	4808	108452
KL2	3	12	1	0	0	16	4	4	27	0	0	0	1	2	0	0	0	0	2	3	0	3	131
KL3	109	55	0	0	0	164	3	4	278	0	0	0	5	0	0	0	0	0	5	0	0	482	
KL4	0	0	0	0	0	0	0	0	0	0	0	0	0	0	0	0	0	0	0	0	0	0	50
KL5	1235	459	13	16	3	1727	12	12	2925	6	15	14	29	15	0	0	0	0	15	50	0	50	4714
KR1+NR	16319	9286	3592	1218	39	30466	438	30	469	948	373	639	1013	497	0	0	0	0	497	2458	0	2458	85005
KR2+NL1	8419	3821	695	264	20	13225	129	26	22405	97	136	175	310	96	0	0	0	0	96	503	0	503	36288
KR3+KR4	6031	3054	675	301	7	10090	94	19	17092	180	118	134	252	185	0	0	0	0	185	617	0	617	27912
KARASU	16472	9034	1702	939	38	28198	13	34	47768	475	305	378	683	469	0	0	0	0	469	1627	0	1627	77626
NL2	0	21	3	2	0	26	2	2	45	1	0	0	1	1	0	0	0	0	1	3	0	3	78
HLR	4	0	0	0	0	4	2	2	8	0	0	0	0	0	0	0	0	0	0	0	0	0	14
合計	61,412	35,192	17,841	7,696	145	46,122,330	160	1,077	207,235	4,422	1,302	1,823	3,126	2,532	0	0	0	0	2,532	10,079	0	10,079	340,722

水系名：雲出川

河川名：雲出川

流量規模：1/100

氾濫ブロック	一般資産被書額				農作物被書額				公共土木施設等被書額				間接被書額				合計 (百万円)	備考					
	家屋 (百万円)	家庭用品 (百万円)	事業所資産 (百万円)	備却 (百万円)	在庫 (百万円)	備却 (百万円)	在庫 (百万円)	備却 (百万円)	水稲 (百万円)	畑作物 (百万円)	小計 (百万円)	水稲 (百万円)	畑作物 (百万円)	小計 (百万円)	施設等 (百万円)	備却 (百万円)			在庫 (百万円)	備却 (百万円)	事業所における 応急対策費用 (百万円)	小計 (百万円)	その他の 間接被書 (百万円)
KL1	26817	18734	18935	10026	41	74,566	54	283	126315	4866	722	729	1451	2685	0	0	0	0	2685	9002	0	9002	210185
KL2	8	18	1	0	0	18	34	34	48	0	1	1	1	4	0	0	0	0	4	6	0	6	166
KL3	208	110	1	0	0	319	4	4	540	0	4	4	8	0	0	0	0	0	8	9	0	9	873
KL4	0	0	0	0	0	0	0	0	0	0	0	0	0	0	0	0	0	0	0	0	0	0	50
KL5	1585	604	16	21	4	2230	12	12	3778	8	21	16	37	20	0	0	0	0	20	65	0	65	6085
KR1+NR	28311	17373	6504	2432	66	54706	507	44	92673	1663	684	1031	1715	995	0	0	0	0	995	4371	0	4371	152301
KR2+NL1	13235	6792	1072	517	40	21667	144	29	36704	165	239	239	478	186	0	0	0	0	186	830	0	830	59373
KR3+KR4	10390	5541	1114	544	36	17635	104	22	29875	392	209	235	444	314	0	0	0	0	314	1160	0	1160	48787
KARASU	22418	12177	2348	1425	48	38433	14	21	65105	610	430	447	877	661	0	0	0	0	661	2149	0	2149	106721
NL2	0	21	3	2	0	27	2	2	45	1	0	0	1	1	0	0	0	0	1	3	0	3	79
HLR	13	0	0	0	0	13	3	3	22	0	0	0	0	0	0	0	0	0	0	0	0	0	38
合計	102,985	61,381	29,999	14,971	235	72,209,640	207	1,278	355,133	7,708	2,311	2,704	5,013	4,869	0	0	0	0	4,869	17,590	0	17,590	583,638

様式-3 被書額 (当面整備河道)

水系名：雲出川

河川名：雲出川

流量規模：1/3

汎濫ブロック	一般資産被書額		事業所資産		農漁家資産		農作物被書額		公共土木		間接被書額		合計 (百万円)	備考	
	家屋 (百万円)	家庭用品 (百万円)	備用 (百万円)	在庫 (百万円)	備用 (百万円)	在庫 (百万円)	水稲 (百万円)	畑作物 (百万円)	小計 (百万円)	施設等 被書額 (百万円)	営業停止 損失 (百万円)	事業所における 応急対策費用			
												小計 (百万円)			小計 (百万円)
KL1	0	0	0	0	0	0	0	0	0	0	0	0	0	0	
KL2	0	0	0	0	0	0	0	0	0	0	0	0	0	0	
KL3	0	0	0	0	0	0	0	0	0	0	0	0	0	0	
KL4	0	0	0	0	0	0	0	0	0	0	0	0	0	0	
KL5	0	0	0	0	0	0	0	0	0	0	0	0	0	0	
KR1+HJR	0	0	0	0	0	0	0	0	0	0	0	0	0	0	
KR2+HJL1	0	0	0	0	0	0	0	0	0	0	0	0	0	0	
KR3+KR4	0	0	0	0	0	0	0	0	0	0	0	0	0	0	
KARASU	0	0	0	0	0	0	0	0	0	0	0	0	0	0	
NJL2	0	0	0	0	0	0	0	0	0	0	0	0	0	0	
HJR	0	0	0	0	0	0	0	0	0	0	0	0	0	0	
合計	0	0	0	0	0	0	0	0	0	0	0	0	0	0	

水系名：雲出川

河川名：雲出川

流量規模：1/5

汎濫ブロック	一般資産被書額		事業所資産		農漁家資産		農作物被書額		公共土木		間接被書額		合計 (百万円)	備考	
	家屋 (百万円)	家庭用品 (百万円)	備用 (百万円)	在庫 (百万円)	備用 (百万円)	在庫 (百万円)	水稲 (百万円)	畑作物 (百万円)	小計 (百万円)	施設等 被書額 (百万円)	営業停止 損失 (百万円)	事業所における 応急対策費用			
												小計 (百万円)			小計 (百万円)
KL1	0	0	0	0	0	0	0	0	0	0	0	0	0	0	
KL2	0	0	0	0	0	0	0	0	0	0	0	0	0	0	
KL3	0	0	0	0	0	0	0	0	0	0	0	0	0	0	
KL4	0	0	0	0	0	0	0	0	0	0	0	0	0	0	
KL5	0	0	0	0	0	0	0	0	0	0	0	0	0	0	
KR1+HJR	0	0	0	0	0	0	0	0	0	0	0	0	0	0	
KR2+HJL1	0	0	0	0	0	0	0	0	0	0	0	0	0	0	
KR3+KR4	519	169	62	22	1	0	27	5	32	1311	25	19	29	70	
KARASU	0	0	0	0	0	0	0	0	0	0	0	0	0	0	
NJL2	0	0	0	0	0	0	0	0	0	0	0	0	0	0	
HJR	0	0	0	0	0	0	0	0	0	0	0	0	0	0	
合計	519	172	62	22	1	0	30	6	36	1,316	25	19	29	2,200	

水系名：雲出川

河川名：雲出川

流量規模：1/10

汎濫ブロック	一般資産被書額		事業所資産		農漁家資産		農作物被書額		公共土木		間接被書額		合計 (百万円)	備考	
	家屋 (百万円)	家庭用品 (百万円)	備用 (百万円)	在庫 (百万円)	備用 (百万円)	在庫 (百万円)	水稲 (百万円)	畑作物 (百万円)	小計 (百万円)	施設等 被書額 (百万円)	営業停止 損失 (百万円)	事業所における 応急対策費用			
												小計 (百万円)			小計 (百万円)
KL1	0	0	0	0	0	0	2	0	0	0	0	0	0	0	
KL2	0	1	0	0	0	0	29	10	39	2	0	0	0	42	
KL3	17	1	0	0	0	0	3	0	30	0	0	0	0	52	
KL4	0	0	0	0	0	0	0	0	0	0	0	0	0	0	
KL5	269	88	3	2	1	0	5	6	615	6	1	8	2	985	
KR1+HJR	1239	371	242	76	0	0	4	2	3,266	145	34	67	102	5,505	
KR2+HJL1	0	0	0	0	0	0	0	0	0	0	0	0	0	0	
KR3+KR4	1547	607	104	45	5	2	42	5	47	3,915	41	40	63	6,405	
KARASU	0	0	0	0	0	0	0	0	0	0	0	0	0	0	
NJL2	0	10	2	1	0	0	1	2	21	0	0	0	0	38	
HJR	0	0	0	0	0	0	0	0	0	0	0	0	0	0	
合計	3,072	1,078	351	124	6	2	86	19	105	7,849	187	112	174	13,039	

水系名：雲出川

河川名：雲出川

流量規模：1/20

汎濫ブロック	一般資産被書額		事業所資産		農漁家資産		農作物被書額		公共土木		間接被書額		合計 (百万円)	備考	
	家屋 (百万円)	家庭用品 (百万円)	備用 (百万円)	在庫 (百万円)	備用 (百万円)	在庫 (百万円)	水稲 (百万円)	畑作物 (百万円)	小計 (百万円)	施設等 被書額 (百万円)	営業停止 損失 (百万円)	事業所における 応急対策費用			
												小計 (百万円)			小計 (百万円)
KL1	0	0	0	0	0	0	2	0	0	0	0	0	0	0	
KL2	4	0	0	0	0	0	43	20	63	6	0	0	0	73	
KL3	34	0	0	0	0	0	3	0	42	72	0	1	1	119	
KL4	0	0	0	0	0	0	0	0	0	0	0	0	0	0	
KL5	575	199	7	7	1	0	9	10	789	1,337	3	7	16	2,161	
KR1+HJR	5,674	2,469	949	280	3	1	103	9	1,112	15,885	375	285	439	26,395	
KR2+HJL1	633	21	3	0	0	0	49	14	63	1,116	77	61	105	1,841	
KR3+KR4	2,393	1,333	282	103	11	4	61	13	74	6,988	77	44	61	11,432	
KARASU	0	0	0	0	0	0	0	0	0	0	0	0	0	0	
NJL2	0	18	3	2	0	0	1	2	3	38	0	0	0	66	
HJR	4	0	0	0	0	0	1	0	1	8	0	0	0	13	
合計	9,313	4,052	1,244	393	15	5	272	58	332	28,450	456	208	564	42,102	

水系名：雲出川

河川名：雲出川

流量規模：1/30

氾濫ブロック	一般資産被書額				農作物被書額				公共土木施設等被書額				間接被書額				合計 (百万円)	備考
	家屋 (百万円)	家庭用品 (百万円)	事業所資産		水稲 (百万円)	畑作物 (百万円)	小計 (百万円)	公共土木 施設等 被書額 (百万円)	営業停止 損失 (百万円)	事業所における 応急対策費用		その他の 間接被書 (百万円)	小計 (百万円)	合計 (百万円)				
			償却 (百万円)	在庫 (百万円)						業務所における 応急対策費用 (百万円)	小計 (百万円)							
KL1	0	0	0	0	3	0	3	0	0	0	0	0	0	3				
KL2	0	4	0	0	48	26	74	6	0	0	0	0	0	84				
KL3	68	22	0	0	89	3	4	151	0	0	0	0	0	247				
KL4	0	0	0	0	0	0	0	0	0	0	0	0	0	0				
KL5	861	304	10	11	1188	11	12	2013	4	10	11	22	36	3249				
KR1+NR	8116	3847	1600	458	13929	146	14	23597	547	391	609	306	1461	39147				
KR2+NL1	2773	321	119	21	3444	84	21	5384	13	19	34	54	80	9462				
KR3+KR4	3539	1970	439	181	6148	77	16	10415	110	72	82	154	374	17030				
KARASU	0	0	0	0	0	0	0	0	0	0	0	0	0	0				
NL2	0	21	3	2	26	2	3	45	1	1	0	1	3	78				
HJR	4	0	0	0	4	2	2	8	0	0	0	0	0	14				
合計	15,361	6,889	2,071	673	29	80	456	42,069	675	320	519	842	441	69,314				

水系名：雲出川

河川名：雲出川

流量規模：1/35

氾濫ブロック	一般資産被書額				農作物被書額				公共土木施設等被書額				間接被書額				合計 (百万円)	備考
	家屋 (百万円)	家庭用品 (百万円)	事業所資産		水稲 (百万円)	畑作物 (百万円)	小計 (百万円)	公共土木 施設等 被書額 (百万円)	営業停止 損失 (百万円)	事業所における 応急対策費用		その他の 間接被書 (百万円)	小計 (百万円)	合計 (百万円)				
			償却 (百万円)	在庫 (百万円)						業務所における 応急対策費用 (百万円)	小計 (百万円)							
KL1	0	0	0	0	3	0	3	0	0	0	0	0	0	3				
KL2	3	9	0	0	51	33	83	160	0	0	0	0	0	260				
KL3	72	22	0	0	94	0	4	0	0	0	0	0	0	0				
KL4	0	0	0	0	0	0	0	0	0	0	0	0	0	0				
KL5	961	332	11	12	1319	11	12	2335	4	12	12	24	39	3605				
KR1+NR	8039	3811	1491	456	13804	146	14	23385	550	217	392	609	309	38818				
KR2+NL1	3504	786	216	52	4548	90	21	7703	30	31	53	83	22	12497				
KR3+KR4	3981	2117	508	206	6832	84	16	11574	128	79	90	169	124	18927				
KARASU	0	0	0	0	0	0	0	0	0	0	0	0	0	0				
NL2	0	21	3	2	26	2	3	45	1	1	0	1	1	78				
HJR	4	0	0	0	4	2	2	8	0	0	0	0	0	14				
合計	16,564	7,071	2,229	728	31	87	477	45,132	713	341	549	889	468	74,322				

水系名：雲出川

河川名：雲出川

流量規模：1/60

氾濫ブロック	一般資産被書額				農作物被書額				公共土木施設等被書額				間接被書額				合計 (百万円)	備考
	家屋 (百万円)	家庭用品 (百万円)	事業所資産		水稲 (百万円)	畑作物 (百万円)	小計 (百万円)	公共土木 施設等 被書額 (百万円)	営業停止 損失 (百万円)	事業所における 応急対策費用		その他の 間接被書 (百万円)	小計 (百万円)	合計 (百万円)				
			償却 (百万円)	在庫 (百万円)						業務所における 応急対策費用 (百万円)	小計 (百万円)							
KL1	8378	5225	8563	3759	6	25949	35	244	43960	2148	210	349	559	0	3388	73541		
KL2	3	9	0	0	13	84	33	22	0	0	0	0	0	0	0	120		
KL3	143	58	1	0	202	4	4	343	0	2	3	5	0	0	6	555		
KL4	0	11	0	0	16	0	0	28	0	2	0	1	2	0	5	50		
KL5	1290	483	14	17	1807	12	0	3061	6	16	14	30	16	0	52	4932		
KR1+NR	6082	2756	1014	305	10162	108	11	17216	397	164	299	464	220	0	1081	28578		
KR2+NL1	5534	1904	447	139	8041	23	132	13622	63	100	170	51	284	0	284	22079		
KR3+KR4	6445	3354	719	319	10868	96	19	18411	198	129	147	276	198	0	672	30066		
KARASU	0	0	0	0	0	0	0	0	0	0	0	0	0	0	0	0		
NL2	0	20	3	2	25	1	2	43	1	1	0	1	1	0	3	75		
HJR	4	0	0	0	4	2	2	8	0	0	0	0	0	0	0	14		
合計	27,879	13,820	10,766	4,543	62	19	57,087	96,714	2,815	592	913	1,507	1,710	0	5,493	160,010		

水系名：雲出川

河川名：雲出川

流量規模：1/100

氾濫ブロック	一般資産被書額				農作物被書額				公共土木施設等被書額				間接被書額				合計 (百万円)	備考
	家屋 (百万円)	家庭用品 (百万円)	事業所資産		水稲 (百万円)	畑作物 (百万円)	小計 (百万円)	公共土木 施設等 被書額 (百万円)	営業停止 損失 (百万円)	事業所における 応急対策費用		その他の 間接被書 (百万円)	小計 (百万円)	合計 (百万円)				
			償却 (百万円)	在庫 (百万円)						業務所における 応急対策費用 (百万円)	小計 (百万円)							
KL1	16356	11943	13965	6439	9	48738	42	242	82663	3263	452	554	1006	0	5919	137482		
KL2	8	15	1	0	24	85	34	41	0	0	1	1	2	0	3	153		
KL3	228	125	1	0	354	4	5	600	0	4	5	10	0	0	10	970		
KL4	0	11	0	0	16	0	0	28	0	0	0	1	2	0	5	50		
KL5	1648	610	16	21	2300	12	0	3896	8	21	16	37	20	0	66	6274		
KR1+NR	22012	12246	4700	1570	40587	472	39	68757	1330	523	900	1423	727	0	3480	113335		
KR2+NL1	10222	4774	901	408	16337	130	27	27675	131	168	178	346	133	0	609	44780		
KR3+KR4	10898	5739	1135	563	18181	105	22	30800	404	215	240	454	325	0	1183	50292		
KARASU	0	0	0	0	0	0	0	0	0	0	0	0	0	0	0	0		
NL2	0	21	3	2	26	1	2	45	1	1	0	1	1	0	3	78		
HJR	13	0	0	0	13	3	3	22	0	0	0	0	0	0	0	38		
合計	61,185	35,484	20,727	9,006	41	126,576	167	1,148	214,427	5,139	1,385	1,895	3,279	2,860	11,278	353,432		

様式－４ 年平均被害軽減期待額(現況河道→整備計画河道)

水系名：雲出川

河川名：雲出川

流量規模 (基準地点)	超過確率	被害額 (百万円)			区間平均 被害額 ④ (百万円)	区間確率 ⑤	年平均 被害額 ④×⑤ (百万円)	年平均被害額 の累計 ＝年平均 被害軽減期待額 (百万円)	備考
		事業を実施 しない場合 ①	事業を実施 した場合 ②	軽減額 ③＝①－②					
1,076	1/3	0	0	0					
1,624	1/5	19,685	8	19,677	9,839	0.13333	1,312	1,312	
2,921	1/10	68,765	30	68,735	44,206	0.10000	4,421	5,733	
3,931	1/20	147,886	989	146,897	107,816	0.05000	5,391	11,124	
4,743	1/30	222,190	1,564	220,626	183,762	0.01667	3,063	14,187	
5,015	1/35	340,983	12,501	328,482	274,554	0.00476	1,307	15,494	
5,869	1/60	340,722	188,165	152,557	240,520	0.01190	2,863	18,357	
7,490	1/100	583,638	338,326	245,312	198,935	0.00667	1,326	19,683	

様式－４ 年平均被害軽減期待額(現況河道→当面整備河道)

水系名：雲出川

河川名：雲出川

流量規模 (基準地点)	超過確率	被害額 (百万円)			区間平均 被害額 ④ (百万円)	区間確率 ⑤	年平均 被害額 ④×⑤ (百万円)	年平均被害額 の累計 ＝年平均 被害軽減期待額 (百万円)	備考
		事業を実施 しない場合 ①	事業を実施 した場合 ②	軽減額 ③＝①－②					
1,076	1/3	0	0	0					
1,624	1/5	19,685	2,200	17,485	8,743	0.13333	1,166	1,166	
2,921	1/10	68,765	13,039	55,726	36,606	0.10000	3,661	4,827	
3,931	1/20	147,886	42,102	105,784	80,755	0.05000	4,038	8,865	
4,743	1/30	222,190	69,314	152,876	129,330	0.01667	2,156	11,021	
5,015	1/35	340,983	74,322	266,661	209,769	0.00476	999	12,020	
5,869	1/60	340,722	160,010	180,712	223,687	0.01190	2,663	14,683	
7,490	1/100	583,638	353,432	230,206	205,459	0.00667	1,370	16,053	

様式-5 費用対便益

水系名：雲出川 河川名：雲出川 (百万円)

年次	年度	t	便 益			費 用				費用 便益比 B/C	純現在 価値 B-C			
			便益①		② 残存価値	計 ①+②	①建設費		②維持管理費			①+②		
			便益	現在価値			費用	現在価値	費用			現在価値	費用	現在価値
整備期間 (30年間)	H26	0	0	0		0	0	0	0	0	0			
	H27	1	0	0		2200	2,115	0	0	2,200	2,115			
	H28	2	1,445	1,336		1850	1,710	8	7	1,858	1,717			
	H29	3	2,661	2,366		1880	1,671	11	9	1,891	1,680			
	H30	4	3,896	3,330		2090	1,787	13	12	2,103	1,799			
	H31	5	5,269	4,331		2210	1,816	21	17	2,231	1,833			
	H32	6	6,721	5,312		2160	1,707	30	23	2,190	1,730			
	H33	7	8,140	6,186		2190	1,664	37	28	2,227	1,692			
	H34	8	9,579	6,999		2320	1,695	45	33	2,365	1,728			
	H35	9	11,103	7,801		640	450	54	38	694	488			
	H36	10	11,523	7,785		630	426	56	38	686	464			
	H37	11	11,937	7,754		630	409	59	38	689	447			
	H38	12	12,351	7,714		630	393	61	38	691	431			
	H39	13	12,765	7,666		620	372	63	38	683	410			
	H40	14	13,172	7,607		600	346	65	38	665	384			
	H41	15	13,567	7,533		600	333	67	37	667	370			
	H42	16	13,961	7,454		680	363	69	37	749	400			
	H43	17	14,407	7,396		650	334	70	36	720	370			
	H44	18	14,835	7,323		650	321	70	35	720	356			
	H45	19	15,262	7,244		650	309	70	33	720	342			
	H46	20	15,689	7,160		650	297	70	32	720	329			
	H47	21	16,116	7,072		650	285	70	31	720	316			
	H48	22	16,543	6,980		600	253	71	30	671	283			
	H49	23	16,937	6,872		600	243	73	30	673	273			
	H50	24	17,331	6,761		600	234	75	29	675	263			
	H51	25	17,725	6,649		500	188	106	40	606	228			
H52	26	18,054	6,512		500	180	76	28	576	208				
H53	27	18,382	6,375		500	173	78	27	578	200				
H54	28	18,711	6,240		500	167	95	32	595	199				
H55	29	19,039	6,105		500	160	96	31	596	191				
H56	30	19,368	5,972		480	148	82	25	562	173				
施設完成後の 評価期間 (50年間)	H57	31	19,683	5,835				84	25	84	25			
	H58	32	19,683	5,611				84	24	84	24			
	H59	33	19,683	5,395				84	23	84	23			
	H60	34	19,683	5,187				84	22	84	22			
	H61	35	19,683	4,988				84	21	84	21			
	H62	36	19,683	4,796				84	20	84	20			
	H63	37	19,683	4,612				84	20	84	20			
	H64	38	19,683	4,434				84	19	84	19			
	H65	39	19,683	4,264				84	18	84	18			
	H66	40	19,683	4,100				84	17	84	17			
	H67	41	19,683	3,942				84	17	84	17			
	H68	42	19,683	3,790				84	16	84	16			
	H69	43	19,683	3,645				84	15	84	15			
	H70	44	19,683	3,504				84	15	84	15			
	H71	45	19,683	3,370				114	19	114	19			
	H72	46	19,683	3,240				84	14	84	14			
	H73	47	19,683	3,115				84	13	84	13			
	H74	48	19,683	2,996				99	15	99	15			
	H75	49	19,683	2,880				99	14	99	14			
	H76	50	19,683	2,770				84	12	84	12			
	H77	51	19,683	2,663				84	11	84	11			
	H78	52	19,683	2,561				84	11	84	11			
	H79	53	19,683	2,462				84	10	84	10			
	H80	54	19,683	2,368				84	10	84	10			
	H81	55	19,683	2,276				84	10	84	10			
	H82	56	19,683	2,189				84	9	84	9			
	H83	57	19,683	2,105				84	9	84	9			
	H84	58	19,683	2,024				84	9	84	9			
	H85	59	19,683	1,946				84	8	84	8			
	H86	60	19,683	1,871				84	8	84	8			
H87	61	19,683	1,799				84	8	84	8				
H88	62	19,683	1,730				84	7	84	7				
H89	63	19,683	1,663				84	7	84	7				
H90	64	19,683	1,599				84	7	84	7				
H91	65	19,683	1,538				114	9	114	9				
H92	66	19,683	1,479				84	6	84	6				
H93	67	19,683	1,422				84	6	84	6				
H94	68	19,683	1,367				99	7	99	7				
H95	69	19,683	1,315				99	7	99	7				
H96	70	19,683	1,264				84	5	84	5				
H97	71	19,683	1,215				84	5	84	5				
H98	72	19,683	1,169				84	5	84	5				
H99	73	19,683	1,124				84	5	84	5				
H100	74	19,683	1,080				84	5	84	5				
H101	75	19,683	1,039				84	4	84	4				
H102	76	19,683	999				84	4	84	4				
H103	77	19,683	961				84	4	84	4				
H104	78	19,683	924				84	4	84	4				
H105	79	19,683	888				84	4	84	4				
H106	80	19,683	854				84	4	84	4				
合 計			1,360,639	316,203	409	316,612	29,960	20,549	6,066	1,437	36,026	21,986	14.4	294,626

様式－5 費用対便益（全体事業・感度分析：残事業費＋10%）

水系名：雲出川 河川名：雲出川

（百万円）

年次	年度	t	便 益			費 用						費用 便益比 B/C	純現在 価値 B-C	
			便益①		② 残存価値	計 ①+②	①建設費		②維持管理費		①+②			
			便益	現在価値			費用	現在価値	費用	現在価値	費用			現在価値
整備期間 (30年間)	H26	0	0	0		0	0	0	0	0	0			
	H27	1	0	0		0	2,420	2,327	0	0	2,420	2,327		
	H28	2	1,445	1,336		1,336	2,035	1,881	8	7	2,043	1,888		
	H29	3	2,661	2,366		2,366	2,068	1,838	11	9	2,079	1,847		
	H30	4	3,896	3,330		3,330	2,299	1,965	13	12	2,312	1,977		
	H31	5	5,269	4,331		4,331	2,431	1,998	21	17	2,452	2,015		
	H32	6	6,721	5,312		5,312	2,376	1,878	30	23	2,406	1,901		
	H33	7	8,140	6,186		6,186	2,409	1,831	37	28	2,446	1,859		
	H34	8	9,579	6,999		6,999	2,552	1,865	45	33	2,597	1,898		
	H35	9	11,103	7,801		7,801	704	495	54	38	758	533		
	H36	10	11,523	7,785		7,785	693	468	56	38	749	506		
	H37	11	11,937	7,754		7,754	693	450	59	38	752	488		
	H38	12	12,351	7,714		7,714	693	433	61	38	754	471		
	H39	13	12,765	7,666		7,666	682	410	63	38	745	448		
	H40	14	13,172	7,607		7,607	660	381	65	38	725	419		
	H41	15	13,567	7,533		7,533	660	366	67	37	727	403		
	H42	16	13,961	7,454		7,454	748	399	69	37	817	436		
	H43	17	14,407	7,396		7,396	715	367	70	36	785	403		
	H44	18	14,835	7,323		7,323	715	353	70	35	785	388		
	H45	19	15,262	7,244		7,244	715	339	70	33	785	372		
	H46	20	15,689	7,160		7,160	715	326	70	32	785	358		
	H47	21	16,116	7,072		7,072	715	314	70	31	785	345		
	H48	22	16,543	6,980		6,980	660	278	71	30	731	308		
	H49	23	16,937	6,872		6,872	660	268	73	30	733	298		
	H50	24	17,331	6,761		6,761	660	257	75	29	735	286		
	H51	25	17,725	6,649		6,649	550	206	106	40	656	246		
	H52	26	18,054	6,512		6,512	550	198	76	28	626	226		
	H53	27	18,382	6,375		6,375	550	191	78	27	628	218		
	H54	28	18,711	6,240		6,240	550	183	95	32	645	215		
	H55	29	19,039	6,105		6,105	550	176	96	31	646	207		
H56	30	19,368	5,972		5,972	528	163	82	25	610	188			
施設完成後の 評価期間 (50年間)	H57	31	19,683	5,835		5,835			84	25	84	25		
	H58	32	19,683	5,611		5,611			84	24	84	24		
	H59	33	19,683	5,395		5,395			84	23	84	23		
	H60	34	19,683	5,187		5,187			84	22	84	22		
	H61	35	19,683	4,988		4,988			84	21	84	21		
	H62	36	19,683	4,796		4,796			84	20	84	20		
	H63	37	19,683	4,612		4,612			84	20	84	20		
	H64	38	19,683	4,434		4,434			84	19	84	19		
	H65	39	19,683	4,264		4,264			84	18	84	18		
	H66	40	19,683	4,100		4,100			84	17	84	17		
	H67	41	19,683	3,942		3,942			84	17	84	17		
	H68	42	19,683	3,790		3,790			84	16	84	16		
	H69	43	19,683	3,645		3,645			84	15	84	15		
	H70	44	19,683	3,504		3,504			84	15	84	15		
	H71	45	19,683	3,370		3,370			114	19	114	19		
	H72	46	19,683	3,240		3,240			84	14	84	14		
	H73	47	19,683	3,115		3,115			84	13	84	13		
	H74	48	19,683	2,996		2,996			99	15	99	15		
	H75	49	19,683	2,880		2,880			99	14	99	14		
	H76	50	19,683	2,770		2,770			84	12	84	12		
	H77	51	19,683	2,663		2,663			84	11	84	11		
	H78	52	19,683	2,561		2,561			84	11	84	11		
	H79	53	19,683	2,462		2,462			84	10	84	10		
	H80	54	19,683	2,368		2,368			84	10	84	10		
	H81	55	19,683	2,276		2,276			84	10	84	10		
	H82	56	19,683	2,189		2,189			84	9	84	9		
	H83	57	19,683	2,105		2,105			84	9	84	9		
	H84	58	19,683	2,024		2,024			84	9	84	9		
	H85	59	19,683	1,946		1,946			84	8	84	8		
	H86	60	19,683	1,871		1,871			84	8	84	8		
H87	61	19,683	1,799		1,799			84	8	84	8			
H88	62	19,683	1,730		1,730			84	7	84	7			
H89	63	19,683	1,663		1,663			84	7	84	7			
H90	64	19,683	1,599		1,599			84	7	84	7			
H91	65	19,683	1,538		1,538			114	9	114	9			
H92	66	19,683	1,479		1,479			84	6	84	6			
H93	67	19,683	1,422		1,422			84	6	84	6			
H94	68	19,683	1,367		1,367			99	7	99	7			
H95	69	19,683	1,315		1,315			99	7	99	7			
H96	70	19,683	1,264		1,264			84	5	84	5			
H97	71	19,683	1,215		1,215			84	5	84	5			
H98	72	19,683	1,169		1,169			84	5	84	5			
H99	73	19,683	1,124		1,124			84	5	84	5			
H100	74	19,683	1,080		1,080			84	5	84	5			
H101	75	19,683	1,039		1,039			84	4	84	4			
H102	76	19,683	999		999			84	4	84	4			
H103	77	19,683	961		961			84	4	84	4			
H104	78	19,683	924		924			84	4	84	4			
H105	79	19,683	888		888			84	4	84	4			
H106	80	19,683	854		854			84	4	84	4			
合 計			1,360,639	316,203	450	316,653	32,956	22,604	6,066	1,437	39,022	24,041	13.2	292,612

様式－5 費用対便益（全体事業・感度分析：残事業費－10%）

水系名：雲出川 河川名：雲出川

（百万円）

年次	年度	t	便 益			費 用						費用 便益比 B/C	純現在 価値 B-C	
			便益①		② 残存価値	計 ①+②	①建設費		②維持管理費		①+②			
			便益	現在価値			費用	現在価値	費用	現在価値	費用			現在価値
整備期間（30年間）	H26	0	0	0		0	0	0	0	0	0			
	H27	1	0	0		0	1,980	1,904	0	0	1,980	1,904		
	H28	2	1,445	1,336		1,336	1,665	1,539	8	7	1,673	1,546		
	H29	3	2,661	2,366		2,366	1,692	1,504	11	9	1,703	1,513		
	H30	4	3,896	3,330		3,330	1,881	1,608	13	12	1,894	1,620		
	H31	5	5,269	4,331		4,331	1,989	1,635	21	17	2,010	1,652		
	H32	6	6,721	5,312		5,312	1,944	1,536	30	23	1,974	1,559		
	H33	7	8,140	6,186		6,186	1,971	1,498	37	28	2,008	1,526		
	H34	8	9,579	6,999		6,999	2,088	1,526	45	33	2,133	1,559		
	H35	9	11,103	7,801		7,801	576	405	54	38	630	443		
	H36	10	11,523	7,785		7,785	567	383	56	38	623	421		
	H37	11	11,937	7,754		7,754	567	368	59	38	626	406		
	H38	12	12,351	7,714		7,714	567	354	61	38	628	392		
	H39	13	12,765	7,666		7,666	558	335	63	38	621	373		
	H40	14	13,172	7,607		7,607	540	312	65	38	605	350		
	H41	15	13,567	7,533		7,533	540	300	67	37	607	337		
	H42	16	13,961	7,454		7,454	612	327	69	37	681	364		
	H43	17	14,407	7,396		7,396	585	300	70	36	655	336		
	H44	18	14,835	7,323		7,323	585	289	70	35	655	324		
	H45	19	15,262	7,244		7,244	585	278	70	33	655	311		
	H46	20	15,689	7,160		7,160	585	267	70	32	655	299		
	H47	21	16,116	7,072		7,072	585	257	70	31	655	288		
	H48	22	16,543	6,980		6,980	540	228	71	30	611	258		
	H49	23	16,937	6,872		6,872	540	219	73	30	613	249		
	H50	24	17,331	6,761		6,761	540	211	75	29	615	240		
	H51	25	17,725	6,649		6,649	450	169	106	40	556	209		
	H52	26	18,054	6,512		6,512	450	162	76	28	526	190		
	H53	27	18,382	6,375		6,375	450	156	78	27	528	183		
	H54	28	18,711	6,240		6,240	450	150	95	32	545	182		
	H55	29	19,039	6,105		6,105	450	144	96	31	546	175		
H56	30	19,368	5,972		5,972	432	133	82	25	514	158			
施設完成後の評価期間（50年間）	H57	31	19,683	5,835		5,835			84	25	84	25		
	H58	32	19,683	5,611		5,611			84	24	84	24		
	H59	33	19,683	5,395		5,395			84	23	84	23		
	H60	34	19,683	5,187		5,187			84	22	84	22		
	H61	35	19,683	4,988		4,988			84	21	84	21		
	H62	36	19,683	4,796		4,796			84	20	84	20		
	H63	37	19,683	4,612		4,612			84	20	84	20		
	H64	38	19,683	4,434		4,434			84	19	84	19		
	H65	39	19,683	4,264		4,264			84	18	84	18		
	H66	40	19,683	4,100		4,100			84	17	84	17		
	H67	41	19,683	3,942		3,942			84	17	84	17		
	H68	42	19,683	3,790		3,790			84	16	84	16		
	H69	43	19,683	3,645		3,645			84	15	84	15		
	H70	44	19,683	3,504		3,504			84	15	84	15		
	H71	45	19,683	3,370		3,370			114	19	114	19		
	H72	46	19,683	3,240		3,240			84	14	84	14		
	H73	47	19,683	3,115		3,115			84	13	84	13		
	H74	48	19,683	2,996		2,996			99	15	99	15		
	H75	49	19,683	2,880		2,880			99	14	99	14		
	H76	50	19,683	2,770		2,770			84	12	84	12		
	H77	51	19,683	2,663		2,663			84	11	84	11		
	H78	52	19,683	2,561		2,561			84	11	84	11		
	H79	53	19,683	2,462		2,462			84	10	84	10		
	H80	54	19,683	2,368		2,368			84	10	84	10		
	H81	55	19,683	2,276		2,276			84	10	84	10		
	H82	56	19,683	2,189		2,189			84	9	84	9		
	H83	57	19,683	2,105		2,105			84	9	84	9		
	H84	58	19,683	2,024		2,024			84	9	84	9		
	H85	59	19,683	1,946		1,946			84	8	84	8		
	H86	60	19,683	1,871		1,871			84	8	84	8		
H87	61	19,683	1,799		1,799			84	8	84	8			
H88	62	19,683	1,730		1,730			84	7	84	7			
H89	63	19,683	1,663		1,663			84	7	84	7			
H90	64	19,683	1,599		1,599			84	7	84	7			
H91	65	19,683	1,538		1,538			114	9	114	9			
H92	66	19,683	1,479		1,479			84	6	84	6			
H93	67	19,683	1,422		1,422			84	6	84	6			
H94	68	19,683	1,367		1,367			99	7	99	7			
H95	69	19,683	1,315		1,315			99	7	99	7			
H96	70	19,683	1,264		1,264			84	5	84	5			
H97	71	19,683	1,215		1,215			84	5	84	5			
H98	72	19,683	1,169		1,169			84	5	84	5			
H99	73	19,683	1,124		1,124			84	5	84	5			
H100	74	19,683	1,080		1,080			84	5	84	5			
H101	75	19,683	1,039		1,039			84	4	84	4			
H102	76	19,683	999		999			84	4	84	4			
H103	77	19,683	961		961			84	4	84	4			
H104	78	19,683	924		924			84	4	84	4			
H105	79	19,683	888		888			84	4	84	4			
H106	80	19,683	854		854			84	4	84	4			
合 計			1,360,639	316,203	368	316,571	26,964	18,497	6,066	1,437	33,030	19,934	15.9	296,637

様式-5 費用対便益 (全体事業・感度分析:残工期+10%)

水系名:雲出川 河川名:雲出川 (百万円)

年次	年度	t	便 益			費 用						費用 便益比 B/C	純現在 価値 B-C	
			便益①		② 残存価値	計 ①+②	①建設費		②維持管理費		①+②			
			便益	現在価値			費用	現在価値	費用	現在価値	費用			現在価値
整備期間 (33年間)	H26	0	0	0		0	0	0	0	0	0			
	H27	1	0	0		2,000	1,923	0	0	2,000	1,923			
	H28	2	1,314	1,215		1,714	1,584	7	6	1,721	1,590			
	H29	3	2,440	2,169		2,169	1,704	1,515	10	9	1,714	1,524		
	H30	4	3,559	3,042		3,042	1,843	1,575	13	11	1,855	1,586		
	H31	5	4,770	3,921		3,921	1,965	1,615	18	15	1,984	1,630		
	H32	6	6,035	4,770		4,770	1,986	1,570	26	21	2,012	1,591		
	H33	7	7,143	5,428		5,428	1,975	1,500	32	24	2,006	1,524		
	H34	8	8,072	5,898		5,898	2,026	1,481	37	27	2,063	1,508		
	H35	9	9,437	6,630		6,630	1,804	1,267	45	31	1,848	1,298		
	H36	10	11,179	7,552		7,552	581	392	54	37	635	429		
	H37	11	11,561	7,510		7,510	573	372	57	37	629	409		
	H38	12	11,937	7,456		7,456	573	358	59	37	631	395		
	H39	13	12,314	7,395		7,395	573	344	61	36	633	380		
	H40	14	12,690	7,328		7,328	565	327	63	36	628	363		
	H41	15	13,061	7,252		7,252	551	306	65	36	615	342		
	H42	16	13,423	7,167		7,167	545	291	66	35	612	326		
	H43	17	13,782	7,075		7,075	582	299	68	35	650	334		
	H44	18	14,164	6,992		6,992	607	300	70	34	677	334		
	H45	19	14,563	6,912		6,912	591	280	70	33	661	313		
	H46	20	14,951	6,823		6,823	591	270	70	32	661	302		
	H47	21	15,339	6,731		6,731	591	259	70	31	661	290		
	H48	22	15,727	6,636		6,636	591	249	70	30	661	279		
	H49	23	16,116	6,539		6,539	591	240	70	29	661	269		
	H50	24	16,504	6,439		6,439	550	215	71	28	621	243		
	H51	25	16,865	6,326		6,326	545	205	102	38	648	243		
	H52	26	17,224	6,213		6,213	545	197	74	27	620	224		
	H53	27	17,582	6,098		6,098	491	170	76	26	567	196		
	H54	28	17,904	5,971		5,971	455	152	91	30	546	182		
	H55	29	18,203	5,837		5,837	455	146	92	30	547	176		
H56	30	18,502	5,705		5,705	455	140	79	24	533	164			
H57	31	18,800	5,573		5,573	455	135	80	24	535	159			
H58	32	19,099	5,444		5,444	453	129	82	23	534	152			
H59	33	19,396	5,316		5,316	436	120	82	23	519	143			
施設完成後の 評価期間 (50年間)	H60	34	19,683	5,187		5,187		84	22	84	22			
	H61	35	19,683	4,988		4,988		84	21	84	21			
	H62	36	19,683	4,796		4,796		84	20	84	20			
	H63	37	19,683	4,612		4,612		84	20	84	20			
	H64	38	19,683	4,434		4,434		84	19	84	19			
	H65	39	19,683	4,264		4,264		84	18	84	18			
	H66	40	19,683	4,100		4,100		84	17	84	17			
	H67	41	19,683	3,942		3,942		84	17	84	17			
	H68	42	19,683	3,790		3,790		84	16	84	16			
	H69	43	19,683	3,645		3,645		84	15	84	15			
	H70	44	19,683	3,504		3,504		84	15	84	15			
	H71	45	19,683	3,370		3,370		114	19	114	19			
	H72	46	19,683	3,240		3,240		84	14	84	14			
	H73	47	19,683	3,115		3,115		84	13	84	13			
	H74	48	19,683	2,996		2,996		99	15	99	15			
	H75	49	19,683	2,880		2,880		99	14	99	14			
	H76	50	19,683	2,770		2,770		84	12	84	12			
	H77	51	19,683	2,663		2,663		84	11	84	11			
	H78	52	19,683	2,561		2,561		84	11	84	11			
	H79	53	19,683	2,462		2,462		84	10	84	10			
	H80	54	19,683	2,368		2,368		84	10	84	10			
	H81	55	19,683	2,276		2,276		84	10	84	10			
	H82	56	19,683	2,189		2,189		84	9	84	9			
	H83	57	19,683	2,105		2,105		84	9	84	9			
	H84	58	19,683	2,024		2,024		84	9	84	9			
	H85	59	19,683	1,946		1,946		84	8	84	8			
	H86	60	19,683	1,871		1,871		84	8	84	8			
	H87	61	19,683	1,799		1,799		84	8	84	8			
	H88	62	19,683	1,730		1,730		84	7	84	7			
	H89	63	19,683	1,663		1,663		84	7	84	7			
H90	64	19,683	1,599		1,599		84	7	84	7				
H91	65	19,683	1,538		1,538		114	9	114	9				
H92	66	19,683	1,479		1,479		84	6	84	6				
H93	67	19,683	1,422		1,422		84	6	84	6				
H94	68	19,683	1,367		1,367		99	7	99	7				
H95	69	19,683	1,315		1,315		99	7	99	7				
H96	70	19,683	1,264		1,264		84	5	84	5				
H97	71	19,683	1,215		1,215		84	5	84	5				
H98	72	19,683	1,169		1,169		84	5	84	5				
H99	73	19,683	1,124		1,124		84	5	84	5				
H100	74	19,683	1,080		1,080		84	5	84	5				
H101	75	19,683	1,039		1,039		84	4	84	4				
H102	76	19,683	999		999		84	4	84	4				
H103	77	19,683	961		961		84	4	84	4				
H104	78	19,683	924		924		84	4	84	4				
H105	79	19,683	888		888		84	4	84	4				
H106	80	19,683	854		854		84	4	84	4				
H107	81	19,683	821		821		84	3	84	3				
H108	82	19,683	790		790		84	3	84	3				
H109	83	19,683	759		759		84	3	84	3				
合計			1,397,806	307,260	361	307,621	29,960	19,926	6,234	1,399	36,194	21,325	14.4	286,296

様式-5 費用対便益（全体事業・感度分析：残工期-10%）

水系名：雲出川

河川名：雲出川

(百万円)

年次	年度	t	便 益				費 用						費用 便益比 B/C	純現在 価値 B-C
			便益①		② 残存価値	計 ①+②	①建設費		②維持管理費		①+②			
			便益	現在価値			費用	現在価値	費用	現在価値	費用	現在価値		
整備期間 (27年間)	H26	0	0	0		0	0	0	0	0	0	0		
	H27	1	0	0		2,406	2,313	0	0	2,406	2,313			
	H28	2	1,580	1,461		2,062	1,907	9	8	2,071	1,915			
	H29	3	2,935	2,609		2,159	1,919	13	11	2,172	1,930			
	H30	4	4,354	3,722		3,722	2,376	18	16	2,394	2,047			
	H31	5	5,914	4,861		4,861	2,428	1,995	28	23	2,455	2,018		
	H32	6	7,695	6,081		6,081	2,420	1,913	40	31	2,460	1,944		
	H33	7	9,756	7,414		7,414	2,534	1,926	52	40	2,587	1,966		
	H34	8	11,461	8,374		8,374	1,084	792	63	46	1,147	838		
	H35	9	11,477	8,064		8,064	701	493	63	44	764	537		
	H36	10	11,937	8,064		8,064	700	473	67	45	767	518		
	H37	11	12,397	8,053		8,053	698	453	69	45	767	498		
	H38	12	12,856	8,030		8,030	682	426	72	45	754	471		
	H39	13	13,304	7,990		7,990	667	400	75	45	742	445		
	H40	14	13,742	7,936		7,936	711	411	78	45	789	456		
	H41	15	14,209	7,890		7,890	736	408	80	44	815	452		
	H42	16	14,692	7,844		7,844	722	386	80	43	802	429		
	H43	17	15,167	7,786		7,786	722	371	80	41	802	412		
	H44	18	15,641	7,721		7,721	722	357	80	39	802	396		
	H45	19	16,116	7,649		7,649	717	340	80	38	797	378		
	H46	20	16,586	7,570		7,570	667	304	81	37	747	341		
	H47	21	17,024	7,471		7,471	667	293	83	37	750	330		
	H48	22	17,462	7,368		7,368	622	263	86	36	708	299		
	H49	23	17,871	7,251		7,251	556	225	87	35	643	260		
	H50	24	18,236	7,114		7,114	556	217	88	34	644	251		
	H51	25	18,601	6,978		6,978	556	208	120	45	676	253		
	H52	26	18,966	6,841		6,841	556	200	92	33	648	233		
H53	27	19,331	6,704		6,704	536	186	93	32	629	218			
施設完成後の 評価期間 (50年間)	H54	28	19,683	6,564		6,564		110	37	110	37			
	H55	29	19,683	6,311		6,311		125	40	125	40			
	H56	30	19,683	6,069		6,069		110	34	110	34			
	H57	31	19,683	5,835		5,835		110	33	110	33			
	H58	32	19,683	5,611		5,611		110	31	110	31			
	H59	33	19,683	5,395		5,395		110	30	110	30			
	H60	34	19,683	5,187		5,187		110	29	110	29			
	H61	35	19,683	4,988		4,988		110	28	110	28			
	H62	36	19,683	4,796		4,796		110	27	110	27			
	H63	37	19,683	4,612		4,612		110	26	110	26			
	H64	38	19,683	4,434		4,434		110	25	110	25			
	H65	39	19,683	4,264		4,264		110	24	110	24			
	H66	40	19,683	4,100		4,100		110	23	110	23			
	H67	41	19,683	3,942		3,942		110	22	110	22			
	H68	42	19,683	3,790		3,790		110	21	110	21			
	H69	43	19,683	3,645		3,645		110	20	110	20			
	H70	44	19,683	3,504		3,504		110	20	110	20			
	H71	45	19,683	3,370		3,370		140	24	140	24			
	H72	46	19,683	3,240		3,240		110	18	110	18			
	H73	47	19,683	3,115		3,115		110	17	110	17			
	H74	48	19,683	2,996		2,996		125	19	125	19			
	H75	49	19,683	2,880		2,880		125	18	125	18			
	H76	50	19,683	2,770		2,770		110	16	110	16			
	H77	51	19,683	2,663		2,663		110	15	110	15			
	H78	52	19,683	2,561		2,561		110	14	110	14			
	H79	53	19,683	2,462		2,462		110	14	110	14			
	H80	54	19,683	2,368		2,368		110	13	110	13			
	H81	55	19,683	2,276		2,276		110	13	110	13			
	H82	56	19,683	2,189		2,189		110	12	110	12			
	H83	57	19,683	2,105		2,105		110	12	110	12			
H84	58	19,683	2,024		2,024		110	11	110	11				
H85	59	19,683	1,946		1,946		110	11	110	11				
H86	60	19,683	1,871		1,871		110	10	110	10				
H87	61	19,683	1,799		1,799		110	10	110	10				
H88	62	19,683	1,730		1,730		110	10	110	10				
H89	63	19,683	1,663		1,663		110	9	110	9				
H90	64	19,683	1,599		1,599		110	9	110	9				
H91	65	19,683	1,538		1,538		140	11	140	11				
H92	66	19,683	1,479		1,479		110	8	110	8				
H93	67	19,683	1,422		1,422		110	8	110	8				
H94	68	19,683	1,367		1,367		125	9	125	9				
H95	69	19,683	1,315		1,315		125	8	125	8				
H96	70	19,683	1,264		1,264		110	7	110	7				
H97	71	19,683	1,215		1,215		110	7	110	7				
H98	72	19,683	1,169		1,169		110	7	110	7				
H99	73	19,683	1,124		1,124		110	6	110	6				
H100	74	19,683	1,080		1,080		110	6	110	6				
H101	75	19,683	1,039		1,039		110	6	110	6				
H102	76	19,683	999		999		110	6	110	6				
H103	77	19,683	961		961		110	5	110	5				
合計			1,323,460	325,492	456	325,948	29,960	21,210	7,428	1,777	37,388	22,987	14.2	302,961

様式-5 費用対便益 (全体事業・感度分析: 資産+10%)

水系名: 雲出川 河川名: 雲出川 (百万円)

年次	年度	t	便 益			費 用						費用 便益比 B/C	純現在 価値 B-C	
			便益①		② 残存価値	計 ①+②	①建設費		②維持管理費		①+②			
			便益	現在価値			費用	現在価値	費用	現在価値	費用			現在価値
整備期間 (30年間)	H26	0	0	0		0	0	0	0	0	0			
	H27	1	0	0		0	2,200	2,115	0	0	2,200	2,115		
	H28	2	1,590	1,470		1,470	1,850	1,710	8	7	1,858	1,717		
	H29	3	2,927	2,602		2,602	1,880	1,671	11	9	1,891	1,680		
	H30	4	4,285	3,663		3,663	2,090	1,787	13	12	2,103	1,799		
	H31	5	5,796	4,764		4,764	2,210	1,816	21	17	2,231	1,833		
	H32	6	7,393	5,843		5,843	2,160	1,707	30	23	2,190	1,730		
	H33	7	8,954	6,804		6,804	2,190	1,664	37	28	2,227	1,692		
	H34	8	10,537	7,699		7,699	2,320	1,695	45	33	2,365	1,728		
	H35	9	12,213	8,581		8,581	640	450	54	38	694	488		
	H36	10	12,676	8,563		8,563	630	426	56	38	686	464		
	H37	11	13,131	8,530		8,530	630	409	59	38	689	447		
	H38	12	13,586	8,486		8,486	630	393	61	38	691	431		
	H39	13	14,042	8,433		8,433	620	372	63	38	683	410		
	H40	14	14,490	8,368		8,368	600	346	65	38	665	384		
	H41	15	14,923	8,286		8,286	600	333	67	37	667	370		
	H42	16	15,357	8,199		8,199	680	363	69	37	749	400		
	H43	17	15,848	8,136		8,136	650	334	70	36	720	370		
	H44	18	16,318	8,055		8,055	650	321	70	35	720	356		
	H45	19	16,788	7,968		7,968	650	309	70	33	720	342		
	H46	20	17,257	7,876		7,876	650	297	70	32	720	329		
	H47	21	17,727	7,779		7,779	650	285	70	31	720	316		
	H48	22	18,197	7,678		7,678	600	253	71	30	671	283		
	H49	23	18,631	7,559		7,559	600	243	73	30	673	273		
	H50	24	19,064	7,437		7,437	600	234	75	29	675	263		
	H51	25	19,498	7,314		7,314	500	188	106	40	606	228		
	H52	26	19,859	7,163		7,163	500	180	76	28	576	208		
	H53	27	20,220	7,013		7,013	500	173	78	27	578	200		
	H54	28	20,582	6,864		6,864	500	167	95	32	595	199		
	H55	29	20,943	6,715		6,715	500	160	96	31	596	191		
H56	30	21,304	6,568		6,568	480	148	82	25	562	173			
施設 完成後の 評価期間 (50年間)	H57	31	21,651	6,419		6,419			84	25	84	25		
	H58	32	21,651	6,172		6,172			84	24	84	24		
	H59	33	21,651	5,934		5,934			84	23	84	23		
	H60	34	21,651	5,706		5,706			84	22	84	22		
	H61	35	21,651	5,487		5,487			84	21	84	21		
	H62	36	21,651	5,276		5,276			84	20	84	20		
	H63	37	21,651	5,073		5,073			84	20	84	20		
	H64	38	21,651	4,878		4,878			84	19	84	19		
	H65	39	21,651	4,690		4,690			84	18	84	18		
	H66	40	21,651	4,510		4,510			84	17	84	17		
	H67	41	21,651	4,336		4,336			84	17	84	17		
	H68	42	21,651	4,169		4,169			84	16	84	16		
	H69	43	21,651	4,009		4,009			84	15	84	15		
	H70	44	21,651	3,855		3,855			84	15	84	15		
	H71	45	21,651	3,707		3,707			114	19	114	19		
	H72	46	21,651	3,564		3,564			84	14	84	14		
	H73	47	21,651	3,427		3,427			84	13	84	13		
	H74	48	21,651	3,295		3,295			99	15	99	15		
	H75	49	21,651	3,168		3,168			99	14	99	14		
	H76	50	21,651	3,047		3,047			84	12	84	12		
	H77	51	21,651	2,929		2,929			84	11	84	11		
	H78	52	21,651	2,817		2,817			84	11	84	11		
	H79	53	21,651	2,708		2,708			84	10	84	10		
	H80	54	21,651	2,604		2,604			84	10	84	10		
	H81	55	21,651	2,504		2,504			84	10	84	10		
	H82	56	21,651	2,408		2,408			84	9	84	9		
	H83	57	21,651	2,315		2,315			84	9	84	9		
	H84	58	21,651	2,226		2,226			84	9	84	9		
	H85	59	21,651	2,141		2,141			84	8	84	8		
	H86	60	21,651	2,058		2,058			84	8	84	8		
H87	61	21,651	1,979		1,979			84	8	84	8			
H88	62	21,651	1,903		1,903			84	7	84	7			
H89	63	21,651	1,830		1,830			84	7	84	7			
H90	64	21,651	1,759		1,759			84	7	84	7			
H91	65	21,651	1,692		1,692			114	9	114	9			
H92	66	21,651	1,627		1,627			84	6	84	6			
H93	67	21,651	1,564		1,564			84	6	84	6			
H94	68	21,651	1,504		1,504			99	7	99	7			
H95	69	21,651	1,446		1,446			99	7	99	7			
H96	70	21,651	1,390		1,390			84	5	84	5			
H97	71	21,651	1,337		1,337			84	5	84	5			
H98	72	21,651	1,286		1,286			84	5	84	5			
H99	73	21,651	1,236		1,236			84	5	84	5			
H100	74	21,651	1,189		1,189			84	5	84	5			
H101	75	21,651	1,143		1,143			84	4	84	4			
H102	76	21,651	1,099		1,099			84	4	84	4			
H103	77	21,651	1,057		1,057			84	4	84	4			
H104	78	21,651	1,016		1,016			84	4	84	4			
H105	79	21,651	977		977			84	4	84	4			
H106	80	21,651	939		939			84	4	84	4			
合計			1,496,701	347,821	409	348,230	29,960	20,549	6,066	1,437	36,026	21,986	15.8	326,244

様式-5 費用対便益（全体事業・感度分析：資産-10%）

水系名：雲出川

河川名：雲出川

(百万円)

年次	年度	t	便 益				費 用						費用 便益比 B/C	純現在 価値 B-C
			便益①		② 残存価値	計 ①+②	①建設費		②維持管理費		①+②			
			便益	現在価値			費用	現在価値	費用	現在価値	費用	現在価値		
整備期間 (30年間)	H26	0	0	0		0	0	0	0	0	0	0		
	H27	1	0	0		0	2,200	2,115	0	0	2,200	2,115		
	H28	2	1,301	1,203		1,203	1,850	1,710	8	7	1,858	1,717		
	H29	3	2,395	2,129		2,129	1,880	1,671	11	9	1,891	1,680		
	H30	4	3,506	2,997		2,997	2,090	1,787	13	12	2,103	1,799		
	H31	5	4,742	3,898		3,898	2,210	1,816	21	17	2,231	1,833		
	H32	6	6,049	4,781		4,781	2,160	1,707	30	23	2,190	1,730		
	H33	7	7,326	5,567		5,567	2,190	1,664	37	28	2,227	1,692		
	H34	8	8,621	6,299		6,299	2,320	1,695	45	33	2,365	1,728		
	H35	9	9,993	7,021		7,021	640	450	54	38	694	488		
	H36	10	10,371	7,006		7,006	630	426	56	38	686	464		
	H37	11	10,744	6,979		6,979	630	409	59	38	689	447		
	H38	12	11,116	6,943		6,943	630	393	61	38	691	431		
	H39	13	11,489	6,900		6,900	620	372	63	38	683	410		
	H40	14	11,855	6,846		6,846	600	346	65	38	665	384		
	H41	15	12,210	6,780		6,780	600	333	67	37	667	370		
	H42	16	12,565	6,709		6,709	680	363	69	37	749	400		
	H43	17	12,967	6,657		6,657	650	334	70	36	720	370		
	H44	18	13,351	6,590		6,590	650	321	70	35	720	356		
	H45	19	13,735	6,519		6,519	650	309	70	33	720	342		
	H46	20	14,120	6,444		6,444	650	297	70	32	720	329		
	H47	21	14,504	6,365		6,365	650	285	70	31	720	316		
	H48	22	14,888	6,282		6,282	600	253	71	30	671	283		
	H49	23	15,243	6,184		6,184	600	243	73	30	673	273		
	H50	24	15,598	6,085		6,085	600	234	75	29	675	263		
	H51	25	15,953	5,984		5,984	500	188	106	40	606	228		
	H52	26	16,248	5,860		5,860	500	180	76	28	576	208		
	H53	27	16,544	5,738		5,738	500	173	78	27	578	200		
	H54	28	16,840	5,616		5,616	500	167	95	32	595	199		
	H55	29	17,135	5,494		5,494	500	160	96	31	596	191		
H56	30	17,431	5,374		5,374	480	148	82	25	562	173			
施設 完成後の 評価期間 (50年間)	H57	31	17,715	5,252		5,252			84	25	84	25		
	H58	32	17,715	5,050		5,050			84	24	84	24		
	H59	33	17,715	4,855		4,855			84	23	84	23		
	H60	34	17,715	4,669		4,669			84	22	84	22		
	H61	35	17,715	4,489		4,489			84	21	84	21		
	H62	36	17,715	4,317		4,317			84	20	84	20		
	H63	37	17,715	4,150		4,150			84	20	84	20		
	H64	38	17,715	3,991		3,991			84	19	84	19		
	H65	39	17,715	3,837		3,837			84	18	84	18		
	H66	40	17,715	3,690		3,690			84	17	84	17		
	H67	41	17,715	3,548		3,548			84	17	84	17		
	H68	42	17,715	3,411		3,411			84	16	84	16		
	H69	43	17,715	3,280		3,280			84	15	84	15		
	H70	44	17,715	3,154		3,154			84	15	84	15		
	H71	45	17,715	3,033		3,033			114	19	114	19		
	H72	46	17,715	2,916		2,916			84	14	84	14		
	H73	47	17,715	2,804		2,804			84	13	84	13		
	H74	48	17,715	2,696		2,696			99	15	99	15		
	H75	49	17,715	2,592		2,592			99	14	99	14		
	H76	50	17,715	2,493		2,493			84	12	84	12		
	H77	51	17,715	2,397		2,397			84	11	84	11		
	H78	52	17,715	2,305		2,305			84	11	84	11		
	H79	53	17,715	2,216		2,216			84	10	84	10		
	H80	54	17,715	2,131		2,131			84	10	84	10		
	H81	55	17,715	2,049		2,049			84	10	84	10		
	H82	56	17,715	1,970		1,970			84	9	84	9		
	H83	57	17,715	1,894		1,894			84	9	84	9		
	H84	58	17,715	1,821		1,821			84	9	84	9		
	H85	59	17,715	1,751		1,751			84	8	84	8		
	H86	60	17,715	1,684		1,684			84	8	84	8		
H87	61	17,715	1,619		1,619			84	8	84	8			
H88	62	17,715	1,557		1,557			84	7	84	7			
H89	63	17,715	1,497		1,497			84	7	84	7			
H90	64	17,715	1,439		1,439			84	7	84	7			
H91	65	17,715	1,384		1,384			114	9	114	9			
H92	66	17,715	1,331		1,331			84	6	84	6			
H93	67	17,715	1,280		1,280			84	6	84	6			
H94	68	17,715	1,230		1,230			99	7	99	7			
H95	69	17,715	1,183		1,183			99	7	99	7			
H96	70	17,715	1,138		1,138			84	5	84	5			
H97	71	17,715	1,094		1,094			84	5	84	5			
H98	72	17,715	1,052		1,052			84	5	84	5			
H99	73	17,715	1,011		1,011			84	5	84	5			
H100	74	17,715	972		972			84	5	84	5			
H101	75	17,715	935		935			84	4	84	4			
H102	76	17,715	899		899			84	4	84	4			
H103	77	17,715	865		865			84	4	84	4			
H104	78	17,715	831		831			84	4	84	4			
H105	79	17,715	799		799			84	4	84	4			
H106	80	17,715	769		769			84	4	84	4			
合計			1,224,575	284,580	409	284,989	29,960	20,549	6,066	1,437	36,026	21,986	13.0	263,003

様式－５ 費用対便益（当面の段階的な整備事業）（参考）

水系名：雲出川 河川名：雲出川 (百万円)

年次	年度	t	便 益				費 用						費用 便益比 B/C	純現在 価値 B-C
			便益①		② 残存価値	計 ①+②	①建設費		②維持管理費		①+②			
			便益	現在価値			費用	現在価値	費用	現在価値	費用	現在価値		
（6年間） 整備期間	H26	0	0	0		0	0	0	0	0	0			
	H27	1	0	0		2200	2,115	0	0	2,200	2,115			
	H28	2	2,850	2,635		1850	1,710	8	7	1,858	1,717			
	H29	3	5,247	4,665		1880	1,671	11	9	1,891	1,680			
	H30	4	7,683	6,567		2090	1,787	13	12	2,103	1,799			
	H31	5	10,391	8,541		2210	1,816	21	17	2,231	1,833			
	H32	6	13,254	10,475		2160	1,707	30	23	2,190	1,730			
施設完成後の 評価期間（50年間）	H33	7	16,053	12,199				37	28	37	28			
	H34	8	16,053	11,730				37	27	37	27			
	H35	9	16,053	11,279				38	27	38	27			
	H36	10	16,053	10,845				38	26	38	26			
	H37	11	16,053	10,428				38	25	38	25			
	H38	12	16,053	10,027				38	24	38	24			
	H39	13	16,053	9,641				38	23	38	23			
	H40	14	16,053	9,270				38	22	38	22			
	H41	15	16,053	8,914				38	21	38	21			
	H42	16	16,053	8,571				38	20	38	20			
	H43	17	16,053	8,241				38	20	38	20			
	H44	18	16,053	7,924				38	19	38	19			
	H45	19	16,053	7,619				38	18	38	18			
	H46	20	16,053	7,326				38	17	38	17			
	H47	21	16,053	7,045				38	17	38	17			
	H48	22	16,053	6,774				38	16	38	16			
	H49	23	16,053	6,513				38	16	38	16			
	H50	24	16,053	6,263				38	15	38	15			
	H51	25	16,053	6,022				68	26	68	26			
	H52	26	16,053	5,790				38	14	38	14			
	H53	27	16,053	5,567				38	13	38	13			
	H54	28	16,053	5,353				38	13	38	13			
	H55	29	16,053	5,147				38	12	38	12			
	H56	30	16,053	4,949				38	12	38	12			
	H57	31	16,053	4,759				38	11	38	11			
	H58	32	16,053	4,576				38	11	38	11			
	H59	33	16,053	4,400				38	10	38	10			
	H60	34	16,053	4,231				38	10	38	10			
	H61	35	16,053	4,068				38	10	38	10			
	H62	36	16,053	3,912				38	9	38	9			
	H63	37	16,053	3,761				38	9	38	9			
	H64	38	16,053	3,617				38	9	38	9			
	H65	39	16,053	3,477				38	8	38	8			
	H66	40	16,053	3,344				38	8	38	8			
H67	41	16,053	3,215				38	8	38	8				
H68	42	16,053	3,091				38	7	38	7				
H69	43	16,053	2,973				38	7	38	7				
H70	44	16,053	2,858				38	7	38	7				
H71	45	16,053	2,748				68	12	68	12				
H72	46	16,053	2,643				38	6	38	6				
H73	47	16,053	2,541				38	6	38	6				
H74	48	16,053	2,443				38	6	38	6				
H75	49	16,053	2,349				38	6	38	6				
H76	50	16,053	2,259				38	5	38	5				
H77	51	16,053	2,172				38	5	38	5				
H78	52	16,053	2,088				38	5	38	5				
H79	53	16,053	2,008				38	5	38	5				
H80	54	16,053	1,931				38	5	38	5				
H81	55	16,053	1,857				38	4	38	4				
H82	56	16,053	1,785				38	4	38	4				
合 計			842,075	305,426	418	305,844	12,390	10,806	2,054	732	14,444	11,538	26.5	294,306

事業費の内訳書

河川事業

事業名	雲出川直轄河川改修事業(全体事業費)
-----	--------------------

※ () 欄に残事業費、全体事業費の別を記入すること。

評価年度	H26年度	再評価
------	-------	-----

※ 評価の種類(新規事業採択時評価、再評価、完了後の事後評価)の別を記入すること。

区分	費目	工種	単位	数量	金額 (百万円)	備考
工事費	本工事費		式	1	19,205	
			式	1	14,548	
		築堤	m	9,296	2,256	
		高潮堤	m	3,051	1,753	
		護岸	m	5,600	1,862	
		河床掘削	千m ³	1,515	5,252	
		耐震対策	m	800	240	
		堰	箇所			
		水門・樋門・樋管	箇所	4	869	
		排水機場	箇所			
		洪水調節施設	式	1	2,316	
	附帯工事費		式	1	4,279	
		道路橋	箇所	2	630	
		鉄道橋	箇所	1	1,584	
		水路橋	箇所			
		堰	箇所	4	2,065	
		樋門・樋管	箇所			
		揚排水機場	箇所			
		付替道路	m			
	その他	式				
用地費及補償費		式	1	378		
	用地費	式	1	303		
	補償費	式	1	75		
間接経費		式	1	5,762		
工事諸費		式	1	4,993		
事業費 計		式	1	29,960		

維持管理費		式	1	6,066	
-------	--	---	---	-------	--

※1 事業費については、事業の執行状況を踏まえて再評価ごとに適宜見直すこと。

※2 「工種」及び「金額」については、原則、治水経済調査マニュアル(案)に準拠して記載すること。

※3 上記によらないものについては、過去の類似の実績等に基づき記載すること。

※4 備考欄に、一式計上している工種の内容等を記載すること。

事業費の内訳書

河川事業

事業名	雲出川直轄河川改修事業(当面の段階的な整備事業費)(参考)
-----	-------------------------------

※ ()欄に残事業費、全体事業費の別を記入すること。

評価年度	H26年度	再評価
------	-------	-----

※ 評価の種類(新規事業採択時評価、再評価、完了後の事後評価)の別を記入すること。

区分	費目	工種	単位	数量	金額 (百万円)	備考
工事費	本工事費		式	1	7,597	
			式	1	6,141	
		築堤	m	2,062	509	
		高潮堤	m	3,051	1,391	
		護岸	m	2,487	1,020	
		河床掘削	千m ³	736	2,230	
		耐震対策	m	800	240	
		堰	箇所			
		水門・樋門・樋管	箇所	2	751	
		排水機場	箇所			
	洪水調節施設	式				
	附帯工事費		式	1	1,456	
		道路橋	箇所			
		鉄道橋	箇所			
		水路橋	箇所			
		堰	箇所	1	1,456	
		樋門・樋管	箇所			
		揚排水機場	箇所			
		付替道路	m			
その他	式					
用地費及補償費		式	1	345		
	用地費	式	1	270		
	補償費	式	1	75		
間接経費		式	1	2,383		
工事諸費		式	1	2,065		
事業費 計		式	1	12,390		

維持管理費		式	1	2,054	
-------	--	---	---	-------	--

※1 事業費については、事業の執行状況を踏まえて再評価ごとに適宜見直すこと。

※2 「工種」及び「金額」については、原則、治水経済調査マニュアル(案)に準拠して記載すること。

※3 上記によらないものについては、過去の類似の実績等に基づき記載すること。

※4 備考欄に、一式計上している工種の内容等を記載すること。

事業費の内訳書

河川事業

事業名	雲出川直轄河川改修事業(全体維持管理費)
-----	----------------------

※ ()欄に残事業費、全体事業費の別を記入すること。

評価年度	H26年度	再評価
------	-------	-----

※ 評価の種類(新規事業採択時評価、再評価、完了後の事後評価)の別を記入すること。

区分	費目	工種	単位	数量	金額 (百万円)	備考
工事費	維持的経費		式	1	3,888	
			式	1	3,460	
		堤防除草	式	1	796	
		堤防天端補修	式			
		高水敷整正	式	1	416	
		水防巡視	式			
		側帯整備	式			
		緊急維持	式			
		管理施設等維持	式	1	27	
		水閘門操作	式	1	33	
	その他	式	1	2,188		
	修繕的経費		式	1	428	
		堤防・護岸修繕	式	1	347	
		水閘門修繕	式	1	81	
		IT関連修繕	式			
		管理施設等修繕	式			
		障害物撤去	式			
その他	式					
用地費及補償費		式				
	用地費	式				
	補償費	式				
間接経費		式	1	1,166		
工事諸費		式	1	1,011		
事業費 計		式	1	6,066		

※1 維持管理費については、事業の執行状況を踏まえて再評価ごとに適宜見直すこと。

※2 「工種」及び「金額」については、原則、治水経済調査マニュアル(案)に準拠して記載すること。

※3 上記によらないものについては、過去の類似の実績等に基づき記載すること。

※4 備考欄に、一式計上している工種の内容等を記載すること。

事業費の内訳書

河川事業

事業名	雲出川直轄河川改修事業(当面の段階的な整備維持管理費)(参考)
-----	---------------------------------

※ ()欄に残事業費、全体事業費の別を記入すること。

評価年度	H26年度	再評価
------	-------	-----

※ 評価の種類(新規事業採択時評価、再評価、完了後の事後評価)の別を記入すること。

区分	費目	工種	単位	数量	金額 (百万円)	備考
工事費	維持的経費		式	1	1,317	
			式	1	1,195	
		堤防除草	式	1	198	
		堤防天端補修	式			
		高水敷整正	式	1	147	
		水防巡視	式			
		側帯整備	式			
		緊急維持	式			
		管理施設等維持	式			
		水閘門操作	式			
	その他	式	1	850		
	修繕的経費		式	1	122	
		堤防・護岸修繕	式	1	122	
		水閘門修繕	式			
		IT関連修繕	式			
		管理施設等修繕	式			
		障害物撤去	式			
その他	式					
用地費及補償費		式				
	用地費	式				
	補償費	式				
間接経費		式	1	395		
工事諸費		式	1	342		
事業費 計		式	1	2,054		

※1 維持管理費については、事業の執行状況を踏まえて再評価ごとに適宜見直すこと。

※2 「工種」及び「金額」については、原則、治水経済調査マニュアル(案)に準拠して記載すること。

※3 上記によらないものについては、過去の類似の実績等に基づき記載すること。

※4 備考欄に、一式計上している工種の内容等を記載すること。