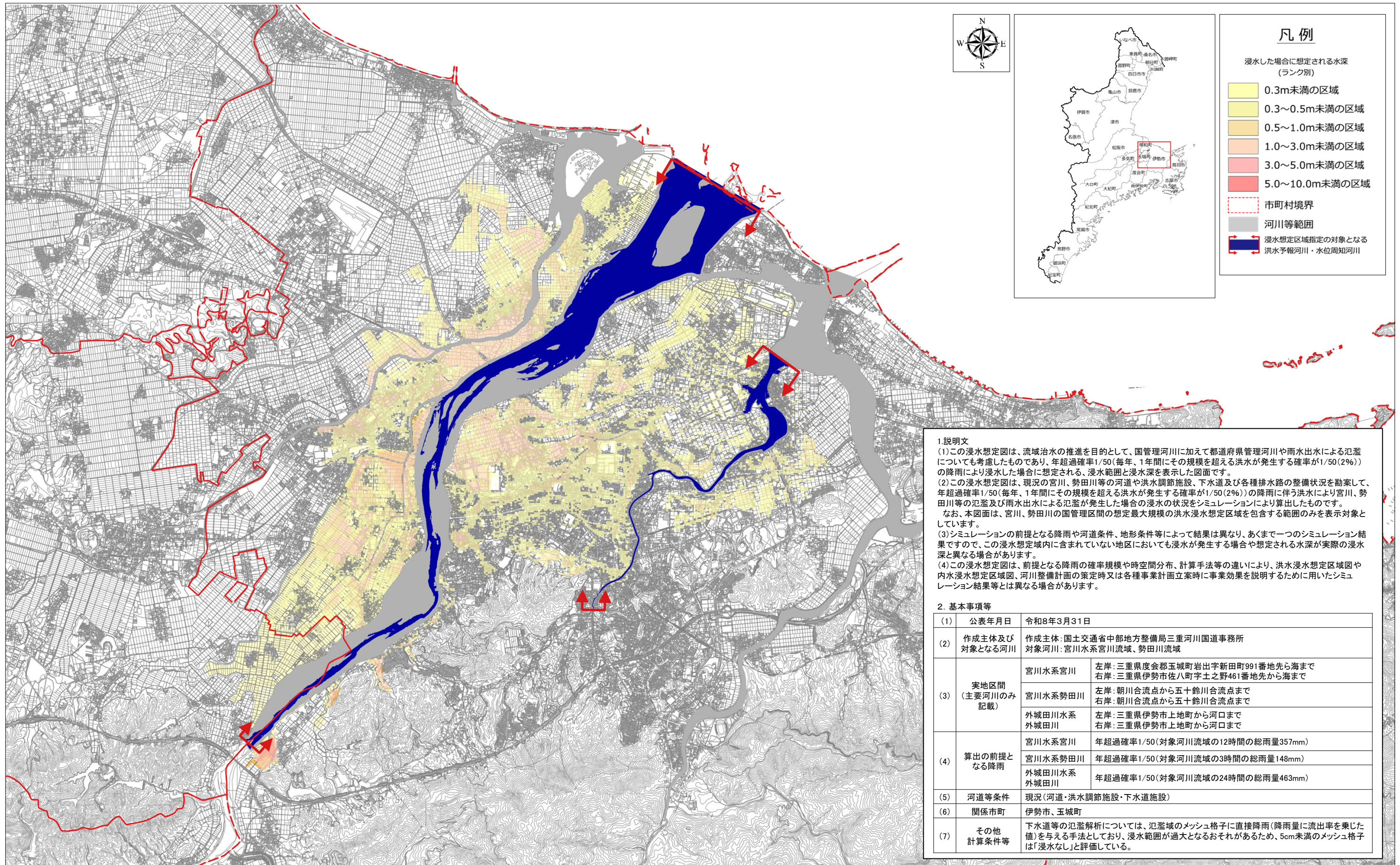


# 宮川水系 国管理河川の浸水想定図 (1/50規模降雨) 【現況河道】



## 凡例

浸水した場合に想定される水深  
(ランク別)

- 0.3m未満の区域
- 0.3~0.5m未満の区域
- 0.5~1.0m未満の区域
- 1.0~3.0m未満の区域
- 3.0~5.0m未満の区域
- 5.0~10.0m未満の区域

- 市町村境界
- 河川等範囲
- 浸水想定区域指定の対象となる  
洪水予報河川・水位周知河川

**1. 説明文**  
 (1) この浸水想定図は、流域治水の推進を目的として、国管理河川に加えて都道府県管理河川や雨水出水による氾濫についても考慮したものであり、年超過確率1/50(毎年、1年間にその規模を超える洪水が発生する確率が1/50(2%))の降雨により浸水した場合に想定される、浸水範囲と浸水深を表示した図面です。  
 (2) この浸水想定図は、現況の宮川、勢田川等の河道や洪水調節施設、下水道及び各種排水路の整備状況を勘案して、年超過確率1/50(毎年、1年間にその規模を超える洪水が発生する確率が1/50(2%))の降雨に伴う洪水により宮川、勢田川等の氾濫及び雨水出水による氾濫が発生した場合の浸水の状況をシミュレーションにより算出したものです。  
 なお、本図面は、宮川、勢田川の国管理区間の想定最大規模の洪水浸水想定区域を包含する範囲のみを表示対象としています。  
 (3) シミュレーションの前提となる降雨や河道条件、地形条件等によって結果は異なり、あくまで一つのシミュレーション結果ですので、この浸水想定域内に含まれていない地区においても浸水が発生する場合や想定される水深が実際の浸水深と異なる場合があります。  
 (4) この浸水想定図は、前提となる降雨の確率規模や時空間分布、計算手法等の違いにより、洪水浸水想定区域図や内水浸水想定区域図、河川整備計画の策定時又は各種事業計画立案時に事業効果を説明するために用いたシミュレーション結果等とは異なる場合があります。

**2. 基本事項等**

(1)	公表年月日	令和8年3月31日	
(2)	作成主体及び対象となる河川	作成主体:国土交通省中部地方整備局三重河川国道事務所 対象河川:宮川水系宮川流域、勢田川流域	
(3)	実地区間 (主要河川のみ記載)	宮川水系宮川	左岸:三重県度会郡玉城町岩出字新田町991番地先ら海まで 右岸:三重県伊勢市佐八町字土之野461番地先ら海まで
		宮川水系勢田川	左岸:朝川合流点から五十鈴川合流点まで 右岸:朝川合流点から五十鈴川合流点まで
		外城田川水系外城田川	左岸:三重県伊勢市上地町から河口まで 右岸:三重県伊勢市上地町から河口まで
(4)	算出の前提となる降雨	宮川水系宮川	年超過確率1/50(対象河川流域の12時間の総雨量357mm)
		宮川水系勢田川	年超過確率1/50(対象河川流域の3時間の総雨量148mm)
		外城田川水系外城田川	年超過確率1/50(対象河川流域の24時間の総雨量463mm)
(5)	河道等条件	現況(河道・洪水調節施設・下水道施設)	
(6)	関係市町	伊勢市、玉城町	
(7)	その他計算条件等	下水道等の氾濫解析については、氾濫域のメッシュ格子に直接降雨(降雨量に流出率を乗じた値)を与える手法としており、浸水範囲が過大となるおそれがあるため、5cm未満のメッシュ格子は「浸水なし」と評価している。	

この地図の作成に当たっては、三重県市町総合事務組合管理者の承認を得て、同組合発行の「2017三重県共有デジタル地図」を使用した。(承認番号 三総合地第11号)