

櫛田川水系 内外水統合型の浸水想定図 (1/100規模降雨) 【現況河道】

1. 説明文

(1)この浸水想定図は、流域治水の推進を目的として、年超過確率1/100(毎年、1年間にその規模を超える洪水が発生する確率が1/100(1%))の降雨により浸水した場合に想定される、浸水範囲と浸水深を表示した図面です。

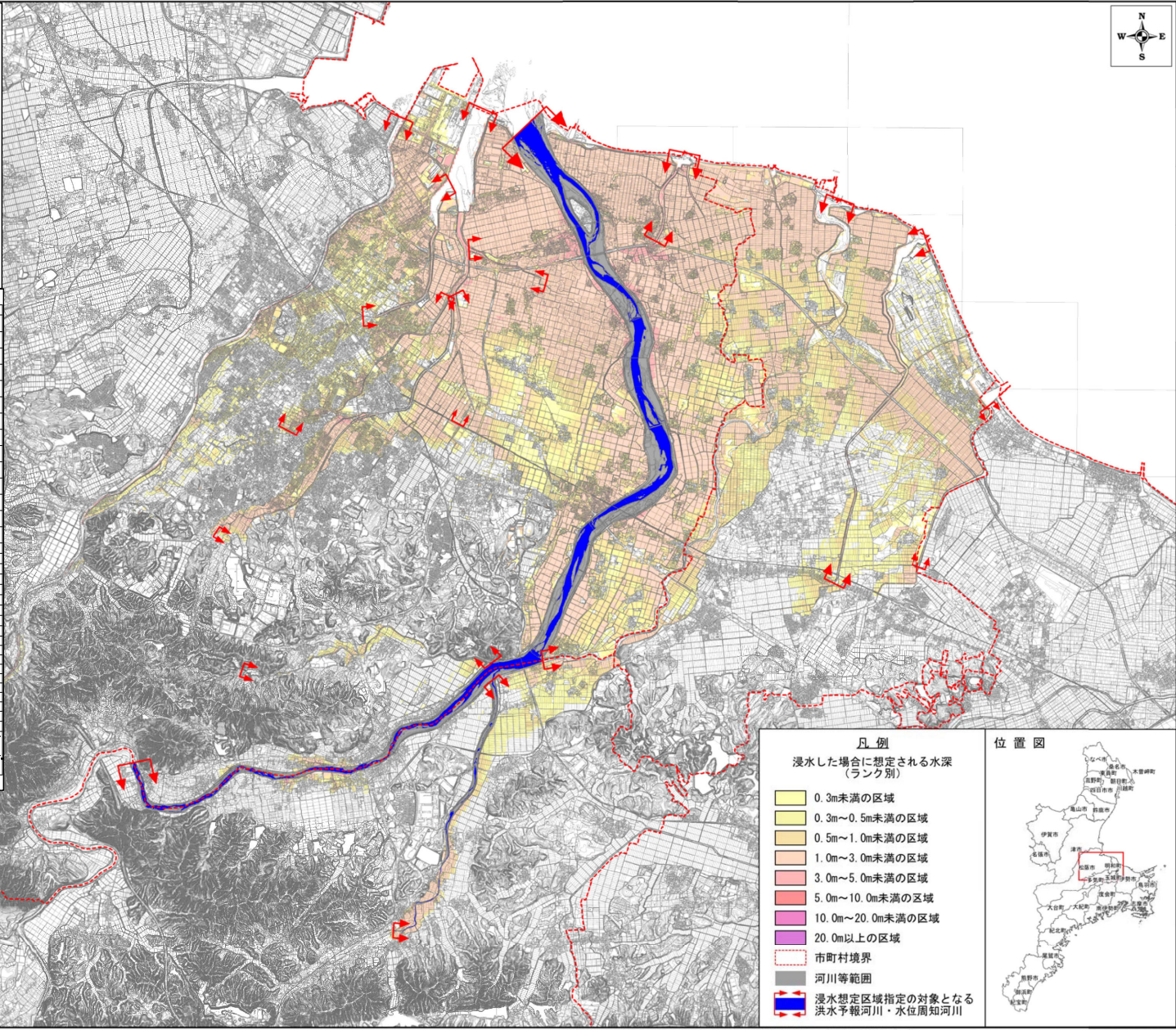
(2)この浸水想定図は、現況の櫛田川流域(一部、飯内川・笹苗川・金剛川・中川・大堀川流域含む)の河道、洪水調節施設及び雨水排水施設の整備状況を勘案して、年超過確率1/100(毎年、1年間にその規模を超える洪水が発生する確率が1/100(1%))の降雨に伴う洪水により櫛田川流域(一部、飯内川・笹苗川・金剛川・中川・大堀川流域含む)の河川・下水道が氾濫した場合の浸水の状況をシミュレーションにより算出したものです。

(3)このシミュレーションの実施にあたっては、高潮による氾濫を考慮していません。また、前提となる降雨や河道条件、地形条件等によってシミュレーションの結果は異なり、あくまで一つのシミュレーション結果ですので、この浸水想定範囲内に含まれていない地区においても浸水が発生する場合があります。また、下水道からの氾濫は、佐奈川排水区、飯内川排水区、孫川排水区、金剛川排水区、中川排水区、蔵川排水区、笹苗川排水区、大堀川排水区を考慮していますが、雨水出水浸水想定区域図とはシミュレーション条件が異なるため、雨水出水浸水想定区域図とは異なる浸水範囲・浸水深・浸水継続時間となっています。なお、このシミュレーションは、櫛田川水系河川整備基本方針の基本高水検討時の降雨波形(櫛田川:昭和57年8月型、佐奈川:中央集中型)や三重県洪水浸水想定区域図検討時の計画規模での降雨波形、各河川流域・下水道排水区域の特性・被害リスク等に基づいて設定した降雨波形等を用いているため、河川整備計画の策定時又は各種事業計画立案時に事業効果を説明するために用いたシミュレーション結果とは異なる場合があります。

2. 基本事項等

(17)	調査年月日	令和4年8月31日
(18)	調査対象河川	河川名称: 櫛田川水系中川地方管轄及び管理河川(櫛田川、飯内川、孫川、蔵川、笹苗川、金剛川、中川)
(19)	櫛田川本流浸水	本流: 三重県津市飯内町中川地区(河川敷)のみ浸水想定 支流: 三重県津市飯内町中川地区(河川敷)のみ浸水想定
	飯内川本流浸水	本流: 三重県津市飯内町中川地区(河川敷)のみ浸水想定 支流: 三重県津市飯内町中川地区(河川敷)のみ浸水想定
	孫川本流浸水	本流: 三重県津市飯内町中川地区(河川敷)のみ浸水想定 支流: 三重県津市飯内町中川地区(河川敷)のみ浸水想定
	蔵川本流浸水	本流: 三重県津市飯内町中川地区(河川敷)のみ浸水想定 支流: 三重県津市飯内町中川地区(河川敷)のみ浸水想定
	笹苗川本流浸水	本流: 三重県津市飯内町中川地区(河川敷)のみ浸水想定 支流: 三重県津市飯内町中川地区(河川敷)のみ浸水想定
	金剛川本流浸水	本流: 三重県津市飯内町中川地区(河川敷)のみ浸水想定 支流: 三重県津市飯内町中川地区(河川敷)のみ浸水想定
	中川本流浸水	本流: 三重県津市飯内町中川地区(河川敷)のみ浸水想定 支流: 三重県津市飯内町中川地区(河川敷)のみ浸水想定
	大堀川本流浸水	本流: 三重県津市飯内町中川地区(河川敷)のみ浸水想定 支流: 三重県津市飯内町中川地区(河川敷)のみ浸水想定
	飯内川支流浸水	本流: 三重県津市飯内町中川地区(河川敷)のみ浸水想定 支流: 三重県津市飯内町中川地区(河川敷)のみ浸水想定
	孫川支流浸水	本流: 三重県津市飯内町中川地区(河川敷)のみ浸水想定 支流: 三重県津市飯内町中川地区(河川敷)のみ浸水想定
	蔵川支流浸水	本流: 三重県津市飯内町中川地区(河川敷)のみ浸水想定 支流: 三重県津市飯内町中川地区(河川敷)のみ浸水想定
	笹苗川支流浸水	本流: 三重県津市飯内町中川地区(河川敷)のみ浸水想定 支流: 三重県津市飯内町中川地区(河川敷)のみ浸水想定
	金剛川支流浸水	本流: 三重県津市飯内町中川地区(河川敷)のみ浸水想定 支流: 三重県津市飯内町中川地区(河川敷)のみ浸水想定
	中川支流浸水	本流: 三重県津市飯内町中川地区(河川敷)のみ浸水想定 支流: 三重県津市飯内町中川地区(河川敷)のみ浸水想定
大堀川支流浸水	本流: 三重県津市飯内町中川地区(河川敷)のみ浸水想定 支流: 三重県津市飯内町中川地区(河川敷)のみ浸水想定	
(14)	櫛田川本流浸水	年超過確率1/100(毎年)の100年規模(浸水深0.30m)
	飯内川本流浸水	年超過確率1/100(毎年)の100年規模(浸水深0.40m)
	孫川本流浸水	年超過確率1/100(毎年)の100年規模(浸水深0.50m)
	蔵川本流浸水	年超過確率1/100(毎年)の100年規模(浸水深0.60m)
	笹苗川本流浸水	年超過確率1/100(毎年)の100年規模(浸水深0.70m)
	金剛川本流浸水	年超過確率1/100(毎年)の100年規模(浸水深0.80m)
	中川本流浸水	年超過確率1/100(毎年)の100年規模(浸水深0.90m)
	大堀川本流浸水	年超過確率1/100(毎年)の100年規模(浸水深1.00m)
	飯内川支流浸水	年超過確率1/100(毎年)の100年規模(浸水深0.40m)
	孫川支流浸水	年超過確率1/100(毎年)の100年規模(浸水深0.50m)
(15)	下流等(飯内川本流)	年超過確率1/100(毎年)の100年規模(浸水深0.70m)
	下流等(孫川本流)	年超過確率1/100(毎年)の100年規模(浸水深0.80m)
	下流等(蔵川本流)	年超過確率1/100(毎年)の100年規模(浸水深0.90m)
	下流等(笹苗川本流)	年超過確率1/100(毎年)の100年規模(浸水深1.00m)
	下流等(金剛川本流)	年超過確率1/100(毎年)の100年規模(浸水深1.10m)
	下流等(中川本流)	年超過確率1/100(毎年)の100年規模(浸水深1.20m)
	下流等(大堀川本流)	年超過確率1/100(毎年)の100年規模(浸水深1.30m)
	下流等(飯内川支流)	年超過確率1/100(毎年)の100年規模(浸水深0.80m)
	下流等(孫川支流)	年超過確率1/100(毎年)の100年規模(浸水深0.90m)
	下流等(蔵川支流)	年超過確率1/100(毎年)の100年規模(浸水深1.00m)
(16)	河川等条件	河川(河川、洪水調節施設、下水道施設)
(17)	調査対象河川	河川名称: 櫛田川水系中川地方管轄及び管理河川(櫛田川、飯内川、孫川、蔵川、笹苗川、金剛川、中川)
(18)	調査対象河川	河川名称: 櫛田川水系中川地方管轄及び管理河川(櫛田川、飯内川、孫川、蔵川、笹苗川、金剛川、中川)

※この浸水想定図は流域治水の推進を目的としたものであり、水防法に基づいたものではありません。



この地図の作成に当たっては、三重県市町総合事務組合管理者の承認を得て、同組合発行の「2017三重県共有デジタル地図」を使用した。(承認番号 三総合地第13号)